



## Correction de l'ECUE 08 DM circu

<b>1/</b>	CD	<b>2/</b>	ABCD	<b>3/</b>	C	<b>4/</b>	B	<b>5/</b>	ABCD
<b>6/</b>	CD	<b>7/</b>	CD	<b>8/</b>	D	<b>9/</b>	C	<b>10/</b>	E
<b>11/</b>	BD	<b>12/</b>	AE	<b>13/</b>	ACD	<b>14/</b>	E	<b>15/</b>	CD
<b>16/</b>	CD								

### **QCM 1 : CD**

- A) Faux : elles fusionnent dans leur partie caudale
- B) Faux : les arcs aortiques se situent au niveau crânial de l'embryon
- C) Vrai
- D) Vrai
- E) Faux

### **QCM 2 : ABCD**

- A) Vrai
- B) Vrai
- C) Vrai
- D) Vrai
- E) Faux

### **QCM 3 : C**

- A) Faux : j'ai inversé le système veineux est en caudale et le système artériel est en céphalique
- B) Faux
- C) Vrai
- D) Faux : la gastrulation se passe pendant la 3<sup>e</sup> sem pour autant il est vrai que la zone cardiogène se forme lors de la gastrulation
- E) Faux

### **QCM 4 : B**

- A) Faux : c'est une condensation mésenchymateuse
- B) Vrai
- C) Faux : cf la B
- D) Faux : hihi non j'ai inventé c'est la forme d'un fer à cheval
- E) Faux

### **QCM 5 : ABCD**

- A) Vrai
- B) Vrai
- C) Vrai
- D) Vrai
- E) Faux

### **QCM 6 : CD**

- A) Faux : NOOOO en position EXTRA embryonnaire à l'origine puis lors de la plicature cette zone va être internalisé et être en position intra-embryonnaire
- B) Faux : hihi NON on retrouve 2 tubes cardiaques primitifs
- C) Vrai
- D) Vrai
- E) Faux

### **QCM 7 : CD**

- A) Faux : remplacer extra par intra et externe par interne
- B) Faux : de la plus interne vers la plus périphérique : endocarde, myocarde et péricarde
- C) Vrai
- D) Vrai
- E) Faux

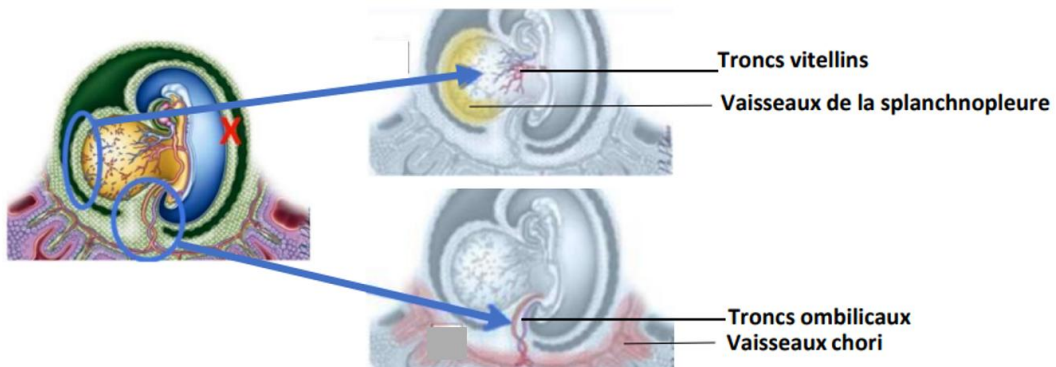
### **QCM 8 : D**

- A) Faux : J22
- B) Faux : VEINE
- C) Faux : EXTRA embryonnaire
- D) Vrai
- E) Faux

**QCM 9 : C**

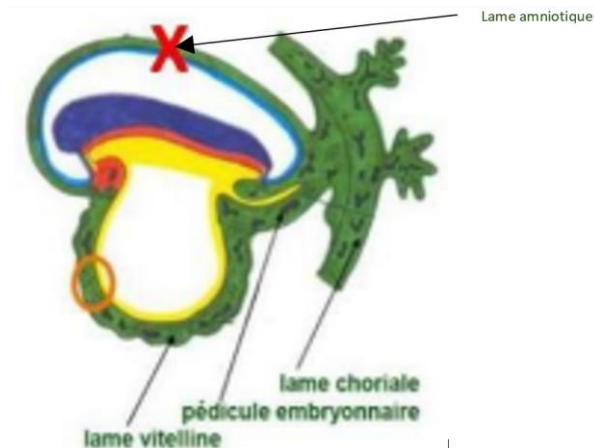
- A) Faux : hihi (rire diabolique) piège de connasse mais c'est LA veine ombilicale et LES artères ombilicales
- B) Faux : MEMO : t'as de la veine d'avoir 2 artères
- C) Vrai
- D) Faux
- E) Faux

**QCM 10 : E**



- A) Faux : troncs vitellins
- B) Faux : vaisseaux de la splanchnopleure
- C) Faux : troncs ombilicaux
- D) Faux : vaisseaux choriaux
- E) Vrai

**QCM 11 : BD**



- A) Faux : j'ai inversé avec la C
- B) Vrai
- C) Faux
- D) Vrai
- E) Faux

**QCM 12 : AE**

Bilatéral = 1 à droite et 1 à gauche

RECAP

1. Portion céphalique tube cardiaque
2. Tronc commun
3. Aortes primitives ventrales
4. Arcs aortiques
5. Aortes primitives dorsales

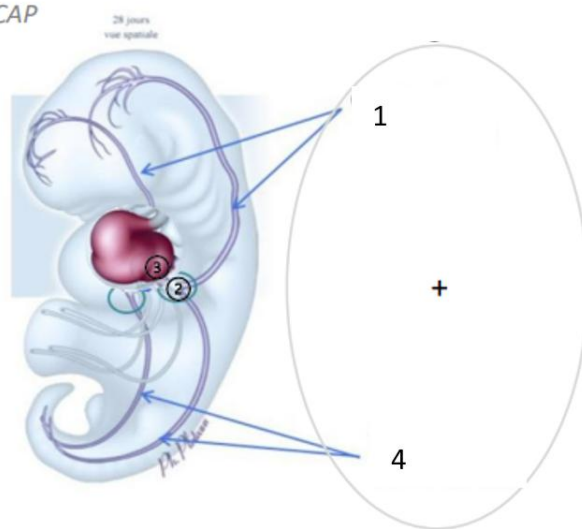


- A) Vrai
- B) Faux
- C) Faux
- D) Faux
- E) Vrai

**QCM 13 : ACD**

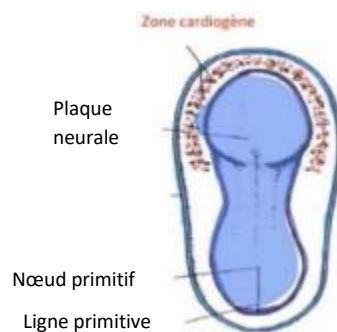
RECAP

1. Veines cardinales antérieures + postérieures
2. Canal de cuvier
3. Portion caudale du tube cardiaque



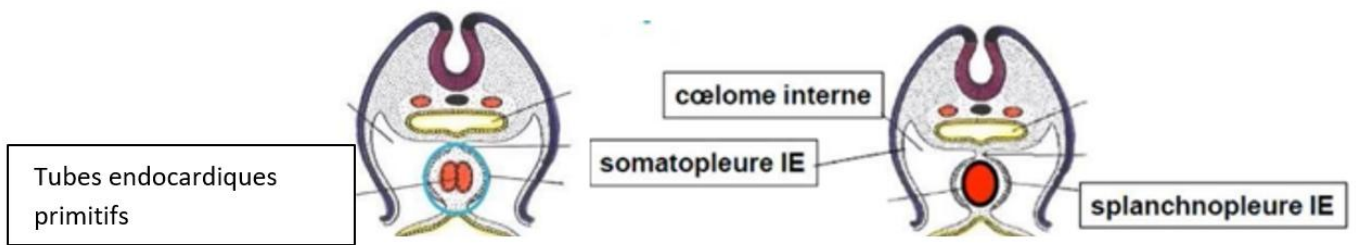
- A) Vrai
- B) Faux : canal de cuvier
- C) Vrai
- D) Vrai
- E) Faux

**QCM 14 : E**



- A) Faux
- B) Faux
- C) Faux
- D) Faux
- E) Vrai

**QCM 15 : CD**



- A) Faux : tubes endocardiques primitifs
- B) Faux : coelome INTERNE
- C) Vrai
- D) Vrai
- E) Faux

**QCM 16 : CD**

- A) Faux : j'ai inversé A et B
- B) Faux :
- C) Vrai
- D) Vrai
- E) Faux