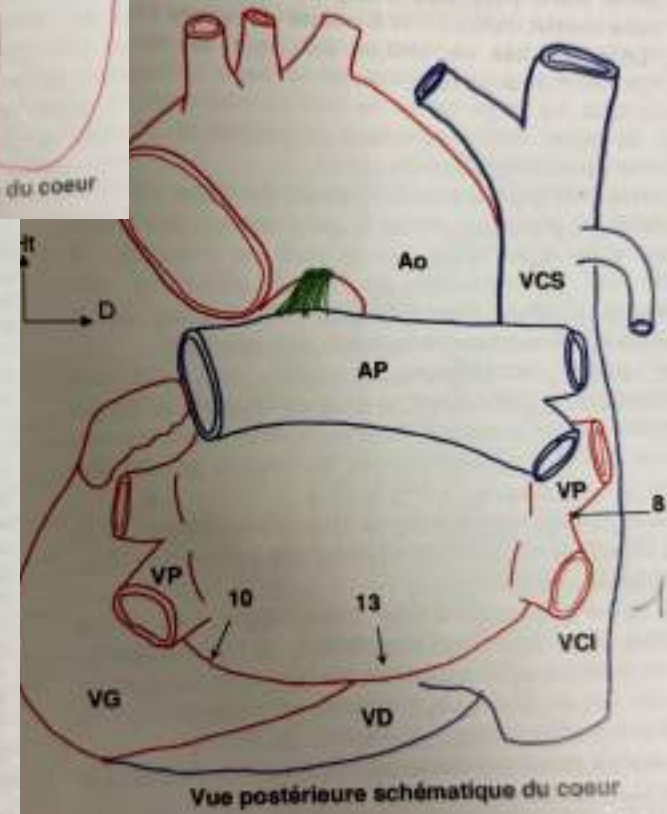
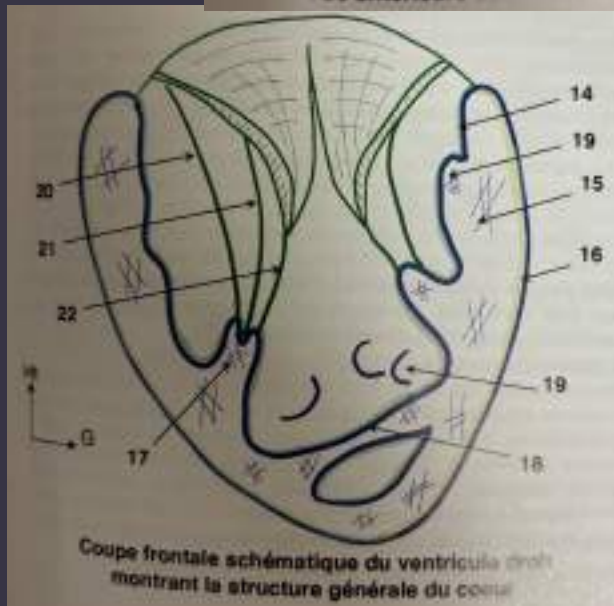
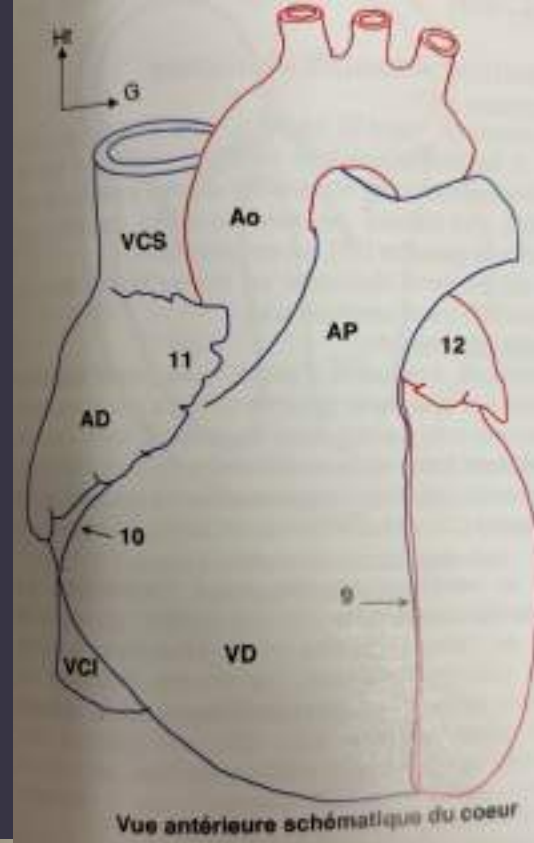


# Appareil cardiovasculaire

Jujunum

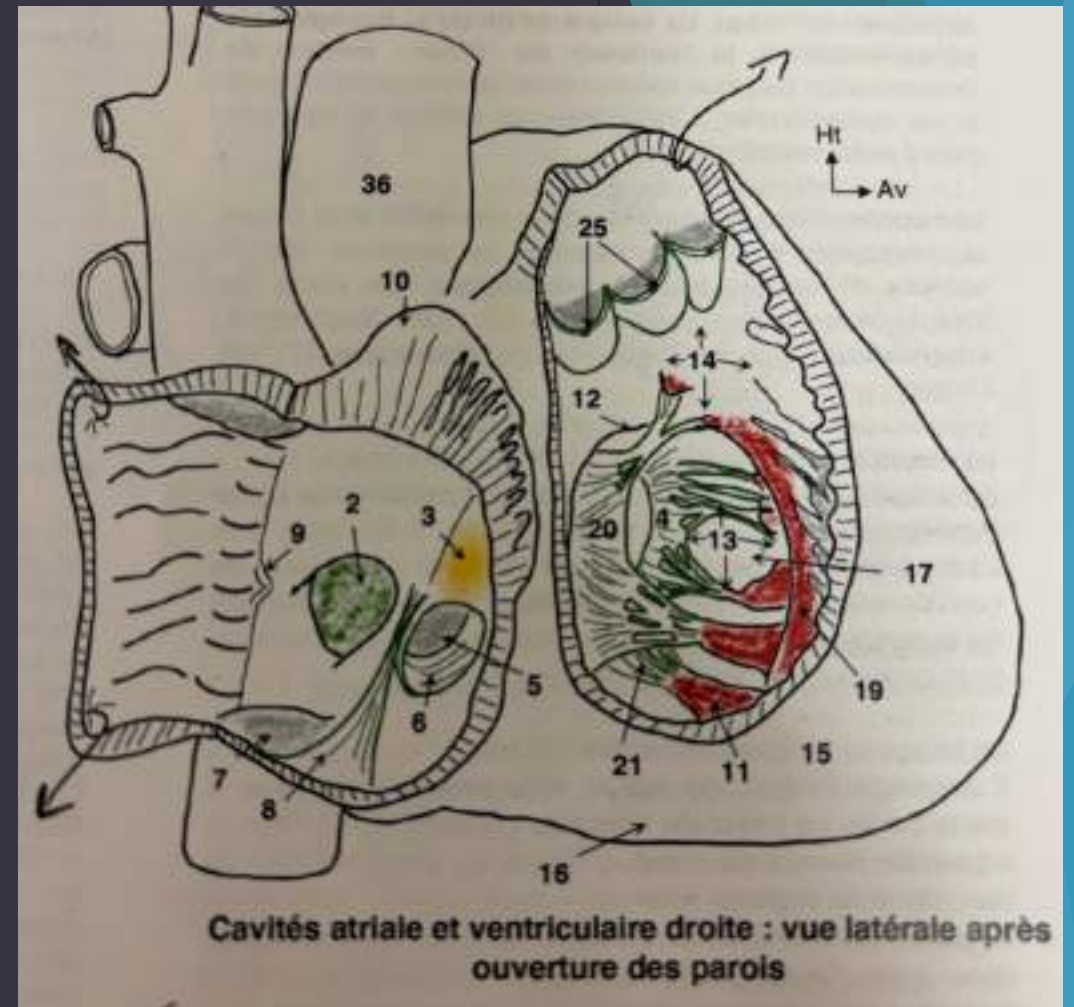
# Anatomie générale du cœur

- ▶ 4 cavités : 1 cœur droit & 1 cœur gauche
- ▶ Pyramide à base triangulaire : 3 faces & 1 base
- ▶ 4 sillons
- ▶ Paroi cardiaque : endocarde, myocarde, épicarde
- ▶ Trabécules charnues
- ▶ Valves artérielles : pulmonaire & aortique
- ▶ Valves atrio-ventriculaire : tricuspide & mitrale



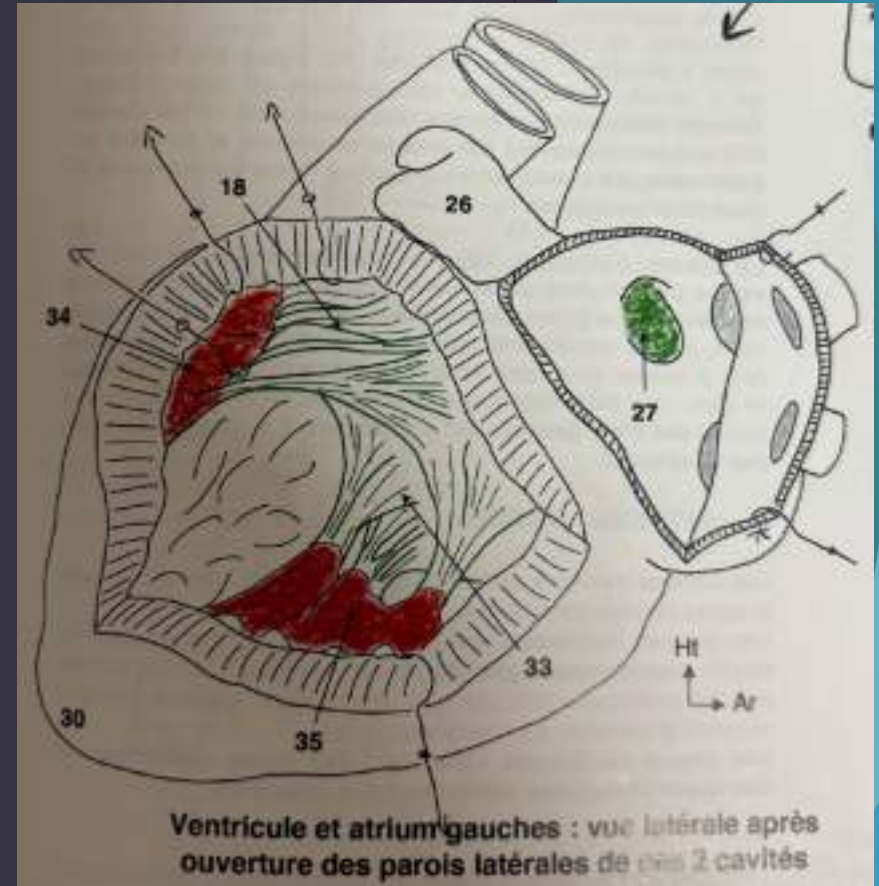
# Les cavités cardiaques

- ▶ Atrium droit : cube irrégulier à 6 parois
  - ▶ Latérale : muscles pectinés
  - ▶ Médiale : septum inter-atrial & anneau de Vieussens
  - ▶ Antérieure : orifice atrio-ventriculaire droit
  - ▶ Inférieure : sinus veineux, VCI
  - ▶ postérieure : reliquat embryologique
  - ▶ supérieure : VCS & auricule droit
- ▶ Ventricule droit : 2 chambres, 3 parois



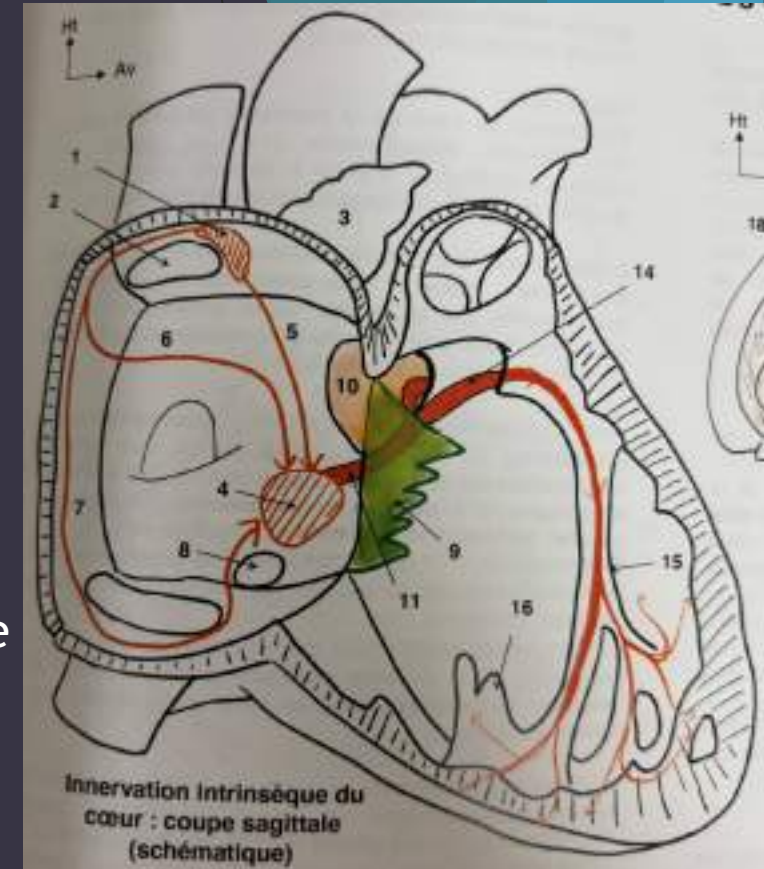
# Les cavités cardiaques

- ▶ Atrium gauche horizontal
  - ▶ 2 veines pulmonaires à droite et 2 à gauche
  - ▶ Auricule gauche vers l'avant
- ▶ Ventricule gauche
  - ▶ 2 parois : septale & gauche
  - ▶ 2 chambres



# Innervation intrinsèque du cœur

- ▶ Automatisme cardiaque par des cellules musculaires spécifiques
- ▶ Nœud sinusal, vascularisé par artère droite supérieure
- ▶ Tractus internodaux dans l'AD
- ▶ Nœud atrio-ventriculaire, vascularisé par la 2<sup>o</sup> septale de l'IVA
- ▶ Faisceau atrio-ventriculaire de His, 1 branche droite & 1 branche gauche
- ▶ Fibres de Purkinje



# Vascularisation du cœur

- ▶ 2 artères coronaires
- ▶ Coronaire droite :
  - ▶ 3 segments
  - ▶ Collatérales : atriale droite supérieure & marginale droite
  - ▶ Terminales : IVP & rétro-ventriculaire gauche
- ▶ Coronaire gauche :
  - ▶ Tronc très court
  - ▶ Terminales : IVA et Circonflexes

