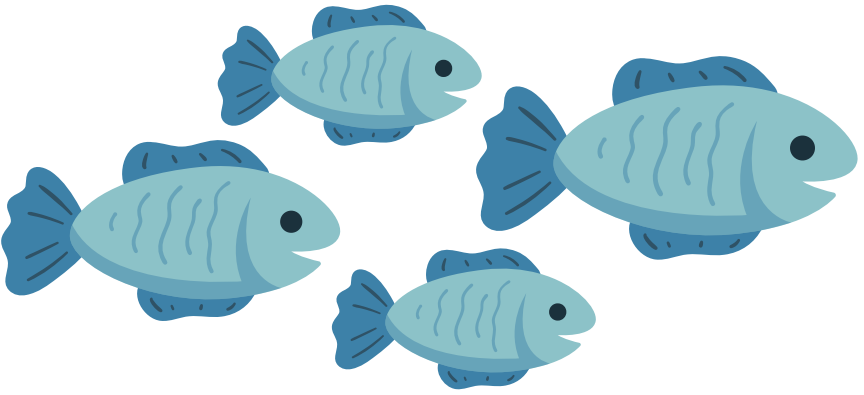


KINE'WOOCCLAP:

SOIS PLUS RAPIDE QU'UNE FIBRE NERVEUSE MYÉLINISÉE

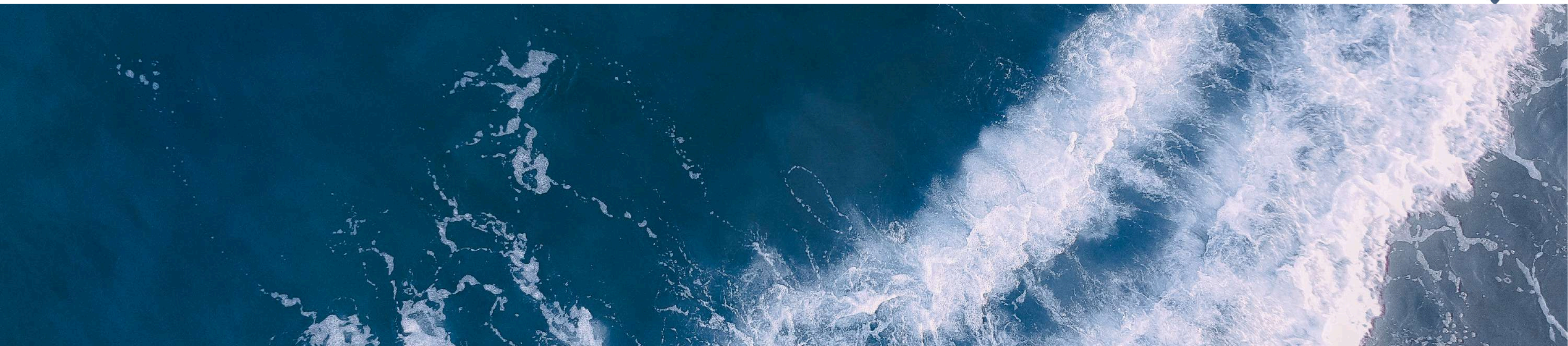


Live discord du 1er avril



DÉFIS TES AMIS

Servez vous du diapo comme un Quizelet et/ou importer le code QQSOMM pour jouer entre amis sur Wooclap (comme pendant le live)



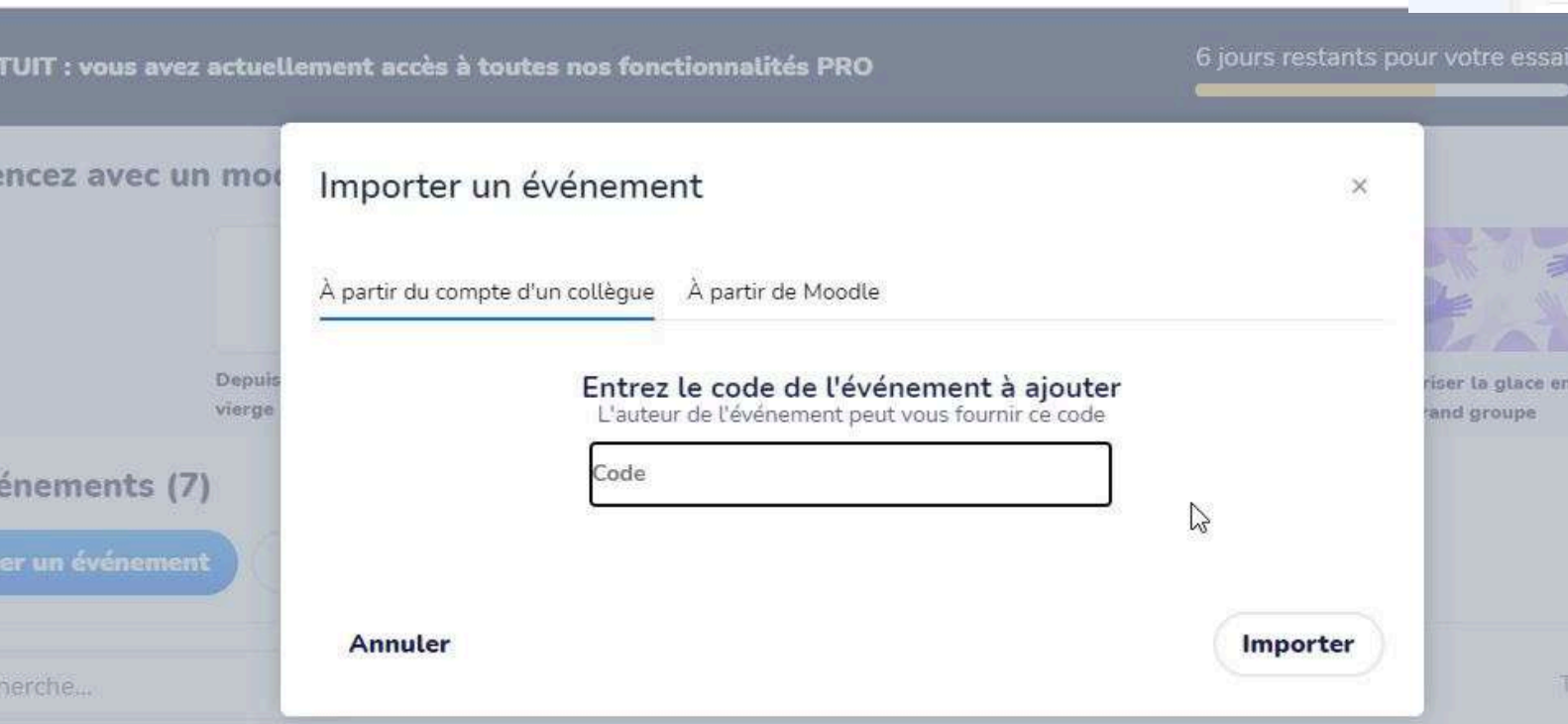
Etape 1 :

Rejoins wooclap sur ton navigateur
Une fois sur l'appli indentifie toi avec ton compte universitaire ou perso
Après être arrivé sur cette page la, appui sur importer un évènement



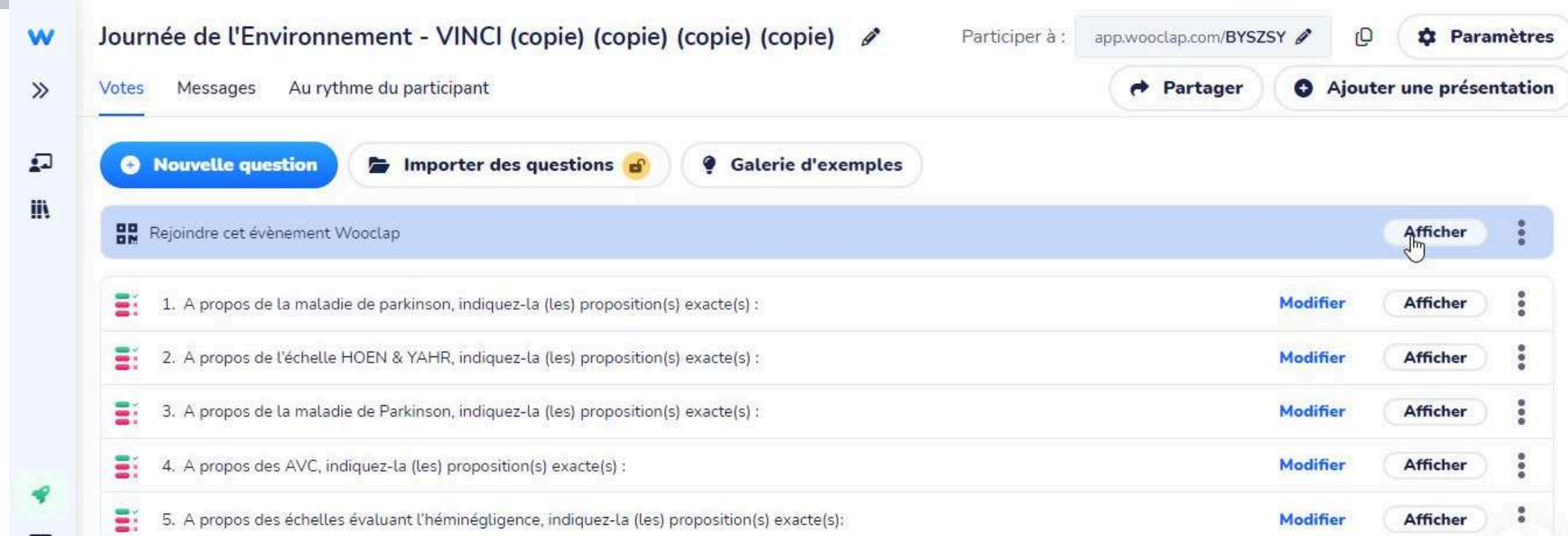
Etape 2 :

Entre le code ci-dessous : QQSOMM



Etape 3 :

Clique à l'endroit du curseur pour lancer le wooclap. Tu deviens alors administrateur.
Donne ensuite le QRcode a tes camarades pour jouer tous ensemble.
Une personne devra faire défiler les pages du woodclap sur l'ordi pour lancer chaque question et en meme vous devrez répondre sur votre téléphone



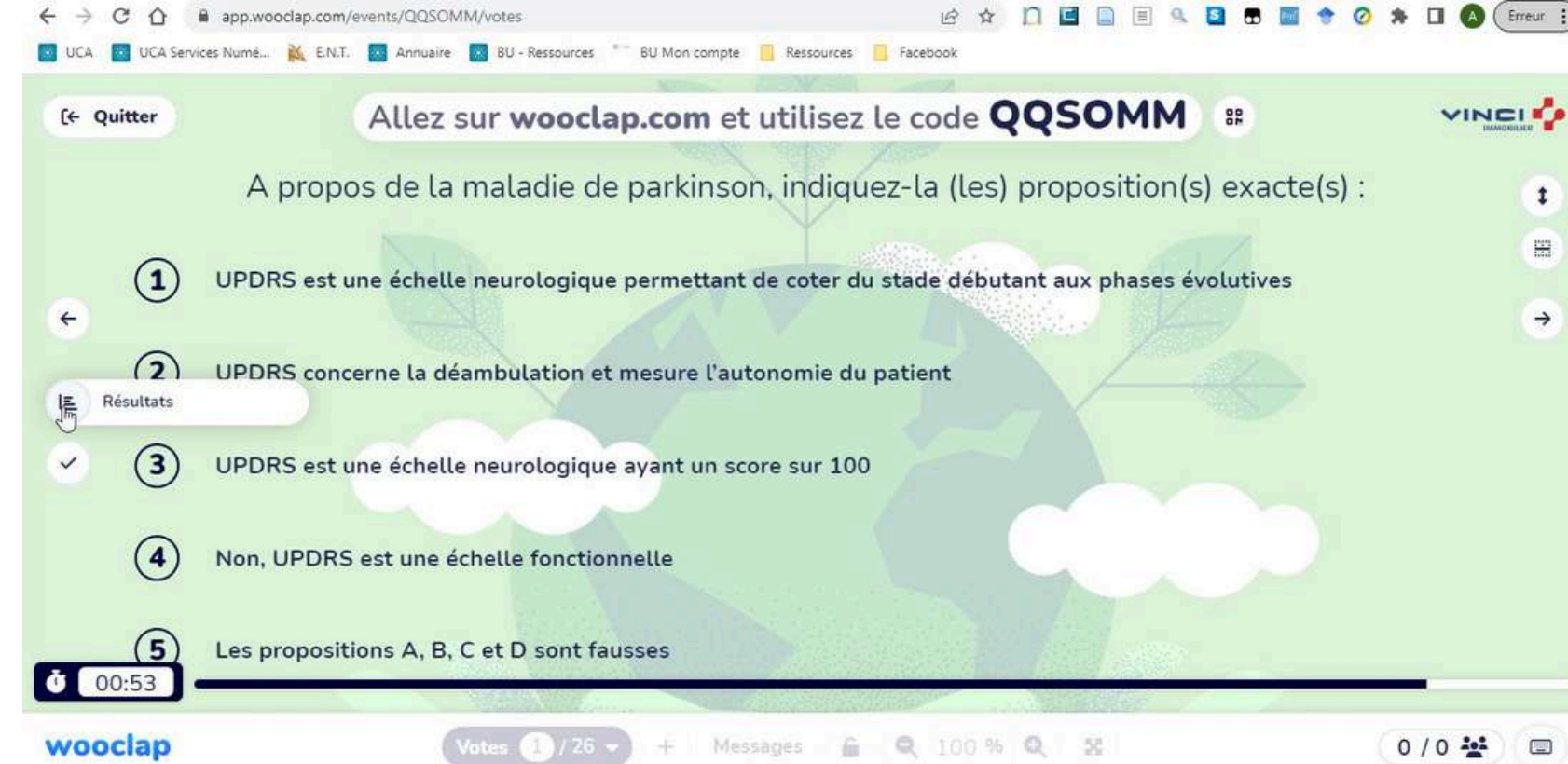
Etape 4 :

Après que tt le monde ait répondu à la question, l'administrateur appui à cet endroit la pour percevoir les résultats de ses camarades



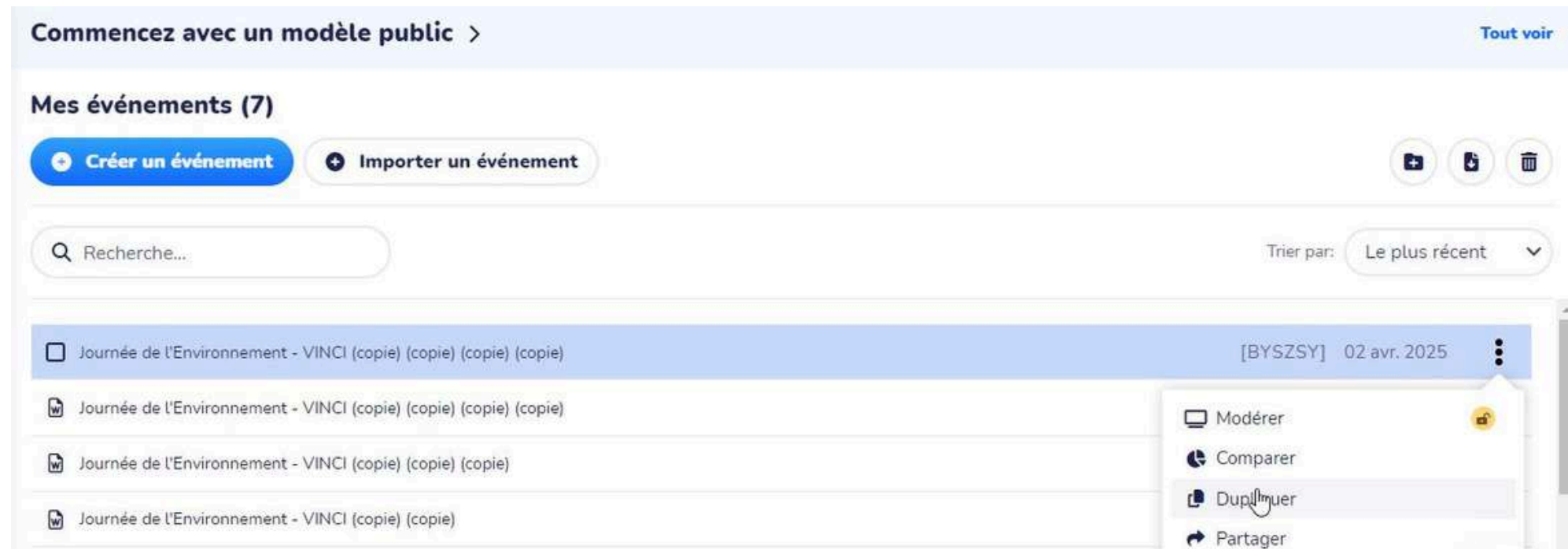
Etape 4 :

Si tu souhaites recommencer tout l'événement une 2ème fois je te conseille de dupliquer l'évènement en allant dans les 3 petits points à droite



Etape 5 :

Par la suite, clique ci dessous afin d'avoir la correction du QCM





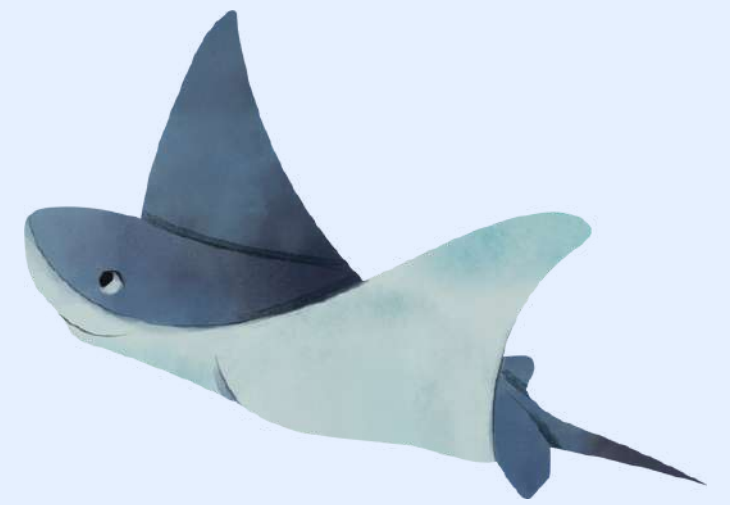
QCM 1 :

A PROPOS DE LA MALADIE DE PARKINSON, INDIQUEZ-LA (LES) PROPOSITION(S) EXACTE(S) :

- A) UPDRS est une échelle neurologique permettant de coter du stade débutant aux phases évolutives
- B) UPDRS concerne la déambulation et mesure l'autonomie du patient
- C) UPDRS est une échelle neurologique ayant un score sur 100
- D) Non, UPDRS est une échelle fonctionnelle
- E) Les propositions A, B, C et D sont fausses



QCM 1 : CORRECTION



QCM 1: A

A) VRAI

B) Faux : concerne plutôt la classification du Massachusset Hospital

C) Faux : le score sur 100 c'est plutôt pour le test Trouillas

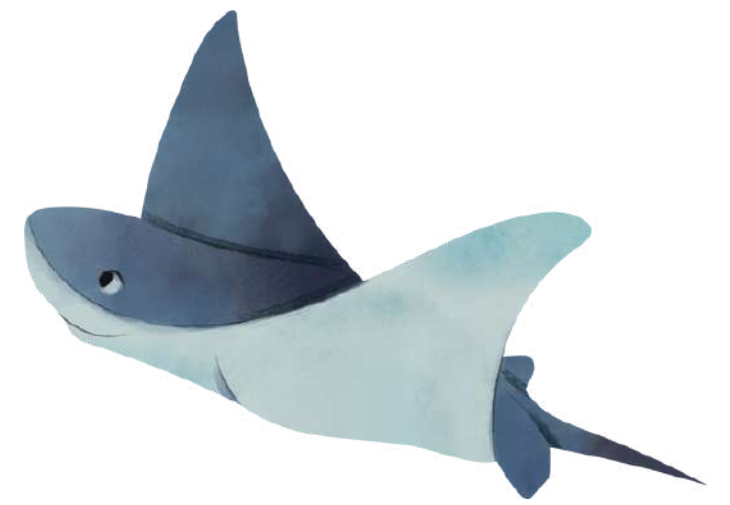
D) Faux : ce n'est pas une échelle fonctionnelle mais bien neurologique (fonctionnelle ça serait pour Hoen & Yahr)

E) Faux

QCM 2 :

A PROPOS DE L'ÉCHELLE HOEN & YAHR, INDIQUEZ-LA (LES) PROPOSITION(S) EXACTE(S) :

- A) Elle est utilisée par tous les médecins
- B) Non, elle est utilisée spécifiquement par les proches du patient ou le patient lui même
- C) La maladie de Parkinson est une pathologie chronique
- D) Non, elle est aigue
- E) Les propositions A, B, C et D sont fausses



QCM 2 : CORRECTION

QCM 2 : AC

- A) VRAI
- B) Faux
- C) VRAI
- D) Faux
- E) Faux





QCM 3 :

A PROPOS DE LA MALADIE DE PARKINSON, INDIQUEZ-LA
(LES) PROPOSITION(S) EXACTE(S) :

- A) La classification du Massachusetts Hospitales est la moins utilisée en France
- B) Non, elle est la plus utilisée et concerne la déambulation
- C) Cette classification du Massachussets Hospital propose une classification en 6 stades et mesure l'autonomie du patient à un moment donné
- D) L'UPDRS est une échelle de choix, pour tous les patients, elle doit être systématiquement réalisée et suivie au fur et à mesure de la prise en charge
- E) Les propositions A, B, C et D sont fausses



QCM 3 : CORRECTION

QCM 3 : ACD

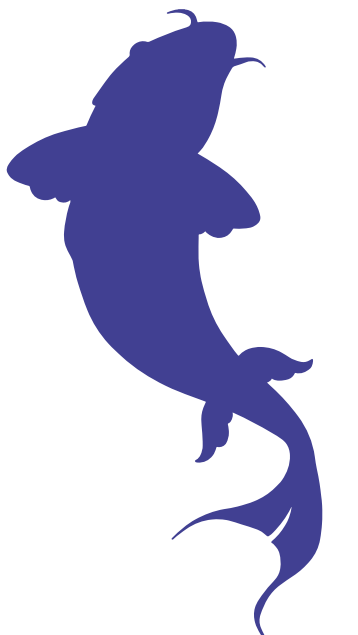
- A) VRAI
- B) Faux
- C) VRAI
- D) VRAI
- E) Faux



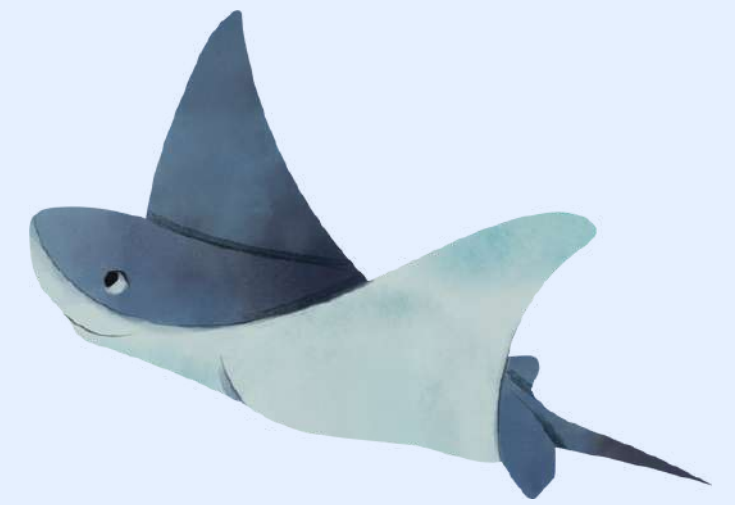
QCM 4 :

A PROPOS DES AVC, INDIQUEZ-LA
(LES) PROPOSITION(S) EXACTE(S) :

- A) Les Accidents Vasculaires Cérébraux se font rares
- B) Il existe 3 grands types d'AVC
- C) Un des types d'AVC est l'ischémique (80% des AVC) et sont caractérisés par des artères rachidiennes pincées
- D) Non, par des artères vertébrales
- E) Les propositions A, B, C et D sont fausses



QCM 4 : CORRECTION



QCM 4 : ACD

- A) Faux : les AVC ont une forte incidence malheureusement
- B) Faux : il existe 2 grands types : ischémique (80% caractérisés par des artères pincées) et hémorragique (20% caractérisés par des artères qui laissent passer le sang)
- C) Faux : cérébrales
- D) Faux
- E) VRAI

QCM 5 :

A PROPOS DES ÉCHELLES ÉVALUANT
L'HÉMINÉGLIGENCE, INDIQUEZ-LA (LES)
PROPOSITION(S) EXACTE(S):

A) Échelle catherine de BERGEGO

B) Échelle d'Orgogozo

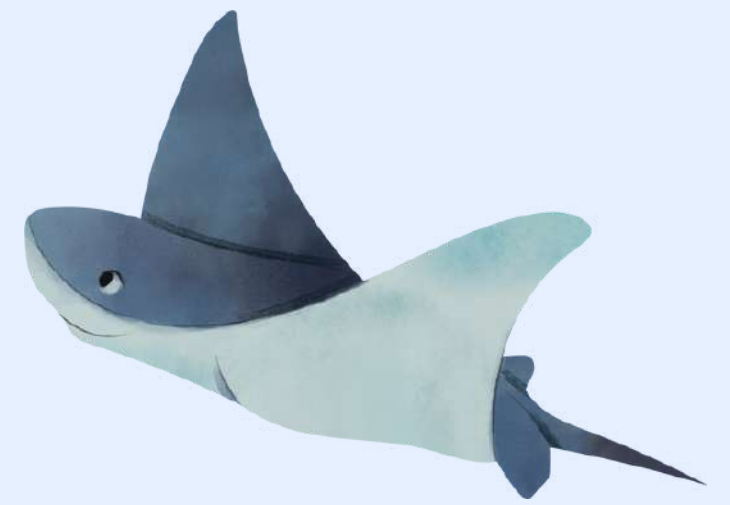
C) Échelle de BERG

D) Test Barrage de cloches

E) Les propositions A, B, C et D sont fausses

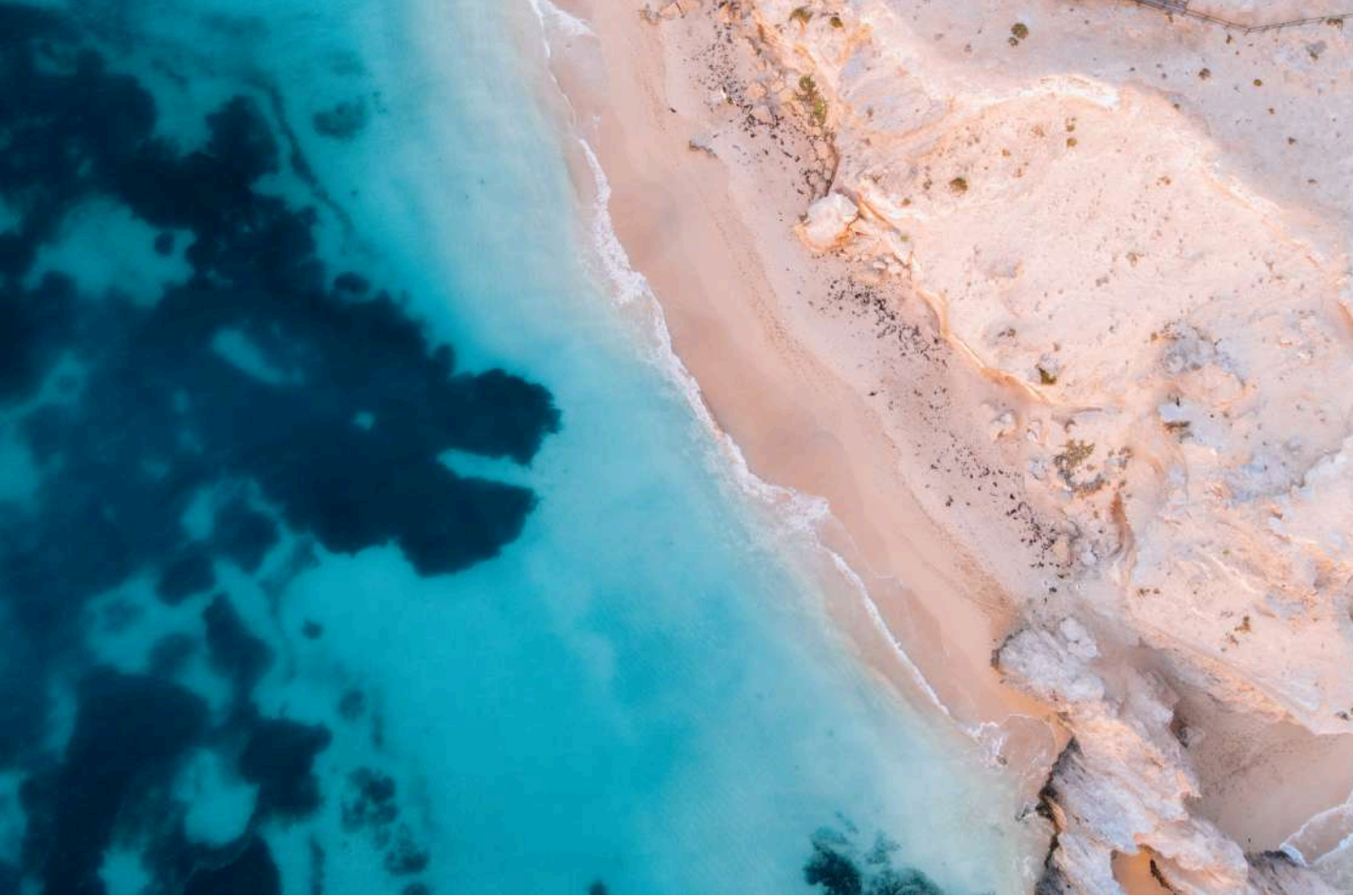


QCM 5 : CORRECTION



QCM 5 : AD

- A) VRAI
- B) Faux : mesure la motricité
- C) Faux : mesure l'équilibre debout/dynamique
- D) VRAI
- E) VRAI



QCM 6 :

A PROPOS DES ÉCHELLES ÉVALUANT L'ÉQUILIBRE DYNAMIQUE, INDIQUEZ-LA (LES) PROPOSITION(S) EXACTE(S) :

A) TCT

B) PASS

C) BERG

D) MAS

E) Les propositions A, B, C et D sont fausses



QCM 6 : CORRECTION

QCM 6 : ABCD

A) VRAI

B) VRAI

C) VRAI

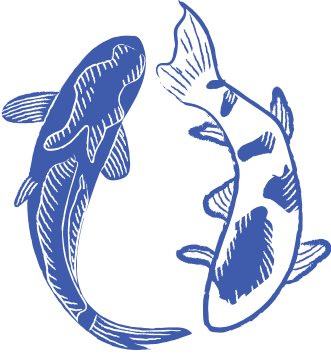
D) VRAI

E) Faux





QCM 7 :



A PROPOS DES ÉCHELLES
ÉVALUANT LA PERFORMANCE DE
MARCHE, INDIQUEZ-LA (LES)
PROPOSITION(S) EXACTE(S) :

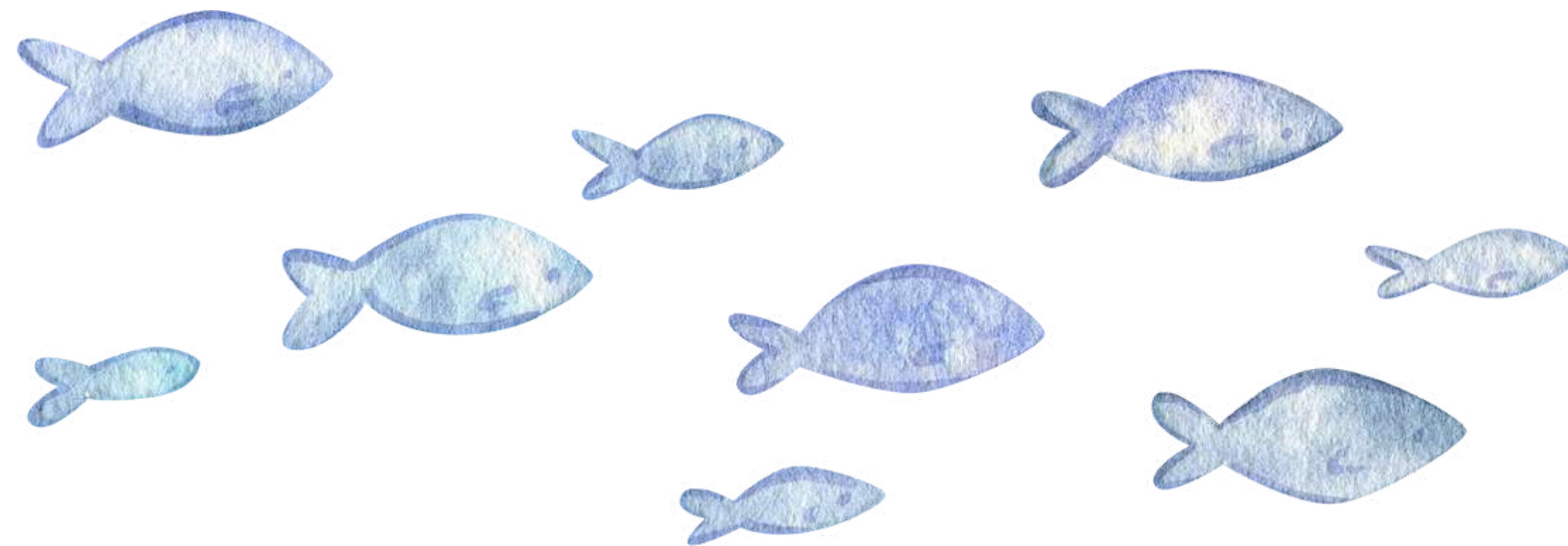
A) Test des 6m

B) Test des 10min

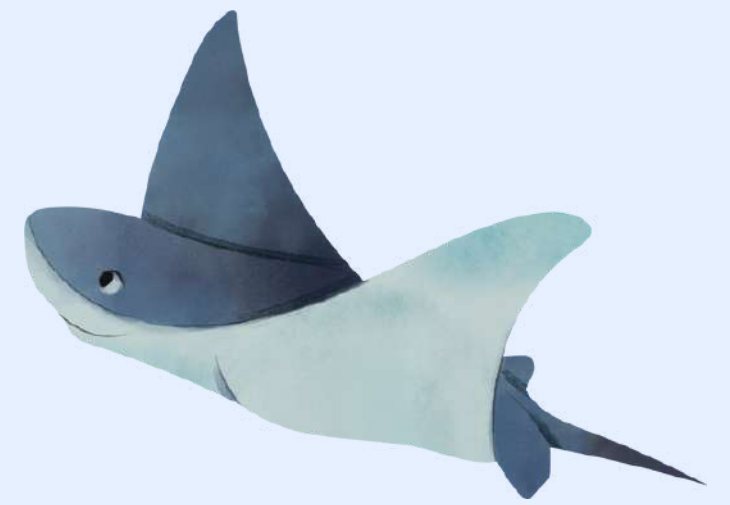
C) TUG

D) FAT

E) Les propositions A, B, C et D sont fausses



QCM 7 : CORRECTION

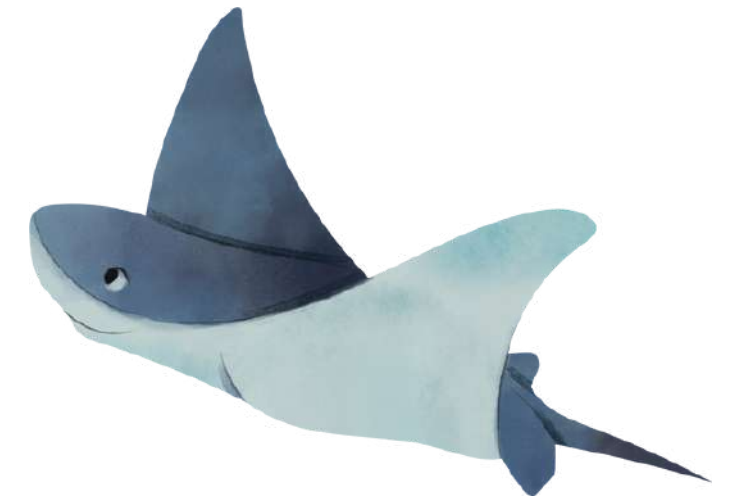


QCM 7 : C

- A) Faux : 6min
- B) Faux : 10m
- C) VRAI
- D) Faux : mesure le Membre Supérieur
- E) Faux

QCM 8 :

A PROPOS DE LA SENSIBILITÉ, INDIQUEZ-
LA (LES) PROPOSITION(S) EXACTE(S) :



- A) Capacité à sentir grâce à des récepteurs disposés simplement sur l'extrémité distale des membres
- B) Les récepteurs sont ensuite relayés par des voies ascendantes (pyramidales et extra-pyramidales) et des voies descendantes (voies lemniscale et extra lemniscale)
- C) Ces voies (ascendantes et descendantes) permettent une boucle courte pour adapter rapidement la motricité consciente ou inconsciente de nos perceptions/sensibilités
- D) Non, la sensibilité utilise seulement la voie pyramidale
- E) Les propositions A, B, C et D sont fausses



QCM 8 : CORRECTION



QCM 8 : E

- A) Faux : sur tous le corps
- B) Faux : les voies lemniscale et extra lemniscales sont ascendantes
- C) Faux : boucle longue
- D) Faux : c'est la sélectivité qui utilise seulement la voie pyramidale
- E) Faux



QCM 9 : LA POSITION DE RÉFÉRENCE ANATOMIQUE EST UN SUJET AYANT :

- A) Les paumes de main en avant
- B) Les mains en supination
- C) Les mains en pronation
- D) Les paumes de main en arrière
- E) Rotation latérale des épaules



QCM 9 : CORRECTION

QCM 9 : ABE

A) VRAI

B) VRAI

C) Faux

D) Faux

E) VRAI





QUESTION 10 :

RELIER CHAQUE TERME A SA DEFINITION

A) Cranial

B) Médian

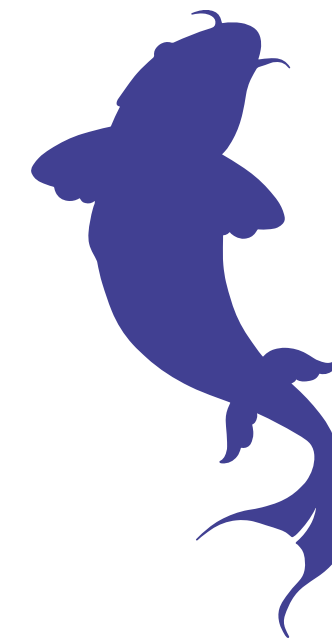
C) Ventral

D) Distal

E) Proximal

F) Dorsal

G) Caudal



1) axe du corps

2) vers l'extrémité du membre

3) devant

4) derrière

5) vers la racine du membre

6) éloigné de la tête

7) vers la tête

QCM 10 : CORRECTION

- A) Cranial
- B) Médian
- C) Ventral
- D) Distal
- E) Proximal
- F) Dorsal
- G) Caudal



- 7) vers la tête
- 1) axe du corps
- 3) devant
- 2) vers l'extrémité du membre
- 5) vers la racine du membre
- 4) derrière
- 6) éloigné de la tête

QUESTION 11 :

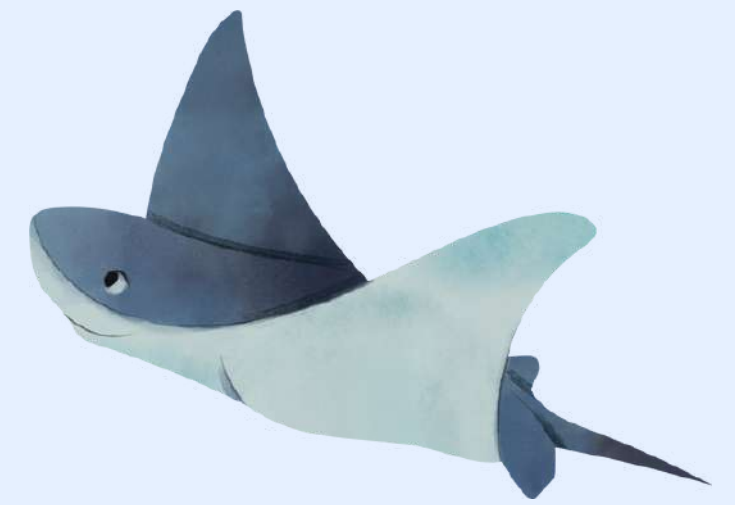
? VRAI OU FAUX ?

L'axe de la main passe par le 2ème doigt mais pas l'axe du pied

- A) Vrai Vrai
- B) Vrai Faux
- C) Faux Vrai
- D) Faux Faux

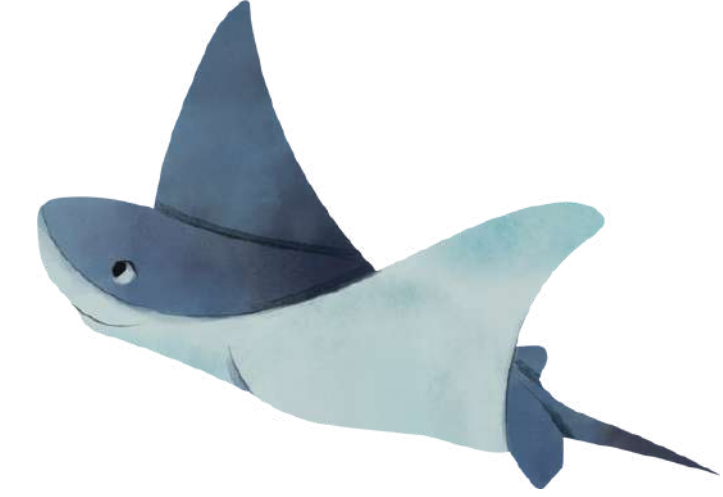
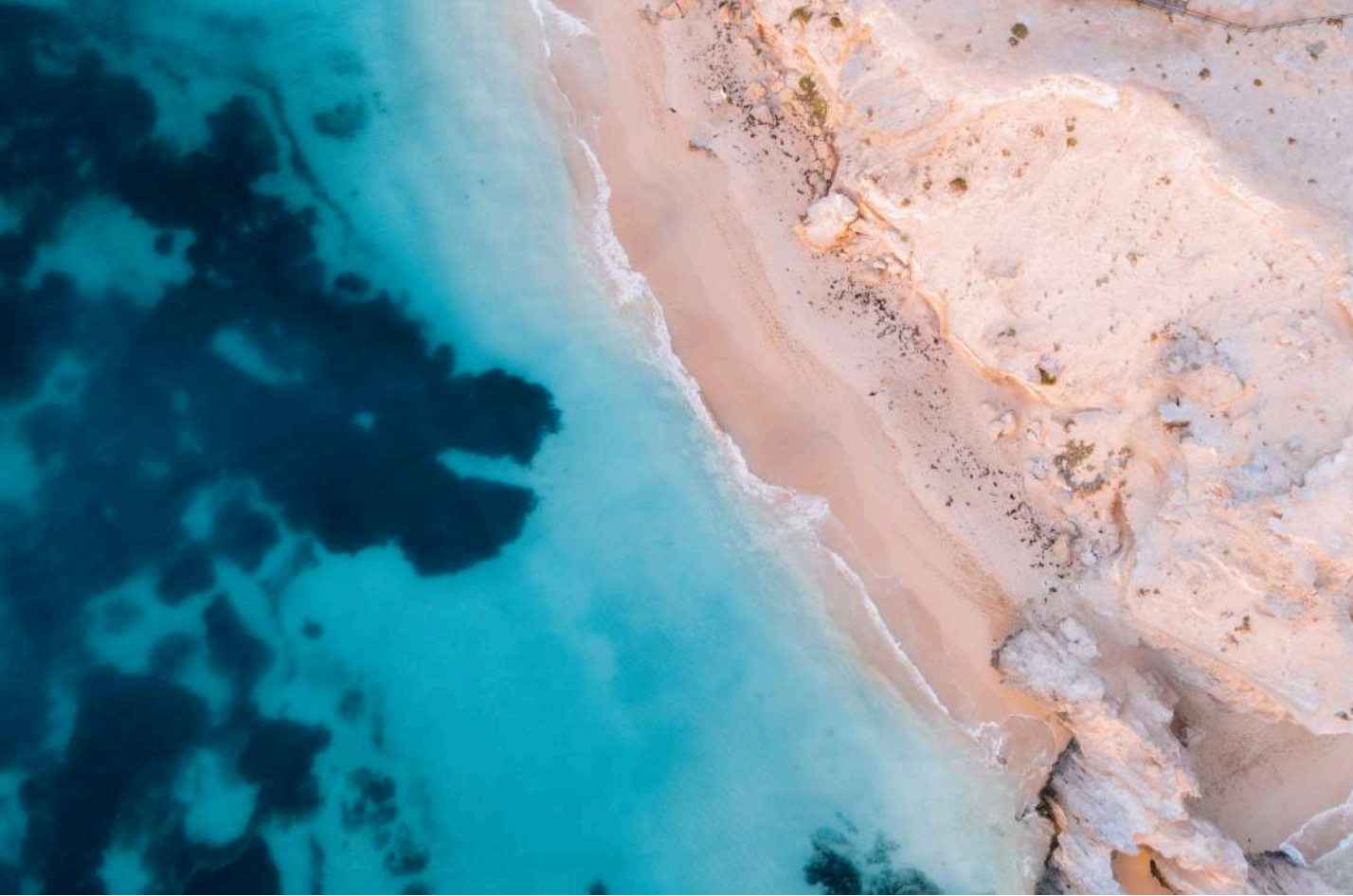


QCM 11 : CORRECTION



QCM 11 : D

- A) Faux : l'axe de la main passe par le 3ème doigt
- B) Faux
- C) Faux : si l'axe du pied passe par le 2ème doigt
- D) VRAI
- E) Faux

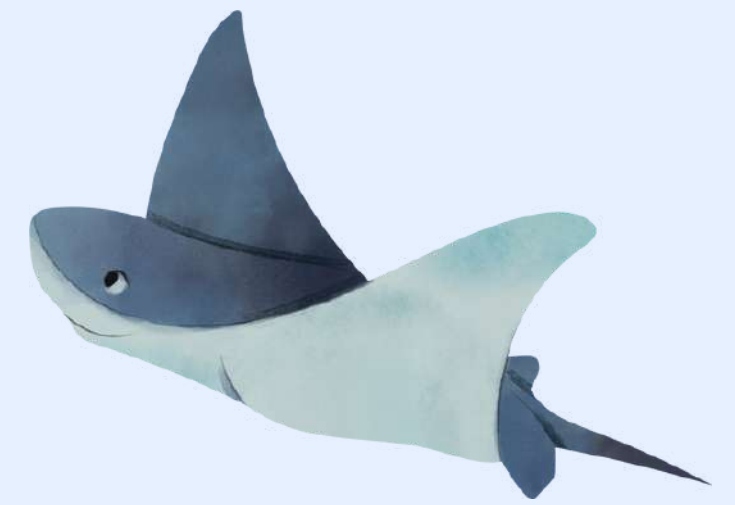


QUESTION OUVERTE 12 :

QUELS SONT LES 6 ÉLÉMENTS QU'ON
VA REGARDER DANS UNE
ARTICULATION



QCM 12 : CORRECTION



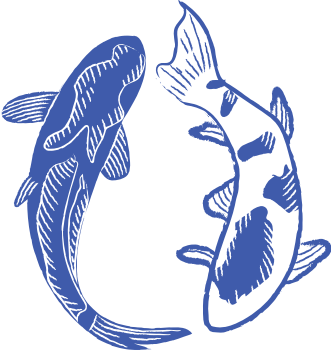
QCM 12 :

Au niveau d'une articulation on regarde :

- Si elle possède ou non des DDL (plus il y en a moins c'est stable)
- Si elle est fibreuse et/ou cartilagineuse
- Si elle possède ou non une enveloppe synoviale
- Les forces mobilisatrices (si grande force = grand mouvement)
- Les émetteurs sensoriels
- Éléments de glissements de protections de stabilité et d'amortissements



QCM 13 :



A PROPOS DE LA MUSCULOSQUELETTIQUE :

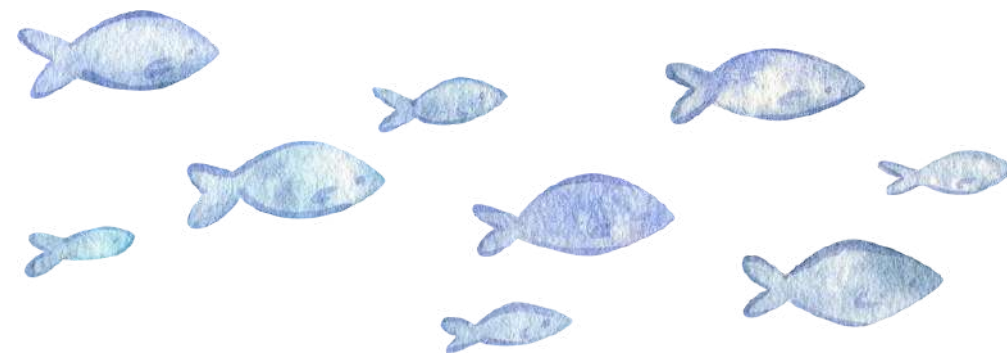
A) La congruence = forme

B) La concordance = forme

C) La congruence = l'emboîtement des surfaces

D) La concordance = l'emboîtement des surfaces

E) Les propositions A, B, C et D sont fausses



QCM 13 : CORRECTION

QCM 13 : AC

A) VRAI

B) Faux

C) VRAI

D) Faux

E) Faux

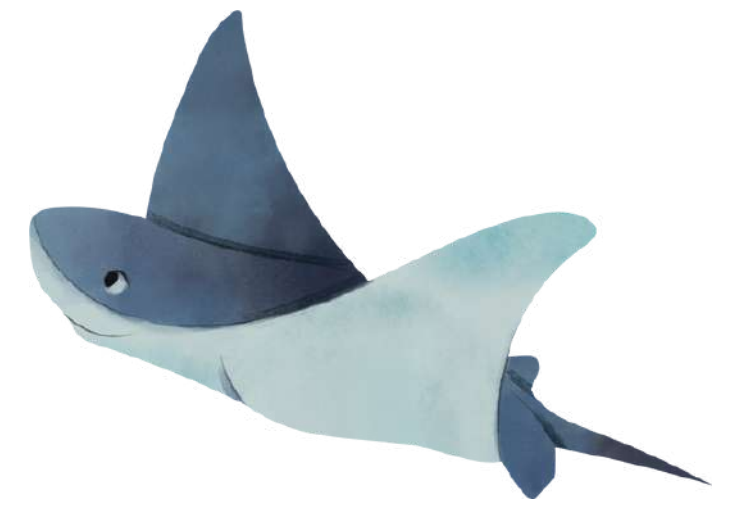


QUESTION 14 :

COMPLETER LE TEXTE A TROUS

Règle de la convexité :

lorsqu'on a une surface [1] mobile avec une surface [2] fixe, le mouvement mineur ([3]) se fait dans le sens [4] au mouvement majeur ([5])



QCM 14 : CORRECTION

QCM 14 :

- 1) Convexe
- 2) Concave
- 3) Glissement
- 4) Opposé
- 5) Roulement





QUESTION 15 :

RELIER CHAQUE CONTRACTION A CE QU'ELLE
FAIT :

- | | |
|-----------------|---|
| A) isométrique | 1) éloignement des points d'insertions |
| B) concentrique | 2) contracte le muscle sans déplacements des insertions (même longueur) |
| C) excentrique | 3) contraction excentrique puis concentrique |
| D) pliométrique | 4) rapproche insertions (raccourcissement) |



QCM 15 : CORRECTION

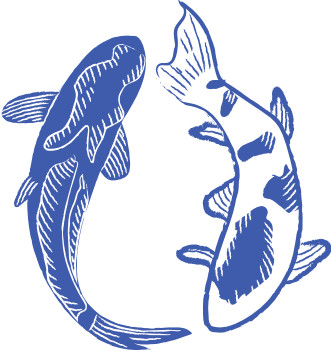
- A) isométrique
- B) concentrique
- C) excentrique
- D) pliométrique



- 2) contracte le muscle sans déplacements des insertions (même longueur)
- 4) rapproche insertions (raccourcissement)
- 1) éloignement des points d'insertions
- 3) contraction excentrique puis concentrique

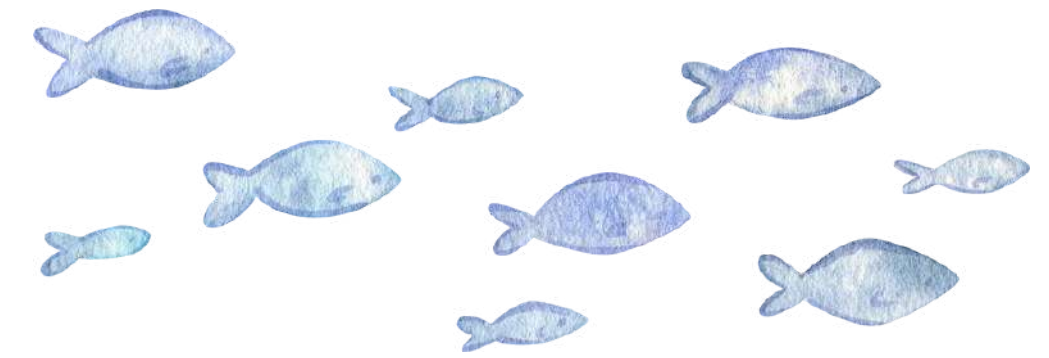


QCM 16 :



A PROPOS DE LA MUSCULOSQUELETTIQUE :

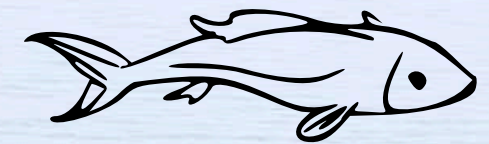
- A) La chaine ouverte c'est lorsque l'extrémité distale est libre
- B) La chaine fermée c'est lorsque l'extrémité distale est fixe et proximale libre
- C) la chaine en série est une chaine de force
- D) La chaine en parallèles est une chaine ou les muscles agonistes sont dans le meme sens (chaine de force)
- E) Les propositions A, B, C et D sont fausses



QCM 16 : CORRECTION

QCM 14 : A

- A) VRAI
- B) Faux : distale et proximale → libres
- C) Faux : chaine d'accélération
- D) Faux : sens opposés
- E) Faux



QUESTION 17 : VRAI OU FAUX ?

Kinési signifie soigner et thérapie
signifie le mouvement :

- A) Vrai et Vrai
- B) Faux et Vrai
- C) Vrai et Faux
- D) Faux et Faux



QCM 17 : CORRECTION

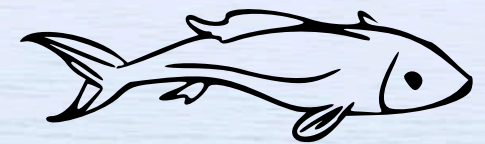
QCM 17 : A

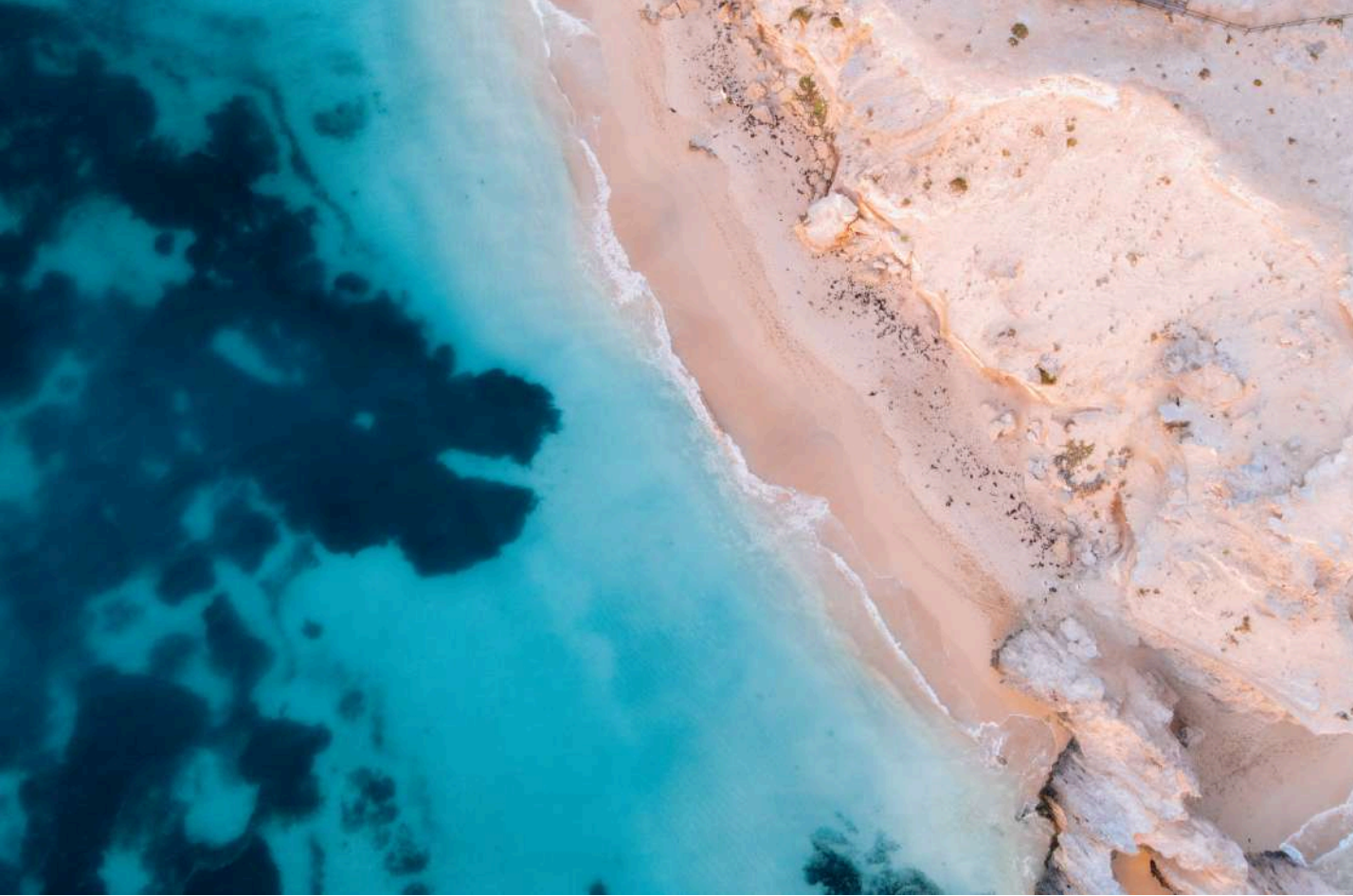
A) Faux

B) Faux

C) Faux

D) Vrai





QCM 18 :

QUELS SONT LES MUSCLES QUI SE
SITUE AU PREMIER PLAN DE LA PAROI
ANTÉRIEURE ?



- A) Le sous-clavier
- B) Le petit dentelé
- C) Le grand pectoral
- D) Le grand droit
- E) Le grand dentelé

QCM 18 : CORRECTION

QCM 18 : A

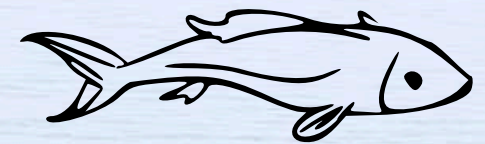
A) VRAI

B) Faux

C) Faux

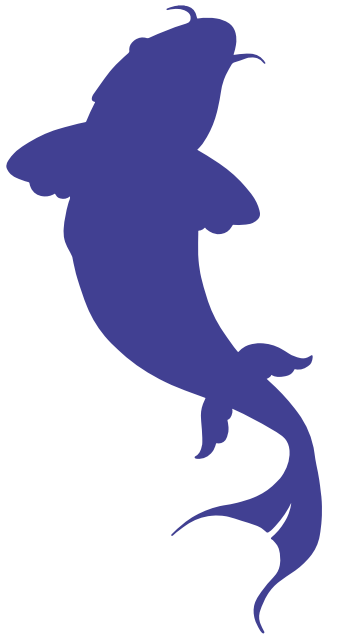
D) Faux

E) Faux





QUESTION 19 : VRAI OU FAUX ?



Le nerf phrénique innerve le diaphragme

A) Vrai

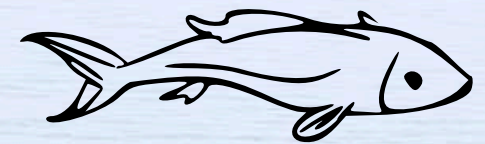
B) Faux

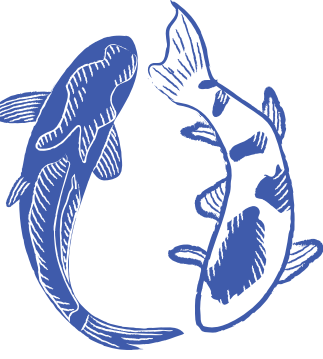
QCM 19 : CORRECTION

QCM 19 : A

A) VRAI

B) Faux





QCM 20 :

SI EMILYPLOGLOSSE A UN PNEUMOTHORAX SA RADIOGRAPHIE SERA...

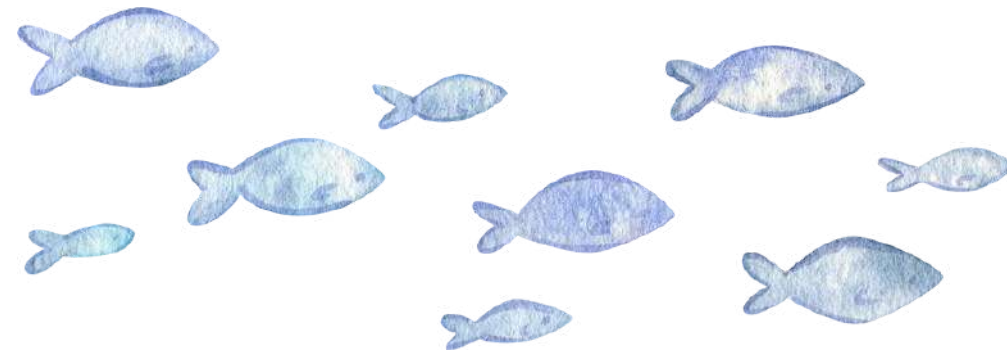
A) Grise car c'est de l'eau

B) Blanc car c'est de l'air

C) Vert car elle a une cacahuète qui moisit dans son poumon

D) Noir car c'est de l'air

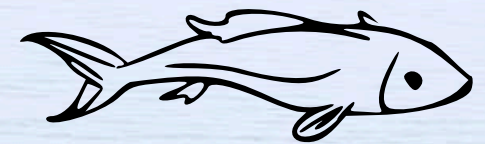
E) Les propositions A, B, C et D sont fausses



QCM 20 : CORRECTION

QCM 20 : D

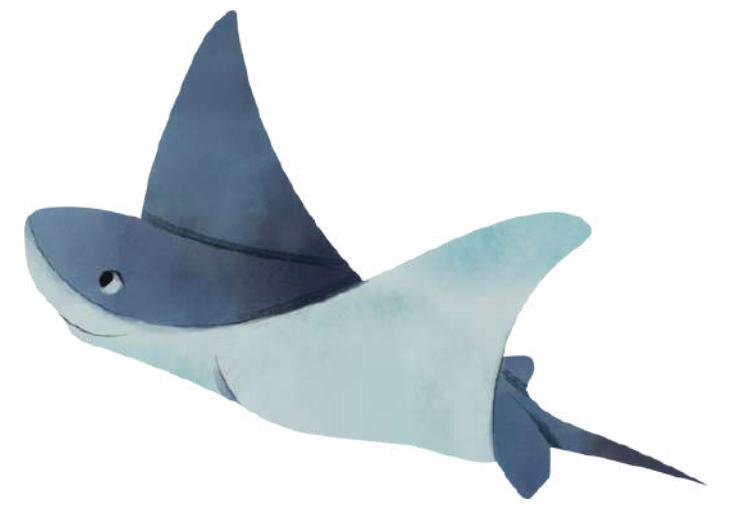
- A) Faux
- B) Faux
- C) Faux
- D) Vrai
- E) Faux



QUESTION 21 :

COMPLETER LE TEXTE A TROUS

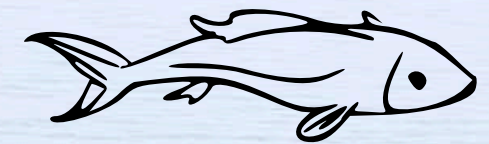
Le petit pectoral s'étend des côtes [] et de [].



QCM 21 : CORRECTION

Question 21

Le petit pectoral s'étend de la coracoïde de la scapula jusqu'aux côtes 3, 4, 5



QUESTION 22 :



Amandkinésine a une BPCO :

- A) Elle est susceptible d'avoir une IRC obstructive
- B) Elle est susceptible d'avoir une IRC restrictive
- C) La BPCO est une bronchopneumopathie chronique obstructive



QCM 22 : CORRECTION

QCM 22 : A et C

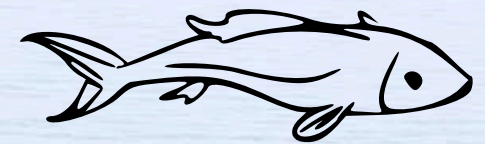
A) VRAI

B) Faux

C) Vrai

D) Faux

E) Faux





QCM 23 : DÉFINITION

Eloglobine ne se rappelle plus de la définition de la trachéotomie, pouvez vous la lui rappeler ?



QCM 23 : CORRECTION

question 23

La trachéotomie est une intervention chirurgicale consistant à effectuer une petite ouverture au niveau de la trachée





QUESTION 24 :

RELIEZ LES DATES AUX ÉVÉNEMENTS CORRESPONDANT



Kinésithérapie dans le Robert -

• 1947

Première revue -

• 1967

Première thèse -

• 1891

Kinésithérapie dans le Larousse -

• 1895

QCM 24 : CORRECTION

Question 24

La première revue est postée en 1891

La première thèse est postée en 1895

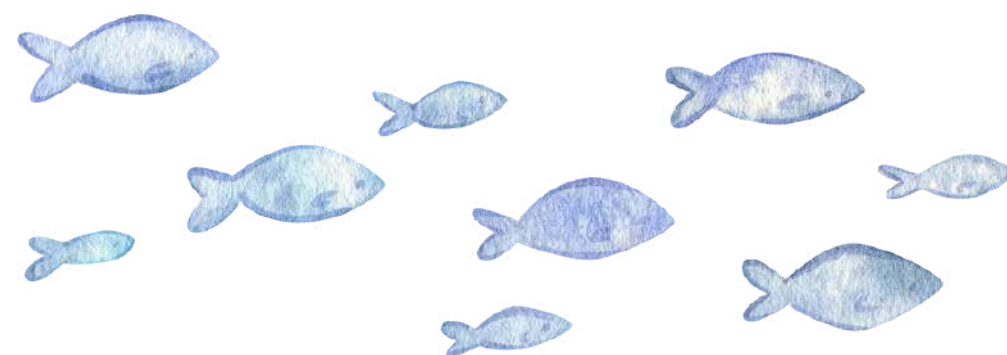
La kinésithérapie dans le Robert apparaît en 1847

La kinésithérapie dans le Larousse apparaît en 1867





QCM 25 :



Ali'suline est étudiante en kinésithérapie qu'elle est le nom de la représentation étudiante qui peut la représenter ?



QCM 25 : CORRECTION

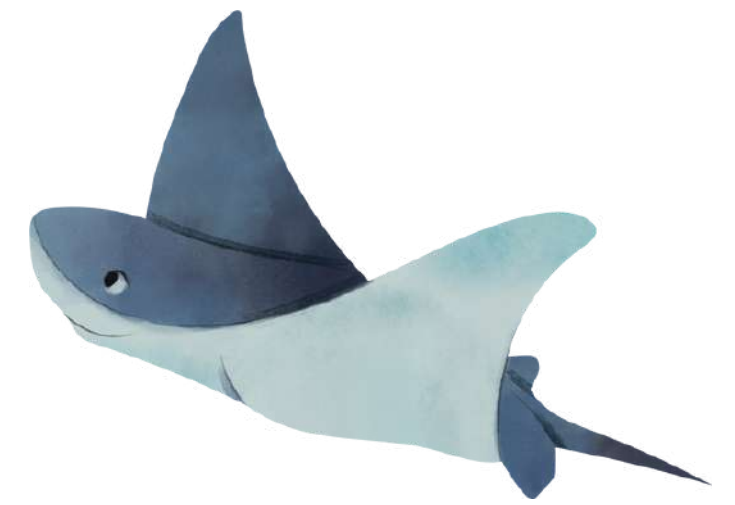
Question 25

La FNEK : fédération nationale des étudiants en kinésithérapie



QUESTION 26 :

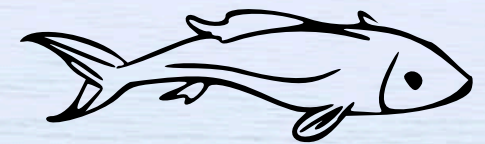
- A) En 1922, il a une création du diplôme d'infirmiers masseurs
- B) En 1945, il a création des CHU
- C) En 1946, on a la fusion de 2 diplômes qui se réunissent sous le nom de diplôme d'état de masseur kinésithérapeute
- D) En 1968, on a la création d'un diplôme d'état du moniteur cadre en masso-kinésithérapie



QCM 26 : CORRECTION

QCM 26

- A) Vrai
- B) Faux
- C) Vrai
- D) Vrai



BRAVOOO A VOUS TOUS
DES BISOUS DE LA TEAM KINE