



Correction de l'ECUE 08 DM cœur

1/	BC	2/	C	3/	D	4/	ACD	5/	ABCD
6/	ABCD	7/	BC	8/	CD	9/	BCD	10/	ABD
11/	CD								

QCM 1 : BC

- A) Faux : 4^e sem
- B) Vrai
- C) Vrai
- D) Faux : 4^e sem
- E) Faux

QCM 2 : C

- A) Faux : Le conotruncus
- B) Faux : Le bulbus cordis
- C) Vrai
- D) Faux : L'oreillette primitive
- E) Faux

QCM 3 : D

- A) Faux : en simultané, en même temps
- B) Faux : en arrière du VENTRICULE PRIMITIF
- C) Faux : les VEINES
- D) Vrai
- E) Faux

QCM 4 : ACD

- A) Vrai
- B) Faux : l'oreillette primitive s'élargie et ...
- C) Vrai
- D) Vrai
- E) Faux

QCM 5 : ABCD

- A) Vrai
- B) Vrai
- C) Vrai
- D) Vrai
- E) Faux

QCM 6 : ABCD

- A) Vrai
- B) Vrai
- C) Vrai
- D) Vrai
- E) Faux

QCM 7 : BC

- A) Faux : le septum intermedium
- B) Vrai
- C) Vrai
- D) Faux : on ne retrouve pas d'ostium sur le septum intermedium
- E) Faux

QCM 8 : CD

- A) Faux : naît du toit de l'oreillette primitive et qui se développe vers le bas
- B) Faux : entre les 2 moitiés de l'OP
- C) Vrai
- D) Vrai
- E) Faux

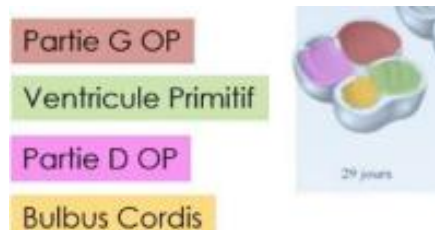
QCM 9 : BCD

- A) Faux : à droite
- B) Vrai
- C) Vrai
- D) Vrai : le sens du phénomène en chicane c'est de l'OP droite vers l'OP gauche (cf schéma cours)
- E) Faux

QCM 10 : ABD

- A) Vrai
- B) Vrai
- C) Faux : le foramen interventriculaire, ça n'existe pas l'ostium inferius
- D) Vrai
- E) Faux

QCM 11 : CD



- A) Faux : j'ai inversé la droite et la gauche dans les réponses A et B
- B) Faux
- C) Vrai
- D) Vrai
- E) Faux