

Présentation MEM 2/3

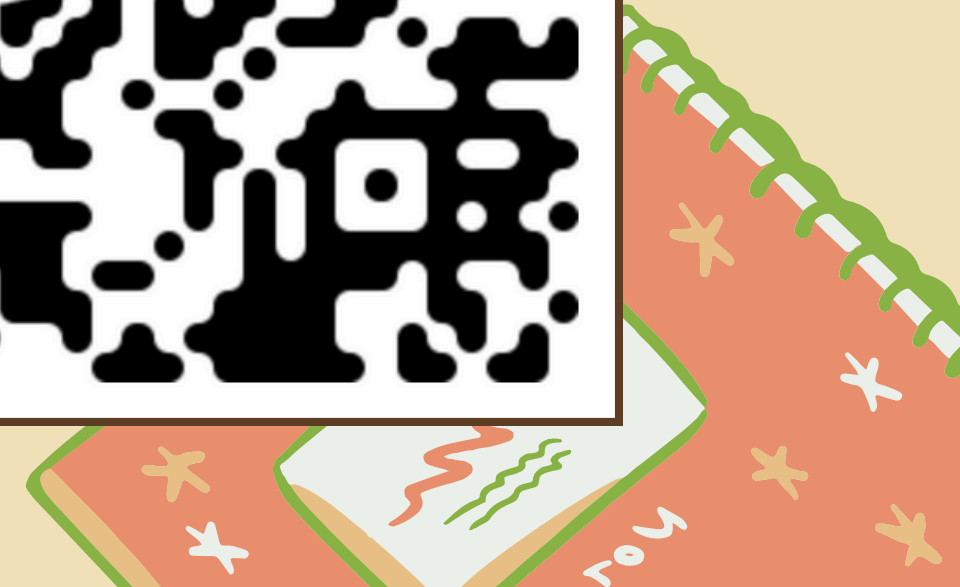
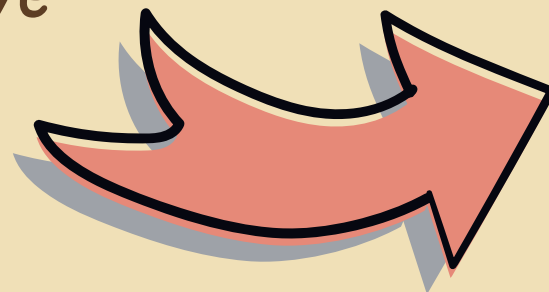
RecTom, HTea et Emilypoglosse



Sommaire

1. Méthodologie
2. Présentation sujet 1
3. Présentation sujet 2

*Comme d'hab, le petit socrative
pour poser vos questions...*



C'est quoi le principe ?

MEM 2 = MEM 3 → Épreuves de "mises en situation"

1. Rentrer dans la salle
2. S'asseoir (*sans dec*)
3. Découverte du sujet (1-1min30)
4. 5 min de présentation (*parole continue sans interruption*)
5. Echange avec le jury



Prendre le temps de lire. NE PAS SE PRÉCIPITER, c'est OKAY de réfléchir

On attend quoi de vous ?

Empathie ?

Capacité de réflexion

Capacité d'échange/communication

Capacité d'adaptation

Capacité d'écoute

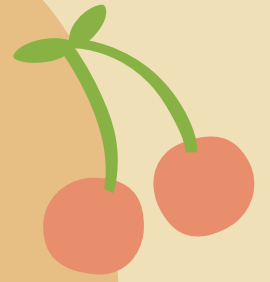
Ouverture d'esprit


Savoir structurer ses pensées

En gros vous découvrir à "chaud"...



On fait quoi quand on se retrouve devant le sujet ?

- 
1. Déjà on respire un bon coup (et on y va)
 2. On trouve les éléments principaux de réflexions
 3. On réfléchit rapidement à une démarche logique à suivre avec les éléments principaux décelés
 4. SURTOUT : N'oubliez pas que vous êtes face à des êtres HUMAINS et que ce que l'on recherche avec cette épreuve c'est de juger de VOTRE humanité et de votre potentiel de réflexion et d'adaptation

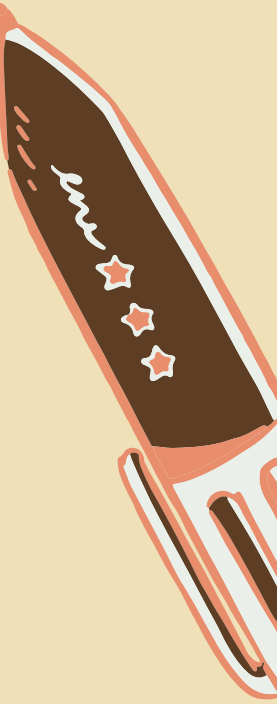


Il n'y a pas de plan unique...

Mais des personnalités différentes...



On fait quoi quand on se retrouve devant le sujet ?

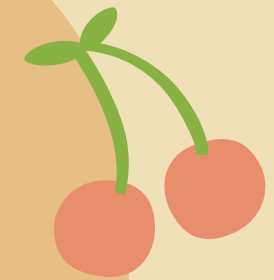


Compétence : Potentiel et flexibilité cognitive

Durée : 10 minutes

Un couple a décidé d'avoir un enfant par Procréation Médicalement Assistée. Ils ont demandé au médecin de pouvoir choisir le sexe de l'enfant.

Que feriez-vous dans cette situation, si vous étiez médecin ?



Les idées principales du texte

On est un médecin

Procréation Médicalement Assistée

Choix du sexe de l'enfant

Choix de cette
thérapeutique et pas
nécessité

Exemple de Plan

Partie I

Rappel des généralités
de la PMA

Partie II


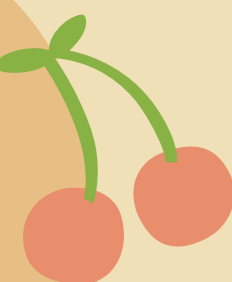

Une question éthique :
raisonnement des
parents

Partie III

Ouverture, situation
variable en fonction
des pays



Partie 1

- 
- 
- 
- Définition PMA
 - Pour qui ?
 - Pourquoi ?
 - Importance de l'aide aux parents
 - Contexte d'une PMA
 - Intervention psychologiquement complexe
 - Pas une science exacte
 - Rappel loi limitant la procréation médicalement assistée

Partie II

- Caractérisation du contexte de la demande de PMA : écoute du couple. BESOIN VS ENVIE
- Montrer les problèmes éthiques de leur demande : eugénisme, l'éthique et moral, les limites
- Rappeler l'intérêt de la PMA : vouloir un enfant pas une/un fille/garçon
- Vérifier l'assimilation du couple aux informations
- Orientation vers d'autres professionnels de santé (*sexologue, psychologue...*)



Partie III

- Ouverture au monde
- Démesure des actes aux USA : choix des caractéristiques de l'enfant
- Avancée technologique et scientifique
- *"Est-ce que parce qu'on peut le faire, doit-on le faire ?"* #RecTom Emilypoglosse et HTea les philosophes #gamberge



On fait quoi quand on se retrouve devant le sujet ?

Compétence : Potentiel et flexibilité cognitive

Durée : 10 minutes

Votre grand-père de 85 ans fait des malaises régulièrement et a déjà eu deux accidents de la circulation. Vous vous inquiétez du fait qu'il continue la conduite et lui suggérez de ne plus prendre sa voiture. Il vous dit qu'il ne peut se passer de sa voiture qui est essentielle pour faire ses achats de première nécessité.

Que lui dites vous pour le convaincre ?

Les idées principales du texte

Mise en danger de sa propre personne et d'autrui

Grand-père = contexte familial

Autonomie

Âge avancé

Vous êtes son petit fils
(= membre de famille)

Exemple de Plan

Partie I

Problèmes de santé ?

Partie II

Les solutions ?

Partie III

Légalement ?

Partie 1

- Orienter vers professionnels de santé : origine des malaises etc...
- Comprendre l'importance de l'accès à la voiture (autonomie, isolement...)
- Préserver son statut d'adulte et ne pas infantilisé ses propos par rapport à son âge

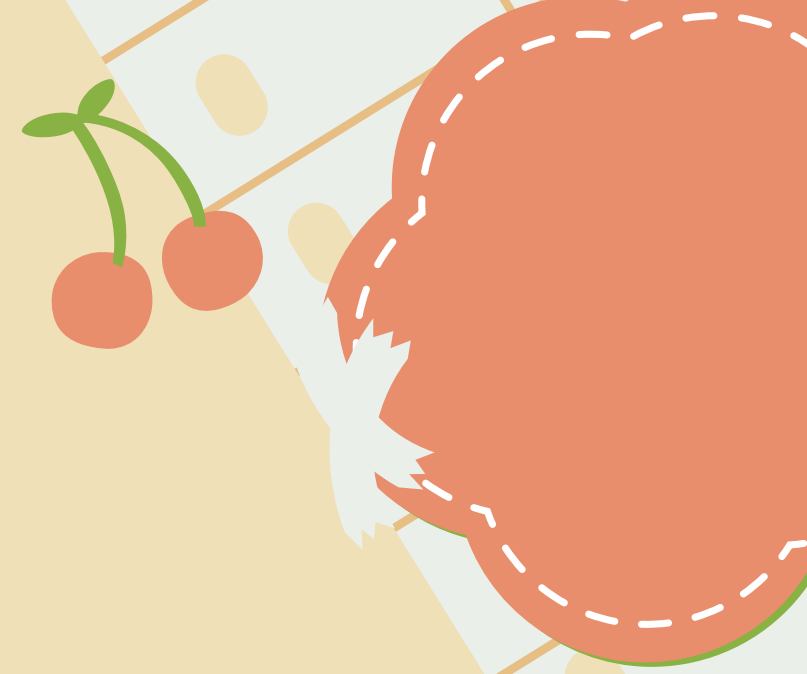
Partie II

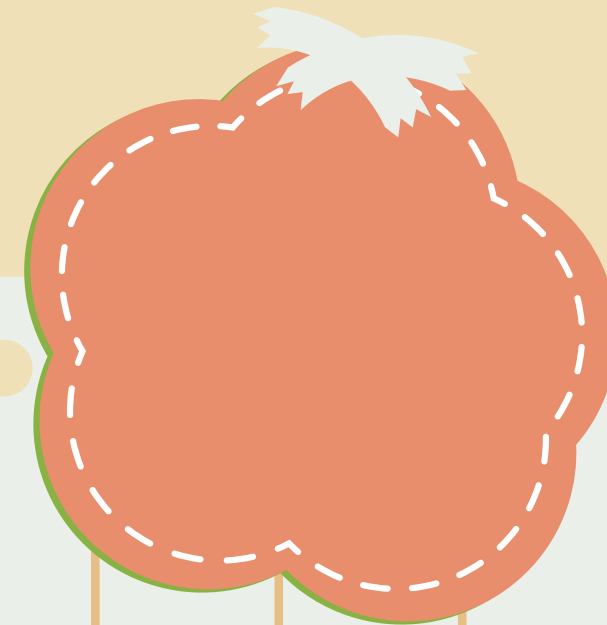
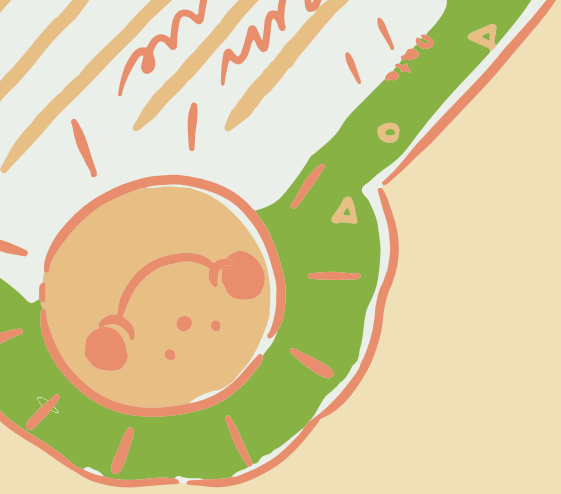
- Aide à domicile (assistante sociale, ...)
- Rapprochement du logement (en ville pour éviter les déplacements en voiture)
- Essayer de trouver des magasins proches de chez lui
- Trouver une alternative au déplacement (taxi, transport en commun, covoiturage...)
- Livraison des courses à domicile (*attention quand même à l'isolement...*)



Partie III

- Faut-il une loi pour estimer la capacité à la conduite à partir d'un certain âge ?
- Plus d'accompagnement des personnes âgées (logement, nourriture, sociale...)





Des
questions ?

