

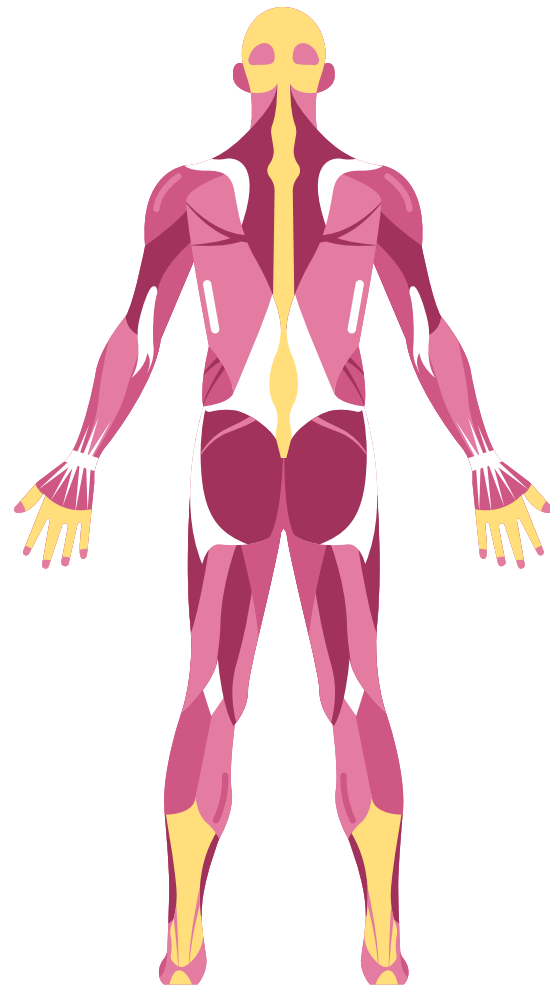


ACCÉDER À VISIBLE BODY



By Lucacide

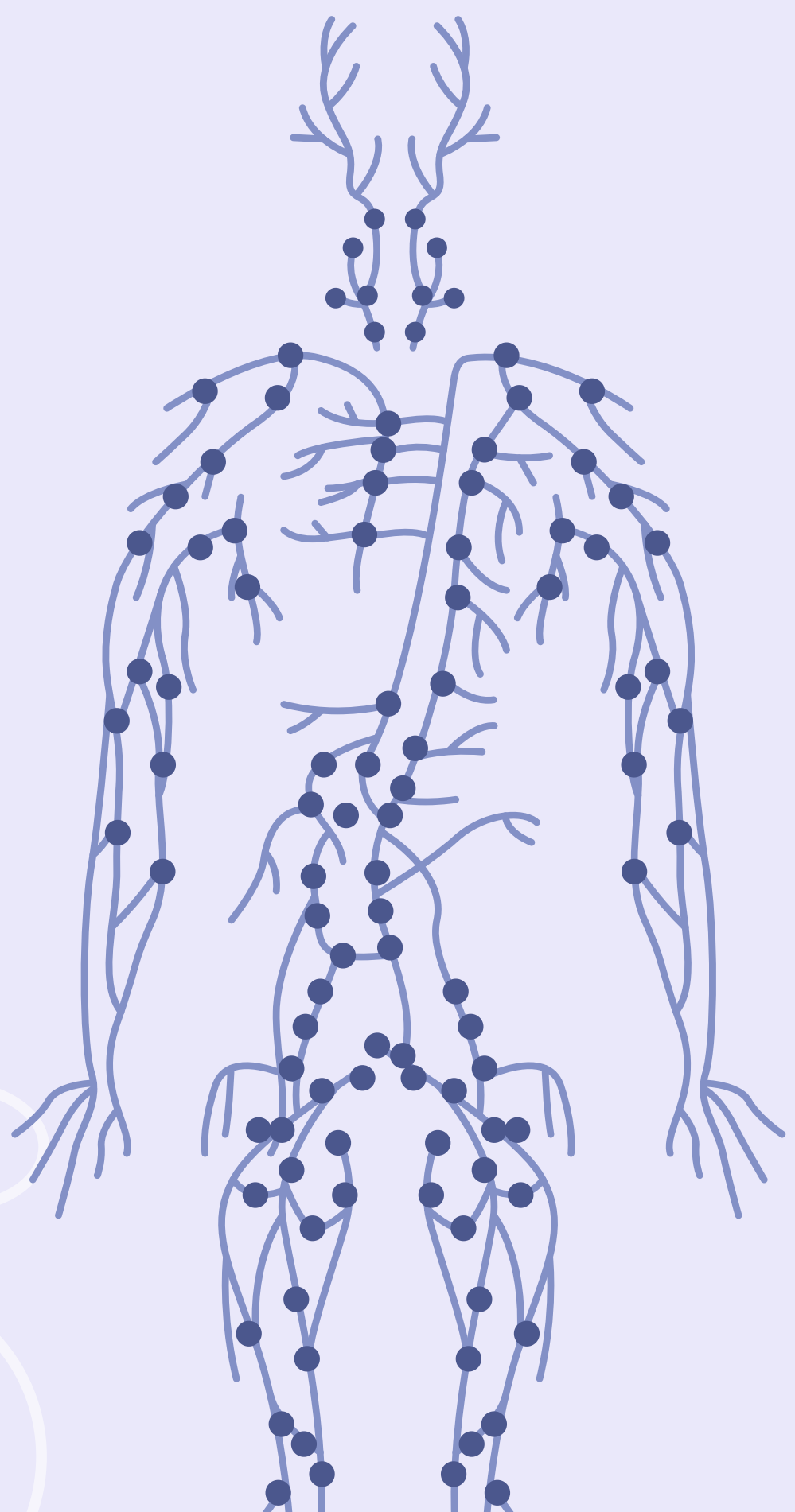
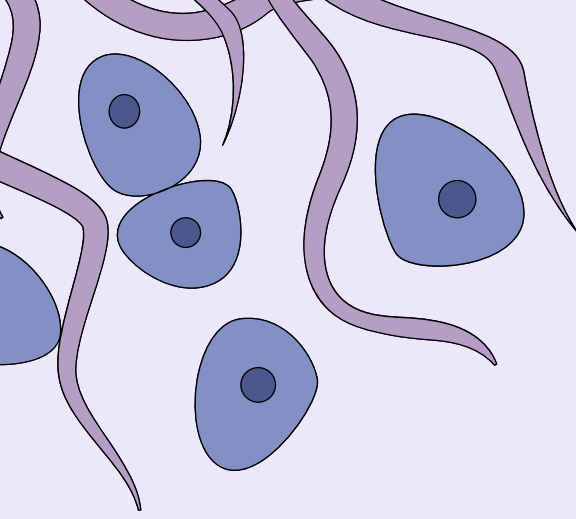
POURQUOI L'UTILISER ?



Ton meilleur pote en Anatomie (G,PB et TC) !

Visible body est un logiciel qui vous permettra d'explorer le corps humain sous tous ses angles (je rigole même pas). Il sera essentiel pour comprendre les rapports entre les organes, où ils se situent et comment ils sont reliés.

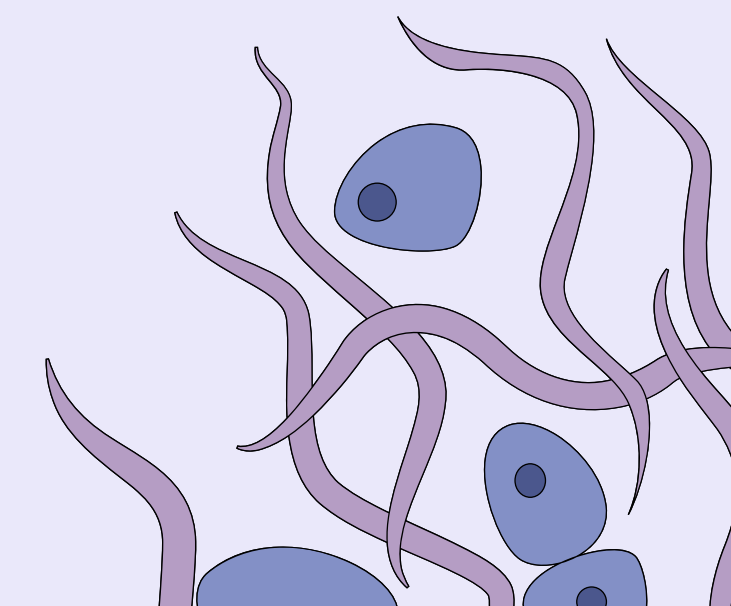
Cette diapo te permettra de trouver comment utiliser tout le potentiel de ce logiciel **GRATUIT** grâce à la fac pour perfect l'Anatomie le jour J !



LA FAÇON LA PLUS SIMPLE

Il y en a plusieurs mais trouvez le moyen de
créer un raccourci sur votre ordi pour éviter
de chercher toutes les trois secondes...

Sortez vos ordis !



SE CONNECTER À INTRANET

Ce sera votre portail d'accès à plein de choses au cours de l'année. Ici on se concentre sur Visible Body → Vous devrez vous connecter avec vos identifiants étudiants pour arriver sur cette page et après on clique sur **MES OUTILS** en haut

UNIVERSITÉ CÔTE D'AZUR | Intranet ETUDIANT

MES INFOS | **MES OUTILS** | MES ÉTUDES | MA VIE ÉTUDIANTE | ACTUALITÉS

🔊 DSI - EDUROAM : Mise à jour de la configuration de vos appareils sur le réseau sans fil Date de mise à jour : jeudi 11 septembre 2025

Actualités

FORMATION INTERNATIONAL

Formez-vous à l'international avec les BIPs Ulysseus à Séville

L'Alliance Européenne Ulysseus propose quatre nouveaux programmes intensifs à destination des étudiants et du...

VIE ÉTUDIANTE

Comment vous rendre sur vos campus ?

Tram, bus, train, vélo ou voiture... tous les campus d'Université Côte d'Azur sont accessibles en transport. Allez en cours...

BIBLIOTHÈQUES

Découvrez la BU : votre meilleure alliée pour réussir à l'Université

Les Bibliothèques Universitaires (BU) sont bien plus que des lieux calmes pour réviser. Ce sont de lieux de vie pour...

Toutes les actualités >

Mes Outils

Moodle

Messagerie

Zoom

UniCALumni

Tous les outils >

MES INFOS

















MES OUTILS

MES ÉTUDES

MA VIE ÉTUDIANTE

ACTUALITÉS

MES OUTILS (Tous les outils par ordre alphabétique)

 ADUM Outil et base de données partagés des études doctorales	 Accès à PACESweb Choix de filière santé pour les étudiants concernés par les filières de santé PACES (redoublants) ou un étudiant en PASS/LAS	 Alerte Signalement Plateforme de signalement de situations contraires à l'intérêt général et/ou individuel (risques psychosociaux, violences sexistes et sexuelles, discrimination etc.)	 Annuaire de l'université Annuaire
 Catalogue des bibliothèques Catalogue des bibliothèques et bases de données documentaires souscrites par l'université	 Classes virtuelles (MARSHA) Solution de classes virtuelles en visioconférence BigBlueButton (BBB) pour les établissements universitaires	 Consulter votre inscription administrative Consultez votre inscription administrative	 Contrat pédagogique Consultez votre contrat pédagogique
 Convention de stage Outil de dépôt et de suivi de la convention de stage	 Demande en ligne Plateforme des demandes en ligne	 Emploi du temps (ADE) Consultez votre emploi du temps	 Eventos Application de planification des événements
 Inscription (dépôt des pièces justificatives) Lors de votre inscription ou réinscription administrative, des	 Inscription administrative Effectuez des démarches en ligne en vue de votre	 Inscription pédagogique Effectuez votre inscription pédagogique pour le semestre	 Libre Office Téléchargement de la suite bureautique Libre Office

ACCÉDER AUX RESSOURCES DES BU

Ici vous avez accès à tout un tas de choses que vous connaissez déjà avec le S1 mais nous on veut accéder à visible body → on clique sur **CATALOGUE DES BIBLIOTHÈQUES**

TAPE VISIBLE BODY DANS LA BARRE DE RECHERCHE

UNIVERSITÉ CÔTE D'AZUR

BIBLIOTHÈQUES UTILISER NOS SERVICES RECHERCHER DES DOCUMENTS SE FORMER REVUES EN LIGNE (A-Z) POSER UNE QUESTION

Rechercher

RECHERCHE AVANCÉE

Durant les congés estivaux, les demandes seront traitées à la réouverture des bibliothèques, à partir du 19 août.

Présentation du catalogue

Il vous permettra de rechercher parmi les collections et d'accéder aux documents des bibliothèques de l'Université Côte d'Azur (IUT, unités de recherche LJAD, BCL, CMMC et LIRCES) ainsi que des bibliothèques de l'Observatoire de la Côte d'Azur et de la Villa Arson.

Vous pourrez rechercher des documents (livres, ebooks, articles et titres de revues, bases de données, thèses etc) que possèdent les bibliothèques ou pour lesquels l'Université a souscrit à un abonnement. Les réponses à vos recherches sont présentées de manière conventionnelle avec des filtres pour analyser les listes de réponses.

Sur un descriptif complet d'un document (cliquer sur un des titres de la liste de résultats), les informations complémentaires sont présentées. Les bibliothèques qui possèdent les documents sont indiquées ainsi que la localisation précise en rayon et les conditions de prêts.

Ce catalogue peut aussi vous donner accès à des services personnalisés. Il faut pour cela vous connecter avec votre compte universitaire ou de bibliothèque. Vous pourrez ainsi :

- sauvegarder des recherches que vous souhaitez rejouer,
- créer des sélections de documents intéressants,
- et surtout accéder (voir au niveau de la partie « Localiser ») aux

Vous avez une question ?

Sur les horaires des bibliothèques, les modalités d'accès aux ressources ? Vous avez besoin d'aide dans la recherche bibliographique ou d'information sur les ressources des bibliothèques ?

[Interroger un bibliothécaire](#)

C'est aussi à cet endroit que vous pouvez emprunter des livres à la BU si vous voulez. Si jamais vous avez besoin d'un livre en Licence (#antidédiàLettres) ou du Livre de Baqué (pas nécessaire du tout mais si ça vous rassure) ...

TU ES ENFIN SUR VISIBLE BODY

Si ça ne marche pas essayes de redémarrer la page (moi quand ça marchait moyen je devais redémarrer la page trois fois 😞)

VISIBLE BODY®

Wolters Kluwer
[Return to Ovid](#) [Log out](#)

Anatomy Apps from Visible Body

Select a product below to start exploring.

2019 Anatomy & Physiology

2021 Human Anatomy Atlas

Physiology & Pathology

2018 VISIBLE BODY Muscle Premium

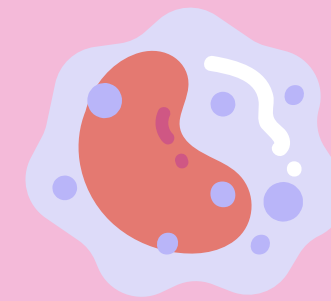
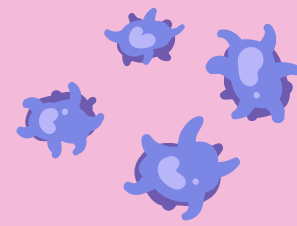
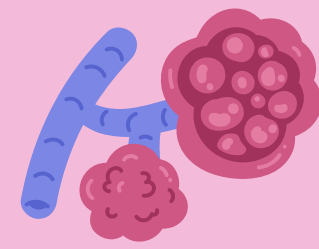
VISIBLE BODY Skeleton Premium

VISIBLE BODY Physiology Animations

VISIBLE BODY Heart & Circulatory Premium

VISIBLE BODY Anatomy & Function

Je te conseille de sélectionner l'icone "Human Anatomy Atlas 2021" (le plus récent)




ENCORE UN EFFORT...

Appuies sur “Lancer l'Atlas d'anatomie humaine”

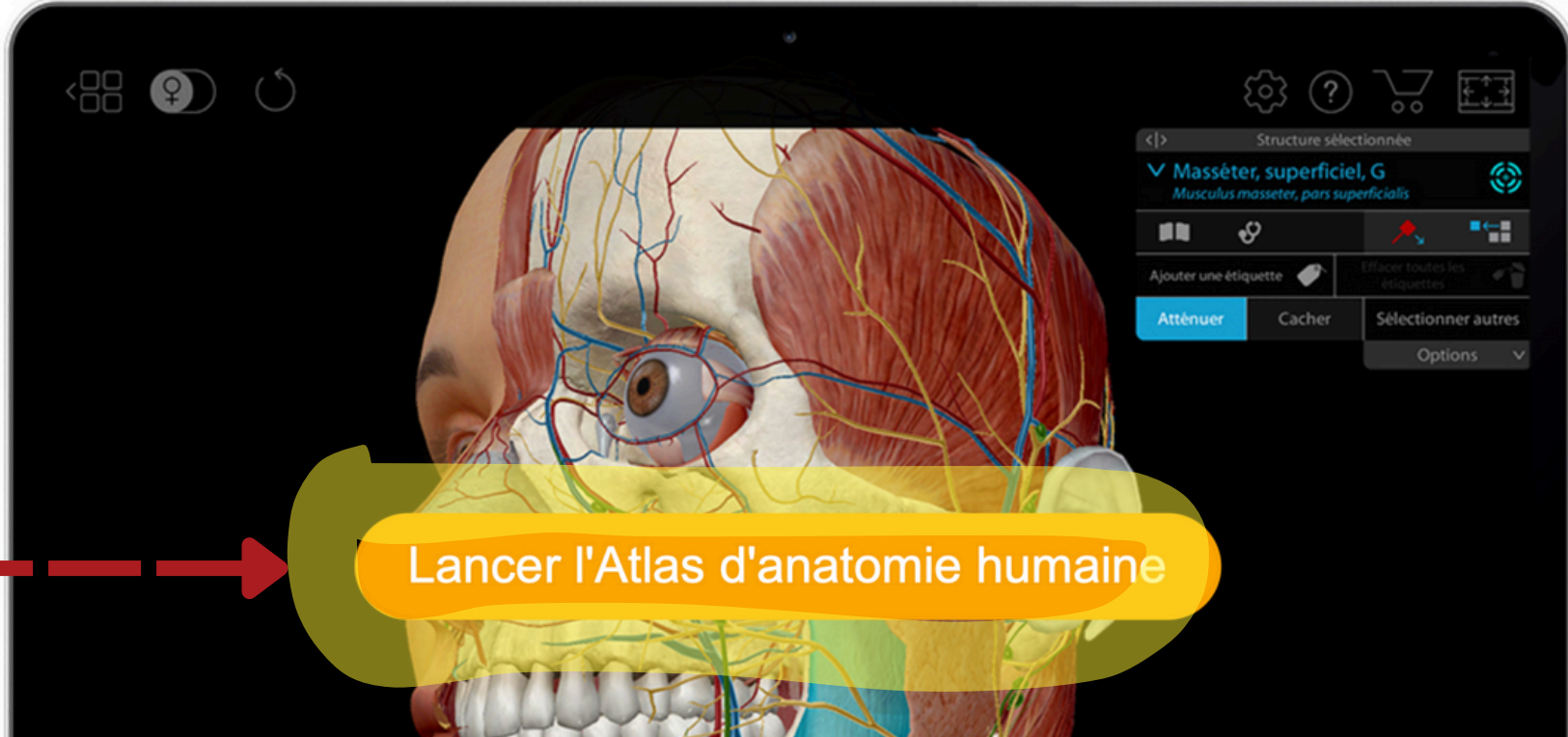
English français español Deutsch italiano 日本語 简体中文

VISIBLE BODY®



Atlas d'anatomie humaine 2021 (version 2021.2)

Un atlas exhaustif en 3D du corps humain



Structure sélectionnée
▼ Masséter, superficiel, G
Musculus masseter, pars superficialis

Ajouter une étiquette Effacer toutes les étiquettes

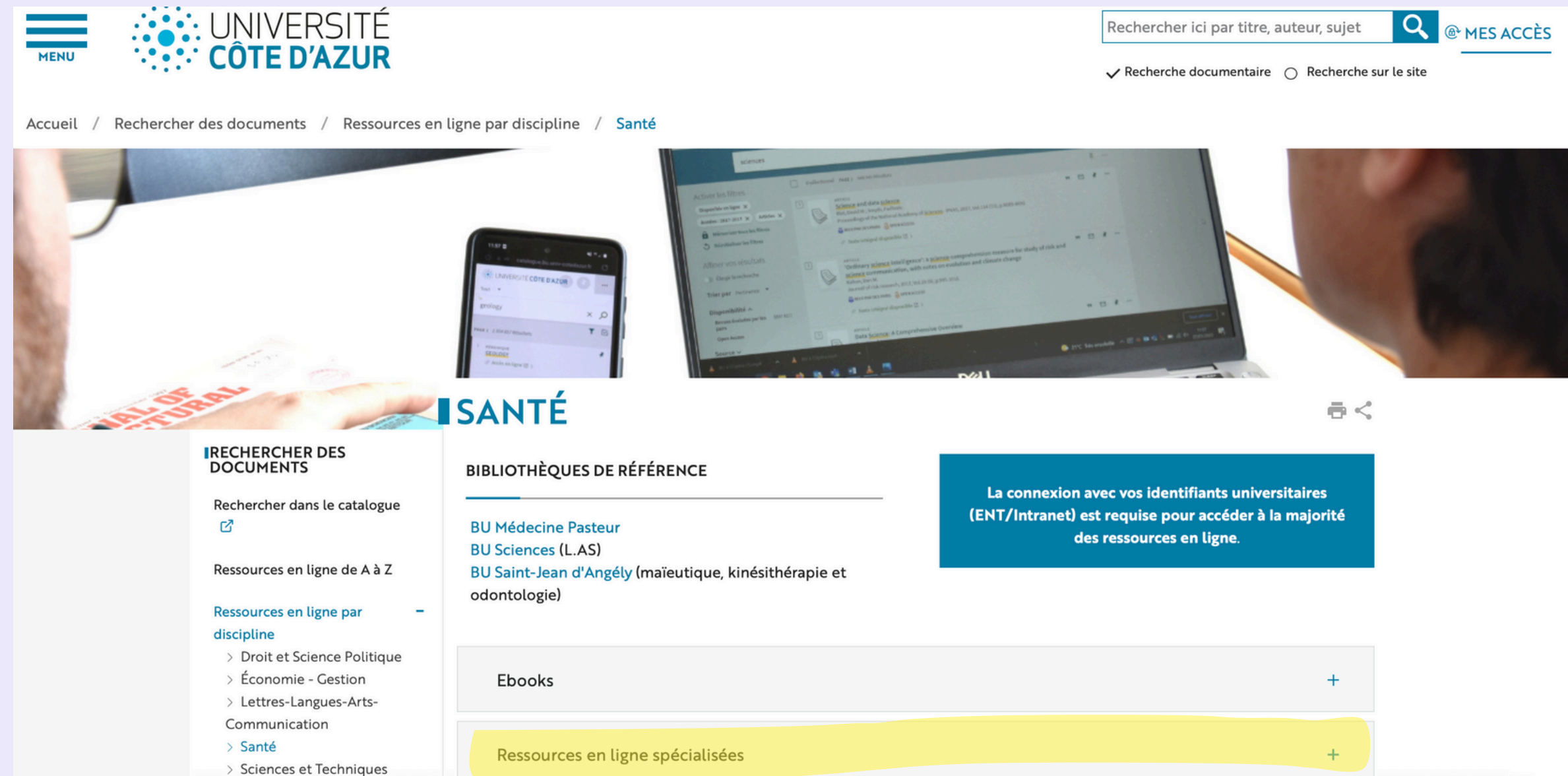
Atténuer Cacher Sélectionner autres Options

Lancer l'Atlas d'anatomie humaine

FIN DU TUTO D'ACCÈS À VISIBLE BODY

Pour ceux avec qui ça fonctionnerait pas (je vois pas pk mais sait on jamais) :
Voici un lien → <https://bu.univ-cotedazur.fr/rechercher-des-documents/ressources-en-ligne-par-discipline/sante>

Une fois dessus vous faites le chemin suivant après être descendu un peu sur la page
Ressources en ligne spécialisées → **Visible Body**, puis se référer à la **Diapo 7**



The screenshot shows the library website interface. At the top, there is a search bar with the text "Rechercher ici par titre, auteur, sujet" and a magnifying glass icon. To the right of the search bar is the text "@ MES ACCÈS". Below the search bar, there are two radio buttons: "Recherche documentaire" (checked) and "Recherche sur le site". The breadcrumb navigation shows "Accueil / Rechercher des documents / Ressources en ligne par discipline / Santé". The main content area is titled "SANTÉ" and features a sidebar on the left with the heading "RECHERCHER DES DOCUMENTS". The sidebar includes links for "Rechercher dans le catalogue", "Ressources en ligne de A à Z", and "Ressources en ligne par discipline". Under "Ressources en ligne par discipline", there is a list of categories: "Droit et Science Politique", "Économie - Gestion", "Lettres-Langues-Arts-Communication", "Santé" (highlighted in blue), and "Sciences et Techniques". The main content area has a heading "BIBLIOTHÈQUES DE RÉFÉRENCE" and lists three libraries: "BU Médecine Pasteur", "BU Sciences (L.AS)", and "BU Saint-Jean d'Angély (maïeutique, kinésithérapie et odontologie)". A blue box on the right contains the text: "La connexion avec vos identifiants universitaires (ENT/Intranet) est requise pour accéder à la majorité des ressources en ligne." At the bottom, there are two expandable sections: "Ebooks" and "Ressources en ligne spécialisées" (highlighted in yellow).

ON OUBLIE PAS CEUX QUI SONT SUR IPAD #PASDEDISCRIMINATION

Certains sont sûrement sur **Tablette** et c'est pour ça que je pense à vous (Remerciez votre tut d'Anat G Lauraorte qui est sur tablette et qui m'a rappelé que vous existez...) !

Suivez la procédure ordi. Normalement aucun problème jusque là. La seule différence c'est qu'on vous proposera peut être de télécharger l'appli Visible Body. Vous pourrez accéder à Visible Body plus facilement que les ordi car direct sur l'appli et hop on visualise !

Si on vous propose pas pas de stress y a point S : on regarde le diapon et on fait comme les ordi !



BON COURAGE

VOUS ALLEZ EXPLORER LE
CORPS MIEUX QUE BAQUÉ SI ÇA
CONTINUE

Suite de cette diapo sur le forum avec le
Power Point "Prise en main de Visible Body"