

# Tutorat niçois



2011/2012

# Les acteurs à la fac

- **La Faculté**
  - Enseignements
  - Campus
  - Organisation de l'année



- **Le BDE**
  - Soirées post'partiels
  - Ronéo (25 euros + 2)



- **Humanice**



- **Le Tutorat (gratuit)**



# La ronéo

## Principe:

Des étudiants des années supérieures (sélectionnés sur leurs notes) assistent à vos cours et les retranscrivent sur papier.

- Coûte le prix du papier (quelques euros par semaine)
- Se révèle être une aide indispensable!

# La Faculté

- **2 Campus: Valrose (primants) + Pasteur (doublants)**
- **2 semestres :**
  - **1<sup>er</sup> semestre tronc commun**
    - **UE 1:** Biochimie Chimie Générale Chimie organique
    - **UE 2:** Embryologie, Histologie, Biologie de la Reproduction, Biologie Cellulaire
    - **UE 3:** Biophysique, Physique
    - **UE 4 :** Bio statistiques
  - **2<sup>nd</sup> semestre**
    - Tronc commun
      - **UE3-2:** Circulation cardio-vasculaire, Solutions, Physiologie
      - **UE 5:** Anatomie
      - **UE 6:** Pharmacologie
      - **UE 7:** Santé Société Humanité
    - UE spécialisées (Kiné/Médecine – Dentaire – Sage-femme - Pharmacologie)

1<sup>er</sup> semestre

UE communes  
UE1, UE2, UE3 (1<sup>ère</sup> partie) et UE4

Épreuves du 1<sup>er</sup> semestre

CLASSEMENT

Choix des étudiants  
de suivre une (ou des) UE spécifique(s)  
en vue de présenter un (ou des) concours

2<sup>nd</sup> semestre

UE communes  
UE3 (2<sup>ème</sup> partie), UE5, UE6 et UE7

UE spé.  
Médecine  
(+ Kiné)

UE spé.  
Odontologie

UE spé.  
Pharmacie

UE spé.  
Sage-femme

Épreuves du 2<sup>nd</sup> semestre

5 CLASSEMENTS selon 5 NUMERUS CLAUSUS

Classement  
Médecine

Classement  
Masso-  
kinésithérapie

Classement  
Odontologie

Classement  
Pharmacie

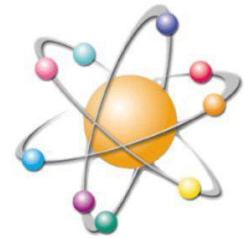
Classement  
Sage-femme

# Les UEs

(= Unité d'Enseignement)

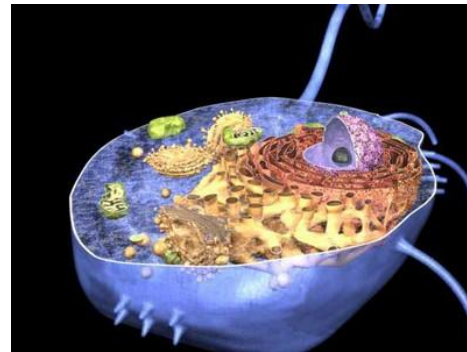
## ▣ UE 1

Atomes - Biomolécules - Génome - Bioénergétique - Métabolisme



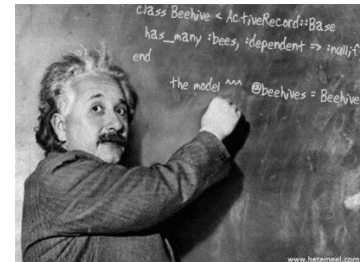
## ▣ UE 2

La cellule et les tissus



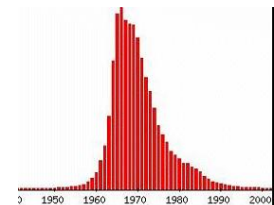
## ▣ UE 3

Organisation des appareils et systèmes : Aspects fonctionnels et méthodes d'études



## ▣ UE 4

Évaluation des méthodes d'analyses appliquées aux sciences de la vie et de la santé



# Les UEs communs

## ▣ UE 3 (suite)

Physiologie, Biophysique de la circulation,  
Biophysique des solutions, Biophysique cardiaque

## ▣ UE 5

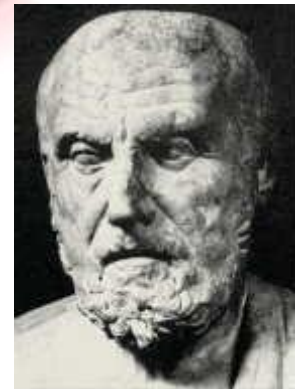
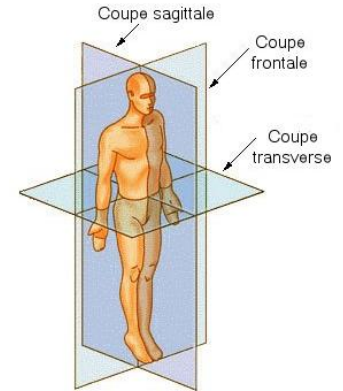
Organisation des appareils et systèmes : Aspects morphologiques

## ▣ UE 6

Initiation à la connaissance du médicament

## ▣ UE 7

Santé, Société, Humanité



# Les UE spécifiques

UE spécifiques à chaque filière

Unités d'Enseignement spécifiques	Filières				ECTS
	Maieutique	Médecine + Kinésithérapie	Odontologie	Pharmacie	
Unité foeto-placentaire					3
Anatomie du petit bassin chez la femme	Coef. 4				3
Anatomie et histologie de l'appareil Reproducteur et du sein - Organogénèse et tératogénèse	Coef. 2,5	Coef. 3			3
Méthode d'étude et d'analyse du génome	Coef. 2,5	Coef. 3			1
Anatomie de la tête et du cou	Coef. 1	Coef. 1	Coef. 1	Coef. 1	3
Morphogénèse crania-faciale		Coef. 3	Coef. 3		3
Les médicaments et autres produits de santé			Coef. 4	Coef. 3	3
Bases chimiques du médicament			Coef. 2	Coef. 6	6
<b>Total ECTS</b>	<b>10</b>	<b>10</b>	<b>10</b>	<b>10</b>	



# **Le Tutorat**

# Historique

-Créé en 2004 par Damien Massalou (ajd interne 4<sup>ième</sup> année en Chirurgie)

Objectif: faire face à l'essor des prépas

-Rapidement soutenu par la fac (dès 2005, Pr. Darcourt : Statistiques)

Subventions (impressions sujets/indemnité des tuteurs)

-Evolution importante depuis 2008

(Forum, communication)

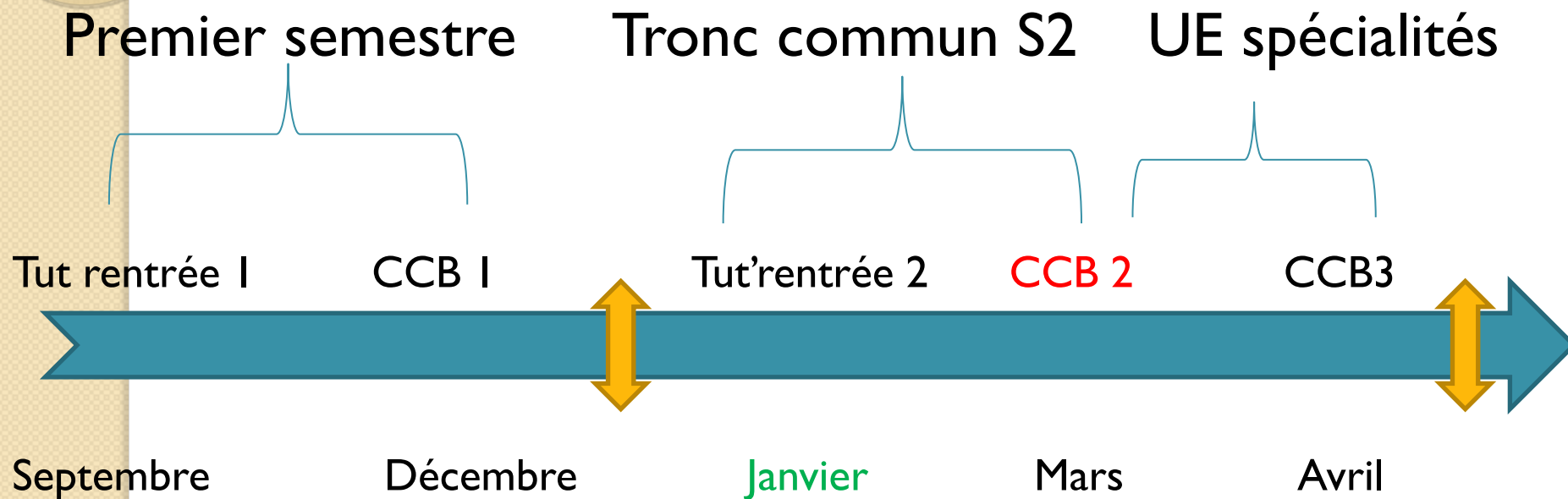
-Faire face à la réforme 2010/2011 => nouvelles organisation de la PAES

-Aujourd'hui: un outil quasi indispensable pour réussir (98% des P2 participaient régulièrement au Tutorat cette année). Réforme passée => nouveaux objectifs

# L'équipe

- 3 chefs (Morgan, Victoria, Thibaud) en DI
- Des tuteurs pour chaque matière du tronc commun en P2 (ou équivalent)
- Des tuteurs spécifiques pour les UE « option » de chaque filière
- Des tuteurs médecine, dentaire, kiné et sage-femme

# Déroulement de l'année



Concours officiels

CCB = Concours Blanc

# Les Tut'entrées

- Des cours faits par les tuteurs sur conseil des Professeurs
- En petits groupes de 40
- Sur toutes les matières du semestre
- Objectif: Dégrossir le programme pour vous familiariser avec les matières
- « Concours blanc 0 » à la fin de la première tut'entrée pour vous familiariser avec les qcms avant le début de l'année

# Les Concours blancs

- Préparation la plus représentative (cette année plus de 900 étudiants en Décembre, 700 en avril)
- Samedi sur toute la journée (fin vers 16h)
- Sujets relus par les professeurs (au moment de l'élaboration des vrais sujets du concours...)
- Campus St Jean d'Angély
- Toutes les matières dans les véritables conditions du concours ( horaires/ ordre d'épreuves)

# Pendant l'année

- Séances QCMs hebdomadaires
  - Séances de révision
  - Séances de Travaux Dirigés
  - Forum (page Facebook)
  - DM
  - Tuteurs sur site avant les tutorats
  - Classement interactif
  - Humanice (Janvier)
- Sous tutelle des professeurs

# Séances QCMs hebdomadaires

- 2 UE/ soirée
- 18h- 20h en amphi (Valrose/Pasteur)
- Correction papier distribuée
- Classement (une semaine plus tard)
- Plus ou moins 20 séances dans l'année

# Séances de Révisions

- Pour chaque UE, réparties dans le mois qui précède chaque partiel (Décembre + Avril/Mai)
- Organisée par les tuteurs sur besoin des PI
- Revoir les points difficiles, répondre aux questions
- Participation des professeurs dans certaines UE (Physique, Histologie...)

# Travaux dirigés

- 4 Matières: Physique, Biochimie, Chimie Générale et Chimie Organique (Biophysique)
- Entraînement aux QCMs de calculs
- Support produit par les professeurs eux-mêmes, corrections en amphi par les tuteurs
- Répartis au cours de l'année avant les séances de révisions

# Forum

- <http://www.carabinsnicois.fr/>
- Permet:
  - D'être informé des plannings
  - Poser vos questions aux tuteurs dans chaque matière (réponse 3 jours max)
  - Consulter les résultats des séances hebdomadaires
  - D'être mis au courant des erreurs de la Ronéo
  - Poser vos questions en tant que lycéens/futurs étudiants
- Entraide entre PI
- Page Facebook « Tutorat Niçois » => améliorer la communication, infos de dernière minute...

# Devoirs maisons

- Distribués en amphitheâtre (?)
- QCMs plus difficiles que le concours
- Dans chaque matière (un ou deux par matière en plus des séances QCMs)
- Objectif: vous donner un maximum de QCMs pour vous entraîner (+ Ana'tut!)

# Présence des tuteurs sur site

- Avant chaque séance de tutorat (15h-18h) les tuteurs d'une matière seront présents chaque semaine
- Objectif: vous permettre de poser vos questions directement sans passer par le forum
- Répond à vos besoin (explications) et à notre souci (être proche de vous)

# Classement interactif

- Dans la continuité du top 300
- Généraliser à la promo avec anonymat à partir du 200<sup>ième</sup>
- Classement toutes les deux semaines qui reprend toutes les matières (ex: Semestre I: UE 1 + UE2 et UE 3 + UE 4 = classement complet)
- Objectif : vous permettre de vous situer dans la promo au fil de l'année sans souffrir de vos débuts difficiles

# Humanice

- Optionnel
- Mois de Janvier
- Participer aux diverses actions
- Objectif: Vous remotiver, vous sensibiliser à votre futur métier
- Occasion de rencontrer des étudiants en P2/D I

# Implication des professeurs et de la Faculté

- Relecture des sujets (Presque tous, peut être tous l'an prochain (biologie cellulaire))
- Fournir les supports des séances de TD
- Participer aux séances de révisions (Physique, Histologie, Embryologie, Chimie Générale, Chimie Organique, SSH, Anatomie)
- Disponibles pour répondre aux questions du forum lorsque les tuteurs ne sont pas aptes à répondre (mails:)
- Conseils sur notre travail (sur quoi cibler la tut'entrée en fonction de ce qu'ils vont faire, sur quoi cibler les révisions juste avant le concours...)
- Impression de tous les supports
- Prêt des amphis/ Salles tut'entrée
- Soutien officiel
- UE 3: 1 qcm sur 12 sorti textuellement du Tutorat en biophysique + 5 qcm sur 6 à une donnée numérique près en physique, aucune surprise par rapport à notre travail pendant l'année.