

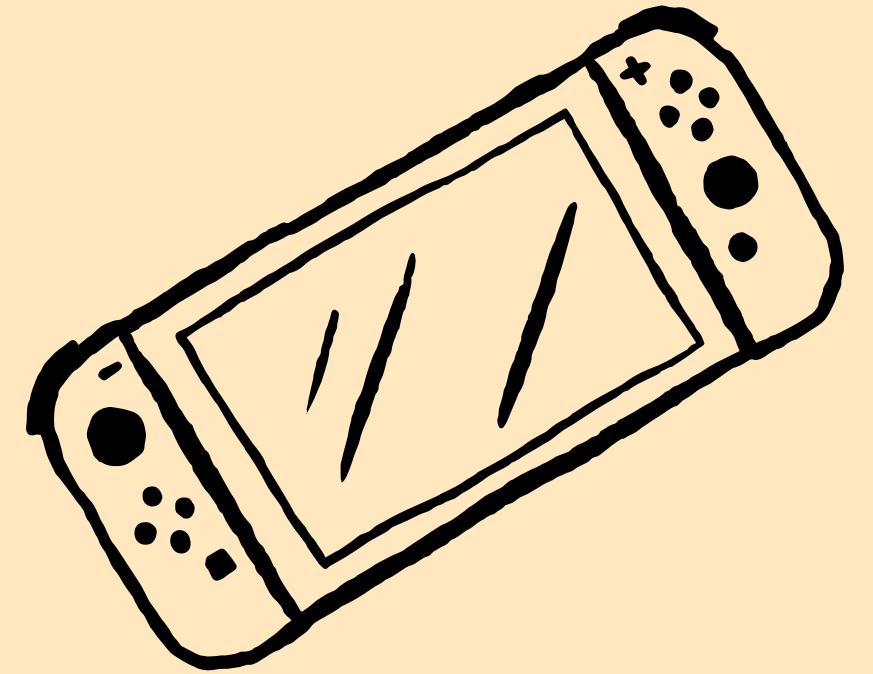
Méthode de travail :



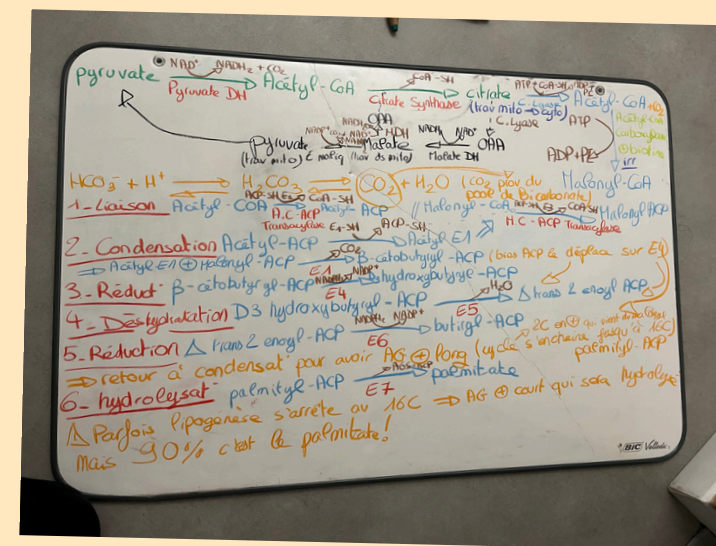
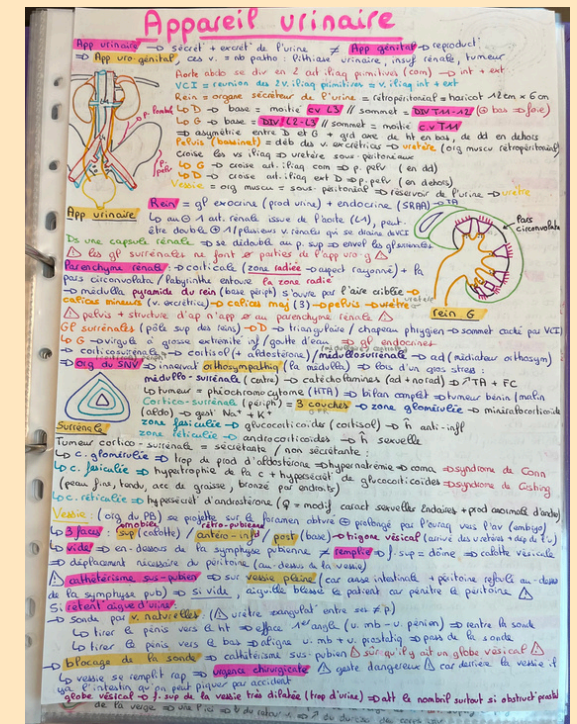
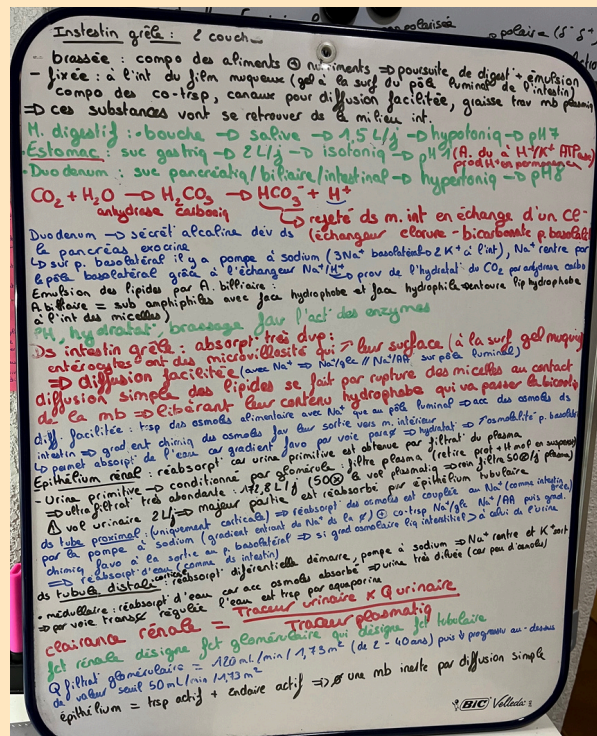
Chloestérol



Écrire pour retenir : (team mémoire visuelle 🌟🌟)



Différents supports : tableaux feuilles tablette/ ordi post-it



Cholestérol



Ma méthode en P1:



- **1ère lecture du cours :**
fiche + compréhension
- **2ème lecture :**
ajouter de la couleur + QCM
- **3ème lecture et + :**
QCM + Correction en relisant le cours (noter ses erreurs)
- **1 mois avant l'examen :**
Annathème +++++



Varier les supports/ lieu de travail ...

- chez soi // BU // dehors
- seul // avec des amis

Fiches du tutorat // ronéos

QCM : DM // Annatuts // ST // EB



Conseils pour s'organiser :



- faire son emploi du temps en fonction des ST == revoir tout le programme en 2 semaines



- Prévoir un temps pour organiser sa semaine (si nécessaire)

Faire des pauses (demi-journée // journée off) = c'est un marathon pas un sprint 🏃♂️ ➡️ 🏃♂️ ➡️



Attention !!



N'oubliez pas que la méthode de travail est propre à chacun !!

N'hésitez pas à changer de méthode de travail au cours de l'année si c'est nécessaire ! Ne restez pas bloqué avec une méthode si elle ne vous convient pas !

Surtout ne vous comparez pas aux autres !!

Bonne chance pour cette année !! Ne vous découragez pas au premier obstacle ! vous êtes forts et on n'oublie pas, on reste POSITIF !!!

Chloestérol

