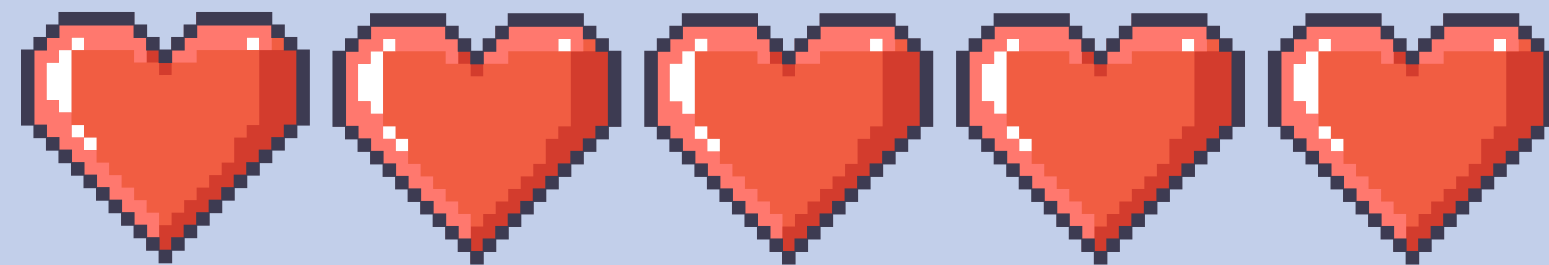


27 AOÛT 2025

TTR S1



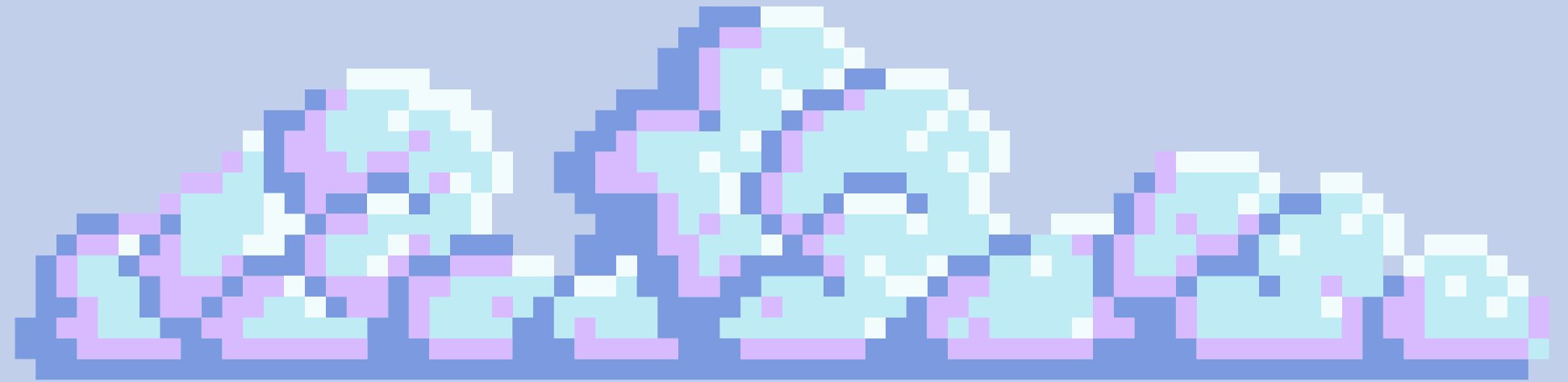
MÉTHODE *de travail*



* * *

LOUISAPEX

INTRO



Réciter

Ficher

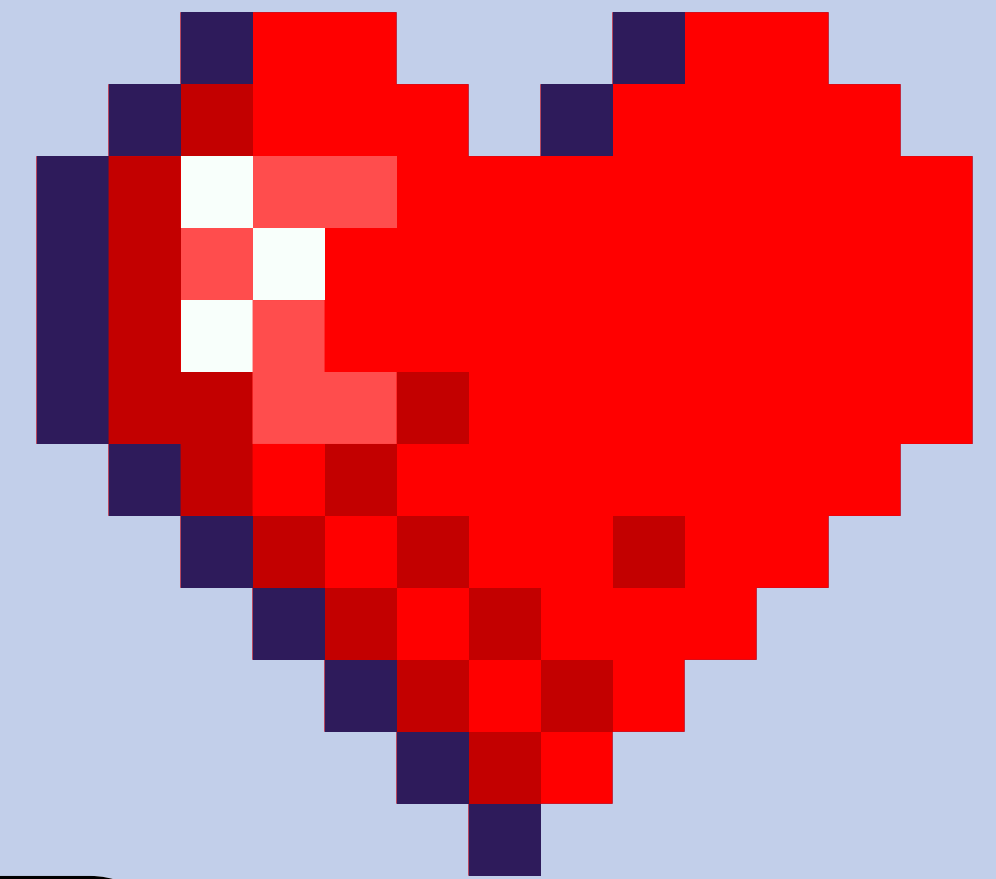
Expliquer

Lire

Réécrire

Mnémos

DISCLAIMER !



rapidité

Rapidité \neq Qualité
Prenez votre temps, comme
vous voulez

focus

N'écoutez pas les autres, et
restez concentrés. Ayez
confiance en vos capacités
et votre méthode

travail

Continuez de donner le
meilleur de vous-mêmes
tous les jours, n'abandonnez
pas !

* * *

MÉTHODE DE TRAVAIL

TROUVER *la méthode*



tests

tests entre différentes méthodes → la bonne

organisation

Connaître sa méthode le plus tôt possible pour être efficace

perso

Pour moi, réciter n'était pas la bonne

MÉTHODE DE TRAVAIL



VOTRE méthode



Ma méthode

Recopier les cours pour me les
approprié

Cavité buccale
↳ Haut: palais → dent
↳ Côté: joues → mou
↳ avant: lèvres
↳ au: amygdales pal.

Denture tempo: (6m → 6a)

20 dents → 8 incisives
↳ 4 can.
↳ 8 mol.

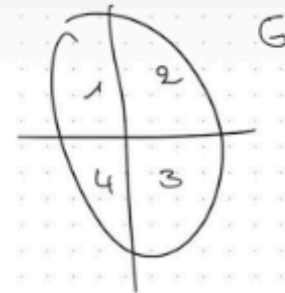
Mixte 6a → 12a

Def 12a +

32 dents → 8 incisives
↳ 4 canines
↳ 8 prémol.
↳ 12 mol.

φ prémol. en temporaire

Perm.

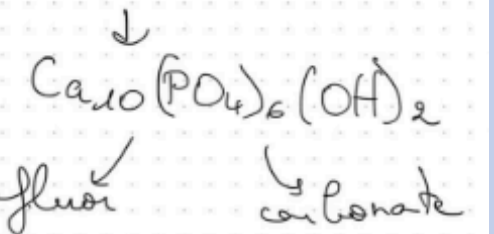


Email + min.

96% minéraux } finiste
3,2% eau
0,8% prot.

+ ép. au niveau cuspidales
↳ collets + sillons

email → prismes } HX polysubs.
↳ SIP

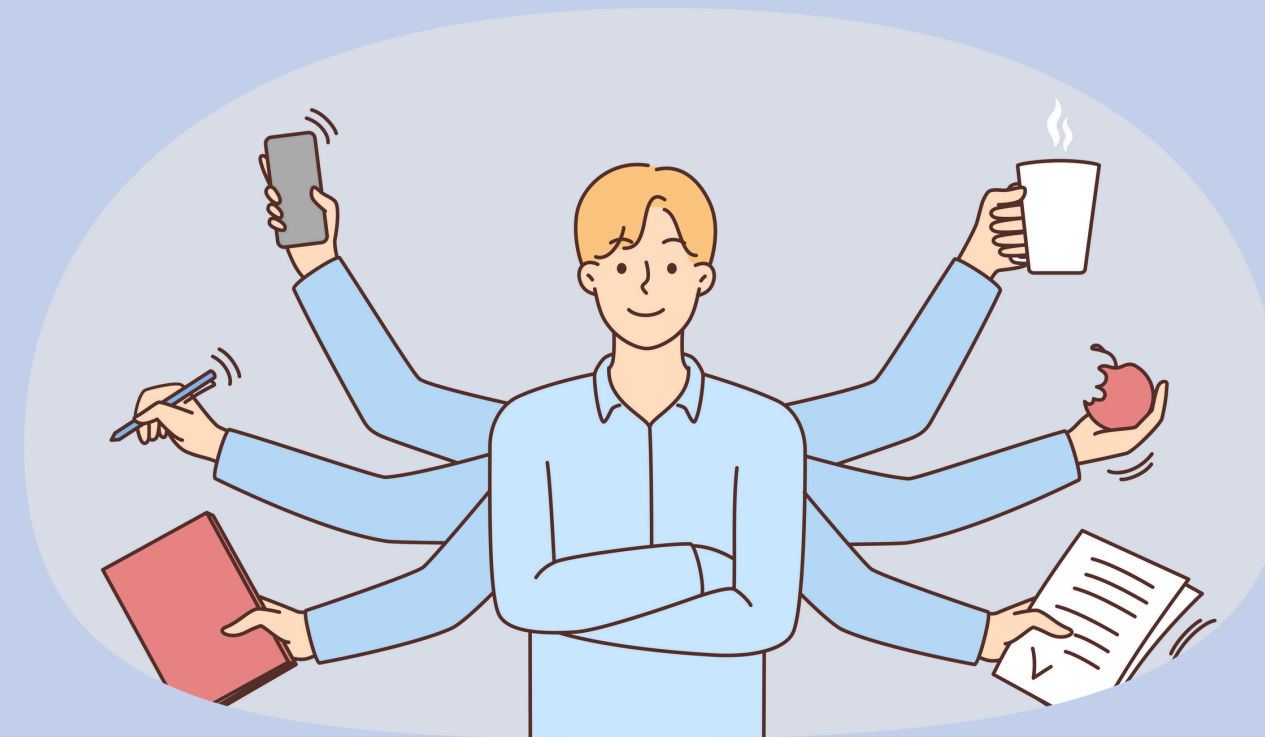


ectoD → EDI diff°
Quo stade couronne

VOTRE *méthode*



Lorsque vous avez trouvé votre méthode, vous enregistrerez de manière efficace les informations (cela n'a encore une fois rien à voir avec la rapidité). Vous êtes capables de répondre aux QCMs, et comprendre vos erreurs.

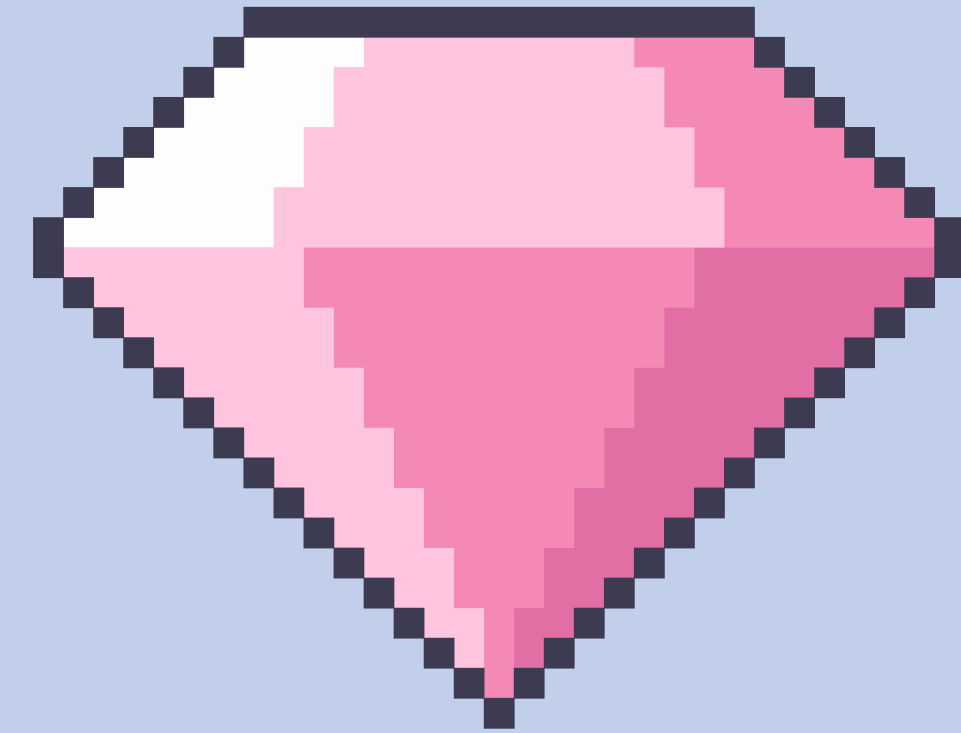


* * *

MÉTHODE DE TRAVAIL

MOYEN

mnémotechnique



✦ APPRENDRE SANS EFFORT

✦ CRÉER SES PROPRES MNÉMOS

✦ RETENIR DES INFOS
QUI NE RENTRENT PAS
OU DIFFICILES

✦ PHONÉTIQUE, RÉFÉRENCE ...

27 AOÛT 2025

TTR S1

À VOUS *de jouer !*



* * *

LOUISAPEX