

Nintentut'



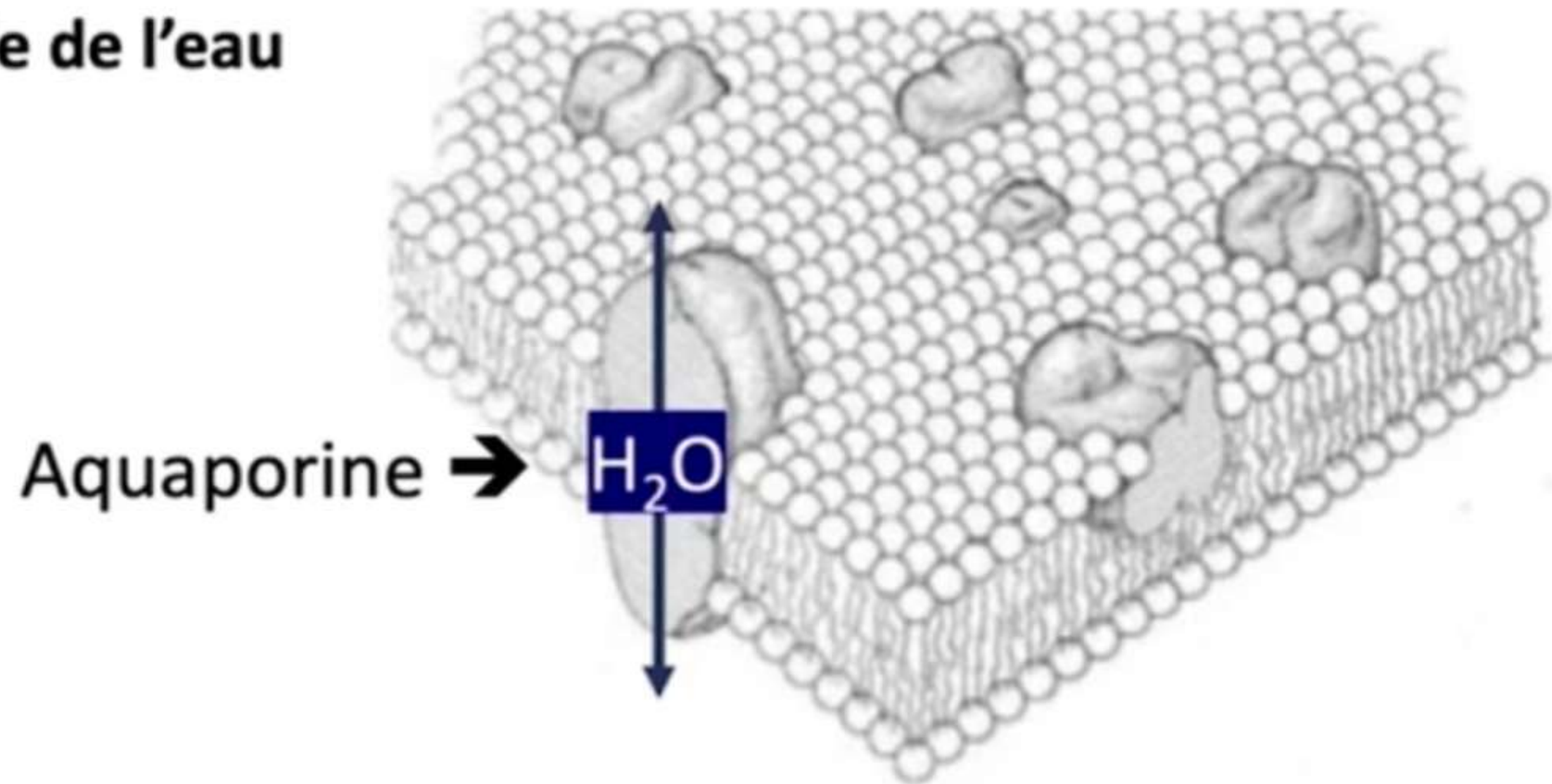
◀ **équilibre osmotique** ▶  
**de l'eau**

© 2007-2009 Nintentut'

Wii Menu

Start

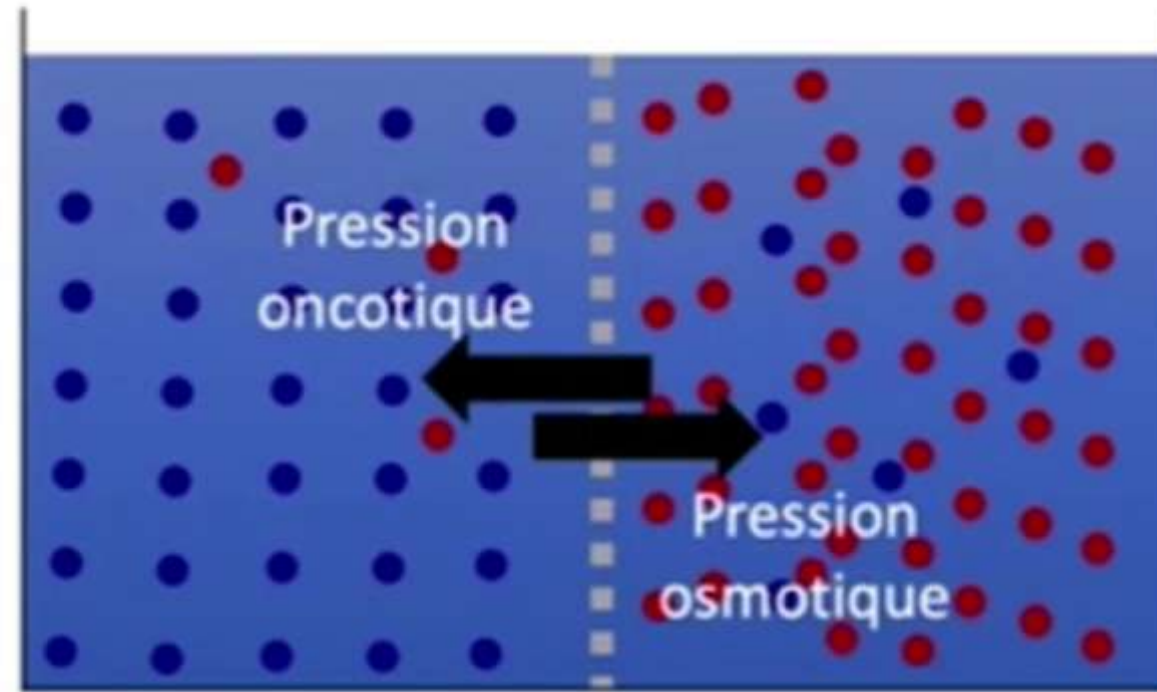
## Diffusion facilitée de l'eau



Toutes les membranes plasmiques ont des aquaporines.

**Membrane plasmique**  
Imperméable aux protéines  
Imperméable au sodium

**Cytoplasme**  
Protéines = 245 g/L  
Na<sup>+</sup> = 10 mmol/L

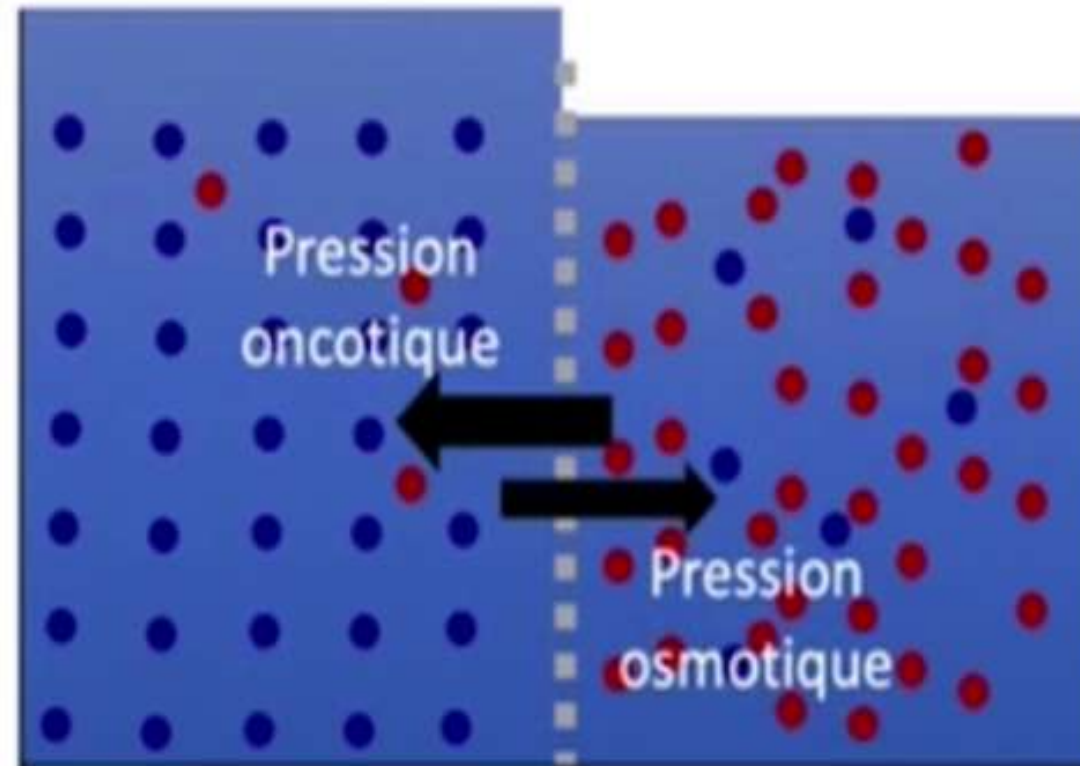


**Liquide extracellulaire**  
Protéines = 17 g/L  
Na<sup>+</sup> = 140 mmol/L



### Membrane plasmique

**Cytoplasme**  
Protéines = 245 g/L  
Na<sup>+</sup> = 10 mmol/L



**Liquide extracellulaire**  
Protéines = 17 g/L  
Na<sup>+</sup> = 135 mmol/L

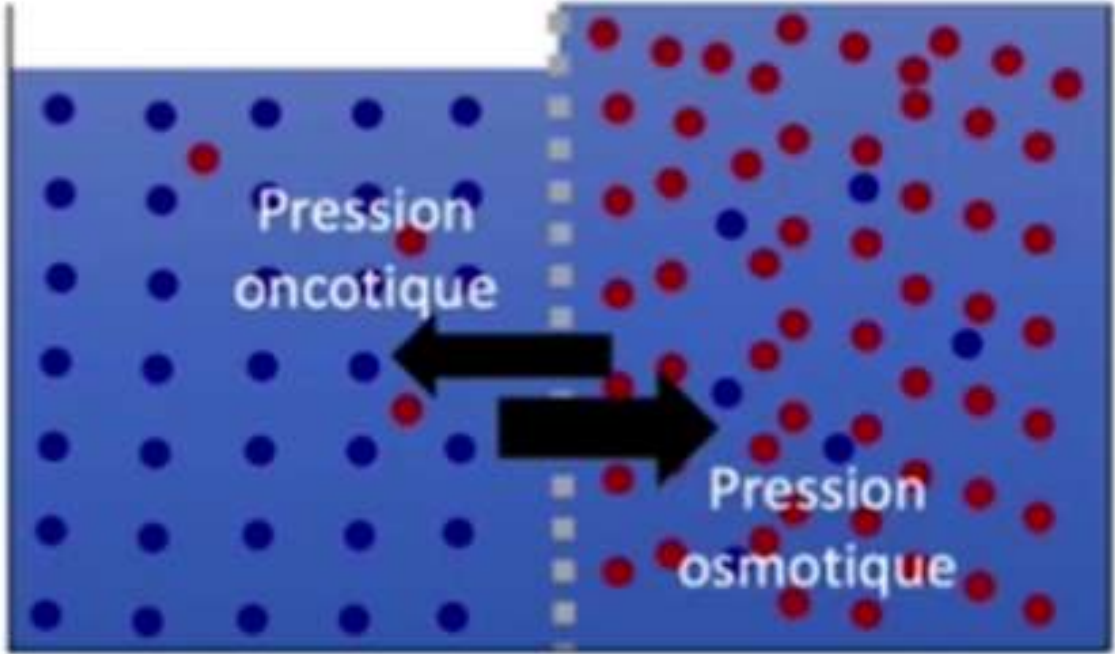
Protéines



Sodium

Membrane plasmique

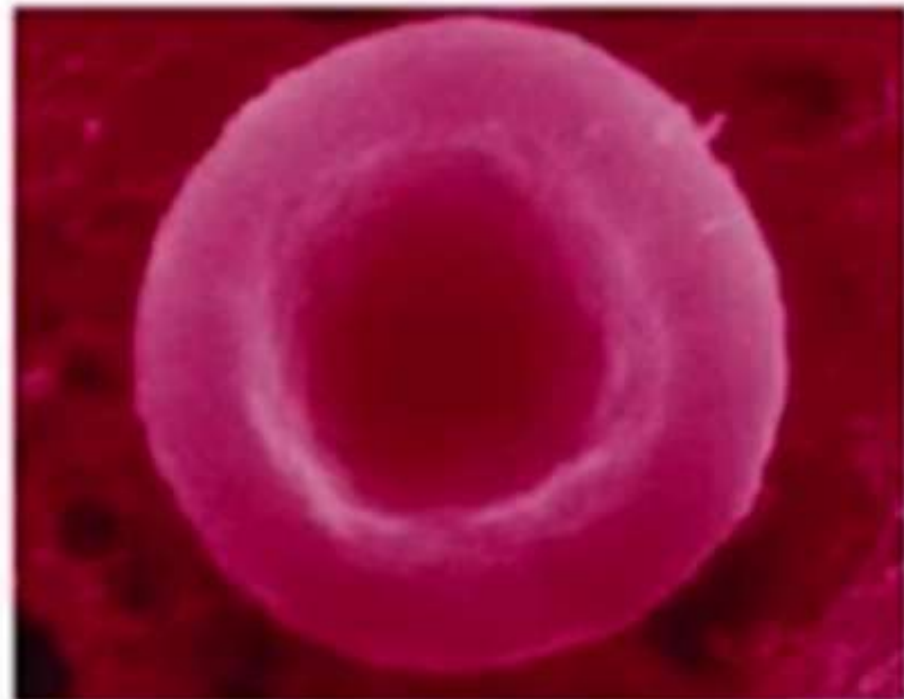
Cytoplasme  
Protéines = 245 g/L  
Na<sup>+</sup> = 10 mmol/L



Liquide extracellulaire  
Protéines = 17 g/L  
Na<sup>+</sup> = 145 mmol/L



Na = 140 mmol/L



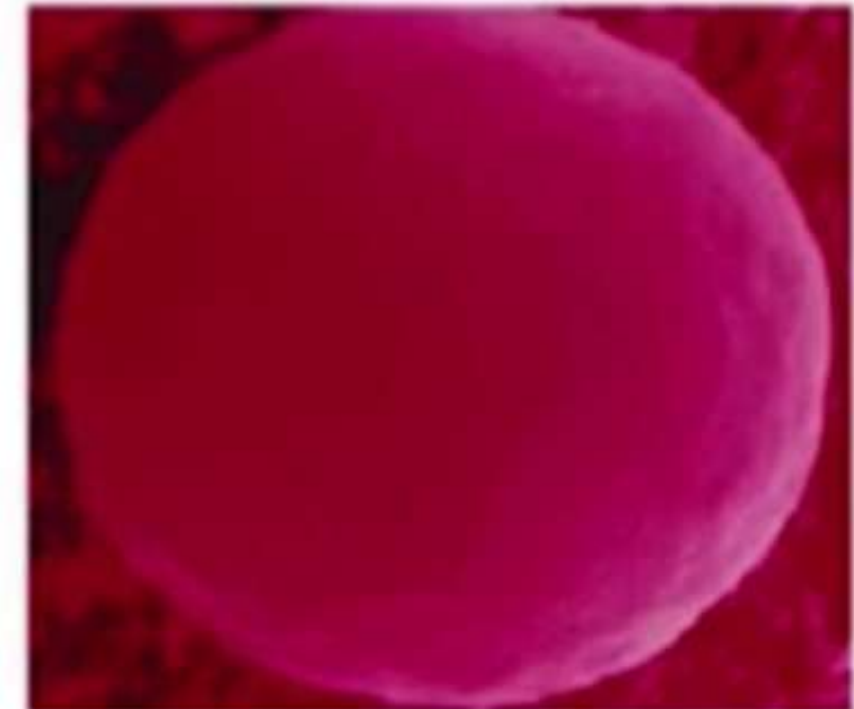
Entrée = sortie d'eau

Na > 145 mmol/L



Sortie > entrée d'eau

Na < 135 mmol/L



Entrée > sortie d'eau



- ▶ OUI
- ▶ NON

OUM!



- ▶ OUI
- ▶ NON

A) Dans le compartiment extracellulaire,  
la pression oncotique est dominante



A) Dans le compartiment extracellulaire,  
la pression oncotique est dominante



- ▶ OUI
- ▶ NON

B) La membrane plasmique est sélective



OUI

NON

B) La membrane plasmique est sélective



- ▶ OUI
- ▶ NON

C) Lorsqu'il y a plus d'entrée que de sortie d'eau, le globule présente une forme de ballon dans des conditions physiologiques



C) Lorsqu'il y a plus d'entrée que de sortie d'eau, le globule présente une forme de ballon dans des conditions physiologiques



- ▶ OUI
- ▶ NON

D) La tonicité d'une solution dépend de la concentration en osmoles



0) La tonicité d'une solution dépend de la concentration en osmoles