



Correction du Lundi Chimie n°1

1/	E	2/	ABC	3/	D	4/	E	5/	CD
6/	C	7/	A	8/	B	9/	BD	10/	A
11/	ABC	12/	A	13/		14/		15/	

QCM 1 : E

- A) Faux : De sens **contraire**
- B) Faux : Non, on met les électrons **un à un** dans chaque case avant de les appairer
- C) Faux : **2** maximum
- D) Faux : **Antiparallèles**, d'où le sens **contraire** des flèches
- E) Vrai

QCM 2 : ABC

- A) Vrai : item d'annales, on parle d'au sein d'une sous-couche, on place les e- **célibataires** un à un, et donc de sens **parallèles** les uns aux autres
- B) Vrai
- C) Vrai
- D) Faux : la couche 3 est la **dernière entamée**
- E) Faux

QCM 3 : D

- A) Faux : **3** DNL, 1 e- célibataire
- B) Faux
- C) Faux
- D) Vrai : il est supposé avoir un DNL, mais c'est une exception, il peut faire **4 liaisons** !
- E) Faux

QCM 4 : E

- A) Faux : C'est une molécule en **T**
- B) Faux : C'est une **pyramide à base carrée**
- C) Faux : C'est une molécule en **bascule** (je suis désolée, je n'avais pas remarqué qu'elle n'apparaissait pas dans le tableau, je corrige ça quand je l'actualise)
- D) Faux : C'est une **bipyramide à base triangulaire**
- E) Vrai

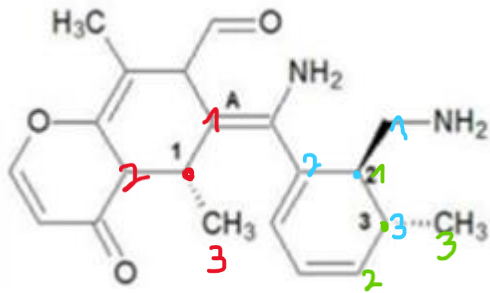
QCM 5 : CD

- A) Faux Attention : donnez les **fausses** !
- B) Faux
- C) Vrai
- D) Vrai : pour les items C et D, c'est l'inverse !
- E) Faux

QCM 6 : C

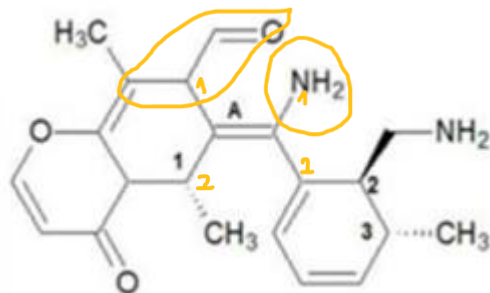
- A) Faux : Si ça vous a paru évident, tant mieux ! Même si vous ne connaissez pas le tableau par cœur, **visuellement**, il est évident qu'elle ne l'est pas. Elle est pyramidale à base triangulaire
- B) Faux
- C) Vrai
- D) Faux
- E) Faux

QCM 7 : A



- A) Vrai
 B) Faux : il est bien asymétrique
 C) Faux : voir item A -> hydrogène en avant donc on change de configuration
 D) Faux : c'est des énantiomères (revoyez vos def c'est important pour le reste de la chimie/bioch)
 E) Faux

QCM 8 : B



- A) Faux : voir item B -> pas de pièges
 B) Vrai
 C) Faux : relative !
 D) Faux : relative ! Mais c'était bien Z sinon
 E) Faux

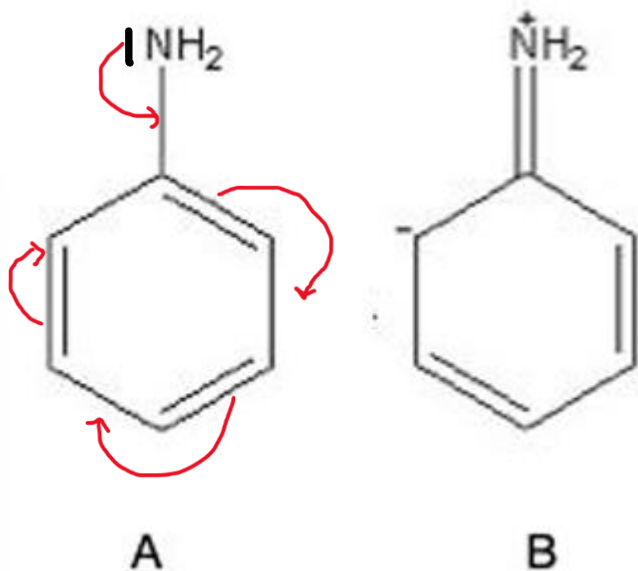
QCM 9 : BD

- A) Faux : absolue et R
 B) Vrai -> inversion de configuration car H vers l'avant
 C) Faux : voir item D -> c'est par rapport à en avant/en arrière du plan
 D) Vrai
 E) Faux

QCM 10 : A

- A) Vrai
 B) Faux
 C) Faux
 D) Faux
 E) Faux -> croyez moi vous allez en avoir d'autres, c'est QCMs c'est pas les plus cool, mais vous allez les maîtriser !

QCM 11 : ABC



- A) Vrai
- B) Vrai
- C) Vrai
- D) Faux : attention ce sont des charges partielles
- E) Faux

QCM 12 : A



- A) Vrai
- B) Faux : il est plus électronégatif
- C) Faux : la mésomérie est plus forte que l'effet inductif
- D) Faux : non qu'un seul
- E) Faux