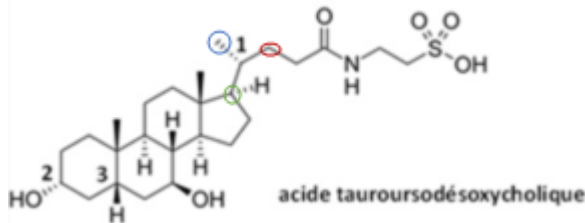
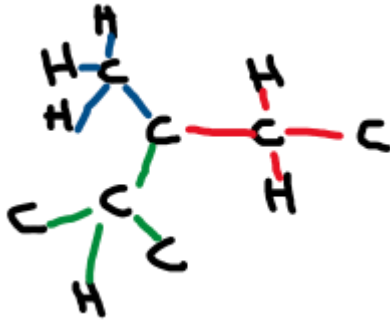


1/	B	2/	AD	3/	A	4/	A	5/	AC
6/	AD	7/	BD	8/		9/		10/	
11/		12/		13/		14/		15/	

QCM 1 : B



A) Faux : Le carbone 1 est lié à 3 carbones (entourés ci-dessus) et à un hydrogène (on le sait car le carbone fait 4 liaisons simples et il nous en manque bien une, qui correspond à l'hydrogène). Le carbone bleu est lié à 3 hydrogènes (car il fait 4 liaisons et 3 ne sont pas visibles ici. Le carbone rouge est lié à un carbone et 2 hydrogènes (même logique). Enfin, le carbone vert est lié à 2 carbones et 1 hydrogène.



Ainsi, le carbone vert étant le plus substitué, il est prioritaire. Vient ensuite le carbone rouge et le carbone bleu. Donc : carbone 1=vert ; carbone 2= rouge ; carbone 3=bleu). Attention, si on suit ce que j'ai dit précédemment, vous en venez à la conclusion que la configuration absolue est de type S. Mais on a un hydrogène vers l'avant alors que le groupement avec le plus petit numéro atomique est censé être vers l'arrière. On inverse ainsi la configuration : ~~configuration S~~ → configuration R.

B) Vrai

C) Faux : Il est bel et bien asymétrique ! Suivez la molécule de carbone en carbone (et si vous ne comprenez pas on pose la question)

E) Faux

QCM 2 : AD

A) Vrai

B) Faux : Attention, on a un hydrogène vers l'avant et le plus gros groupement (NH) vers l'arrière, on inverse donc la configuration

C) Faux : O>N

D) Vrai

E) Faux

QCM 3 : A

A) Vrai

B) Faux : hydrogène vers l'avant=inversion de configuration

C) Faux : relative ! (Sinon c'était bien Z)

D) Faux : relative ! (Par contre c'était Z)

E) Faux

QCM 4 : A

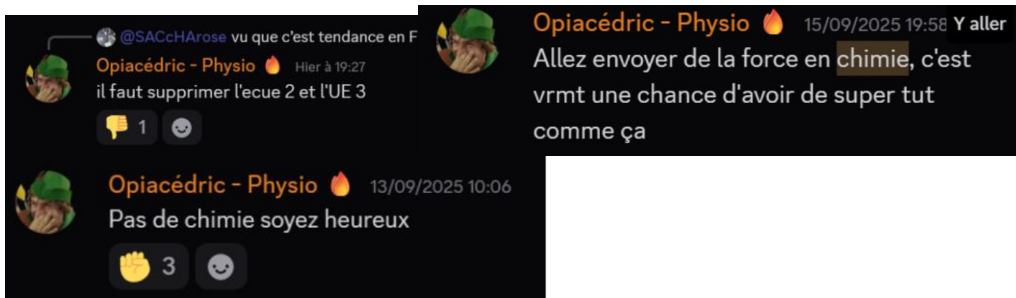
A) Vrai

B) Faux : attention le dernier groupement est en arrière -> on inverse la configuration

C) Faux : Cl>Br

D) Faux : Br>Cl (je voulais vous mettre en évidence que le numéro atomique et l'électronégativité ne sont pas liés)

E) Faux



D) Je veux pas savoir

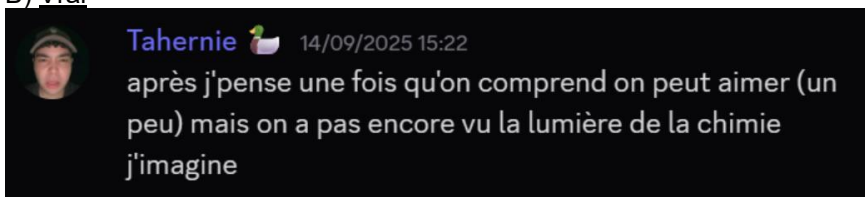
E) Faux

QCM 12 : ABCD

A) Vrai



B) Vrai



C) Vrai

D) VRAIIIIIIIIII

E) Faux

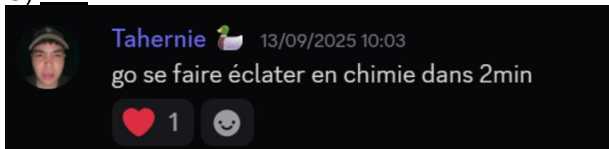
QCM 13 : ACD

A) Vrai



B) FAUX!!! On est plus fortes que ça!

C) Vrai



D) Vrai

E) Faux