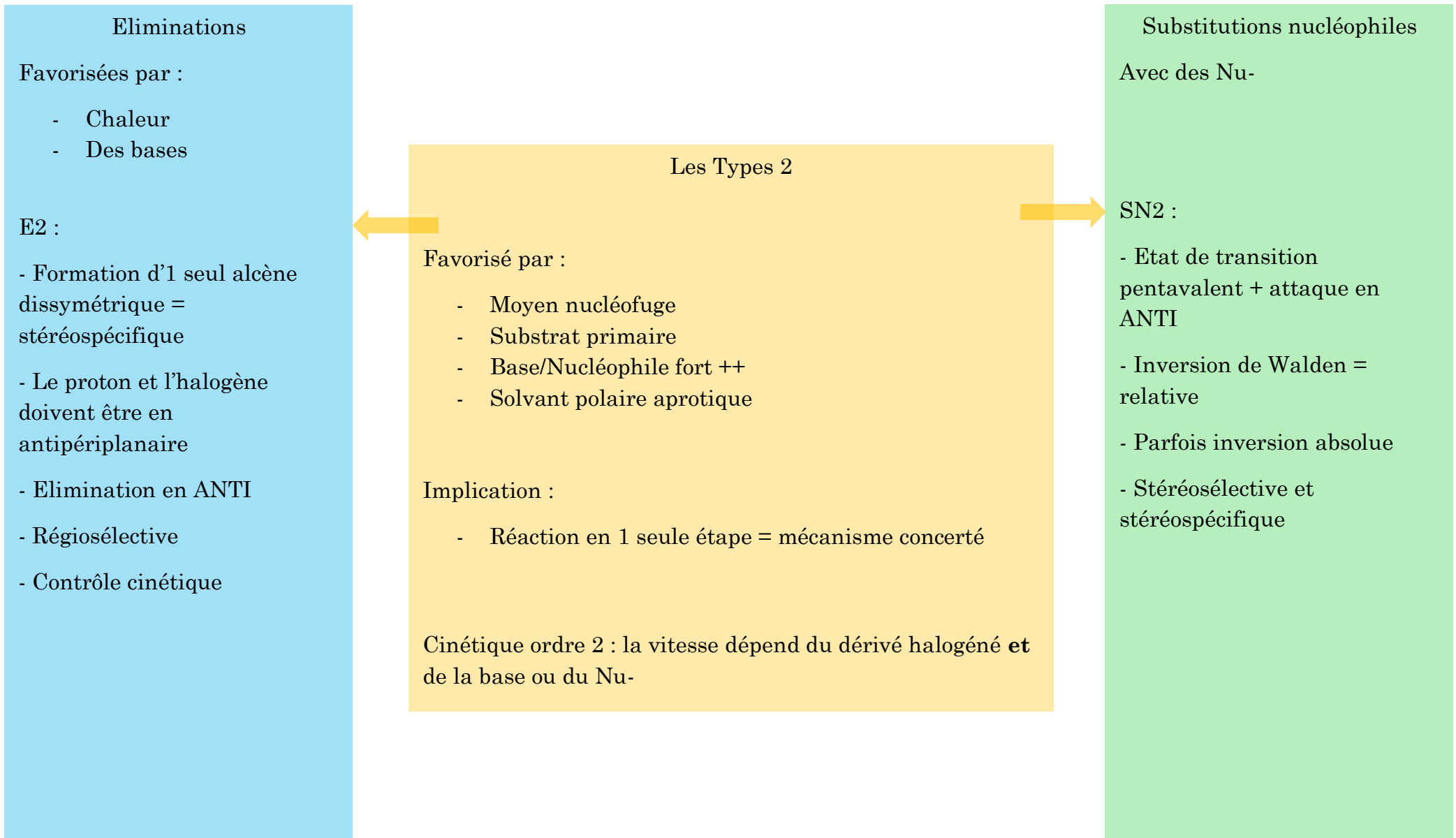
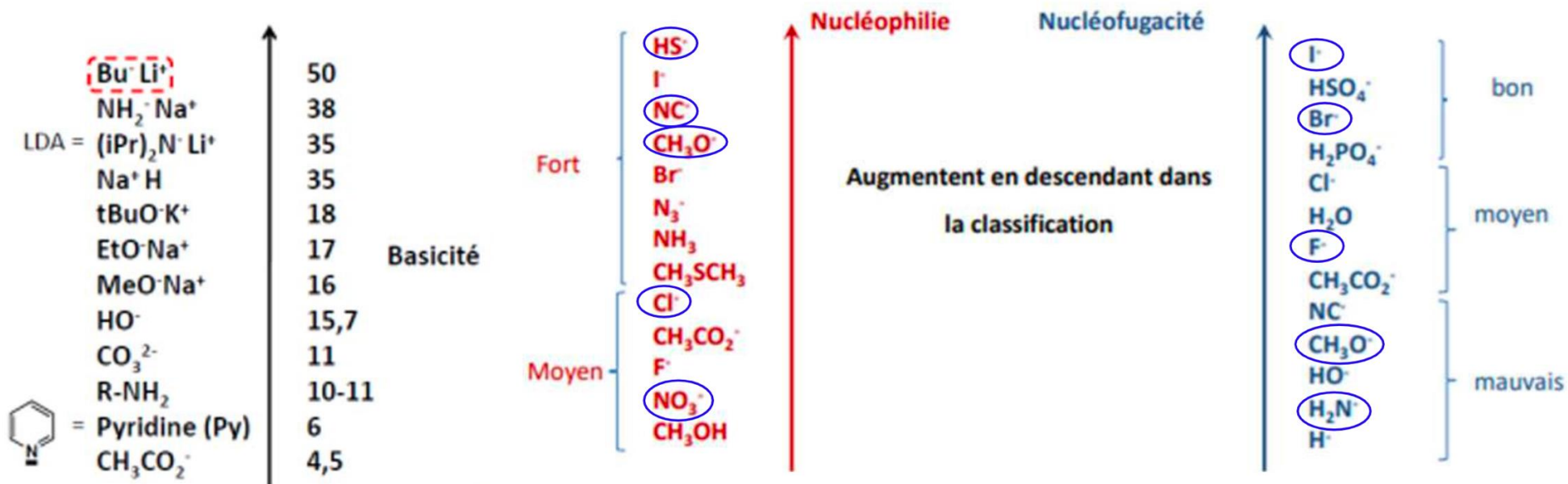


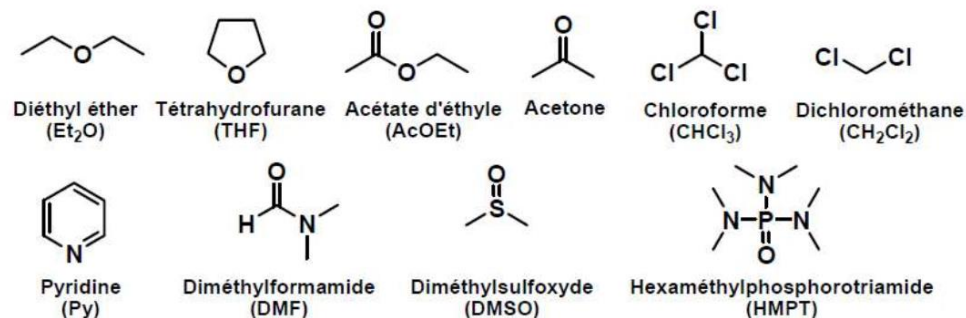
On obtient l'alcène le plus stable, la réaction est sous contrôle thermodynamique





1- **Solvants polaires protiques** qui sont donneurs de liaisons H :
H₂O, MeOH, EtOH, CH₃COOH

2- **Solvants polaires aprotiques** qui sont accepteurs de liaisons H



Mais comment je faisais pour retenir moi ?

J'avais un mnémo assez facile (car JE me le suis trouvé : c'est + facile quand ça vient de nous).

Alors ne jugez pas mes dessins et mon mnémo mais peut être que ça aidera ceux qui sont comme moi, retiennent avec des images.

Il provient directement de mes fiches de p1 :

SN1 : fleur

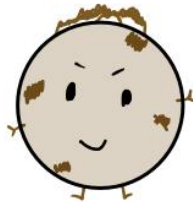


- eau = protiq

- 3 fleurs = substrat tertiaire

ça Br-I-elle

SN2 : terre

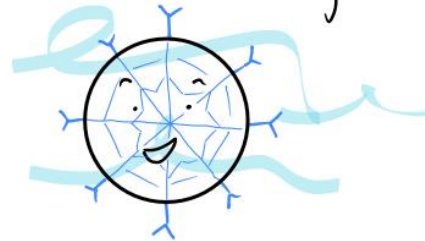


terre = n°1

= substrat primaire

pas d'eau = aprotiq

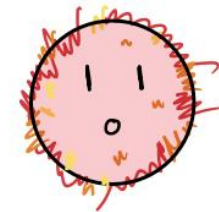
E1 = neige



- eau = protiq

- substrat tertiaire

E2 = soleil



← la chaleur →

Q d'eau = aprotiq

soleil = n°1

= substrat primaire

Et pendant les qcms je pensais à ces petits bonhommes.

Vraiment je ne le répèterai jamais assez mais se faire ces propres mnémo ça aide +++

Ça vous revient tellement facilement. Puis moi j'étais contente de dessiner un peu (j'ai fait une page de BD pour apprendre les phases de prophase I par exemple mdr), ou alors de mettre le nom de mes copains, nos délires dans certains mnémos.

Bref dès qu'un truc ne rentrait pas → mnémo !

Allez sur ce, bon courage pour la suite !!!!