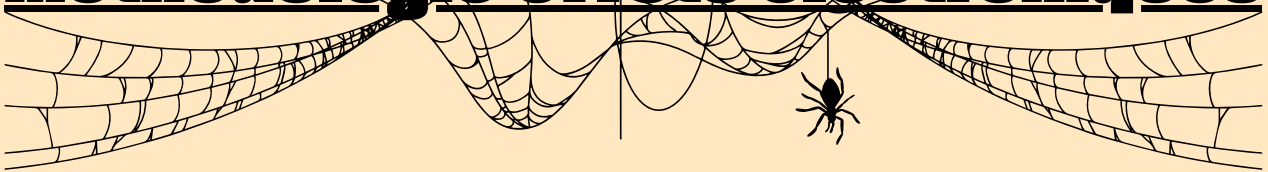


Méthodologie effets électroniques





I. Effet inductif.

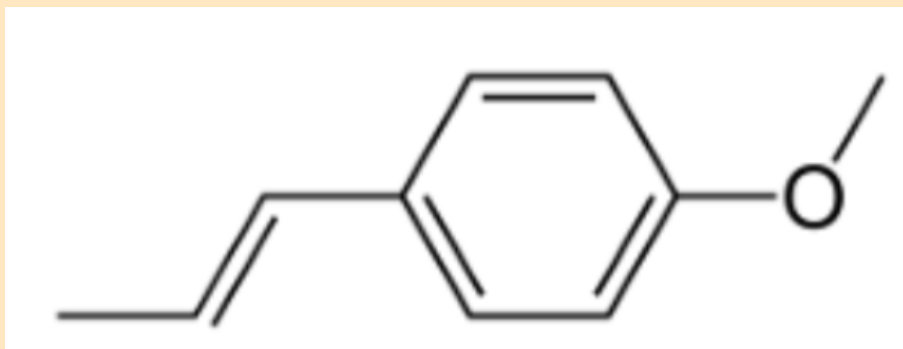
1. On accepte qu'il n'y a rien de compliqué
2. On connaît son cours
3. Et en fait, il n'y a pas grand chose à faire, les QCMs sur les effets inductifs, c'est vraiment juste savoir qui est plus électronégatif que qui.



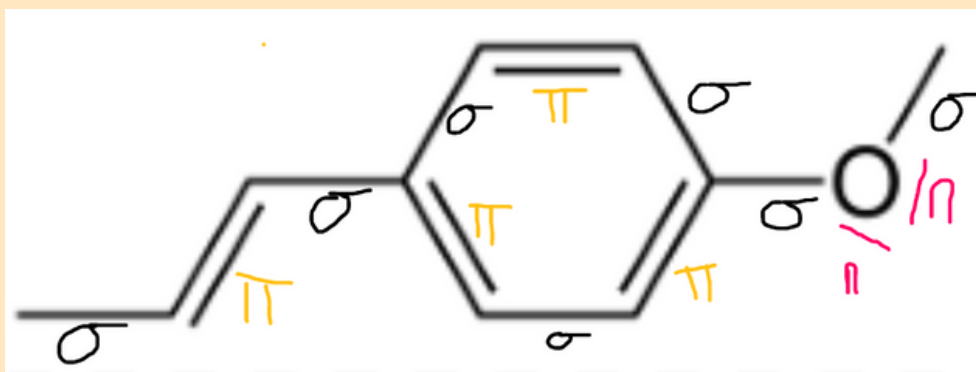
II. Méthodologie mésomérie

1. On annote TOUTES les liaisons
2. Une fois que c'est fait, on regarde si on a des systèmes conjugués et combien
3. Un effet mésomère part toujours d'un effet mésomère donneur
4. Et c'est pas plus compliqué

II.2. Application

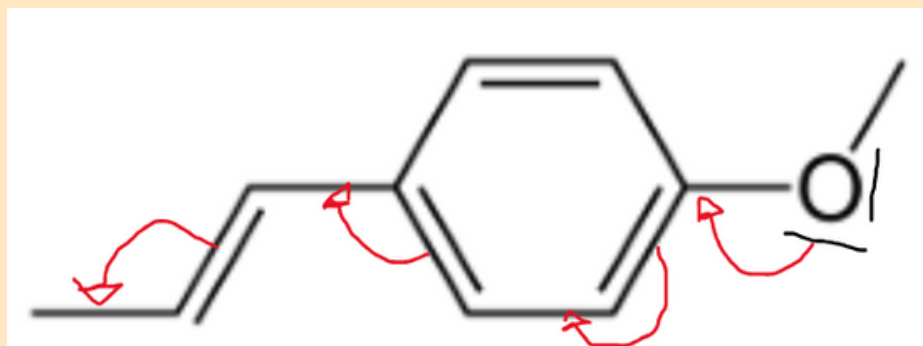


1. On annote TOUTES les liaisons





2. Un système mésomère
3. On part donc de l'oxygène



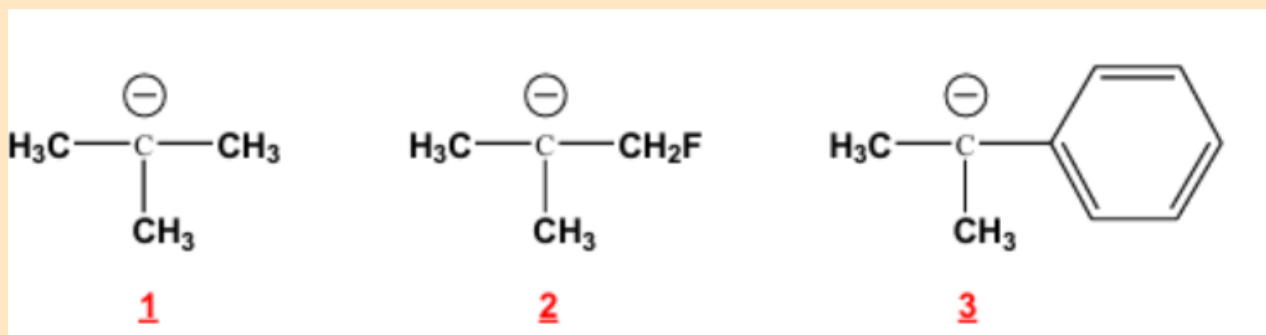
III. Ordre de stabilité



1. On vérifie tout d'abord si on veut par ordre croissant ou décroissant
2. On vérifie ensuite que les flèches dans les items sont dans le bon sens, sinon, on s'arrête là
3. Ensuite, on compare une à une toutes les molécules. Attention à la mésomérie et aux effets inductifs



III.2. Application





1. Je vous ai pas mis d'énoncé mais croissant = du plus petit au plus grand et décroissant = du plus grand au plus petit
2. Croissant → <<<, décroissant → >>>
3. → $1 < 2$ car le fluor du 2 stabilise
→ $1 < 3$ car la 3 a un système mésomère
→ $2 < 3$ car 3 a un système de mésomérie

Cette fiche c'est que du plus si ça vous aide c'est cool sinon tranquille.

Des bisous

