

<b>41/</b>	/	<b>42/</b>	/	<b>43/</b>	B	<b>44/</b>	C	<b>45/</b>	A
<b>46/</b>	ACD	<b>47/</b>	CD	<b>48/</b>	BC	<b>49/</b>	B	<b>50/</b>	AB
<b>51/</b>	E	<b>52/</b>	AD	<b>53/</b>	AB(D)	<b>54/</b>	ABC(D)	<b>55/</b>	C
<b>56/</b>	BD	<b>57/</b>	ABC	<b>58/</b>	CD	<b>59/</b>	AD	<b>60/</b>	BC

**QCM 43 : B**

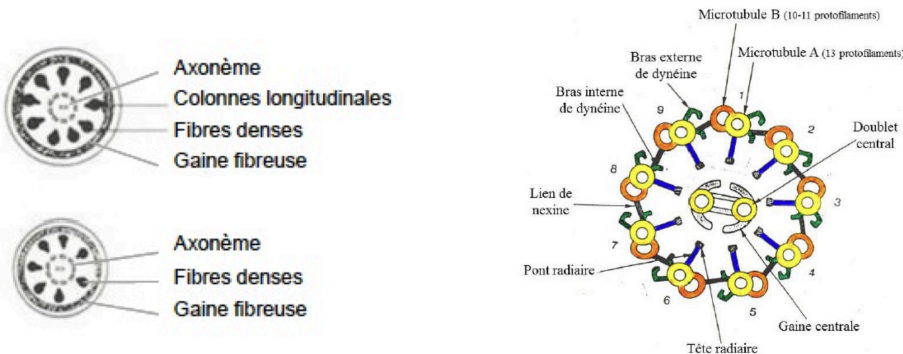
- A) Faux : fusion des membranes = Aspécifique d'espèce
- B) Vrai : c'est la réaction ovocytaire !
- C) Faux : si..
- D) Faux : SII
- E) Faux

**QCM 44 : C**

- A) Faux : l'inactivation se fait **aléatoirement**
- B) Faux : c'est dans les **bras long**... pas cool désolée
- C) Vrai
- D) Faux : L'AMH est sécrétée par les cellules de Sertoli
- E) Faux

**QCM 45 : A**

- A) Vrai : Voir schéma
- B) Faux : Ça m'a l'air d'être les bras externes de dynéine (la coupe est vraiment de mauvaise qualité)
- C) Faux : Si on regarde bien par rapport au schéma, on dirait les bras internes de dyénine
- D) Faux : Non ce sont les fibres denses
- E) Faux



**QCM 46 : ACD**

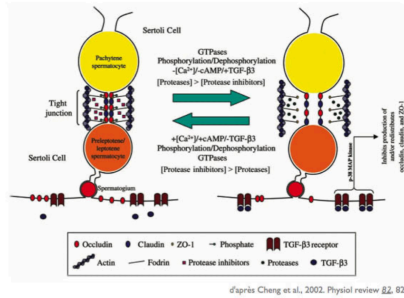
- A) Vrai : OUI
- B) Faux : Les capillaires sanguins se trouvent de le tissu interstitiel, ce qui entourent les tubes séminifères, donc le compartiment basal est séparé des tubes séminifères par une lame/membrane basale
- C) Vrai : Oui puisque à partir de ce moment là, elles passent la BHT, dès qu'elles entrent en méiose
- D) Vrai : Désolée c'est pas écrit dans le cours, il en parle pas en présentiel, mais j'ai cherché pour vous et j'ai trouvé la diapo, c'est la diapo du cours présentiel mais il la skip à chaque fois (je suis témoin)
- E) Faux

## La barrière hémato-testiculaire

Réseau complexe de :

- **Jonctions adhérentes**
- **Jonctions serrées** (tight junctions)
- **Jonctions communicantes** (gap junctions)
- **Desmosomes** et hémidesmosomes

**Système dynamique +++**



### QCM 47 : CD

- A) Faux : C'est les spermatogonies Ad qui viennent s'auto-multiplier pour constituer le pool souche, les spermatogonies Ap elles entrent forcément en méiose
- B) Faux : Un spermatocyte I donnera 4 spermatozoïdes matures
- C) Vrai : ++ exactement mon schéma
- D) Vrai
- E) Faux

### QCM 48 : BC

- A) Faux : Ils sont totalement différents selon les espèces
- B) Vrai
- C) Vrai
- D) Faux : Elle permet au spermatozoïde d'acquérir sa mobilité sinusoïdale
- E) Faux

### QCM 49 : B

- A) Faux : correspond au syndrome BPES
- B) Vrai : ça correspond au VDG à orientation testiculaires
- C) Faux : ça correspondait au syndrome de Swyer
- D) Faux : Une mutation de StaR empêche la synthèse de testostérone, et sans imprégnation hormonale en testostérone, pas d'OGE masculins
- E) Faux : les gars, vraiment ce qcm à part l'item B ou c'est le cours d'inès sinon je fait tombé exactement ce type de qcm à chaque fois et j'avais tout mis et tout expliqué dans ma fiche récap ! Sivoulpé j'espère que vous l'avez eu !! sinon c'est AUKAY vous inquiétez pas c'est pas le qcm le plus facile !

### QCM 50 : AB

- A) Vrai
- B) Vrai
- C) Faux : 10 à 12 mais boooonnggg
- D) Faux : elle concerne les deux ovaires para mi fin
- E) Faux

### QCM 51 : E

- A) Faux : nanann pas de phase S entre les deux divisions
- B) Faux : c'est les chiasmats !!
- C) Faux : elle est très très très longue
- D) Faux : pas dans le sexe masculin
- E) Vrai : qcm typique déjà tombé au tut, j'espère que ça été !

### QCM 52 : je dirais AD

- A) Vrai
- B) Faux : c'est la granulosa..
- C) Faux : et là la thèque
- D) Vrai : parce que y' a pas d'antrum mais des cellules de la granulosa donc secondaire
- E) Faux

**QCM 53 : AB(D)**

- A) Vrai
- B) Vrai !!!
- C) Faux : signal majeur c'est l'entrée de Ca<sup>2+</sup>
- D) Vrai : vilain item
- E) Faux



**QCM 54 : ABC(D)**

- A) Vrai
- B) Vrai
- C) Vrai
- D) Vrai : vilain item partie 2
- E) Faux

**QCM 55 : C**

- A) Faux : Ils sont à l'origine du tiers internes (ou supérieur) du vagin et pour l'hymen non plus puisque l'hymen il se situe tout en bas du vagin, le plus à l'extérieur (je sais on en parle pas dans le cours désoléeeee), donc c'est le sinus uro-génital qui est à l'origine de tout ça
- B) Faux : C'est la partie médiale et pas distale des canaux de Müller qui fusionnent sur la ligne médiane pour donner l'utérus mono cavitaire
- C) Vrai
- D) Faux : Les canaux de Müller donnent le tractus génital féminin, c'est les canaux de Wolff qui sont à l'origine des canaux éjaculateurs chez l'homme
- E) Faux

**QCM 56 : BD**

- A) Faux : pic de LH !
- B) Vrai
- C) Faux...
- D) Vrai !
- E) Faux

**QCM 57 : ABC**

- A) Vrai
- B) Vrai
- C) Vrai : "une phase sécrétoire L'endomètre sécrète des glycoprotéines et augmente la taille des cryptes de manière à être prêt pour l'accueil de futur embryon."
- D) Faux : oestrogène et progésterone
- E) Faux

**QCM 58 : CD**

- A) Faux
- B) Faux : 6-7 heures !!!!!
- C) Vrai : OUIIIIIII
- D) Vrai : UUIIIII
- E) Faux



**QCM 59 : AD**

- A) Vrai absolument les loulous
- B) FAUW : L'ALGUE (pq on crit) a les deux modes de reproduction
- C) FAUW : c'est la sexuée !!
- D) Vrai
- E) Faux

**QCM 60 : BC**

- A) Faux : caractérisé par un caryotype 45 X0
- B) Vrai
- C) Vrai
- D) Faux : PAS de retard mental → SAUF dans le cas d'un X en anneau ( mais pas précisé ici )
- E) Faux : tous les items sont déjà au moins tombé une fois (même si défois s'était tourné autrement ou dans un autre style de qcm ) Bref je sais que ce sujet à pas été facile dans l'ensemble, (pov les coupes..) mais j'espère que ça été quand même, et dans tous les cas dites vous que vous avez fait de votre mieux et que vous pouvez déjà être très très fier de vous !! Gros gros bisous sur vos mamelons et bon courage pour la suite !! Vous allez vous en sortir comme des chefs, moi je crois en vous TOUS !!