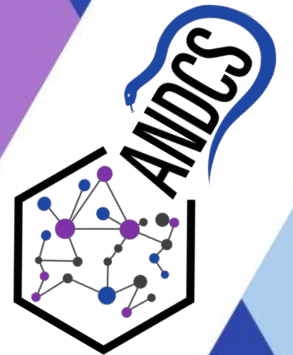


Année 2025-2026

Double Coursus Santé-Sciences

*Association Nationale des Doubles Coursus
en Santé*



Créé par : DOMINÉ Agathe et DANG Minh Anh

I. Pourquoi faire un double-cursus ?

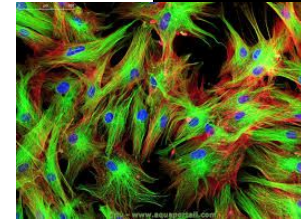
I.1 - Les intérêts pour la recherche scientifique



Tu es **curieu·x·se** et **motivé·es** avec un intérêt fort pour les **sciences fondamentales et/ou sociales**

Tu as envie de :

- **Repousser** les limites du **savoir** et **enrichir** les **connaissances** scientifiques
- **Lier** la réalité **clinique** avec les connaissances en **sciences exactes**
- Découvrir la recherche fondamentale **en laboratoire**



Alors vient découvrir de multiples domaines d'application

- Neurosciences, génétique, biologie cellulaire, virologie, bactériologie, immunologie,...
- Epidémiologie, bio-informatique, biophysique, mathématiques appliqués,...
- Biochimie, chémobiole, bioingénierie,...

I. Pourquoi faire un double-cursus ?

I.2 - Les objectifs académiques

Coupler sur le long terme

Activité clinique

Toutes les spécialités/filières
possibles



Activité de recherche

(fondamentale, translationnelle ou clinique)

Hypothèses

Expérimental ou Théorique

Bibliographique

Publication d'articles scientifiques

Poste Hospitalo-Universitaire *CCA, MCU ou PU-PH*

Poste de recherche à temps plein *public ou privé*

I. Pourquoi faire un double-cursus ?

I.3 - Les débouchés



Statut hospitalo-universitaire :

CCA (Chef·fe de Clinique Assistant·e),

MCU-PH (Maître de Conférence Universitaire – Praticien·ne Hospitalier·e),

PU-PH (Professeur·e des Universités – Praticien·ne Hospitalier·e)

→ Recours à des temps de recherche protégés pour se consacrer à son projet de recherche à temps partiel



Recherche à temps plein :

Médecin ou pharmacien-biologiste

En laboratoire ou en industrie public (Inserm, Inrae, CNRS, ...) ou privé



Et encore plein d'autres à découvrir et à créer

II. Comment faire un double cursus ?

II.1 - Définition d'un double cursus

Double cursus :

Un double cursus permet d'obtenir une **équivalence de Master 1 précocément**, c'est-à-dire avant la 4e année des études de santé.

Cela permet, dans un **second temps**, de valider un **Master 2** puis un **doctorat d'université** et de devenir ainsi clinicien·ne - chercheur.se.



Toutes les combinaisons sont possibles :

Master 2 précoce + Thèse précoce

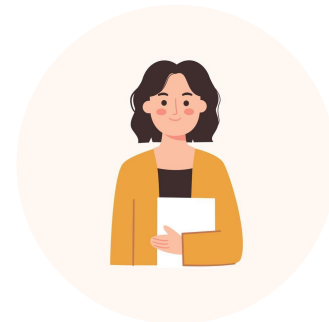
Master 2 précoce + Thèse tardive

Master 2 tardif + Thèse tardive

→ Même si on ne fait pas un Master 1 en parallèle de son 1er cycle de santé, il est tout de même possible de faire de la recherche ensuite si on est intéressé·e !

II. Comment faire un double cursus ?

II.2 - Mise en situation 1 : Emma



→ 2^{ème} année d'études de santé

→ Très intéressée par les sciences et la recherche

Envie de se lancer dans un **double-cursus précoce** pour une formation à la recherche adaptée et en accord avec ses objectifs.

Qu'est-ce qu'une formation à la recherche?

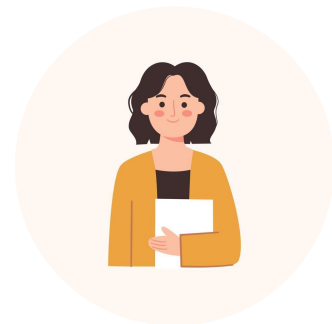
⇒ Une formation à la recherche passe par l'obtention d'une **licence** ou équivalent, puis d'un **master**. Ensuite, une **thèse** de science est effectuée, permettant l'obtention d'un **doctorat**. Plusieurs **expériences de recherche** sont en général ensuite effectuées avant l'**obtention d'un poste de chercheur** (CNRS, INSERM, MCU).



Elle se lance dans une **équivalence de M1** en **parallèle** de sa **2e et 3e année** de santé = un **double cursus** !

II. Comment faire un double cursus ?

II.2 - Mise en situation 1 : Emma



En pratique, comment obtenir une équivalence de M1 ?

Équivalence de Master 1

- Validation de **2 UE** de Master 1 dans sa faculté
- Validation de **plusieurs mois de stage** dans un laboratoire de recherche

Cursus autonome

- Choix d'UE libre
- Démarche autonome pour chercher son laboratoire

Cursus intégré dans la faculté *(selon les facs)*

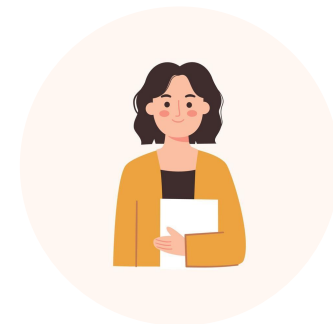
- Centaine d'heures de cours de sciences intégré dans le cursus médical
- Plusieurs mois de stage, l'étudiant bénéficie du réseau du double-cursus pour trouver le laboratoire

Mais qu'en est-il des stages de recherche ?

En général pendant les mois de **juin/juillet/août** sur son temps libre

II. Comment faire un double cursus ?

II.2 - Mise en situation 1 : Emma



Puis elle doit choisir : Un M2 ? Une thèse ? Qu'est-ce que c'est ?

Master 2



- ↪ Université de son choix (sur candidature)
- ↪ **Mobilité** en France et à l'international
- ↪ **Diversité** des domaines scientifiques
- ↪ Projet de recherche & **compétences pratiques**
- ↪ **Après la D1** (M2 précoce) ou **après l'EDN** (année - recherche financée sur dossier par l'Université, le laboratoire et l'hôpital)



Thèse (Doctorat d'Université)



- ↪ Porte sur des domaines fondamentaux ou appliqués ± liés à la clinique (transversaux)
- ↪ Projet de recherche avec une soutenance devant un jury à la fin
- ↪ Réalisé directement **après M2 précoce** (thèse précoce), ou **pendant/après l'internat**



Retourner en cycle 2 des études de santé

II. Comment faire un double cursus ?

II.2 - Mise en situation 1 : Emma

Quand le faire : Précoce ? Tardif ? Les avantages et les inconvénients

Précoce

(avant l'externat)

- + de **liberté** pour faire de la recherche dans des conditions idéales
- Interruption longue de sa formation + simple avant le deuxième cycle comparé à l'internat
- Possibilité de **développer très tôt un projet professionnel** qui allie recherche et santé
- **Contraintes financières** pour les thèses précoces

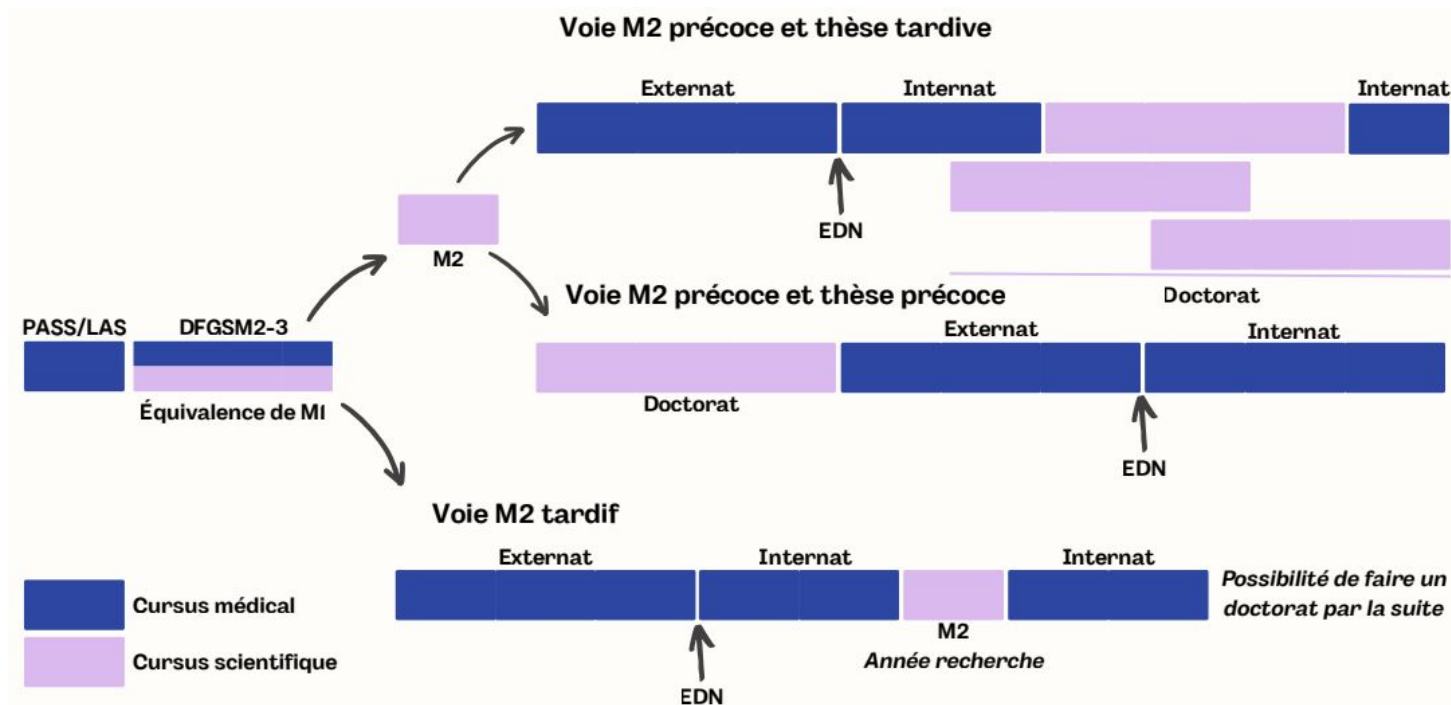
Tardif

(pendant ou après l'internat)

- **Temps de réflexion** : se laisser plusieurs années pour savoir si on veut faire un M2
- Formation en santé **plus linéaire**
- **Contraintes administratives, personnelles, universitaires** assez importantes

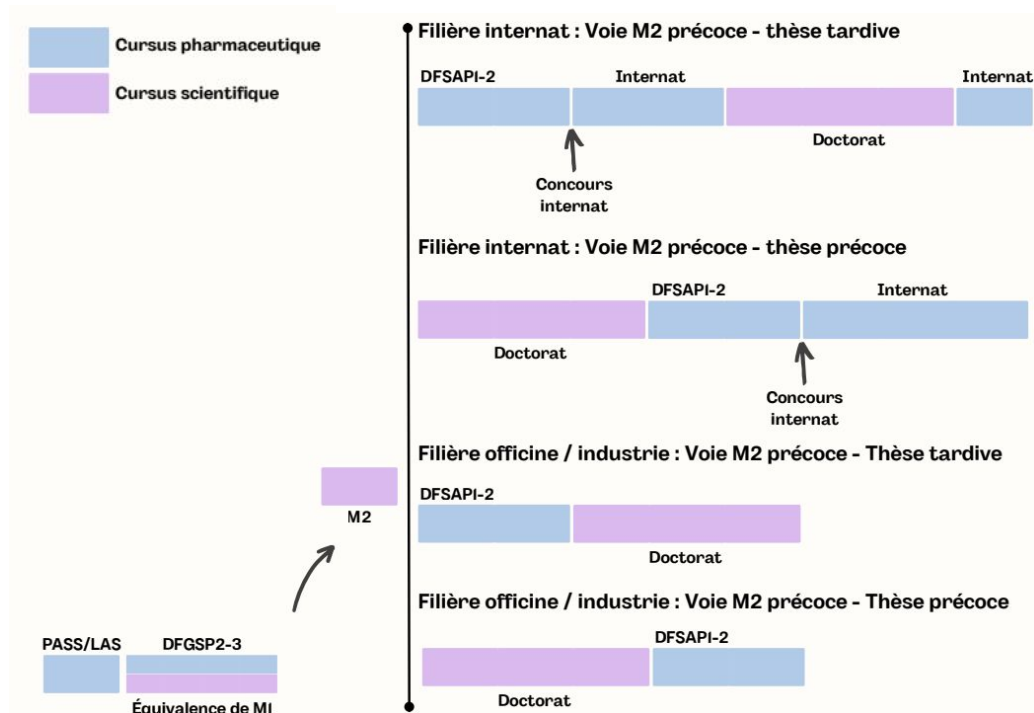
III. Comment s'organisent les double cursus ?

III.1 - Médecine-Sciences



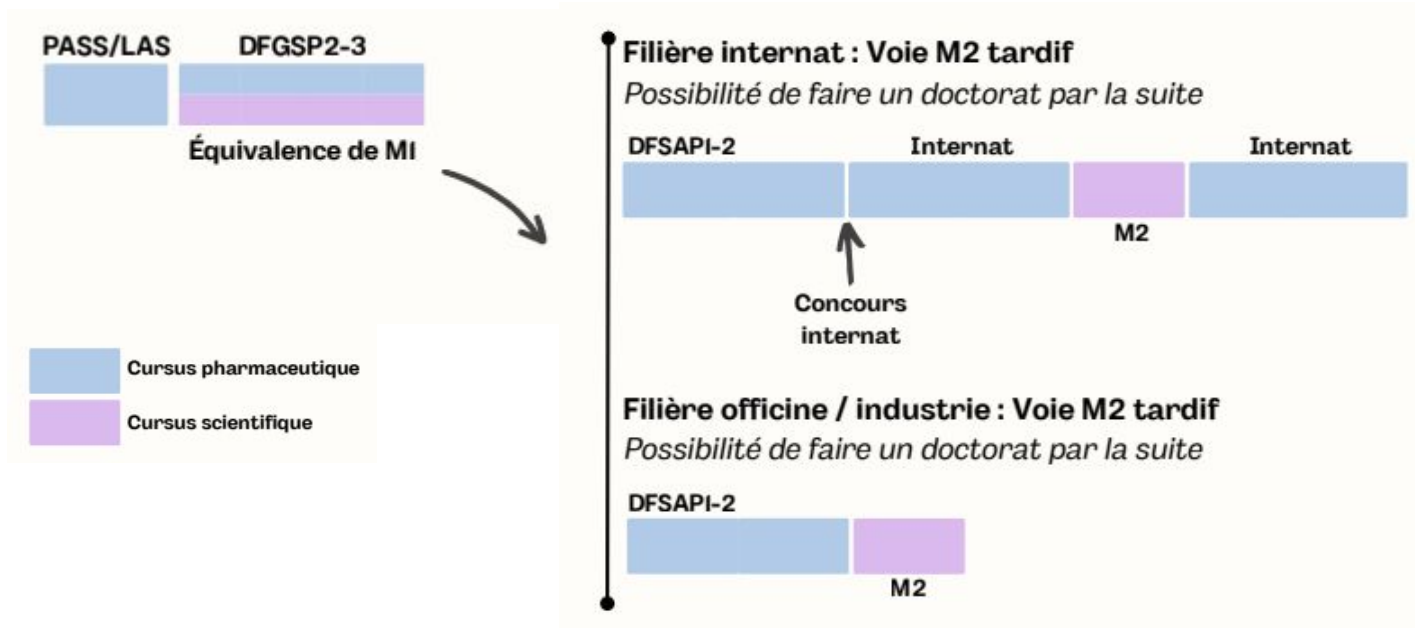
III. Comment s'organisent les double cursus ?

III.2 - Pharmacie-Sciences Précoce



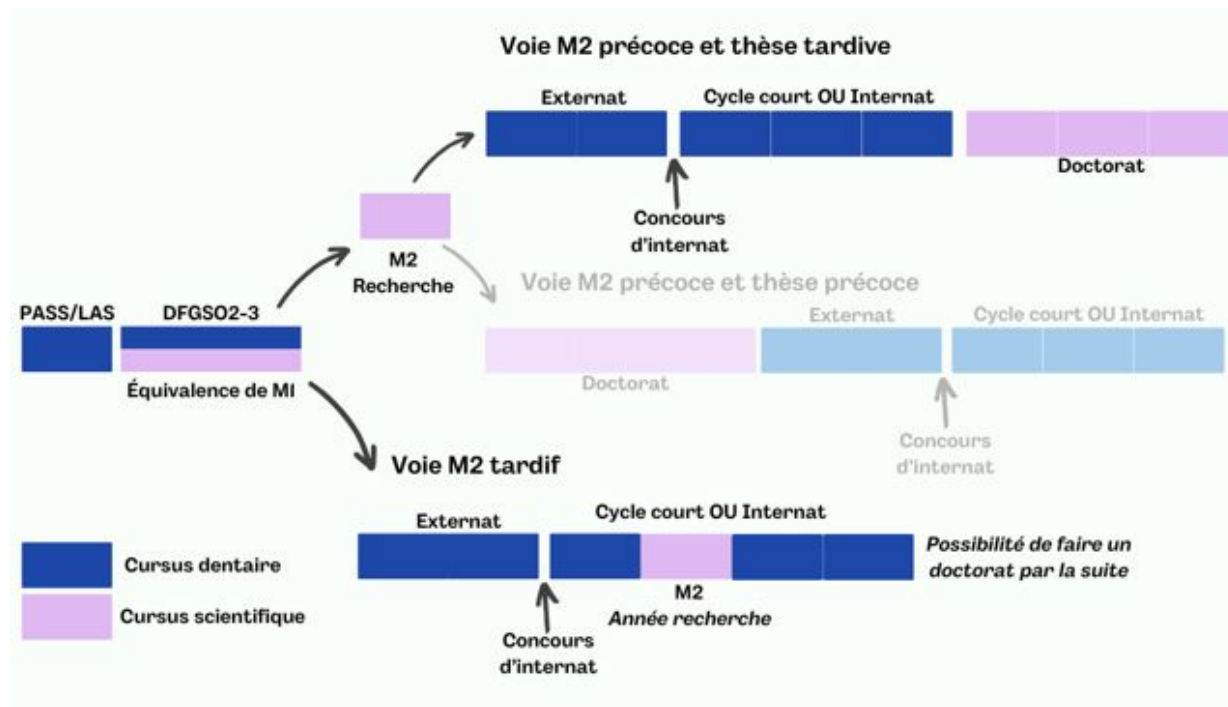
III. Comment s'organisent les double cursus ?

III.3 - Pharmacie-Sciences Tardif



III. Comment s'organisent les double cursus ?

III.4 - Odontologie - Sciences



IV. Les écoles nationales

IV.1 - Les différentes écoles

*Ecole Normale Supérieure

**Paris Sciences et Lettres

*** Ecole de l'INSERM Liliane Bettencourt

Doubles cursus nationaux - Accessibles

depuis toutes les facultés



Pour les néo-P2 en médecine, pharmacie et odontologie

IV. Les écoles nationales

IV.2 - Pourquoi candidater aux écoles nationales ?

Chacune est très différente et comporte ses propres **avantages/inconvénients** !



- **Stage de formation** en sciences fondamentales appliquées à la santé (biologie, physique, chimie et mathématiques)
- Accès au **réseau national** de l'École
- **Initiation au milieu de la recherche** (conférences, moments d'échanges avec des chercheurs, etc.)
- Possibilités de **financements** (stages, etc.)
- **Dossier de candidature** demandant de l'investissement

- **Qualité** de formation : par et pour la recherche
- Prestige de recommandation
- **Diplôme de l'ENS** : ouverture à d'autres disciplines (physique, chimie, économie, sciences sociales, philosophie, littérature)
- **Bourse** de 1000€ par mois pendant 3 ans, **logement** au coeur de Paris / Lyon
- **Chronophage, exigence +++**
- **Transfert de faculté**

IV. Les écoles nationales

IV.4 - L'école Normale Supérieure de Paris : Médecine-Sciences

Sélection sur dossier

Mars-Mai, 20 admissibles

Épreuves orales

Début juillet, 10 admis
Biologie, chimie, physique,
entretien scientifique



Pour plus d'informations :



- ↪ Double cursus avec suivi d'un **Master 1** à l'ENS en parallèle de la **3^{ème} année des études de santé dans une faculté parisienne**
- ↪ **Transdisciplinarité**: possibilité de suivre tous les cours dans tous les départements de l'école
- ↪ 3 mois de stage en laboratoire en M1 (été) & 6 mois en M2
- ↪ Qualité de formation, prestige de recommandation & **Diplôme de l'ENS**
- ↪ Bourse de 1000€ par mois pendant 3 ans, logement
- ↪ Chronophage, exigence +++

⚠ Changement de faculté nécessaire (vers Université Paris Cité)

IV. Les écoles nationales

IV.5 - L'école Normale Supérieure de Lyon : Médecine-Sciences

Sélection sur dossier

Avril-Juin

Épreuves orales

Fin Juin, 5 places

Entretien de motivation, épreuve d'analyse d'articles de biologie à l'interface d'autres disciplines



Pour plus d'informations :



↳ **L3 de biologie à l'ENS Lyon + 3^{ème} année des études de santé dans une université Lyonnaise**

↳ Cours obligatoires au 1er semestre, puis UE choisies librement au 2^{ème} semestre

↳ 7 semaines à plein temps de TP & 7 semaines de stage en laboratoire

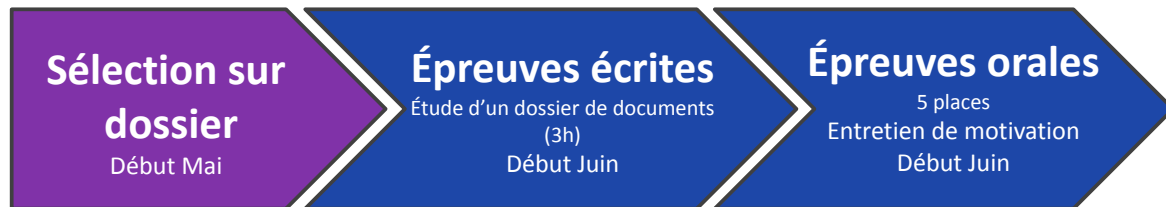
↳ M2 à l'ENS Lyon : UE choisies librement (avec une certaine proportion à respecter)

↳ Bourse de près de 1000€ par mois, possibilité de logements

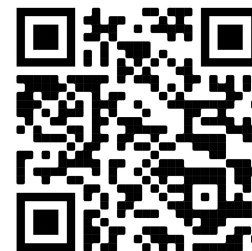
⚠ Changement de faculté nécessaire (vers Université Lyon Sud ou Lyon Est)

IV. Les écoles nationales

IV.6 - L'école Normale Supérieure de Paris : Médecine-Humanités



Pour plus d'informations :



→ Durée de 3 ans :

- **1^{ère} année** : suivi en parallèle de la DFGSM3 & des enseignements de l'ENS-PSL
- **2^{ème} année** : césure → Mémoire de master dans une discipline des humanités de leur choix (*lettres, philosophie, sciences de l'antiquité, histoire, géographie, histoire des arts, sciences sociales, économie*)
- **3^{ème} année** : suivi en parallèle de la DFASM1 & fin rédaction du mémoire + soutenance de mémoire

→ Obtention d'un **Master** dans une discipline des humanités & le **Diplôme de l'ENS**.

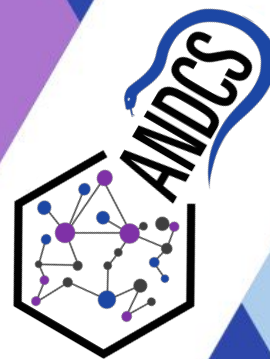
→ Qualité de formation - Bourse de près de 1000€ par mois pendant 3 ans ; logement

→ Chronophage, exigence +++

⚠ Changement de faculté nécessaire (vers Université Paris Cité)

Année 2025-2026

Association Nationale des Doubles-Cursus en Santé



*Mise à jour par : DOMINÉ Agathe et DANG Minh Anh
Crée par : DRIS Salma et YAZICI Abdussamed*

I. Notre but

Faire la **promotion** de la recherche auprès des étudiant·es et professionnel·les de santé

Médecin/Pharmacien·ne/Dentiste/Sage-femme
– Chercheur·se

=

Activité clinique + Activité de recherche

←
Toutes spécialités/filières possibles

→
Fondamentale, translationnelle ou clinique

→ pour **FORMER** des clinicien·nes polyvalent·es grâce à une formation scientifique précoce

→ pour **PROMOUVOIR** les échanges entre laboratoires de recherche et pratique clinique

II. Nos missions

II.1 - Tutorat et formations

- Conception de **guides**
- Aide à la **préparation aux concours nationaux** (lives, parrainage, oraux blancs)
 - **EdILB : Ecole de l'INSERM Liliane Bettencourt**
 - **ENS de Lyon et de Paris (Médecine-Sciences et -Humanité)**
- Organisation d'évènements : **journée des Masters, pré-rentree des externes**
- Diffusion d'offres de stages/thèses/post-doctorats/postes de CCA

+ guide des double-cursus **Santé-Humanités** de l'**ANEMF** relu par l'**ANDCS**



II. Nos missions

II.2 - Représentation à l'échelle locale, nationale et internationale

- Aide au développement des double cursus locaux via un système de **représentant-es locaux-ales universitaires (ReLU)**
- Portage de **projet d'amélioration des conditions des formations** devant les instances gouvernementales



SANTÉ
FORMATION
RECHERCHE



II. Nos missions

II.3 - Organisation d'événements

- Dîners doubles cursus (~1 fois/mois)
- Ciné-débat
- Week-end de l'ANDCS
- Congrès annuel de l'ANDCS



Dîner Double Cursus
Jeudi 12 Juin
19h30
École Normale Supérieure,
46 Rue d'Ulm, 75005 Paris
Salle Favard

Professeur Fabrice André
Le Pr Fabrice André est un pionnier de l'oncologie. Ses travaux portent sur l'identification des cellules souches et les mécanismes génétiques associés à la résistance aux thérapies anticancéreuses et au cancer du sein métastatique.
Actuellement directeur de la recherche à la Société européenne d'oncologie médicale et du Conseil international Annals of Oncology, la revue internationale de cancérologie, il a reçu de nombreuses distinctions, notamment le prix Giants of cancer translational en 2021.

14^e Congrès annuel de l'ANDCS
Hans Clevers
PhD, biologiste du développement
Le Pr Hans Clevers fonde en 2002 son laboratoire consacré à la biologie du développement et à l'étude des cellules souches à l'Université de Groningue. Ses travaux mènent à l'identification du gène LGR5, un marqueur des cellules souches présentes dans divers organes, tels que l'intestin. Cette découverte majeure lui permet de révolutionner la recherche biomédicale en développant une méthode permettant de cultiver les premiers organoïdes à partir d'une cellule LGR5.
En 2012, il est nommé président de l'Académie royale des arts et des sciences des Pays-Bas. Depuis 2022, il occupe le poste de responsable de la recherche pharmaceutique et du développement précoce au sein de l'entreprise Roche.

CINÉ-DÉBAT
documentaire autour des soins psychiatriques
ORGANISÉ PAR ANNE-LAURE BÉGUE
Ecole Normale Supérieure, Salle Dussane
45 Rue d'Ulm, 75005 Paris
Vendredi 6 Juin
19h30

14^e Congrès annuel de l'ANDCS
Claire Wyart
PhD, neurobiologiste
Claire Wyart, neurobiologiste française, dirige l'équipe « dissection optogénétique des circuits spinaux sous-tendant la locomotion » à l'Institut du Cerveau depuis 2011. Son laboratoire combine génétique, biophysique, physiologie et études comportementales pour explorer les mécanismes de contrôle moteur et d'intégration des signaux sensoriels, en particulier dans la moelle épinière.
Lauréate de prix prestigieux tels que le Robertson Prize (2016) et le Richard Lounsbery Prize (2022) ses contributions scientifiques ont permis d'améliorer la compréhension des circuits moteurs et sensoriels chez les vertébrés.

Docteure Laurie Menger
Après un doctorat à Gustave Roussy et un post-doctorat à l'UCSF Cancer Institute à Londres, la Dre Menger dirige son équipe à Gustave Roussy qui se focalise sur la biologie des lymphocytes T.
Spécialiste des criblages CRISPR-Cas9 dans ces cellules, son travail a pour but d'améliorer les produits cellulaires thérapeutiques comme les CAR-T ou encore le décryptage des régulateurs épigénétiques de la réponse immunitaire antitumorale.

II. Nos missions

II.4 - Nos prochains événements

- Dîners doubles cursus (~1 fois/mois)
 - ↳ En présentiel à Paris (et accessible en distanciel)
 - ↳ Mais aussi localement dans toute la France en collaboration avec des représent·es locau·x·ales
- Week-end de l'ANDCS : Février 2025 à Paris
 - ↳ Journée des Masters et des Humanités
- Hackathon de l'ANDCS
- Congrès annuel : Juillet 2025 (Paris)

**Restez connectés afin de suivre nos événements !
Au plaisir de vous y rencontrer !**

III. Objectif : Développer les Doubles Coursus

- Communiquer avec l'ANDCS
 - ↳ Via les ReLU : Représentant·es locaux·ales Universitaires de l'ANDCS
 - ↳ Liste des ReLU sur le site internet de l'ANDCS. Certaines facultés n'ont pas encore de ReLU, c'est le moment !
- Présenter les doubles cursus localement (avec les ReLU)
 - ↳ Présentation aux futur-P2 / à la fin de l'année de P1
 - ↳ Présentation aux néo-P2 / au début de l'année de P2

Nous avons besoin de vous pour diffuser le plus les information !

L'ANDCS et ces ReLU sont votre appui principal, contactez nous si besoin !

IV. Contacts

Retrouvez toute notre actualité sur nos réseaux !



contact@andcs.org
tutorat@ands.org



www.andcs.org



ANDCS (Association
Nationale des Doubles
Cursus en Santé)



andcs_asso



@andcs-asso.bsky.social



Adhérez à l'ANDCS !
C'est gratuit



Serveur de
l'ANDCS

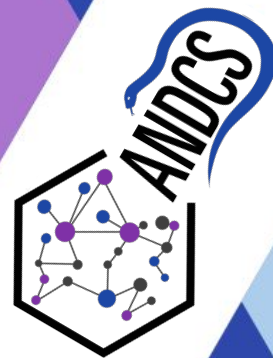


Association Nationale
des Doubles Cursus
en Santé (ANDCS)

Année 2025-2026

FAQ : QUESTIONS FRÉQUENTES

*Mise à jour par : DOMINÉ Agathe et DANG Minh Anh
Crée par : DRIS Salma et YAZICI Abdussamed*



FAQ : Questions récurrentes

→ Charge de travail comparée à la première année

Il y a une **charge de travail supplémentaire conséquente** (dossiers, travail de la biologie de BCPST le long de l'année pour les oraux des ENS, stages de recherche en parallèle des études de santé et des activités supplémentaires)

Mais **NON ce n'est pas le même stress/ la même densité que la première année** :

- **Enjeux différents** (tu deviendras clinicien·ne/pharmacien·ne même si tu ne réussis pas ton double cursus)
- C'est toi qui te donne ton niveau d'exigence et donc la quantité de travail à fournir → **liberté d'organisation ++**
- **Intérêt intellectuel +++** comparé à certaines matières de par coeur redondante de la première année
- *Densité de travail qui fluctue* → différentes phases de travail +/- conséquents au cours de l'année : grosse charge en novembre avec le rendu des dossiers INSERM ; grosse charge en mai/juin/juillet avec simultanément partiels + préparation et oraux des ENS & INSERM ; stage de recherche l'été

FAQ : Questions récurrentes

→ Impact des résultats des années précédentes sur la formation

Prise en compte dans les dossiers des notes BAC + PASS/L.AS + DFGSM2 (parfois)

MAIS ne forment qu'une PETITE partie de la note globale du dossier

La **motivation** et la **curiosité scientifique** avant tout !!! Les jurys cherchent des étudiants qui savent réfléchir, qui veulent réfléchir et qui ont envie de comprendre !

Donc être doublant/ne pas avoir eu la mention TB au bac/être un « étudiant lambda » n'est **PAS** un frein.

Ne vous limitez pas et lancez-vous et ne **laissez personne vous dire que vous ne pouvez pas !**

FAQ : Questions récurrentes

→ Qu'est-ce que cette formation va m'apporter

Ce qu'un double cursus précoce apporte :

- **Formation solide en science** + acquérir très tôt la méthodologie scientifique → apprendre à exercer ton esprit critique dans ta formation de santé
- Les connaissances fondamentales à acquérir et à revoir **sont plus facilement capitalisables**
- **Valorisation de ces parcours** dans le cadre de la réforme du 2nd cycle (points de parcours pour les EDN)

Ce que la préparation des écoles apporte:

- Se replonger dans les matières scientifiques du lycée peu ré-utilisées en première année (*Préparation des oraux ENS : refaire des exos de terminale ou voir le programme de la première année sous un angle plus physique/chimie et rigoureux*)
- Revoir les acquis de première année et ainsi mieux acquérir/comprendre toutes ces notions

FAQ : Questions récurrentes

→ Si je ne suis pas pris à l'INSERM, est-ce que je peux présenter les ENS ou continuer en autonomie ?

Oui les 3 cursus sont **indépendants** ! Il est possible de faire :

- L'ENS sans l'INSERM,
- L'INSERM seulement,
- L'ENS seulement,
- De cumuler INSERM & ENS,
- Cumuler écoles nationales et double cursus local,
- Faire un cursus autonome sans aucune des 3 écoles nationales,

⇒ **Vous êtes libres de faire ce que vous voulez !**

FAQ : Questions récurrentes

→ **Est-ce qu'il est obligatoire d'aller au bout du double-cursus ?**

Ce cursus est **facultatif**.

Il est donc possible de **s'arrêter quand on le souhaite** : pendant ou après le M1, le M2, le doctorat d'université (*sauf cursus ENS, car changement de fac, bourse, ...*)

Il faut par contre **obtenir son année** pour valider les ECTS correspondants et recevoir son équivalence.

L'INSERM et son École de février sont un bon moyen de savoir si un DC précoce vous convient (idem pour les stages dans tous les parcours, les stages de M1 ont peu d'enjeu et permettent de découvrir la recherche)