



# PLANTES ET MÉDICAMENTS

*Partie 1*

Pharmacie-ECUE9

# Introduction

- À RETENIR:
  - LE PAPYRUS D'EBERS, 1500 ANS AV. JC
  - HIPPOCRATE, AU 1ER SIÈCLE AVANT JC, FUT LE PREMIER À RAPPORTER DES OBSERVATIONS CHIMIQUES SUR LES PLANTES MÉDICINALES
  - DIOSCORIDE, A ÉCRIT UN RECUEIL SUR LES PLANTES MÉDICINALES CONNUES SOUS LE NOM DE « DE MATERIA MEDICA »
  - GALIEN EST CONSIDÉRÉ COMME LE PÈRE DE LA PHARMACIE

**MÉDECINE SAVANTE**

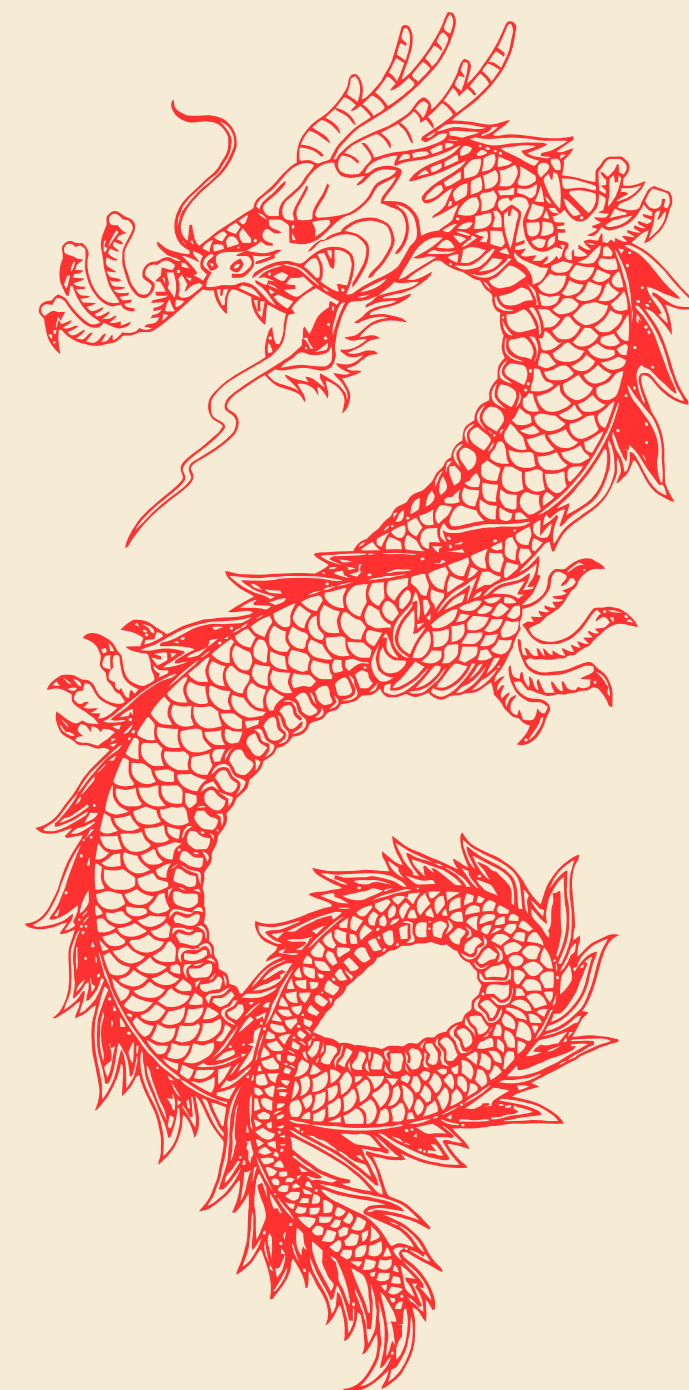
**MÉDECINE POPULAIRE**

**TRADITION ET TRANSMISSION ÉCRITE**

**TRADITION ET TRANSMISSION ORALE**

**MÉDECINE CHINOISE, EGYPTIENNE, GRECQUE, AYURVÉDIQUE OU ENCORE ARABO-PERSANE**

**MEDECINE D'AFRIQUE, D'ASIE, ET AMÉRIQUE DU SUD**





# LE MÉTABOLISME VÉGÉTAL

## Le métabolisme primaire:

- molécules indispensables à la vie de la plante
- croissance et reproduction
- faible diversité chimique, grande quantité et faible bioactivité
- végétaux et animaux
- stockage, soutien fonctionnement

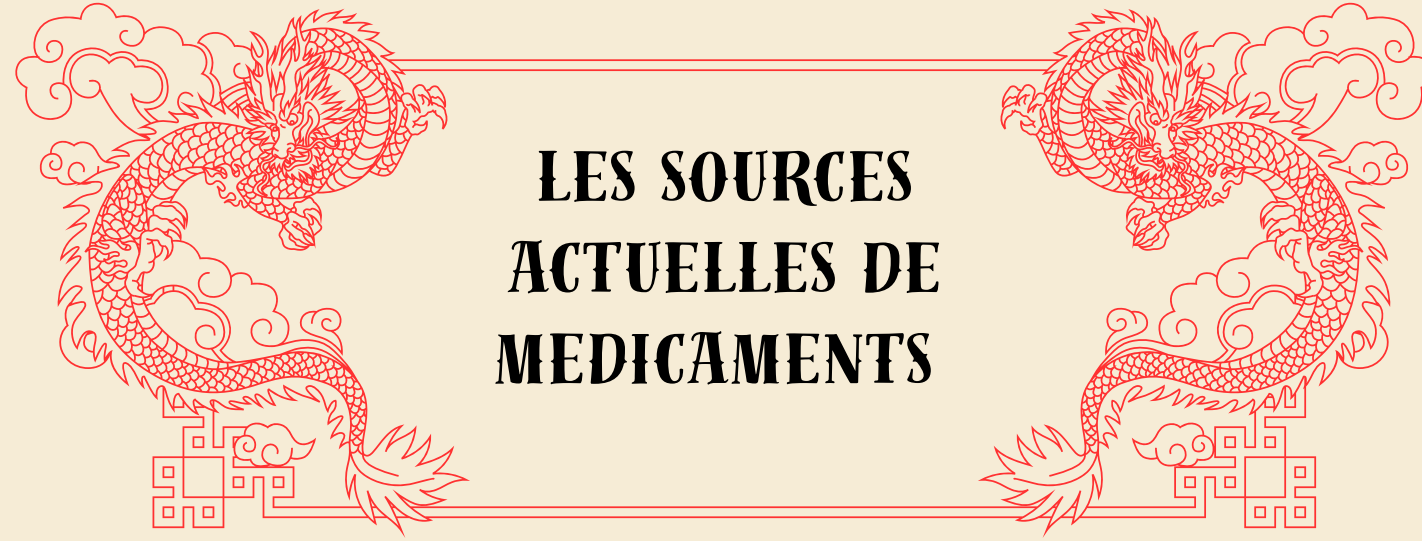
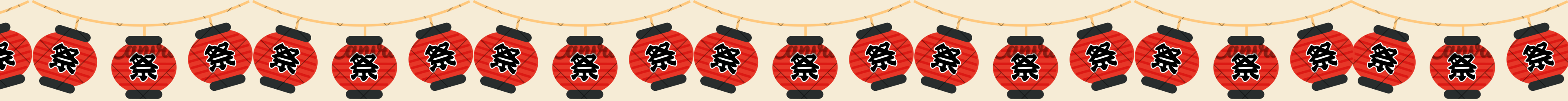


## Le métabolisme secondaire:

- spécifique des végétaux
- non-essentielle
- protection, survie, adaptation
- petite quantité, spécifique, grande diversité de structure

Alcaloïdes terpènes polyphénols,  
stéroïdes





## LES SOURCES ACTUELLES DE MEDICAMENTS

- 4 sources principales:
- synthèse organique
  - biotechnologie
  - hémisynthèse
  - substances naturelles

Il existe différentes thérapeutiques qui utilisent les plantes ou les substances naturelles :

- o HOMEOPATHIE : utilisation de substances naturelles de différentes origines notamment végétales pour préparer les médicaments homéopathiques.
- o AROMATHÉRAPIE : utilisation des huiles essentielles obtenues à partir de plantes aromatiques
- o PHYTOTHERAPIE : utilisation de médicament à base de plantes
- o ALLOPATHIE : utilisation de molécules pures de différentes origines

Drogues végétales	Utilisation
Feuille de ginkgo	Pour l'insuffisance circulatoire cérébrale et l'insuffisance veino-lymphatique <b>périphérique</b> (riche en flavonoïde)
Fruit de canneberge	Prévention des infections urinaires <i>(les filles souvent pour que l'infection urinaire s'arrête on prend du jus de cranberry bah voila c'est exactement à ça que vous devez penser pour vous en souvenir)</i> , riches en proanthocyanidols (= tanin condensés)
Bouton floral du giroflier = clou de girofle	Riche en huile essentielle à action anti-infectieuse. Ici le composé majeur est l'eugénol
Gomme arabique (sécrétion de l'acacia)	Excipient ou gélifiant dans diverses formulations galénique des médicaments
Écorce de quinquina	Riche en quinine, il est à l'origine de médicament antipaludique=antimalarique





# Homéopathie

- Développement par Samuel Hahnemann au XVIIIe siècle +++
- L'homéopathie repose sur **la loi de similitude** et de **dose infinitésimale**
- Selon Hahnemann, **toutes substance qui, à dose pondérale, est capable de provoquer des symptômes chez un individu sain, peut à dose faible infinitésimale, soigner ces memes symptômes chez un individu malade.**
- **Il existe 3 origines possibles pour les matières premières utilisées en homéopathie :**
  - **Animale : frais ou desséché**
  - **Végétale : frais ou desséché**
  - **Minérale**



## Exemples:

1. Teinture mère (TM) d'ipéca :  
À dose pondérales (très fortes doses) provoque des nausée et vomissement elle est utilisée comme vomitif sous forme de sirop dans le cadre d'une intoxication  
Selon Hahnemann, si une personne présente des symptômes de nausées ou de vomissement, la TM diluée jusqu'à l'obtention d'une dose infinitésimale peut soulagée les nausées.
2. TM de Coffea  
A dose pondérale cela provoque des excitations et une insomnie. Et encore une fois selon les principes homéopathiques, la TM diluée à dose infinitésimale peut traiter les insomnies

# Aromathérapie

- o Inventé par **René Gatefossé**, pharmacien en 1928
- o Basée sur l'utilisation d'**huiles essentielles** (HE)

## Les huiles essentielles

- odorante
- volatile
- très peu soluble dans l'eau
- composés complexes
- plantes fraîches ou séchées

## Procédés d'extraction des HE

Il en existe 2:

- 1- l'entraînement à la vapeur d'eau
- 2- procédé mécanique sans chauffage

## La réglementation des HE:

Au niveau réglementaire, depuis 2007, la vente au public de 15HE est réservée aux pharmaciens, on peut prendre comme exemples l'HE de sauge, d'hysope ou encore d'absinthe.

Les HE sont toxiques à forte dose, notamment par voie orale et/ ou externe

## Les terpènes

Les terpènes sont les principaux constituants des HE. Ces molécules sont issues de la condensation d'un nombre variable d'unité isoprène.

1 unité isoprène =  $C_5H_8$





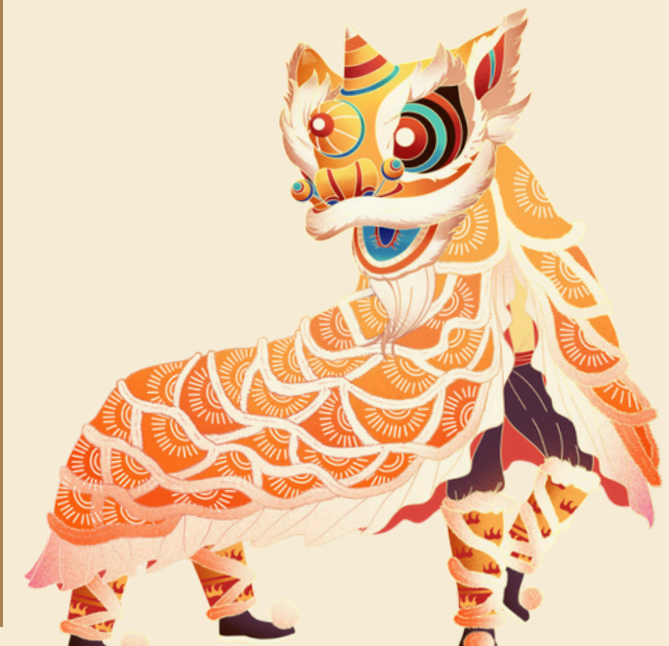
# Phytothérapie



- o Utilise des médicaments à base de plantes
  - o Médicament dont les substances actives sont exclusivement des drogues végétales (DV) ou des préparations à base de drogues végétales
  - o Les préparations peuvent être solides ou liquides

Les drogues végétales peuvent être utilisées en l'état ou sous forme de préparation à base de DV. Les préparations homogènes obtenus en soumettant les DV à différents types de trait events tels que : l'extraction, la distillation, le fractionnement et l'expression.

Il existe deux types de préparations qui sont détaillées dans ma fiche. On retrouve les préparations solide et les préparations liquides





Fin

!!!!

