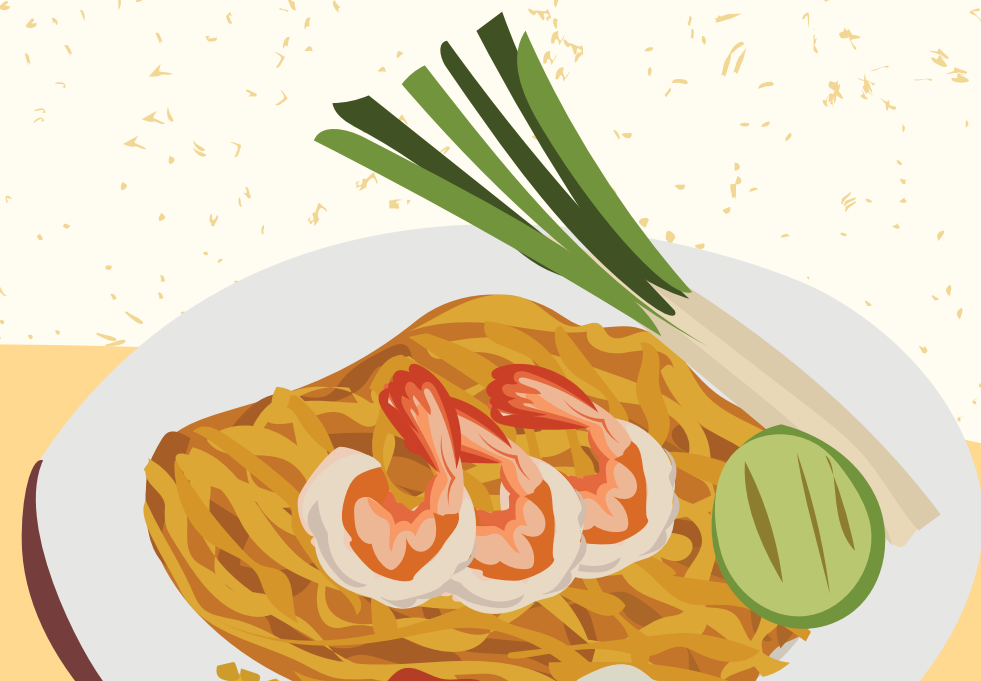


Appareil Urinaire

Tout, tout, tout, vous saurez
tout sur ~~le zizi~~ la vessie !



Sommaire



Généralités



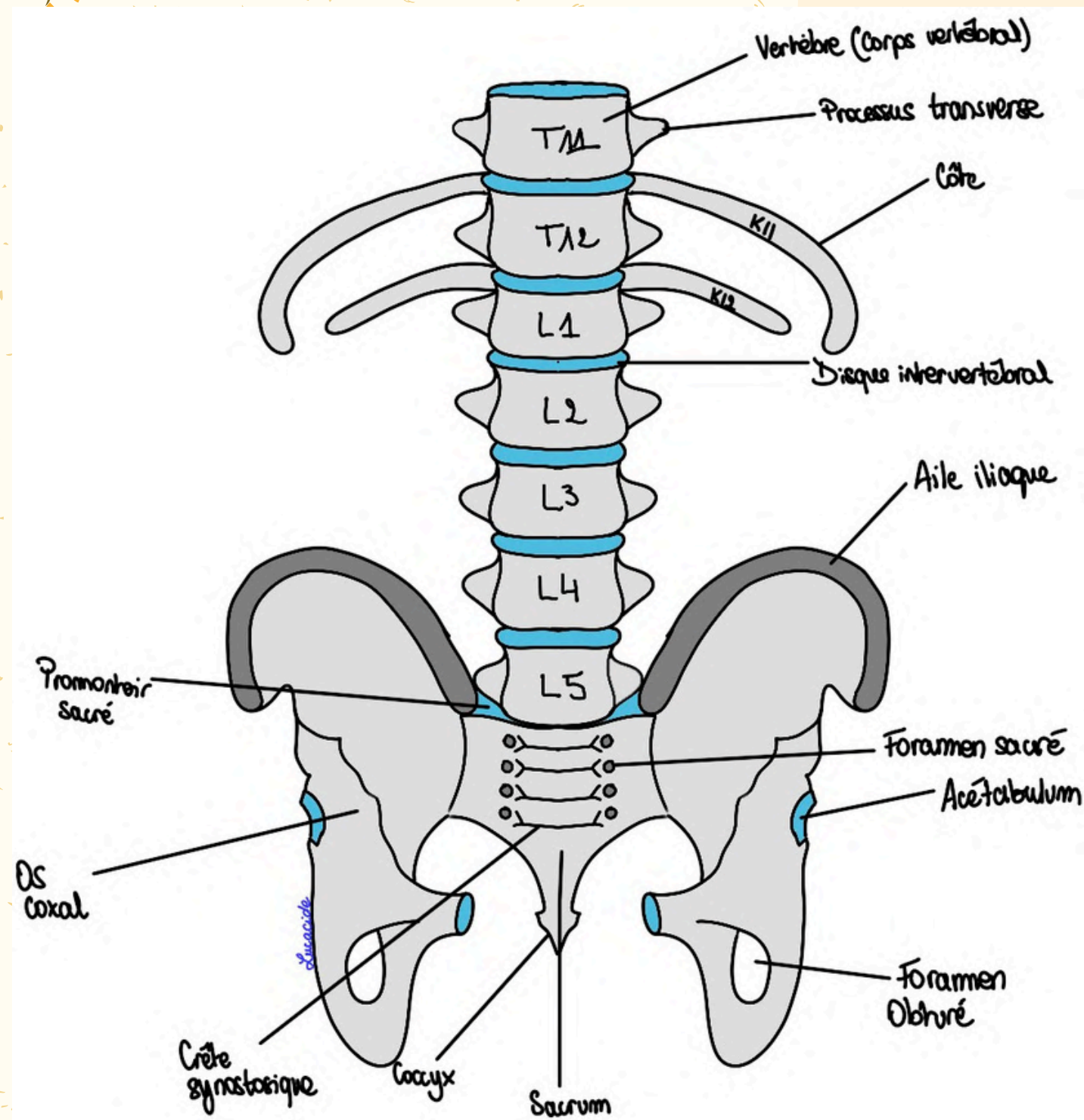
Organes de l'appareil urinaire



Pathologies



Généralités



A) Définitions

Appareil urinaire = sécrétion et excrétion de l'urine

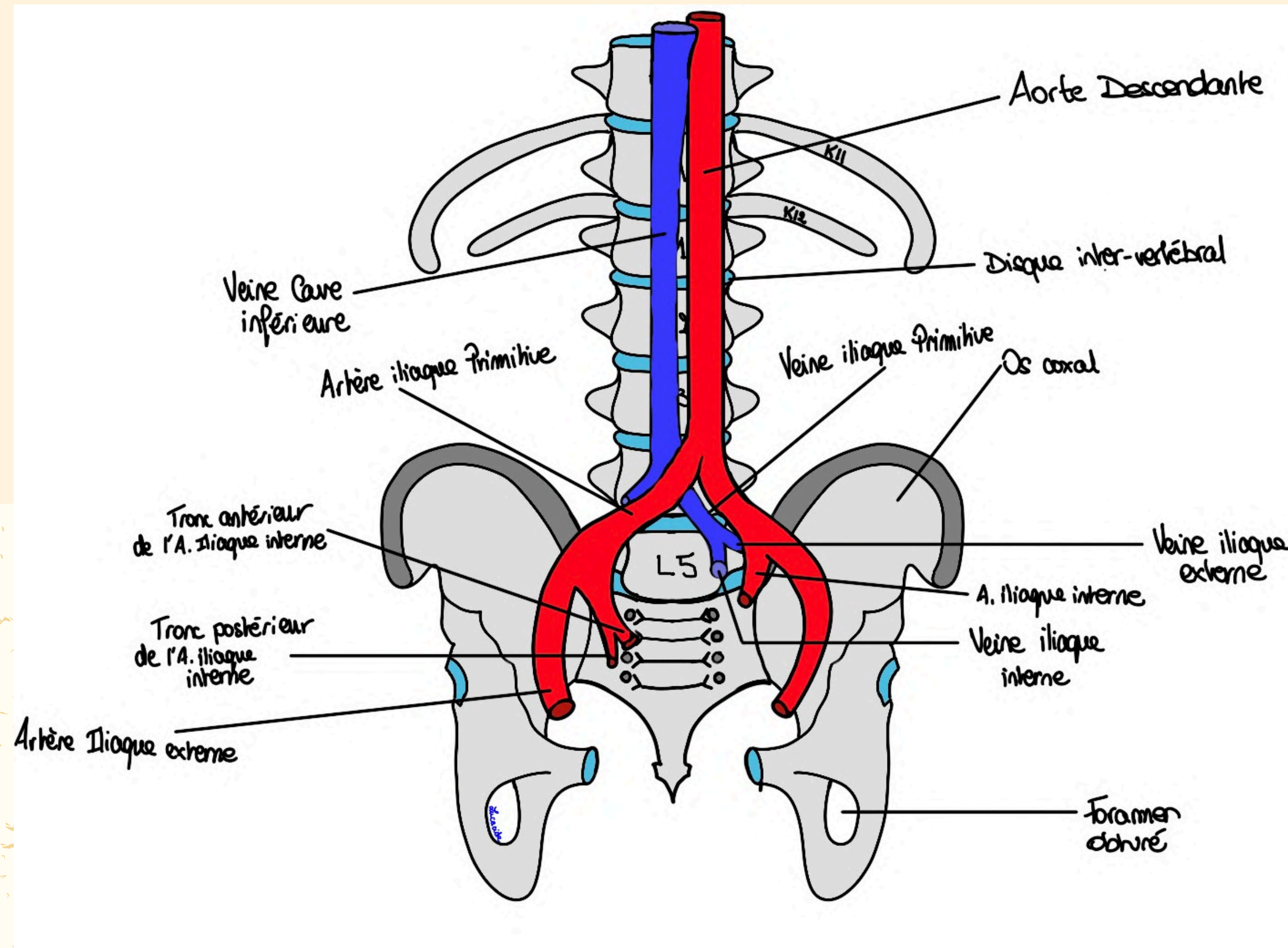
Appareil génital = reproduction

Rachis lombaire

K11 et K12

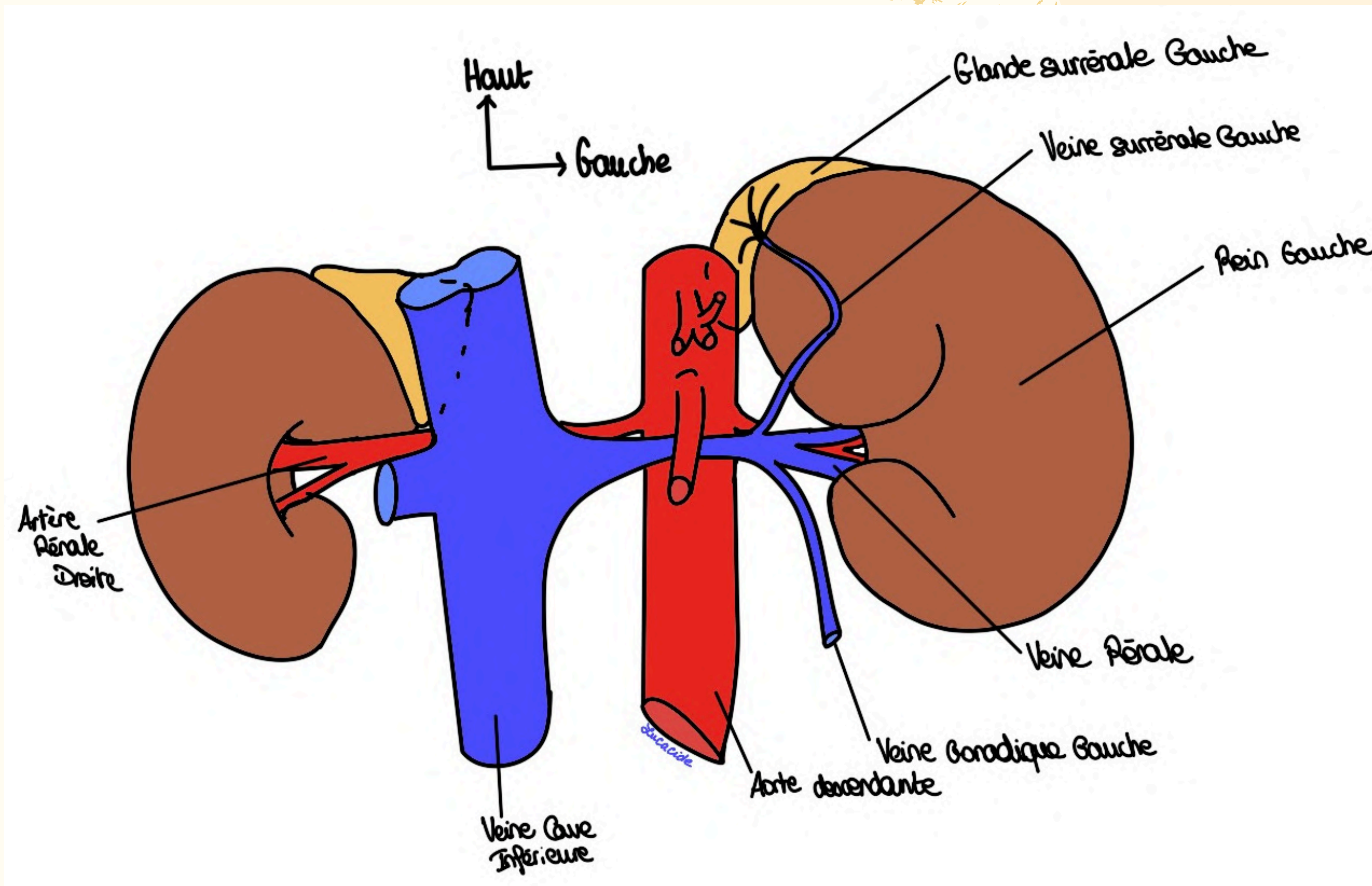
Os coxaux sectionnés pour voir le Sacrum et le Coccyx

B) Vascolarisation du Petit Bassin



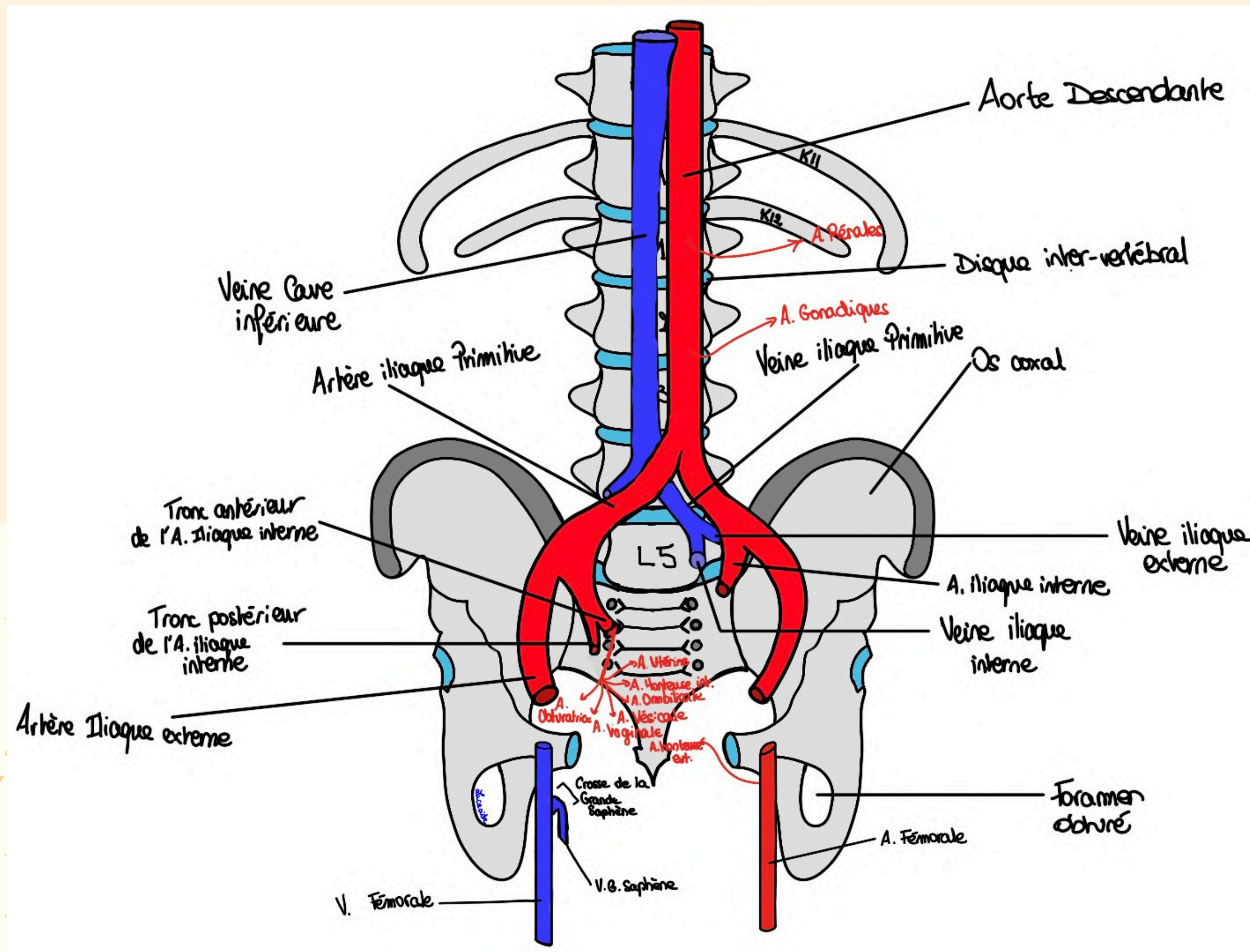
B) Vascolarisation du Petit Bassin

Droite :
Veine cave inférieure reçoit la veine rénale, gonadique et surrénale

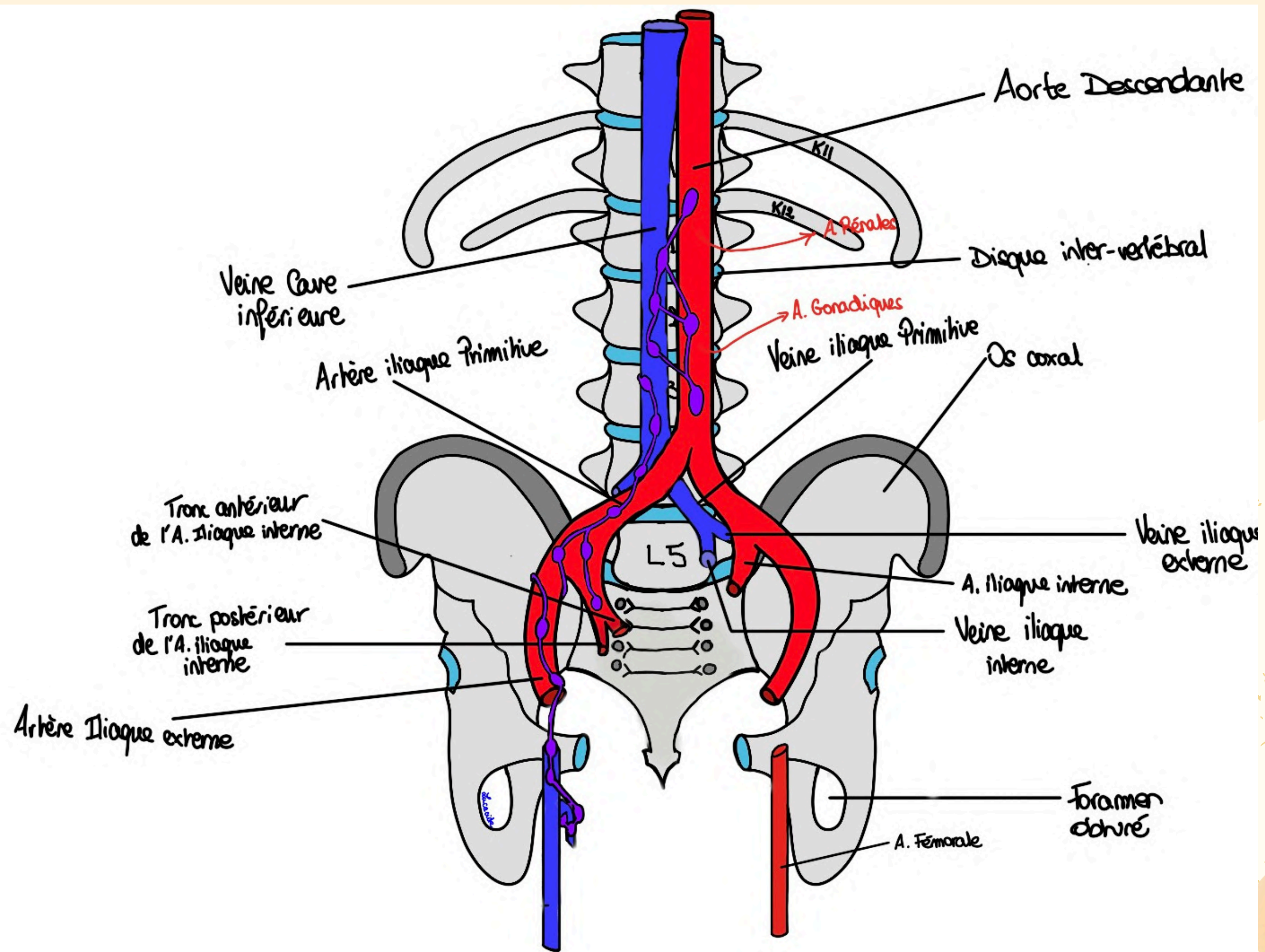


Gauche :
Veine rénale reçoit la veine gonadique et la surrénale

B) Vascolarisation du Petit Bassin



B) Vascolarisation du Petit Bassin



II) Les organes de l'Appareil Urinaire

A) Le rein et les glandes surrénales

Rein = SÉCRÉTEUR +++

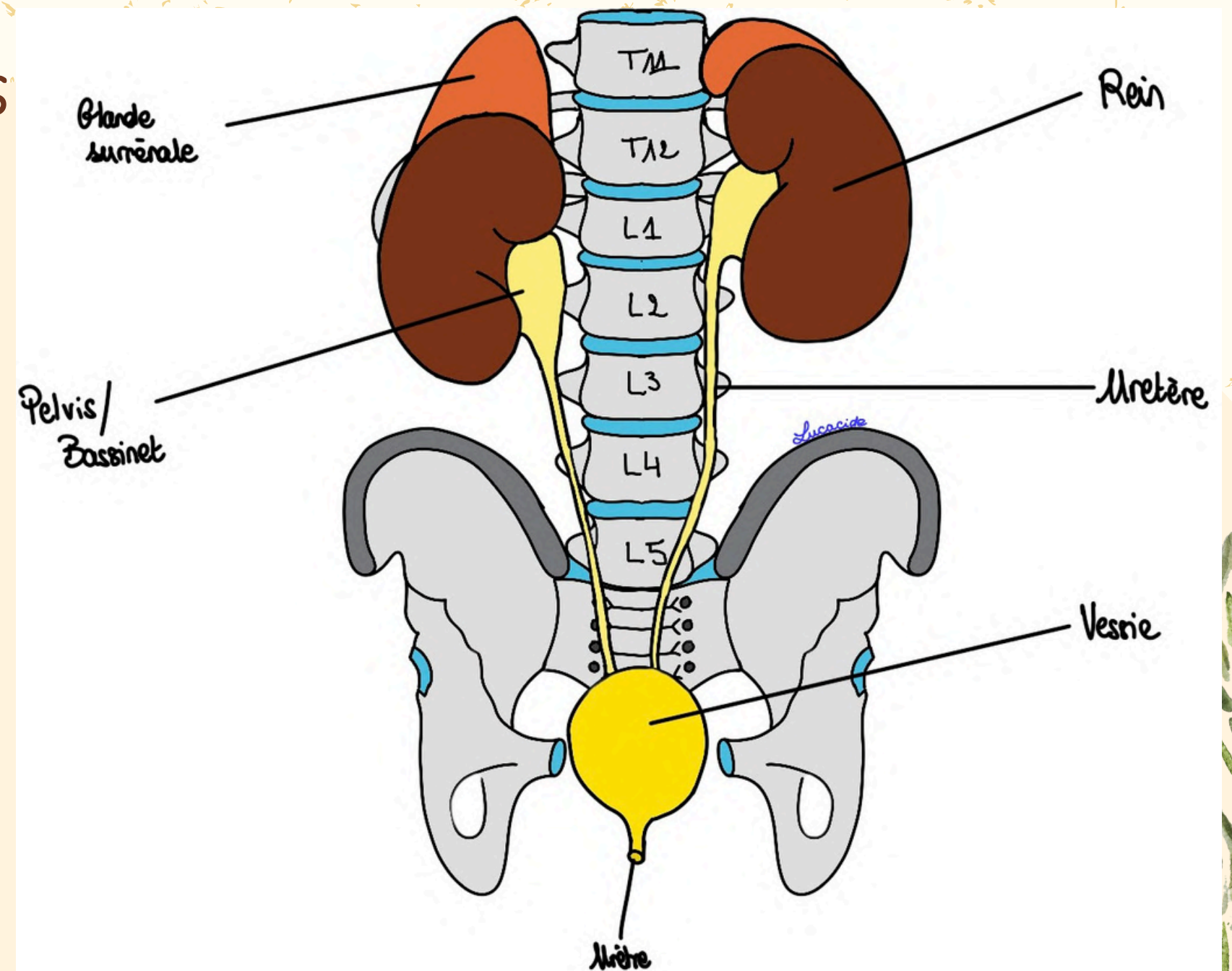
glande exocrine → SÉCRÈTE l'urine

glande endocrine → contrôle la tension artérielle avec des hormones.

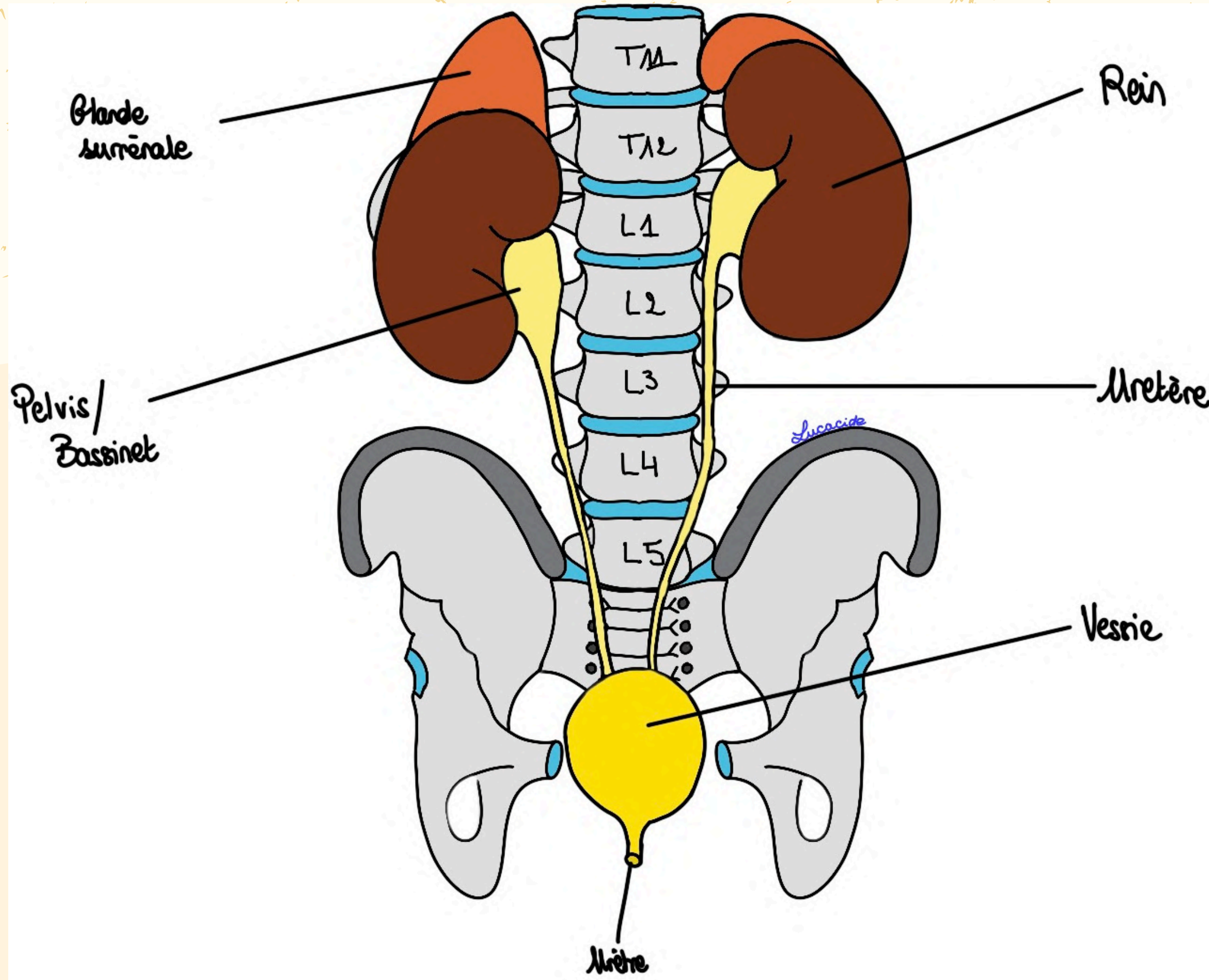
Rétropéritonéal

Haricot de 12 cm de long / 6 cm de large.

Axe oblique en bas et en dehors.



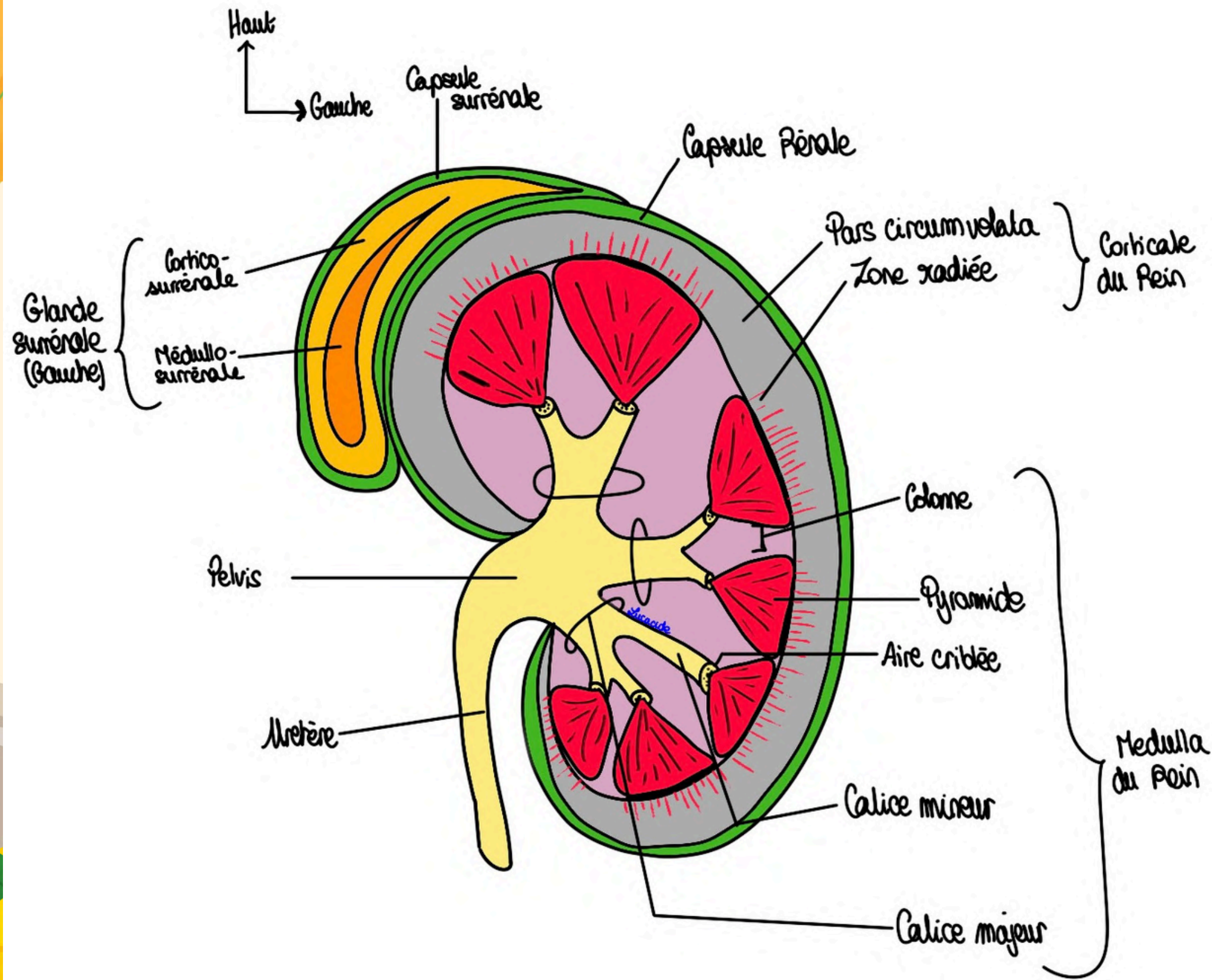
A) Le rein et les glandes surrénales



Droite :
Bord supérieur
en K12 (à
cause du foie)

Gauche :
Bord
supérieur
en K11

A) Le rein et les glandes surrénales



Capsule rénale qui se dédouble au pôle supérieur

Surrénales

N'APPARTIENNENT PAS À L'APPAREIL URINAIRE

Droite : Chapeau Phrygien

Gauche : virgule à grosse extrémité inférieure

B) Le pelvis du rein

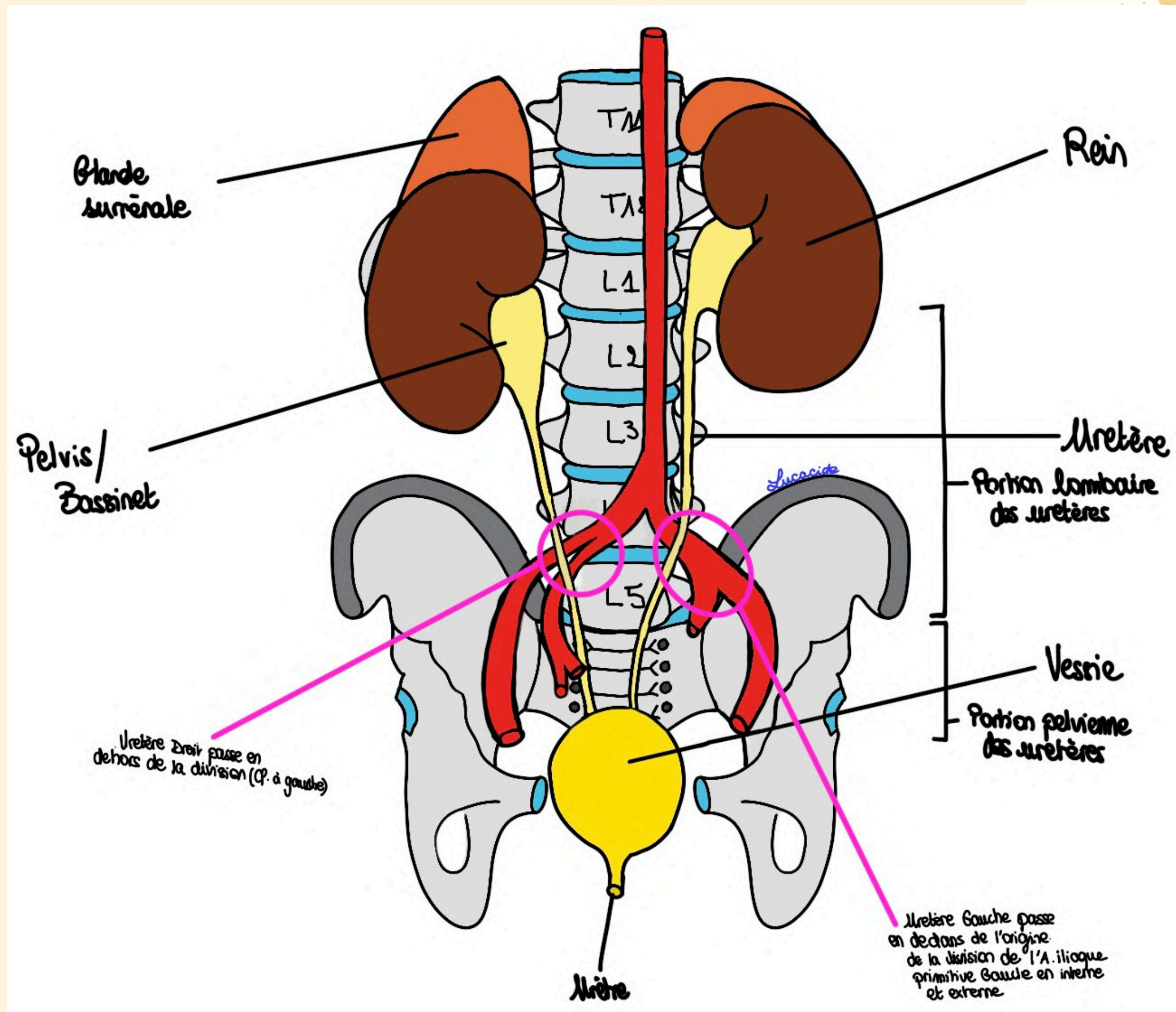
Premier élément
excréteur

C) L'uretère

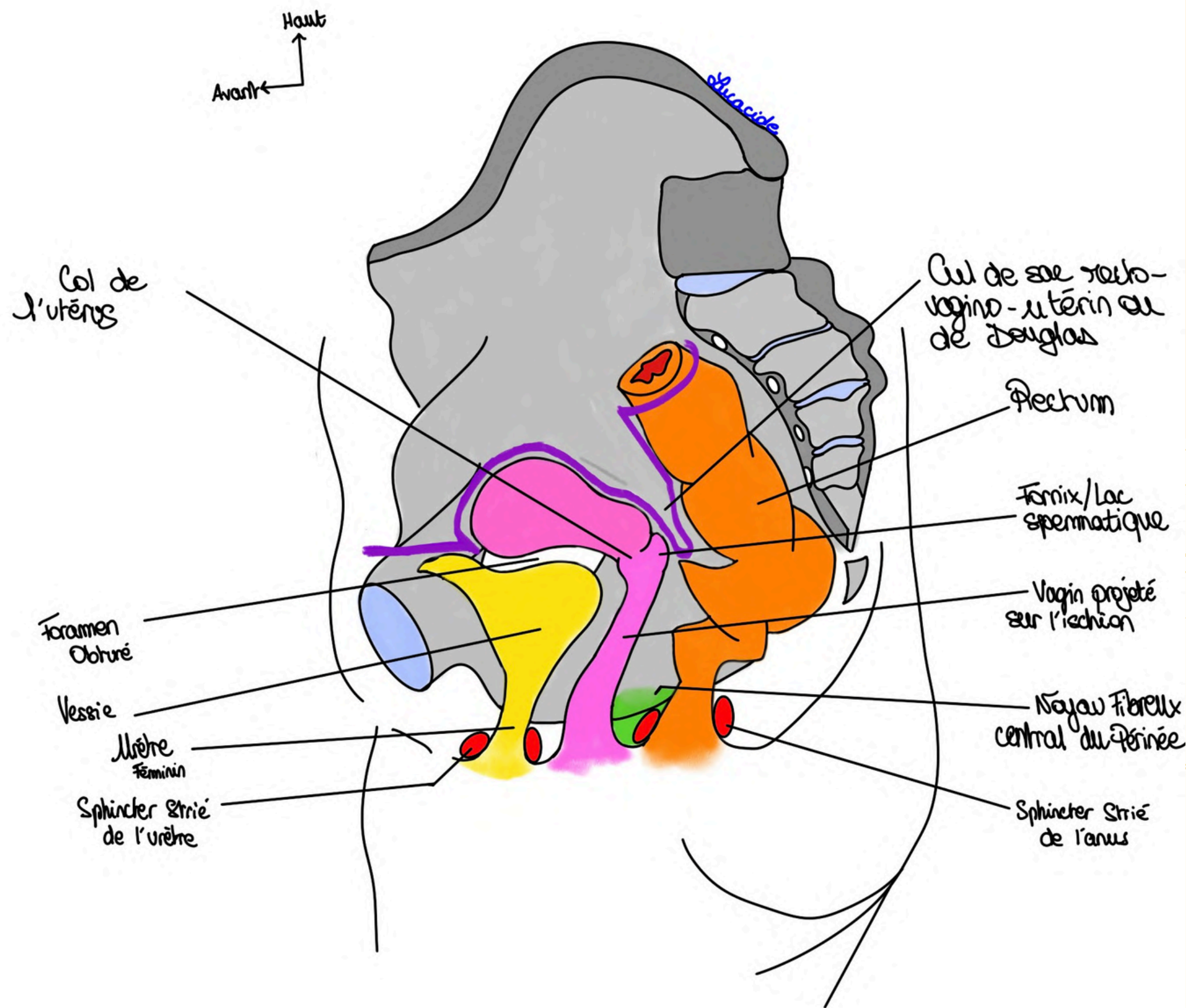
Musculaire et
rétropéritonéal

Après les
vaisseaux iliaques
→ sous
péritonéaux

Gauche en dedans
et droit en
dehors



D) La vessie



Musculaire et sous-péritonéal
Réservoir d'urine

Projection sur le foramen
obturé

Prolongée par l'ouraque

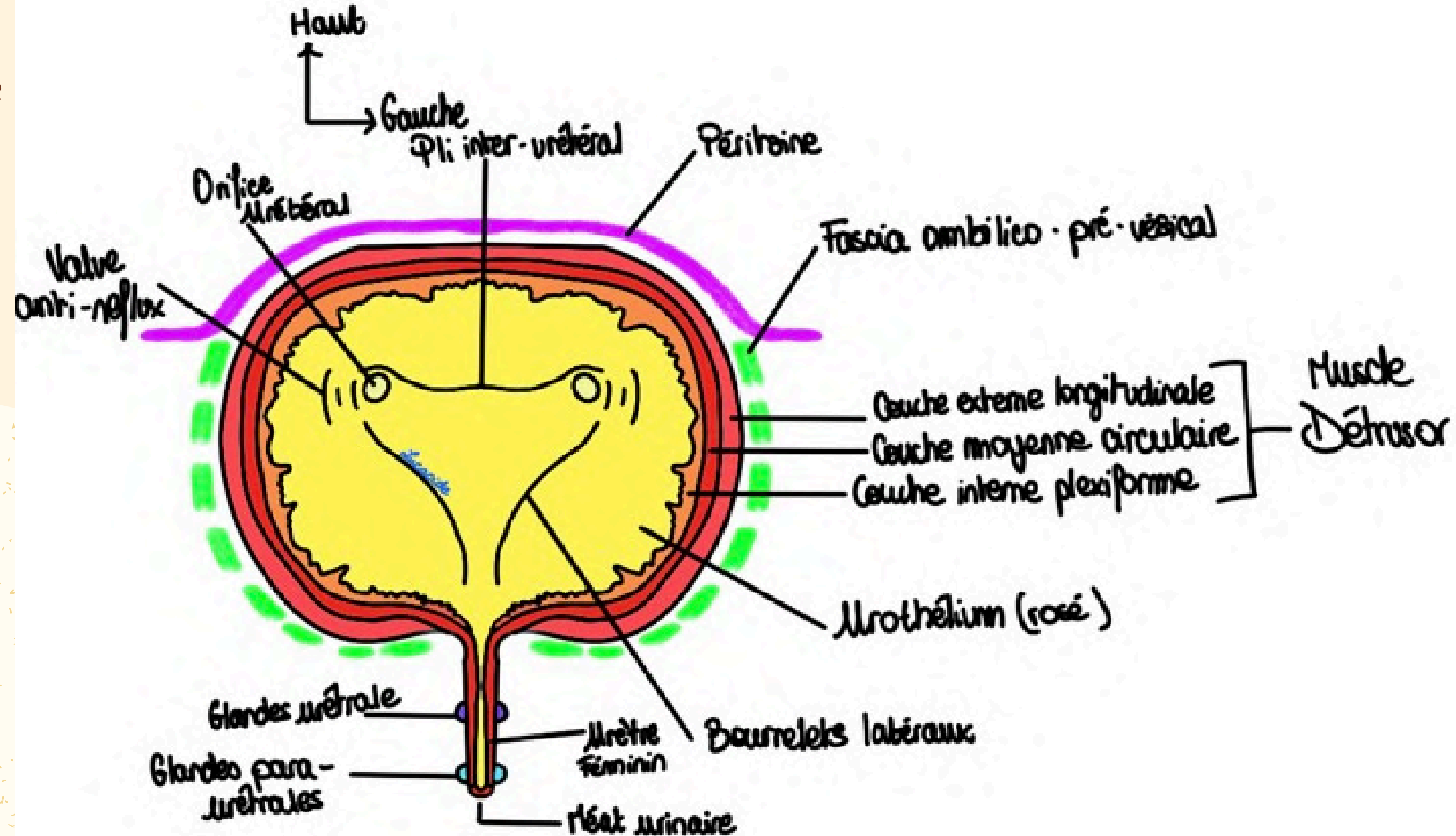
Faces :
Supérieure = calotte
Antéroinférieure
Postérieure = base

D) La vessie

- Tunique externe = péritoine ou fascia ombilico-prévésical

- Tunique moyenne = détrusor

- Tunique interne = urothélium



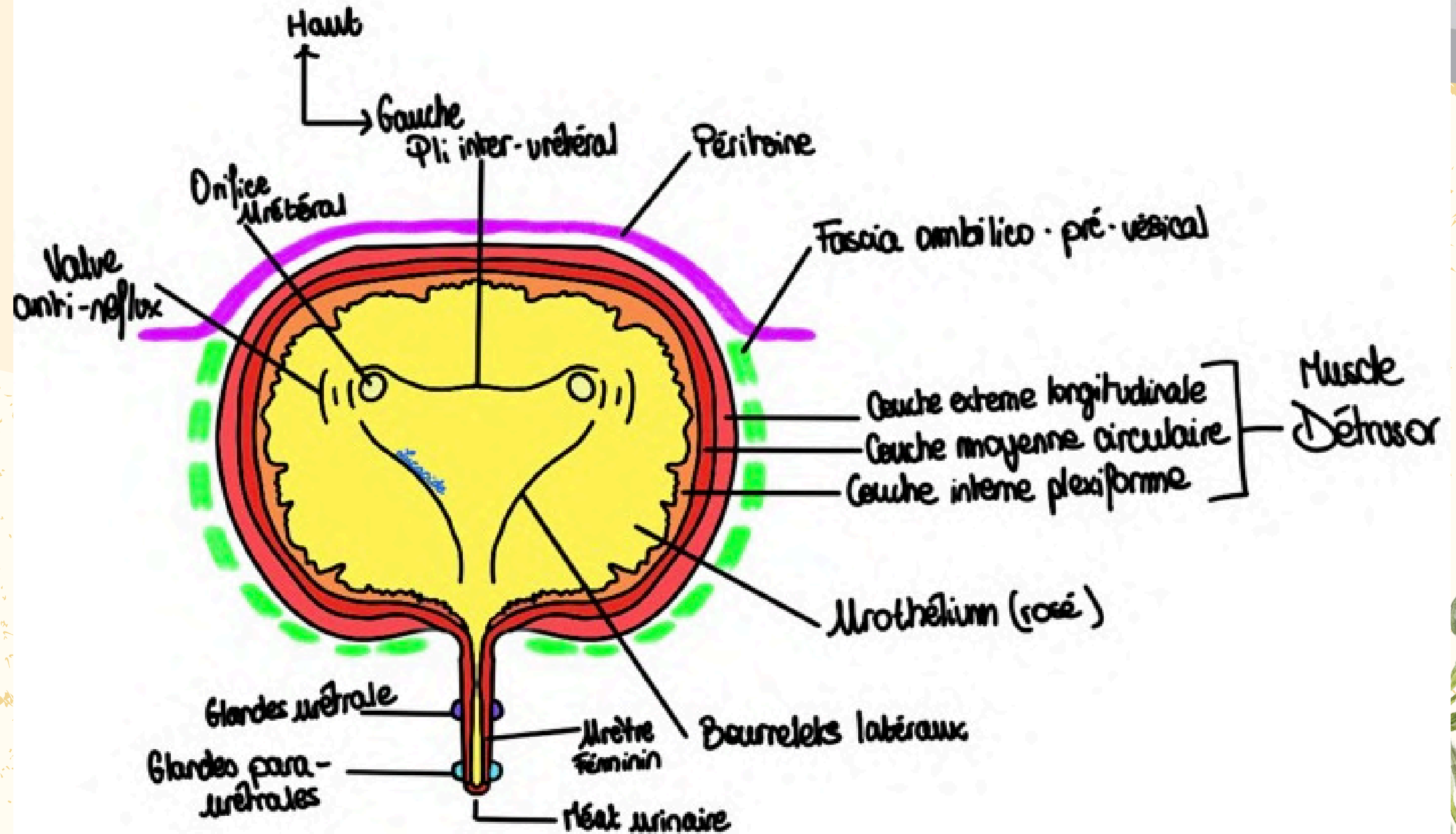
D) La vessie

Zoom sur
l'urothélium

- Orifices des uretères valvés

- Orifices de l'urètre

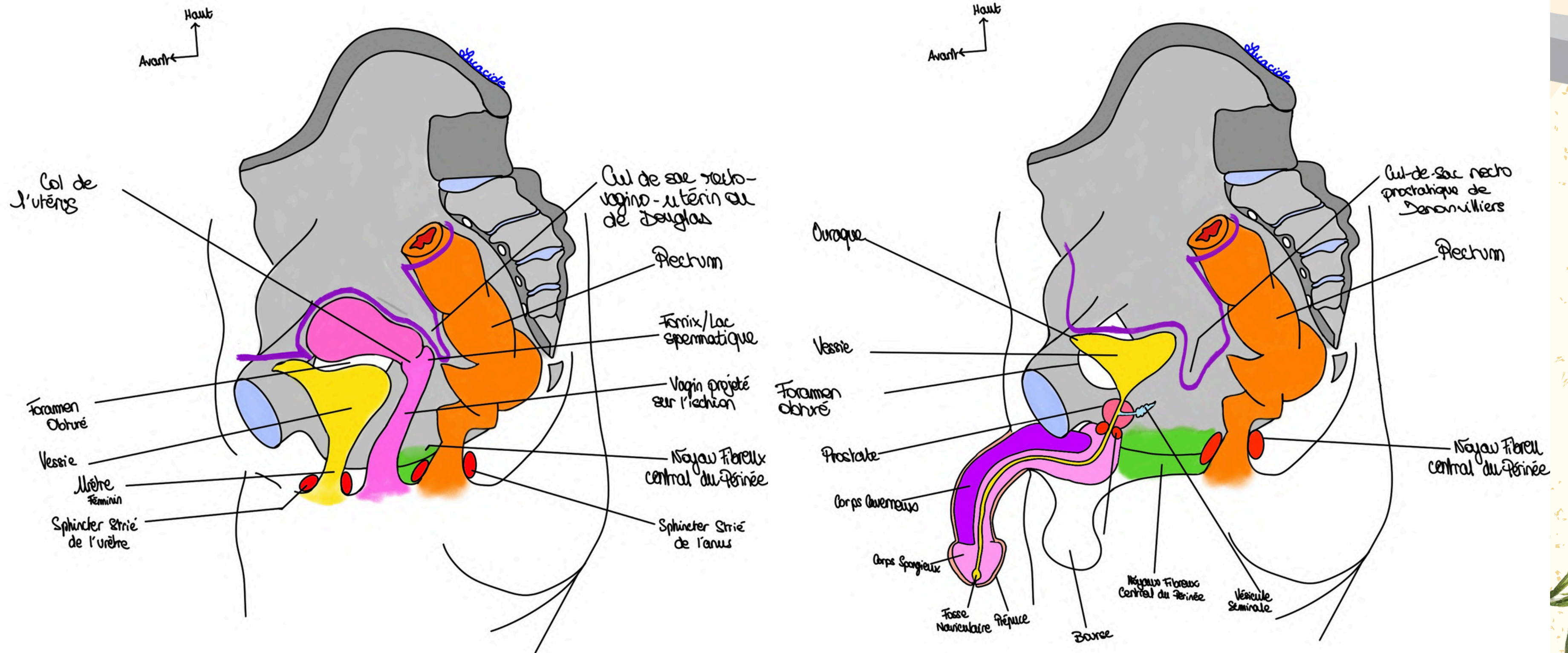
Trigone vésical
(Cf AGF)



E) L'urètre

Urètre féminin

Urètre masculin



III) Pathologies

A) De l'appareil Urinaire

Lithiases, insuffisance rénale, tumeurs, infections,
inflammations

Cathétérisme sus-pubien QUE SUR VESSIE PLEINE

B) Des Glandes Surrénales

Riches en pathos

BON COURAGE

Oubliez pas de liker, commenter !!

Question → Forum



Photo exclusive de vos tuteurs avec leurs vieux en train de croquer un bon goûter

