

ADVENTURING GEAR

Water
Skin



LES AVENTURIERS DE L'UE 10 DEVOIR MAISON 2011-2012 PARTIE 2



Compass



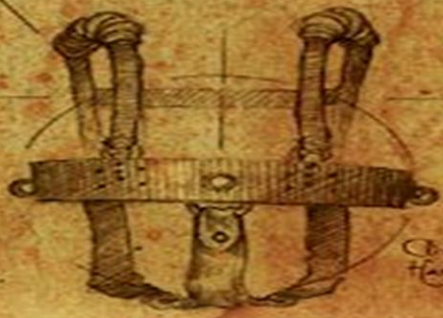
Pouch Bolt



Standard
lantern



Signal



Rubber
Hammer

QCM N°1: A PROPOS DU TRAJET DES SPERMATOZOÏDES, QUELLES SONT LES PROPOSITIONS VRAIES ?

- A) Les spermatozoïdes se forment dans les quelques (1 à 4) tubes séminifères présents dans chaque lobule testiculaire.**
- B) Ensuite plusieurs tubes séminifères se rejoignent pour former le rete testis.**
- C) Les spermatozoïdes sortent du rete testis pour passer dans les canaux déférents.**
- D) Après passage dans l'épididyme et le canal éfferent les spermatozoïdes atterrissent dans une zone ampullée qui les conduit directement au canal éjaculateur.**
- E) Aucune de ces propositions n'est vraie.**

QCM N°2: UN PEU D'HISTOLOGIE QUAND MÊME ! REMETTEZ LE BON ÉPITHÉLIUM AVEC LE BON CANAL !

1. Epithélium cubique unistratifié avec certaines cellules présentant des expansions cytoplasmiques apicales de type flagelle.
2. Epithélium cubique non cilié.
3. Epithélium cylindrique unistratifié cilié.
4. Epithélium cylindrique pseudostratifié dont les cellules possèdent de longues microvillosités apicales.

a- Epididyme

b- Rete testis

c- Canaux efférents

d- Canal déférent

A) a1 b1 c3 d3 d4

B) a4 b2 c2 c3 d4

C) a4 b1 c2 c3 d4

D) a1 b2 c2 d3

E) Aucune de ces propositions n'est vraie.

QCM N°3: IT'S PAPA RAZZI TIME ! ASSOCIEZ LA BONNE PHOTO AVEC LE BON CONCL/ORGANE.

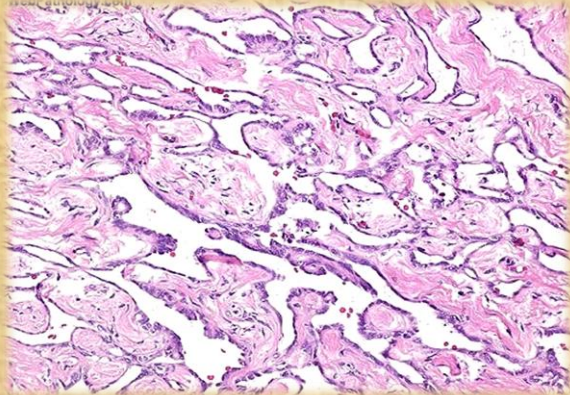


Image 1

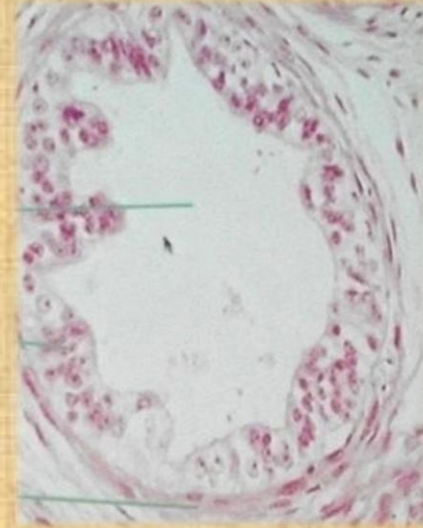


Image 2

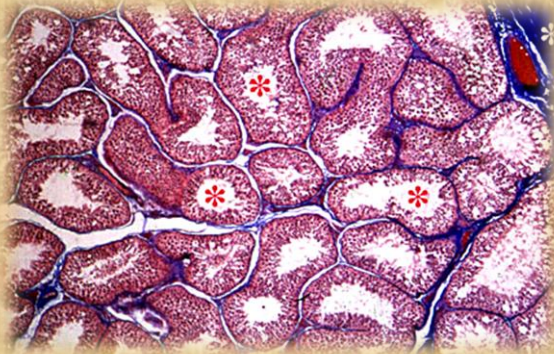


Image 3

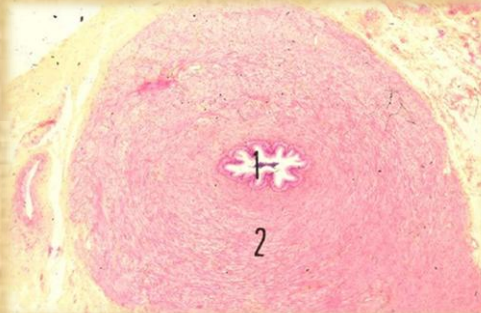


Image 4

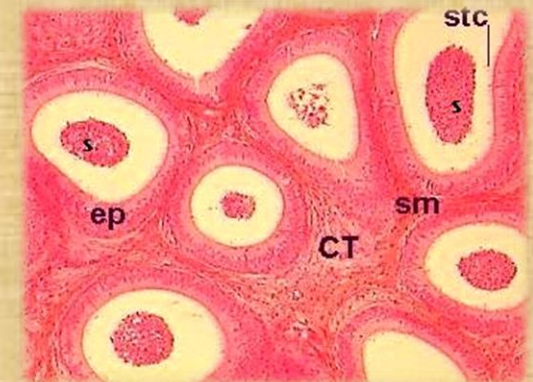


Image 5

QCM N°3: IT'S PAPARAZZI TIME ! ASSOCIEZ LA BONNE PHOTO AVEC LE BON CONCL/ORGANE.

a- Canaux Efférents b- Rete Testis c- Canal Déférent d- Tubes Séminifères e- Epididyme

A) a2 b3 c5 d1 e4

B) a3 b1 c5 d4 e2

C) a4 b5 c2 d4 e1

D) a2 b1 c4 d3 e5

E) Aucune de ces propositions n'est vraie.



QCM N°4: À PROPOS DU PÉNIS... ☺

- A) Il est formé de 2 masses de tissu érectile.
- B) Le corps spongieux constitue la partie dorsale du pénis.
- C) Les corps caverneux sont situés de part et d'autre de l'urètre.
- D) L'urètre traverse le corps spongieux.
- E) Aucune de ces réponses n'est vraie.



QCM N°5: ON CONTINUE SUR LE PÉNIS... ET SON HISTOLOGIE !

- A) Le tissu érectile du pénis est entouré par un tissu conjonctif fibro-élastique dense.
- B) L'hypoderme du pénis possède un riche réseau vasculaire.
- C) L'érection est permise par une modification du volume sanguin au sein du pénis.
- D) Les sinus caverneux sont bordés par un endothélium vasculaire.
- E) Aucune de ces réponses n'est vraie.

QCM N°6: CAUSE A EFFET

Les sondes urinaires sont fréquemment sources de saignements

CAR

La sonde urinaire érode la muqueuse sous laquelle se trouvent d'importants vaisseaux.



The end
