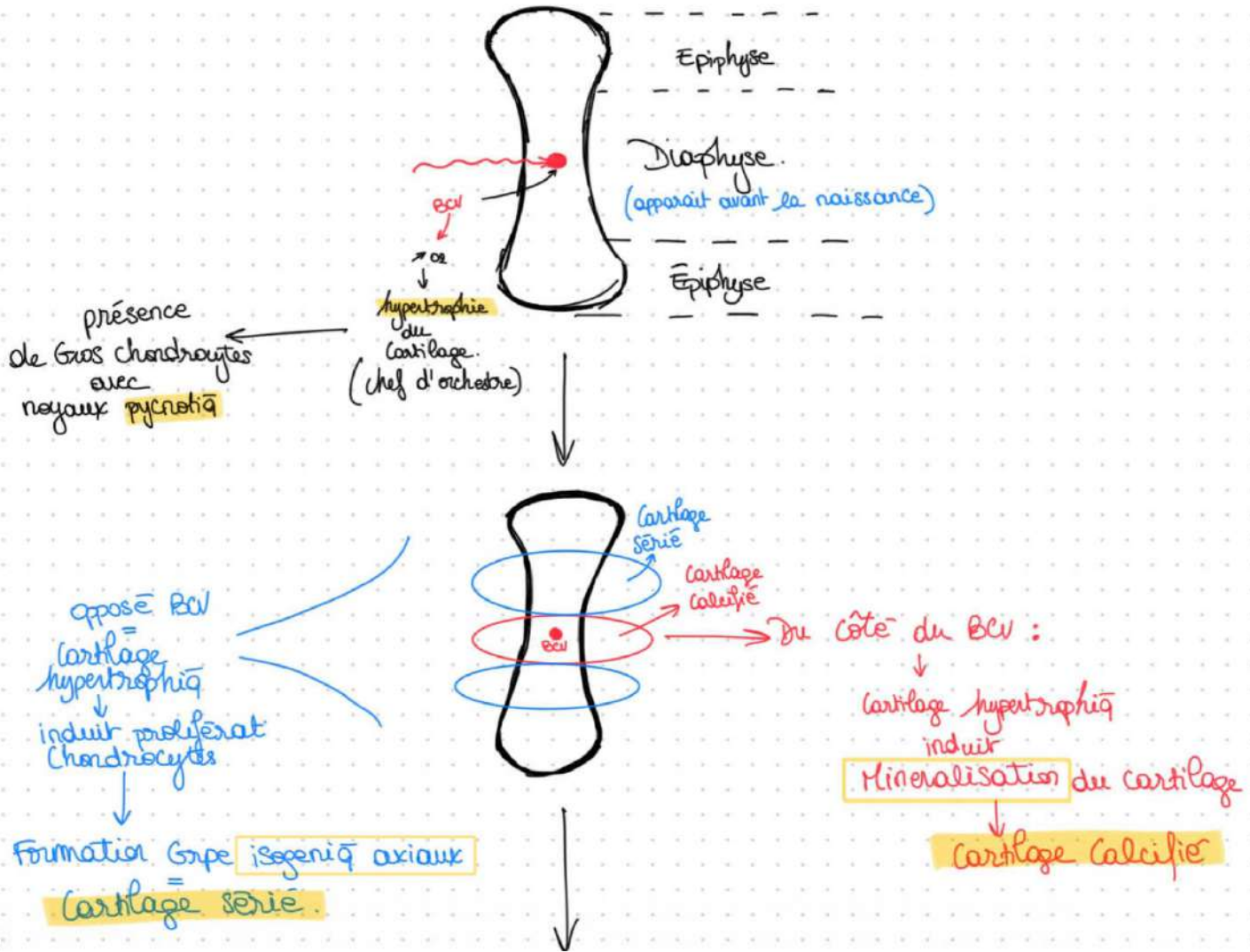
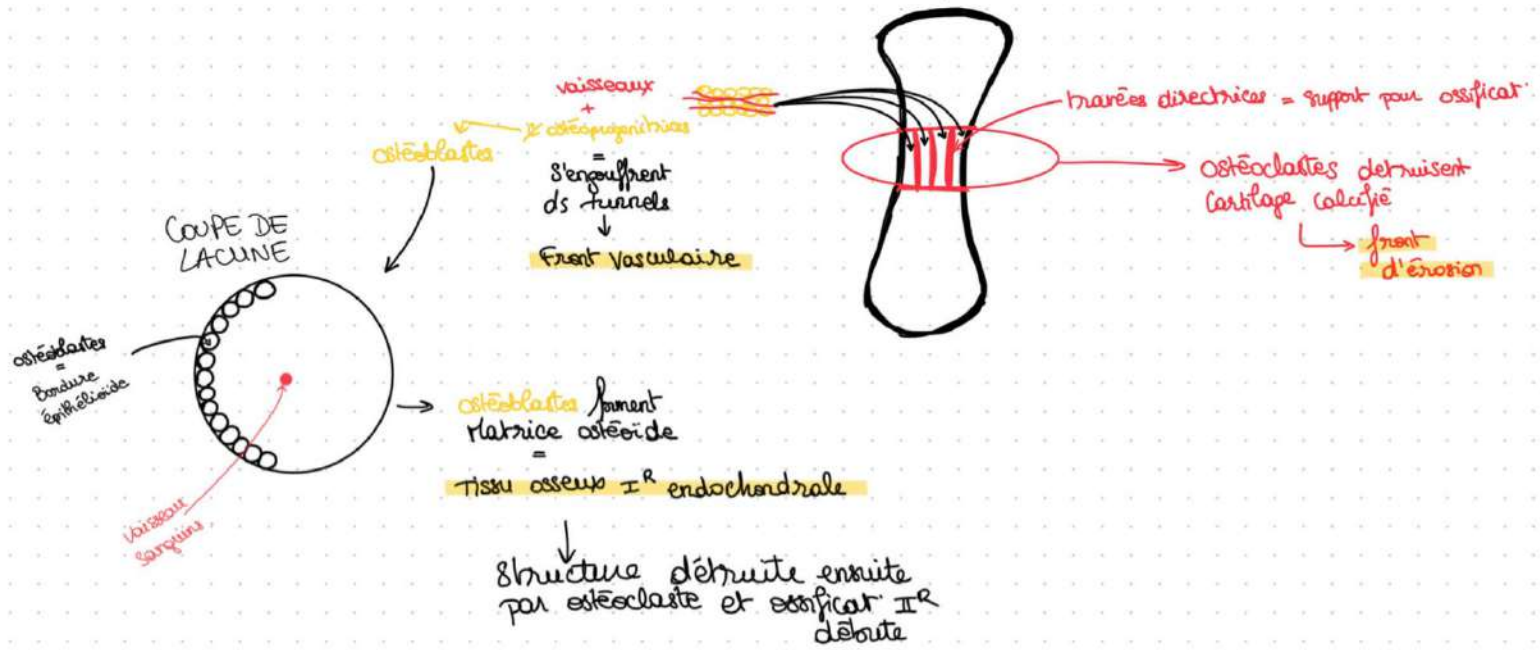


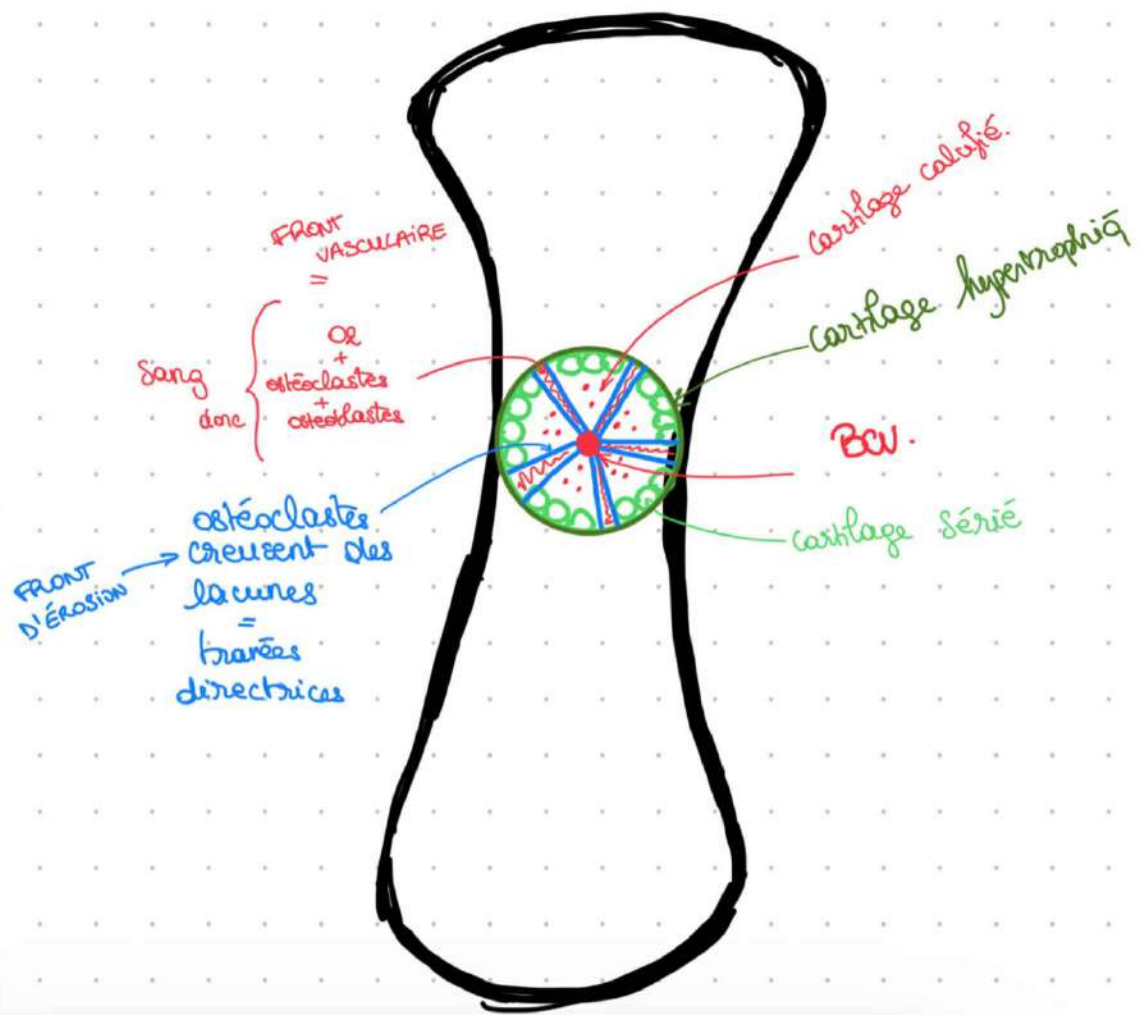
# OSSIFICATION IR

## OSSIFICATION ENDOCHONDRALE

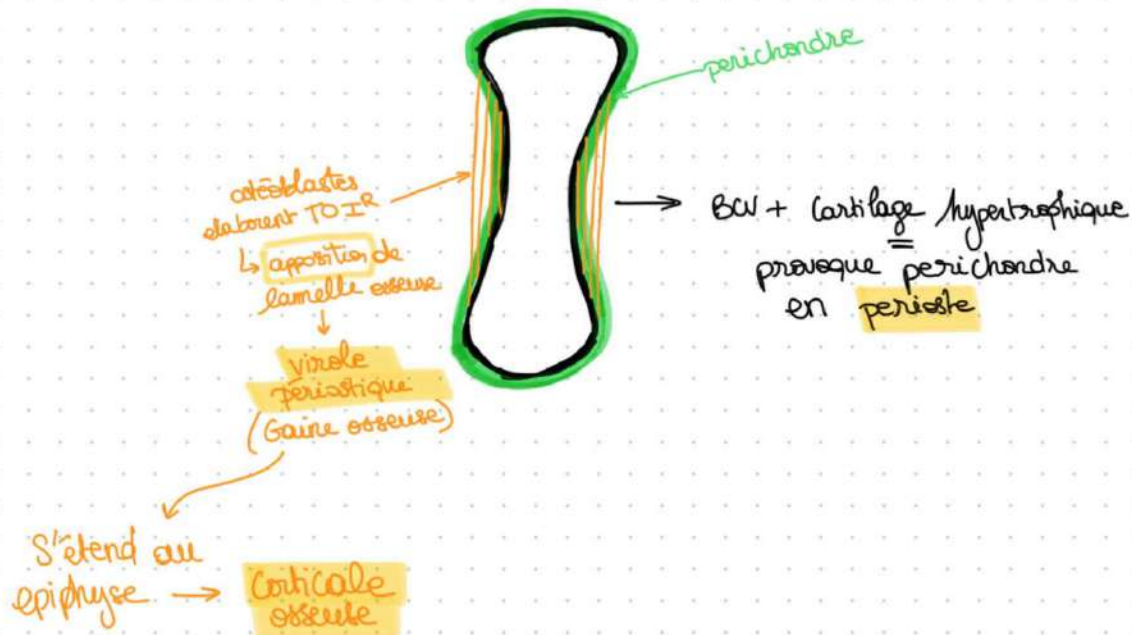




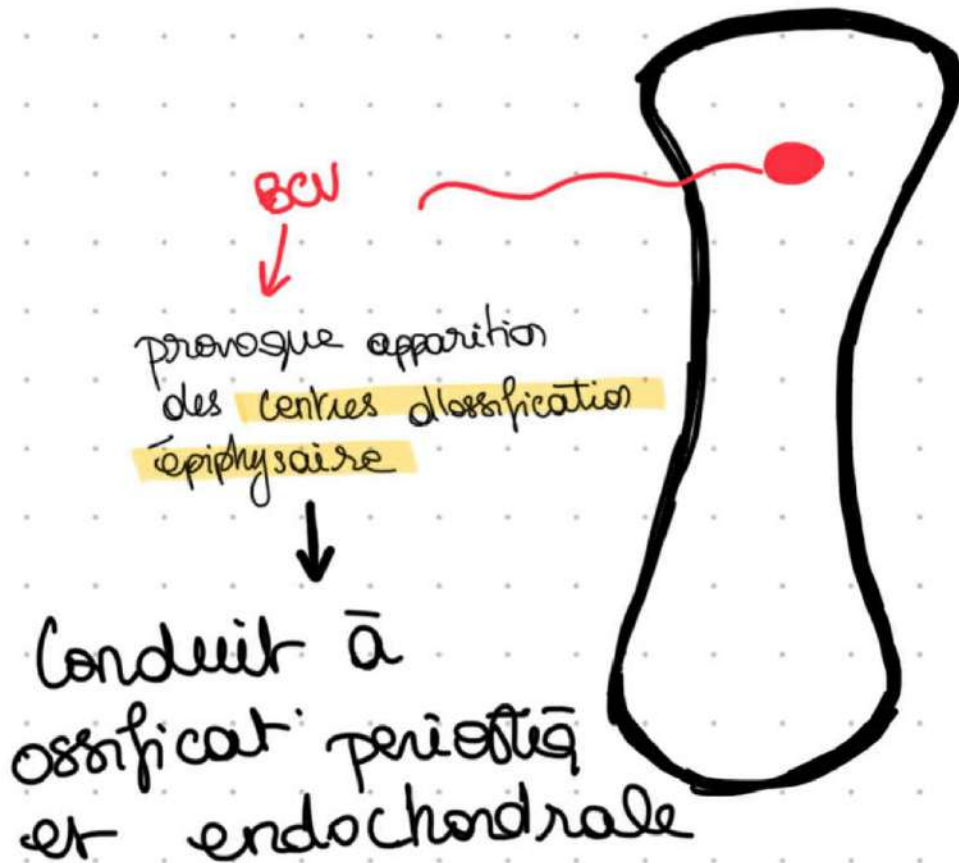
autre  
FAÇON  
D'IMAGER



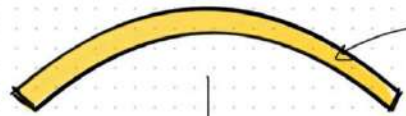
# OSSIFICATION PÉRIOSTIQUE



# ÉPIPHYSE



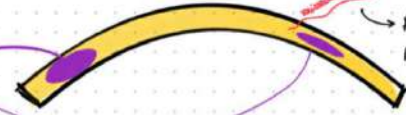
# 1. ossification de membrane



Voute membranaire  
du crâne

=  
ébauche  
conjointive  
au sein du mésenchyme embryonnaire

} = pré-ossification



Centre  
d'ossification  
= R.O.  
↓  
foyers de  
tissu osseux  
réticulé

osseux sanguin

Appartient à  
mésenchymateuse  
qui se diff.  
en ostéoblastes

Créées par  
ostéoblastes



plaque  
osseuse

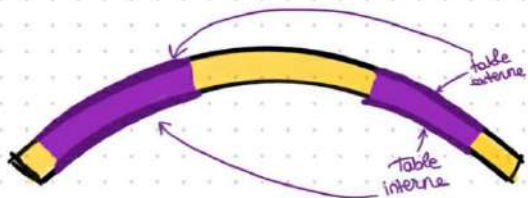
=  
entre travées  
du tissu osseux  
primaire

espaces conjonctifs  
sont envahis par  
vais.  $\odot$   $\oplus$  hémato. seches  $\oplus$  mésenchymateuses

↳ nouveaux ostéoblastes

Créent  
plaque  
osseuse

## 2. OSSIFICATION PÉRIOSTIQUE



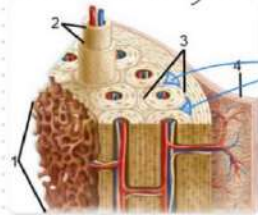
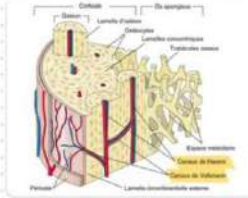
Périoste

→ Constitue ossification  
primaire périostiq.

↓  
Croissance en épaisseur  
par apposition successive  
de lamelles osseuses.

# OSSIFICATION II R

→ TISSUS HAVERSIEN (Partie externe des os)



Système intermédiaire

→ TISSUS TRABÉCULAIRE (Partie centrale (Médullaire) de l'os)

Le même principe que tissu Haversien