



ANATOMIE TOUR EN CROISIÈRE

Anatomie de la tête et du cou

GÉNÉRALITÉS



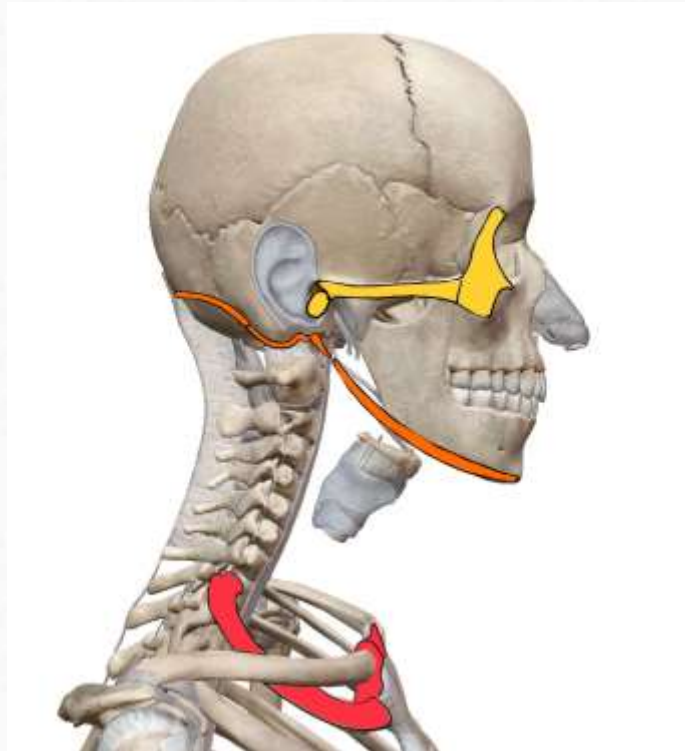
La tête comprend :

- Le crâne (neurocrane) : contient l'encéphale
- La face (splanchnocrane)

Intérêts de cette région :

Passage pour les voies aériennes et digestives

LIMITES DE LA RÉGION

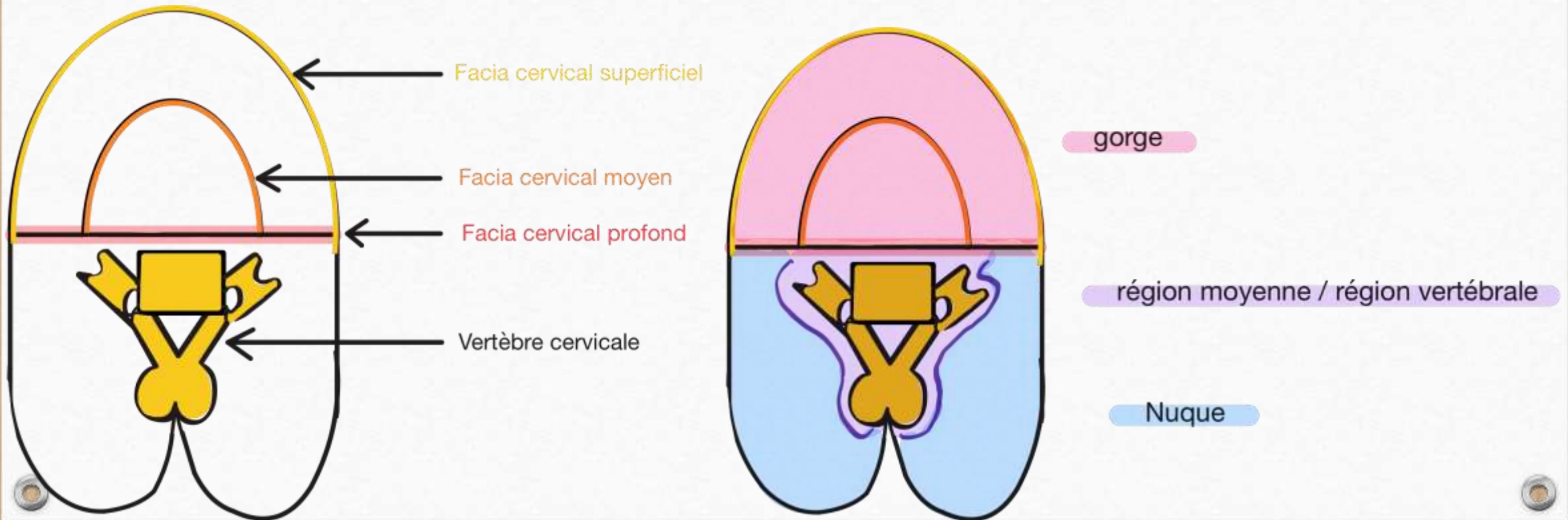


La limite supérieure de la face : le méat auditif externe (MAE) → Le processus zygomatique (du temporal) → le bord latéral et supérieur de l'orbite.

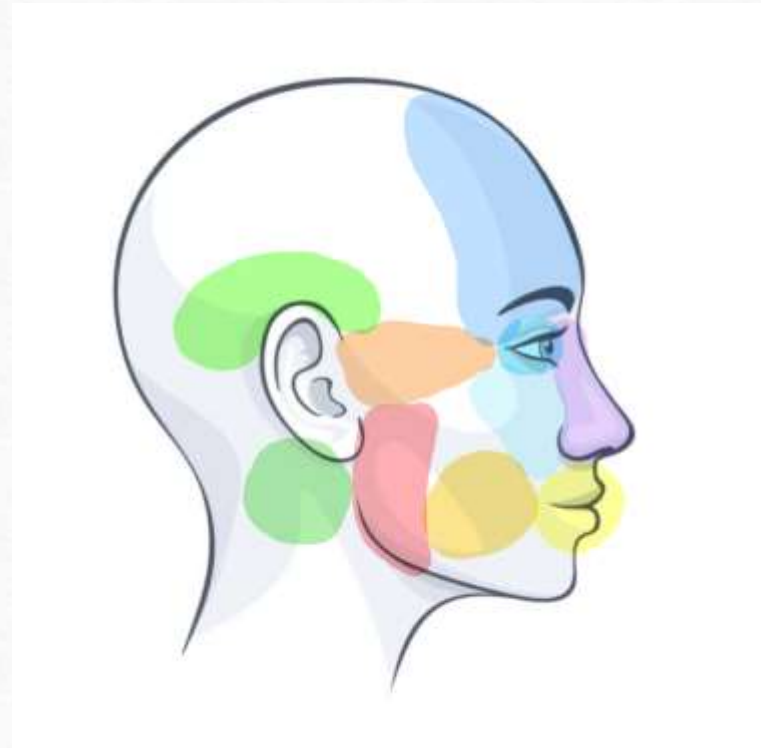
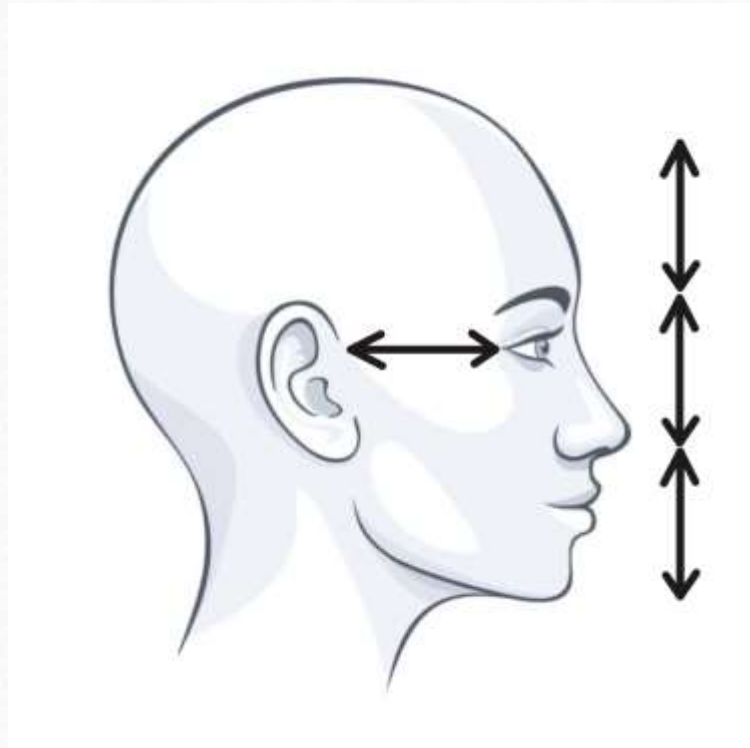
La limite supérieure du cou / limite inférieure de la face : la ligne nucale supérieure → le mastoïde → Le processus styloïde (du temporal) et le muscle digastrique.

La limite inférieure du cou : la première cote (K1) → l'articulation sterno-claviculaire → l'incisure sternale = incisure jugulaire du sternum = fourchette sternale.

FASCIAS DU COU



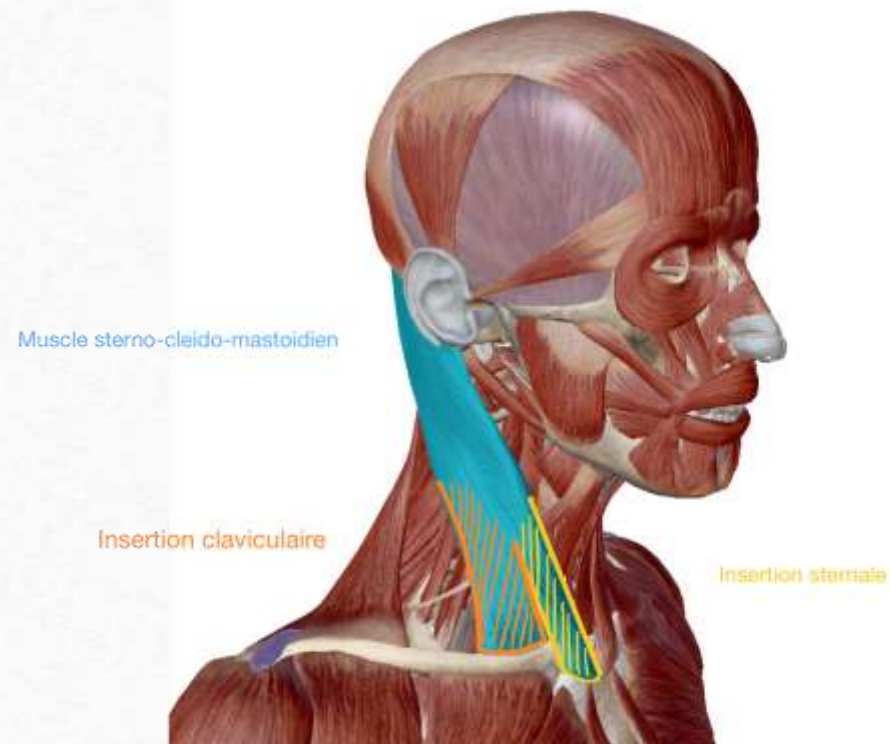
ANATOMIE SUPERFICIELLE



RÉGIONS DU COU

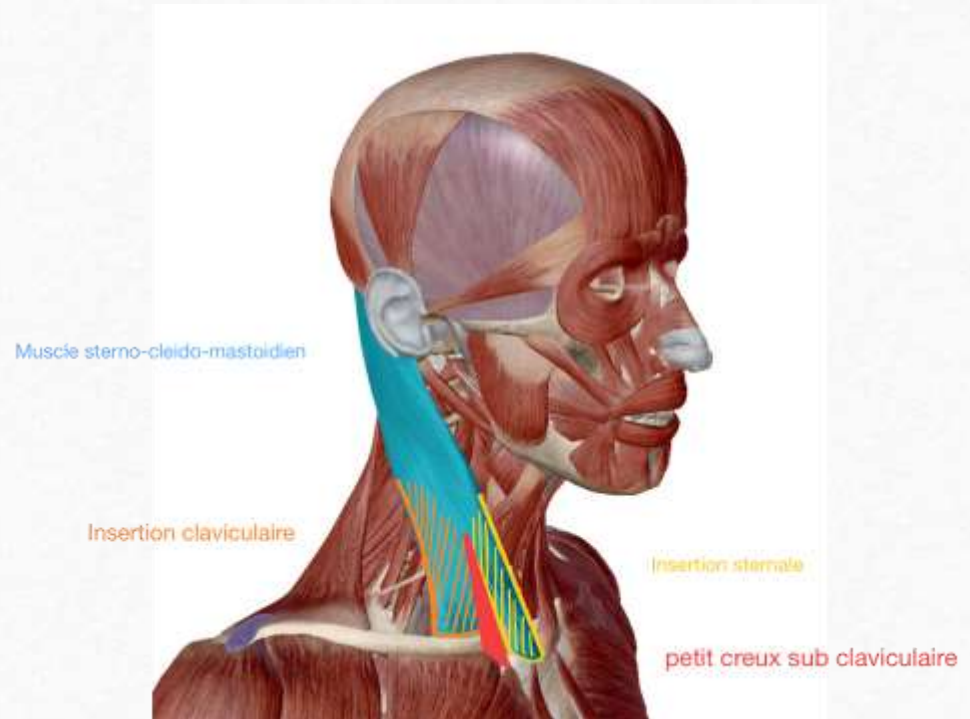
1. Région sternocléidomastoïdienne
2. Région du trigone carotidien
3. Région mandibulaire
4. Région sous-mandibulaire
5. Région sus-hyoïdienne
6. Région infra-hyoïdienne
7. Petit creux sus-claviculaire
8. Espace omo-trapézien
9. Région sus-claviculaire
10. Région sub-claviculaire

RÉGION STERNOCLÉIDOMASTOÏDIENNE



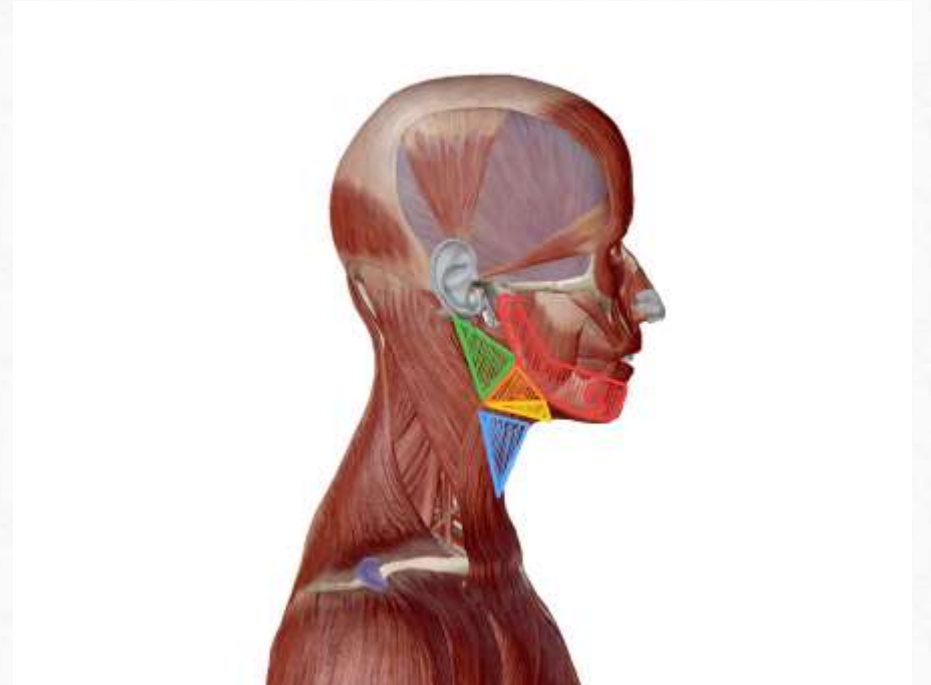
LE PETIT CREUX SUB-CLAVICULAIRE

LE PETIT CREUX SUB-
CLAVICULAIRE



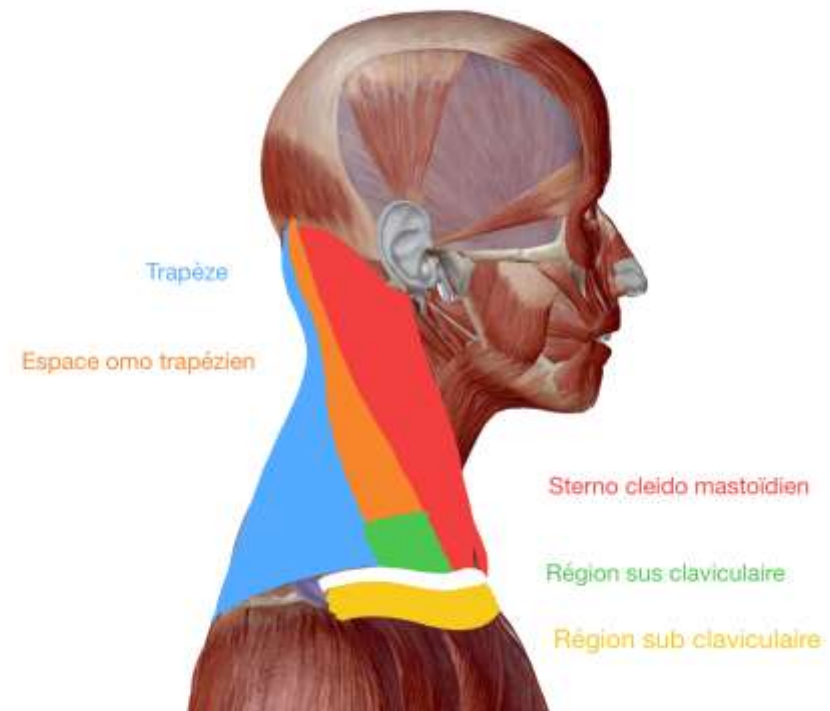
5 RÉGIONS EN SUPÉRIEUR DU COU

- Région du trigone carotidien
- Région sous-mandibulaire
- Région mandibulaire
- Région sus-hyoïdienne = sous-mentonnière
- Région infra-hyoïdienne

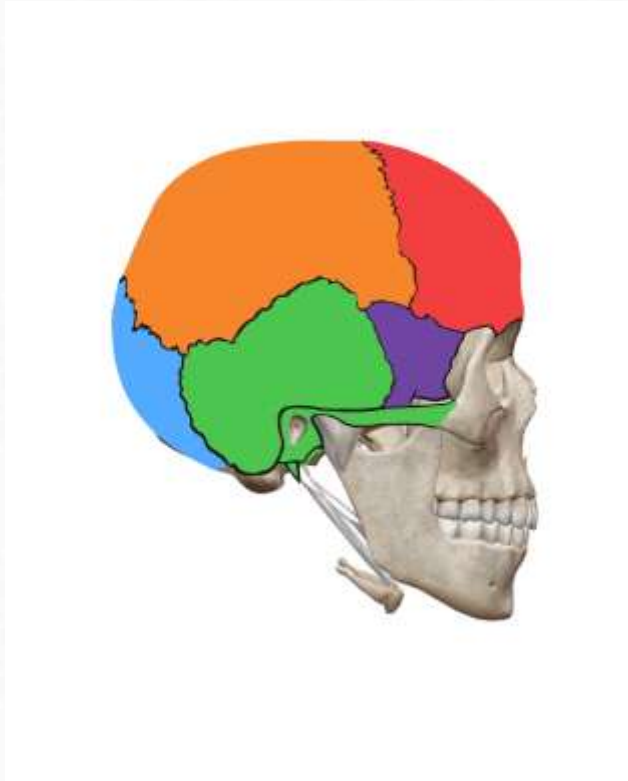


3 RÉGIONS EN INFÉRIEUR DU COU

- Espace omo-trapézien
- Région sus-claviculaire
- Région sub-claviculaire

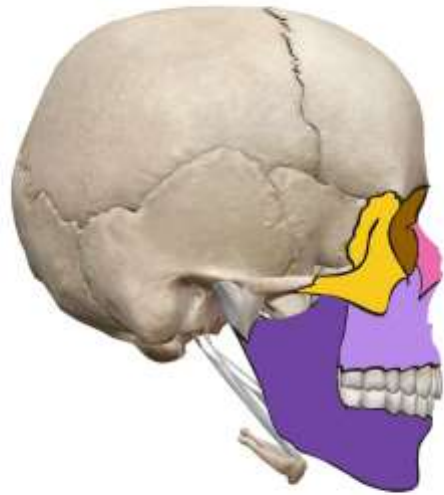


OS DU NEUROCRANE



- Os frontal
- Os pariétal
- Os occipital
- Os temporal
- Grande aile du sphénoïde

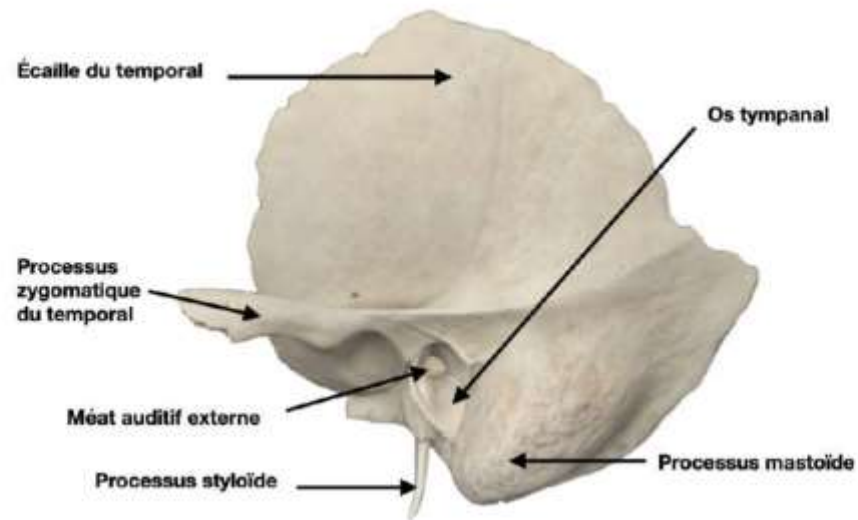
OS DU SPLANCHNOCRANE



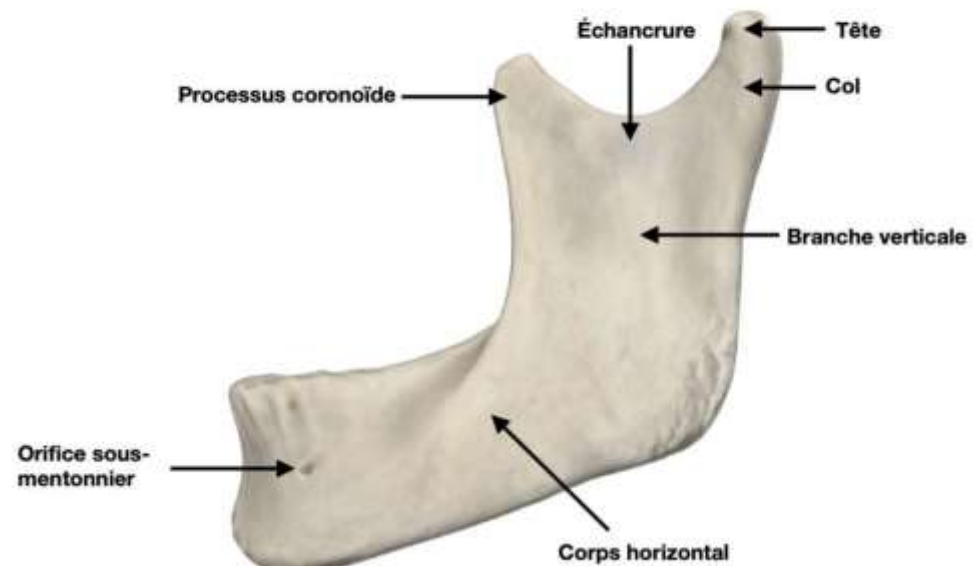
- Os zygomatique
- Os nasal
- Os maxillaire
- Os mandibulaire

DÉTAIL SUR L'OS TEMPORAL ET LA MANDIBULE

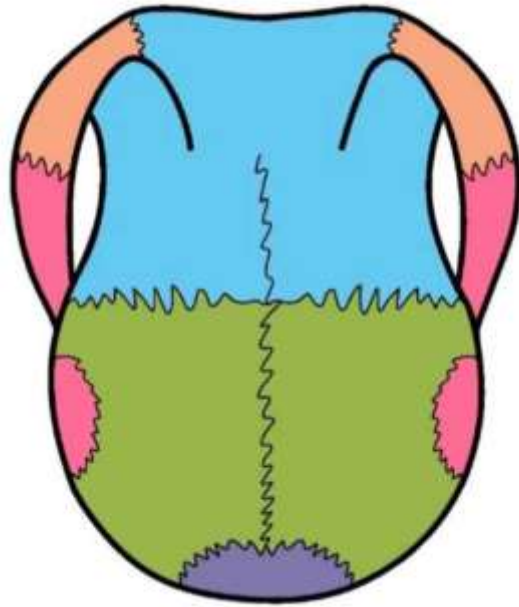
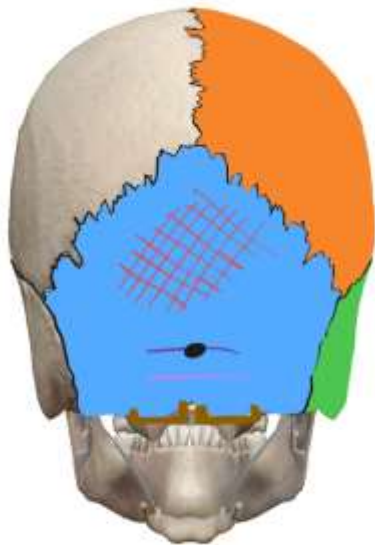
Petit point sur l'os temporal : (je vous remets les captures de mon vieux qui sont très claires !)



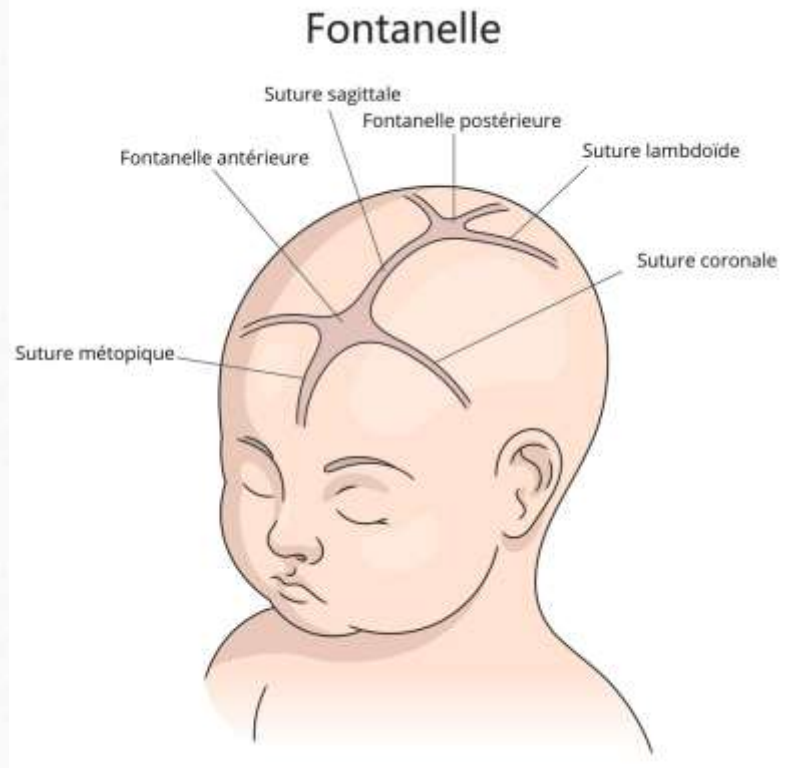
Point sur la mandibule :



OS VISIBLES SUR LES DIFFÉRENTES VUES DE LA TÊTE



CRÂNE DU NOUVEAU-NÉ



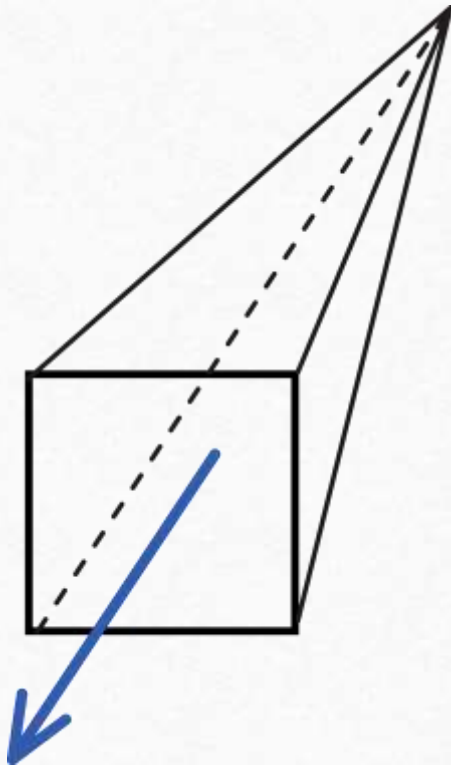
OSSIFICATION MEMBRANEUSE

FONTANELLE

SUTURES

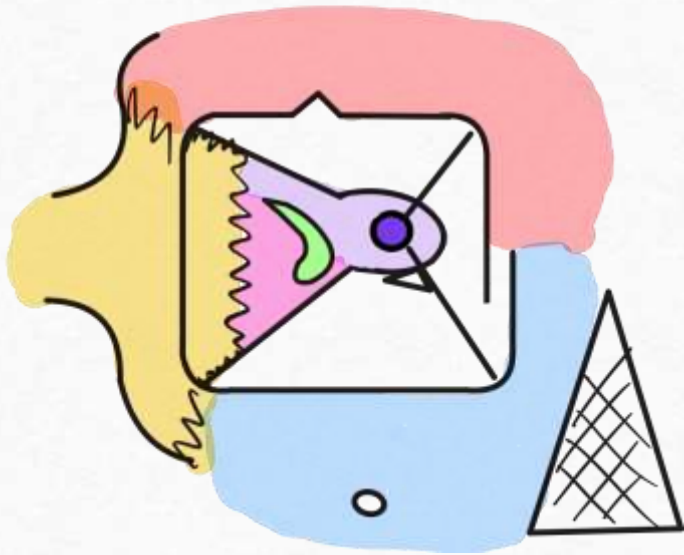
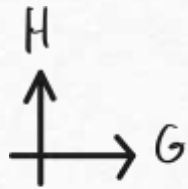
NOM DE LA FONTANELLE	LOCALISATION
LAMBDATIQUE = LAMBDOÏDE	Entre pariétaux et occipital
ASTÉRIQUE	Entre pariétal, occipital et temporal
OBELIQUE	Expansion dans la partie médiane des deux os pariétaux
PTÉRIQUE	Entre frontal, sphénoïde et pariétal
METOPIQUE	Entre les deux os frontaux initiaux, car initialement les os frontaux sont séparés par la fontanelle métopique. Cette dernière régressera pour ne donner qu'un os frontal.
BREGMATIQUE « GRANDE FONTANELLE »	<ul style="list-style-type: none"> * Palpable, saillante Entre les deux frontaux et les deux pariétaux * En la palpant, on peut avoir un reflet de la tension du crâne de l'enfant * Elle se bombe lorsque l'enfant crie <p>La grande fontanelle disparaît vers le 8ème mois de vie, les autres disparaissent généralement plus tôt. Les fontanelles permettent aux os du crâne de s'adapter à la filière génitale féminine lors de l'accouchement.</p>

CAVITÉ ORBITAIRE



- Pyramide à base antérieure
- Base de la pyramide : orifice antérieur de la cavité orbitaire
- 4 faces : supérieure, médiale, latérale et inférieure
- Grand axe : oblique en avant et en dehors
- Sommet interne

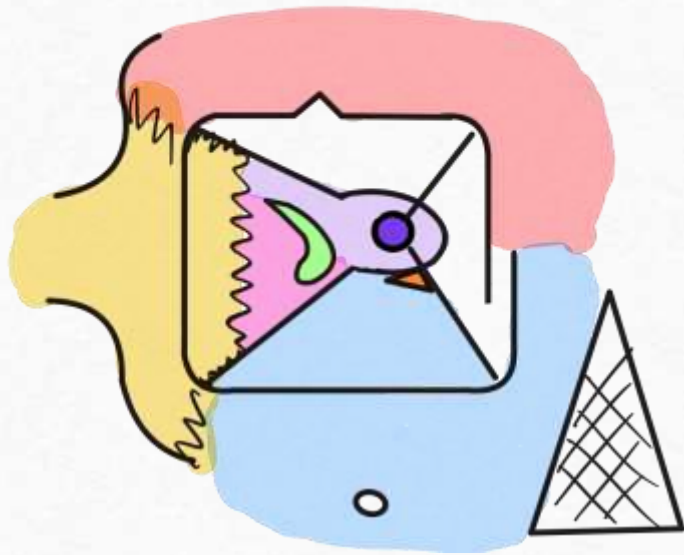
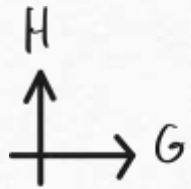
PAROIS DE LA CAVITÉ ORBITAIRE SIMPLIFIÉE



PAROI LATÉRALE

- Os zygomatique
- PAS (petite aile du sphénoïde)
- GAS (grande aile du sphénoïde)
- Foramen optique
- Fissure orbitaire supérieure

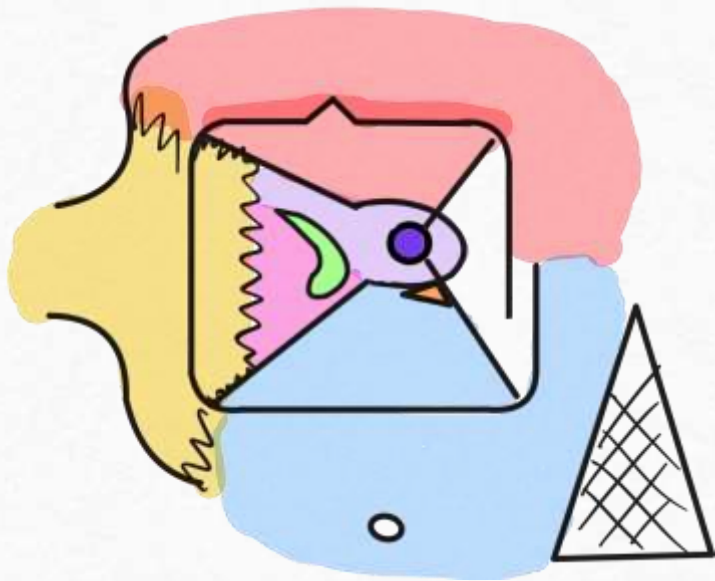
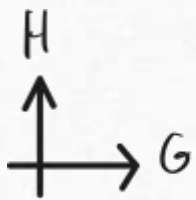
PAROIS DE LA CAVITÉ ORBITAIRE SIMPLIFIÉE



PAROI INFÉRIEURE

- Os maxillaire
- Fissure orbitaire inférieure

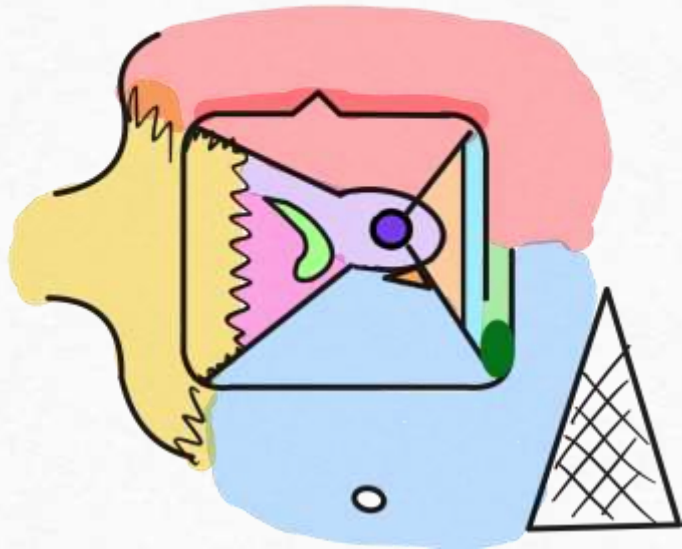
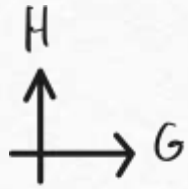
PAROIS DE LA CAVITÉ ORBITAIRE SIMPLIFIÉE



PAROI SUPÉRIEURE

- Os frontal

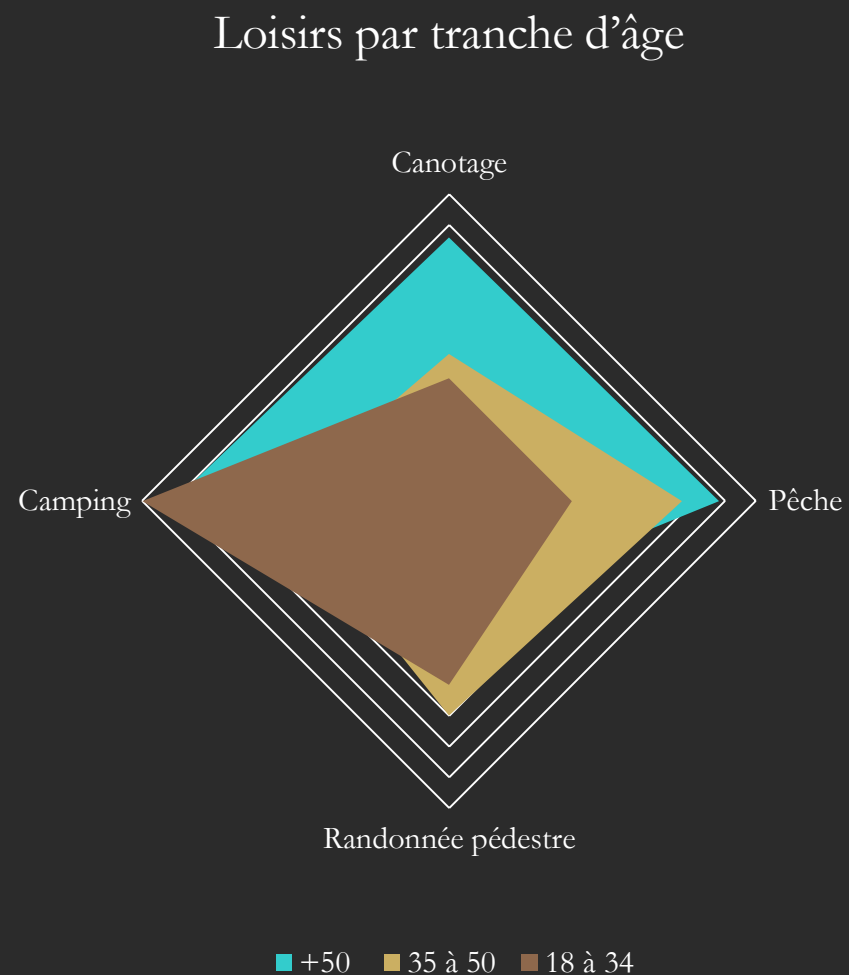
PAROIS DE LA CAVITÉ ORBITAIRE SIMPLIFIÉE



PAROI MÉDIALE

- Os ethmoïde
- Os lacrymal
- Gouttière lacrymal du canal lacrymal

LOISIRS POPULAIRES



ACCÉDER À
L'EXCEL-
LENCE

Étape 1

Procurez-vous l'équipement

Étape 2

Prise en main

Étape 3

Entraînez-vous beaucoup



CONTACTEZ- NOUS

xyz@example.com