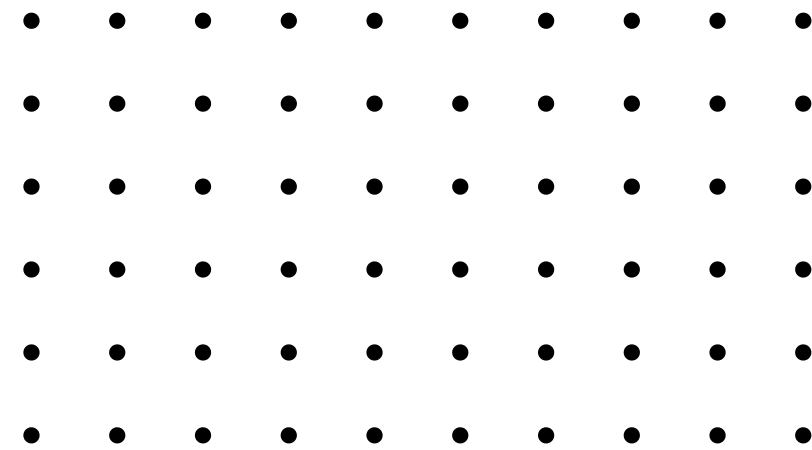




VERTEBRES CERVICALES



ANATOMIE TETE & CROISIERE

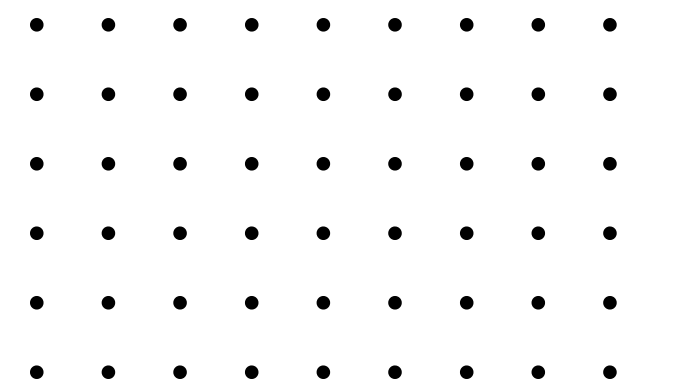
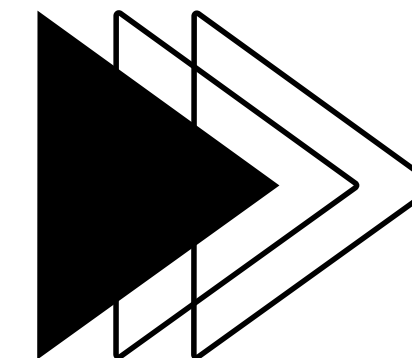




SOMMAIRE



- 1** Limites du cou
- 2** Rachis cervical
- 3** Vertèbre cervicale type
- 4** Vertèbres particulières
- 5** Trajet de l'artère vertébrale





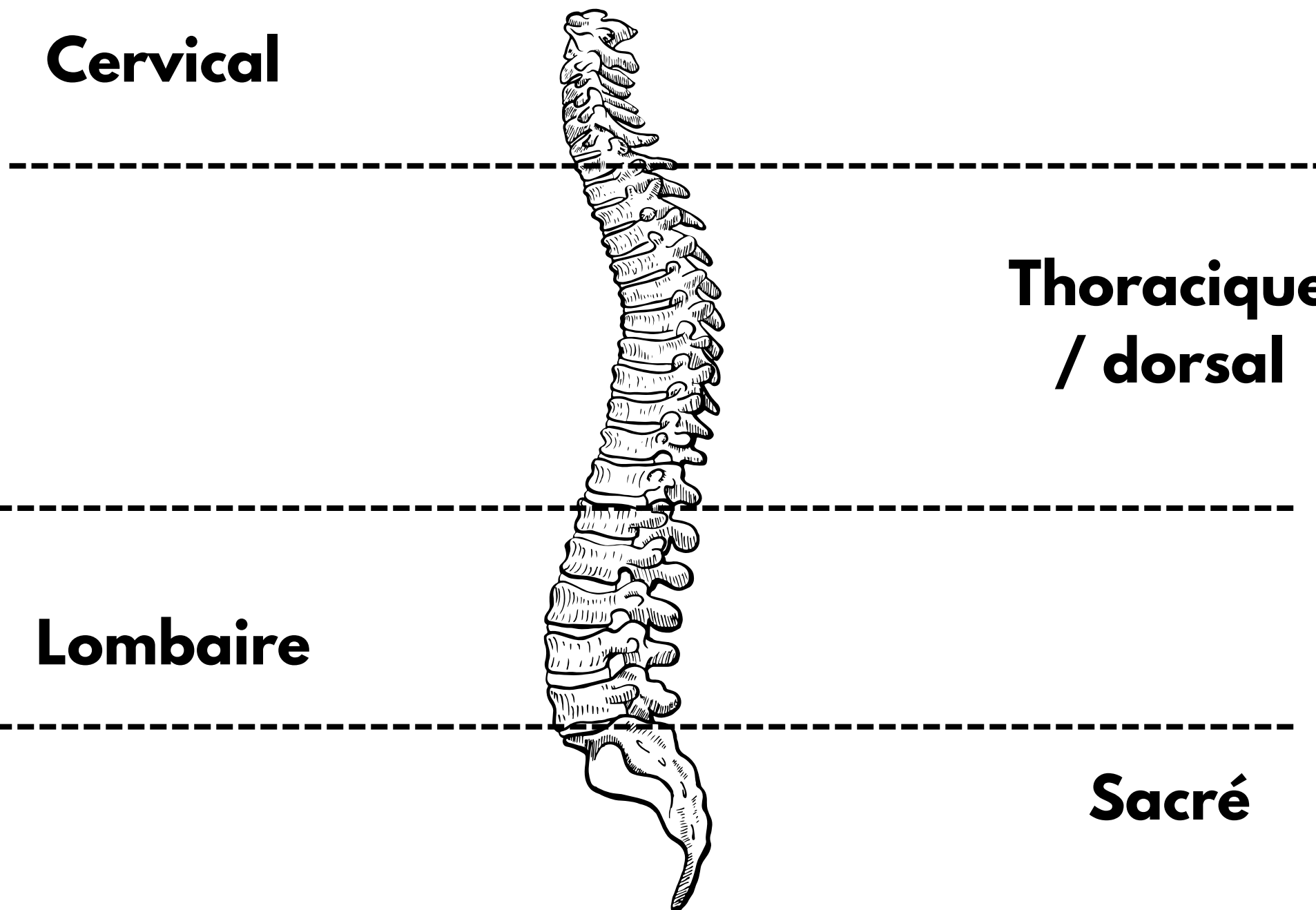
VOCABULAIRE



Rachis

= colonne vertébrale

Cervical



**Thoracique
/ dorsal**

Lombaire

Sacré

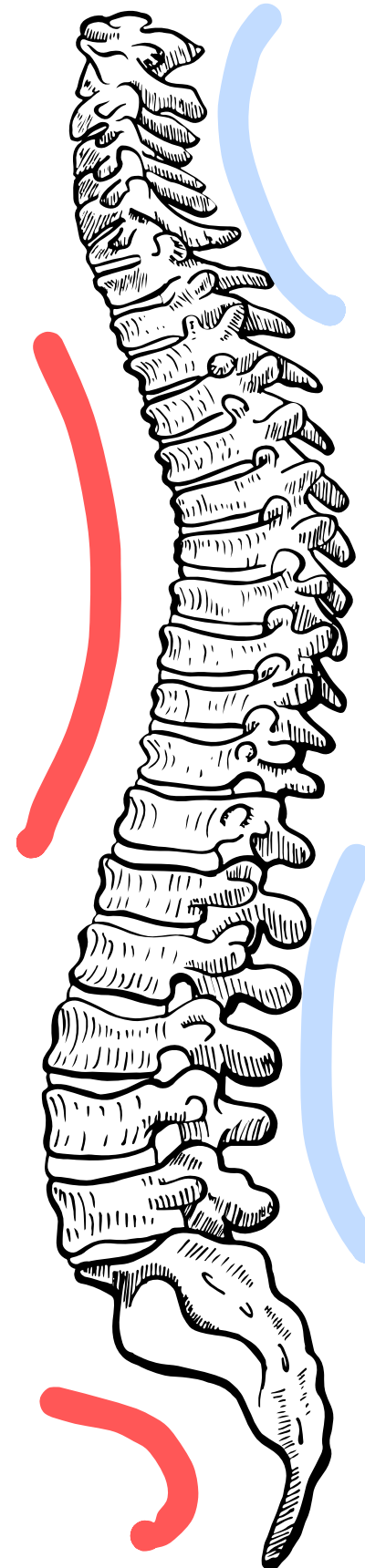


VOCABULAIRE



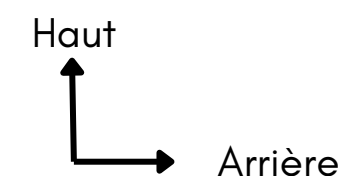
Cyphose

= convexe en arrière
= concave en avant



Lordose

= convexe en avant
= concave en arrière





VOCABULAIRE



Lordose

= convexe en avant

= concave en arrière





PARTIE 1



LES LIMITES DU COU





LIMITES DU COU

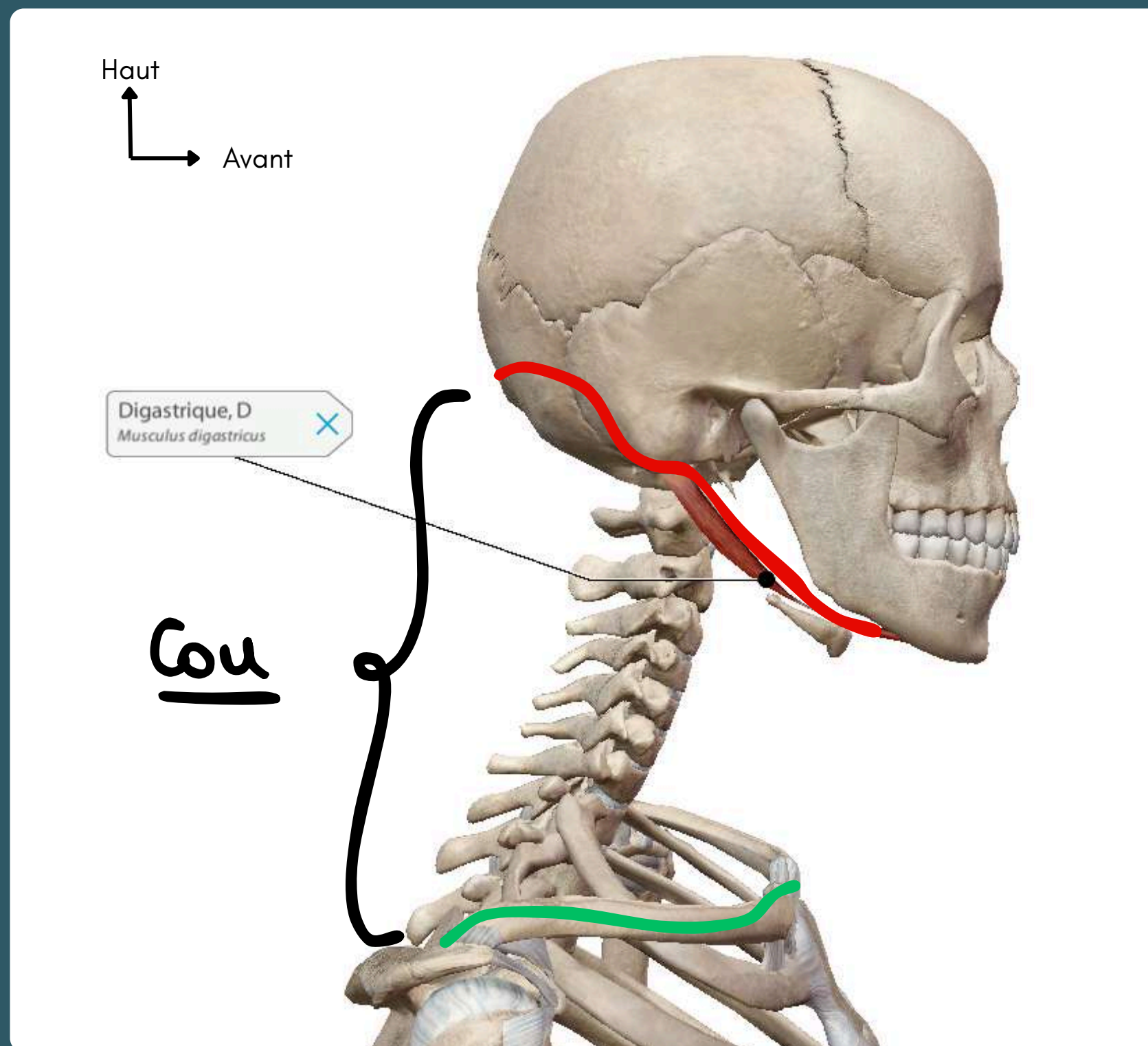


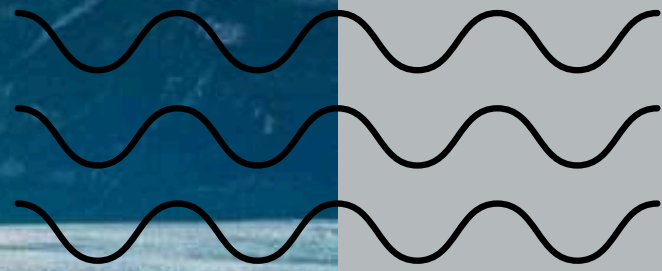
Limite supérieure

- Ligne nuchale supérieure
- Processus mastoïde
- Processus styloïde
- Muscle digastrique

Limite inférieure du cou

- Bord supérieur clavicule
- Articulation sterno-claviculaire
- Incisure jugulaire du sternum



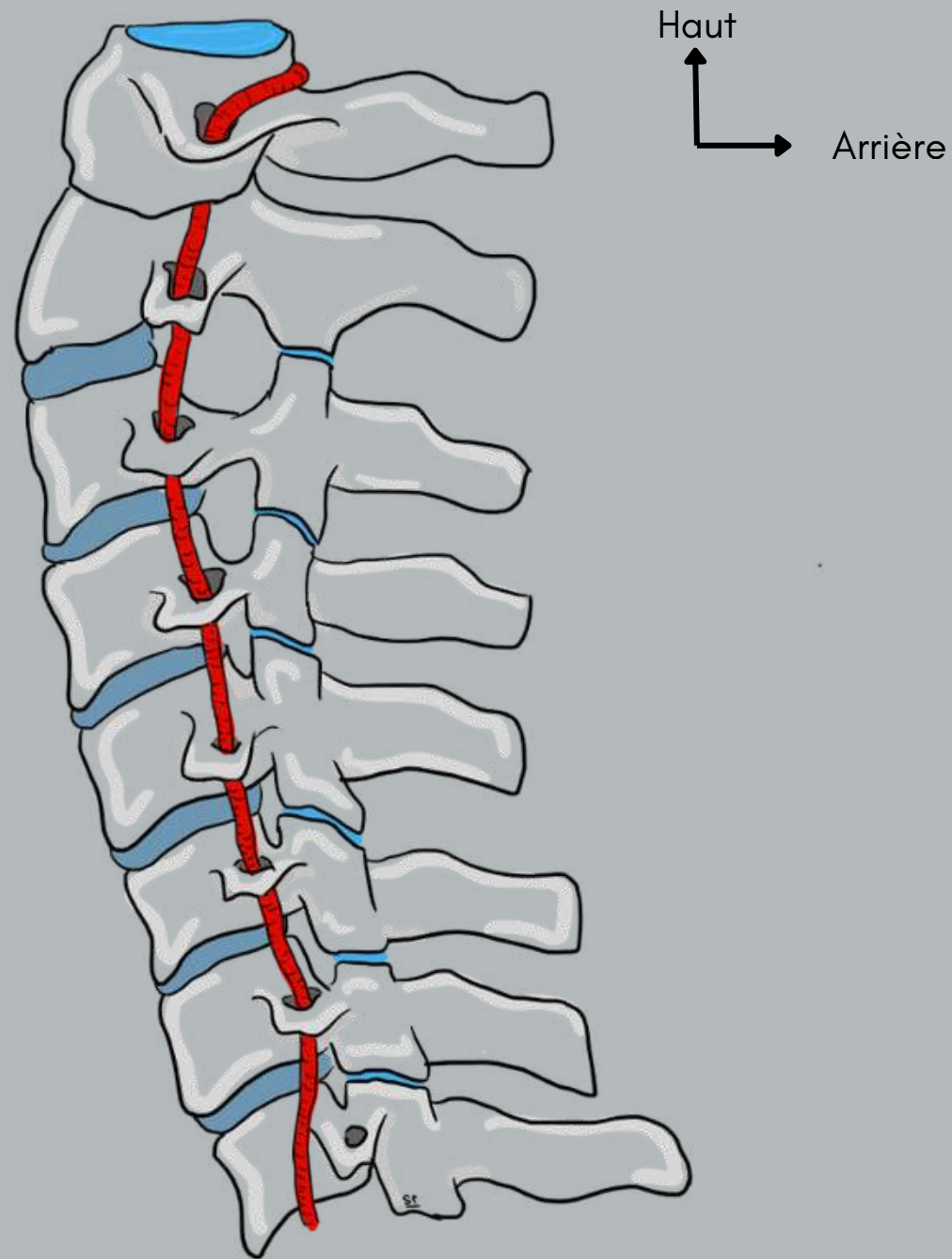


PARTIE 2



LE RACHIS CERVICAL

🔍 RACHIS CERVICAL



Caractéristiques :

- **7 vertèbres cervicales ++**
- **Lordose ++**
- **Très mobile**
- **Limités par des charnières**
- **Séparé en 2 étages**

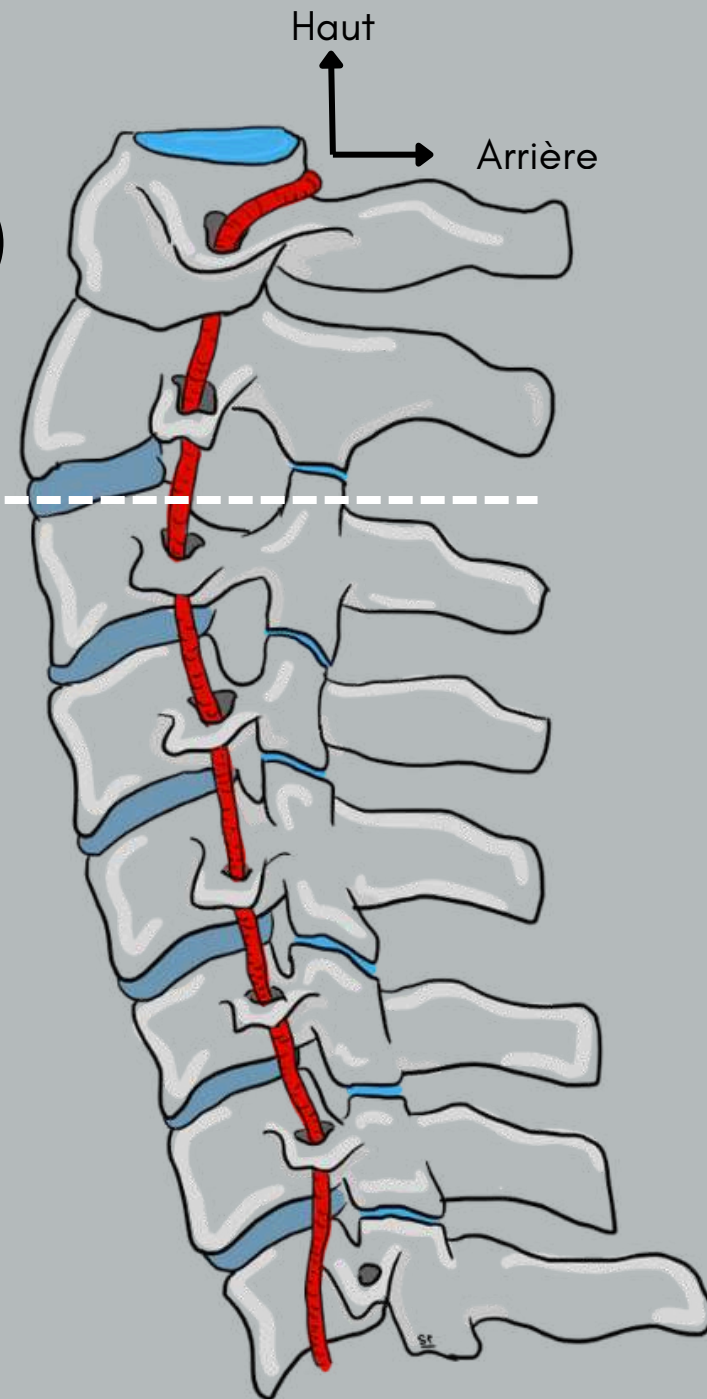
RACHIS CERVICAL



= 7 vertèbres cervicales ++

Etage supérieur (C1+C2)
= vertèbres
particulières

**Etage inférieur
(C3 → C7)**



2 charnières :

- Crânio-cervicale
 - condyles occipitaux
 - C1
- Cervico-thoracique
 - C7
 - Th1

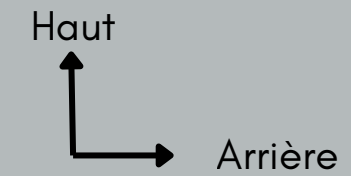
2 étages du rachis cervical :

- Supérieur : C1 + C2
- Inférieur : C3 → C7

RACHIS CERVICAL



= 7 vertèbres cervicales ++



Charnière crânio-cervicale

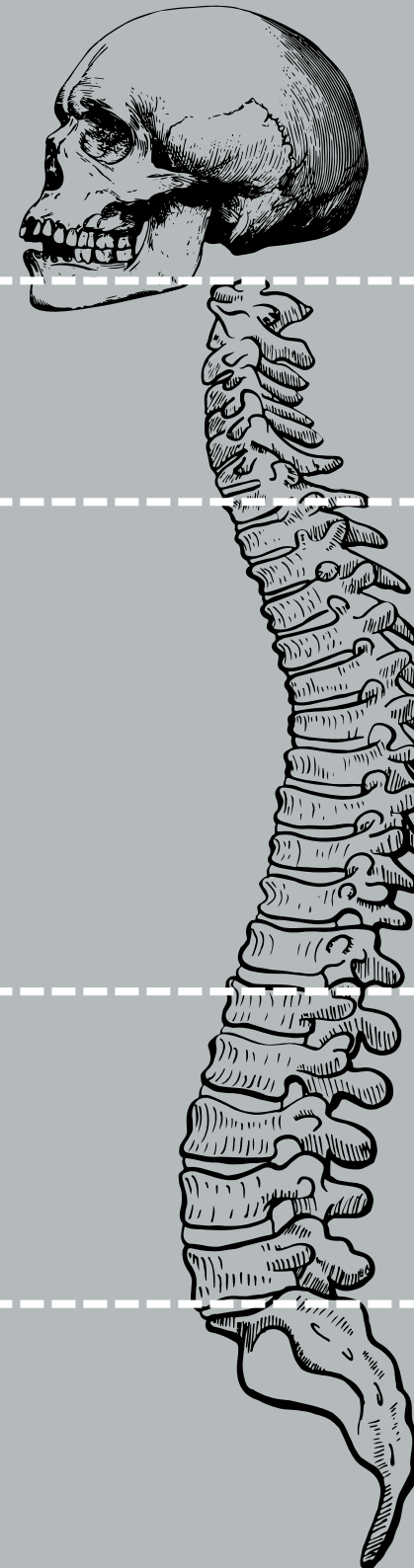
Cervical

Charnière thoraco-cervical

**Thoracique
/ dorsal**

Lombaire

Sacré





PARTIE 3



LA VERTEBRE CERVICALE TYPE

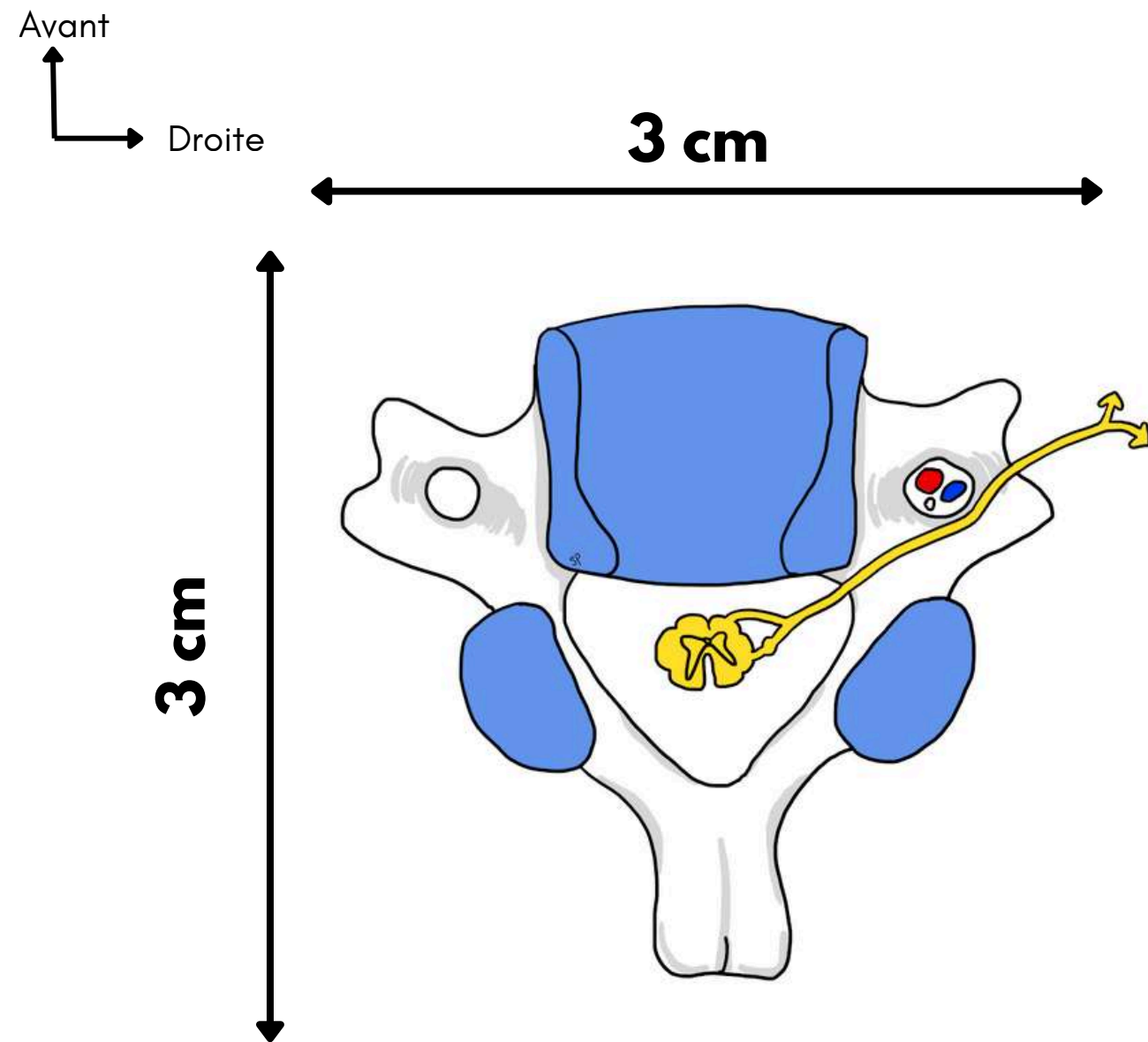




CERVICALE TYPE



VCT = C5



Caractéristiques :

- 3 x 3 cm
- forme carrée, petite

Éléments de la vertèbre :

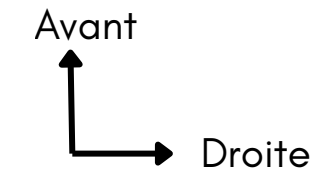
- Corps vertébral
- Processus épineux
- Processus transverse
- Processus articulaire



1/ CORPS VERTEBRAL



Vue supérieure

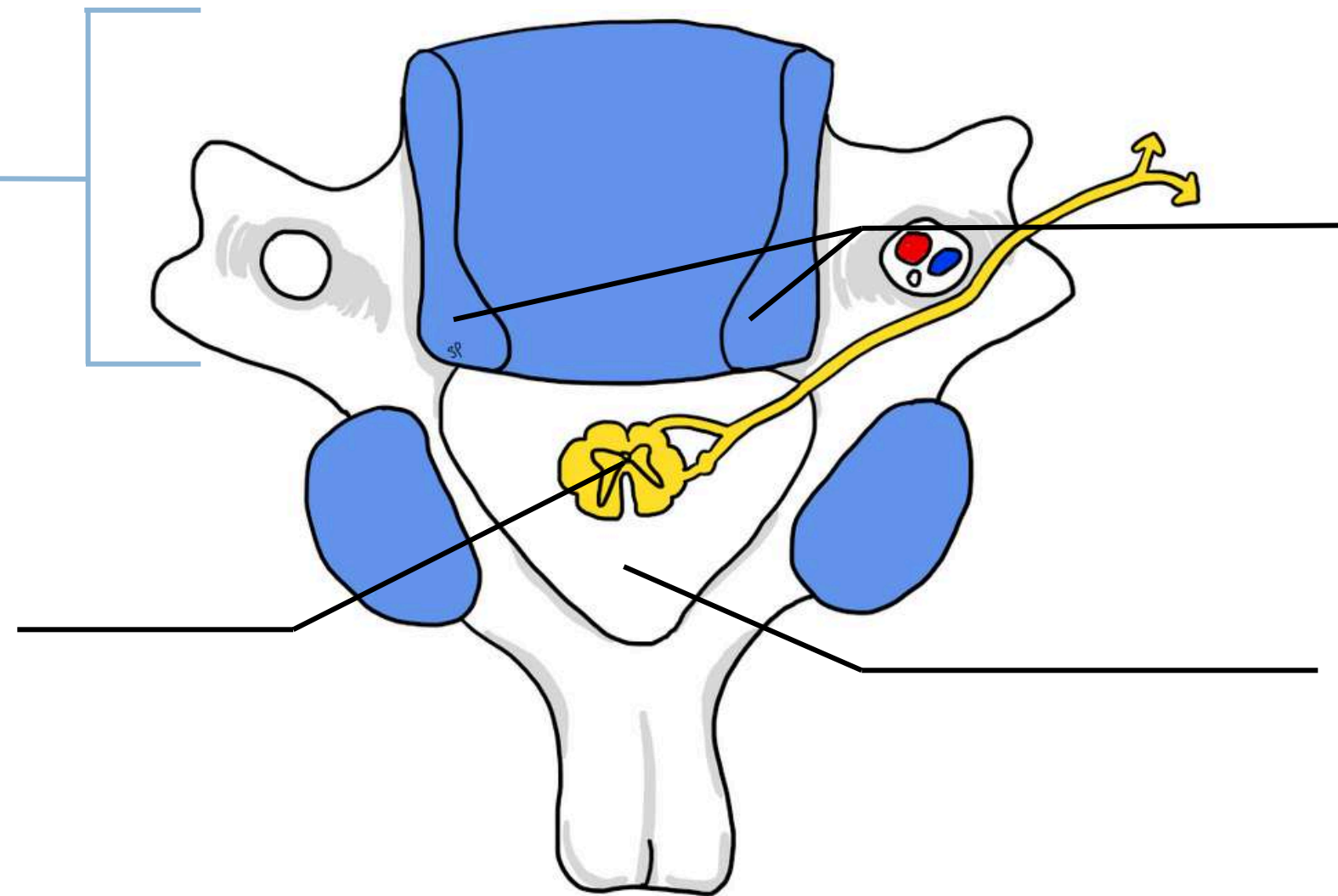


Corps vertébral

**Uncus (=processus
unciforme)**

Moelle spinale

Foramen vertébral
= triangle à base antérieure



- Corps = quadrangulaire
- Uncus = surélévations / processus du plateau supérieur (latéral)
- Foramen vertébral =/= transverse → passage moelle

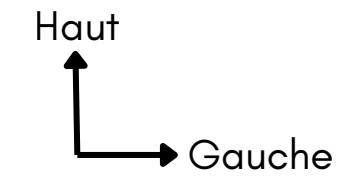


1/ CORPS VERTEBRAL



Vue antérieure

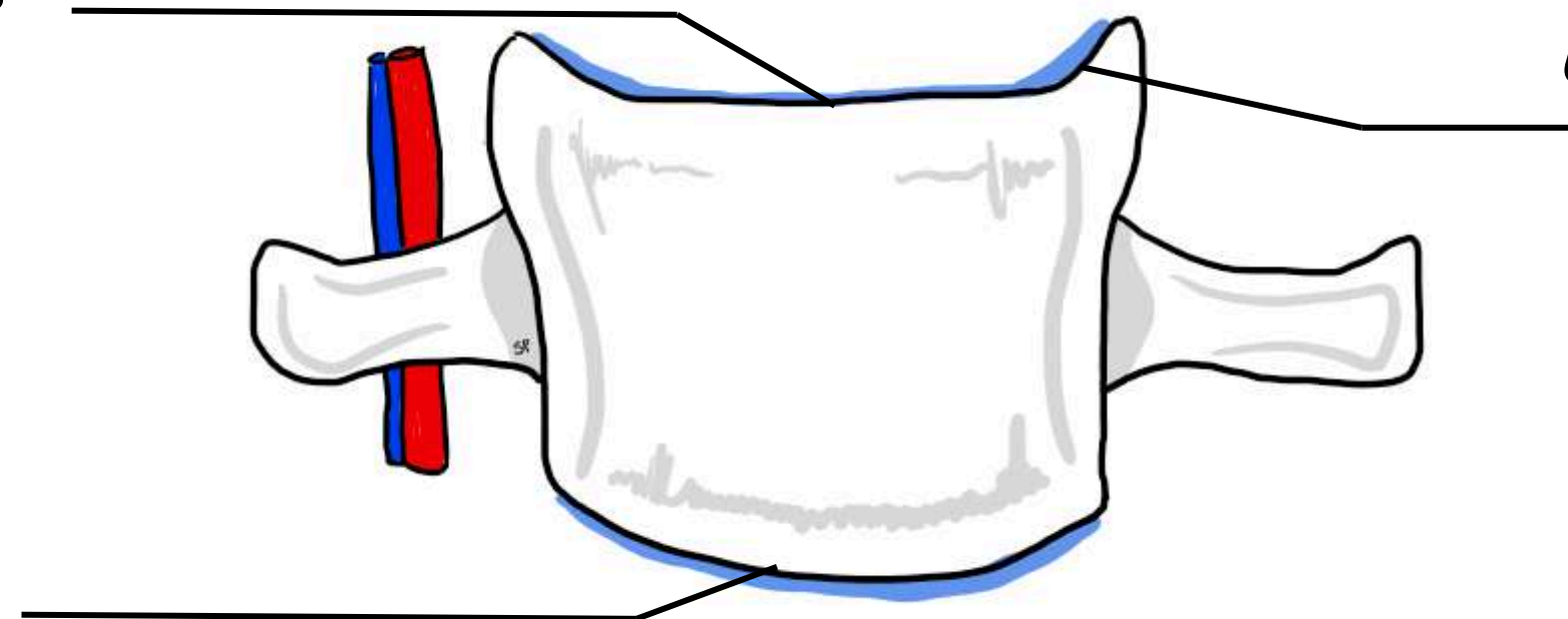
Corps vertébral



Plateau supérieur
= concave vers le haut

**Uncus (=processus
unciforme)**
= recouvert de cartilage
sur sa face médiale

Plateau inférieur
= convexe vers le bas

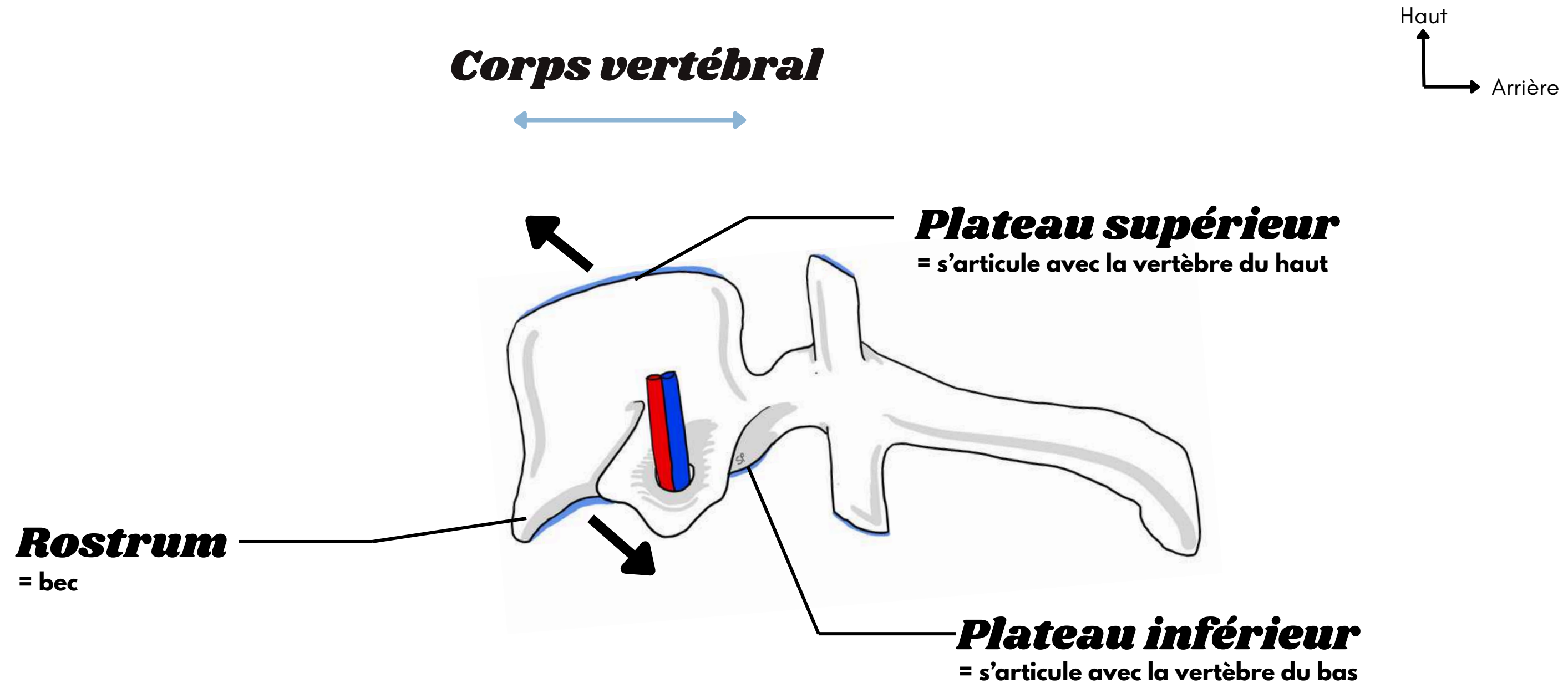




1/ CORPS VERTEBRAL



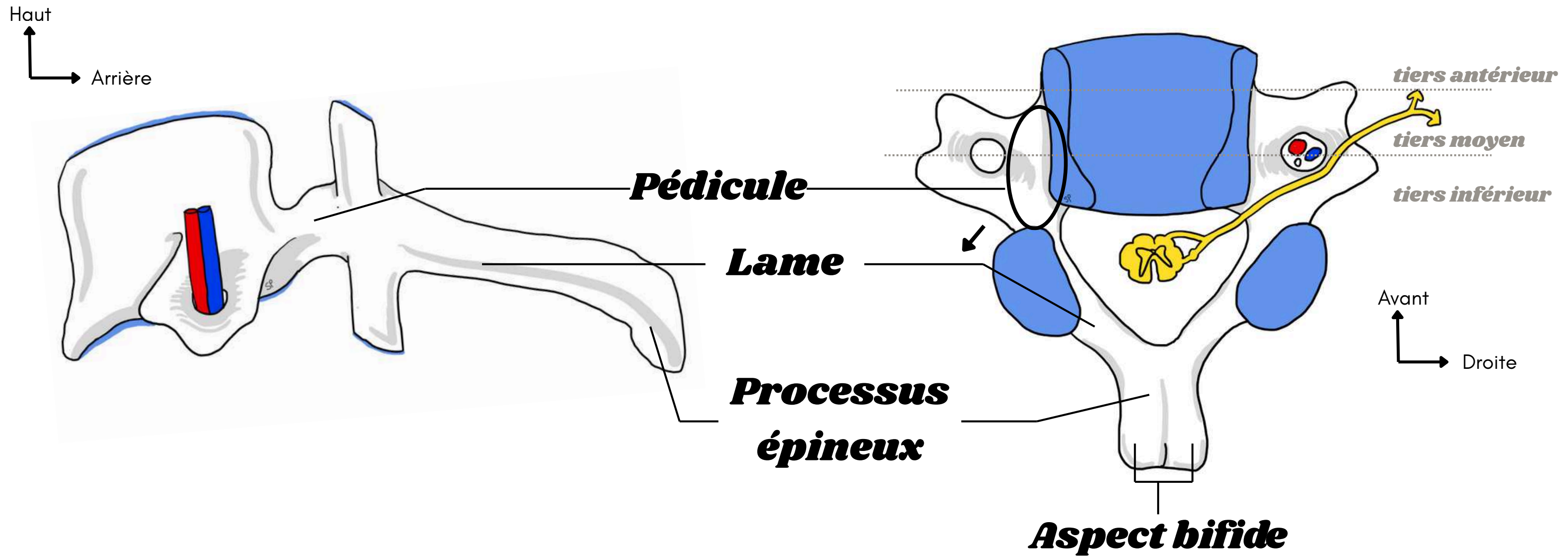
Vue latérale gauche



- **Plateau supérieur = convexe, vers le haut et devant**
- **Plateau inférieur = vers le bas et derrière**



2/ PROCESSUS EPINEUX



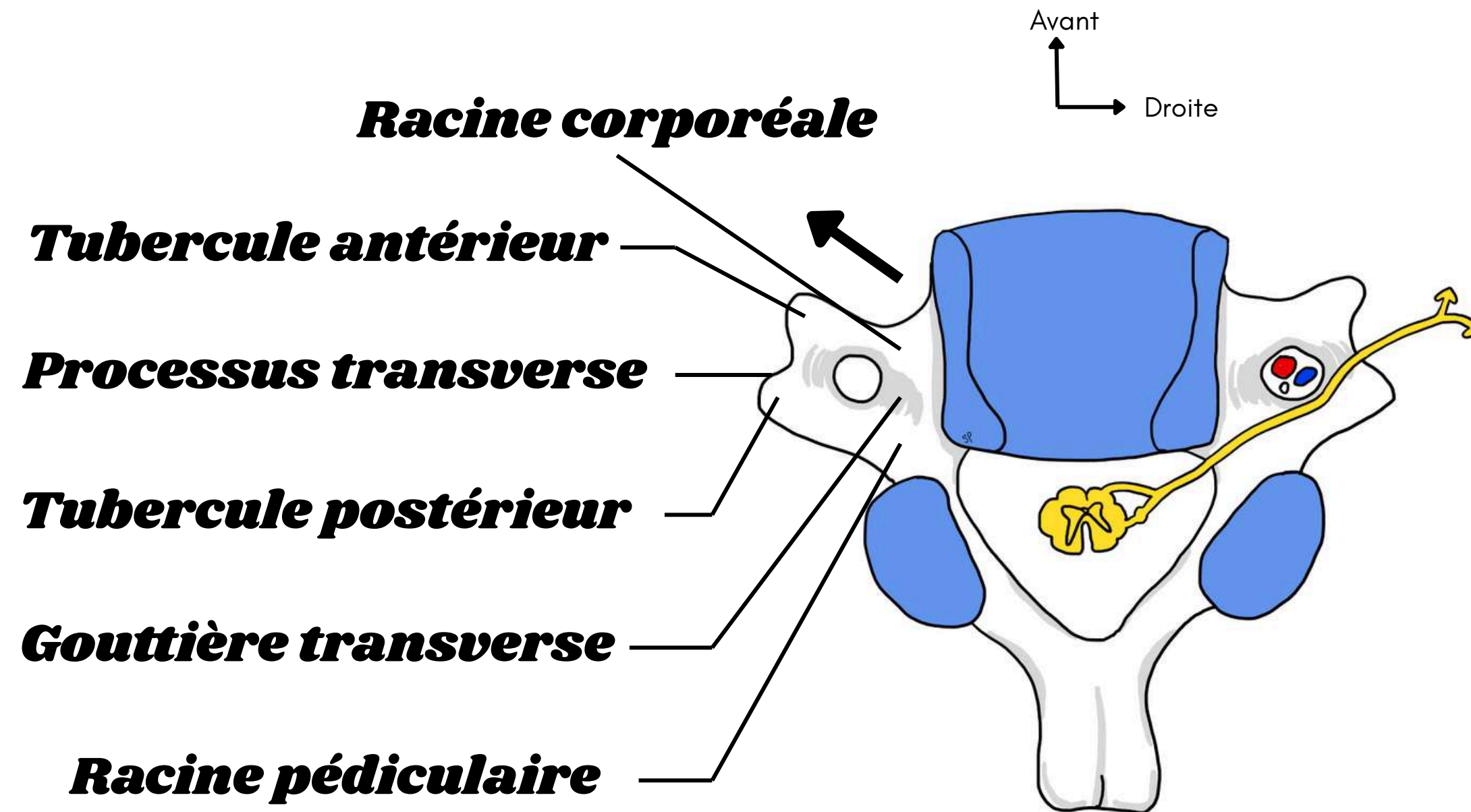
- **Pédicule → lame → processus épineux**
- **PE = bifide +++**



3/ P. TRANSVERSES



Composante osseuse



Orientation :

- Avant + dehors (flèche noire)

Forme :

- Concave vers le haut (forme de gouttière = transverse)
- 2 tubercules (antérieur + postérieur)

2 racines (= éléments d'accroche)

- Corporeale (corps V)
- Pédiculaire (au pédicule osseux)



3/ P. TRANSVERSES



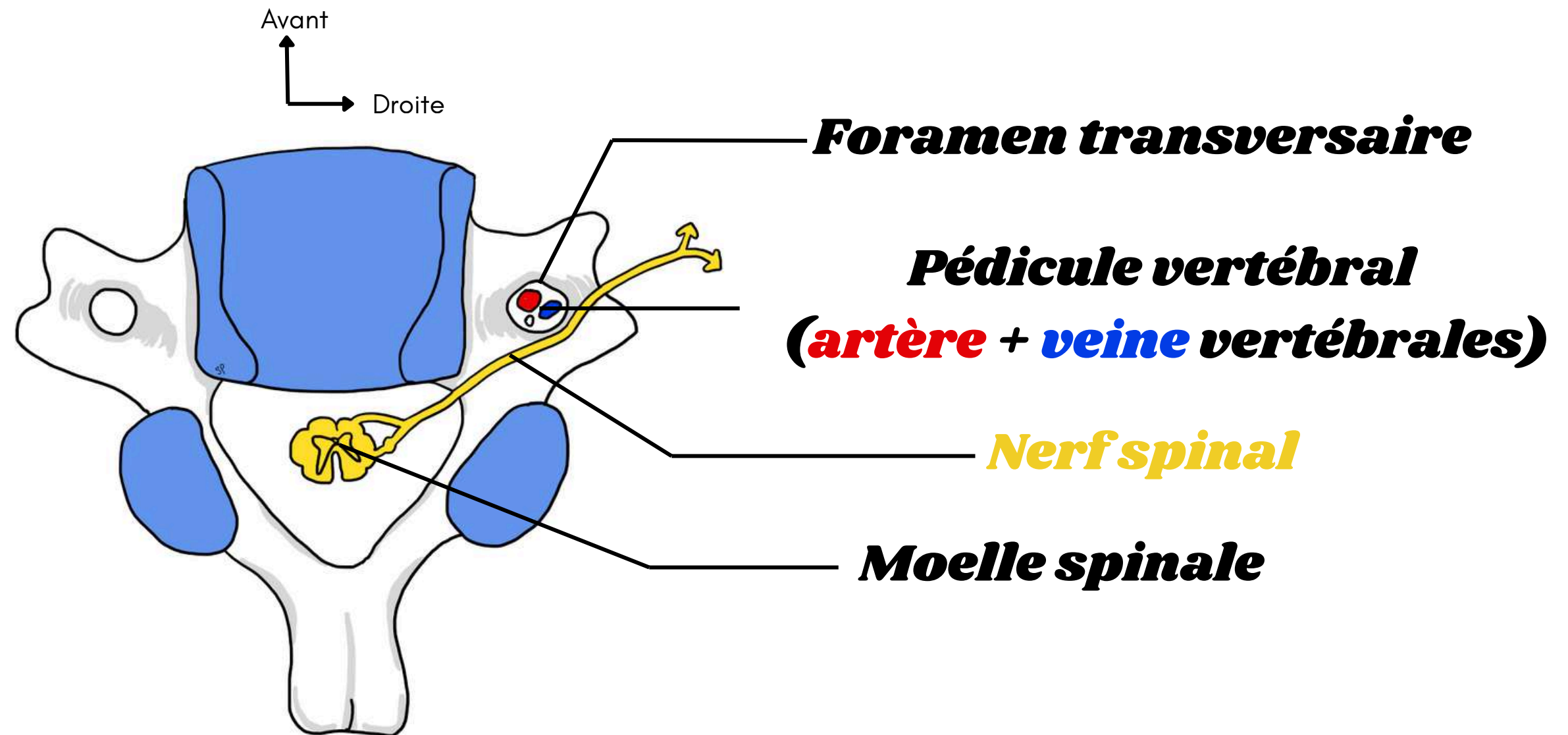
Composante vasculonerveuse

Foramen transversaire :

- Artère + veine vertébrales

Gouttière transverse :

- Nerf spinal (issu moelle)

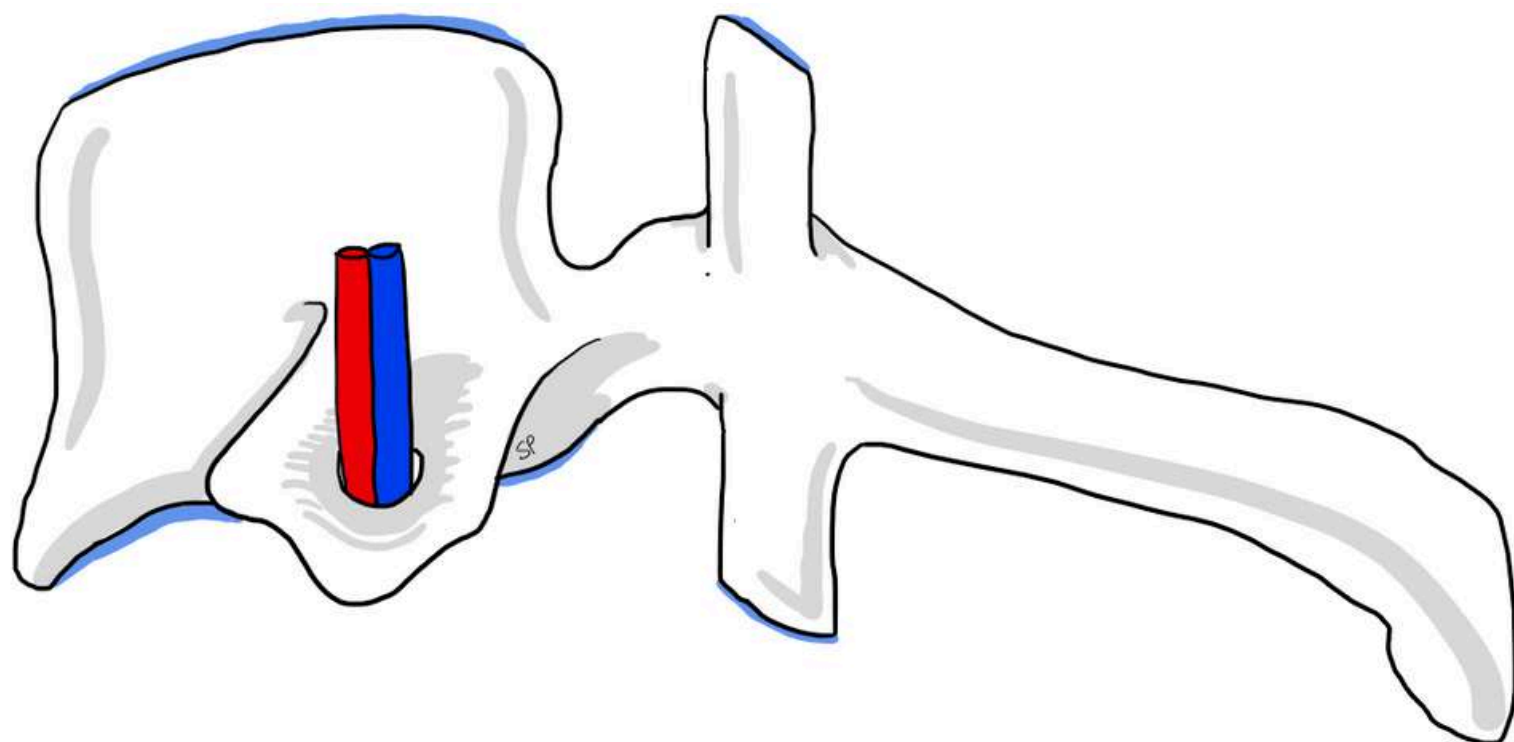


NB : le nerf spinal prend le nom de la vertèbre cervicale sous-jacente (dessous) jusqu'à Th1, puis prend le nom de la vertèbre sus-jacente (dessus)

3/ P. TRANSVERSES

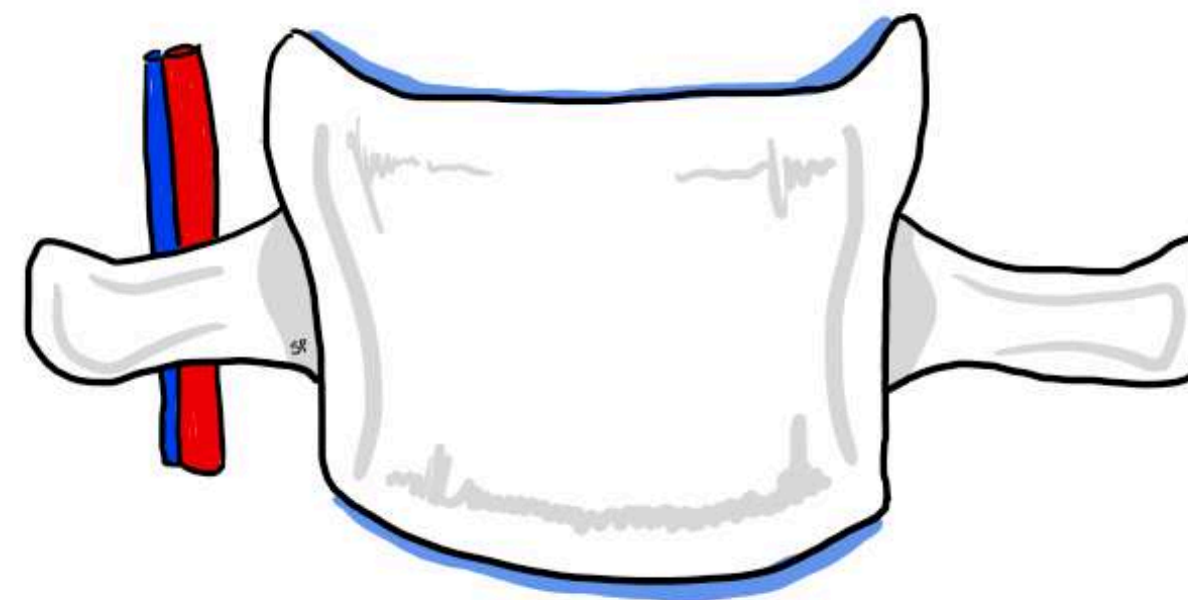
Autres vues

Haut
Arrière



Vue latérale gauche

Haut
Gauche



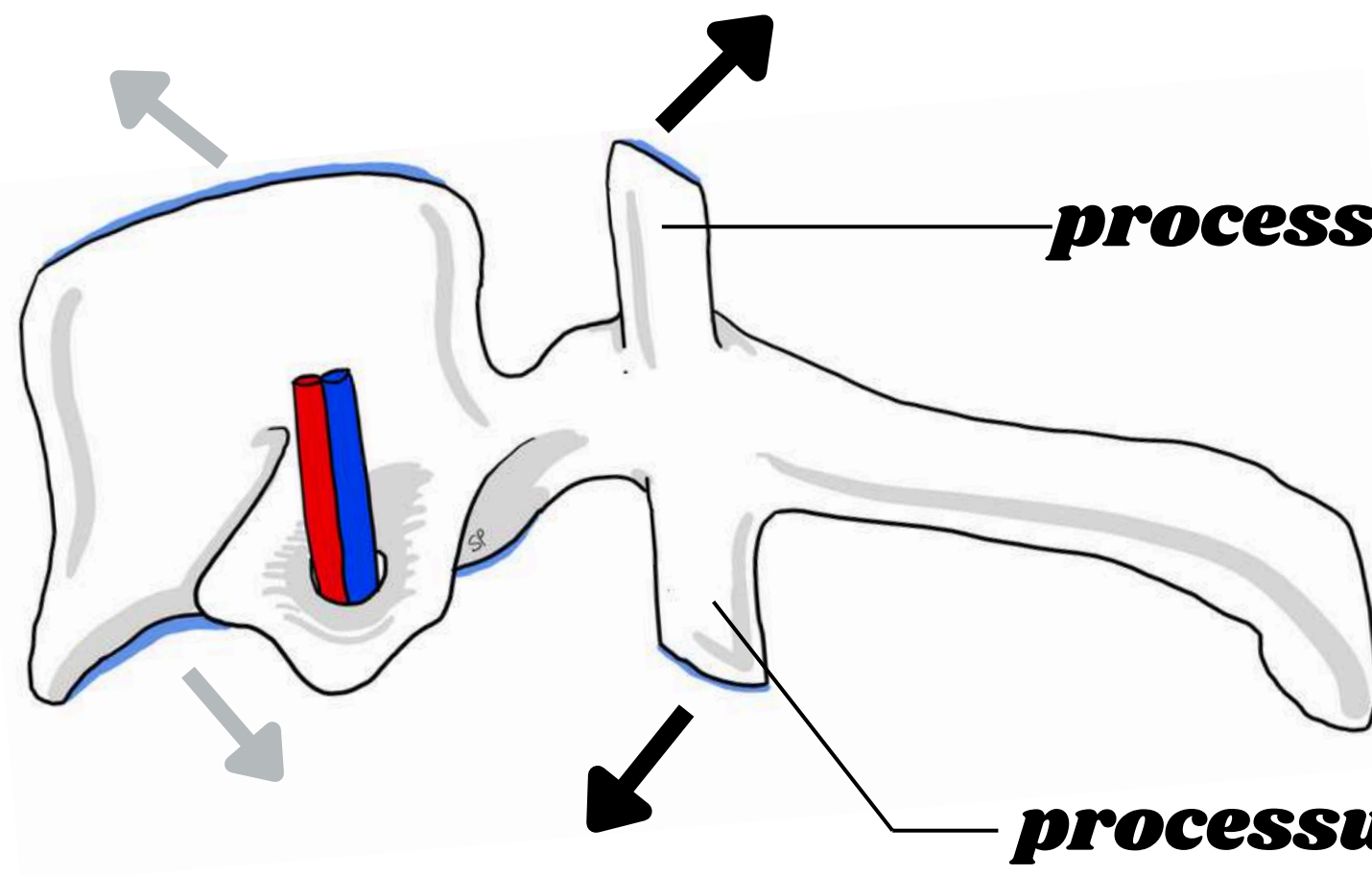
Vue antérieure



4/ P. ARTICULAIRES



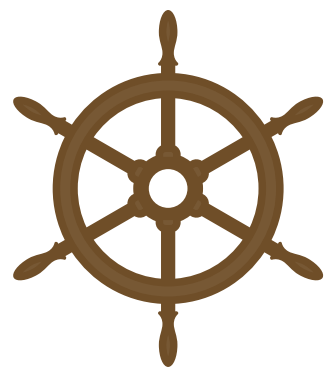
Haut
Arrière



processus artulaire supérieur
= regarde vers le haut et l'arrière

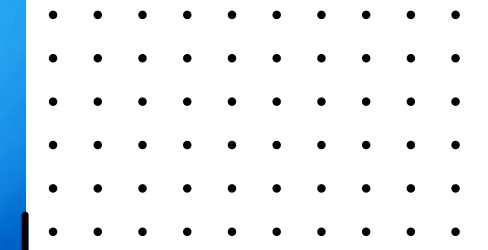
processus artulaire inférieur
= regarde vers le bas et l'avant

- Recouverts de cartilage
- Orientations opposées aux plateaux du CV (flèches grises)



RECAP VCT

Composantes	Caractéristiques à connaître ++
CORPS VERTEBRAL	<ul style="list-style-type: none"> • 2 plateaux (orientations ++) • Processus unciforme • 2 surfaces articulaires (cartilage)
FORAMEN VERTEBRAL	<ul style="list-style-type: none"> • Passage moelle spinale /!\ =/= foramen transversaire
PROCESSUS EPINEUX	<ul style="list-style-type: none"> • Unique • Pédicule → lames vertébrales • PE = réunion lame D + G
PROCESSUS TRANSVERSE	<ul style="list-style-type: none"> • Doubles (droit et gauche) • Orientation ++ • Gouttière + passage nerf spinal • Foramen transverse + passage pédicule
PROCESSUS ARTICULAIRES	<ul style="list-style-type: none"> • Doubles (droit et gauche) → 4 surfaces articulaires • Facette supérieure et inférieure (orientations inverses des plateaux du CV)



RECAP SA

Composantes	Nombre de surfaces articulaires (SA)
Processus articulaires	4 SA (inf + sup + D + G)
Corps Vertébral	2 SA (plateau inf + sup)



T'AS CRU C'ETAIT FINI?!?!

COURAGE

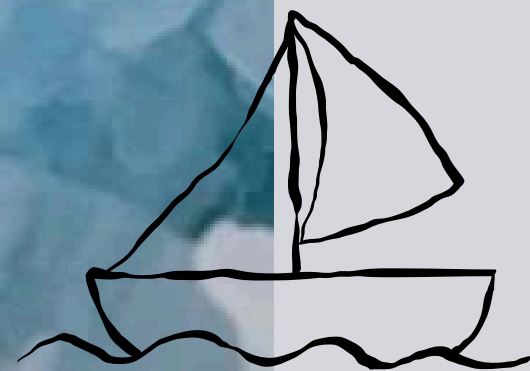
ON CONTINUE HIHI



PARTIE 4



LES VERTEBRES CERVICALES PARTICULIÈRES





V. PARTICULIERES



2 TYPES DE VERTEBRES PARTICULIERES

ETAGE SUPERIEUR

- C1 (Atlas)
- C2 (Axis)

ETAGE INFERIEUR

- C6
- C7



V. PARTICULIERES



2 TYPES DE VERTEBRES PARTICULIERES

ETAGE SUPERIEUR

- C1 (Atlas)
- C2 (Axis)

ETAGE INFERIEUR

- C6
- C7



1/ ETAGE INFERIEUR

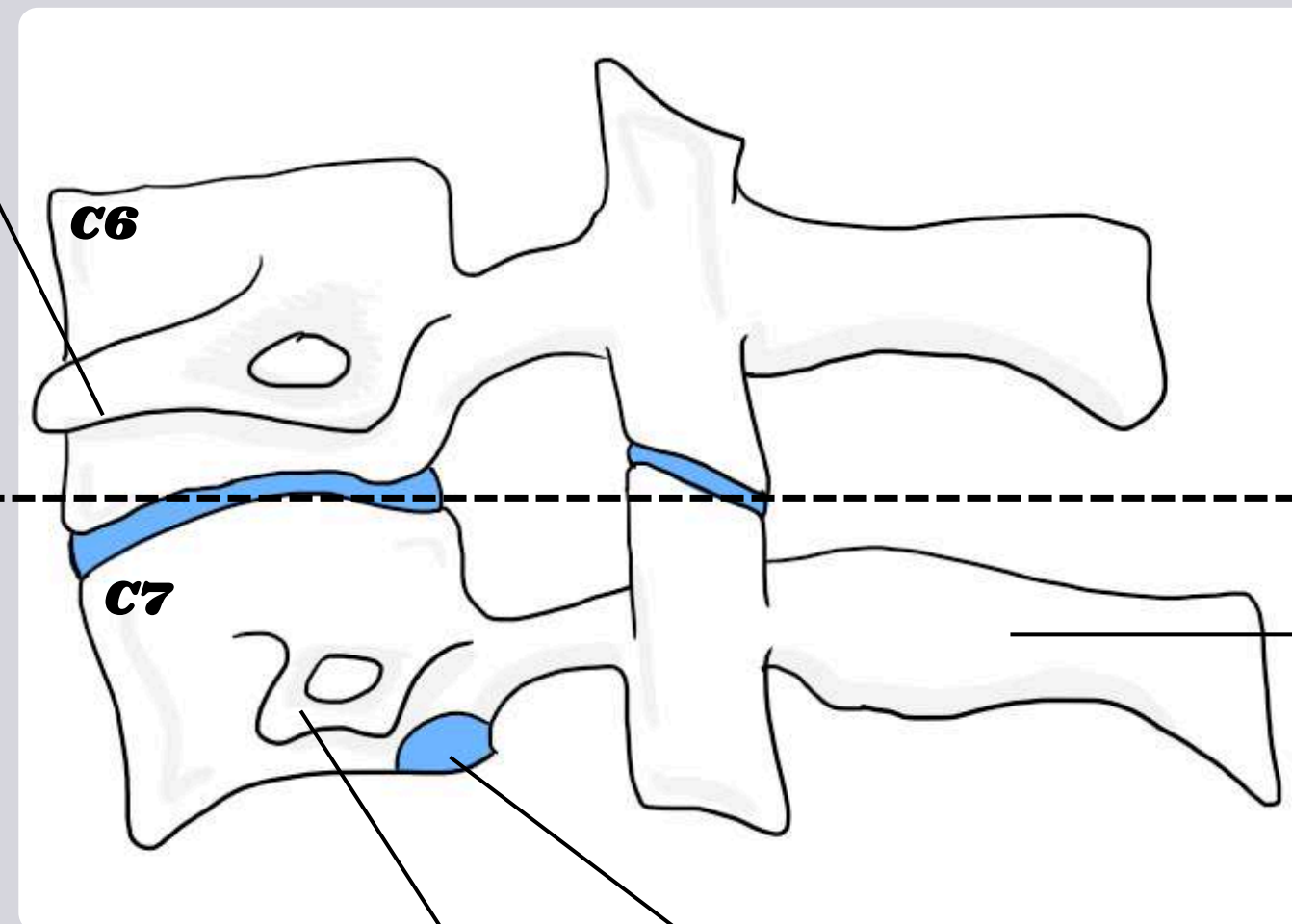


Haut
Arrière

Tubercule antérieur

= saillant en avant, dépasse le CV

Vertèbre C6 :



Vertèbre C7 :

Processus épineux

= SAILLANT ++

= PREMIERE VERTEBRE PALPABLE SOUS LA PEAU

**SA pour la
première côte (K1)**

Processus transverse

= assez réduit comparé aux autres VCT



V. PARTICULIERES



2 TYPES DE VERTEBRES PARTICULIERES

ETAGE SUPERIEUR

- C1 (Atlas)
- C2 (Axis)

ETAGE INFERIEUR

- C6
- C7



2/ ETAGE SUPERIEUR

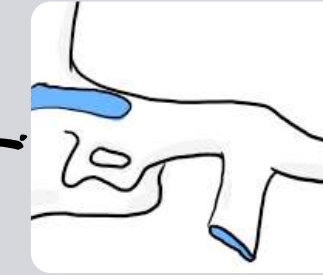
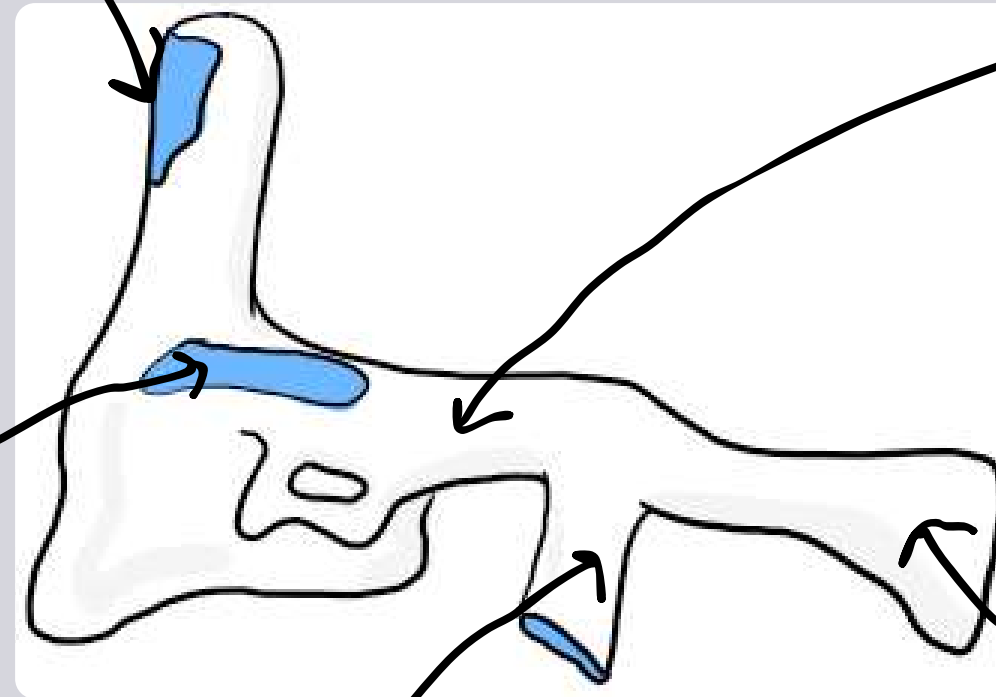
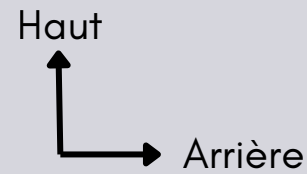


VERTEBRE C2 = AXIS



Processus odontoïde

- Vers le haut et l'arrière
- Cartilage en blason
- Articulation C1 (arc antérieur)



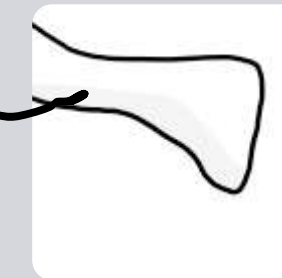
Isthme de C2

- Entre le CV et le processus articulaire inf



Facette articulaire sup

- Plat
- Articulation C1 (masses latérales)



Processus épineux

- Saillant
- **NON PALPABLE**



Processus articulaire inf

= normal (pas comme le sup)



2/ ETAGE SUPERIEUR



VERTEBRE C1 = ATLAS



Arc antérieur

- Partie antérieure du cerceau
- Tubercule antérieur



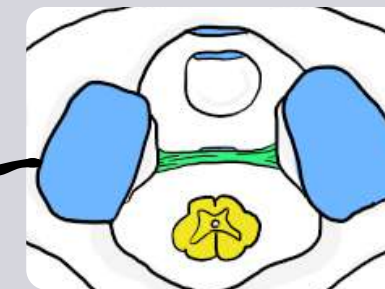
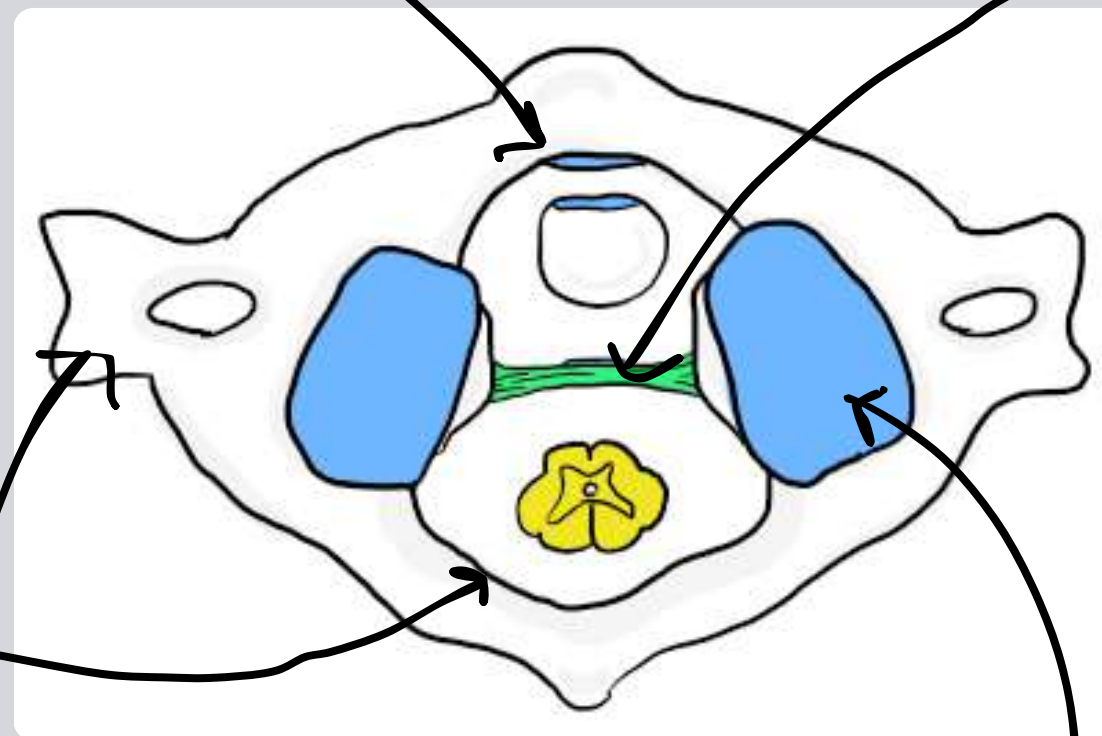
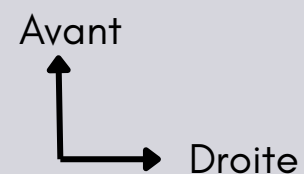
Arc postérieur

- Partie postérieure du cerceau
- Passage **artère vertébrale**



Processus transverse

- Forme variable
- Orifice présent ++



Ligament transverse

- = Sépare deux loges :
- Antérieure : dent C2
 - Postérieure : **moelle**

Masses latérales

- Plates
- **PAS DE CORPS VERTEBRAL ++**
- Articulation condyles occipitaux (haut), C2 (bas)
- Tubercule

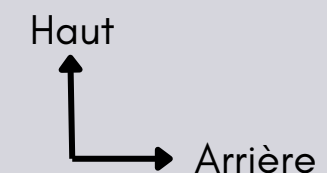




2/ ETAGE SUPERIEUR



ARTICULATION ATLAS / AXIS



- P. odontoïde derrière l'arc antérieur de C1
- Masses latérales C1 + facette articulaire C2



2/ ETAGE SUPERIEUR



ARTICULATION ATLAS / AXIS



ATLAS



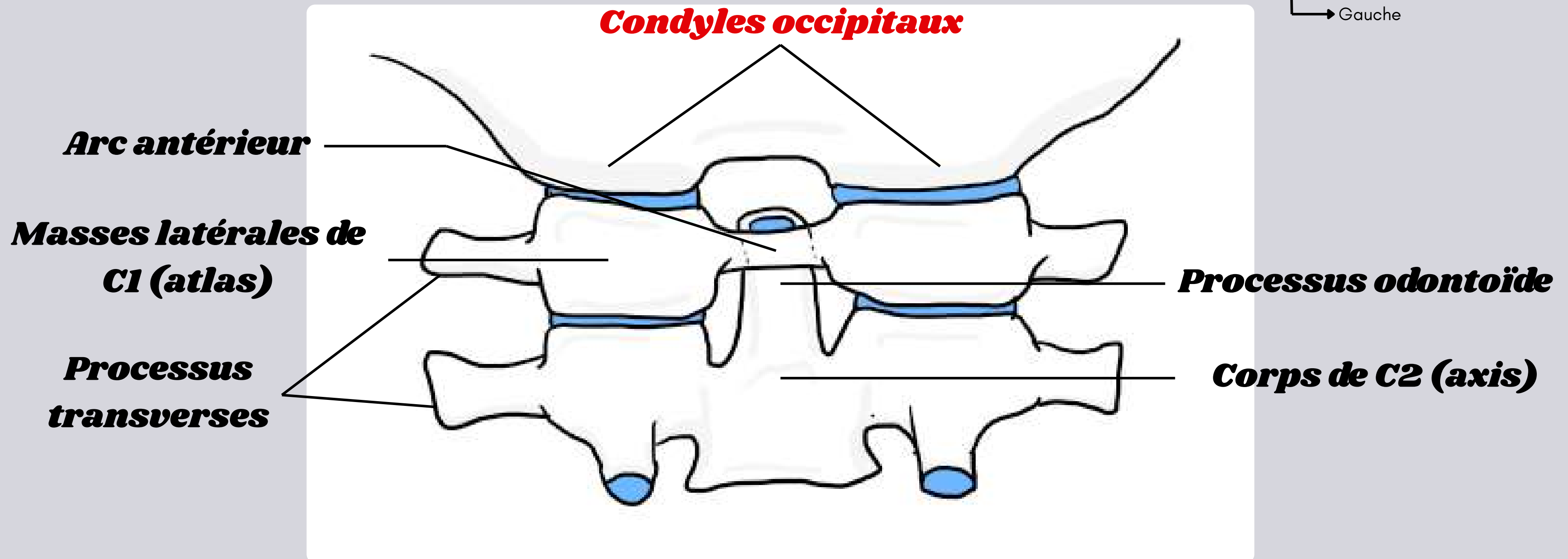
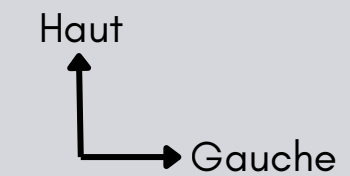
AXIS



2/ ETAGE SUPERIEUR



ARTICULATION ATLAS / AXIS + ATLAS / CRÂNE



- **Condyles occipitaux + masses latérales C1**
- **P. odontoïde derrière l'arc antérieur de C1**
- **Masses latérales C1 + facette articulaire C2**

RECAP V. PARTICULIÈRES



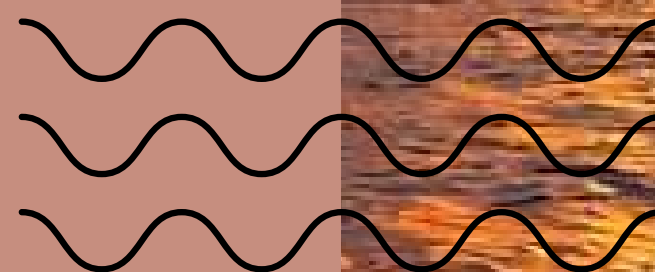
Vertèbres particulières	A savoir +++
C6	<ul style="list-style-type: none">• Tubercule antérieur (PT) saillant vers l'avant
C7	<ul style="list-style-type: none">• PE palpable = 1e VERTEBRE PALPABLE
AXIS (C2)	<ul style="list-style-type: none">• Processus odontoïde (oblique arrière + haut)• Facette articulaire supérieure plate• Isthme = siège de fractures• PE proéminent et NON PALPABLE
ATLAS (C1)	<ul style="list-style-type: none">• Cerceau à 2 arcs (ant + post)• Loge antérieure : dent axis• Loge postérieure : moelle spinale• PAS DE CORPS VERTEBRAL → 2 masses latérales



PARTIE 4

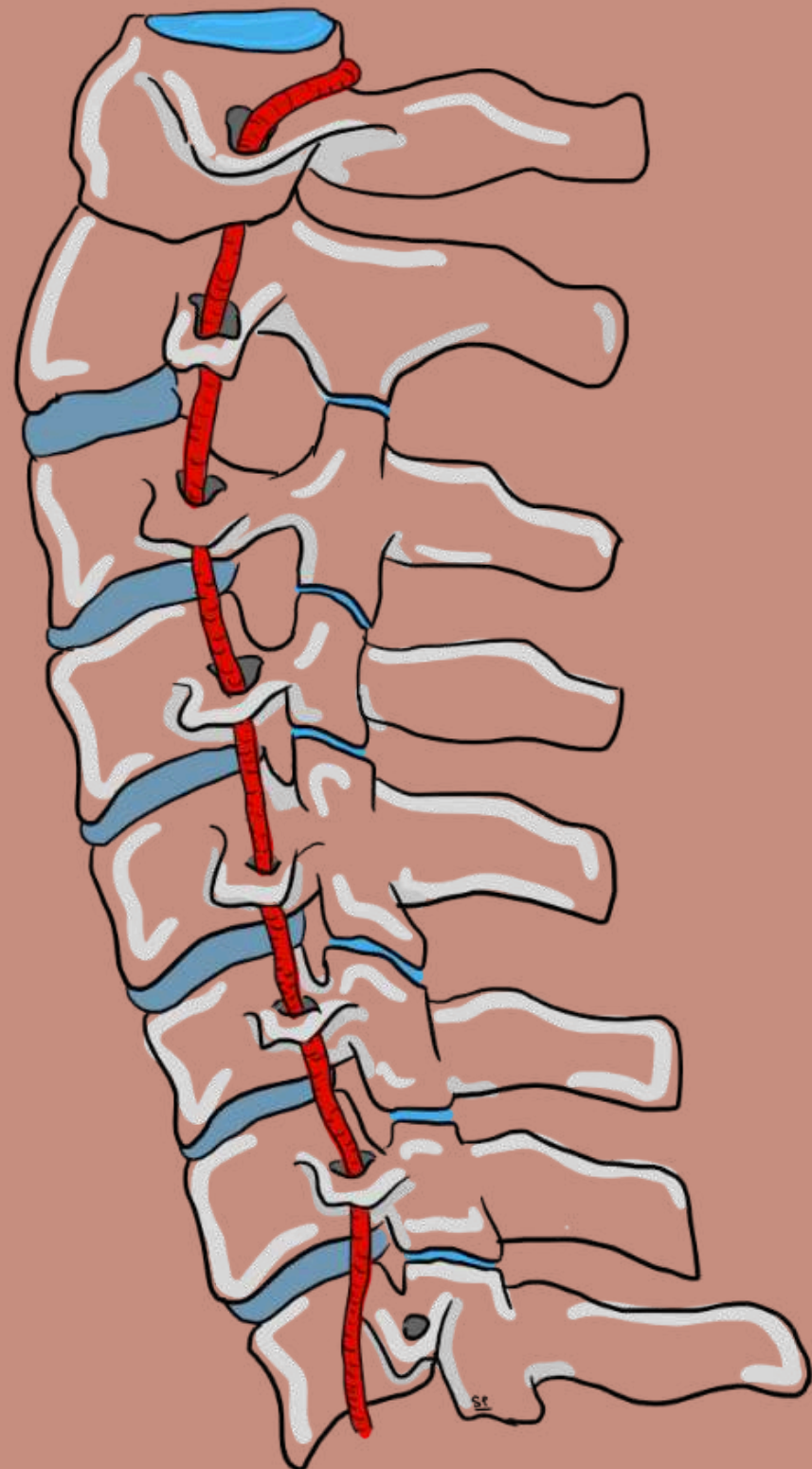


LE TRAJET DE L'ARTERE VERTEBRALE





TRAJET A. VERTEBRALE



Trajet de base de l'**artère vertébrale**

- Canal transversaire
- De C6 → C1 +++
- 2 boucles au niveau de C1
- Foramen magnum
- A. vertébrale D+G = Tronc basillaire

Trajet de base de la **veine vertébrale**

- Canal transversaire
- De C1 → C7 +++



ATTENTION



ARTERE VERTEBRALE

- De C6 à C1
- Elle MONTE (du cœur au cerveau)

VEINE VERTEBRALE

- De C1 à C7
- Elle DESCEND (du cerveau au coeur)

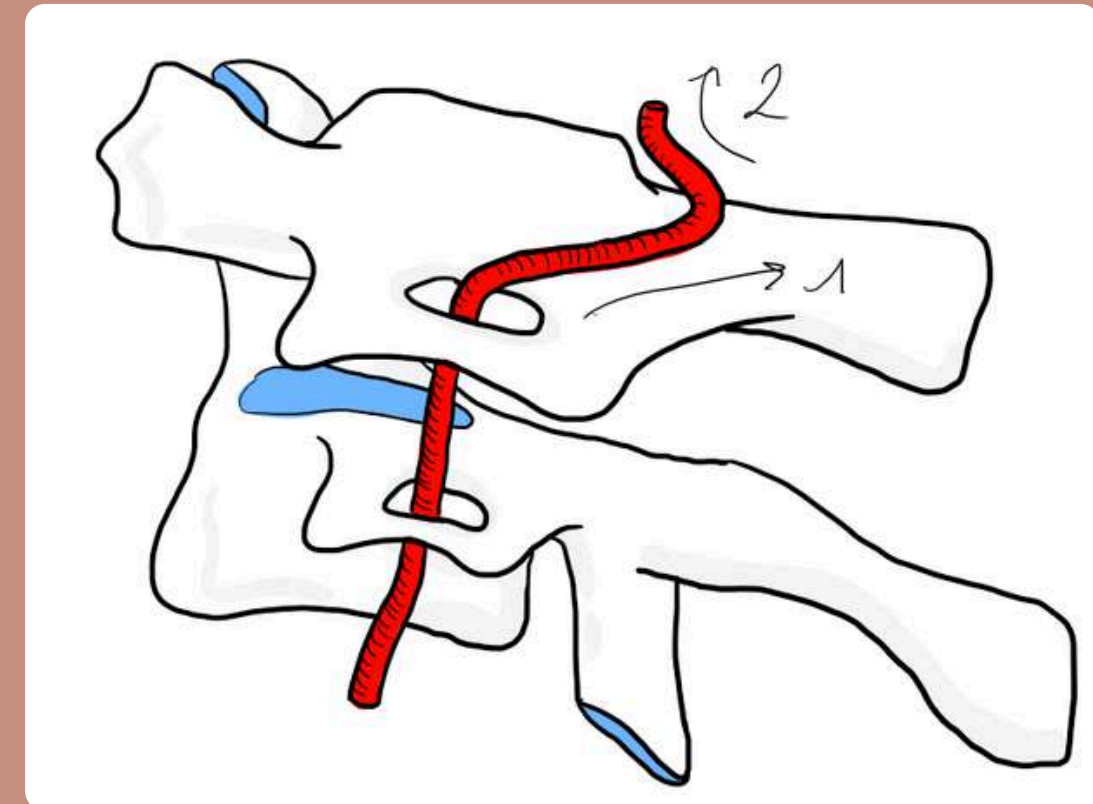
TRAJET A. VERTEBRALE



Les boucles de l'artère vertébrale

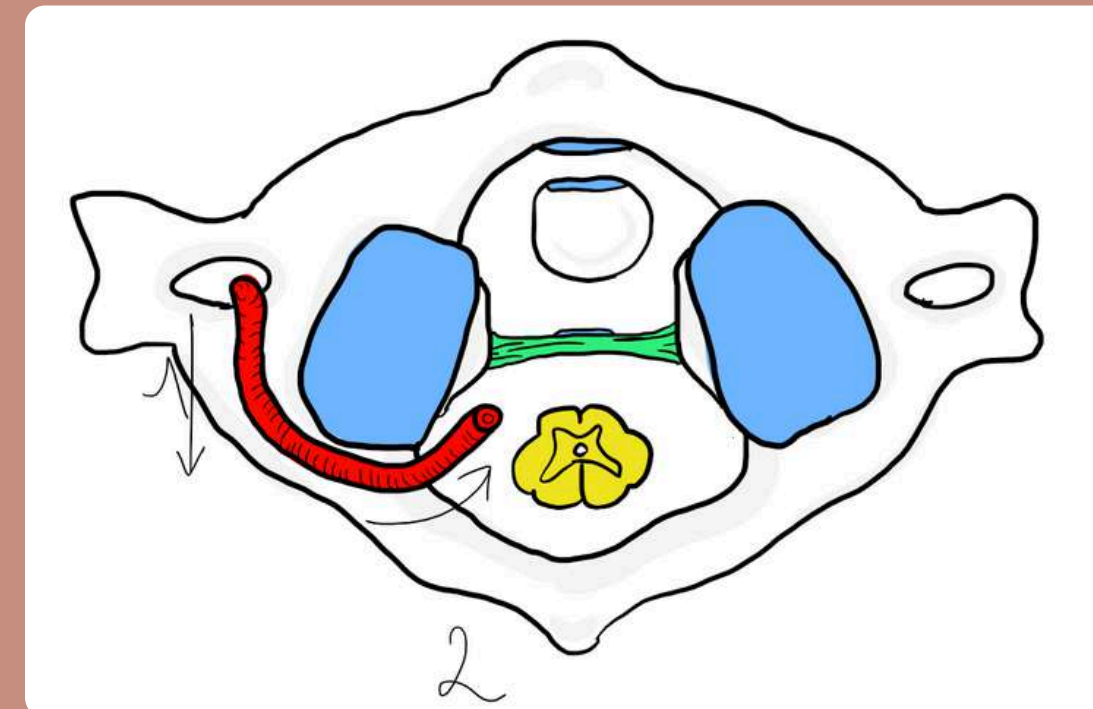
1ère boucle :

- Vers l'arrière
- Au-dessus de C1
- Partie antérieure arc postérieur



2ème boucle :

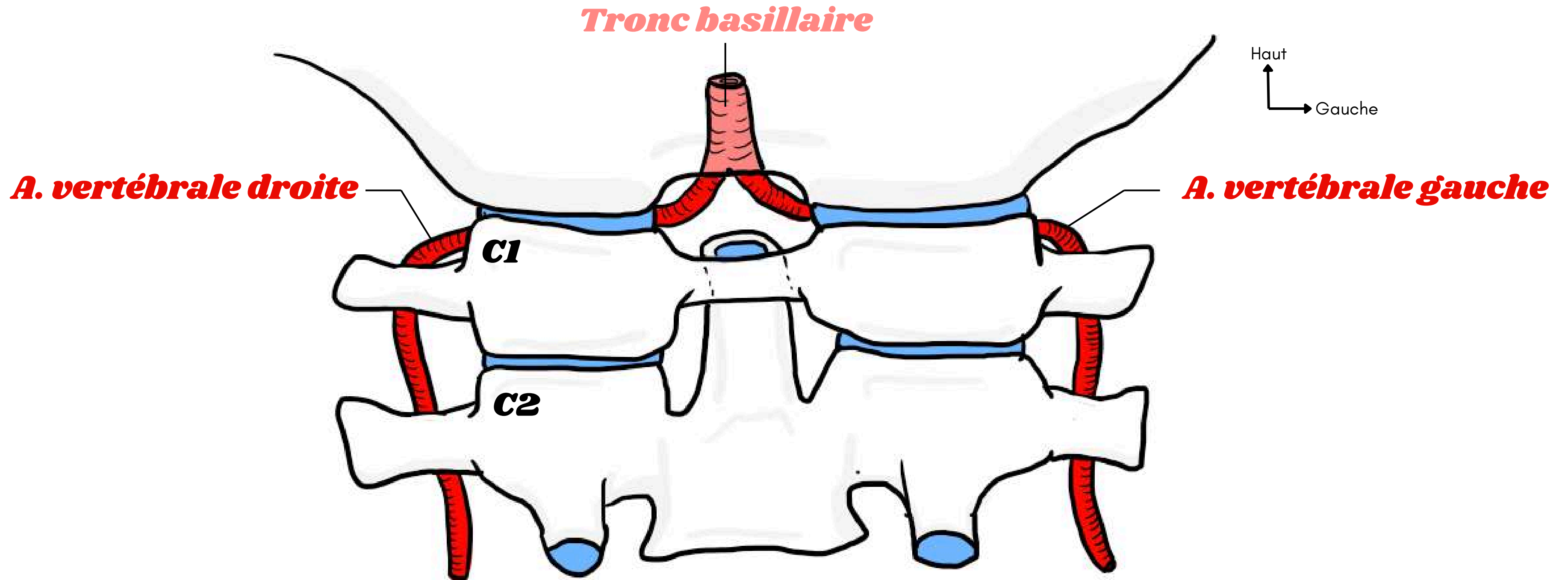
- Vers le dedans + haut
- Foramen magnum



TRAJET A. VERTEBRALE



Réunion des artères vertébrales D + G




MERCI DE VOTRE ATTENTION




ANATOMIE TETE ET COU

VERTEBRES CERVICALES

Coucou mes championnes et mes champions, c'est Sandrotule !!
Dans mon tout premier cours de cette TTR, on va s'attarder sur des vertèbres, mais pas n'importe lesquelles ! Les lombaires, thoraciques, sacrées... ON S'EN FOUT, nous on veut voir les..... CERVICALES (juro???) #Logique #C'estDansLeTitre #Tete&CouSupremacie.
Plus sérieusement, ce cours est sympa, vous apprendrez plein de trucs (comme le fait que cervicales désigne avant tout les vertèbres du cou, oui oui, je savais pas ce que c'était avant d'arriver en Pl, comme quoi...),
Donc posez-vous, c'est le moment de faire un petit break sympa d'anatomie avec un cours qui va vous être plus qu'utile étant donné que c'est la base du cou au final. Bref, j'arrête de papoter et je vous laisse déguster (et syp, ne laissez aucune miette)
→ Pour toute incompréhension : go go (Kylie go!) vers le forum !
PS : CETTE VERSION EST INCOMPLETE (pour éviter de vous surcharger mes loulous)

Pr. De Peretti - ECUE 10  Sandrotule



Le Tutorat est GRATUIT. Toute vente ou reproduction est INTERDITE!

L'ANATOMIE TC CROIT EN VOUS !!