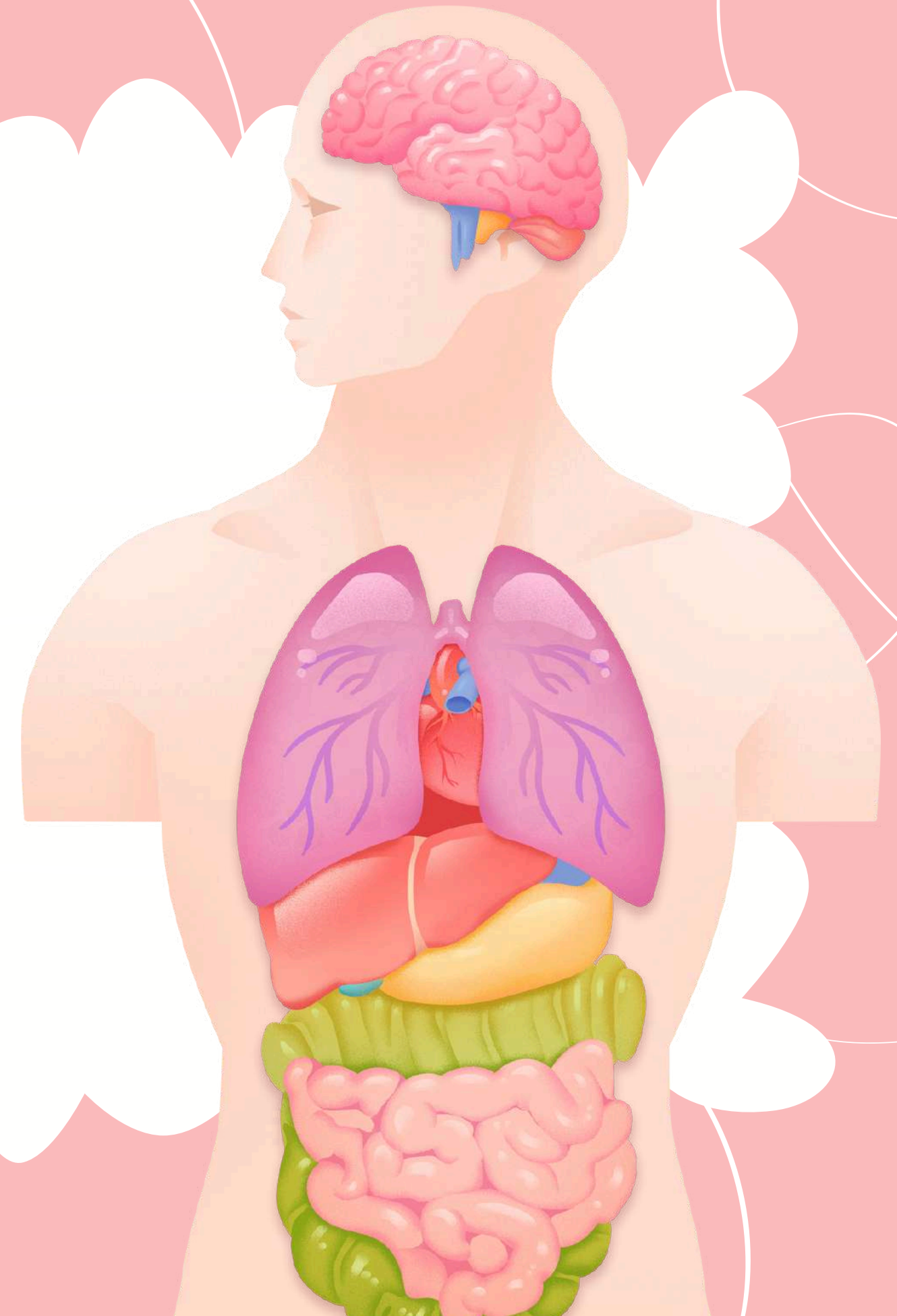




By Lucacide

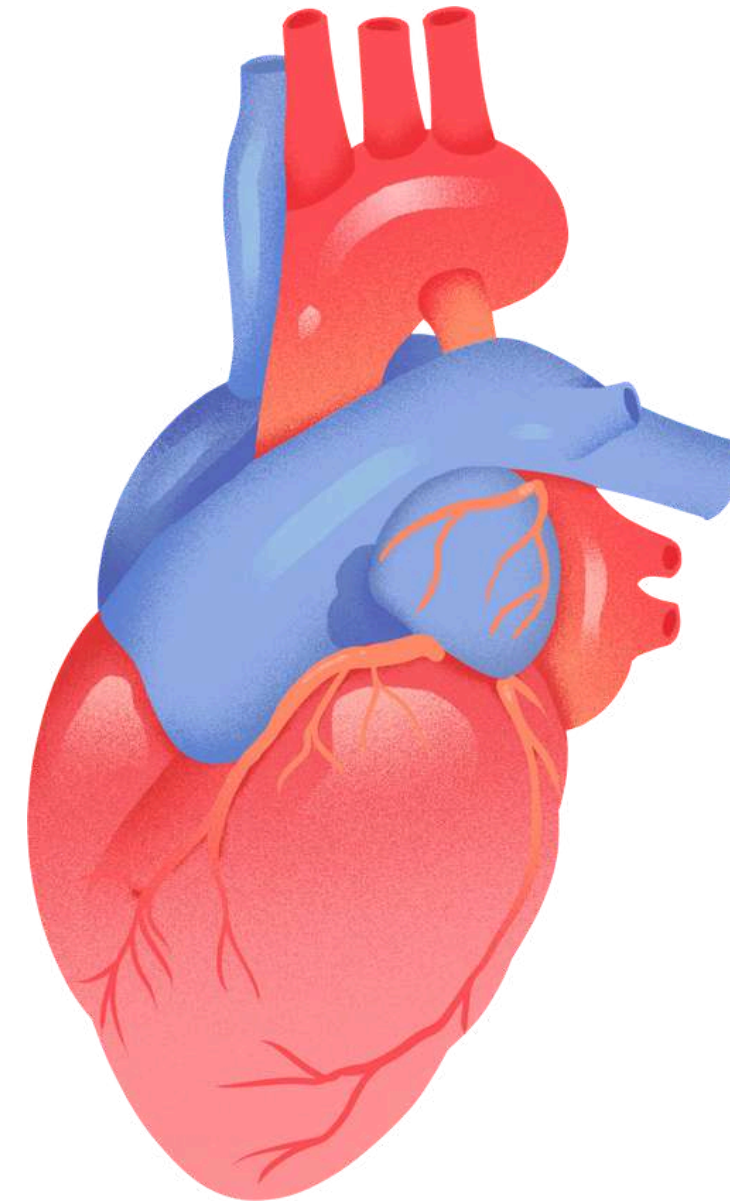
PRISE EN MAIN VISIBLE BODY



Où en est-on ?

Si c'est la première diapo que tu vois réfère toi à la diapo "Comment accéder à Visible Body ?"

Ici on va apprendre les bases de Visible body pour que tu puisses t'en sortir et devenir un pro



🚨 Tut'Alerte 🚨



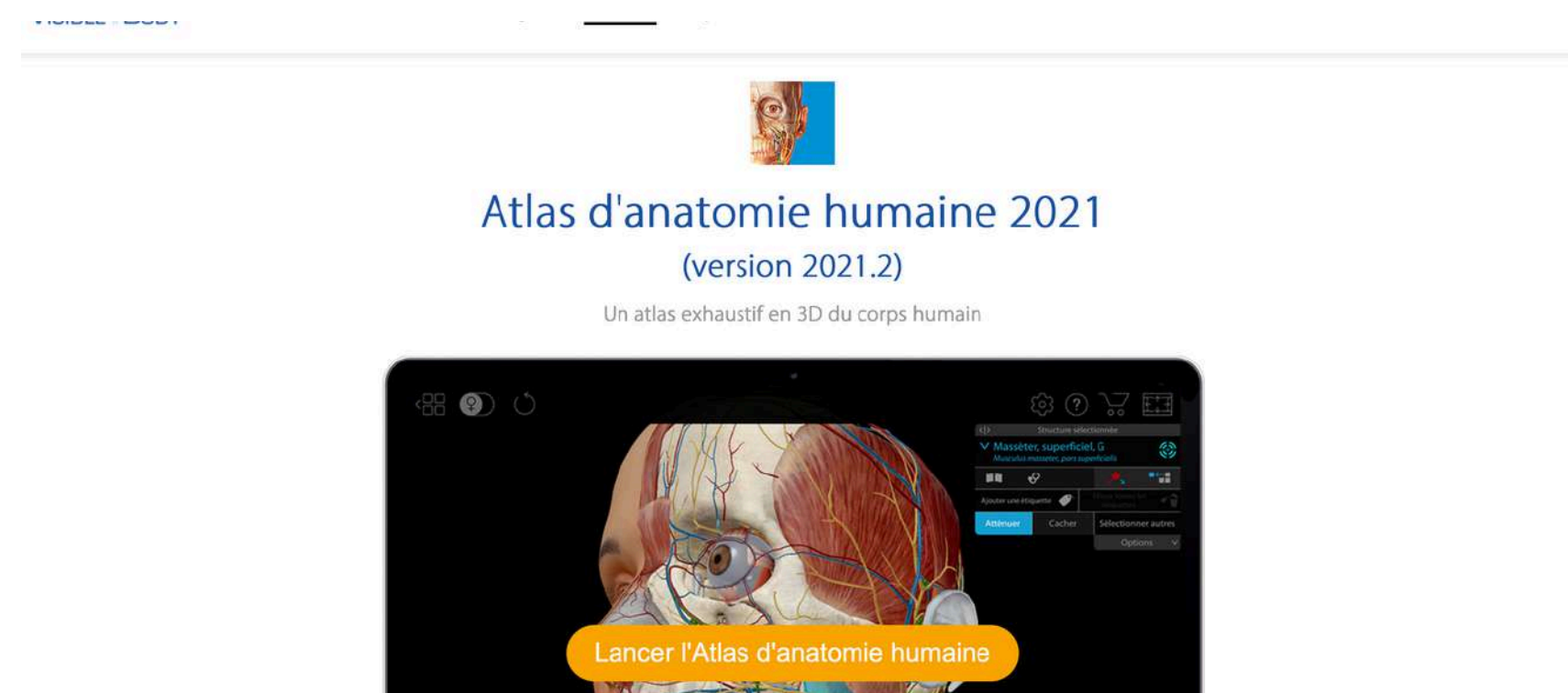
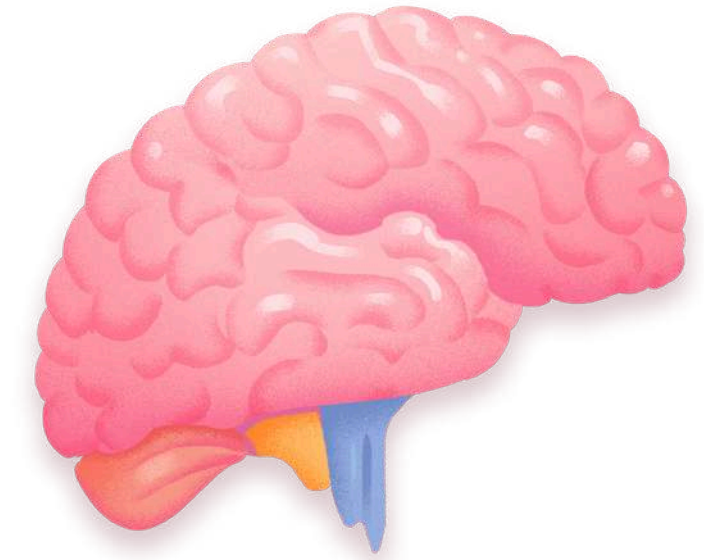
Dénomination des organes sur Visible Body

Pas d'arrêt cardiaque mais les noms ne seront pas forcément les mêmes entre le logiciel, internet, le cours ... Alors on panique pas on essaye de trouver mais on oublie pas que c'est le cours du prof qui fait foi !! J'espère que vous retiendrez ça svpppp 🙏🏠



Deux fenêtres ouvertes

Si vous avez suivi les instructions vous avez deux pages concernant visible body celle là → et une nouvelle que je vous montre sur la diapo d'après. Ne fermez surtout pas celle sur la diapo sinon vous devez recommencer. cette fenêtre doit rester ouverte tant que vous utilisez l'autre

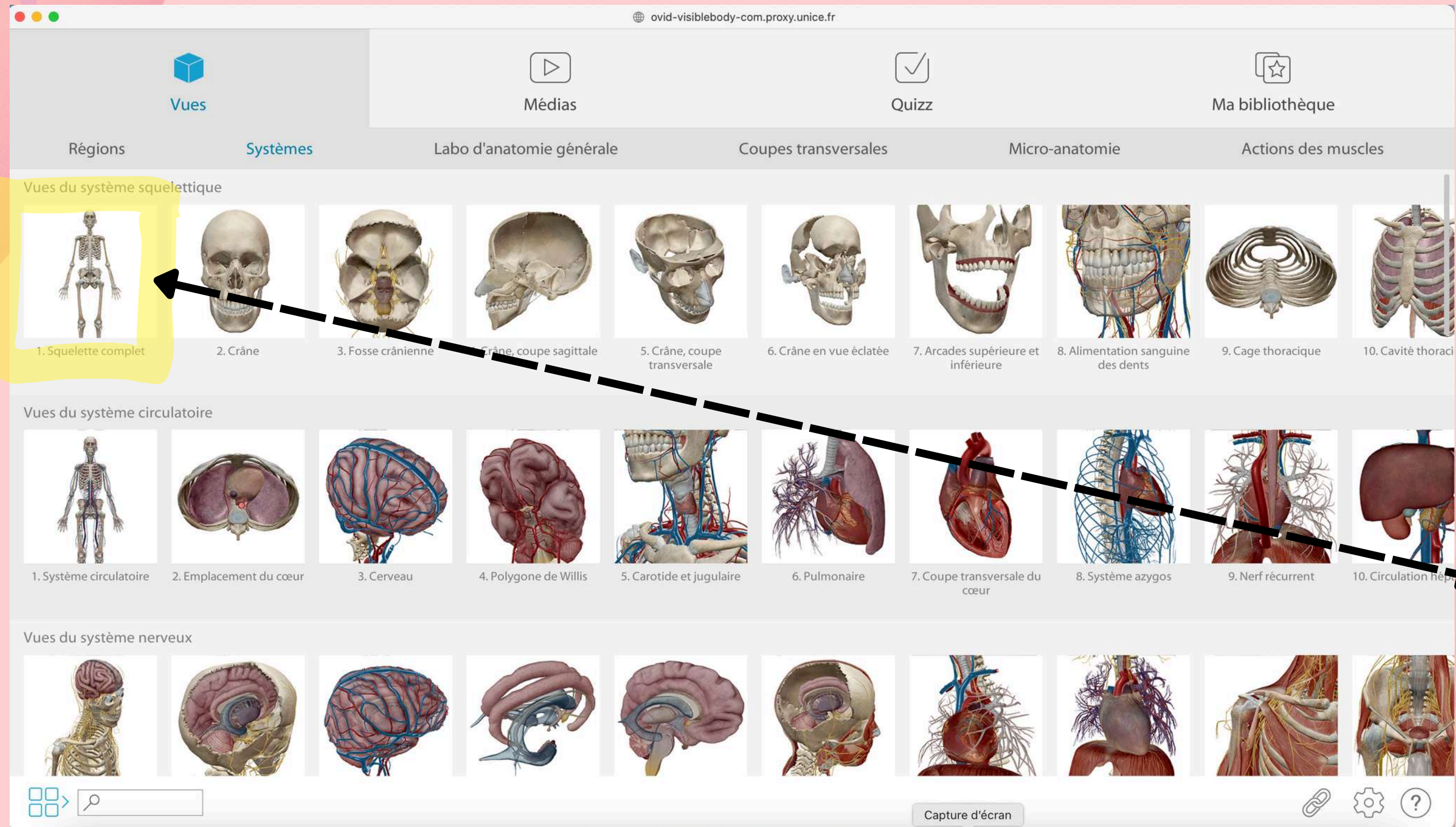


Interface visible body

Ici vous allez choisir ce qui vous aide pour observer ce qui vous intéresse :

Dans système vous aurez tous les systèmes du corps.

Le maître mot de la maîtrise du logiciel c'est vraiment **l'exploration** !



Ce que je faisais le plus souvent c'est chercher si un modèle déjà fait me convenait.

Dans le cas contraire je choisisais le **squelette entier** et je rajoutais ce qui m'intéressais (je vous montre ça de suite)

Vues

Annuler ou restituer une action



Ici vous recherchez ce qui vous intéresse pour les rajouter. Il vous le montrera en bleu s'il est déjà présent sur la simulation.

Je vous montre sur une autre diapos à quoi il me servait pour gagner du temps

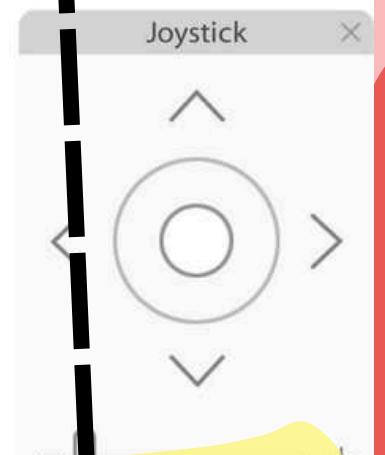
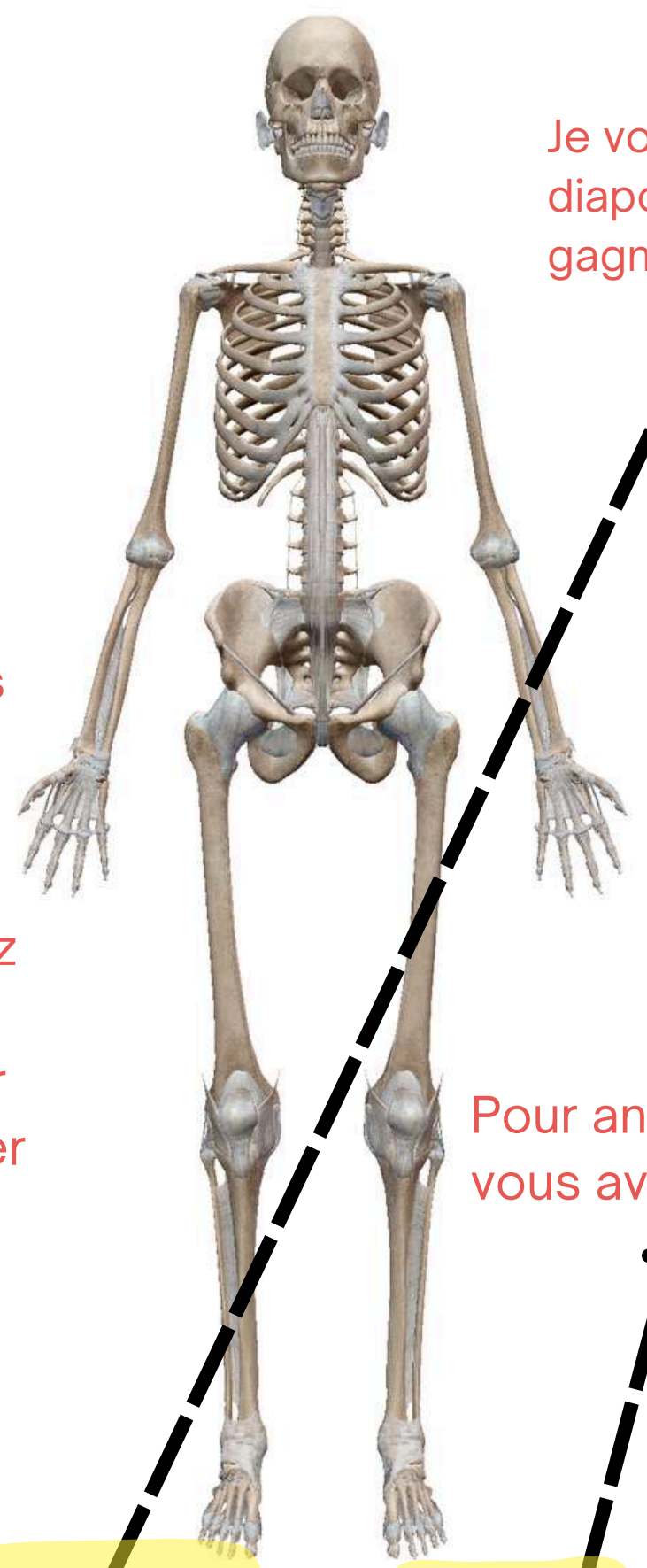
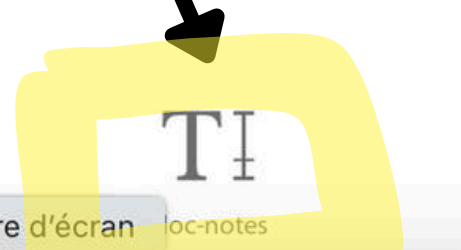
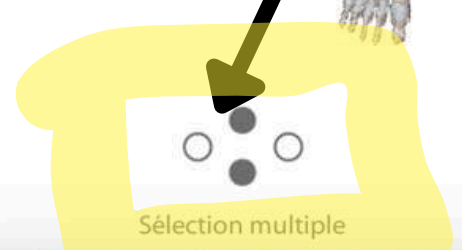
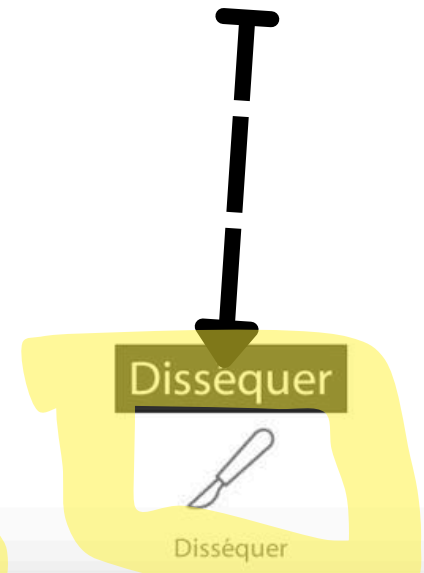
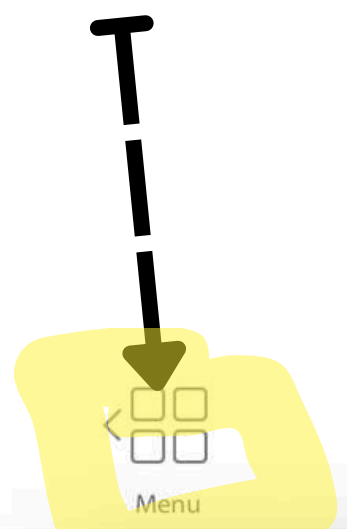
Si vous voulez garder la simulation/vue que vous avez faites pour le S2 car vous l'aimez bien et elle vous a permis de comprendre le cours sur lequel vous taffez depuis deux jours

Pour partager à la commu

Disséquer permet d'enlever les parties que vous ne voulez pas voir. Vous sélectionnez disséquer, vous appuyez sur la partie du corps que vous voulez enlever de la simulation et elle disparaît. Attention appuyez sur disséquer pour arrêter d'enlever des éléments...

Pour annoter ou dessiner si vous avez une âme d'artiste

Pour retourner à la diapo d'avant



Sélection multiple



Dessiner

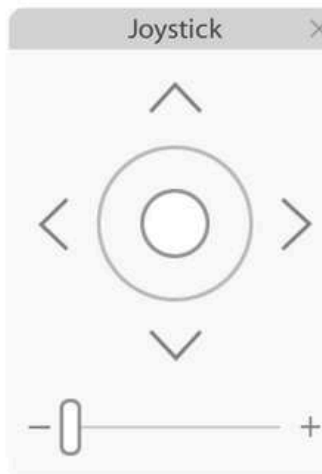


Le **nom** de sur quoi vous appuyez/ce que vous avez sélectionné

Séparer les objets sélectionnés du reste. Vous ne verrez, par exemple ici, que les deux fémurs. Hyper utile pour regarder uniquement ce qui vous intéresse **plutôt que disséquer** pendant 1h

Regarder les **faces des os**. Vous verrez en Anat les parties des os ont des noms et ça vous permet de visualiser ça.

Pour jouer avec les **contrastes**, voir plus ou moins un organe, ce qu'il y a derrière...



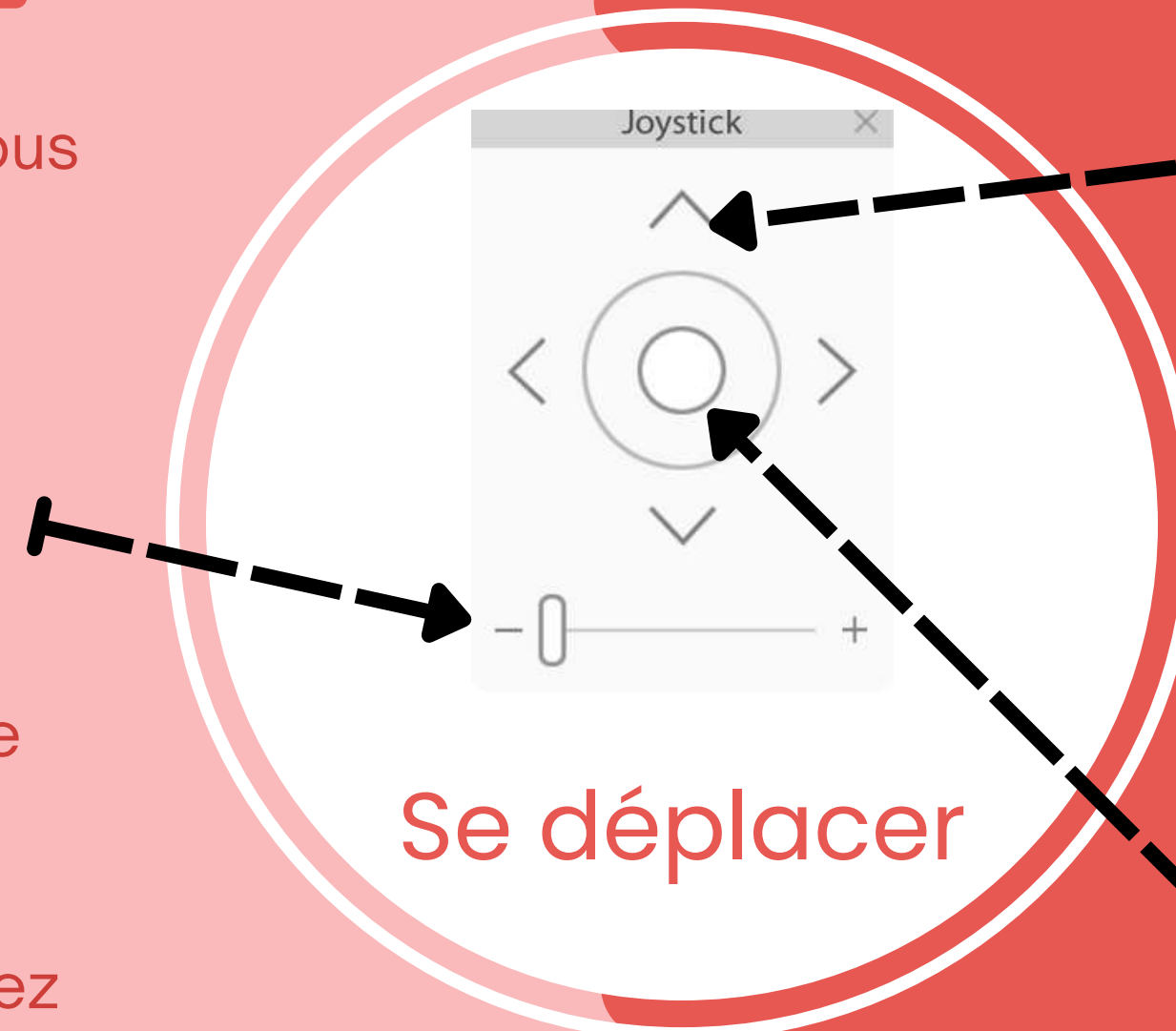
Joystick



- 0 +

ZOOMER

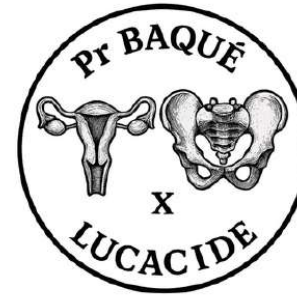
- La barre - ----- + vous permet de zoomer ou dézoomer pour adapter votre vue de la situation.
- Vous pouvez zoomer ou dézoomer avec votre roulette de souris ou bien avec vos trackpad comme sur un téléphone je vous apprend rien je pense.
- Pensez que si vous zoomez ou dézoomez avec la souris ou le trackpad vous allez zoomer sur l'emplacement de la souris



Se déplacer

DÉCALER LA VUE

- Les flèches c'est pour décaler la vue selon les flèches comme sur un rail donc vous tournez pas. Action effectuée sur trackpad avec vos deux doigts appuyé : ils doivent glisser dans le sens inverse du décalage. Ex je décale ma vue à droite donc je glisse mes doigts sur la gauche.
- Le joystick rond c'est pour tourner. Vous faites pareil sur le trackpad avec un doigt appuyé selon la même logique que au dessus



By Lucacide

BONNE EXPLORATION

Si vous avez un problème explorez ou
demandez nous ! On arrivera peut être à
vous éclairer !!