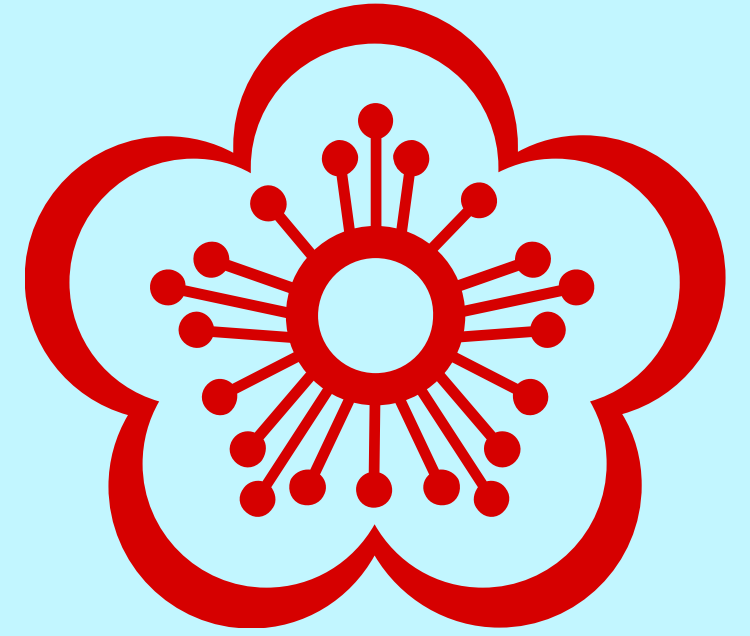


Kinépal 

Intro

à la



Cardio-respi



Toute reproduction ou vente est interdite. Le tutorat est gratuit !!!



-
-

Kinésithérapie =
kinési = mouvement
thérapie = soigner

=== le MK soigne par le mouvement

- Participe au traitement des pathologies aiguës (courte) + chroniques (>3mois)

-

Valeurs du MK :

Bienveillance - Respect - Éthique

mémo = BRE  pièges 



Toute reproduction ou vente est interdite. Le tutorat est gratuit !!!



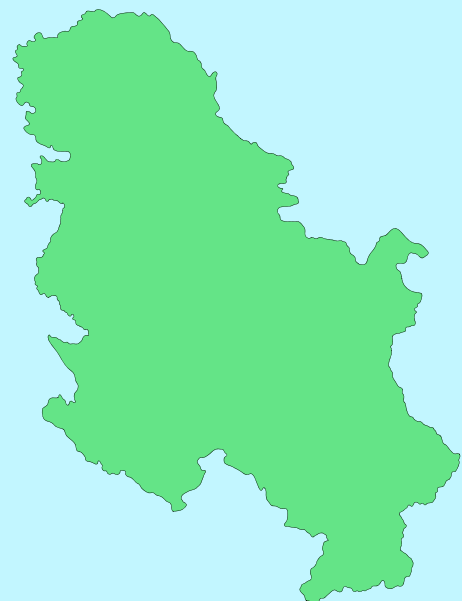
Anatomie

- Étude de la structure du corps
- description des organes
- rapport entre les organes



Physio

- Études des fonctions du corps
- qualité des organes
- propriété des organes



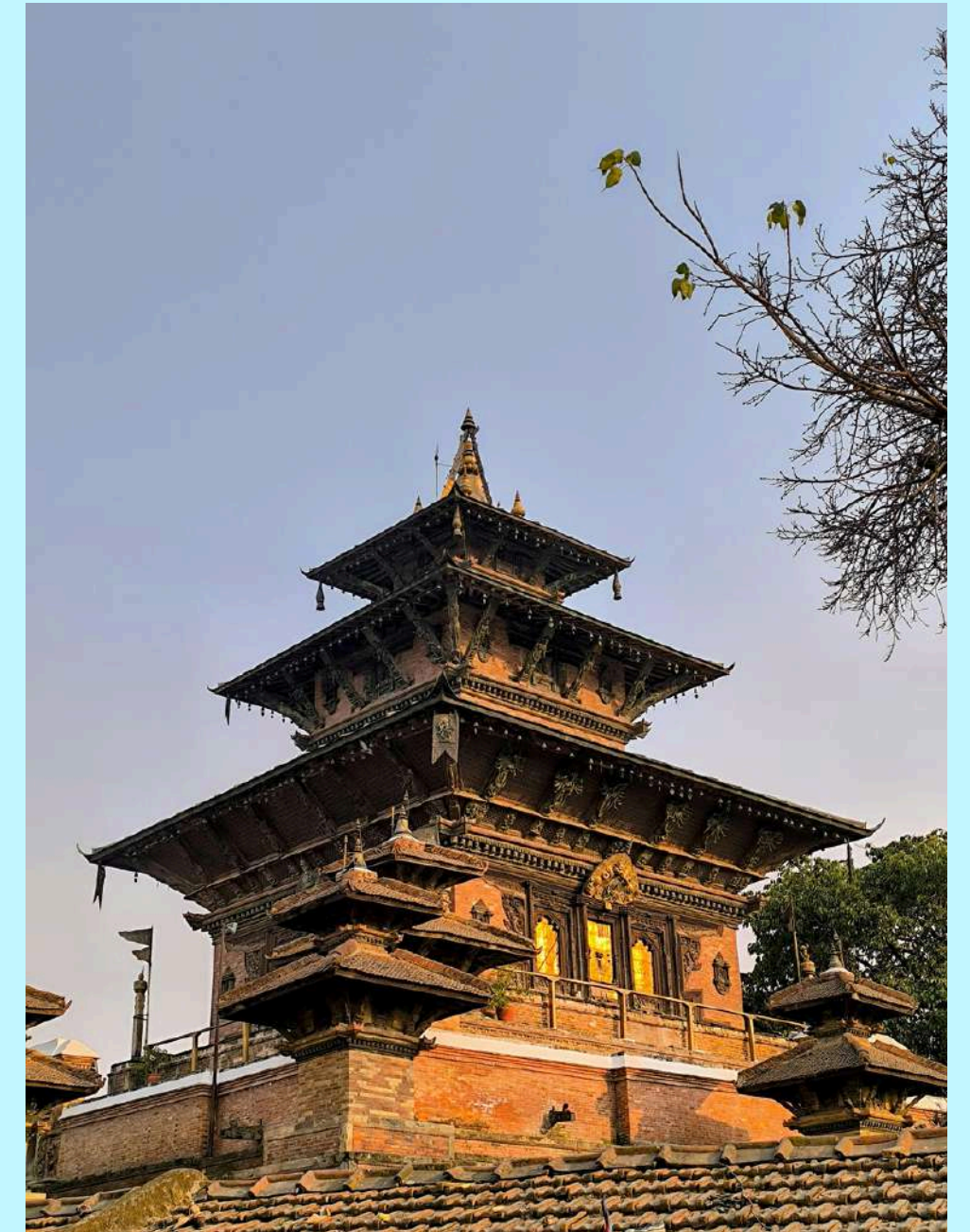
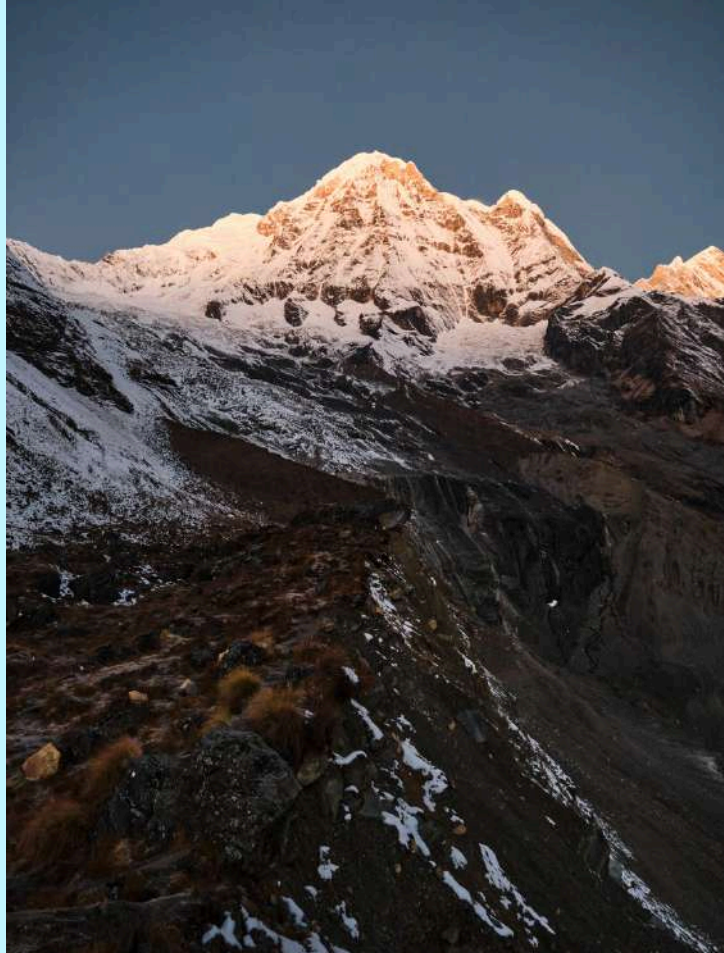
 anatomie et physio == indissociables 





Définitions :

Homéostasie ?



Toute reproduction ou vente est interdite. Le tutorat est gratuit !!!



Définitions :

Homéostasie = processus de régulation par lequel l'organisme maintient les différentes constantes du milieu intérieur

1) **Chaleur** = favorise les réactions chimiques

2) **Pression** = respiration

3) **L'eau** = assure fonctionnement des métabolismes

4) **L'oxygène** = assure la combustion

combustion = énergie à partir des nutriments

5) **La nourriture** = assure la fourniture des matériaux de base (Lipides, Glucides, protides, sels minéraux, vitamines pour la construction de l'énergie (= ATP))



Si patient n'est pas correctement nourri = pas performant au niveau mécanique musculaire et articulaire

Normes

Généralités :

Température
glycémie
PA diastolique
PA systolique
Volémie



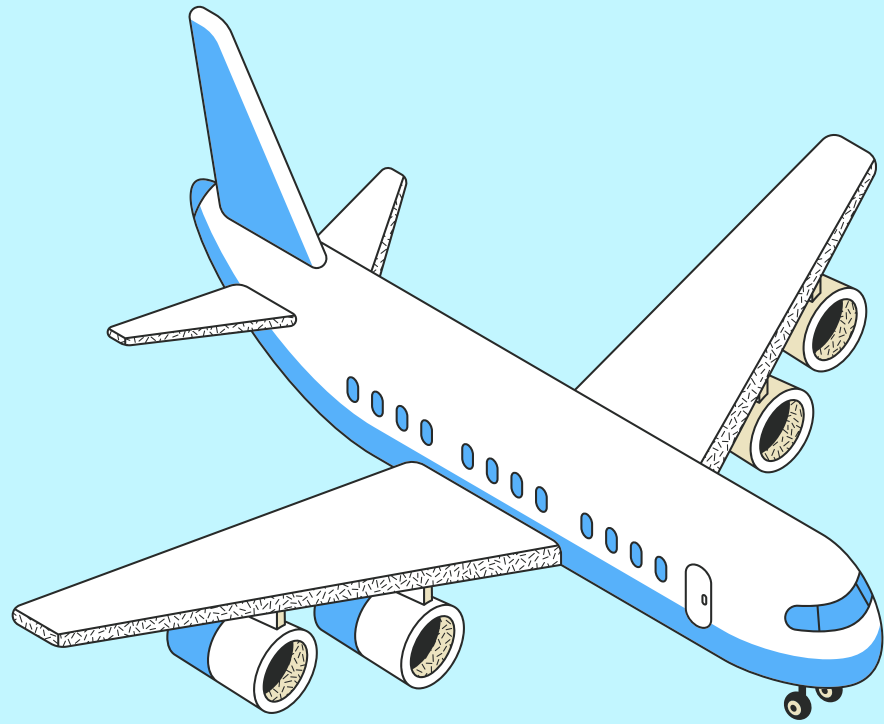
GDS :

pH
PaO₂
PaCO₂
SpO₂



Rythmes :

FC
FR



Généralités +++

Température : **37 degrés**

Glycémie : **1 g/L**

Pression artérielle diastolique : **8 cmHg**

Pression artérielle systolique : **12 cmHg**

Volémie : **5 à 6 L de sang**

Gaz du sang +++

pH : entre **7,38** et **7,42**

PO₂ : **> 90 mmHg** soit **12 kPa**

PCO₂ : **38 à 42 mmHg** soit **5 à 5,6 kPa**

SaO₂ : **98%**

Rythmes +++

Cardiaque : **70 battements/min +/- 10** pour l'adulte

Respiratoire : **12 à 20 cycles/min** au repos pour l'adulte

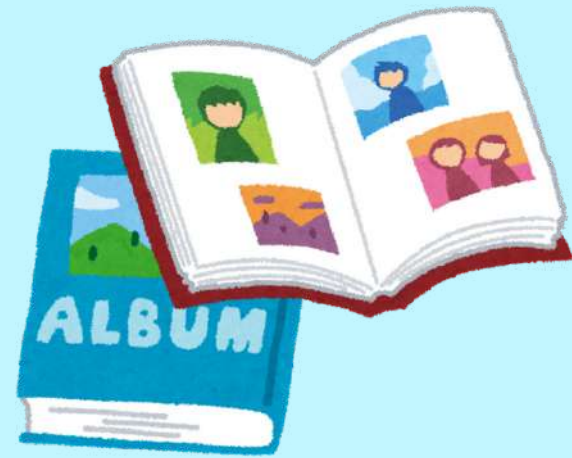




QCM Time !!!

- A) l'homéostasie est un processus de régulation où l'organisme maintient les constantes du milieu intérieur
- B) L'oxygène assure la respiration
- C) La pression assure la combustion
- D) La nourriture assure l'apport des matériaux de bases
- E) toutes les réponses sont fausses





AD

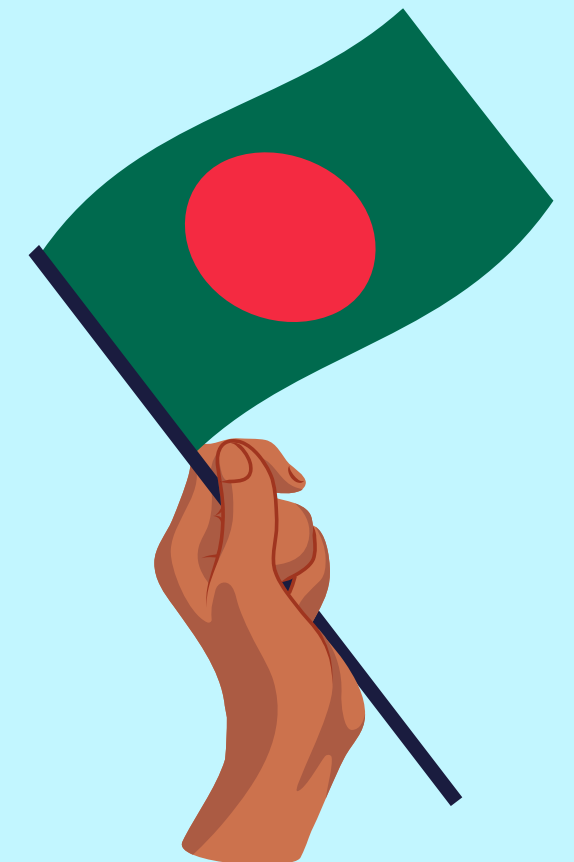
A) Vrai

B) Faux : J'ai inversé B et C, la pression assure la respiration et l'oxygène assure la combustion

C) Faux : Voir B

D) Vrai

E) Faux



Toute reproduction ou vente est interdite. Le tutorat est gratuit !!!



QCM Time :

- A) Pression diastolique = 8mmhg
- B) Pression systolique 12cmhg
- C) PH sanguin est entre 7,35 et 7,38
- D) Fréquence cardiaque 60 bpm +/- 10bpm pour l'adulte
- E) Toutes les réponses sont fausses

Toute reproduction ou vente est interdite. Le tutorat est gratuit !!!





B ✓

A) Faux : P diastolique = 8cmhg

B) Vrai

C) Faux : pH sanguin = entre 7,38-7,42

D) Faux : FC = 70bpm +/- 10

E) Faux

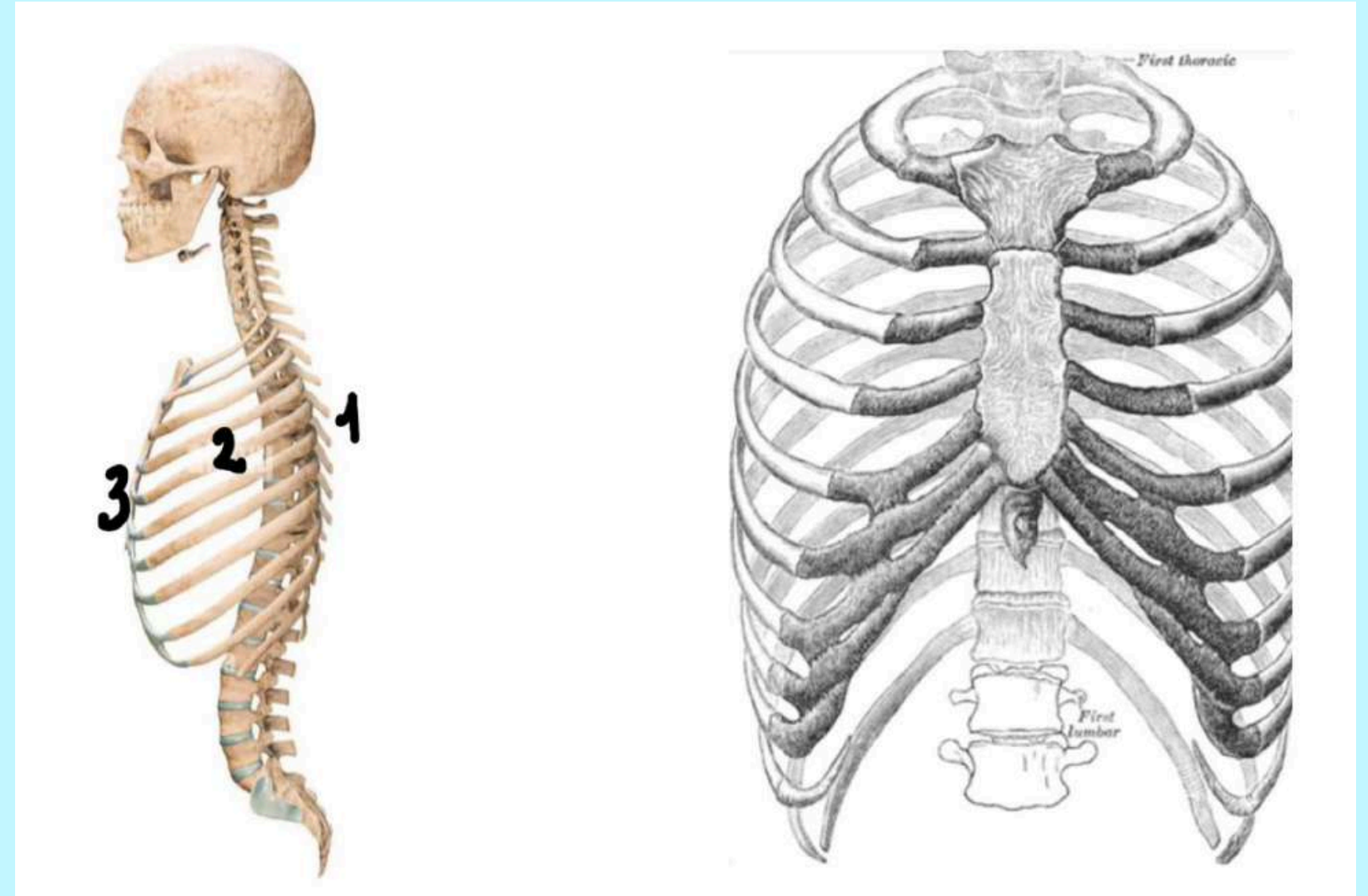
Toute reproduction ou vente est interdite. Le tutorat est gratuit !!!



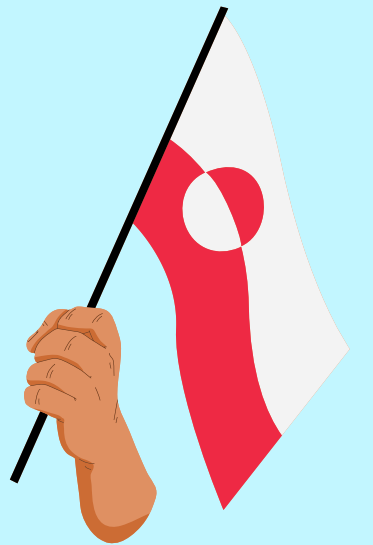
1)
en

=
ns

f



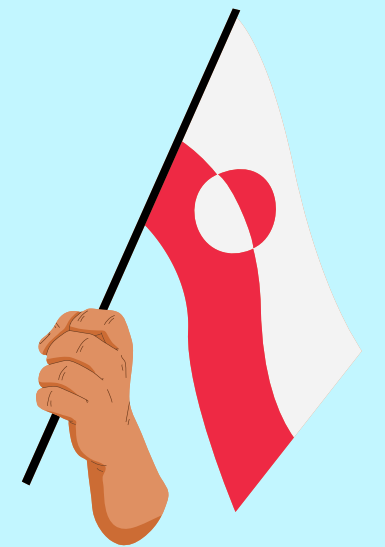
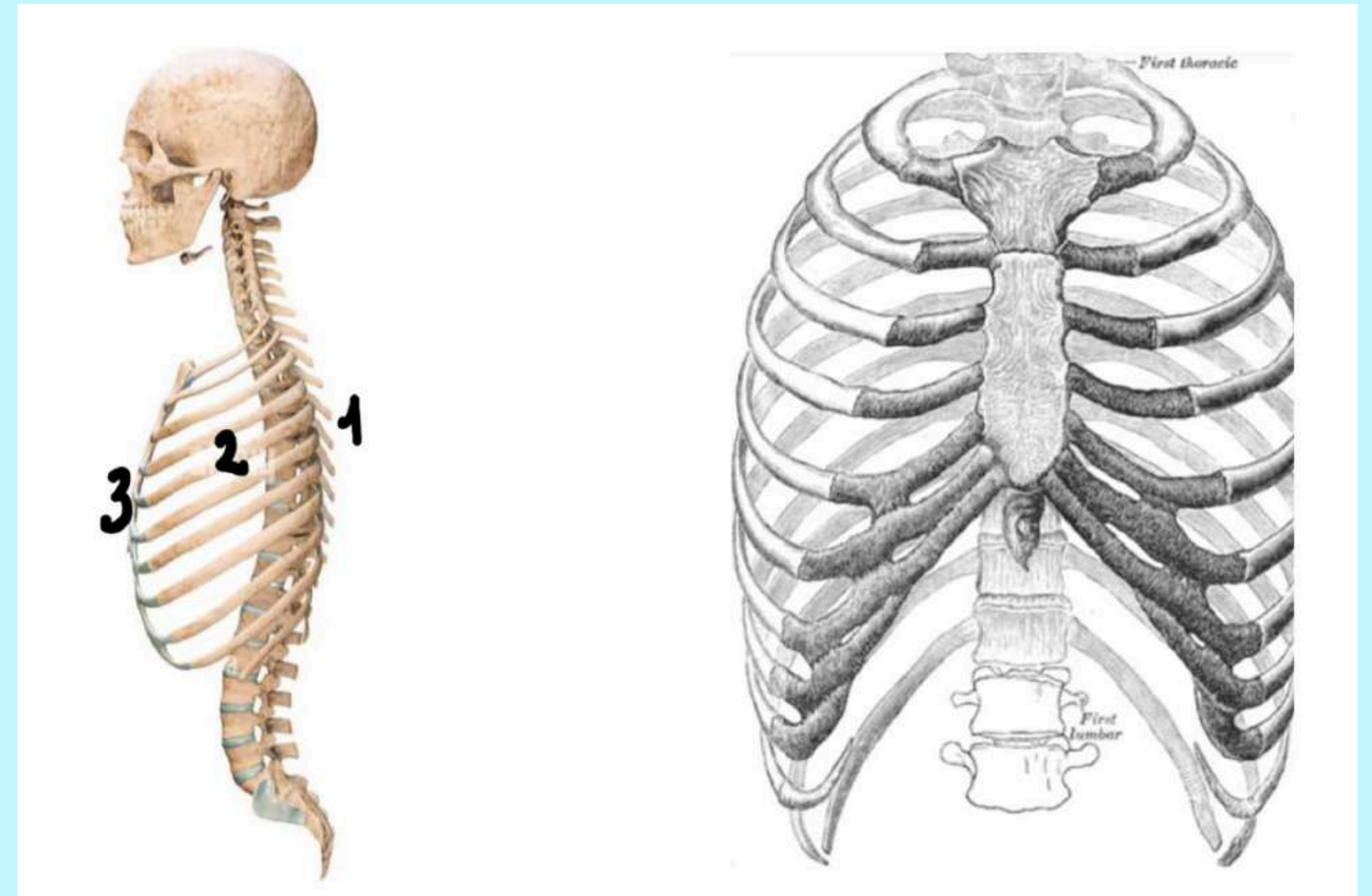
n ou vente est interdite. Le tutorat est gratuit !!!



1) **Rachis/colonne vertébrale** =
en arrière avec les articulations
postérieures/apophyses
articulaires postérieures

2) En avant du rachis = les
côtes et en bas **les côtes
flottantes** (pas rattachées en
avant)

3) Encore plus en avant =
sternum

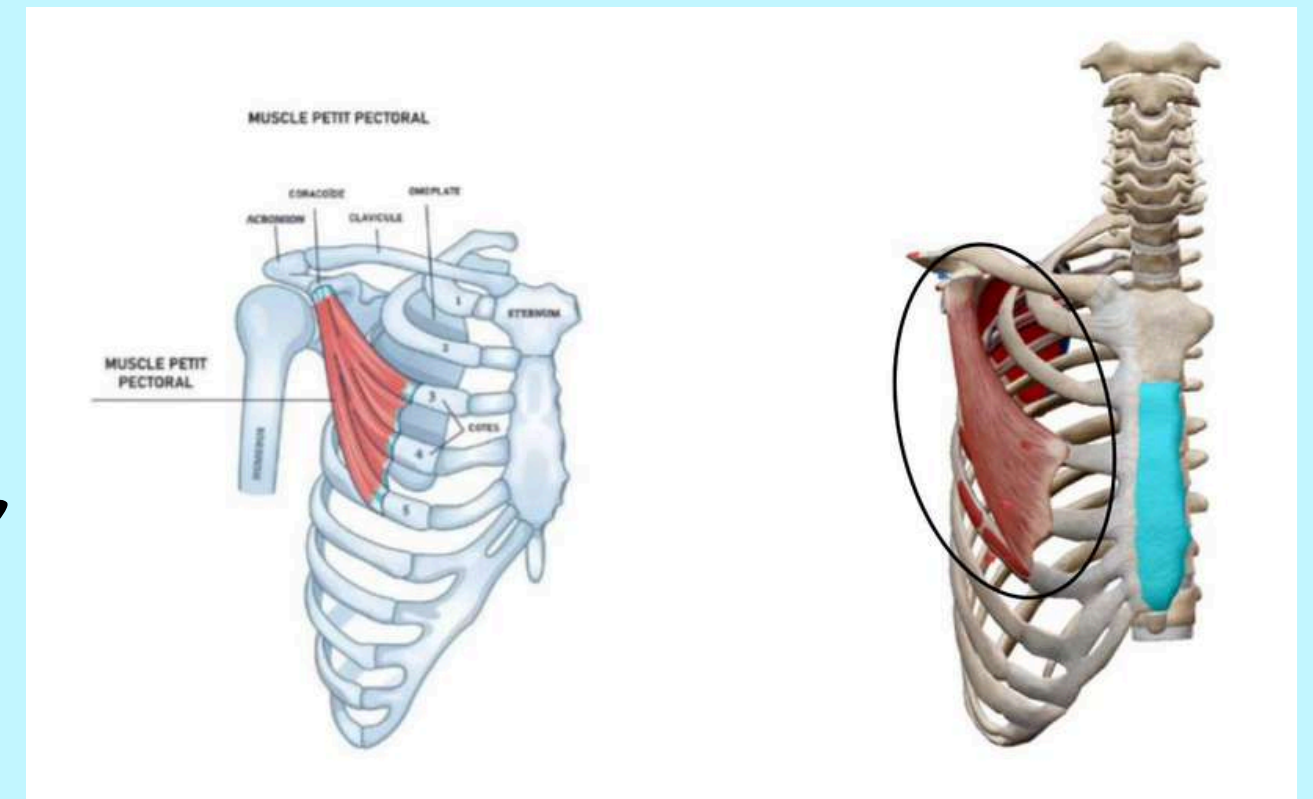


Première plan : pluri-articulaire

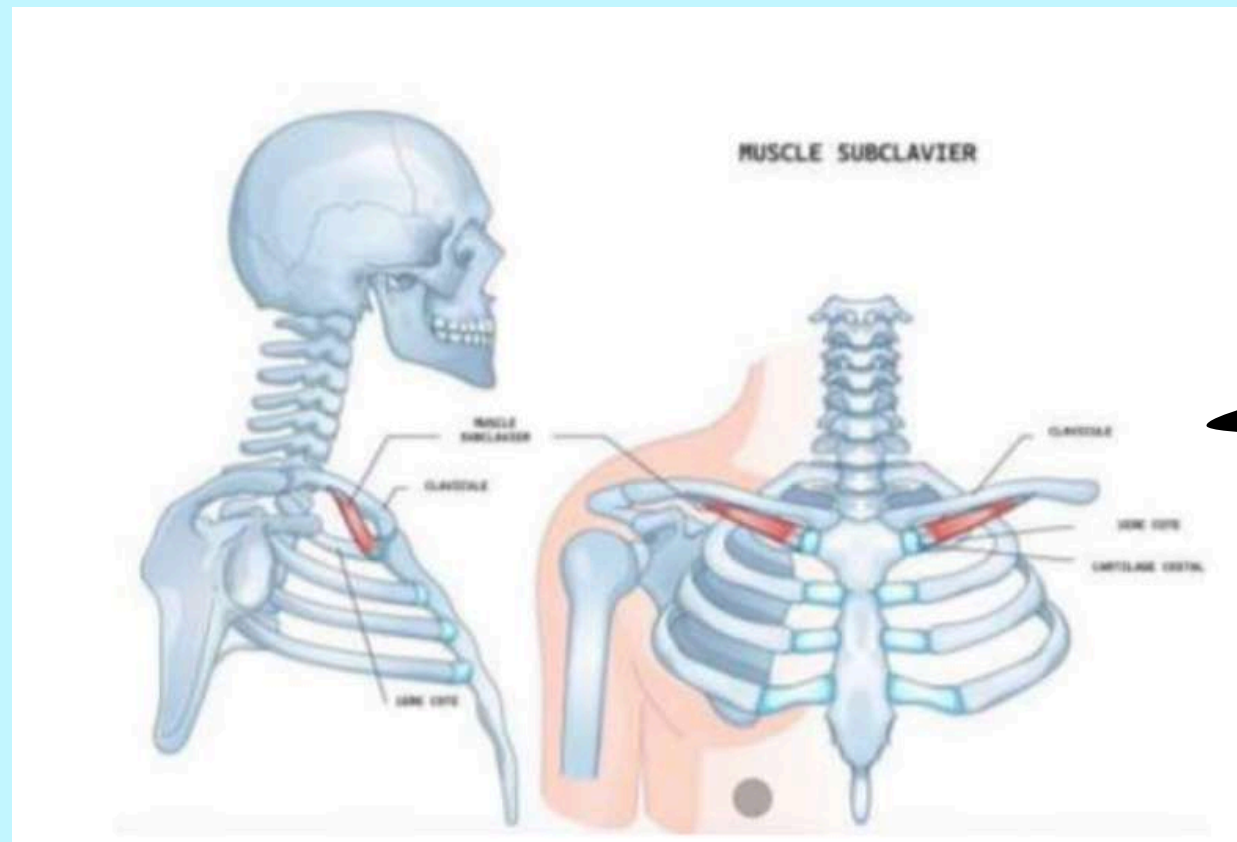


Le petit pectoral :

de la coracoïde de la scapula (omoplate) jusqu'aux côtes 3, 4 et 5



Le sous-clavier/sub clavier :
du bord inférieur de la clavicule à la lère côte

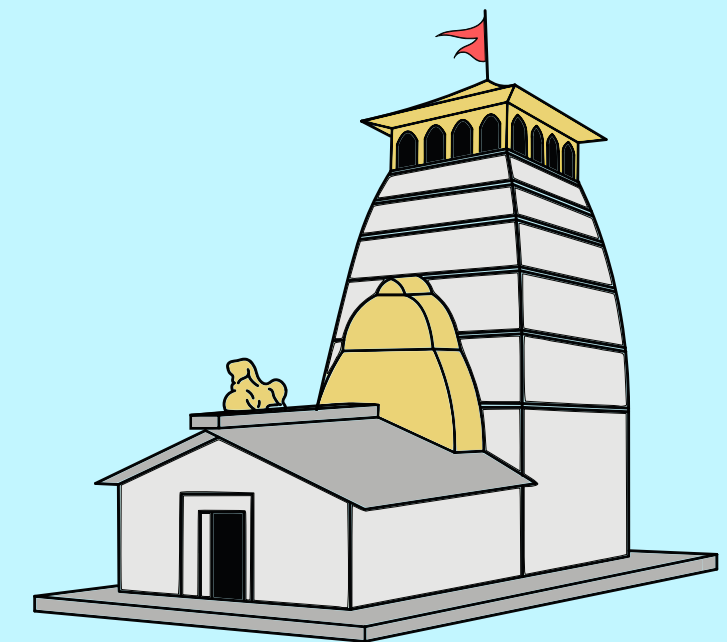
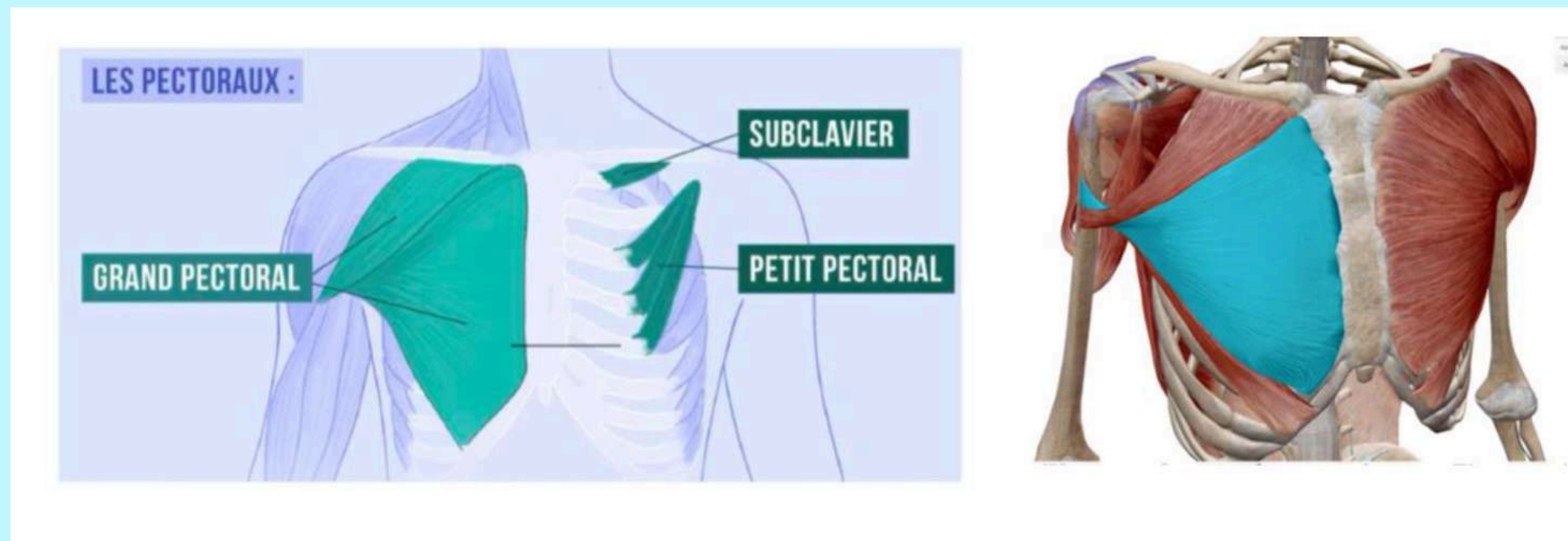


Second plan

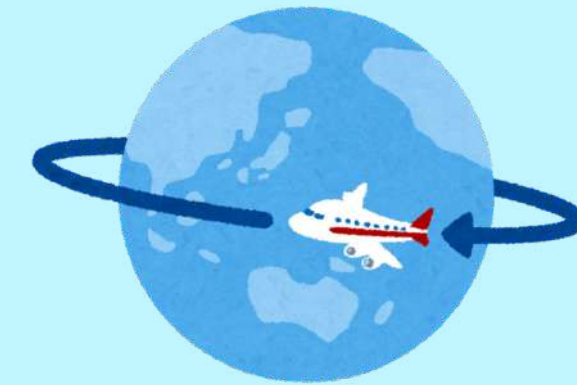
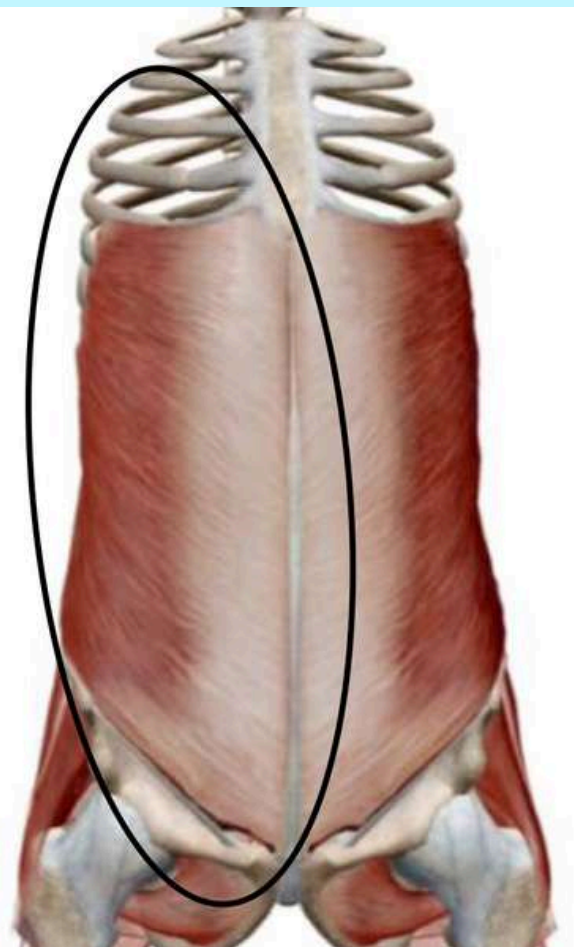
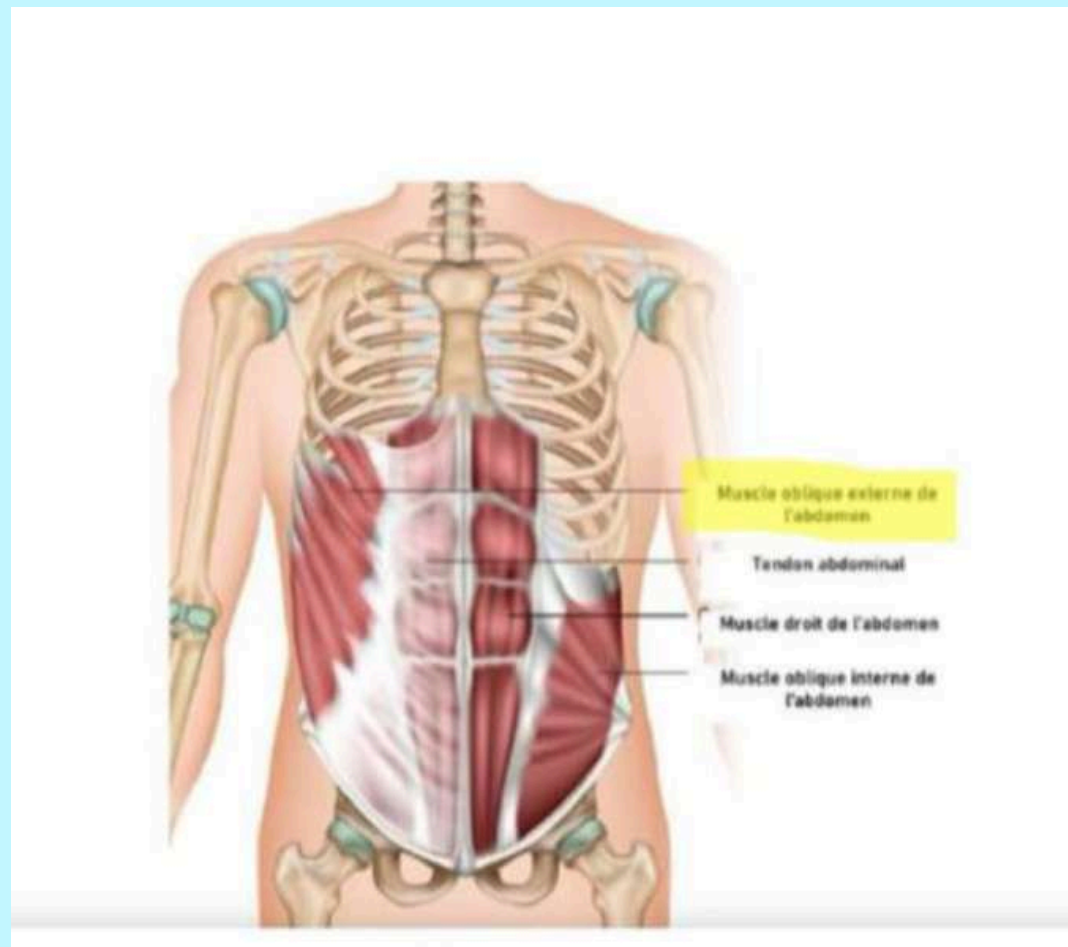
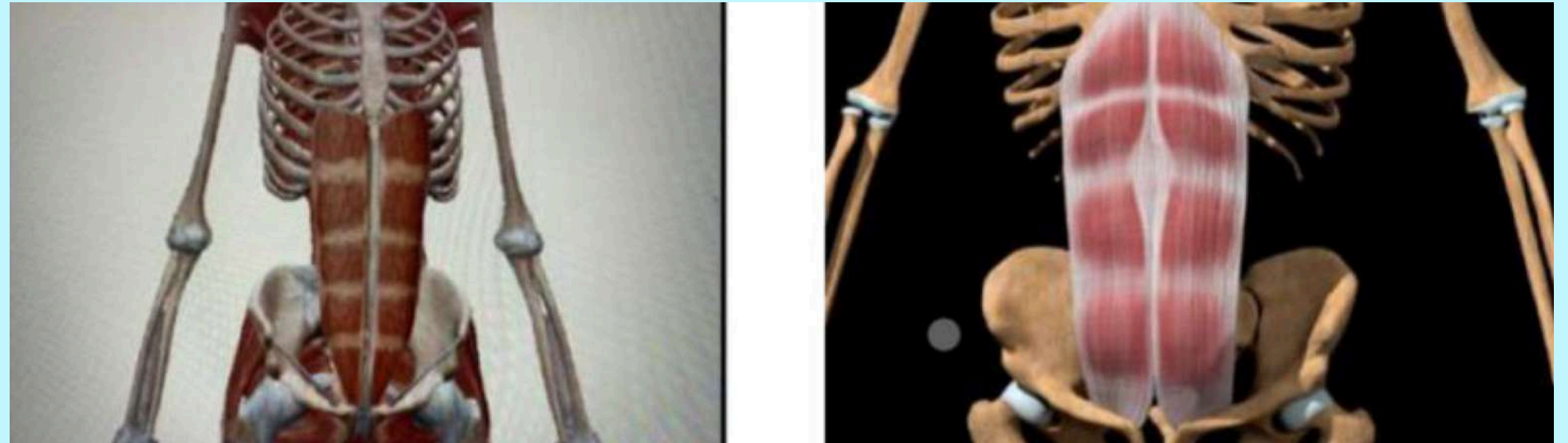
Le grand pectoral : de la clavicule et du sternum jusqu'à l'humérus et aux côtes 3, 4, 5, 6 et 7

= muscle fondamental + extrêmement volumineux

forme triangulaire + impact en kiné dans **l'inspiration** 🚩



Le grand Droit : des côtes 5 à 6 jusqu'à l'appendice xyphoïde du sternum
 = essentiel dans les mouvements respiratoires (donne la force au diaphragme 🌟)



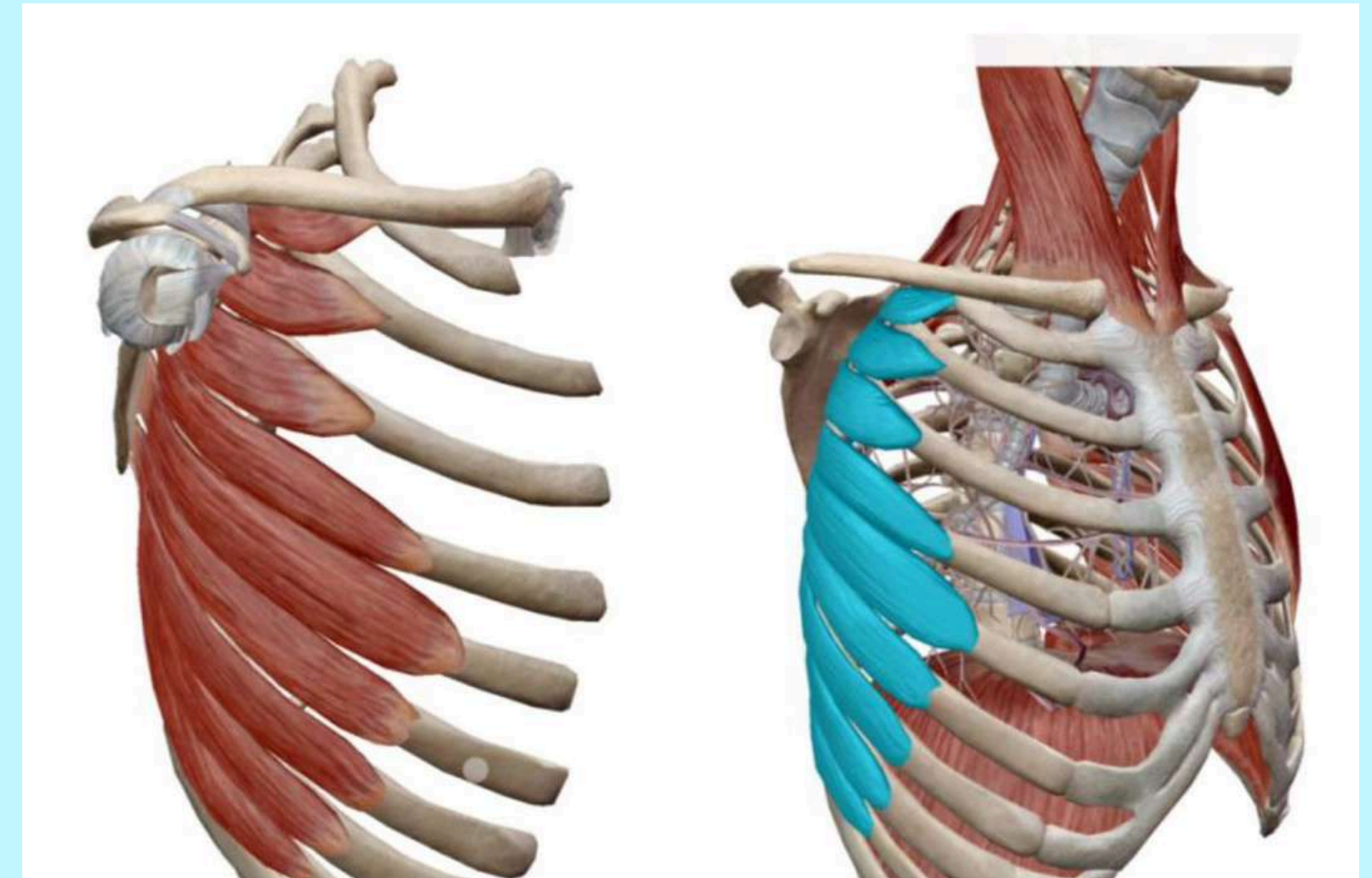
Le grand Oblique/oblique externe :
 des côtes 5 à 12 jusqu'à la paroi antérieure de l'abdomen



Paroi latérale :

Bcp moins de muscles mais le plus important = grand dentelé/dentelé antérieur

Le grand dentelé = dentelé antérieur
de la scapula jusqu'aux côtes 2 à 9
(Avec le nerf de Charles Bell)



Muscles de la paroi postérieure = les para-vertébraux :

- station érigée (le fait d'être debout)
- beaucoup plus nombreux et spécifiques

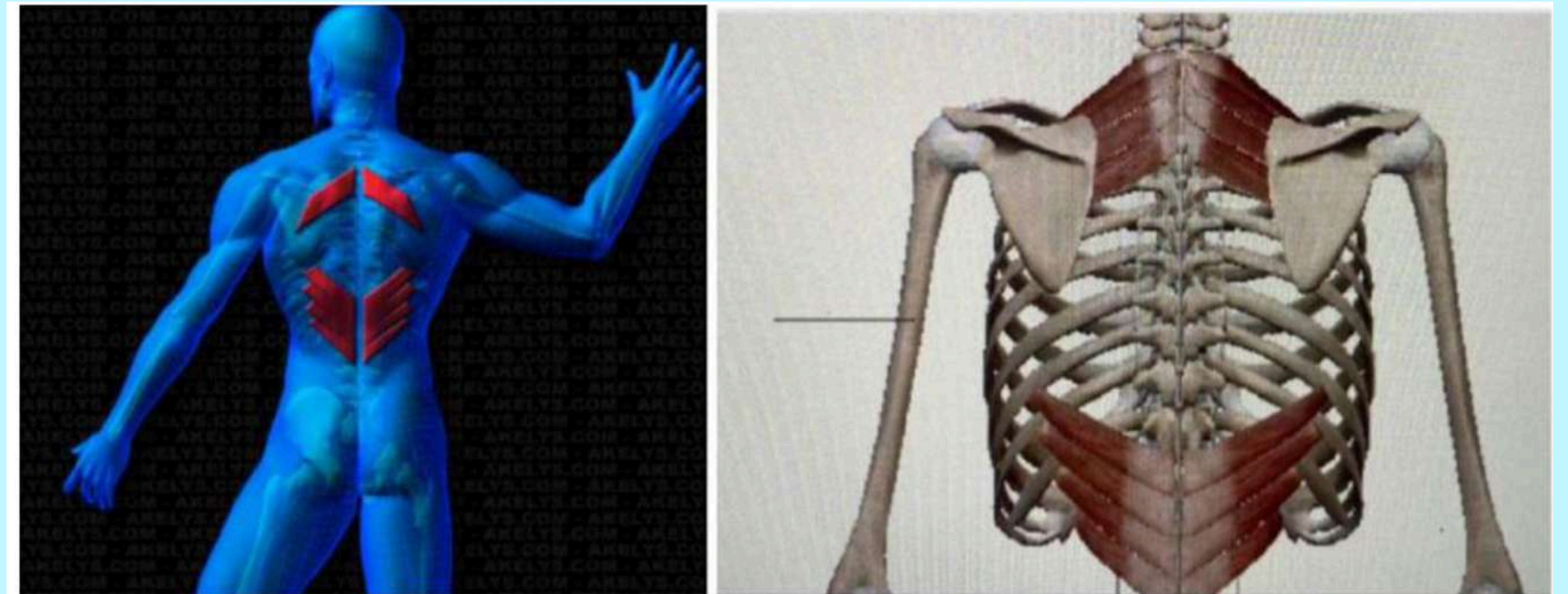


Premier plan

Le petit Dentelé :

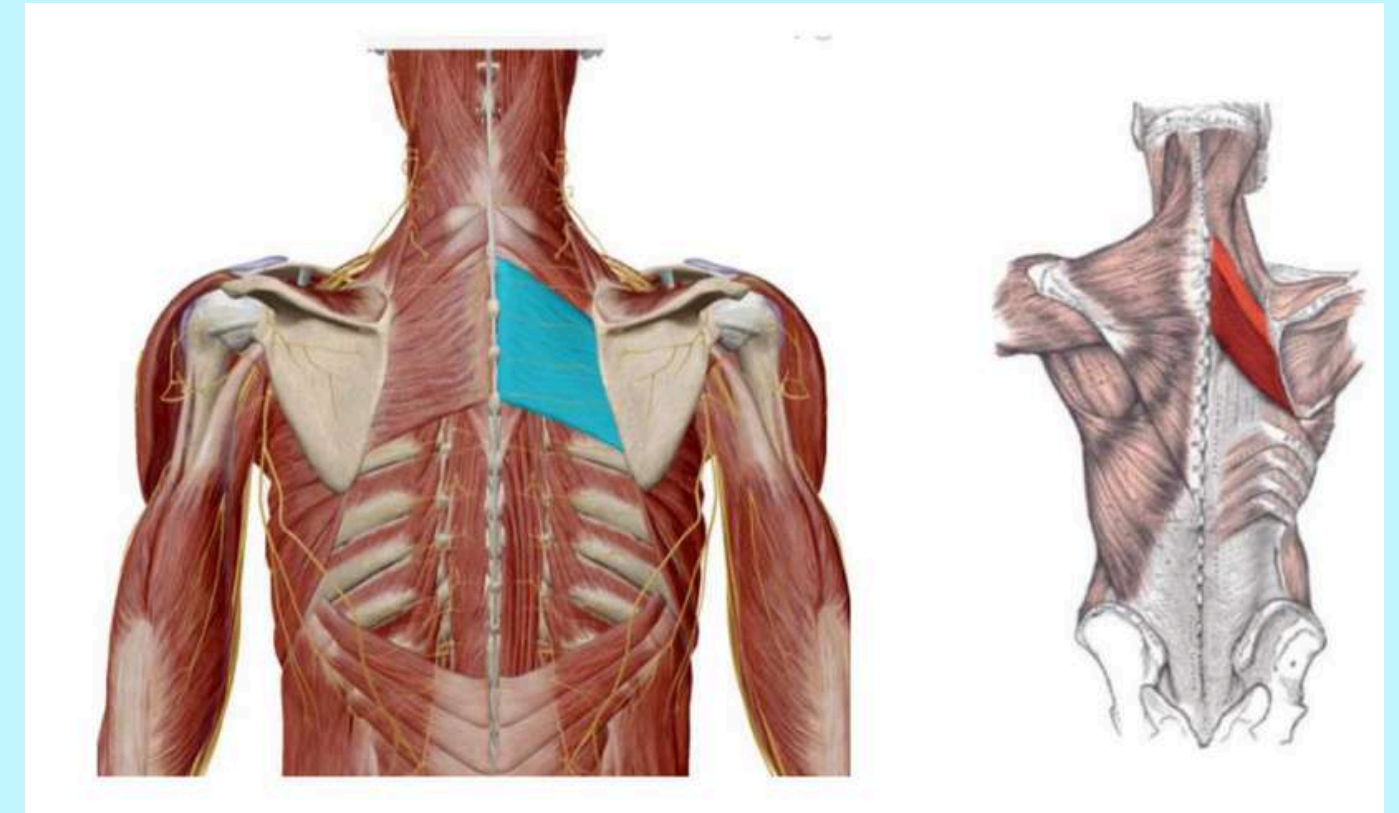
de la partie postéro-supérieure
des vertèbres C7 à T3 jusqu'aux
côtes 2 à 5

+ de la partie postéro-inférieure
des vertèbres T11 ou T12 à L3 et va
de la 9ème à la 12ème côte



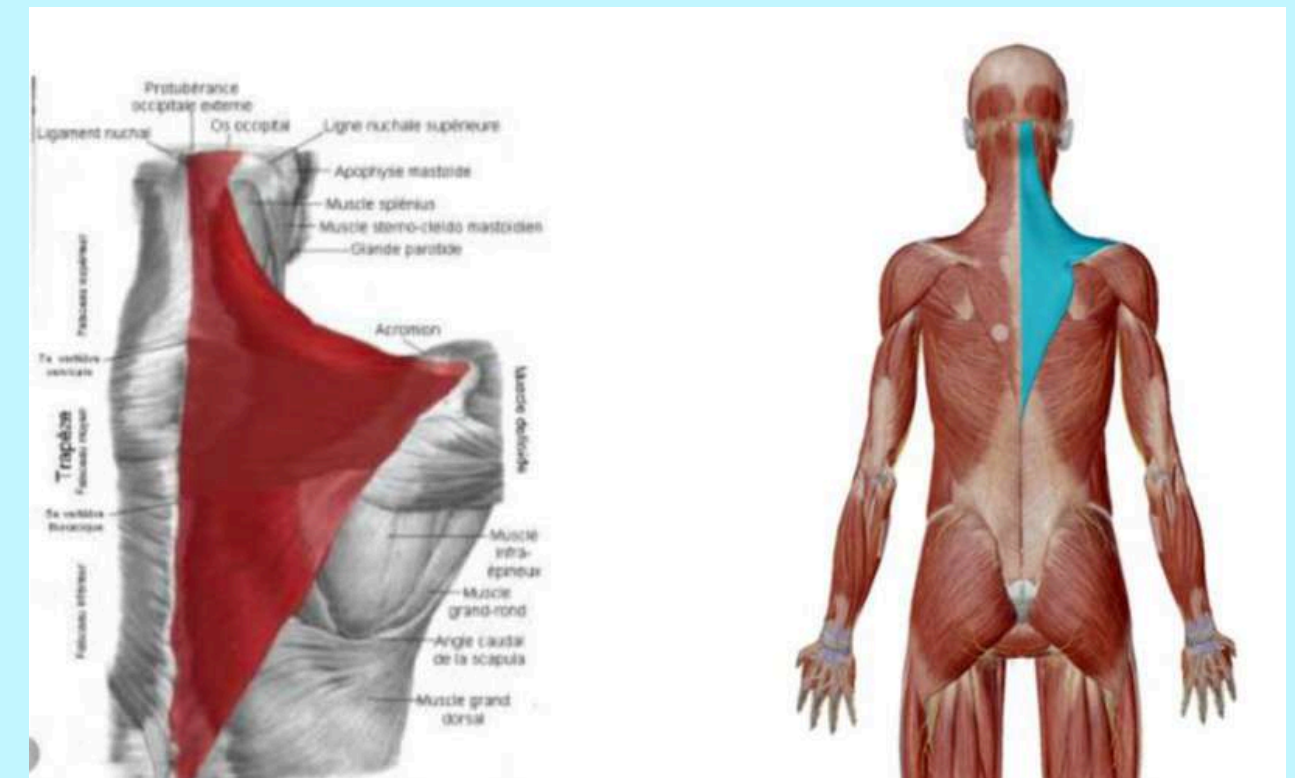
Deuxième plan

Le Rhomboïde :
des vertèbres C7 à T4 jusqu'à la scapula.



Troisième plan

Le trapèze occipital :
des vertèbres C1 à T11 jusqu'à la scapula et la
clavicule.



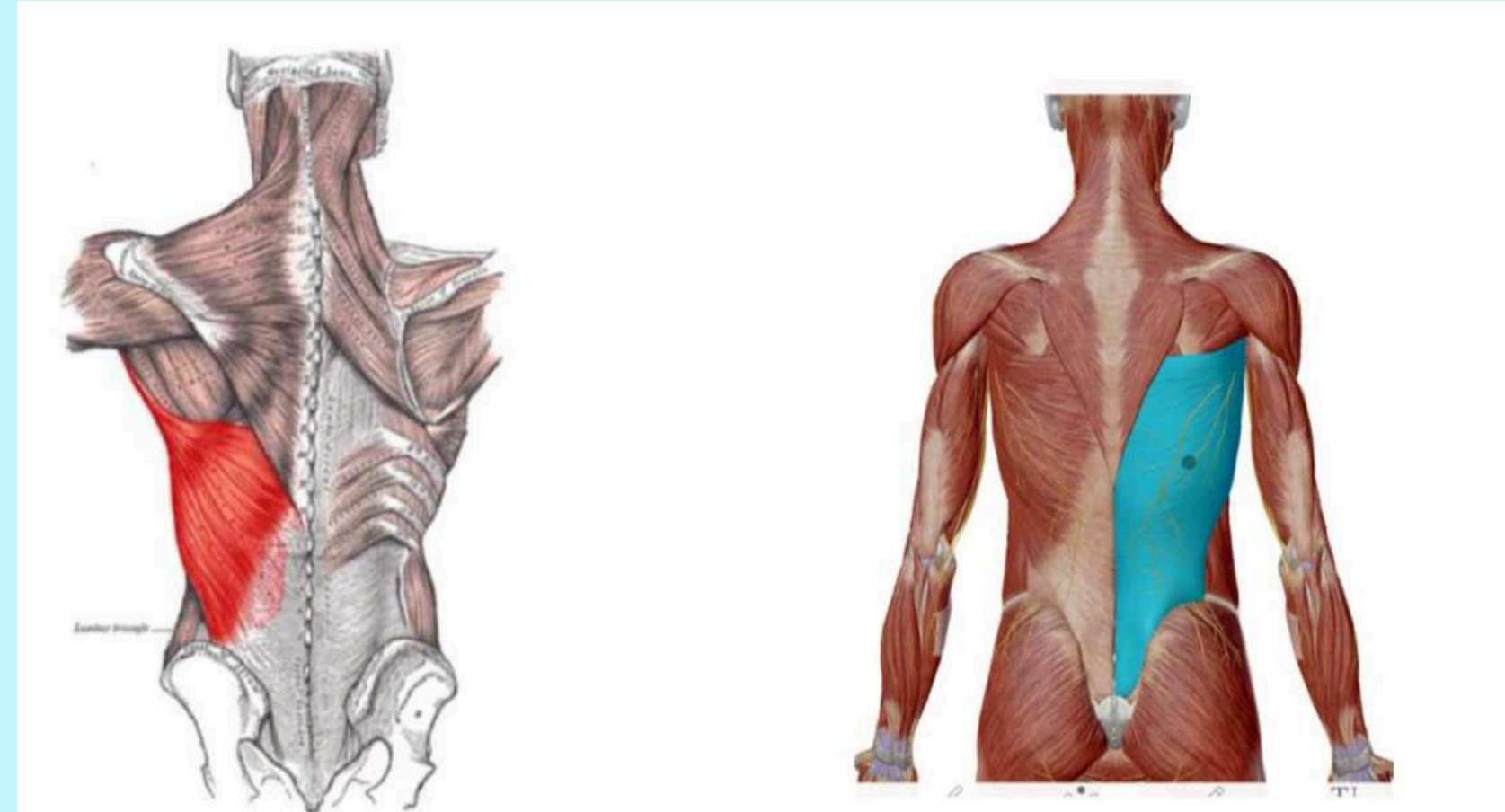


Troisième plan

Le Grand dorsal :

des vertèbres T7 à T12 et des vertèbres L1 à L5 pour s'insérer sur le sacrum + crête iliaque postérieure + l'humérus

🚩 **Innervé en C4** 🚩 (par le nerf phrénique)
 == sauveur du paraplégique
 + seul muscle à relier ceintures scapulaire et pelvienne

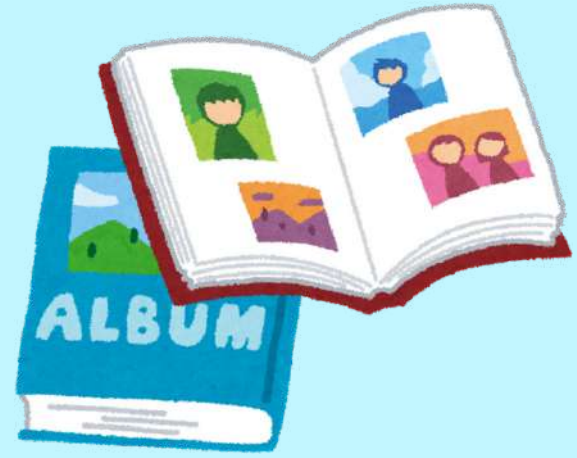




QCM Time :

- A) le sous-clavier fait partie du second plan
- B) le grand pectoral est de forme triangulaire et à un impact dans l'expiration
- C) le grand droit part des côtes 5 à 6 jusqu'à la xyphoïde du sternum
- D) l'oblique externe s'étend des côtes 5 à 12 jusqu'à la paroi antérieure de l'abdomen
- E) Toutes les réponses sont fausses





CD

A) faux : il est dans le premier plan

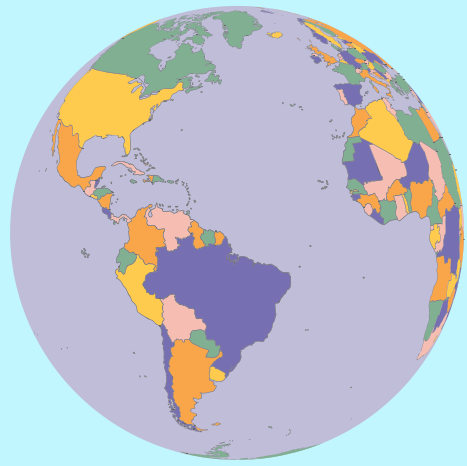
B) Faux : il a un impact dans l'inspiration 🚨

C) Vrai

D) Vrai

E) Faux





QCM Time :

- A) le sub-clavier fait partie du premier plan
- B) le rhomboïde fait partie du troisième plan
- C) le trapèze occipital fait partie du deuxième plan
- D) le grand dorsal fait partie du troisième plan
- E) Toutes les réponses sont fausses





AD

A) Vrai

B) Faux : deuxième plan

C) troisième plan

D) Vrai

E) Faux

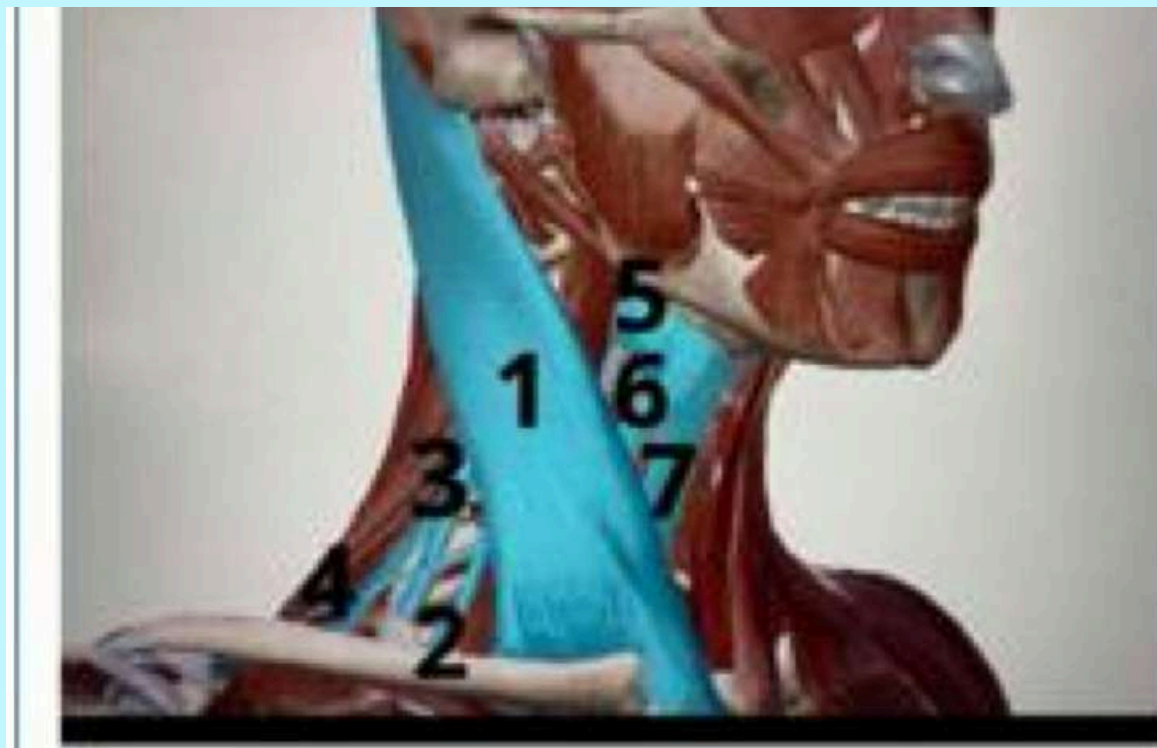




Défilé Cervico-thoracique

délimité par :

- la lère côte
- plexus brachial SNP (système nerveux parasymphatique)
- les muscles scalènes
- sterno-cléido-mastoïdien (SCM)
- les muscles sous-hyoïdiens



- 1) sterno-cléido-mastoïdien
- 2) scalène antérieur
- 3) scalène moyen
- 4) scalène postérieur
- 5) thyro-hyoïdien
- 6) omo-hyoïdien
- 7) sterno-hyoïdien



La cage thoracique :



La Cage Thoracique : les mouvements

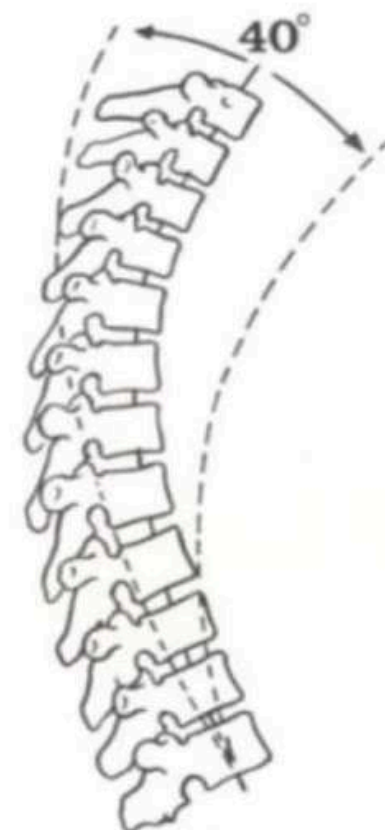


FIGURE 58
Flexion = extension.

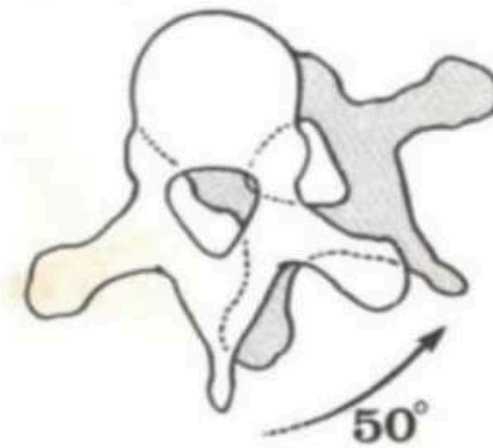


FIGURE 59
Rotation

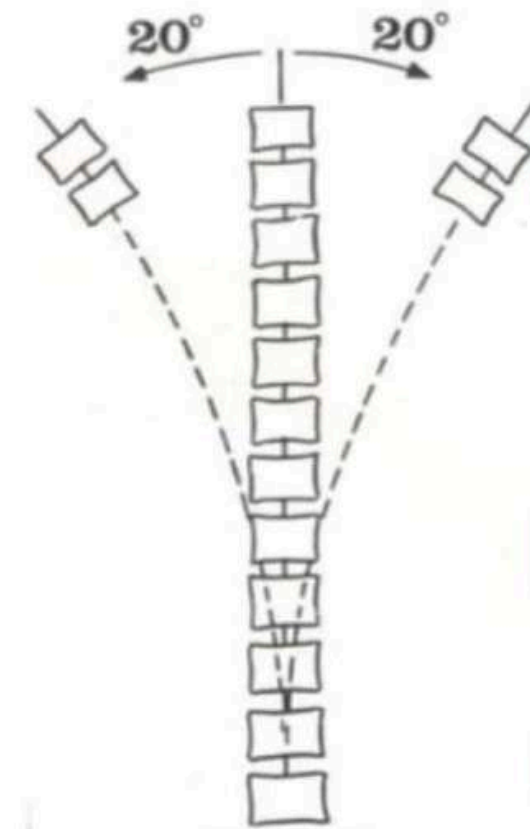
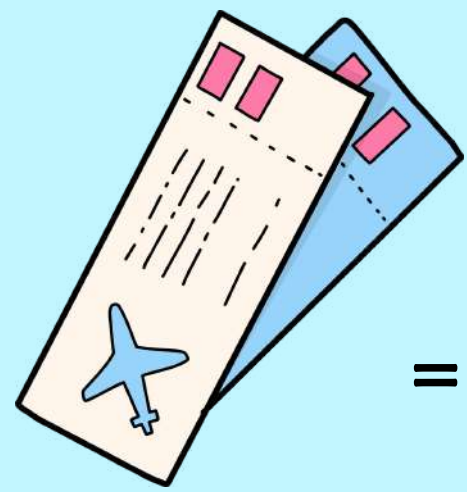


FIGURE 60
Latéralité.



Toute reproduction ou vente est interdite. Le tutorat est gratuit !!!



Paroi thoracique

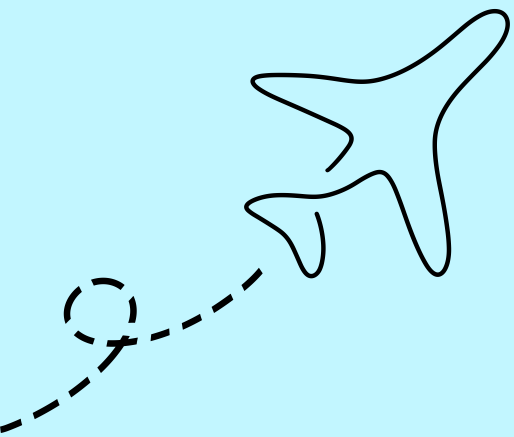
= enveloppe ostéo-cartilagineuse + un enveloppement musculaire
== rôle de protection + rôle essentiel de respiration

Cage thoracique doit être mobile = permet les mouvements à l'ensemble de la structure == faire fonctionner le diaphragme

Le diaphragme thoraco-abdominal = DTA :

- muscle inspiratoire principal = essentiel en rééducation respiratoire
- participe à l'inspiration + l'expiration physiologique

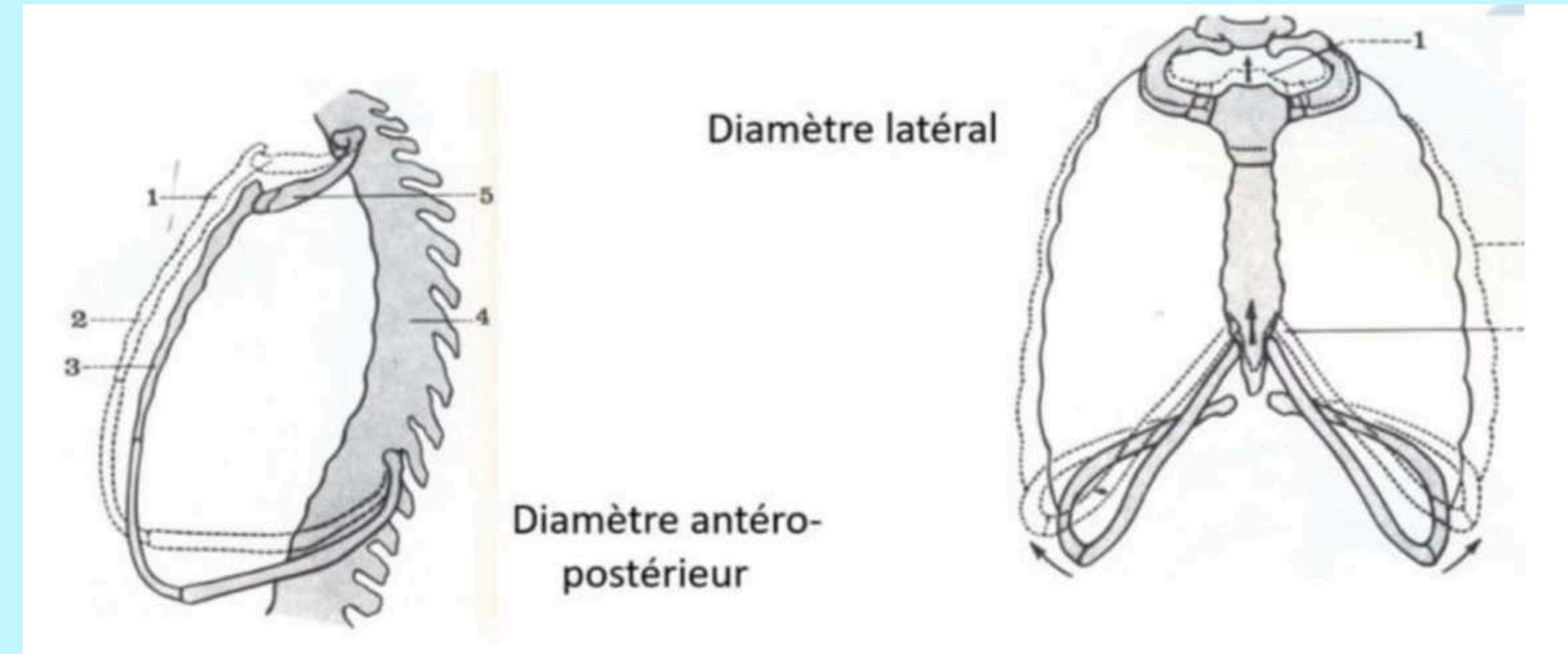
Toutes les techniques du MK visant l'amélioration de la respiration font appel au
DTA



Toute reproduction ou vente est interdite. Le tutorat est gratuit !!!

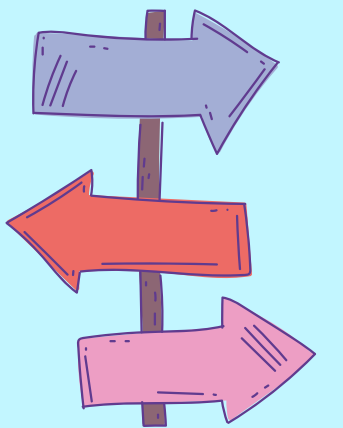
DTA =

- Diamètre (latéral+ antéro-postérieur) qui permet la mobilité et la solidité
- Muscle digastrique (2 parties) géré par le centre phrénique
- Composé de piliers + de 2 coupoles
- **Innervé entre C4 et C6 par le nerf phrénique.**
- **⚠ L'aorte est une artère qui traverse le diaphragme ⚠**

**DTA permet :**

mouvement des côtes en fonction de sa contraction

Prend appui sur la partie abdominale de manière à ce qu'on puisse inspirer et faire rentrer de l'air



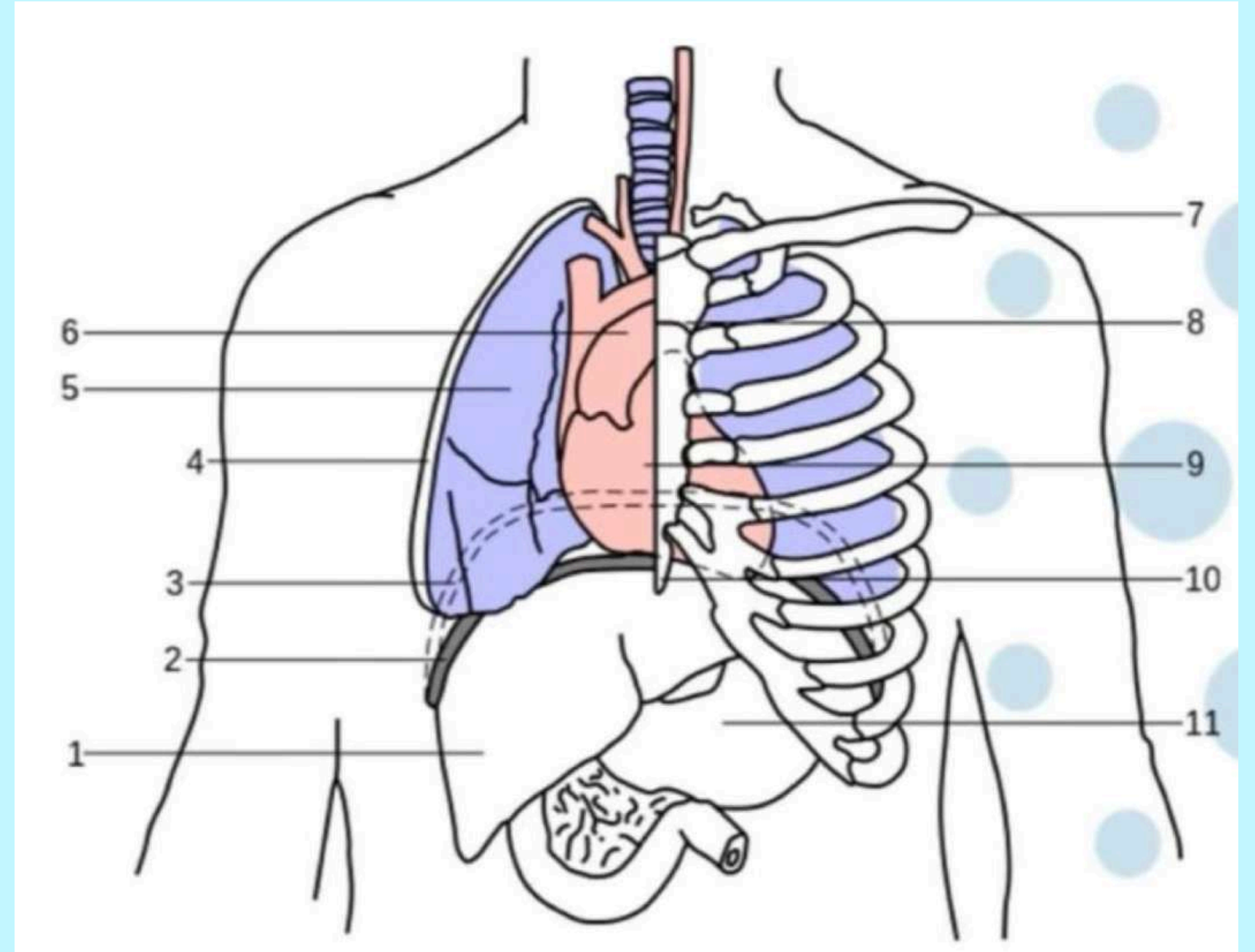
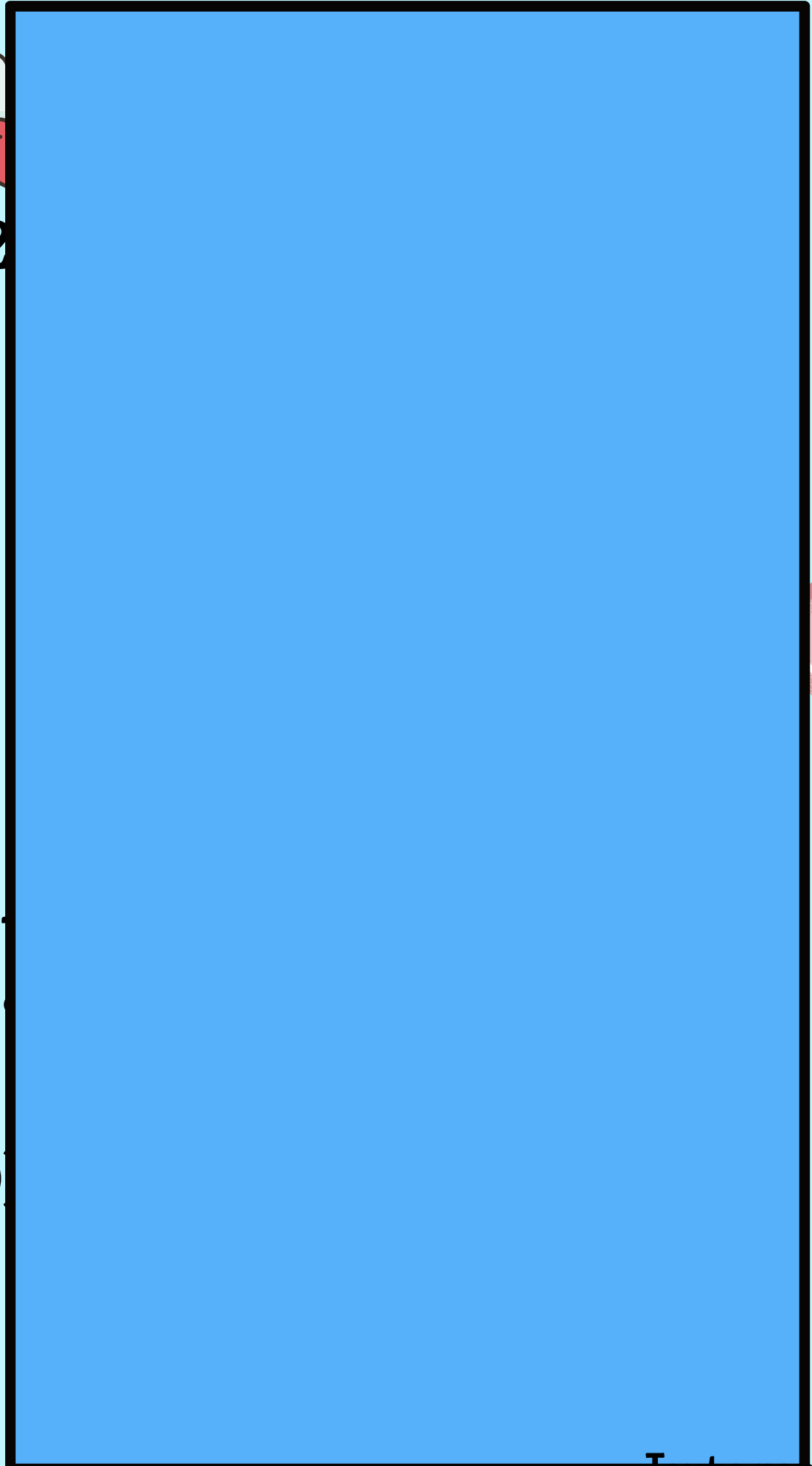
Généralités :



2

7)

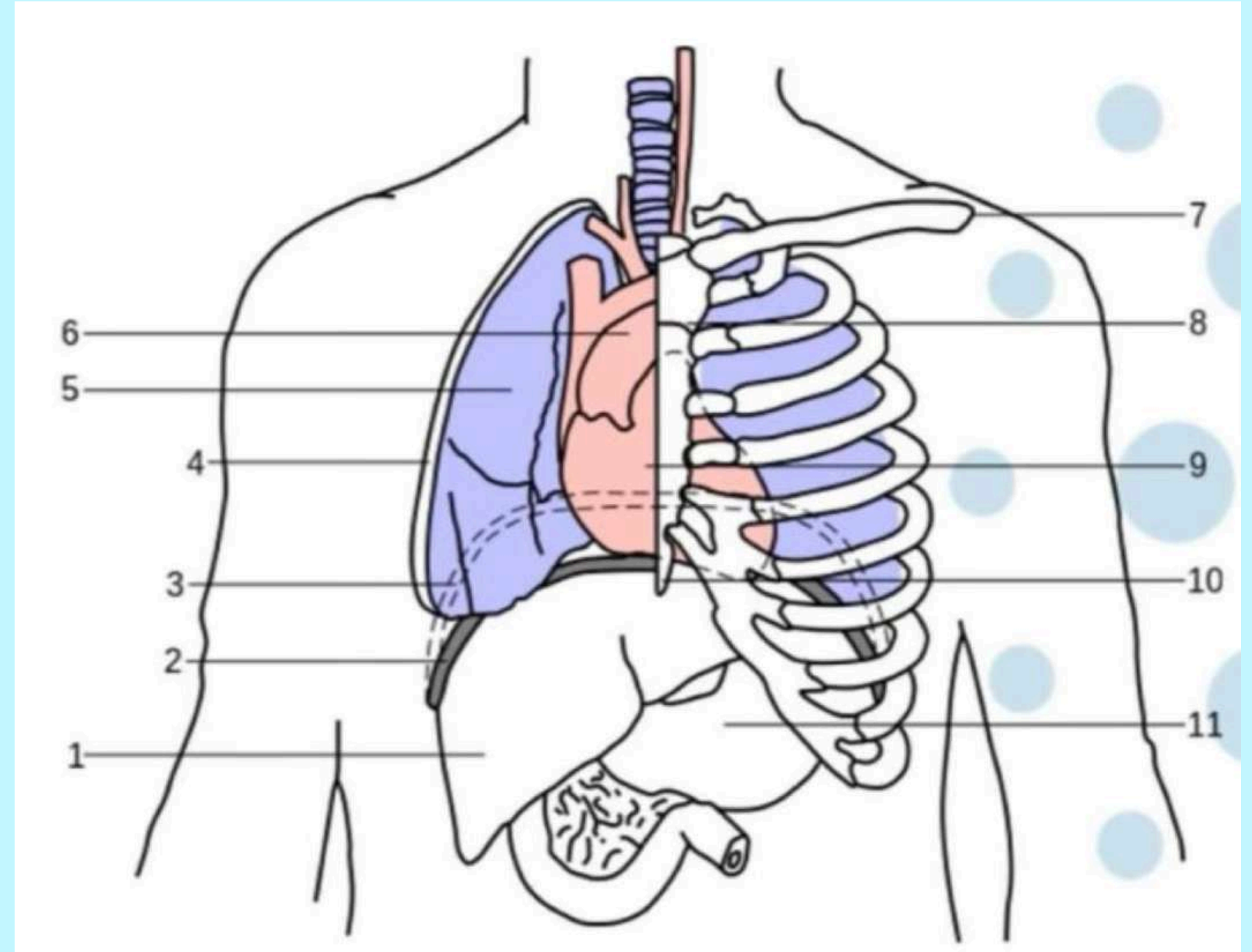
10



Généralités :



- 1) Foie
- 2) Diaphragme thoraco-abdominal
- 3) Élévation du diaphragme
- 4) Plèvre
- 5) Poumon droit
- 6) Aorte
- 7) Acromion de la clavicule
- 8) Manubrium sternal
- 9) Ventricule droit
- 10) Appendice xiphoïde du sternum
- 11) Estomac

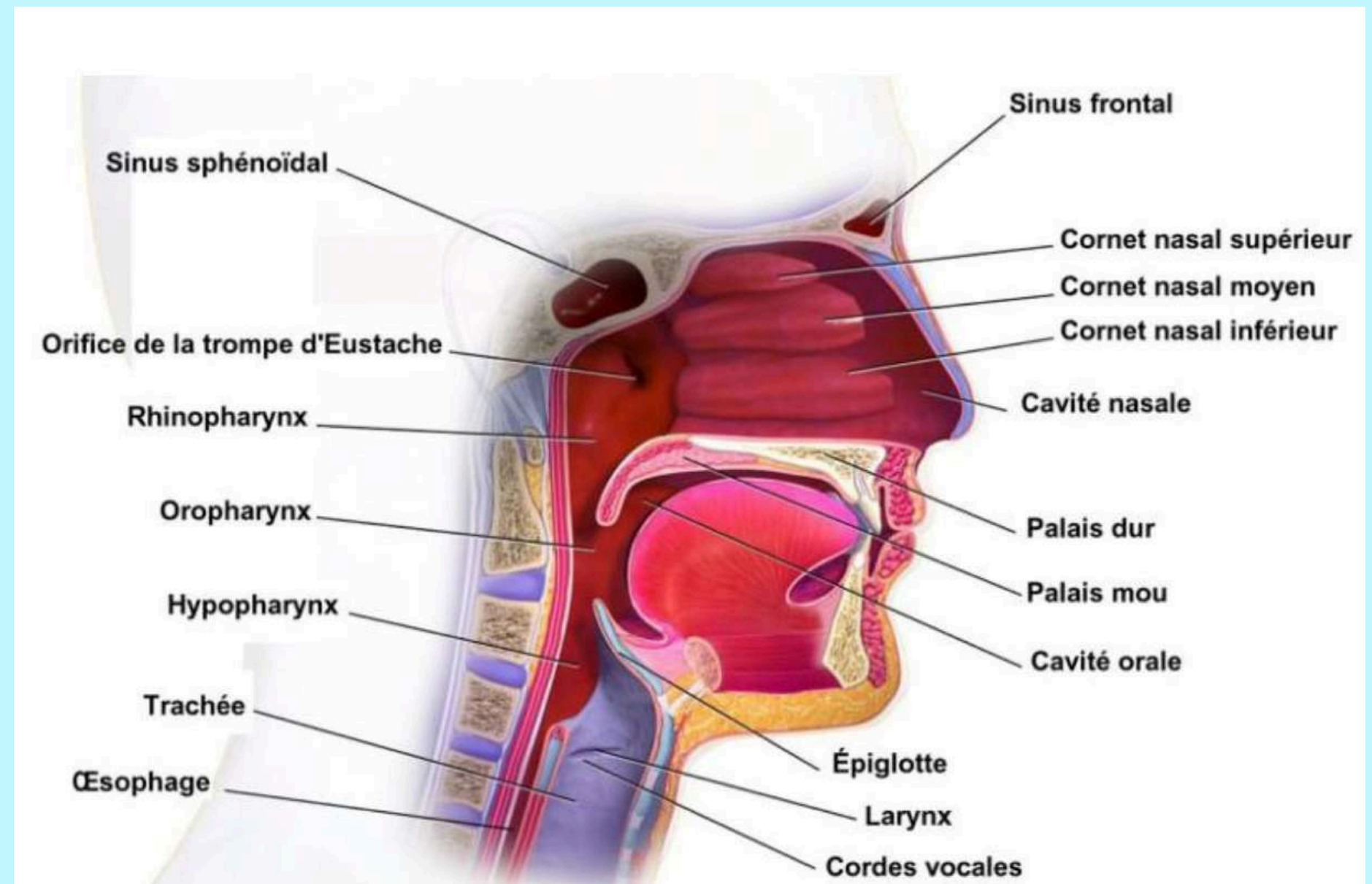




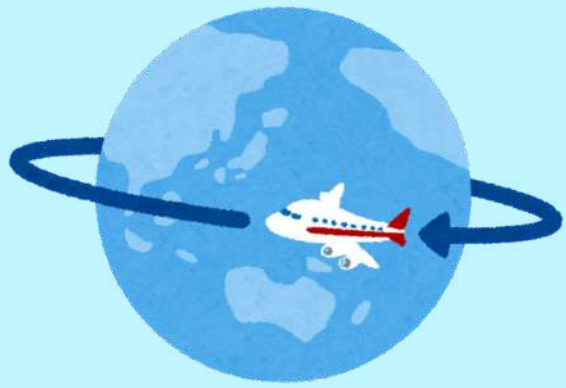
Les voies aériennes supérieures :

Composées de :

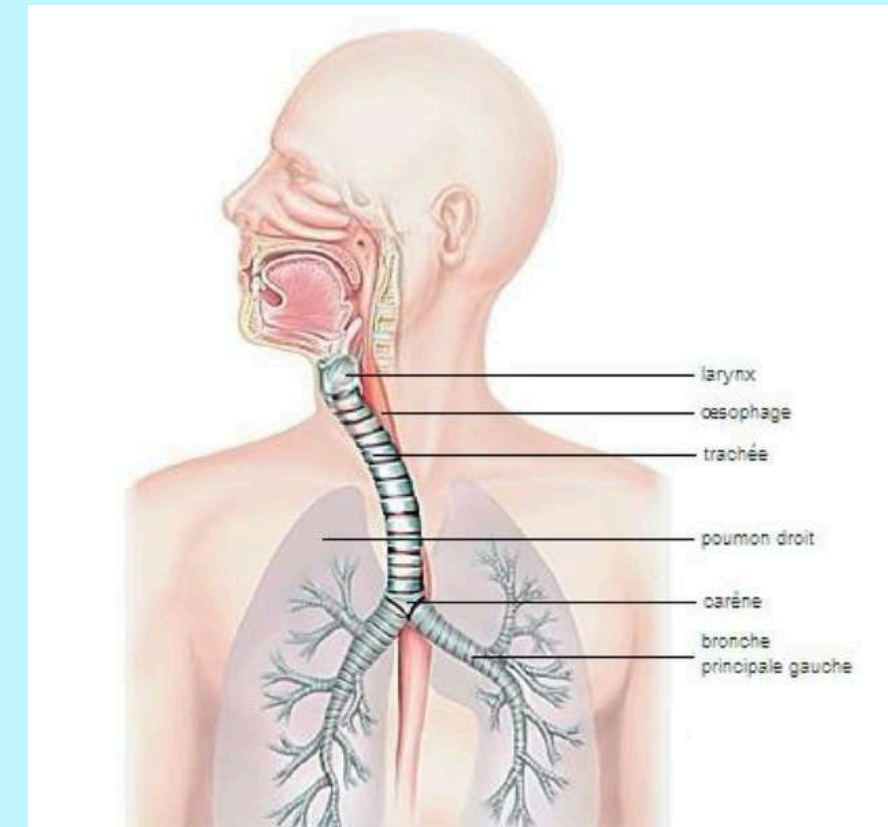
- La sphère ORL = 🏠 nez +
bouche 🏠
- Pharynx
- Larynx Trachée
supérieure
- Conduit cartilagineux



Toute reproduction ou vente est interdite. Le tutorat est gratuit !!!



La carène * en Th5 * =
bifurcation trachéale
== permet à l'air d'aller aux bronches
principales souches



Poumon = organe de la respiration
composé :

- d'une plèvre viscérale
- lobes
- scissures



Toute reproduction ou vente est interdite. Le tutorat est gratuit !!!

Merci de m'avoir écouté !!
Bon courage pour les révisions !!
C'est le dernier semestre, on lâche rien !!!
Bisousss 🍷