



MEMBRE SUPÉRIEUR



By Gabypophyse

TUT' TOUR DU MONDE





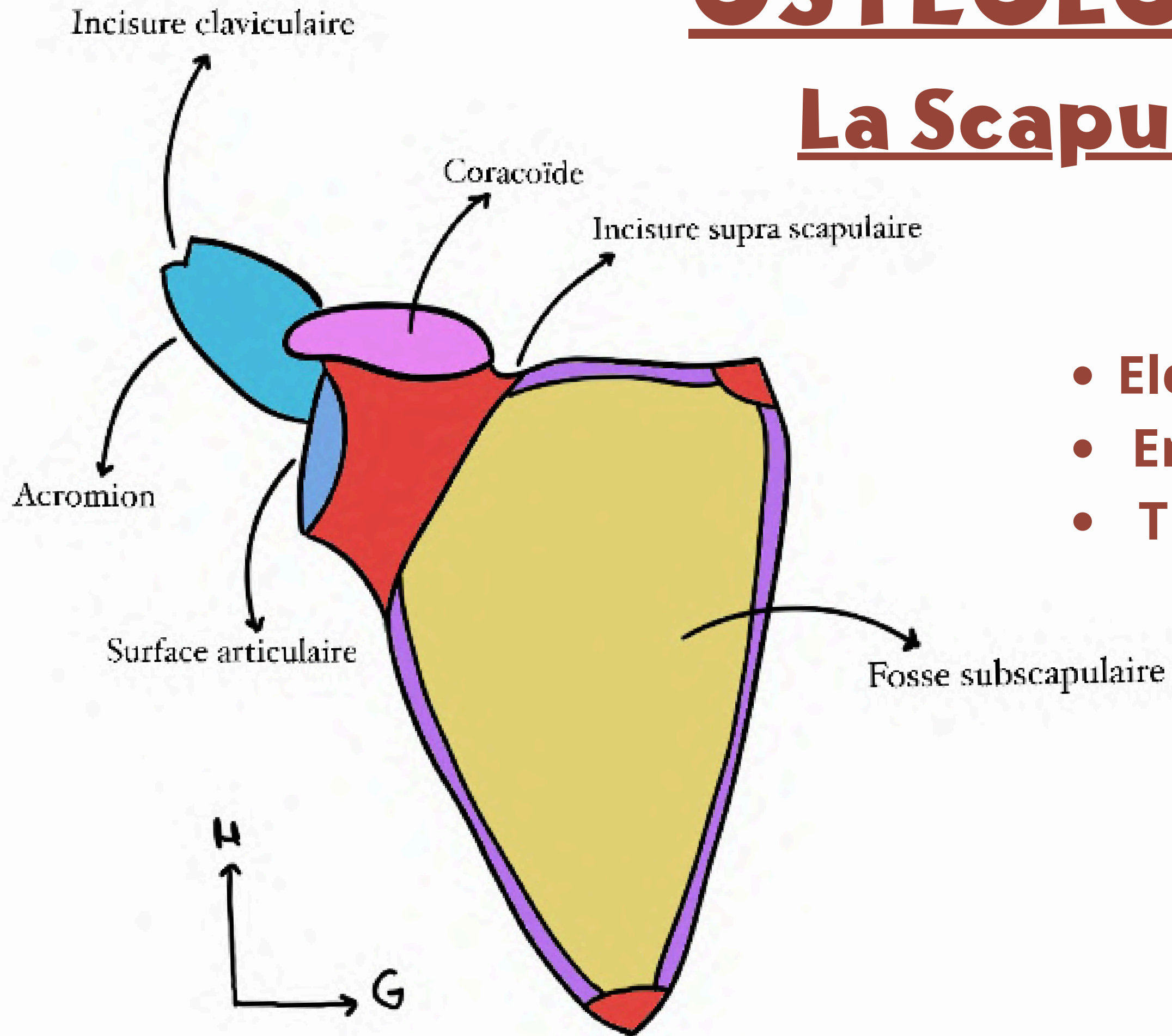
INTRODUCTION

- Membre supérieur = membre thoracique
- Fonction du membre supérieur = préhension
-
- Cage thoracique + épaule = région proximale
- Bras + coude + avant bras = région intermédiaire
- Poignet + main = région distale



OSTÉOLOGIE

La Scapula (vue antérieure)

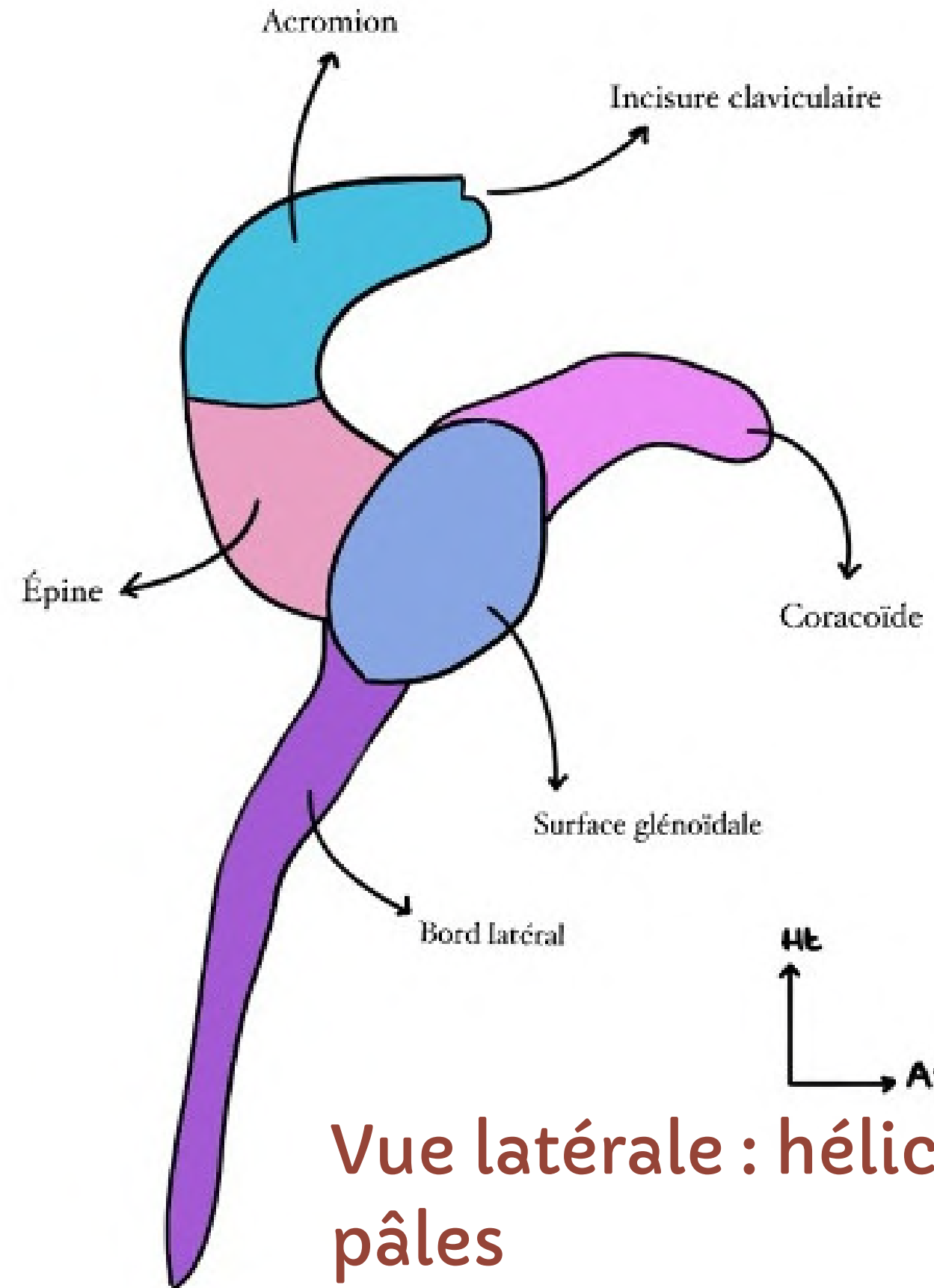
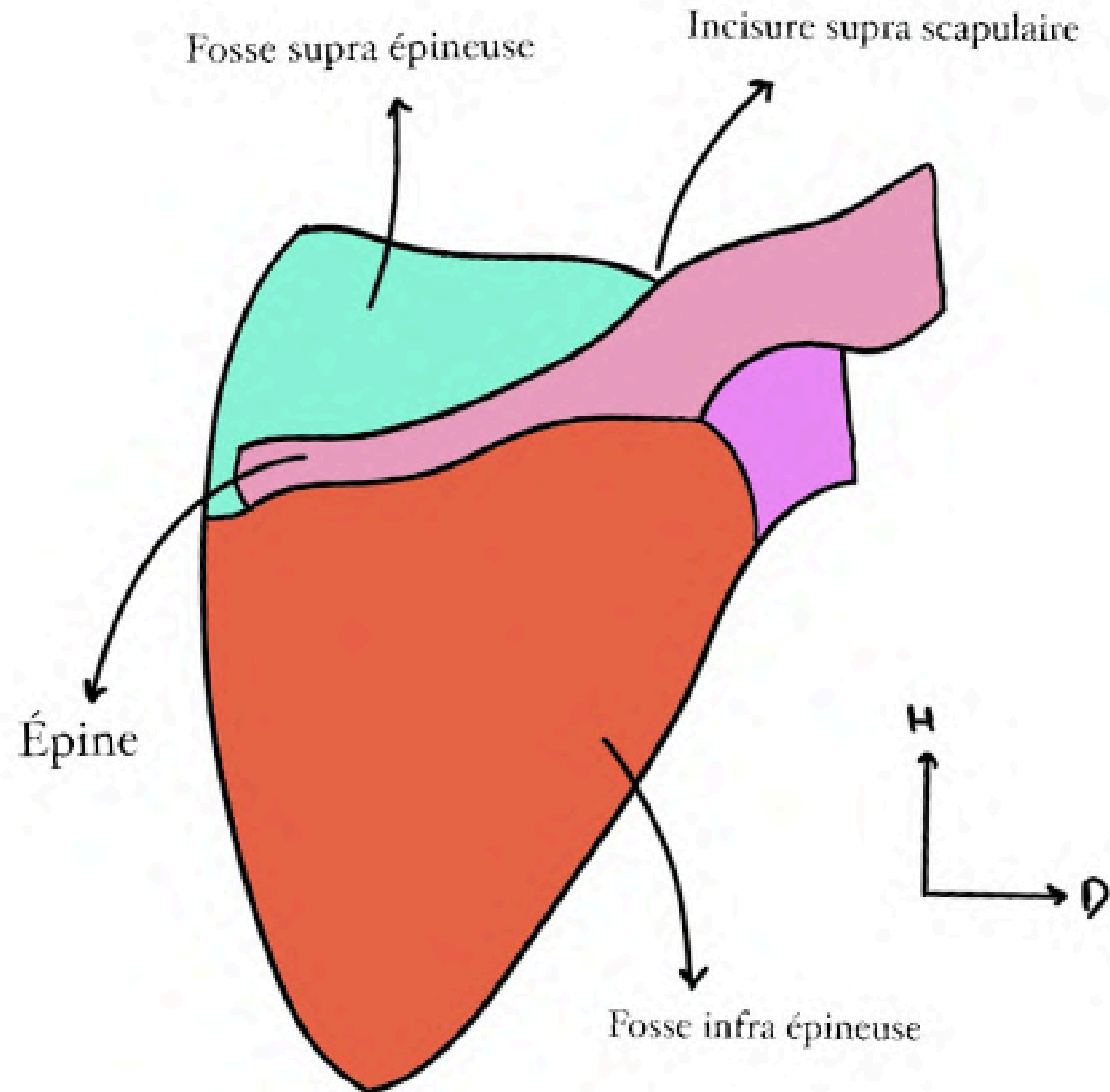


- **Élément de la ceinture scapulaire**
- **En arrière de la cage thoracique**
- **Très fine et presque translucide**





VUE POSTÉRIEURE ET LATÉRALE

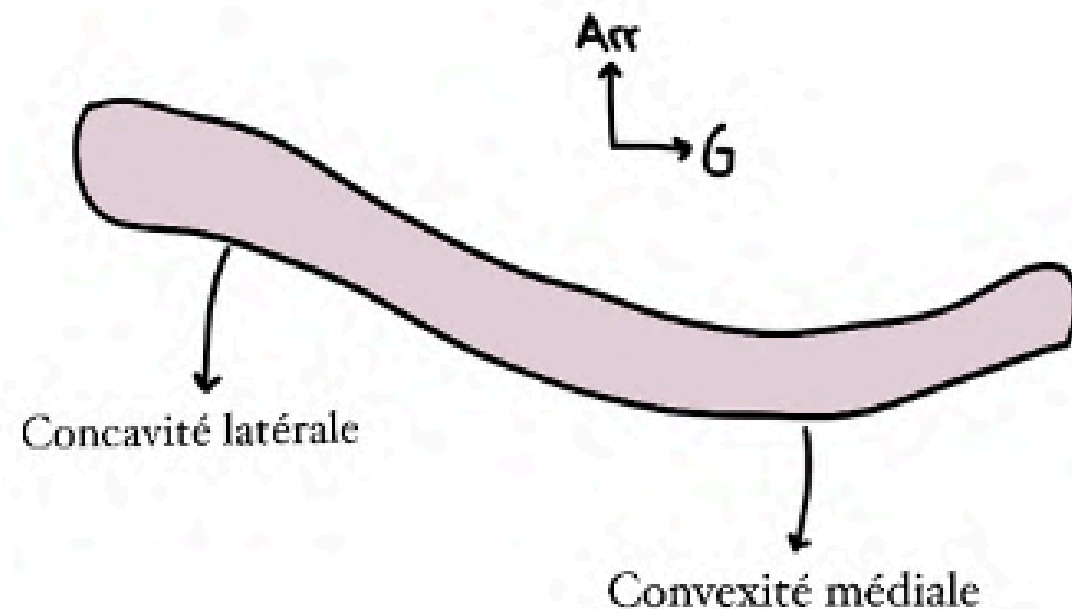


Vue latérale : hélice de bateaux à 3 pâles

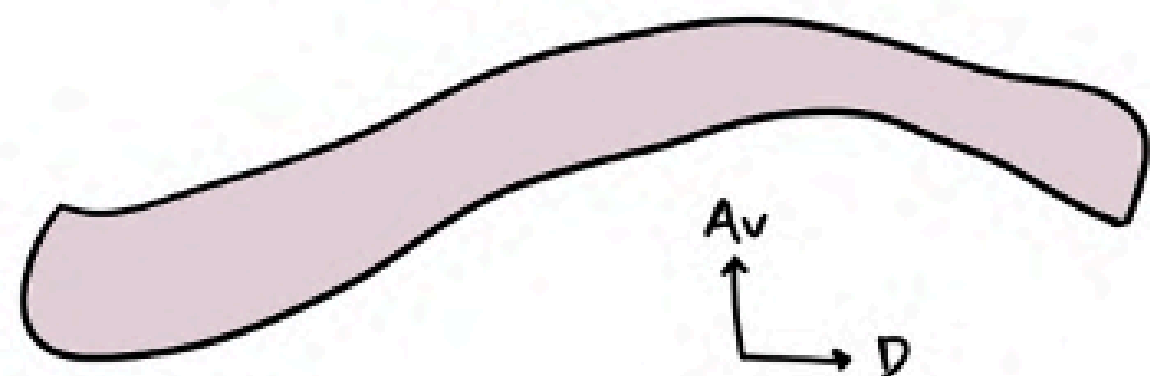
LA CLAVICULE



Vue supérieure

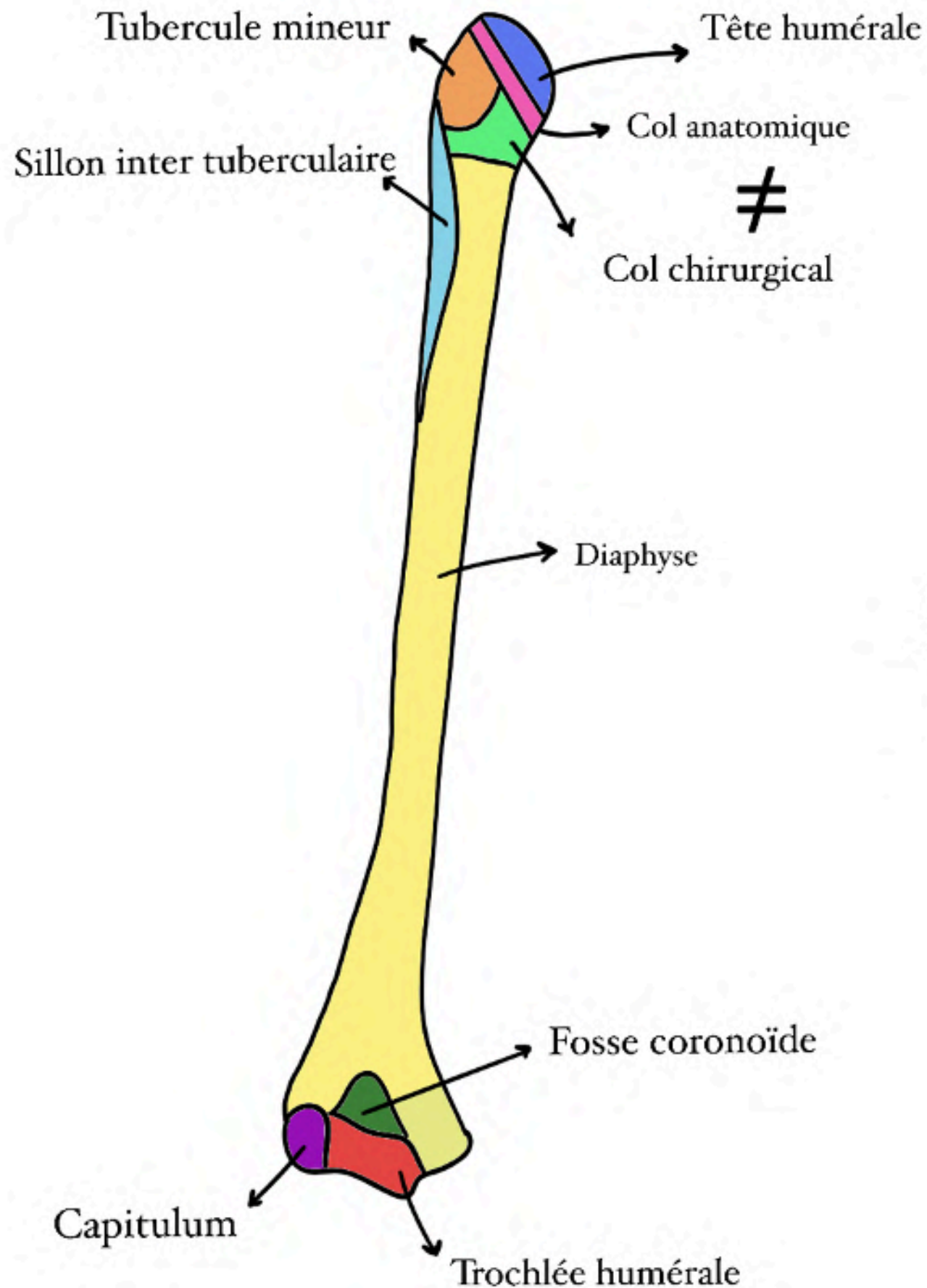


Vue inférieure

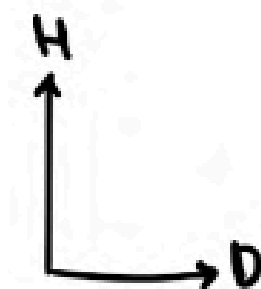
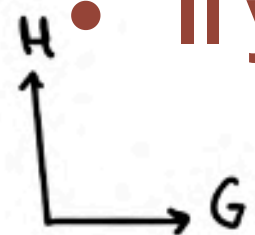


- forme de S en italique ou ~
- convexité médiale (avec sternum) et concavité latérale (avec l'acromion de la scapula)

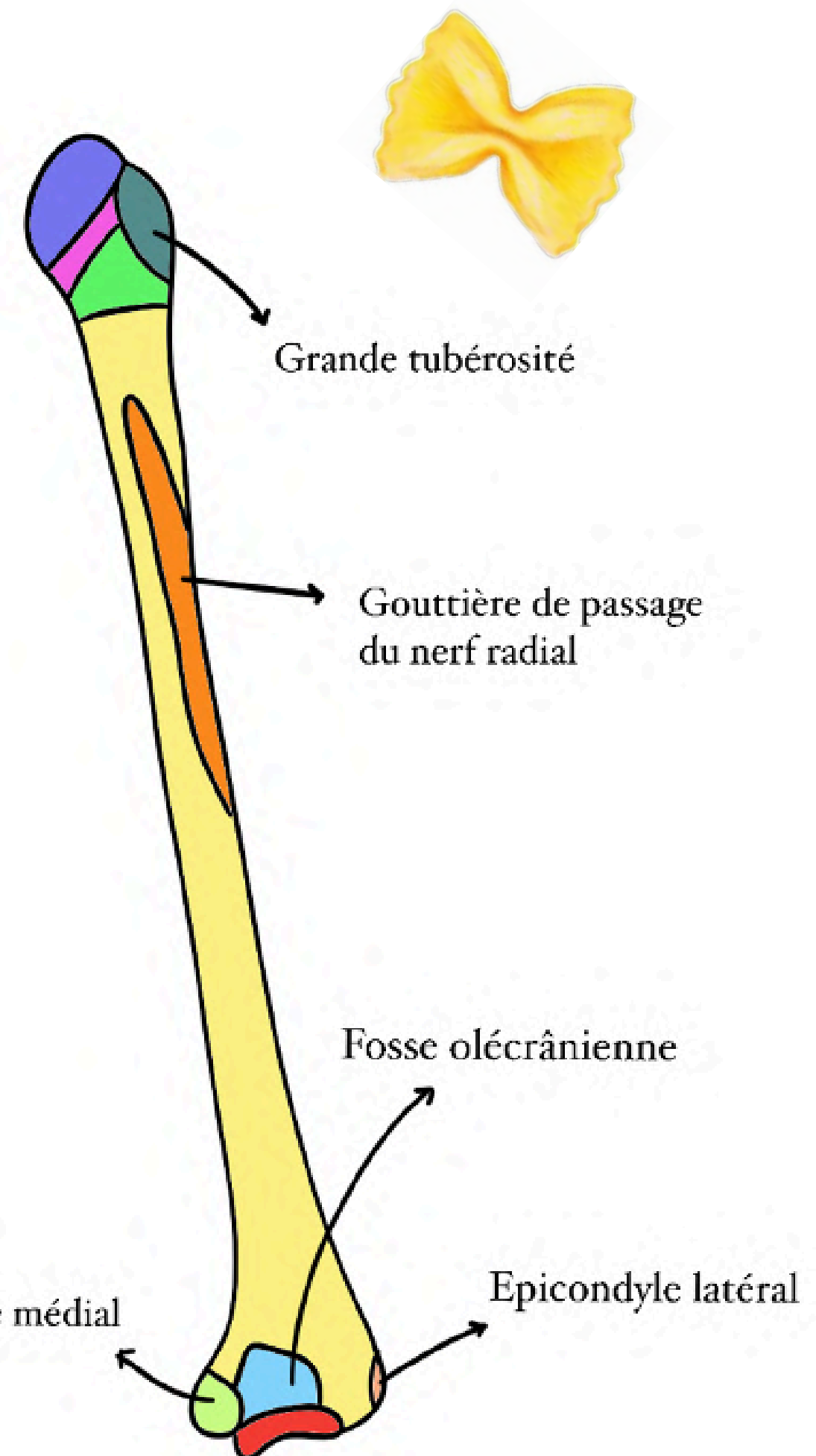
HUMÉRUS



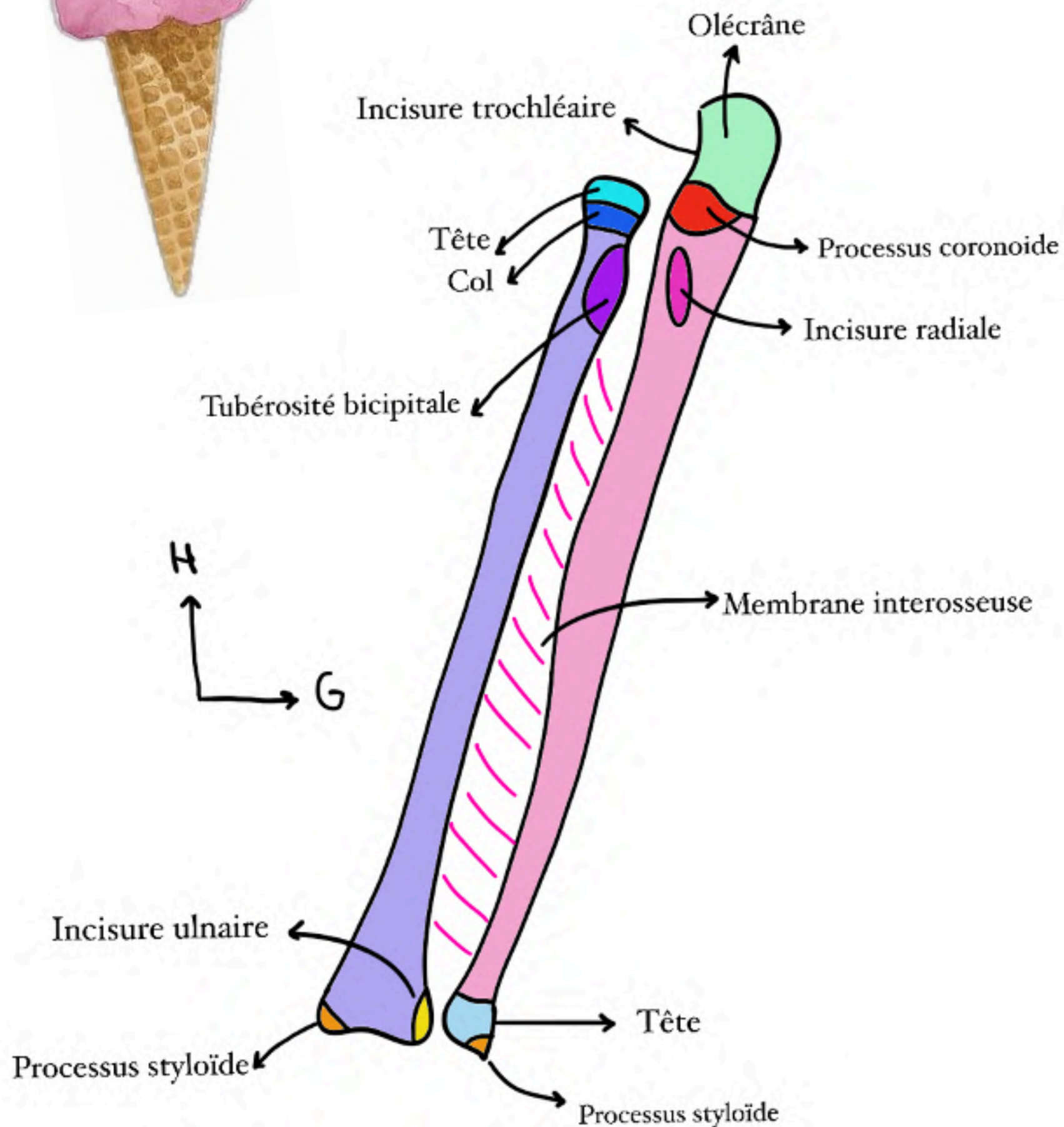
- **épiphyse proximale : articulation scapulo humérale**
- **épiphyse discale : articulation avec radius et ulna**
- **Il y a un col chirurgical et un col anatomique ++**



Epicondyle médial

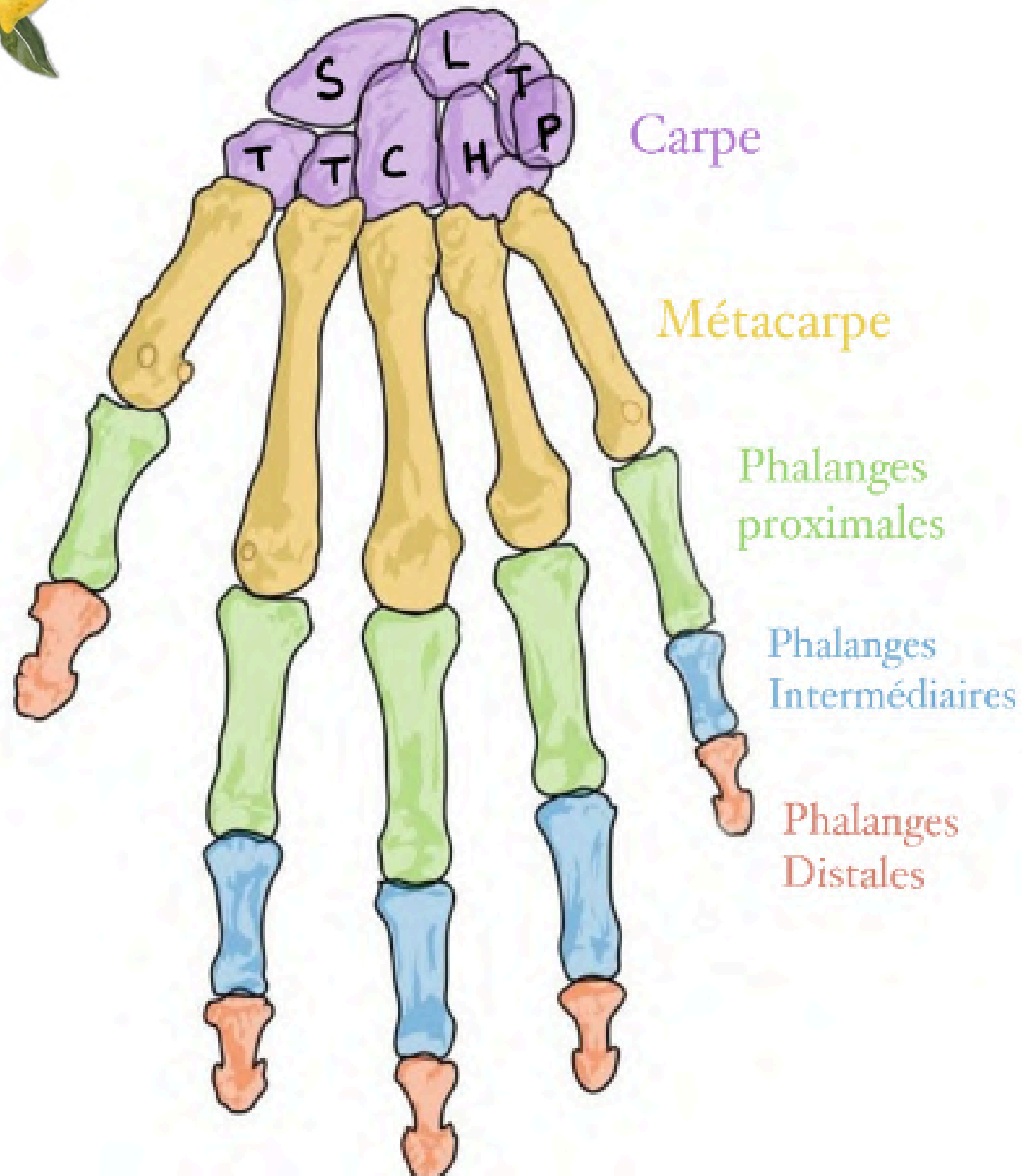


ULNA ET RADIUS



- **Articulation radio ulnaire proximale + articulation ulnaire distale + membrane interosseuse**
- **Pronosupination avec radius mobile et ulna fixe**
- **Radius : "s" en italique avec courbure supinatrice supérieure et courbure pronatrice inférieure**

SQUELETTE DE LA MAIN

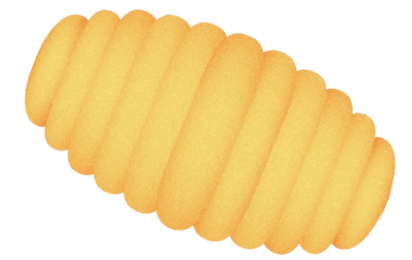


- Carpe + métacarpe + phalanges
- Carpes + 8 os sur 2 rangées
- Métacarpe = 5 os
- Phalange = base + diaphyse + col + tête
- 3 phalanges par doigt sauf le pouce
- La dernière phalange accueille l'ongle
- L'axe du radius par le lunatum, le capitatum et le 3ème métacarpien





ARTICULATIONS



Attention : on distingue deux types d'articulation !

Articulation synoviale/diarthrose :

- Mobile
- Maintenu par des ligaments
- Ligaments unis par une capsule articulaire qui délimite la cavité articulaire
 - Recouverte de synovie sécrétée par la membrane synoviale

Articulation syssarcose :

- Non cartilagineuse
- Pas de surface articulaire
- Union de plusieurs os uniquement par du tissu mou (muscle, bourse de glissement...)



ARTICULATIONS DE L'ÉPAULE

5 articulations

3 synoviales

- Sterno claviculaire
- Scapulo claviculaire
- Scapulo humérale

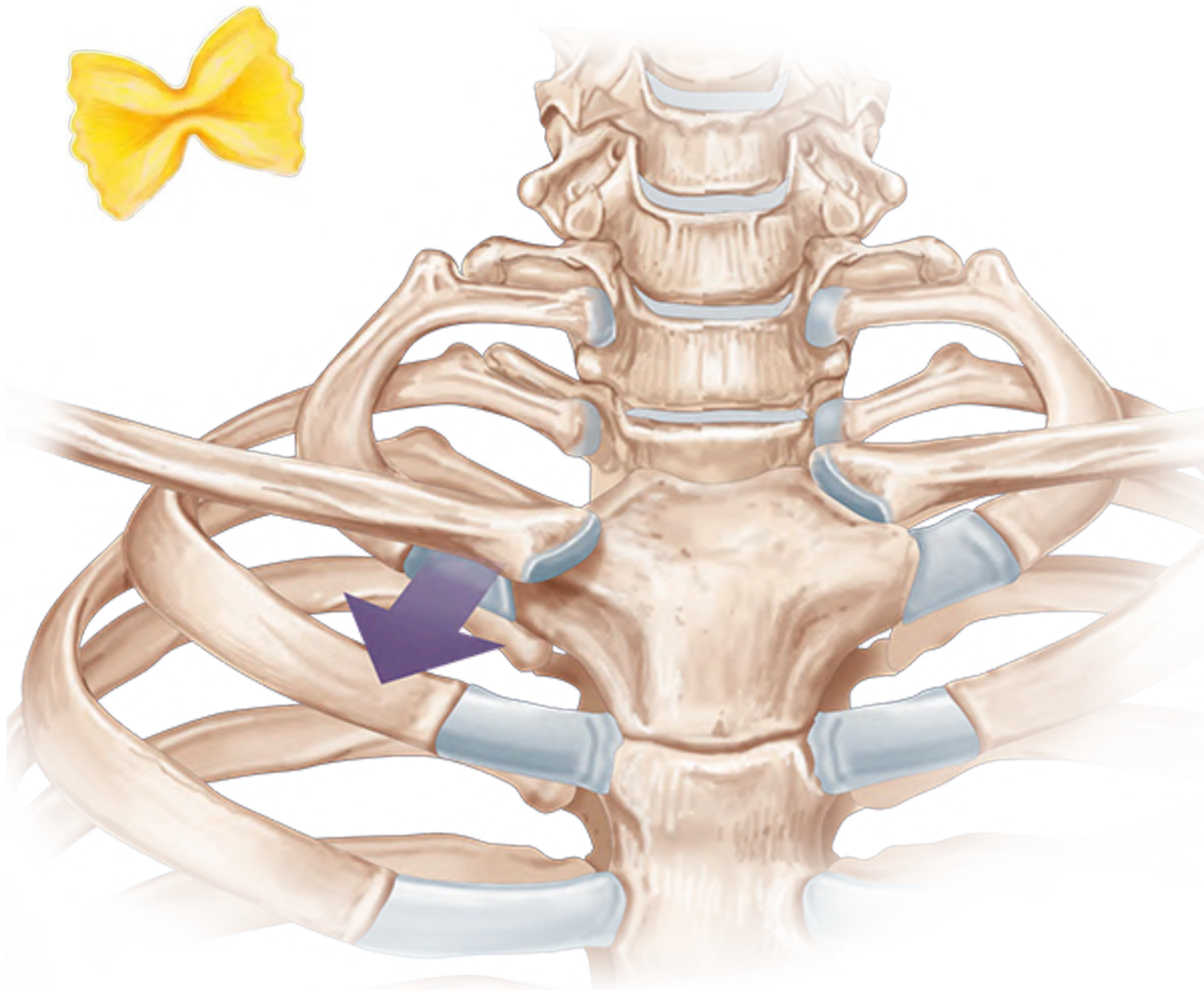


2 syssarcoses

- Scapulo thoracique
- Sous deltoïdienne



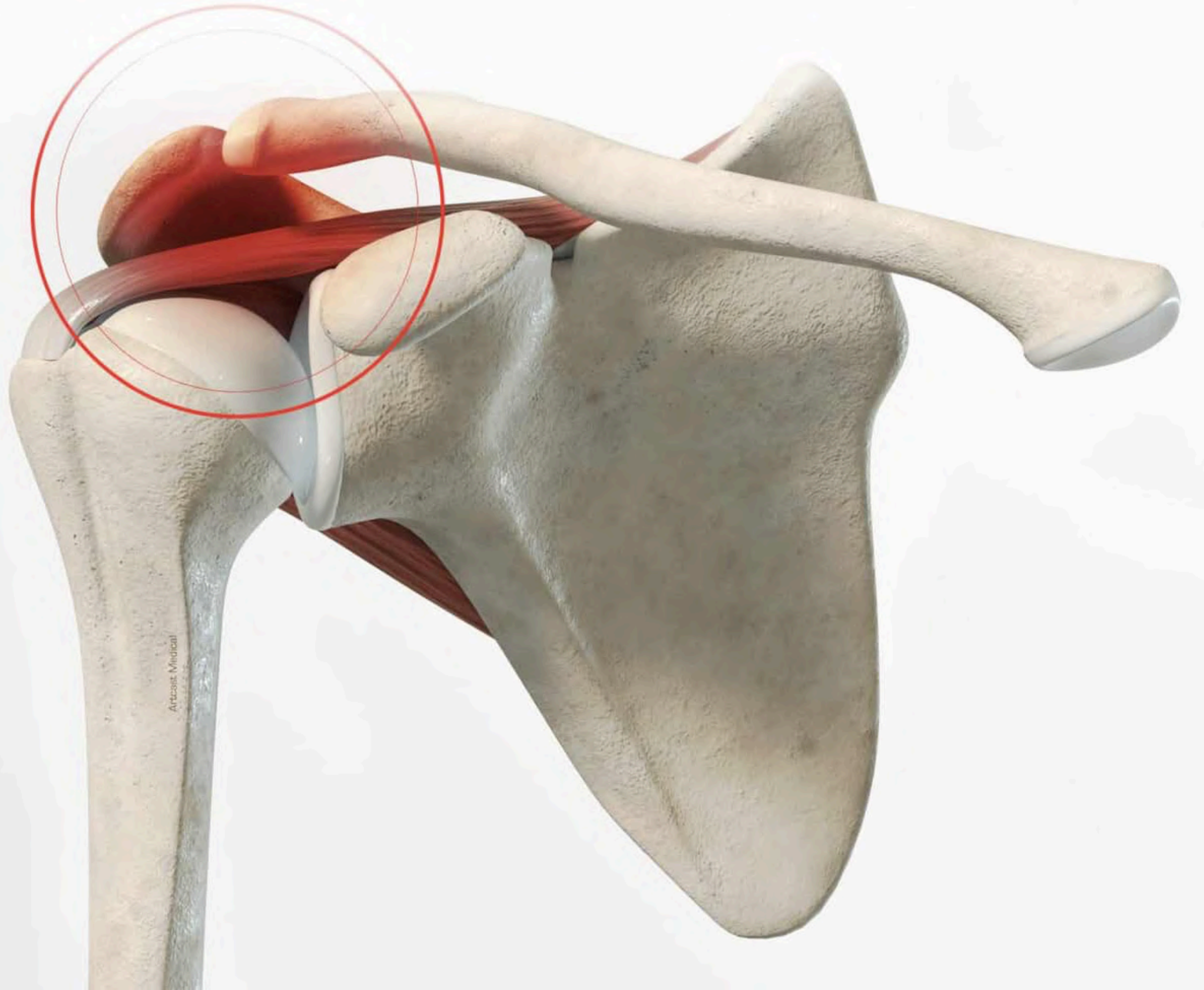
ARTICULATION STERNO CLAVICULAIRE



- **En selle (2 DDL)**
- **Première articulation du manubrium sternal**
- **Maintenue par des ligaments**



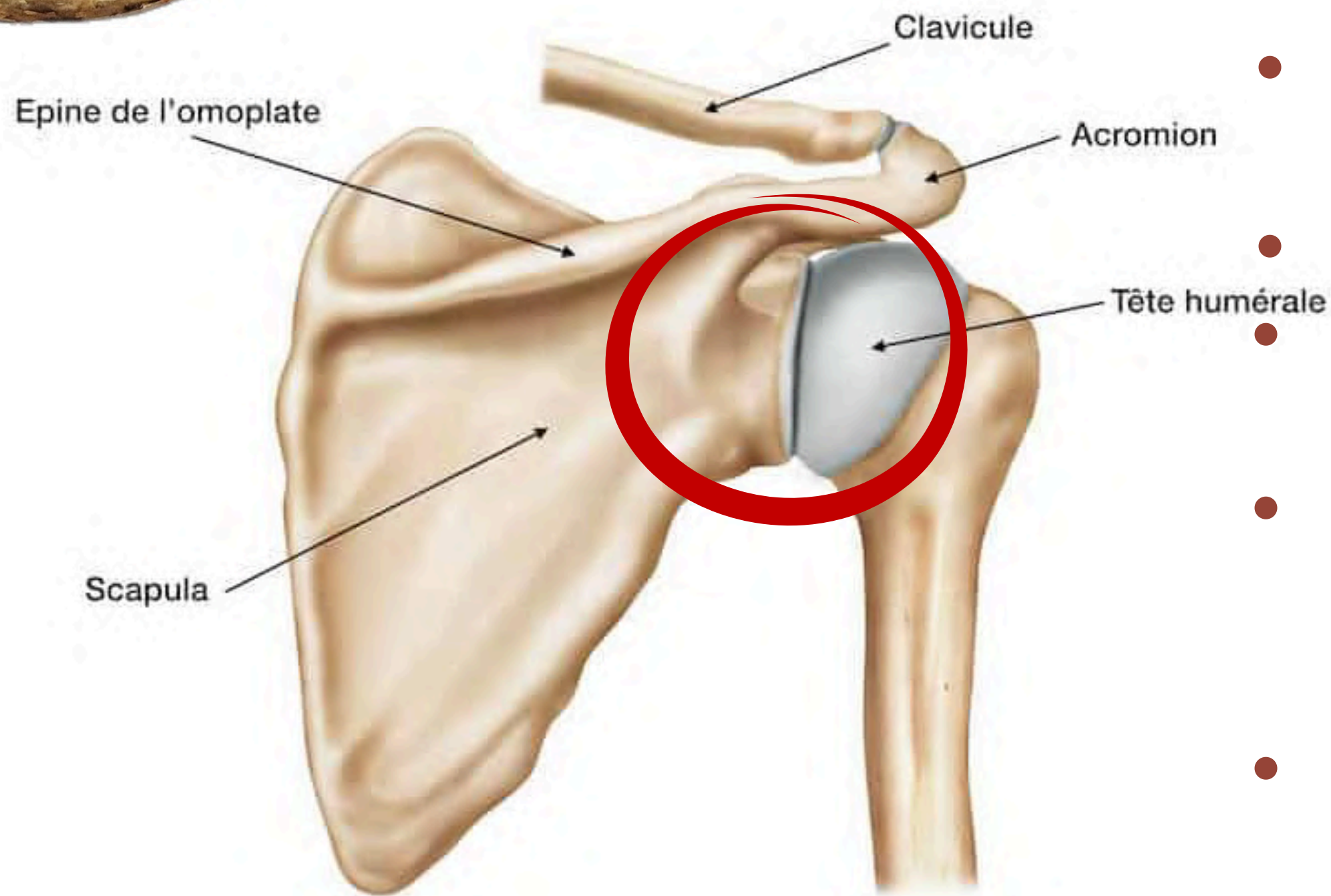
ARTICULATION ACROMIO CLAVICULAIRE



- **Plane**
- **Maintenue par ligaments acromio claviculaires et des ligaments à distance (trapézoïde et conoïde)**

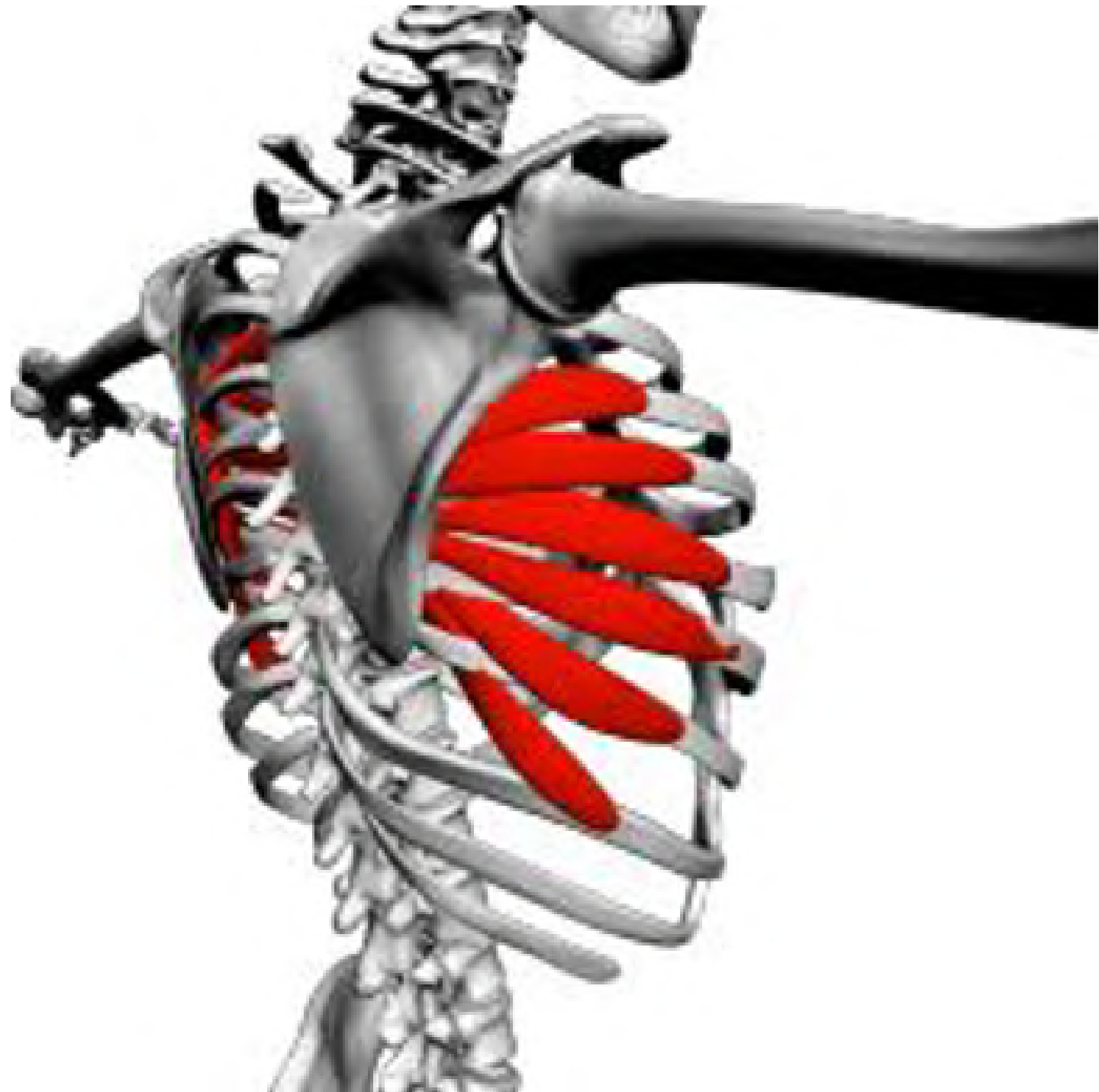


ARTICULATION SCAPULO HUMÉRALE



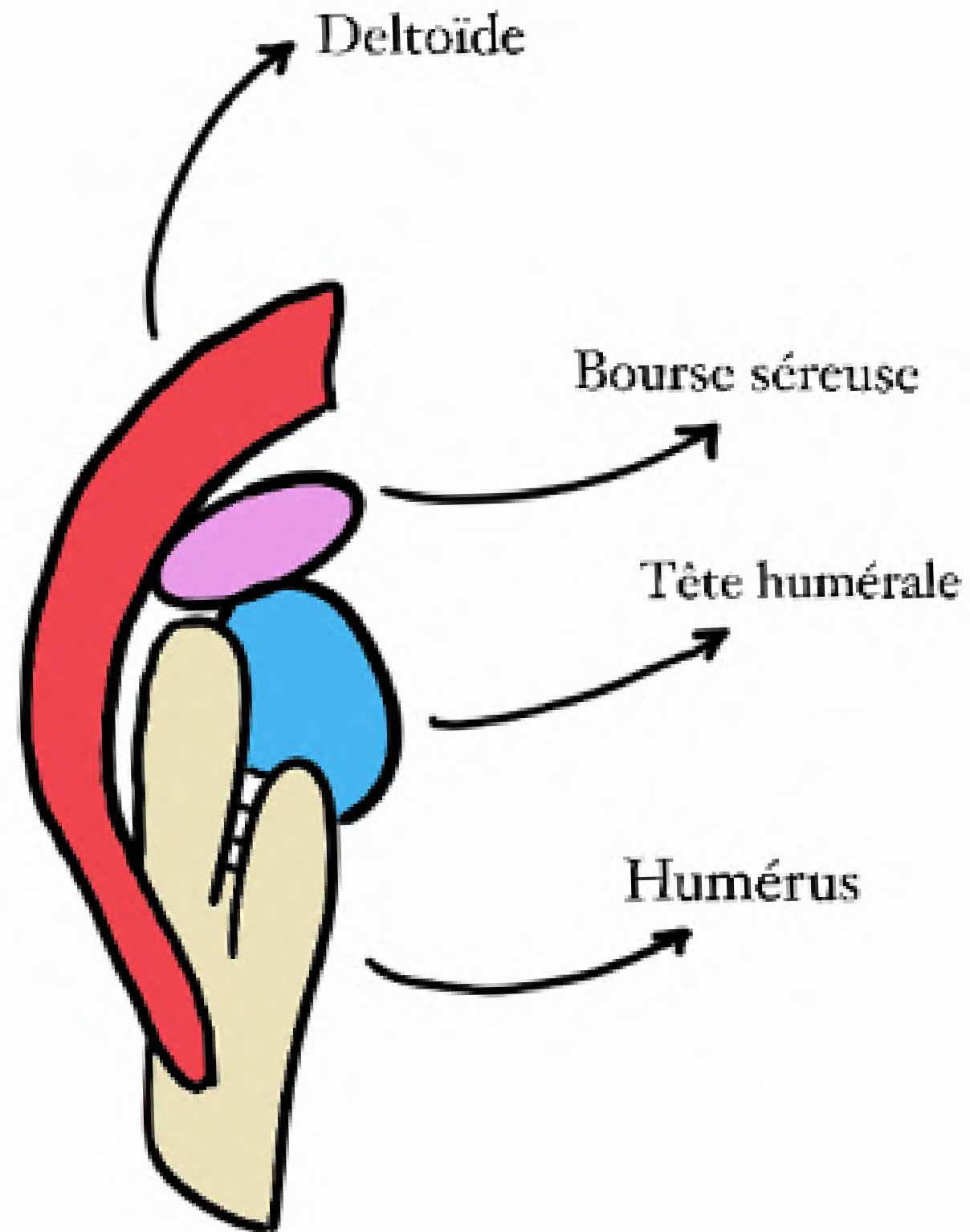
- **Sphéroïde (3 DDL) : la plus mobile du corps**
- **La tête humérale fait $\frac{1}{3}$ de sphère**
- **Labrum au niveau de l'articulation pour augmenter la congruence**
- **Mouvements : antépulsion, rétro-pulsion, adduction, abduction, rotation**
- **Arthrose = omarthrose**

ARTICULATION SCAPULO THORACIQUE



- **Syssarcose car masse musculaire : dentelé antérieur**
- **S'insère sur le bord médial de la scapulo, passe en avant de la scapula et s'insère en avant des côtes**
- **Permet le glissement de la scapula sur la paroi thoracique**
- **Patho : wiggling scapula**

SOUS DELTOÏDIENNE



- **Bourse séreuse**
- **Entre la face profonde du deltoïde et l'extrémité supérieure de l'humérus**



ARTICULATIONS DU COUDE

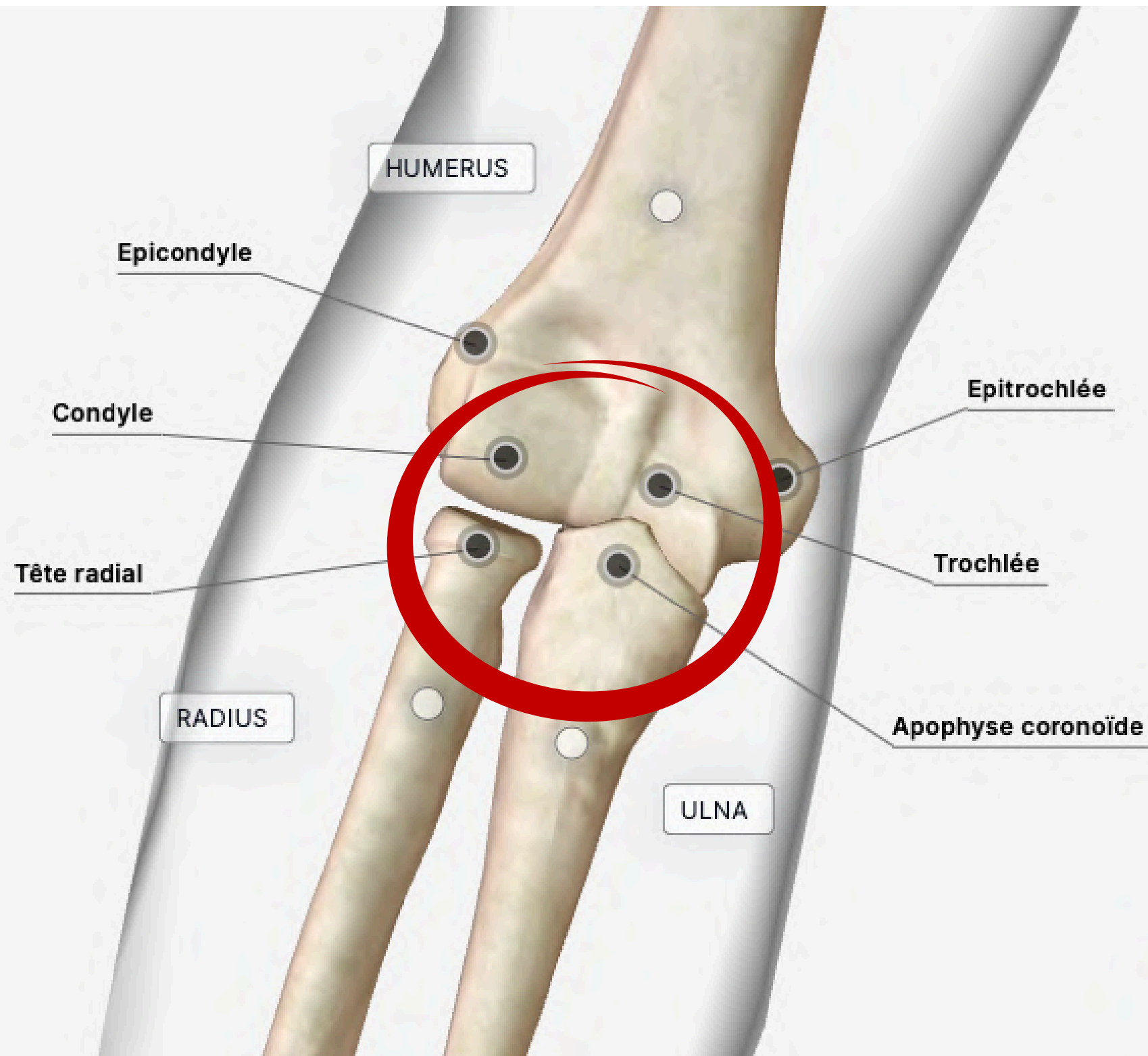
3 os concernés : humérus, radius et ulna

- Huméro ulnaire
- Huméro radiale
- Radio ulnaire proximale





HUMÉRO RADIALE ET HUMÉRO ULNAIRE



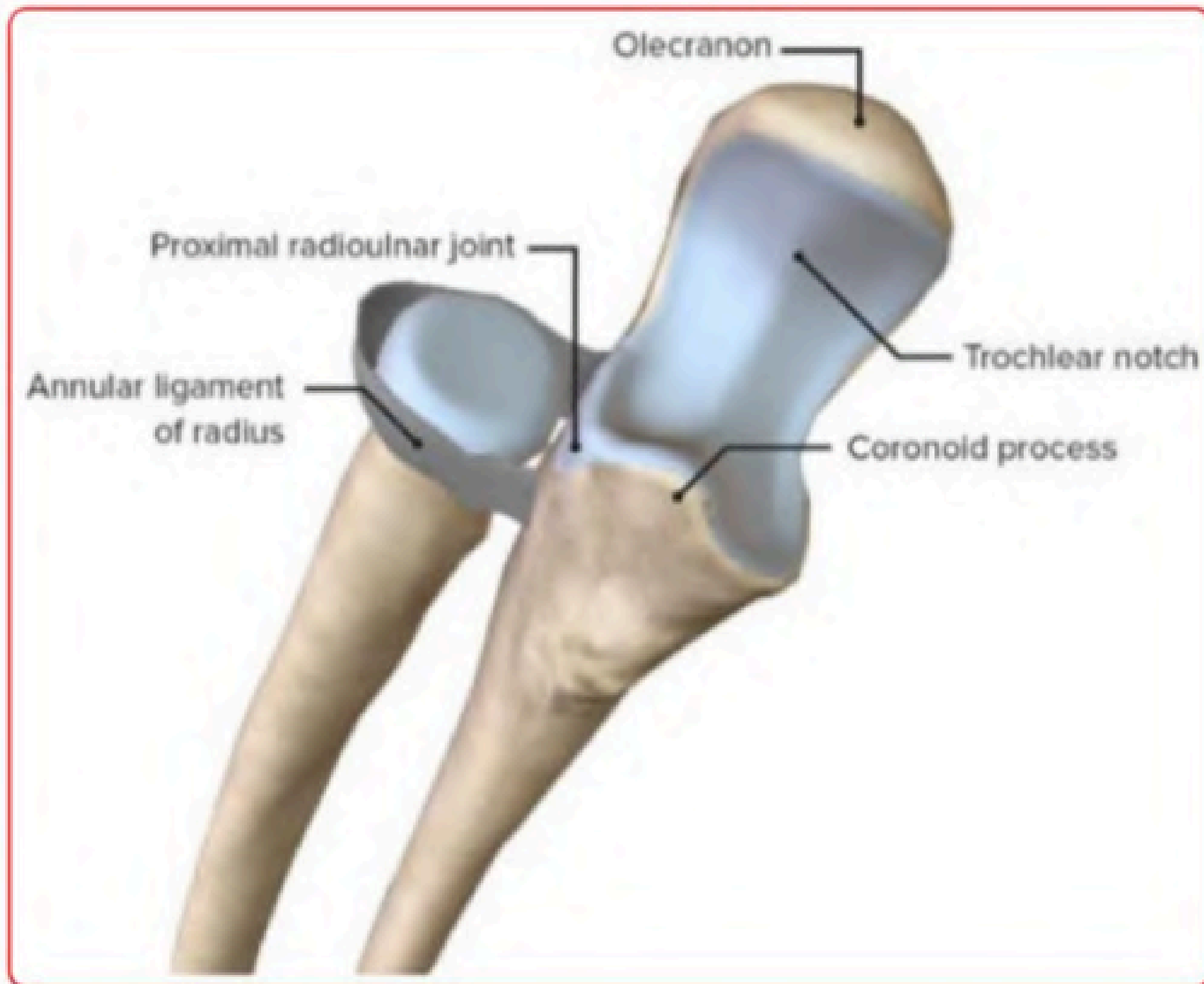
Huméro radiale : tête radiale + condyle latéral de l'humérus, sphéroïde mais 2 DDL

Huméro ulnaire : olécrane + processus coronoïde s'articulent avec l'humérus, ginglyme à 1 DDL





RADIO ULNAIRE PROXIMALE



- **Trochoïde à 1 DDL**
- **Tête radiale qui s'articule avec l'incisure radiale de l'ulna**
- **Ligament annulaire autour de la tête radiale**





ARTICULATIONS DU POIGNET

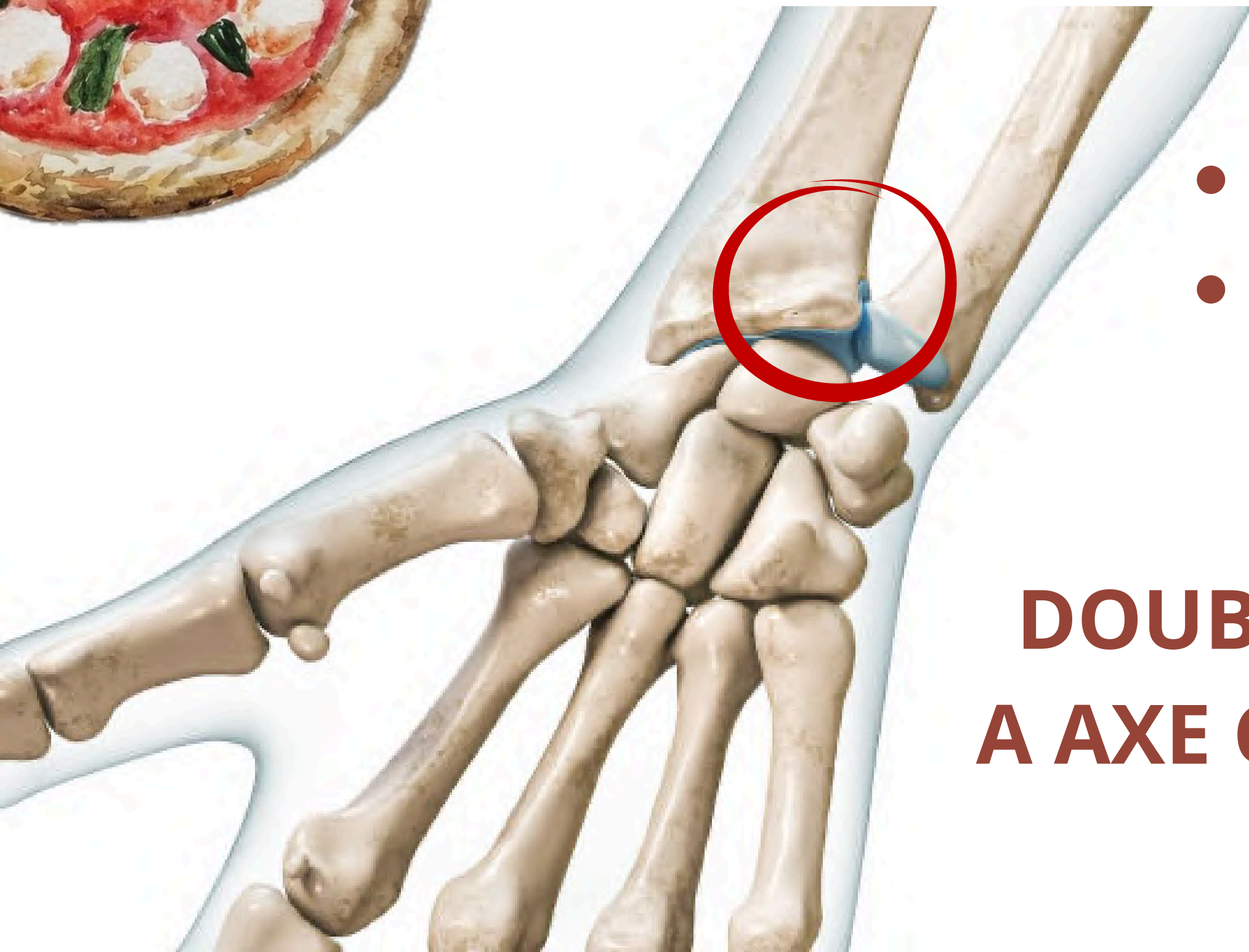
2 articulations

- Radio ulnaire distale
- Radio carpienne





RADIO ULNAIRE DISTALE

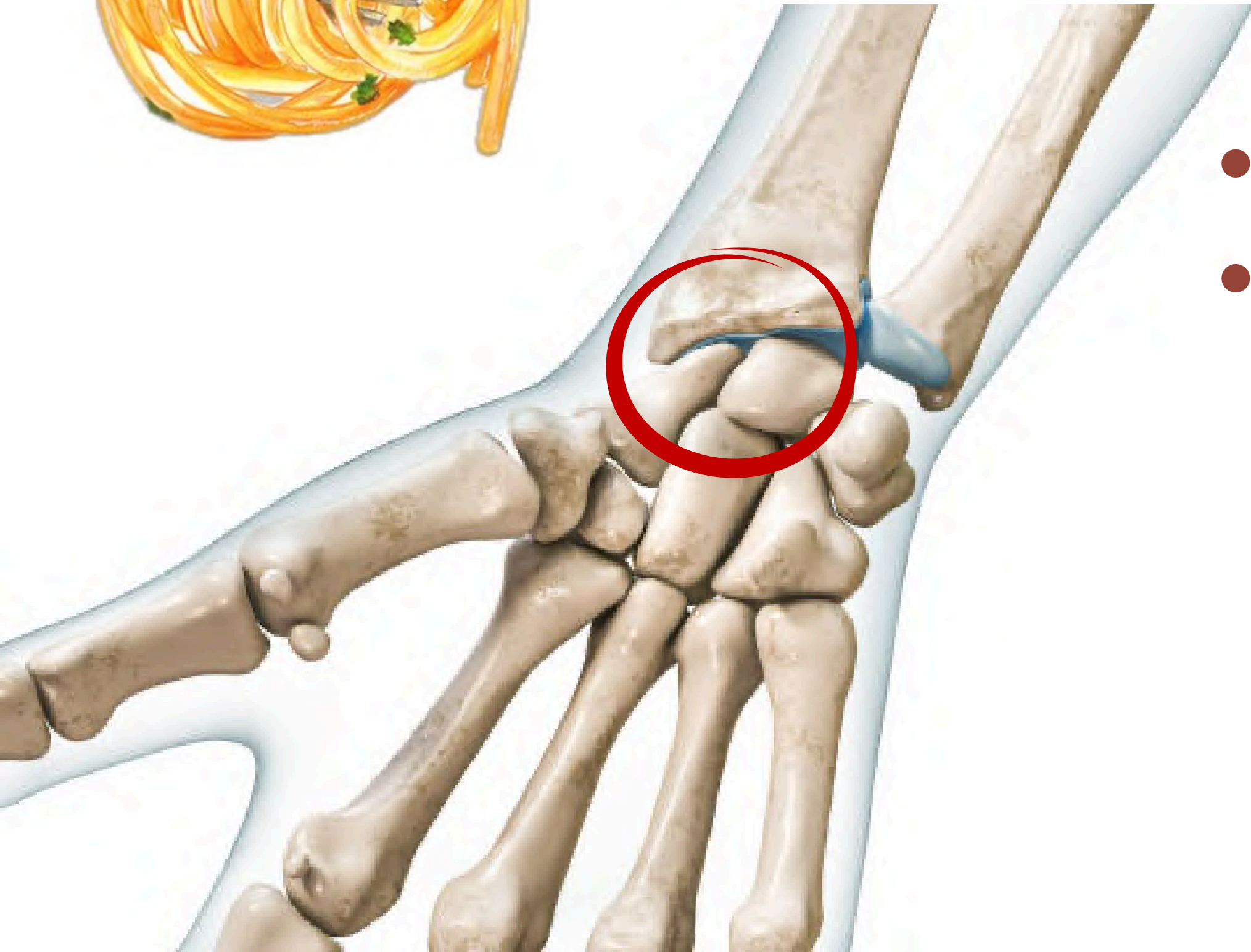


- Trochoïde à 1 DDL
- Entre la tête ulnaire et l'incisure ulnaire du radius

**DOUBLE TROCHOÏDE INVERSEE
A AXE COMMUN +++ (permettant
la pronosupination)**



RADIO CARPIENNE



- **Ellipsoïde à 2 DDL**
- **Le radius forme la partie creuse qui s'articule avec la première rangée du carpe**



**C'EST FINI POUR LE
MEMBRE SUPÉRIEUR !!!**

**BRAVO À VOUS ET BON
COURAGE, VOUS ÊTES
LES MEILLEURS !**

