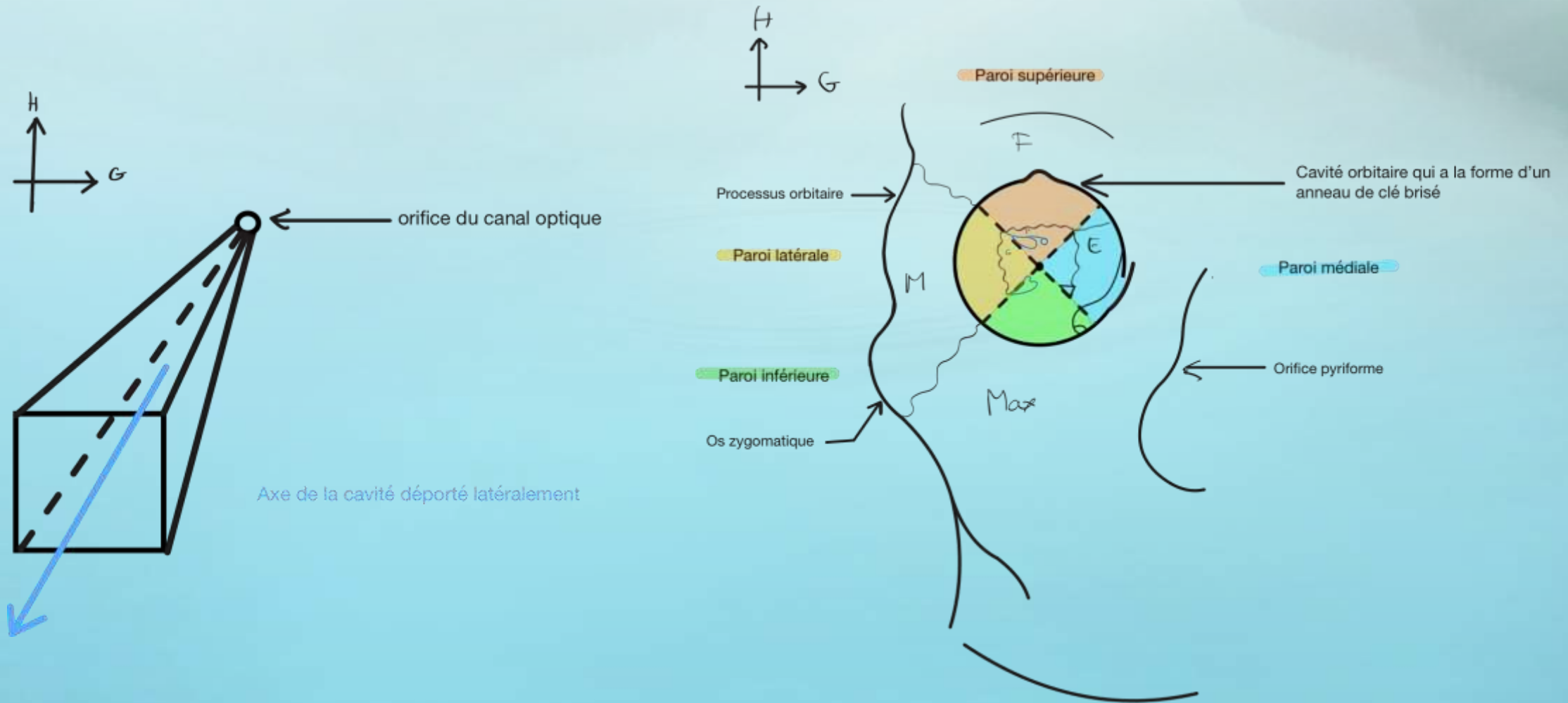


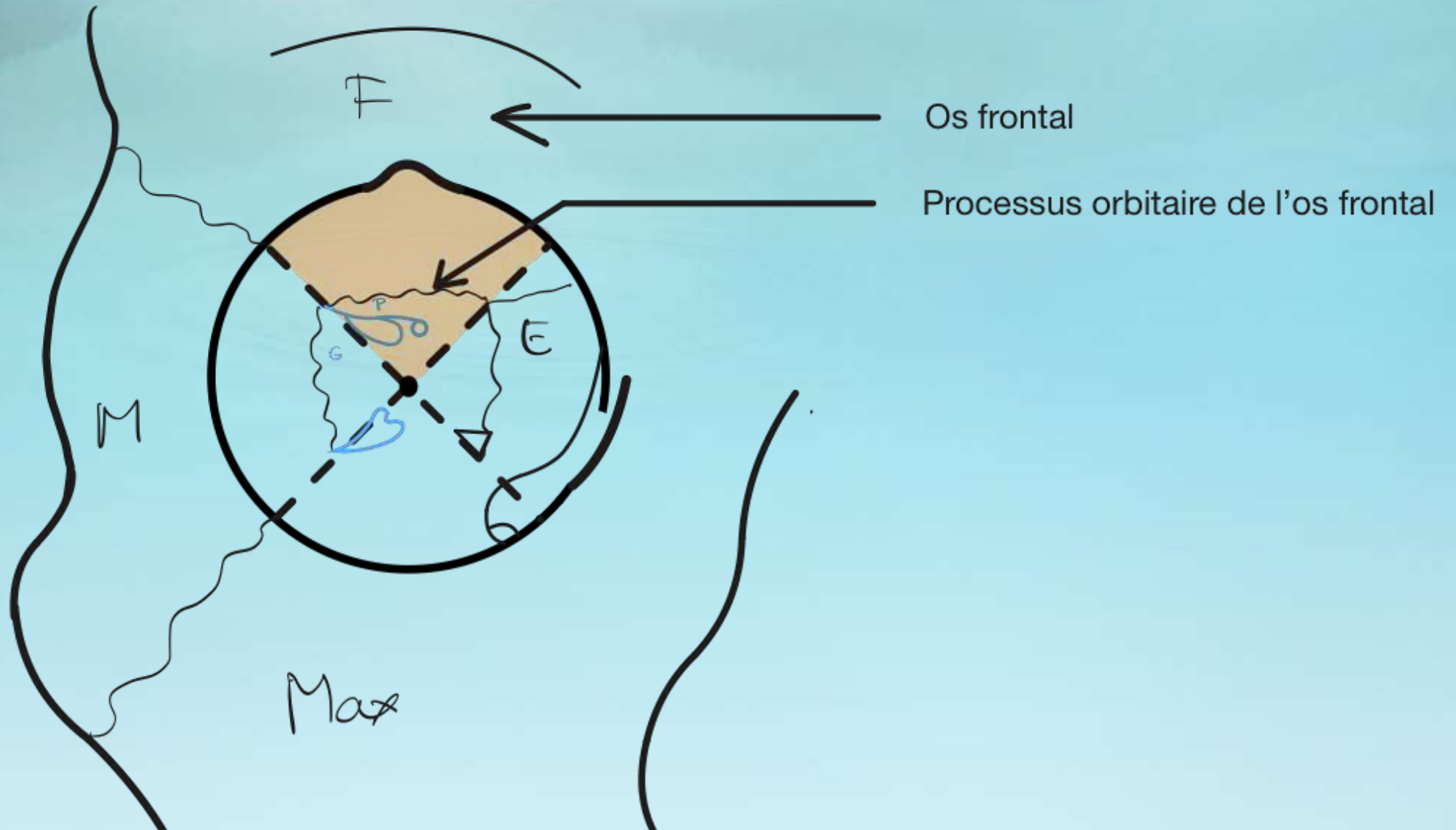


ORGANES DES SENS : VISION

LA CAVITÉ ORBITAIRE ET SES PAROIS

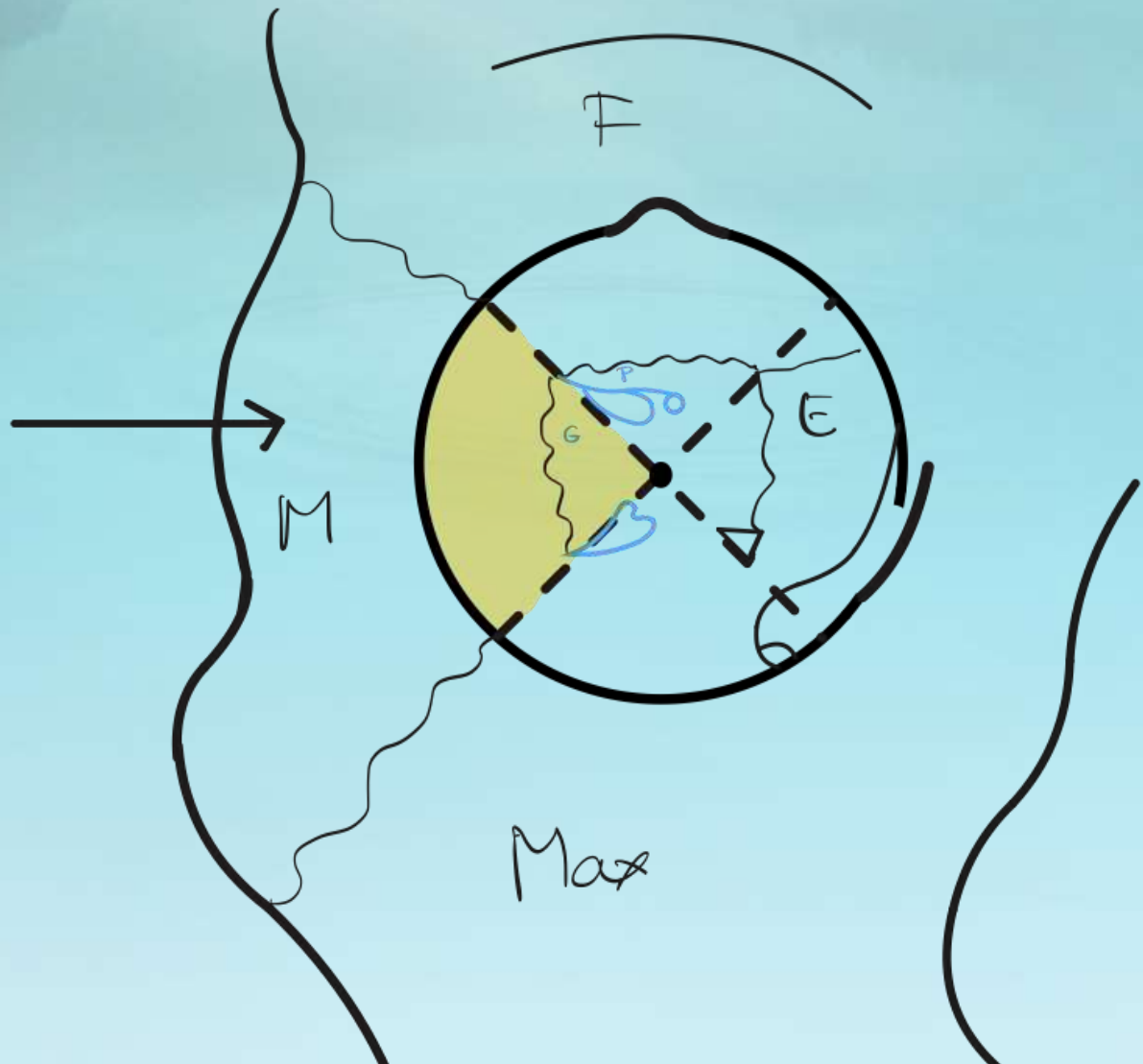


PAROI SUPÉRIEURE

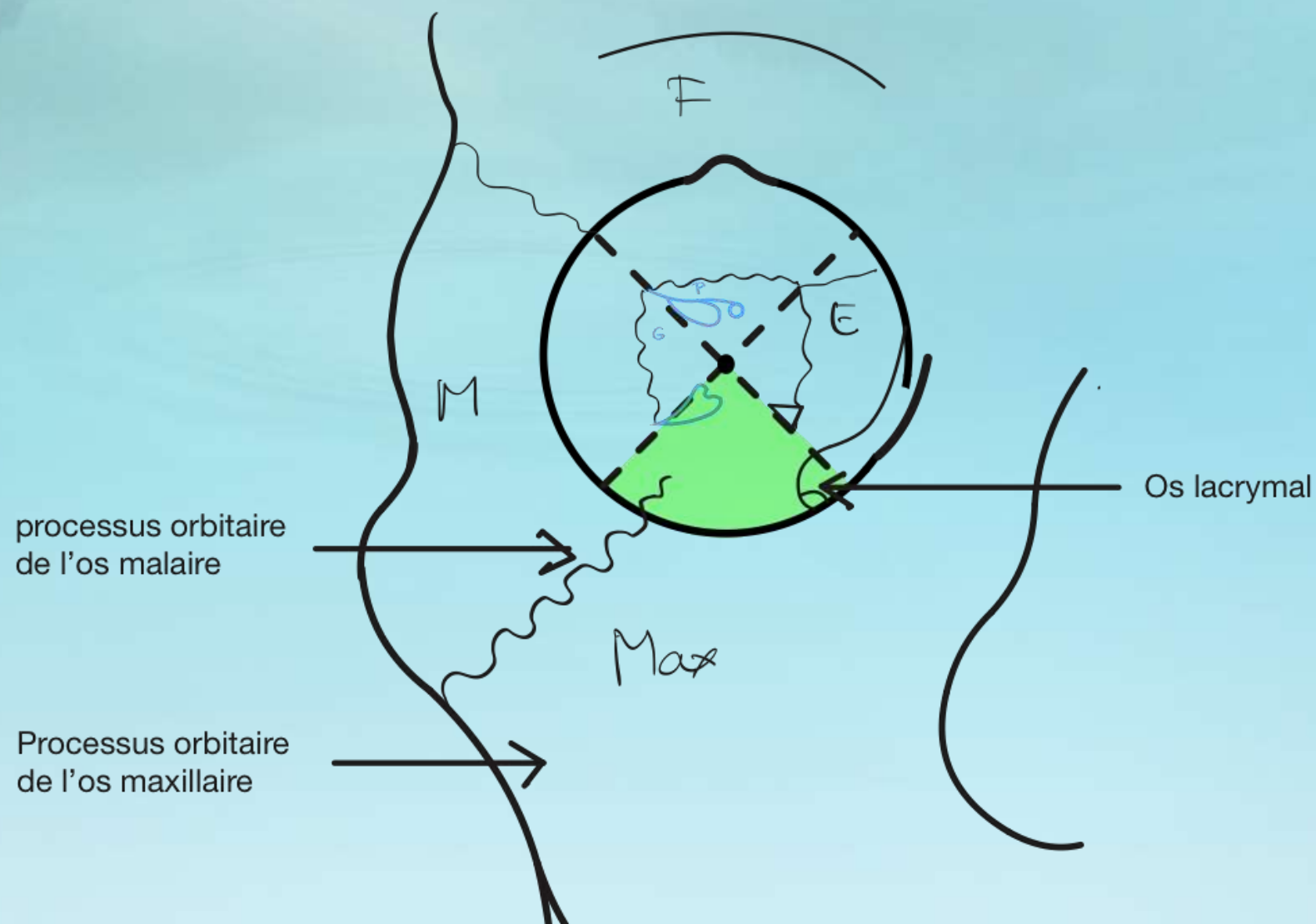


PAROI LATÉRALE

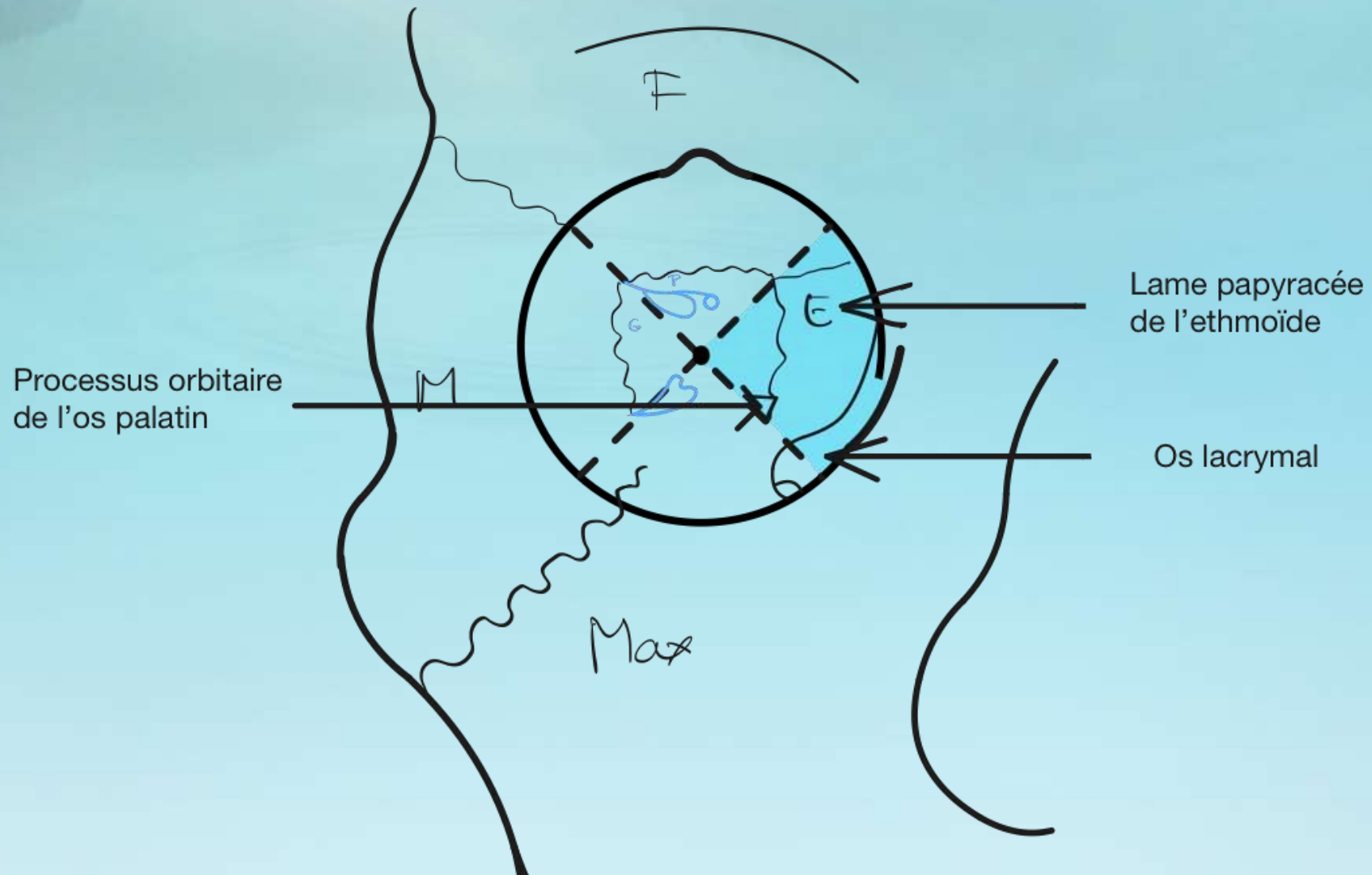
processus orbitaire
de l'os malaire



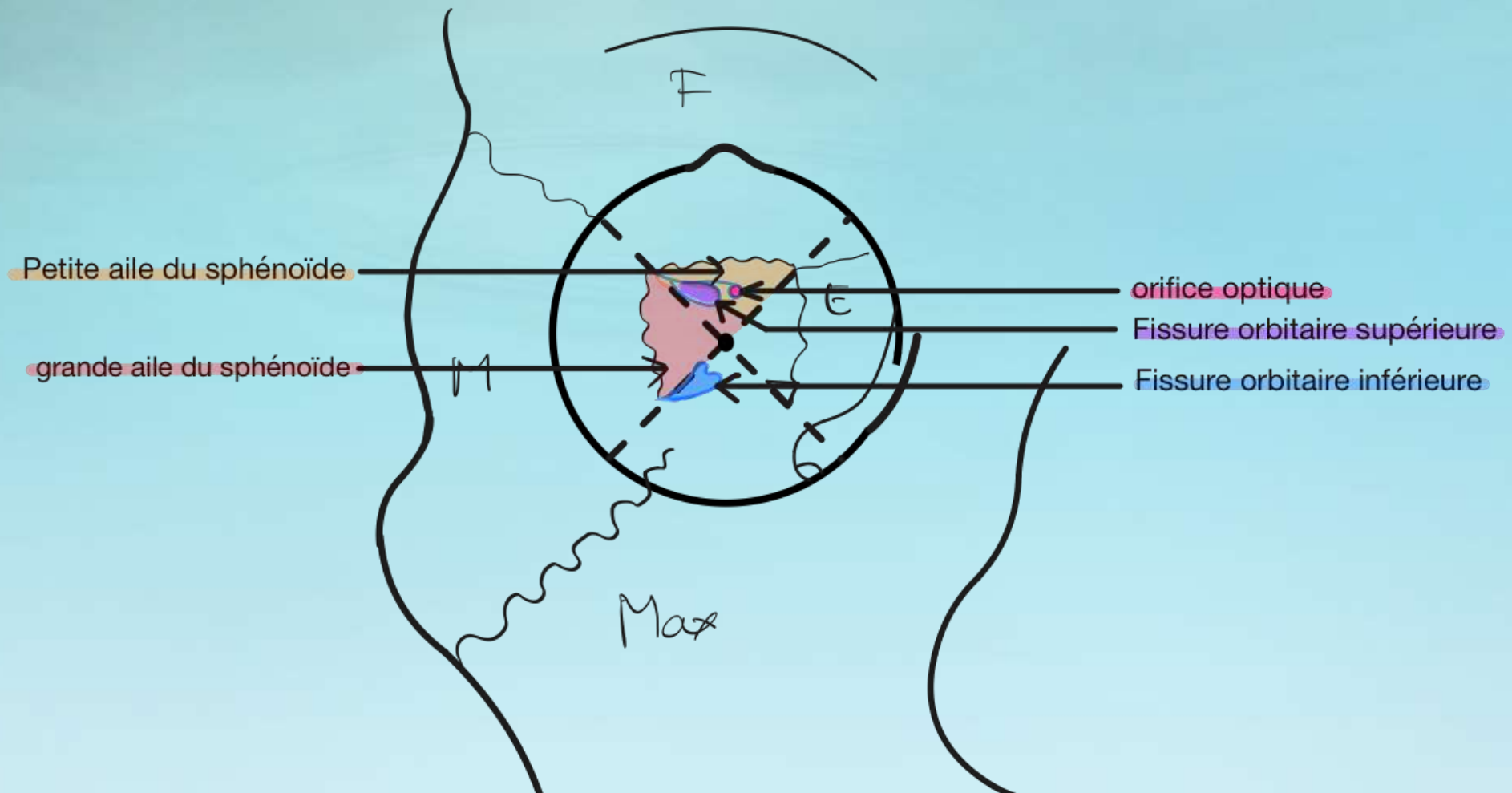
PAROI INFÉRIEURE



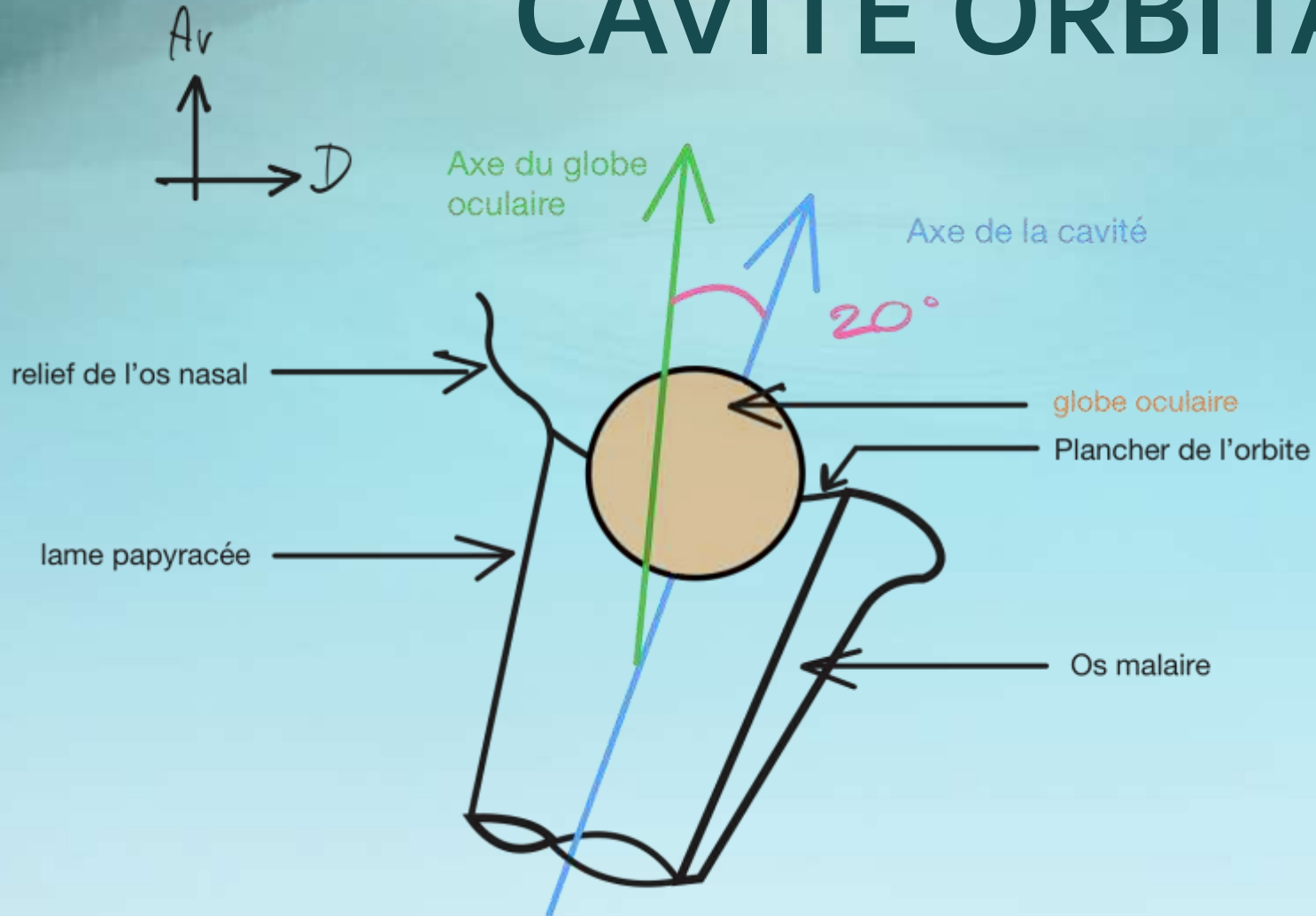
PAROI MÉDIALE



ORIFICES AU FOND DE LA CAVITÉ ORBITAIRE

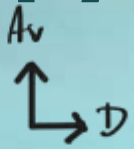


LE GLOBE OCULAIRE DANS LA CAVITÉ ORBITAIRE



Le globe oculaire possède plusieurs caractéristiques qu'il faut connaître PAR CŒUR

PARTIES DU GLOBE OCULAIRE



humeur aqueuse

Partie de la tunique vasculaire qui compose l'iris

Cristallin

Couches neuronales

Cornée

Corps ciliaires

Tunique fibreuse

Corps vitré

Fovéa

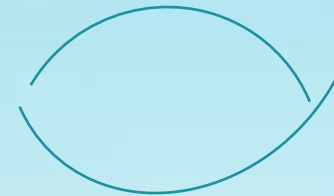
Artère centrale de la rétine

Veine centrale de la rétine

FOCUS SUR LE
CRISTALLIN
BICONVEXE



Peut
s'aplatir



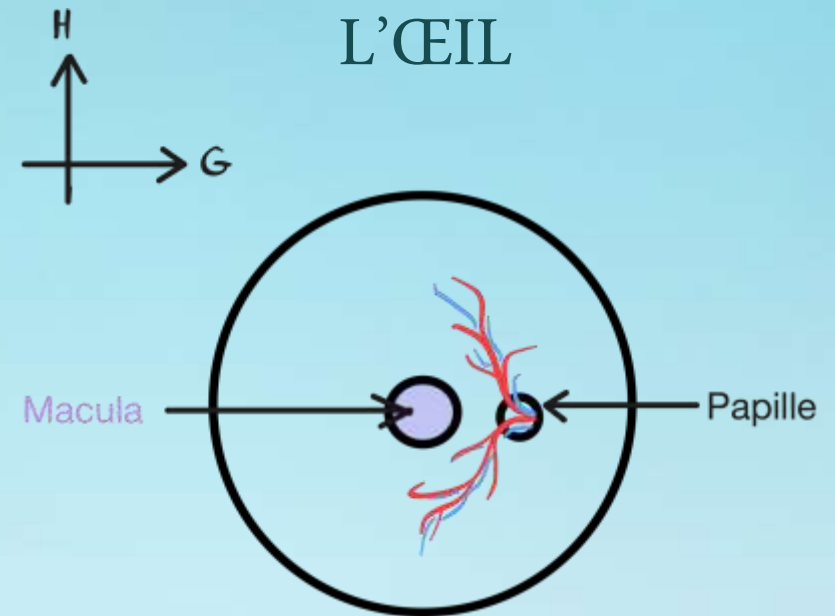
Peut se bomber

PARTIES DU GLOBE OCULAIRE

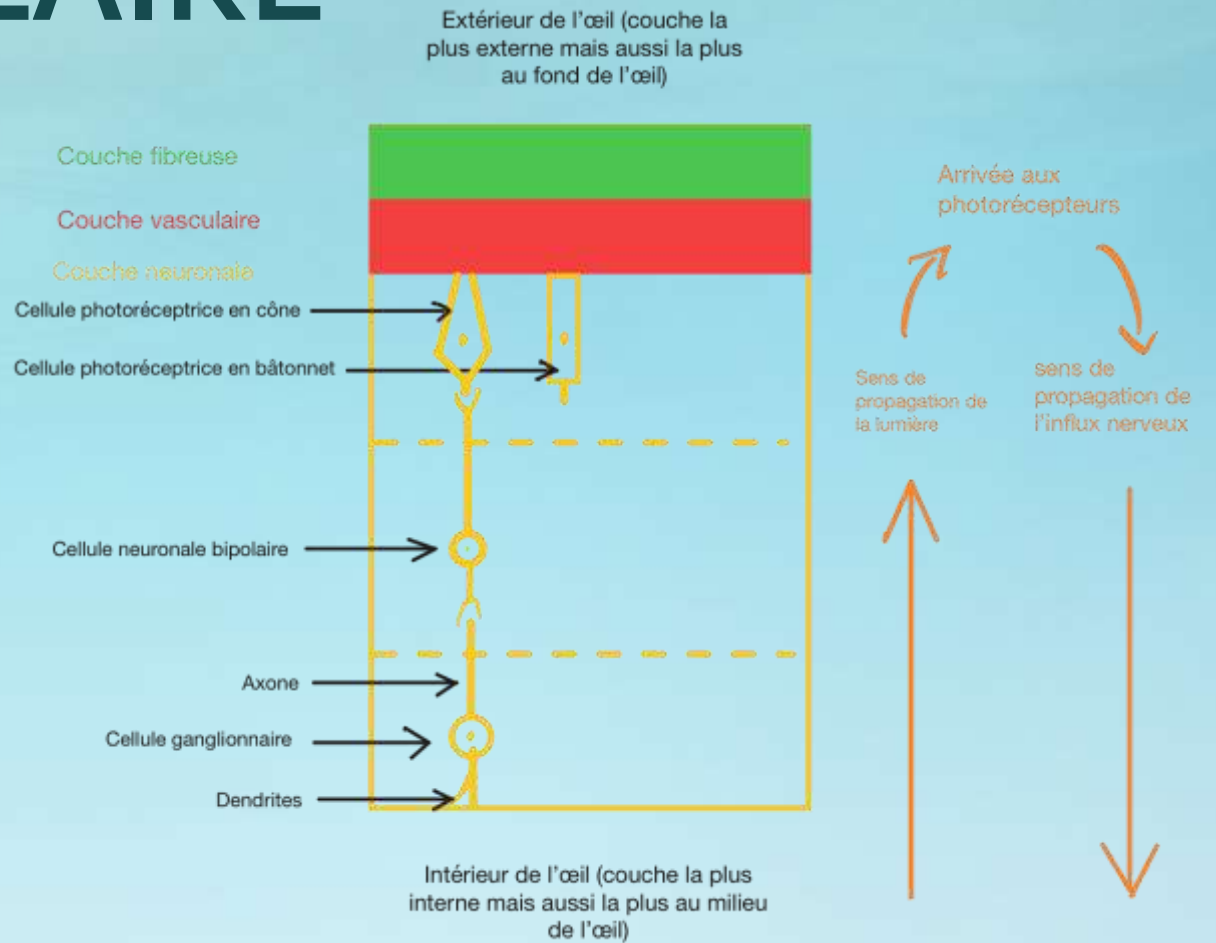
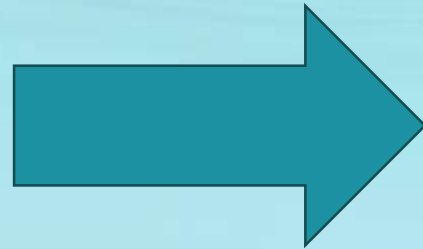
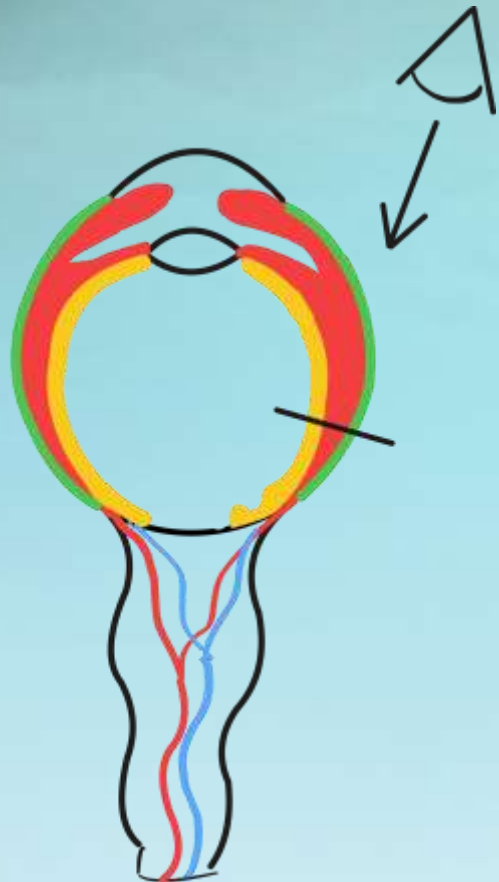


FOCUS SUR LE FOND DE

L'ŒIL



TUNIQUES DU GLOBE OCULAIRE



SYSTÉMATISATION DES VOIES VISUELLES ET PATHOLOGIES

1

- Perte d'un œil
- Perte d'un nerf optique

2

- Hémianopsie bitemporale

3

- Atteinte du tractus optique

**MERCI LES
LOULOUS VOUS
ÊTES LES
MEILLEURS**