

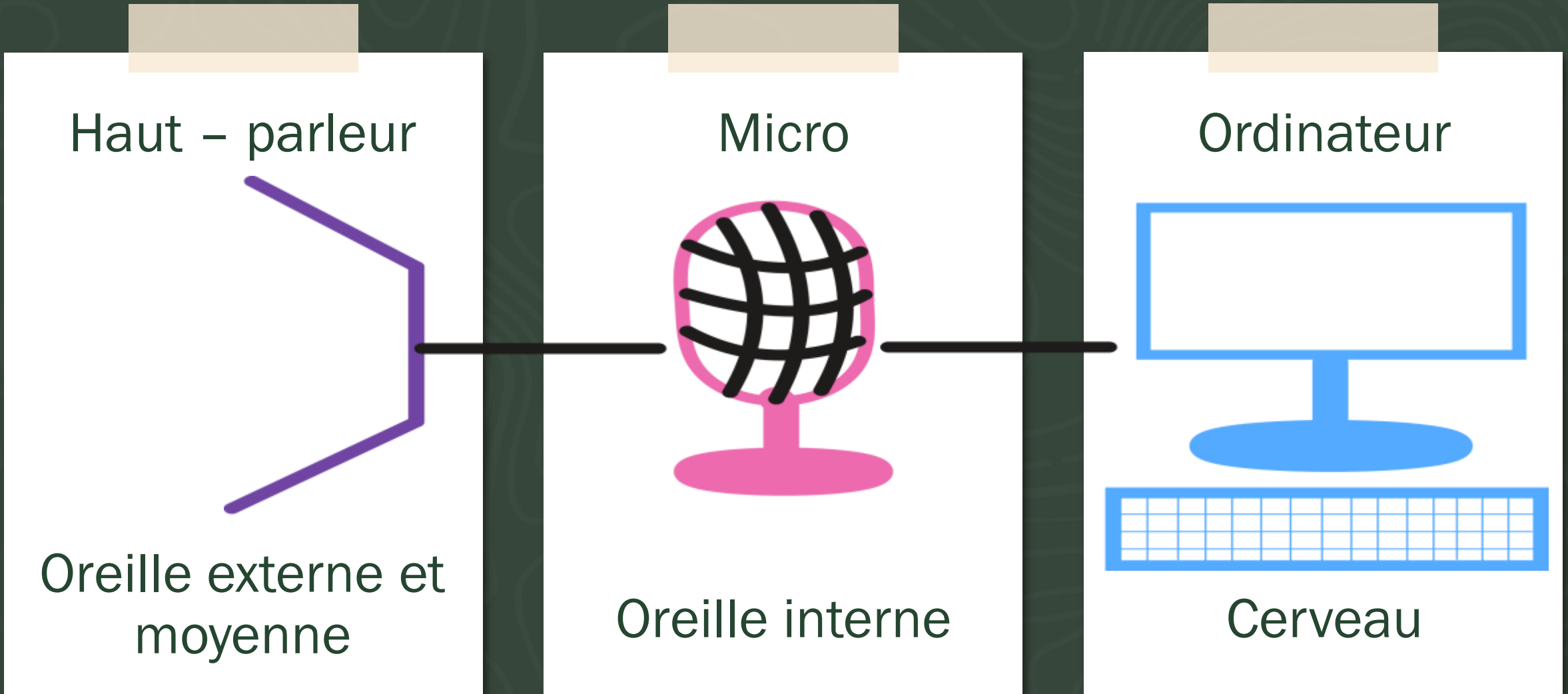
**VOYAGE VERS
L'OREILLE
INTERNE^{TES}**



UN ORGANE POUR 2 SENS :

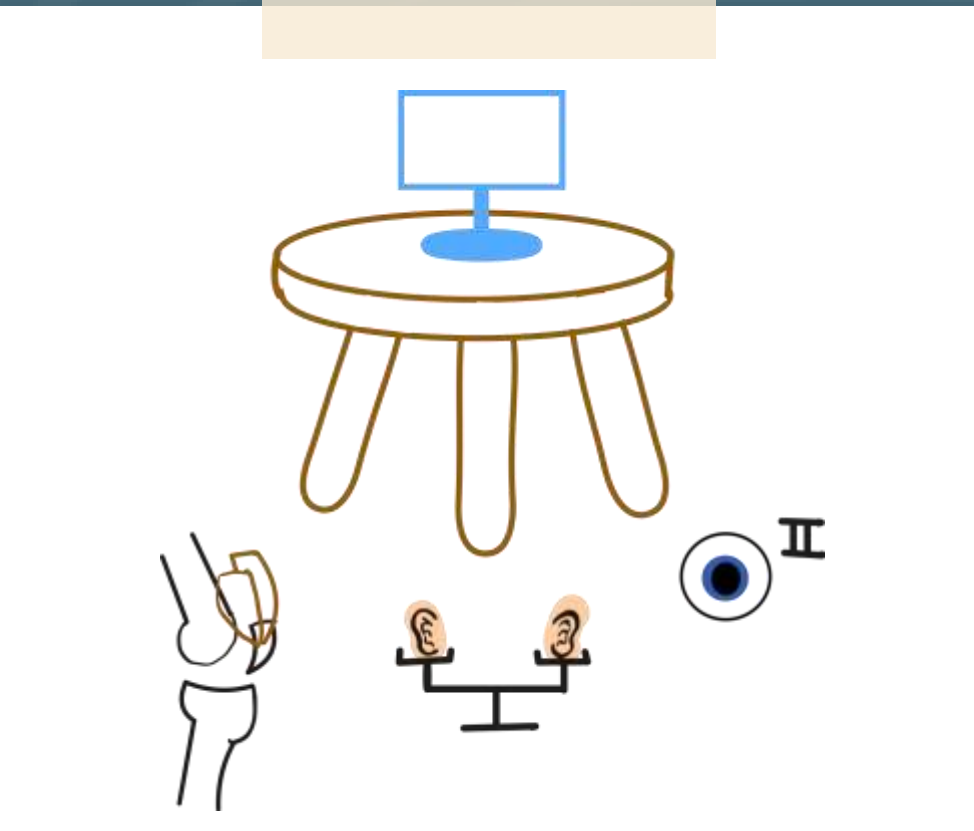


**L'OREILLE POUR L'AUDITION
ET L'ÉQUILIBRE**



L'audition est composée de plusieurs systèmes en série





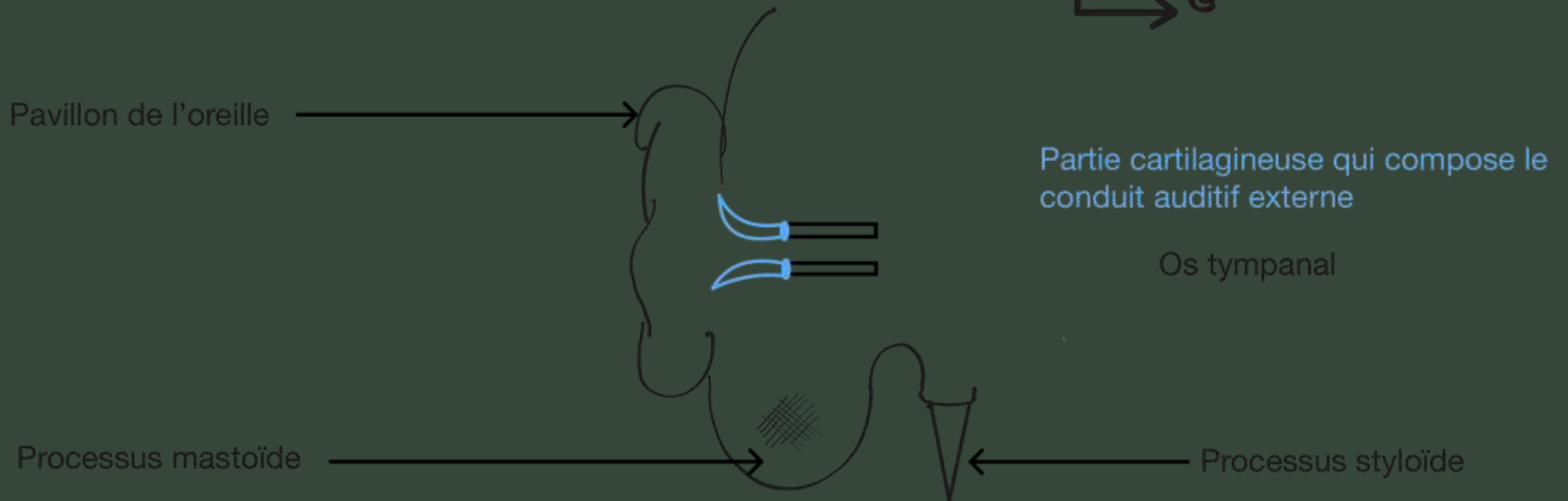
GÉNÉRALITÉ SUR LE SENS DE L'ÉQUILIBRE

1. Vision
2. Proprioception
3. Oreille interne

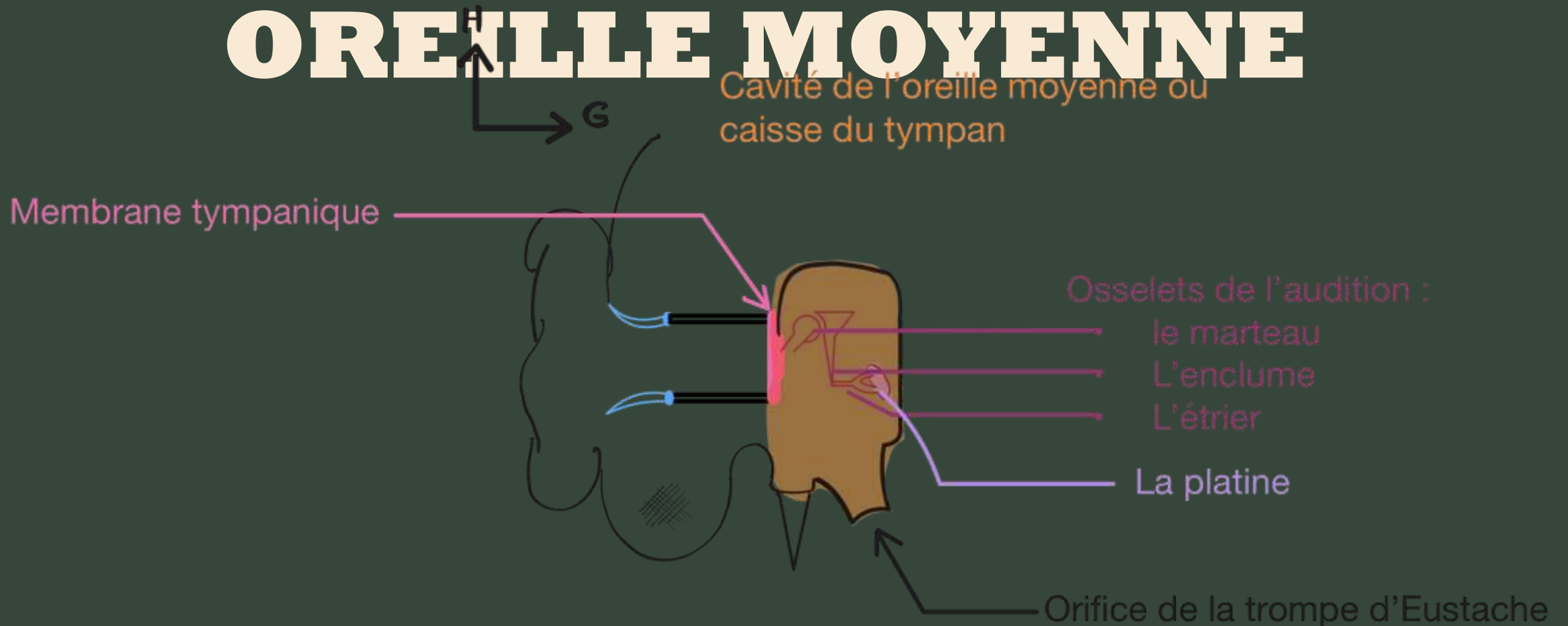
Le sens de l'équilibre est un trépieds



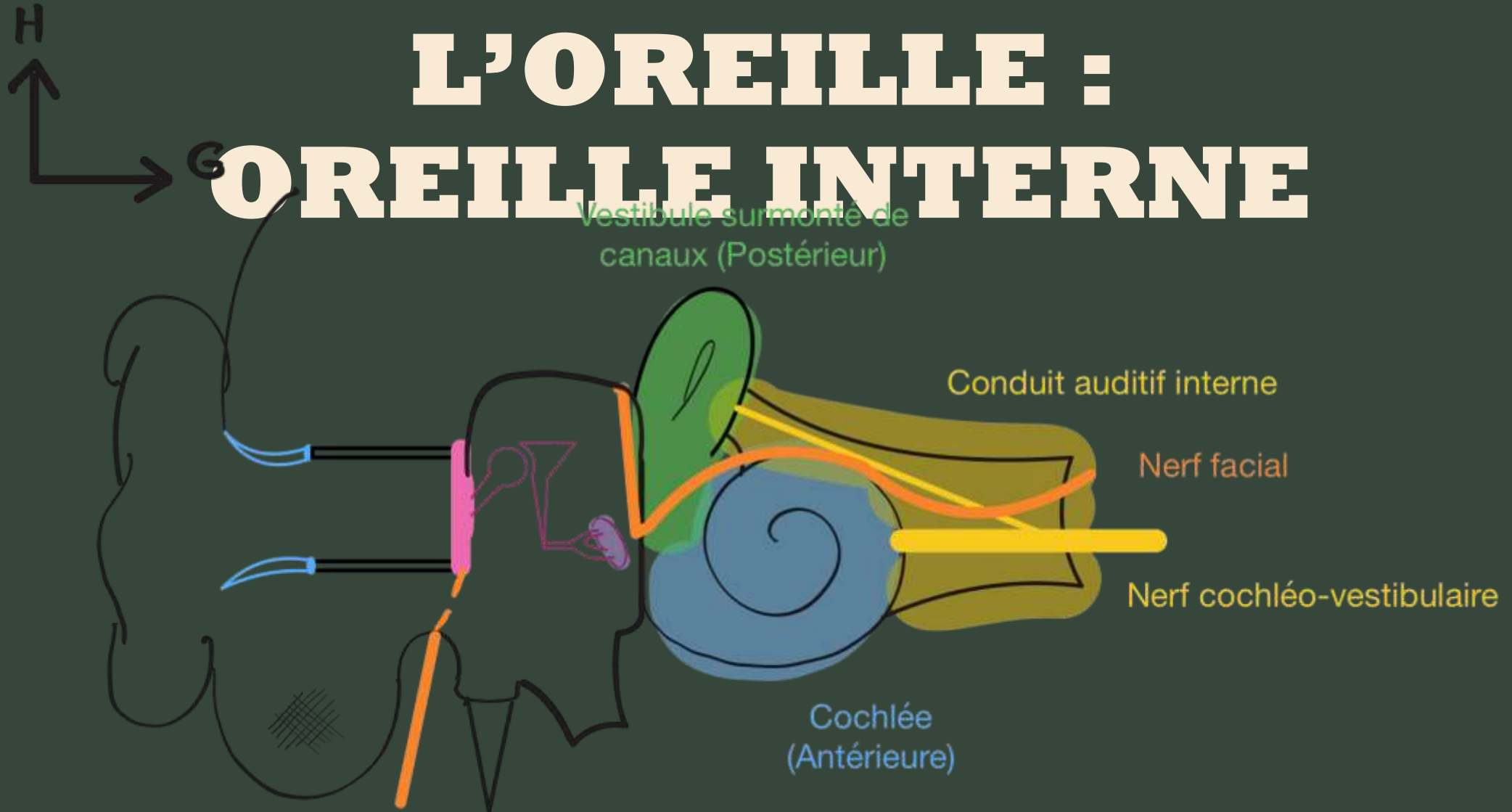
ÉTUDE DES CAVITÉ DE L'OREILLE : OREILLE EXTERNE



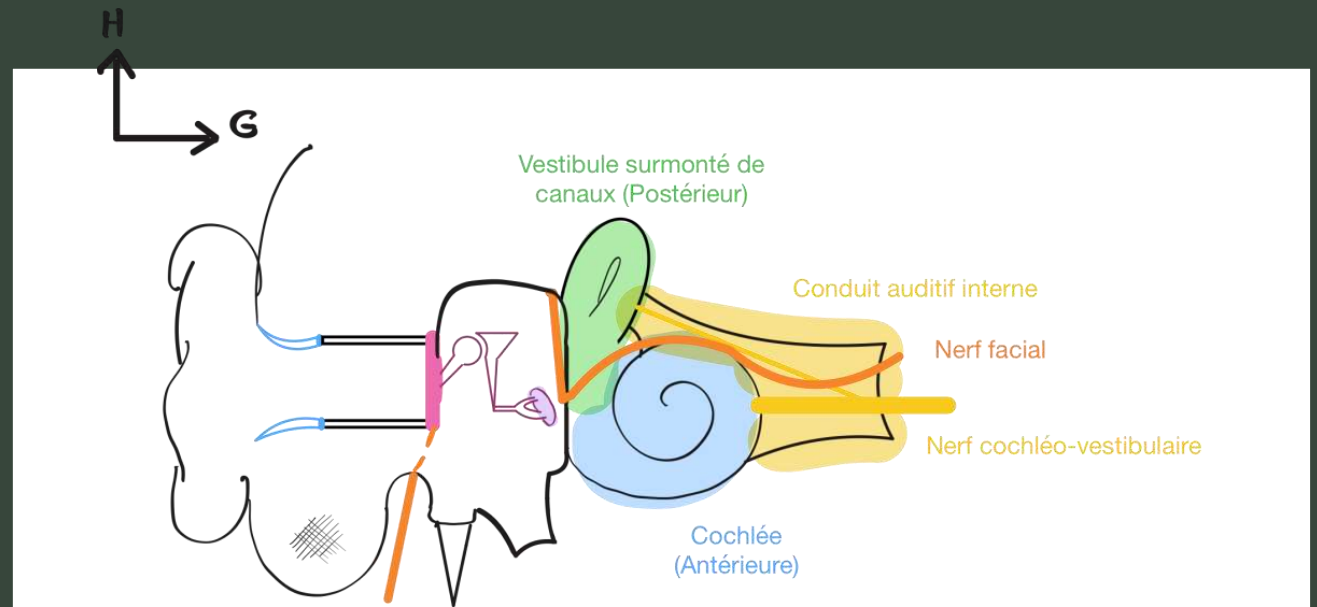
ÉTUDE DES CAVITÉ DE L'OREILLE : OREILLE MOYENNE



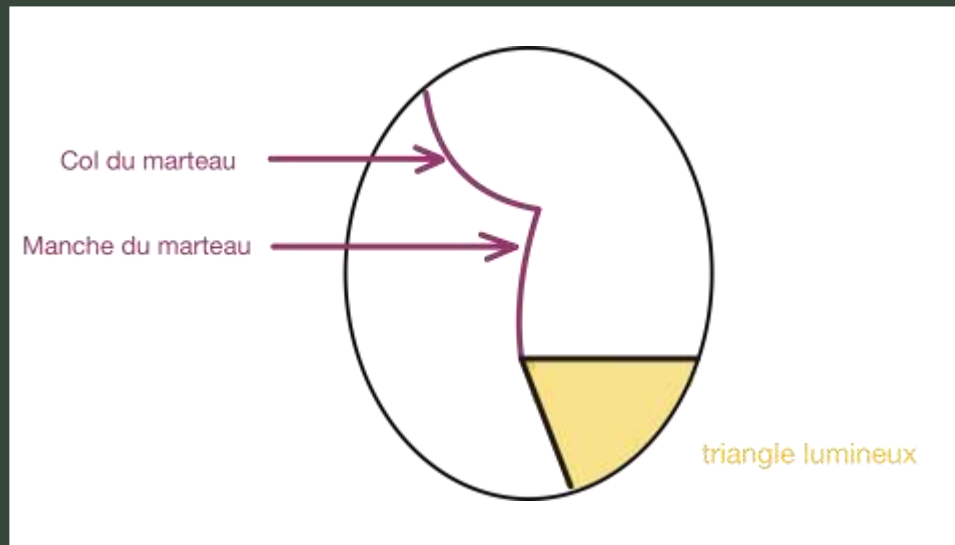
ÉTUDE DES CAVITÉ DE L'OREILLE : OREILLE INTERNE



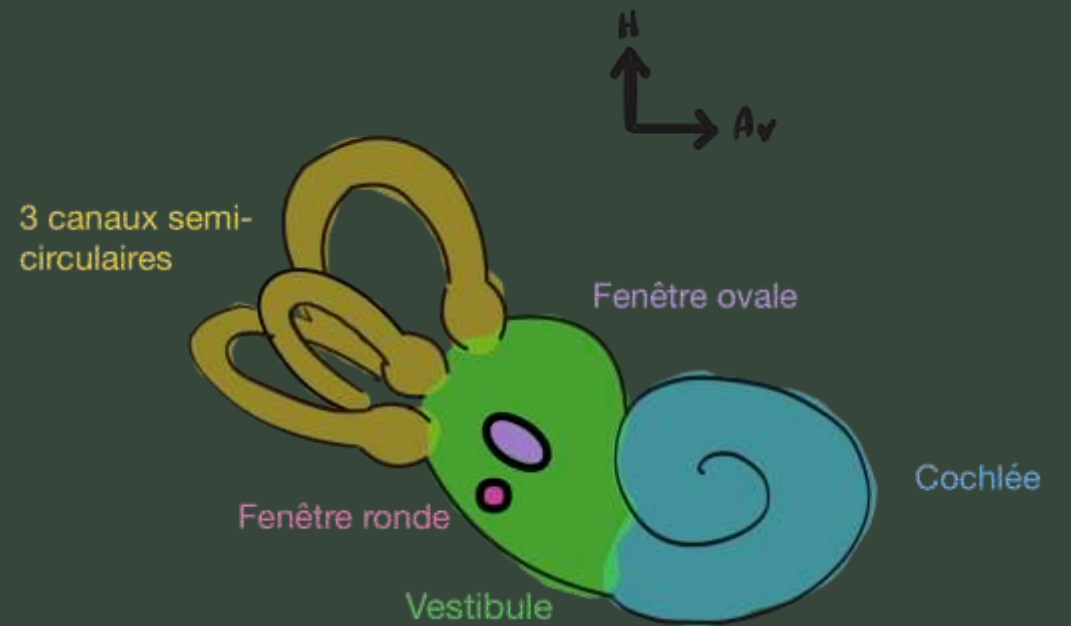
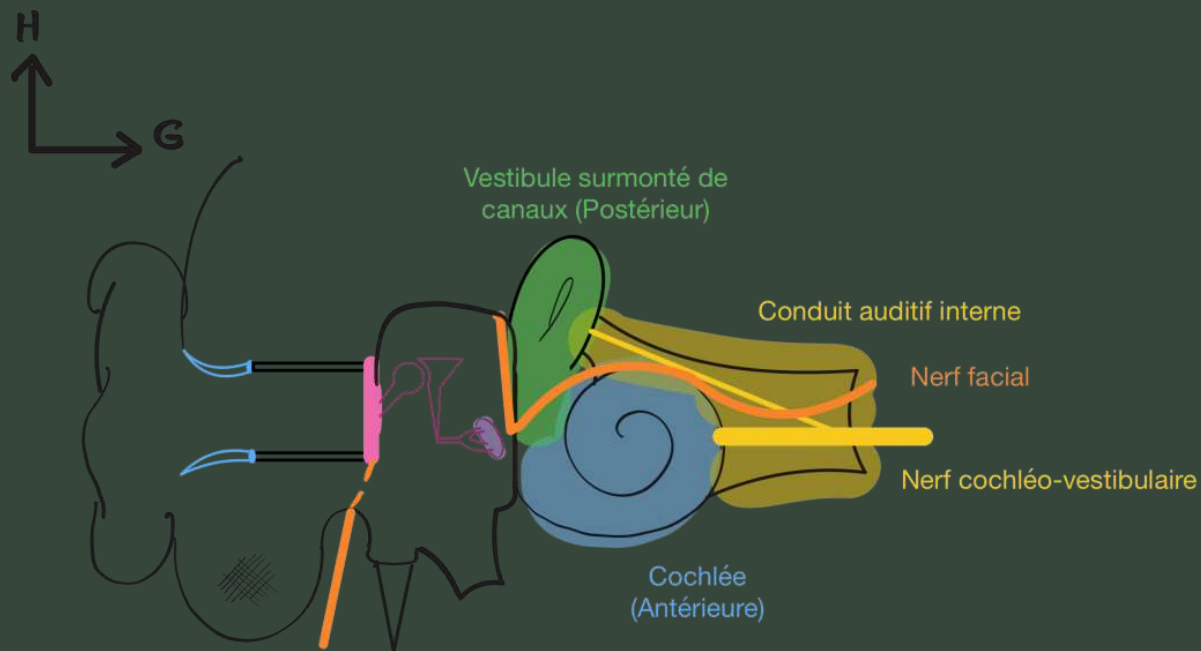
ÉTUDE DES CAVITÉ DE L'OREILLE : VUE D'OTOSCOPIE



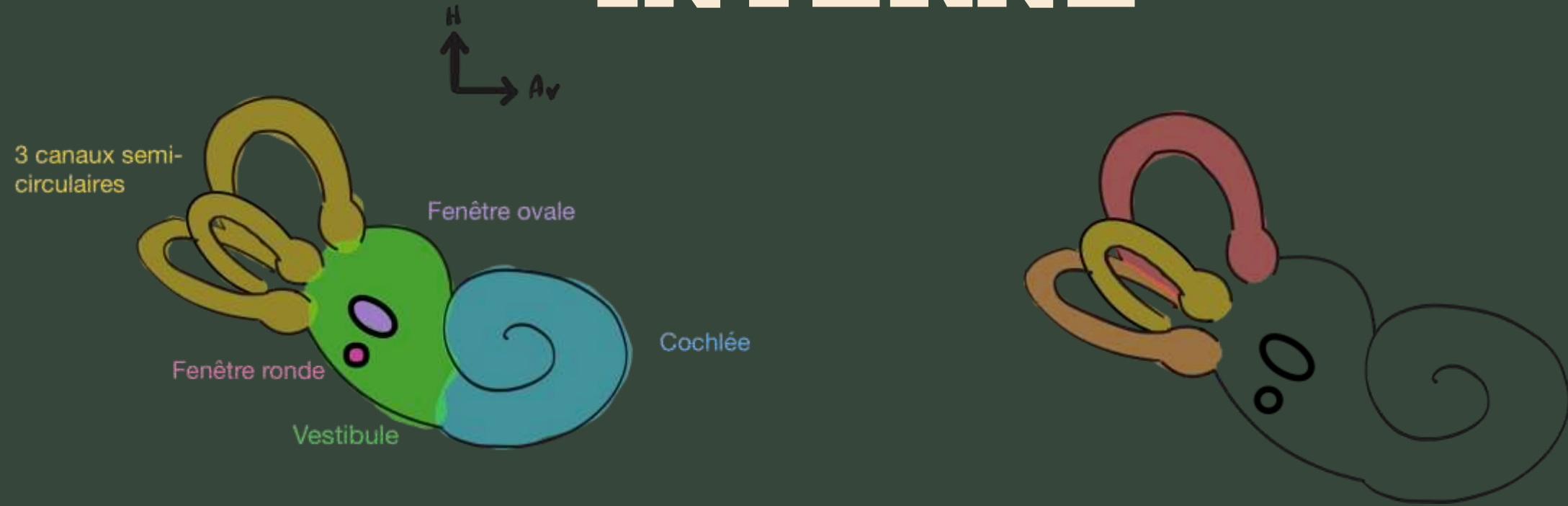
ÉTUDE DES CAVITÉ DE L'OREILLE : VUE D'OTOSCOPIE



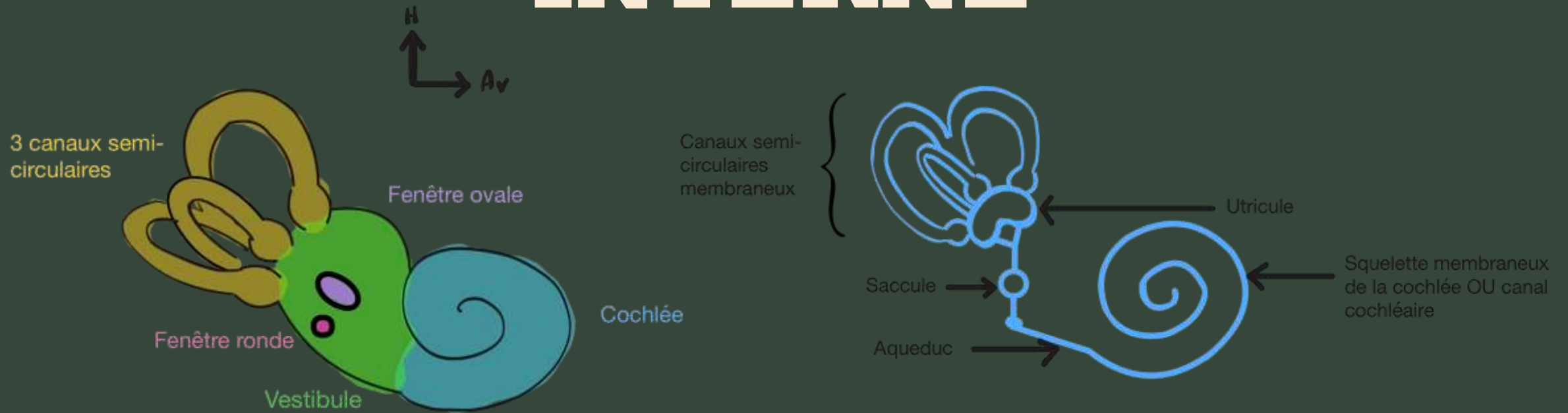
DÉTAIL DE L'OREILLE INTERNE



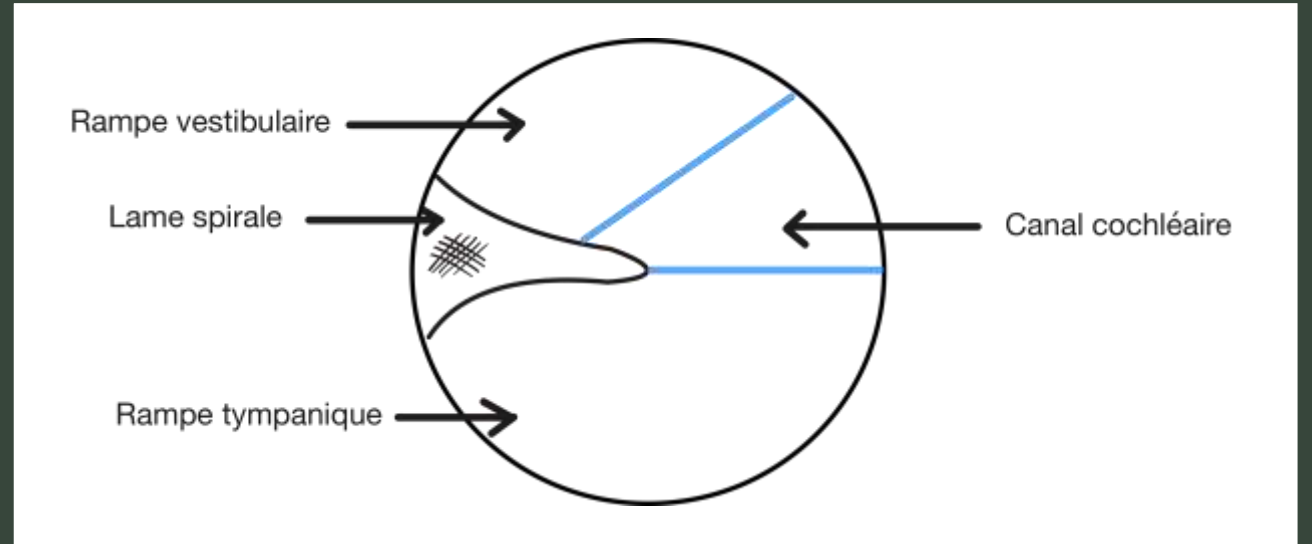
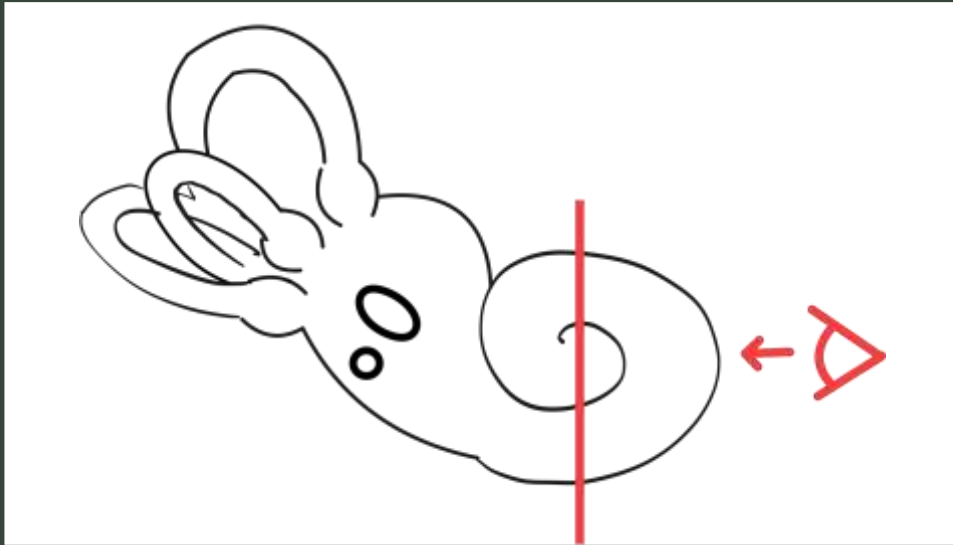
DÉTAIL DE L'OREILLE INTERNE



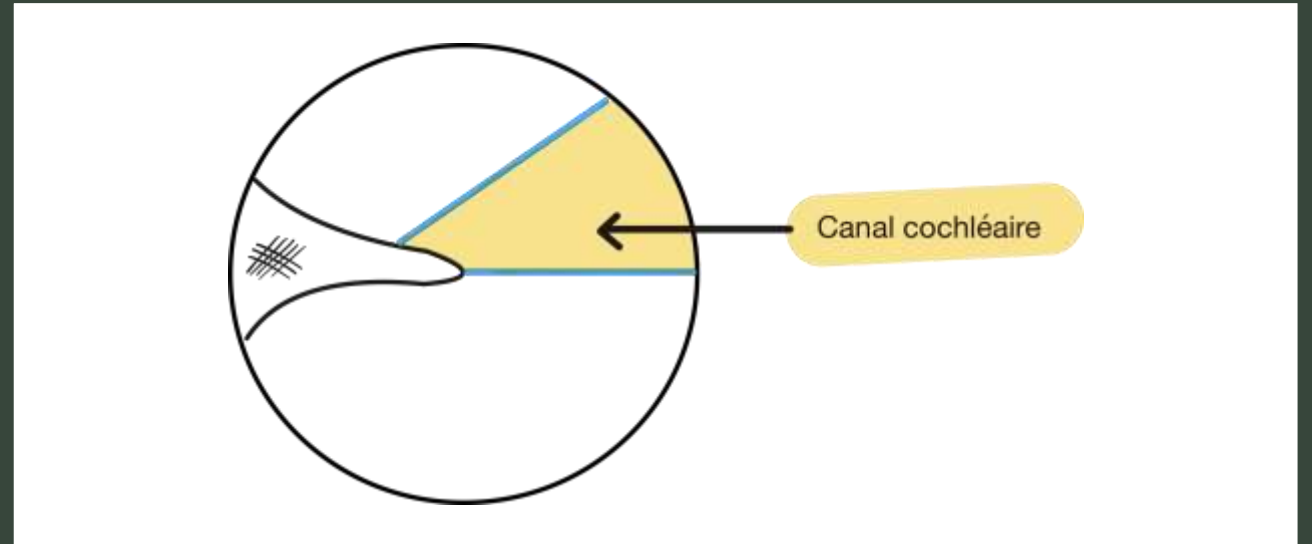
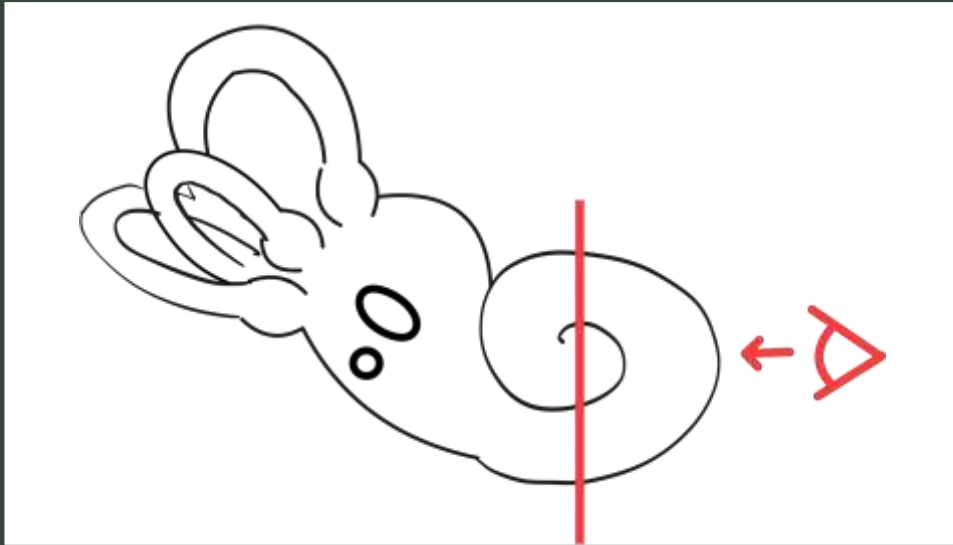
DÉTAIL DE L'OREILLE INTERNE



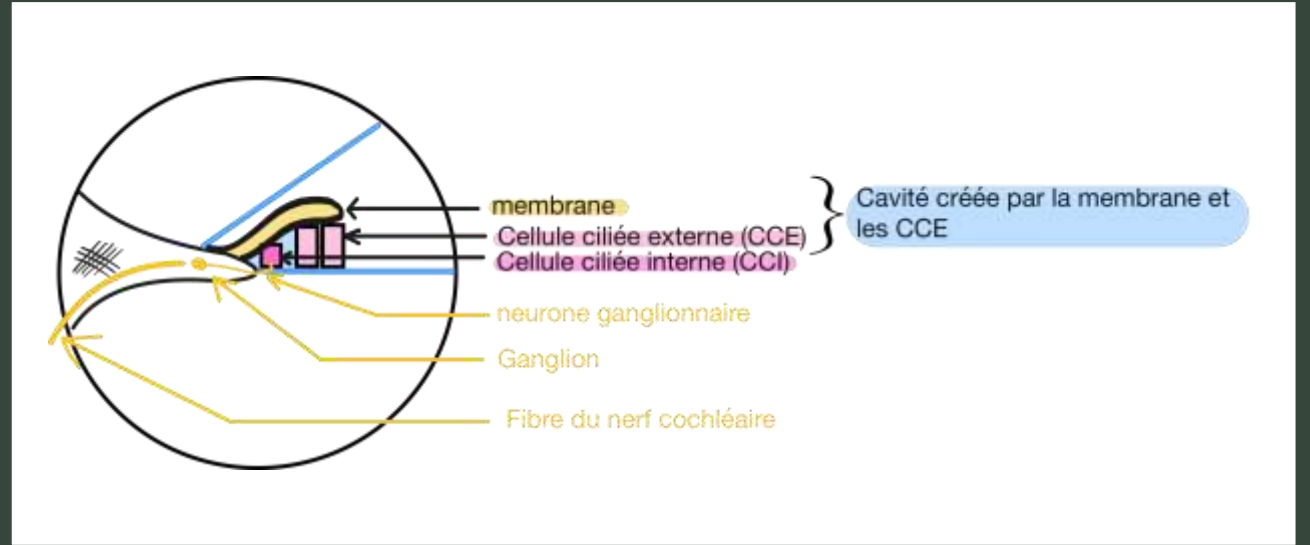
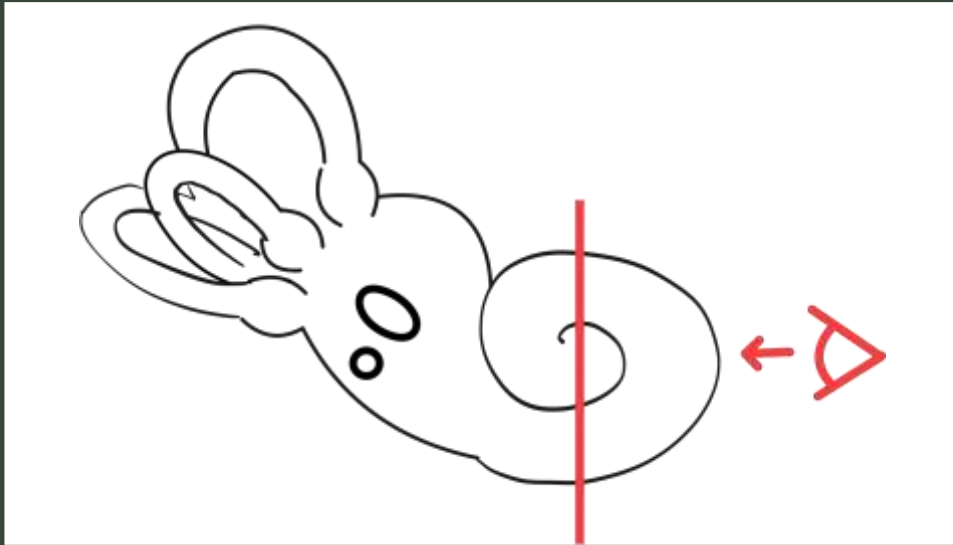
DÉTAIL DE L'OREILLE INTERNE



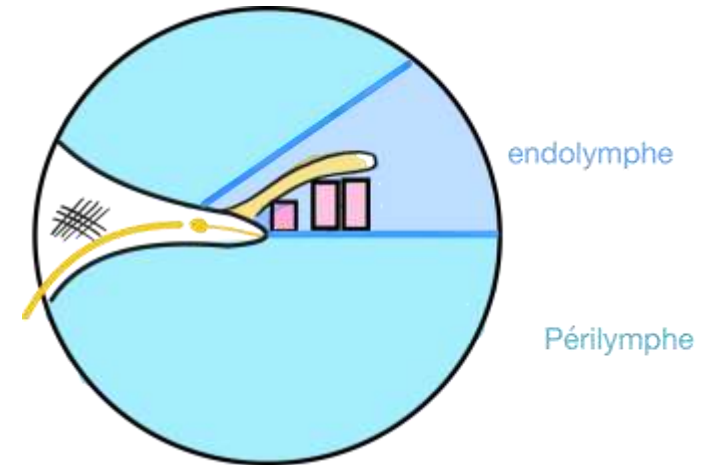
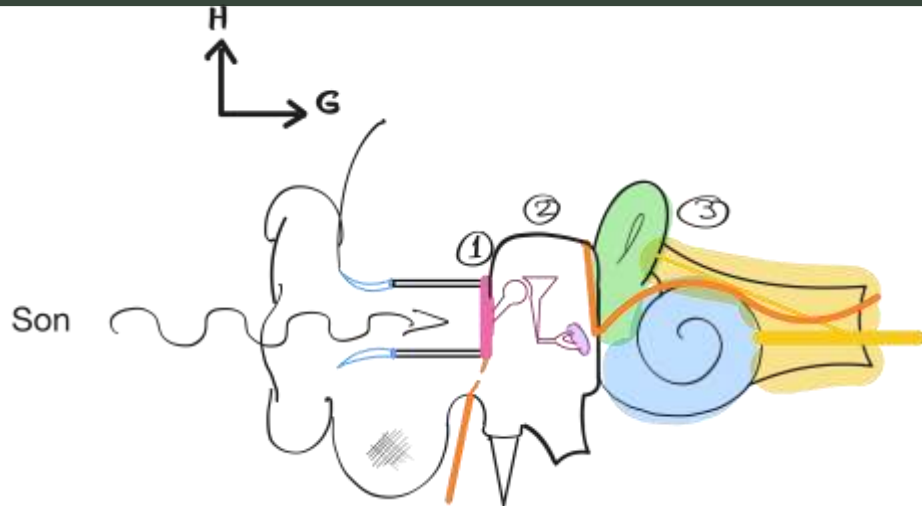
DÉTAIL DE L'OREILLE INTERNE



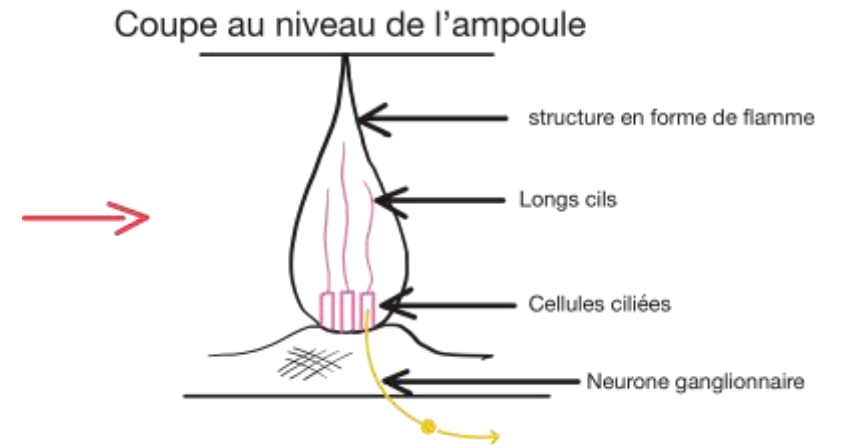
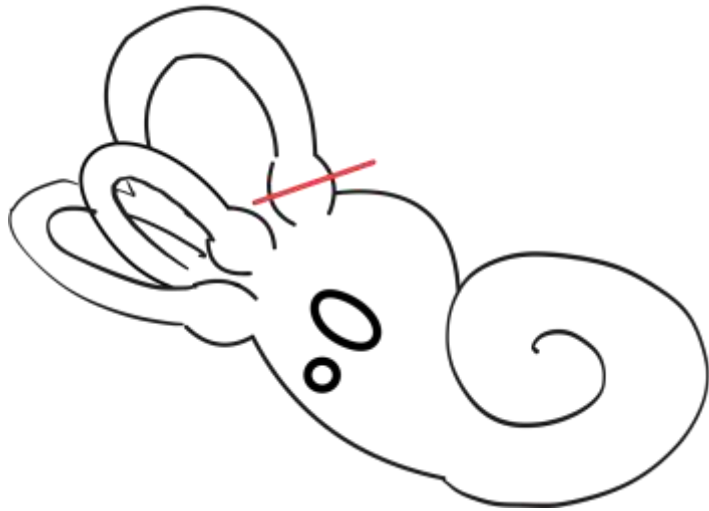
DÉTAIL DE L'OREILLE INTERNE



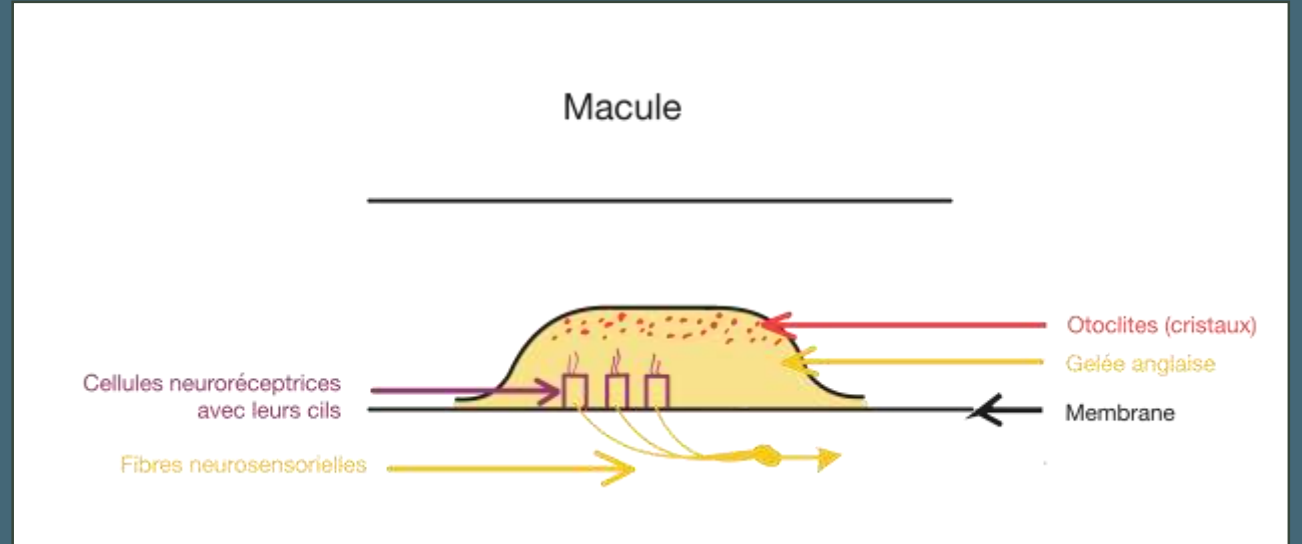
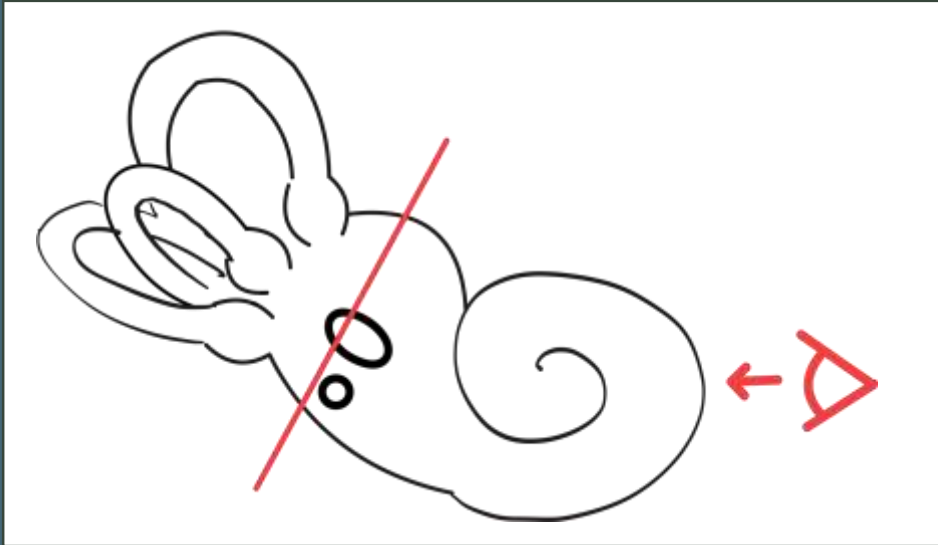
COMMENT FONCTIONNNE L'AUDITION



COMMENT FONCTIONNNE LE SENS DE L'ÉQUILIBRE

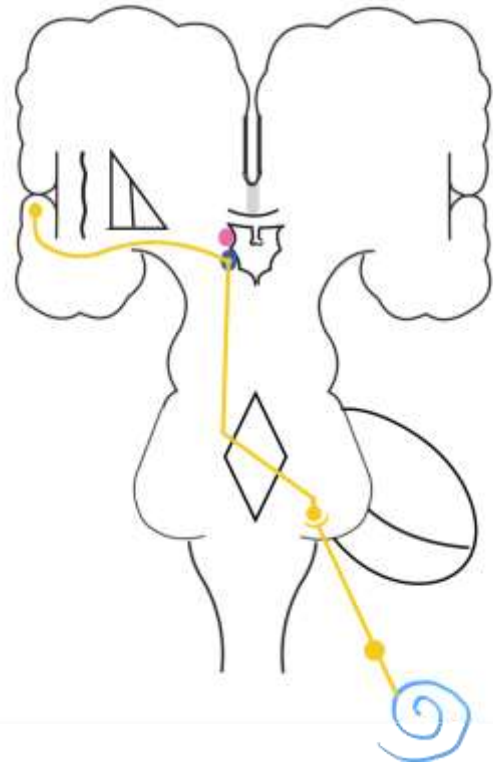


COMMENT FONCTIONNENT LE SENS DE L'ÉQUILIBRE



SYSTÉMATISATION DE LA VOIE DE L'AUDITION

1. Oreille interne
2. Neurone ganglionnaire
3. Noyau auditif du tronc cérébral
4. Neurone thalamique
5. Cortex auditif sur le lobe

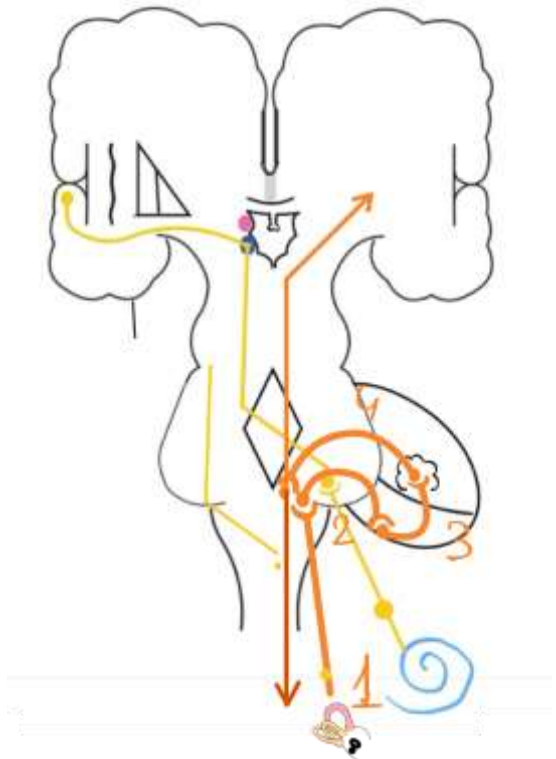


Coupe coronale/frontale du cerveau



SYSTÉMATISATION DE LA VOIE DE L'ÉQUILIBRE

1. Oreille interne
2. Cortex du cervelet
3. Boucle intra-cérébelleuse
4. Noyaux vestibulaires du tronc cérébral et séparation e 2 faisceaux :
 1. Un faisceau vestibule cortical (qui remonte)
 2. Un faisceau vestibulo-spinal (qui descend)



Coupe coronale/frontale du cerveau



**MERCI POUR VOTRE
ATTENTION LES LOULOUS**

