

# DM n°2 : mésoblaste

Tutorat 2025-2026 : 10 QCMS – Durée : 10 min



## **QCM 1 : À propos de l'évolution du mésoblaste, indiquez la(les) proposition(s) exacte(s) :**

- A) À la 3eme semaine les éléments cellulaires du mésoblaste para axial se répartissent de façon asymétrique de chaque coté de la chorde dorsale
- B) Au niveau cranial les 7 paires de somites seront responsable des muscles striés crânio-faciaux et participent à la formation des arcs branchiaux
- C) La somitogénèse est la métamérisation des somites
- D) Cette somitogénèse est unidirectionnelle : les somites les plus anciens sont les plus postérieurs
- E) Les propositions A, B, C et D sont fausses

## **QCM 2 : À propos de l'évolution du mésoblaste, indiquez la(les) proposition(s) exacte(s) :**

- A) Le syndérome identifié récemment est une structure à part entière qui serait précurseur des tendons
- B) Le sclérotome peut se différencier en ostéoblaste pour donner les ligaments inter-vertébraux
- C) Les cellules du sclérotome migrent latéralement pour donner les apophyses transverses et les cotes
- D) La partie centrale du DIV (nucleus pulposus) dérive de la chorde
- E) Les propositions A, B, C et D sont fausses

## **QCM 3 : À propos de l'évolution du mésoblaste, indiquez la(les) proposition(s) exacte(s) :**

- A) Le myotome se sépare en 2 contingents : l'hypomere en ventral et l'épimere en dorsal
- B) Au niveau thoracique les myotomes fusionnent pour donner tous les muscles de la paroi thoracique
- C) Le dermatome au contact de l'épiblaste II forme derme et hypoderme
- D) les cellules qui le constituent sont des cellules ostéoblastiques
- E) Les propositions A, B, C et D sont fausses

## **QCM 4 : À propos de l'évolution du mésoblaste, indiquez la(les) proposition(s) exacte(s) :**

- A) Dans un premier temps les cordons néphrogènes du mésoblaste intermédiaire se segmentent puis dans un second temps ils se condensent
- B) le néphron est l'unité fonctionnelle du rein
- C) Le métanéphros est à l'origine des reins définitifs
- D) Le mésonéphros est plus différencié que le pronéphros
- E) Les propositions A, B, C et D sont fausses

## **QCM 5 : À propos de l'évolution du mésoblaste, indiquez la(les) proposition(s) exacte(s) :**

- A) Au niveau du pronéphros les néphrotomes sont creusés d'un petit tubule s'ouvrant dans la cavité coelomique.
- B) Les extrémités médiales de ces tubules vont confluer et former le canal pronéphrotique
- C) Ce canal émet une excroissance dans sa partie caudale pour former le bourgeon urétérale
- D) Au niveau du mésonéphros les néphrotomes s'allongent et forment un cordon cellulaire plein : le canal mésonéphrotique
- E) Les propositions A, B, C et D sont fausses

## **QCM 6 : À propos de l'évolution du mésoblaste, indiquez la(les) proposition(s) exacte(s) :**

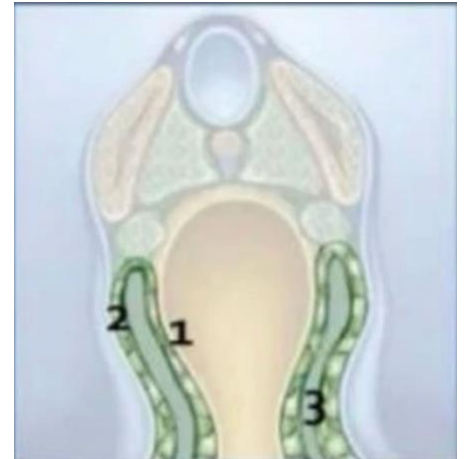
- A) Au niveau du mésonéphros les extrémités axiales des tubules sont en contact avec les ébauches vasculaires, ce qui permet la filtration du sang
- B) Les extrémités latérales se rejoignent et fusionnent pour constituer avec le canal pronéphrotique un canal unique : le canal mésonéphrotique
- C) Ce mésonéphros est voué à régresser sauf au niveau du canal de Wolff
- D) Le rein définitif est formé par l'association du blastème métanéphrogène et du bourgeon urétérale
- E) Les propositions A, B, C et D sont fausses

## **QCM 7 : À propos de l'évolution du mésoblaste, indiquez la(les) proposition(s) exacte(s) :**

- A) Le mésoblaste latéral se métamérise en feuillet somatopleural et splanchnopleural
- B) Le gradient de différenciation du mésoblaste intermédiaire étant caudo-cranial le métanéphros est donc le plus différencié
- C) Les néphrotomes sont observés qu'au niveau des étages pronéphrotique et mésonéphrotique
- D) Le mésonéphros est à l'origine des gonades, tractus génital masculin et voie urinaire sous-vésicales
- E) Les propositions A, B, C et D sont fausses

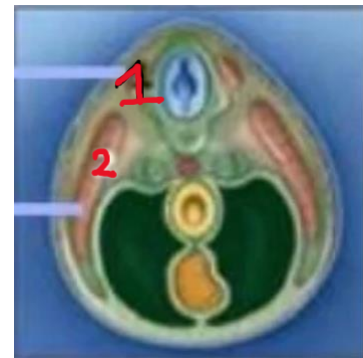
**QCM 8 : À propos de l'évolution du schéma ci-dessous, indiquez la(les) proposition(s) exacte(s) :**

- A) C'est une coupe longitudinale
- B) La légende 1 correspond au feuillet splanchnopleural du mésoblaste latéral
- C) La légende 3 correspond à l'ancienne VVII s'étant fait piéger lors de la délimitation
- D) La légende 2 correspond au feuillet somatopleural
- E) Les propositions A, B, C et D sont fausses



**QCM 9 : À propos de l'évolution du schéma ci-dessous, indiquez la(les) proposition(s) exacte(s) :**

- A) Il s'agit d'une coupe au niveau d'un métamère
- B) Le 1 correspond au myotome et plus particulièrement l'hypomere
- C) Le 2 correspond au myotome et plus particulièrement l'épimere
- D) Le 1 correspond au sclérotome migrant autour de la corde
- E) Les propositions A, B, C et D sont fausses



**QCM 10 : À propos de l'évolution du mésoblaste, indiquez la(les) proposition(s) exacte(s) :**

- A) Les cellules du sclérotome migrent autour de la corde pour former le corps vertébral
- B) Autour du tube neural pour former arc vertébral et processus épineux
- C) Ainsi le sclérotome participe à la formation de la colonne vertébrale, la cage thoracique et des os iliaques
- D) le sclérotome donne l'entièreté du DIV
- E) Les propositions A, B, C et D sont fausses