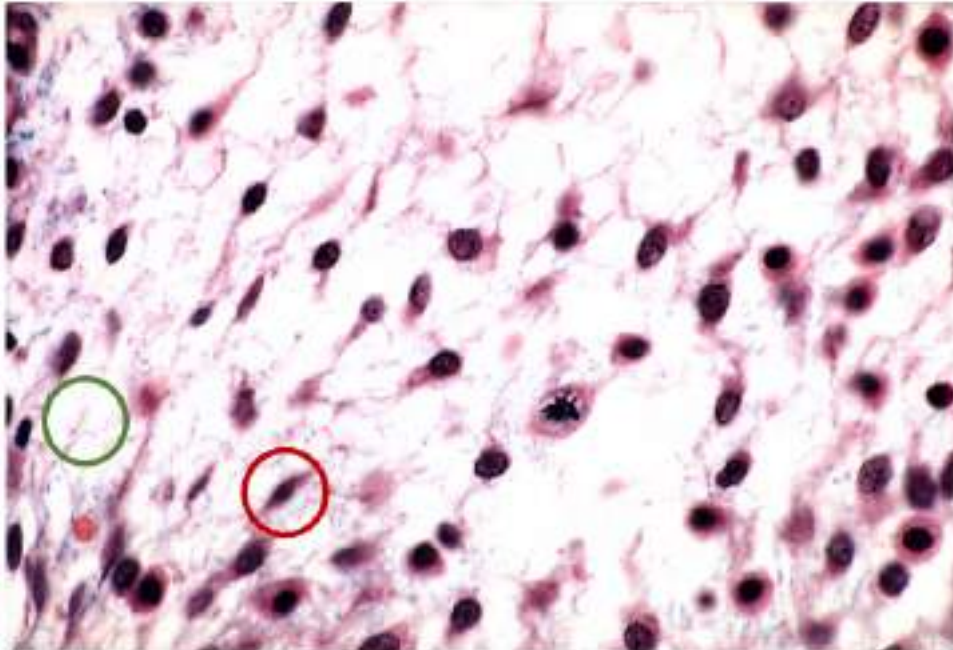


# DM n° 1: Coupes histologiques

Tutorat 2025-2026 : 15 QCMS – Durée : 15 min

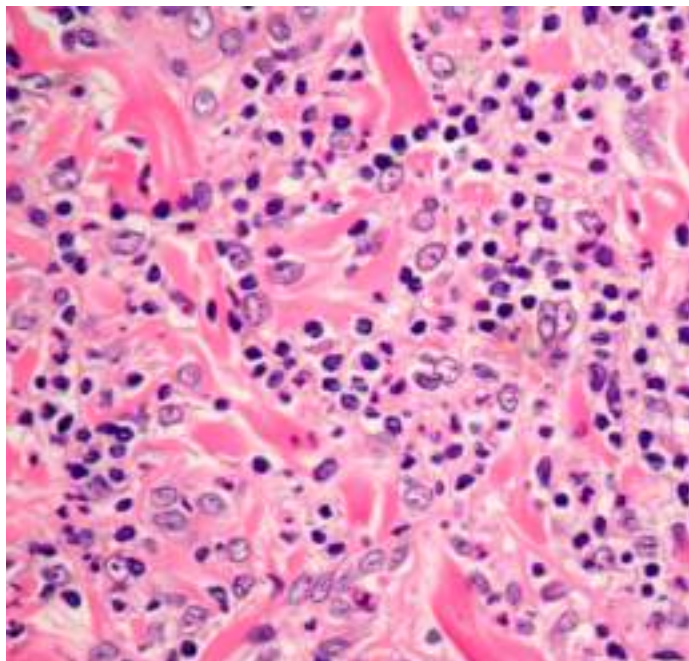


**QCM 1** : À propos du tissu conjonctif, indiquez la ou les proposition(s) exacte(s) :



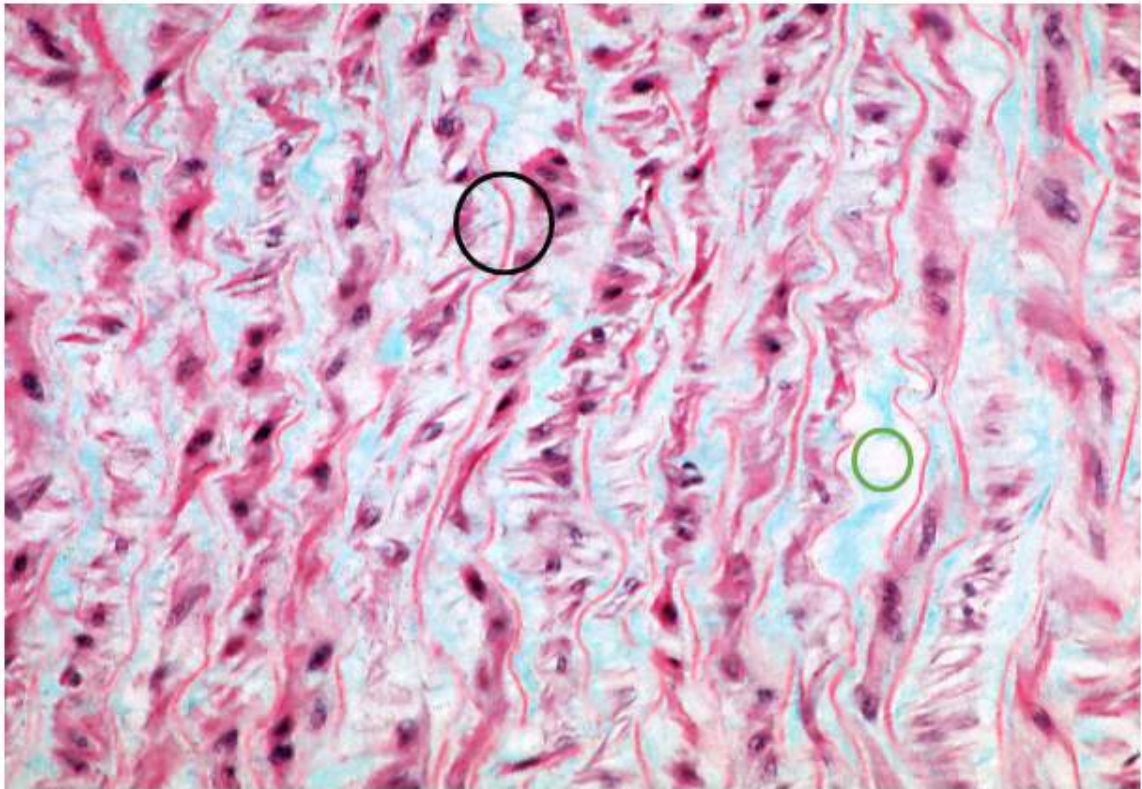
- A) Le cercle rouge correspond à une cellule mésenchymateuse fusiforme
- B) Cette coupe est observée en microscopie optique
- C) Le cercle vert correspond à du tissu adipeux
- D) Ces cellules mésenchymateuses présentent une forme étoilée dans une matrice extracellulaire peu colorée
- E) Les propositions A, B, C et D sont fausses

**QCM 2** : À propos de la coloration tissulaire, indiquez la ou les proposition(s) exacte(s) :



- A) Cette coupe a été colorée à l'hématoxyline éosine safran (HES)
- B) L'hématoxyline est un colorant acide qui se fixe aux acides nucléiques et colore les noyaux et le réticulum endoplasmique granuleux (REG) en rose
- C) L'éosine est un colorant basique qui se fixe aux protéines et colore le cytoplasme et les fibres en violet
- D) Un colorant est composé d'un groupement chromophore qui apporte de la luminosité au tissu
- E) Les propositions A, B, C et D sont fausses

**QCM 3** : À propos du tissu conjonctif, indiquez la ou les proposition(s) exacte(s) :



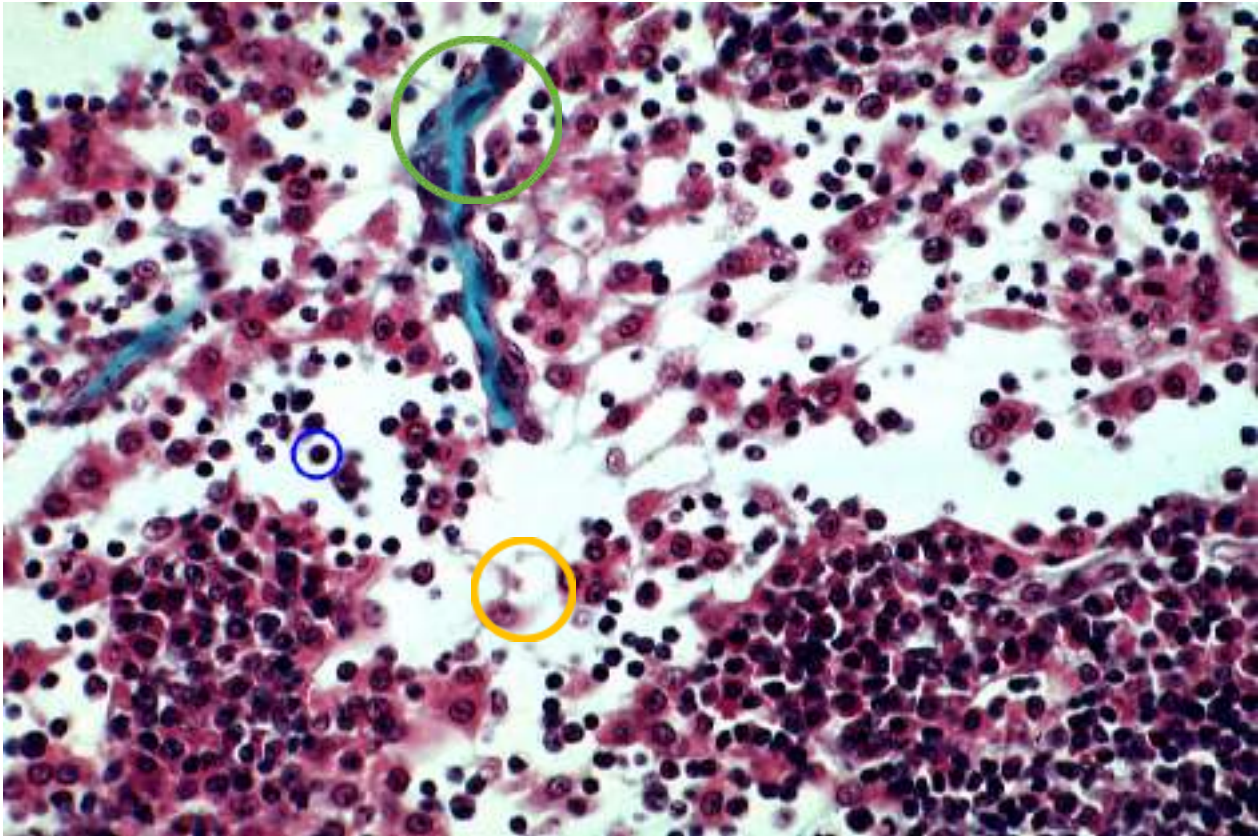
- A) Cette coupe correspond à un tissu élastique car on observe des lames élastiques ondulées
- B) Les lames élastiques sont caractéristiques des artères de gros calibre (artères élastiques) comme l'aorte
- C) Le cercle vert représente des fibres de collagène
- D) Le cercle noir représente la lame basale
- E) Les propositions A, B, C et D sont fausses

**QCM 4** : À propos du tissu cutané, indiquez la ou les proposition(s) exacte(s) :



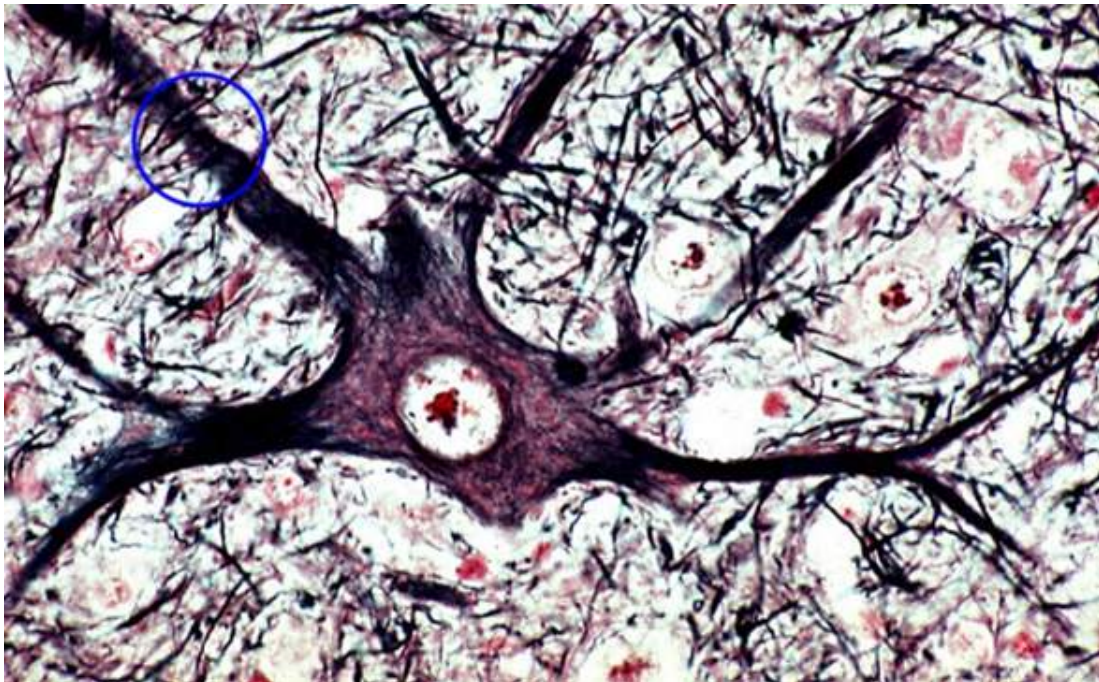
- A) La jonction dermo-épidermique correspond à la lame basale, riche en glycoprotéines et protéoglycanes contenant des glucides
- B) Ces glucides sont mis en évidence par la coloration à l'acide périodique de Schiff (PAS) qui colore la lame basale en pourpre
- C) Dans le cercle jaune, on observe le derme
- D) Au contraire, dans le cercle bleu on observe des kératinocytes épidermiques
- E) Les propositions A, B, C et D sont fausses

**QCM 5** : À propos du tissu conjonctif, indiquez la ou les proposition(s) exacte(s) :



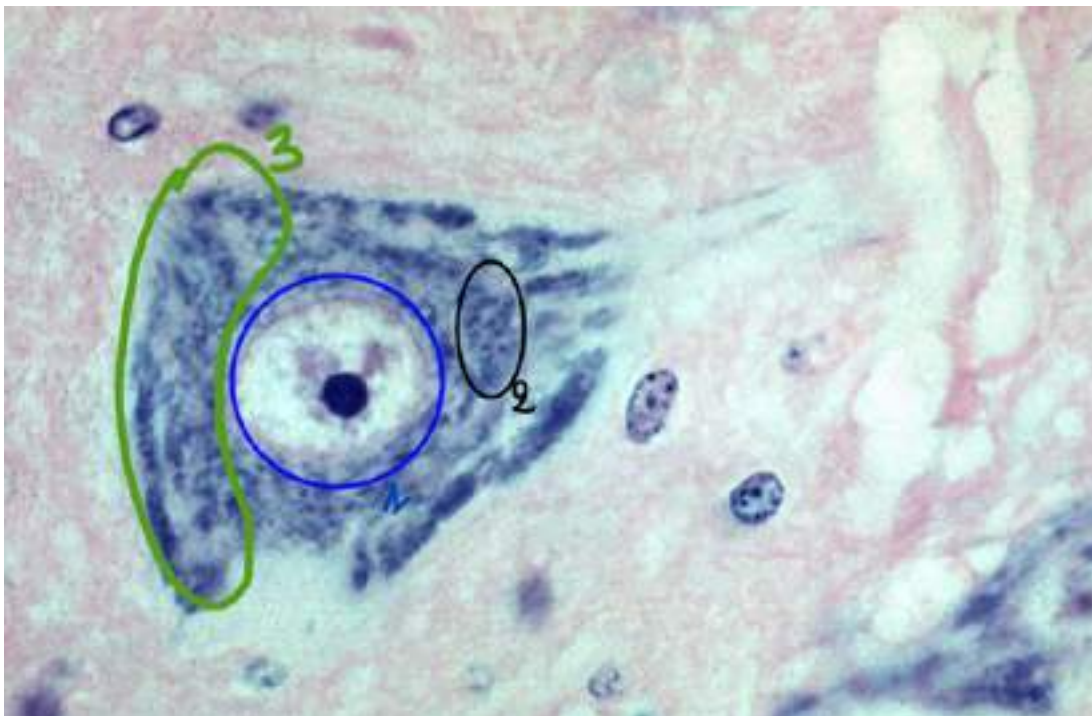
- A) Le cercle bleu correspond à un globule rouge
- B) Le cercle vert correspond à une cloison conjonctive grâce à la coloration au trichrome de Masson
- C) Le cercle jaune est une cellule réticulaire
- D) Les cellules réticulaires sont organisées en réseau et présentent une forme étoilée
- E) Les propositions A, B, C et D sont fausses

**QCM 6** : À propos de cette coupe, indiquez la ou les proposition(s) exacte(s) :



- A) Le cercle représente obligatoirement une dendrite
- B) Le cercle, s'il représente un axone, se termine par une seule terminaison
- C) Non l'axone ne se termine pas par une seule terminaison c'est la dendrite
- D) Le neurone présente couramment une dendrite et plusieurs axones
- E) Les propositions A, B, C et D sont fausses

**QCM 7** : À propos de cette coupe, indiquez la ou les proposition(s) exacte(s) :



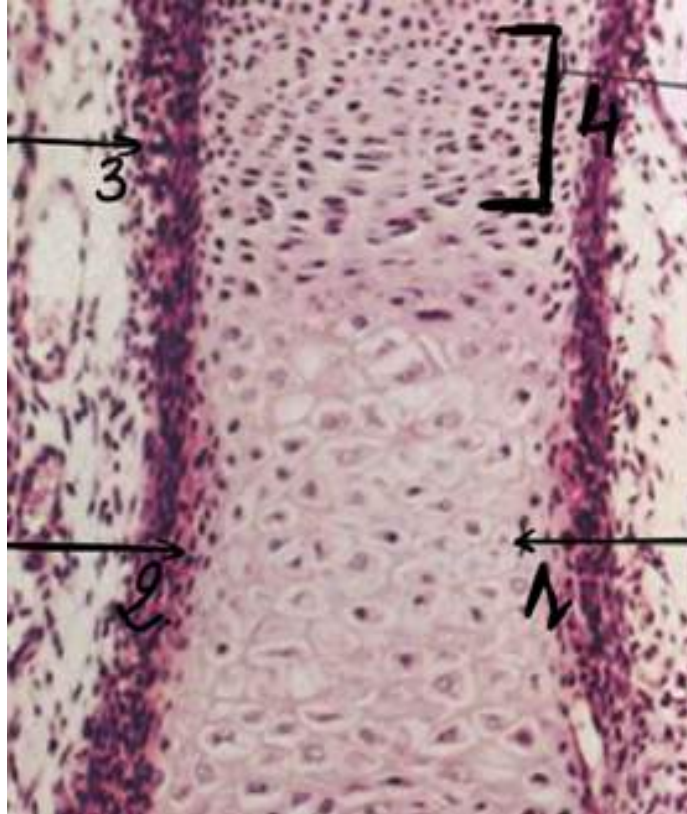
- A) Le cercle numéro 2 correspond au corps de nissl
- B) Le cercle numéro 1 correspond au noyau du motoneurone
- C) MAIS NON le cercle numéro 1 correspond au nucléole
- D) Le cercle numéro 3 contient le corps golgien
- E) Les propositions A, B, C et D sont fausses

**QCM 8** : À propos de cette coupe, indiquez la ou les proposition(s) exacte(s) :



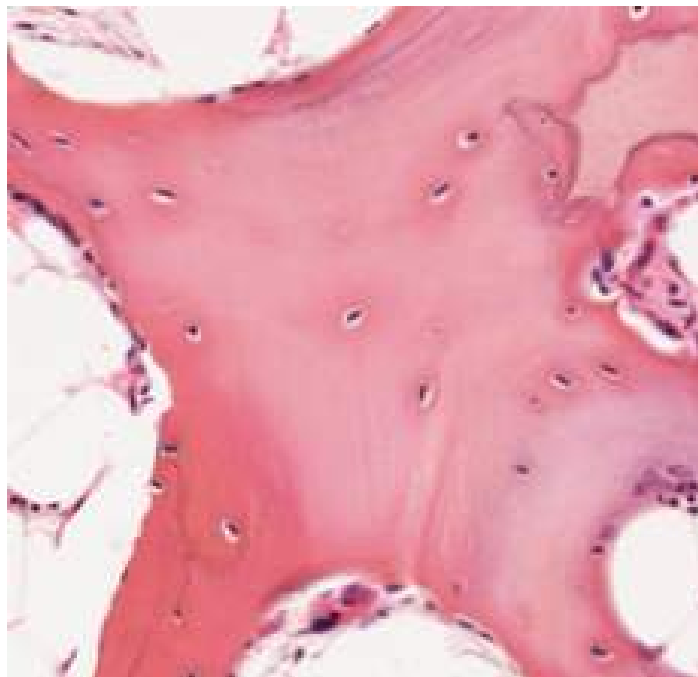
- A) Le cercle 1 représente la bordure en brosse d'un ostéoblaste
- B) Le cercle 2 est ce qu'on appelle une lacune de Howship
- C) La cellule représentée ci-dessus est plurinucléée et polarisée
- D) La cellule ci-dessus à pour objectif de résorber le tissu osseux
- E) Les propositions A, B, C et D sont fausses

**QCM 9** : À propos de cette coupe, indiquez la ou les proposition(s) exacte(s) :



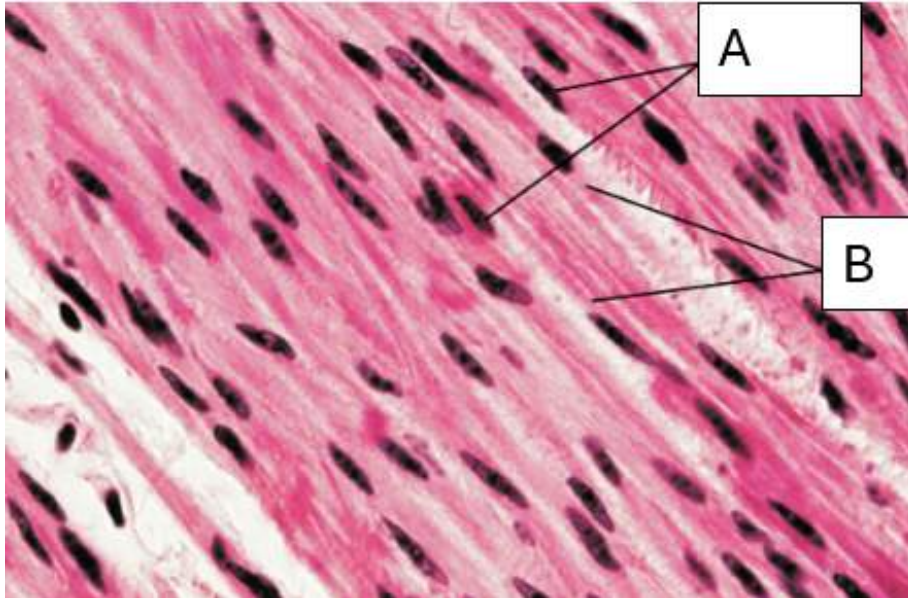
- A) La flèche n°1 représente le cartilage hypertrophique
- B) La flèche numéro 2 représente le périchondre alors que la flèche n° 3 représente le périoste
- C) MAIS NON la flèche n°2 représente le périoste alors que la 3 représente le périchondre
- D) Le n°4 représente le cartilage hyalin
- E) Les propositions A, B, C et D sont fausses

**QCM 10** : À propos de cette coupe, indiquez la ou les proposition(s) exacte(s) :



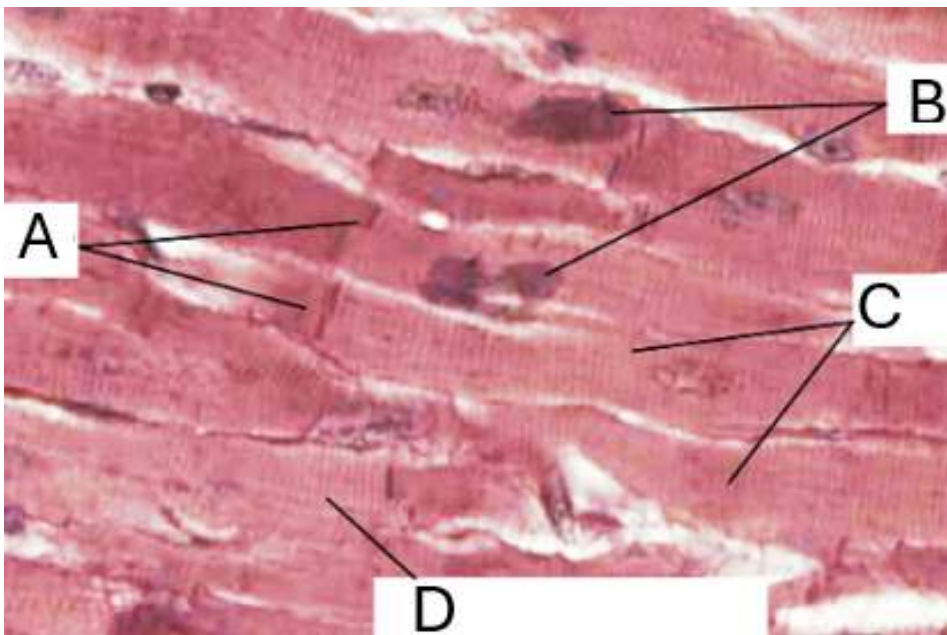
- A) Ce cartilage est le plus répandu des cartilages
- B) La matrice entourant les cellules est riche en eau mais pauvre en GAG sulfaté
- C) L'ensemble des éléments de la substance fondamentale, comprends des fibres de collagène de type I et sont visibles uniquement en MO
- D) Il y a de nombreux chondrocytes
- E) Les propositions A, B, C et D sont fausses

**QCM 11** : À propos de cette coupe, indiquez la ou les proposition(s) exacte(s) :



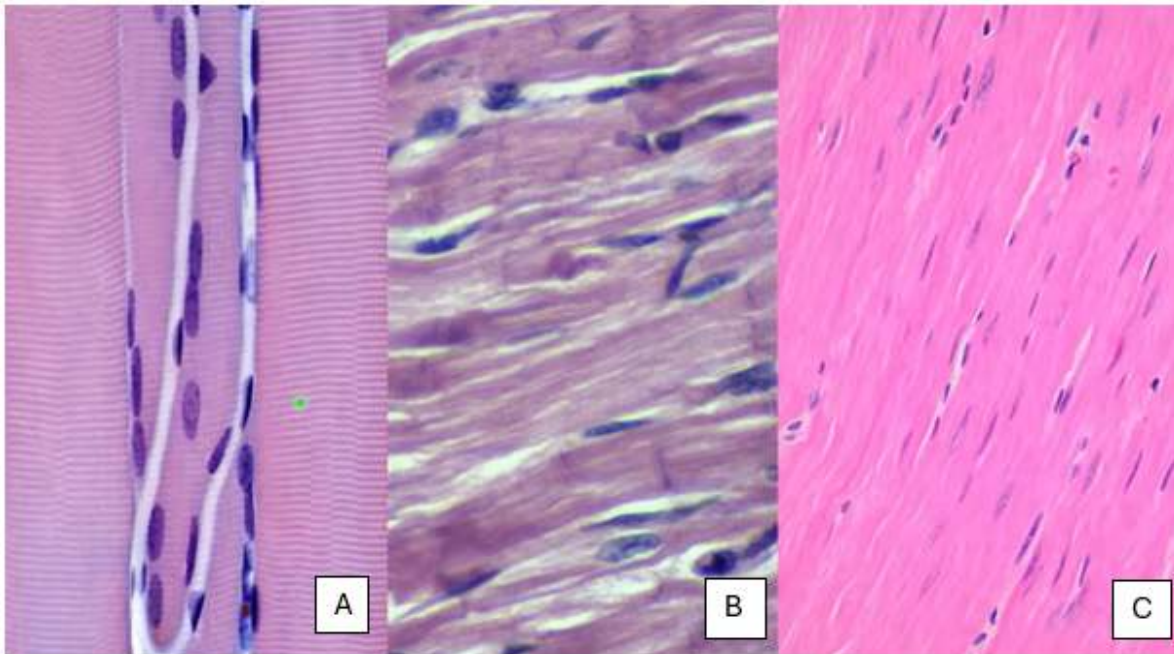
- A) Il s'agit d'une coupe de tissu musculaire strié squelettique
- B) Ce type de tissu musculaire ne présente pas de troponine au niveau de ses myofilaments fins
- C) Ce type de tissu musculaire présente beaucoup de myoglobine au sein de son sarcoplasme
- D) Ce type de tissu musculaire présente les cavéoles : des invaginations du sarcolemme
- E) Les propositions A, B, C et D sont fausses

**QCM 12** : À propos de cette coupe, indiquez la ou les proposition(s) exacte(s) :



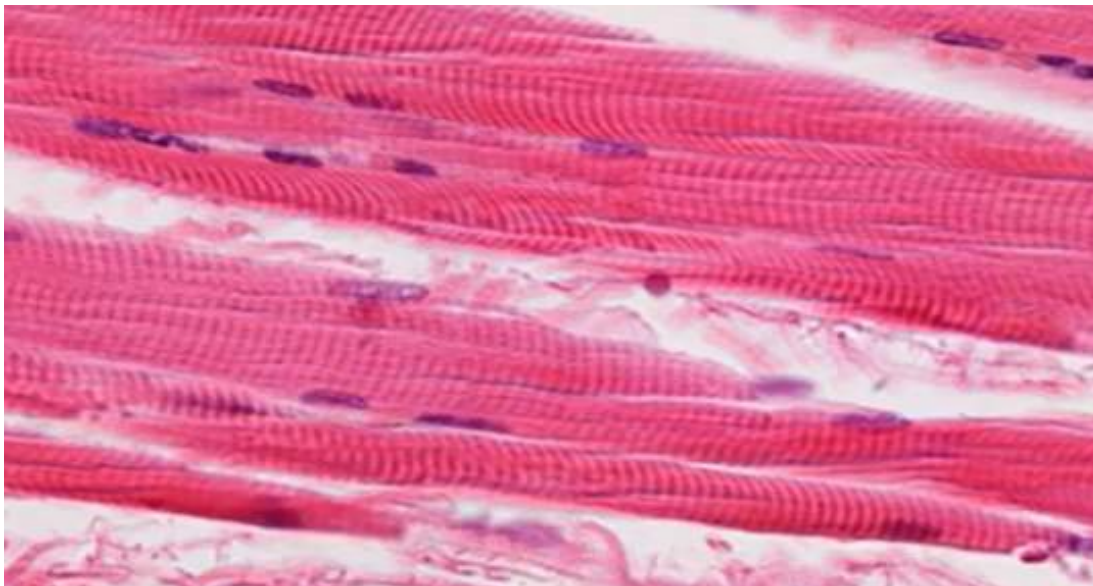
- A) L'élément A correspond aux stries scalariformes, un élément caractéristique du muscle strié squelettique
- B) Il s'agit d'une coupe de tissu musculaire cardiaque
- C) Au niveau de la portion longitudinale des stries scalariformes on retrouve des jonctions adhérentes étendues et des desmosomes
- D) Ce type de tissu musculaire est caractérisé par une absence de jonctions neuromusculaires: ses myocytes sont dépourvus de plaques motrices
- E) Les propositions A, B, C et D sont fausses

**QCM 13** : À propos de cette coupe, indiquez la ou les proposition(s) exacte(s) :



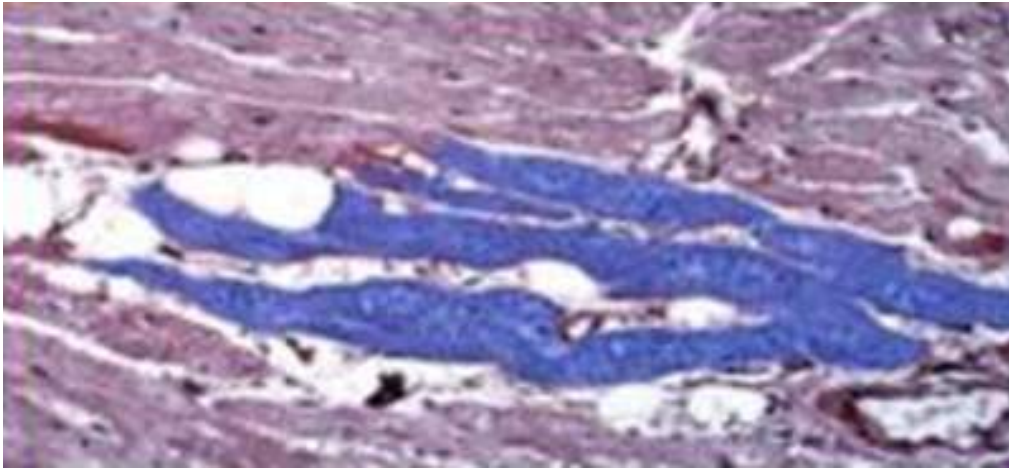
- A) La coupe A correspond au tissu musculaire strié squelettique
- B) La coupe B est un tissu musculaire présentant plus de mitochondries que les myocytes de la coupe A
- C) La coupe C correspond au tissu musculaire cardiaque
- D) Les cellules de la coupe B sont séparées les unes des autres par de l'endomysium, du tissu conjonctif qui permet d'attribuer un caractère élastique à la structure
- E) Les propositions A, B, C et D sont fausses

**QCM 14** : À propos de cette coupe, indiquez la ou les proposition(s) exacte(s) :



- A) Ce type de tissu musculaire est doté d'une contraction spontanée régulée par le système nerveux végétatif
- B) Ce type de tissu musculaire est à l'origine de la contraction rythmique et involontaire du cœur
- C) Ce tissu est responsable des mouvements du squelette, des mouvements de certains organes et du maintien de la posture
- D) Les fibres musculaires de ce muscle sont entourées par le périnysium
- E) Les propositions A, B, C et D sont fausses

**QCM 15** : À propos de cette coupe, indiquez la ou les proposition(s) exacte(s) :



- A) Il s'agit d'un type de cellule cardionectrice
- B) Il s'agit des cellules de Purkinje
- C) Ces cellules sont impliquées dans la transmission de l'onde d'excitation
- D) Ces cellules sont dotées de très nombreuses granulations qui contiennent le facteur atrial natriurétique
- E) Les propositions A, B, C et D sont fausses