

SÉANCE DISCORD ANAT PB 1

Le before des rajouts : FAQ, QCM et point important

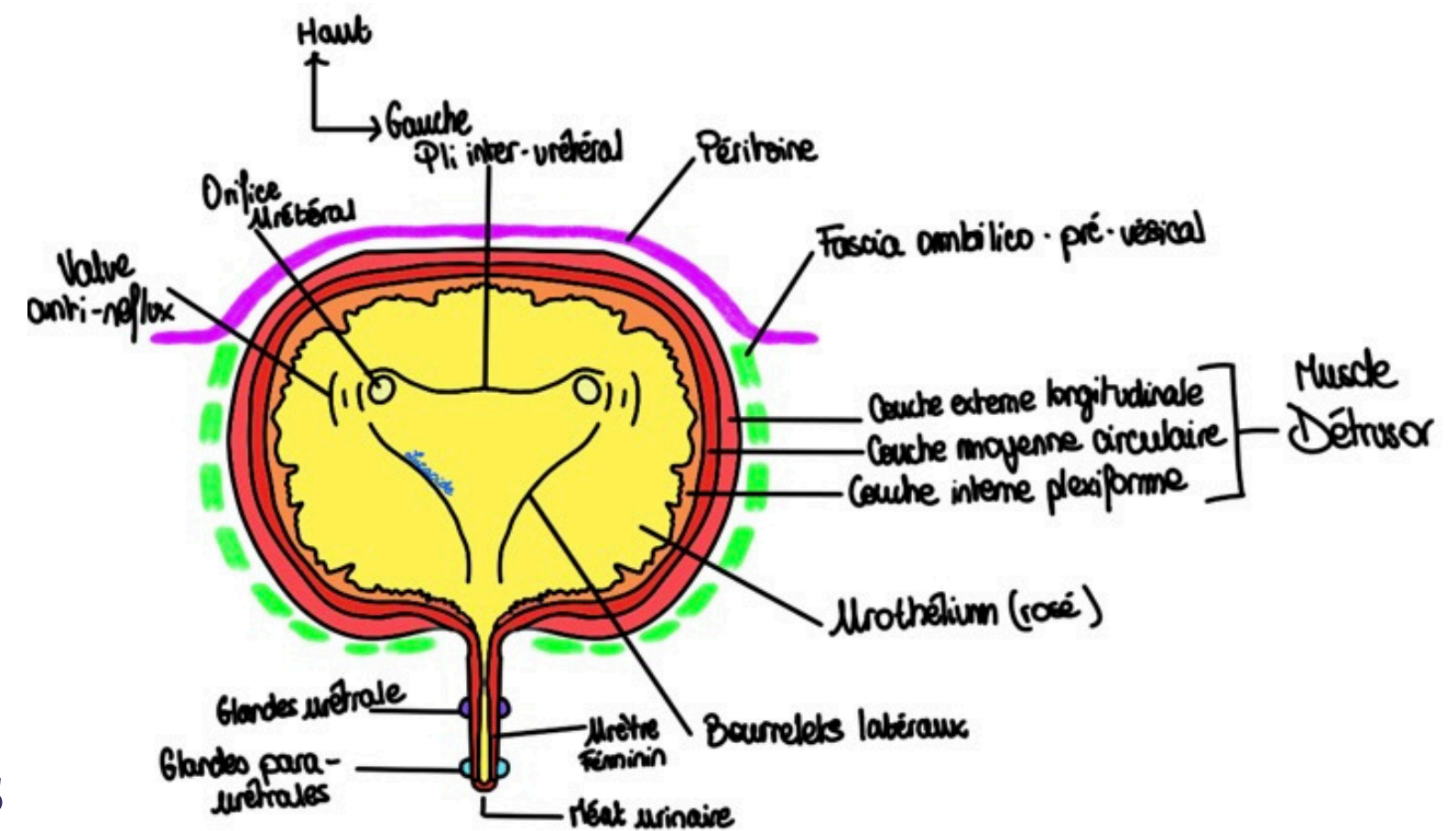
SOMMAIRE



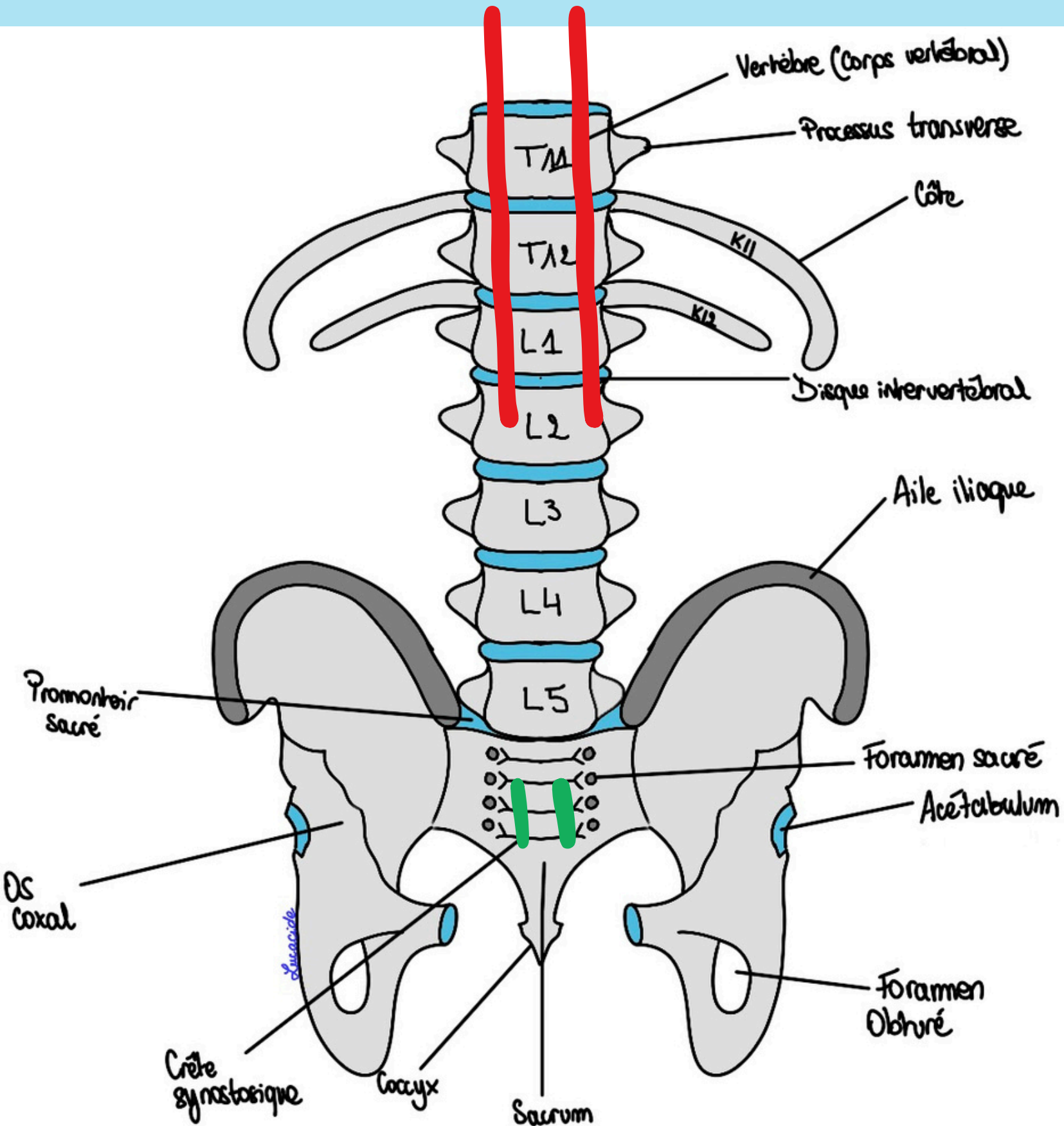
- **La miction : révision et explication**
- **QCM Paroi du Petit Bassin**
- **FAQ**

LA MICTION = REMPLISSAGE + VIDANGE

- Coexistence de contrôle volontaire (muscle strié) et involontaire (muscle lisse → SNV)
- SNV = Ortho + parasympathique
- Innervation volontaire → sphincter strié de l'urètre HP
- Innervation végétative → sphincters lisses
- En réalité coopération des deux HP



SIGNS OF DEHYDRATION



Centre parasymphatique : S2 - S4
zone intermédiaire de la substance grise

Centre (ortho)symphatique : T10 - L2
corne latérale de la substance grise de la moelle



RAPPEL PARA ET ORTHOSYMPATHIQUE

(Ortho)sympathique	Parasympathique
médiateur adrénérgique (adrénaline, noradrénaline)	médiateur cholinérgique (acétylcholine)
Action antagoniste	Action antagoniste
Actions complémentaires	

LA MICTION

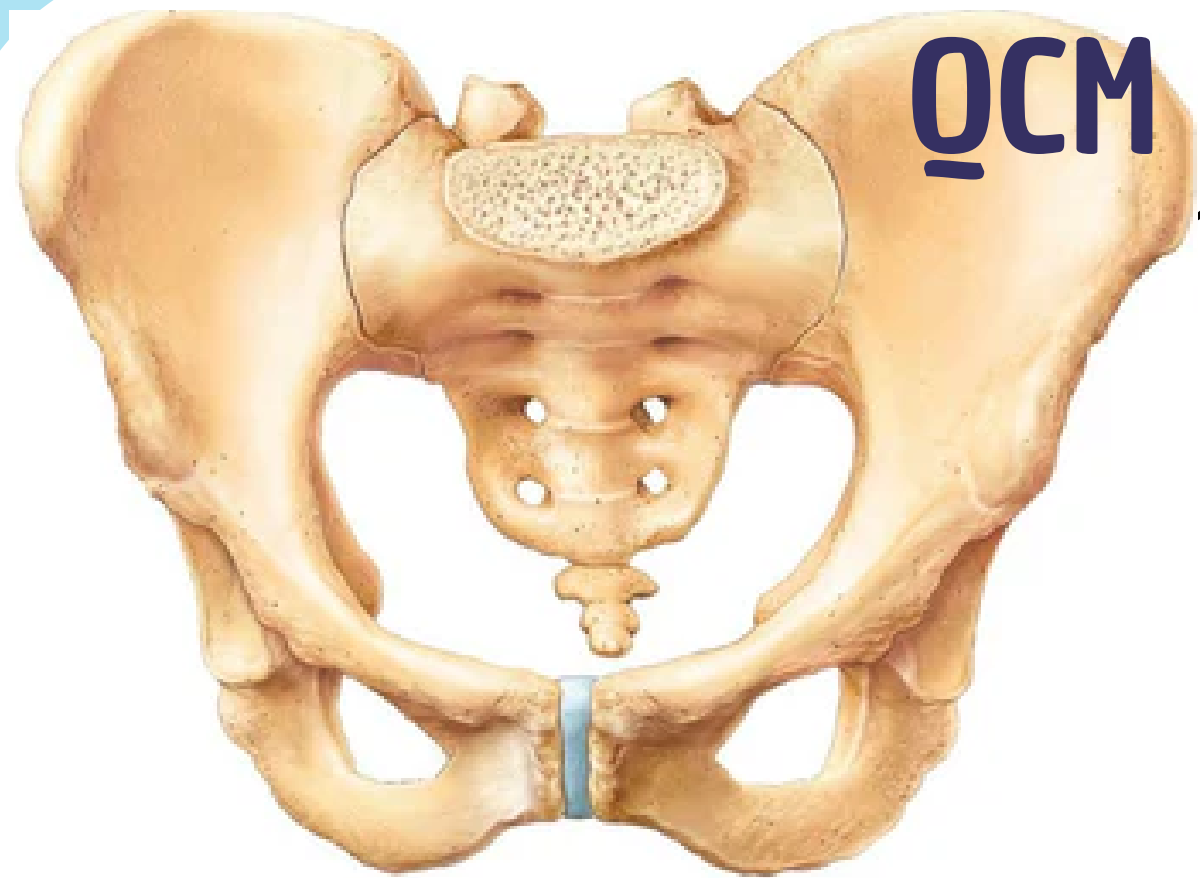
Phase de remplissage de la vessie	Phase de vidange vésicale
Activation du système orthosympathique	Activation du système parasymphatique
Entraîne le relachement du muscle détrusor et contraction du SLU	Entraîne la contraction du muscle vésical - détrusor
Remplissage vésical et continence	Miction

LE SNV EN ANAT PB

Orthosympathique	Parasympathique
Contraction SLV / Relachement détrusor	Contraction détrusor / Miction
Acteur majeur de l'éjaculation	Acteur majeur de l'érection
Lubrifie le vagin	Contraction vésicules séminales et prostate
Stimule la médullosurrénale	Défécation

QCM PAROI DU BASSIN

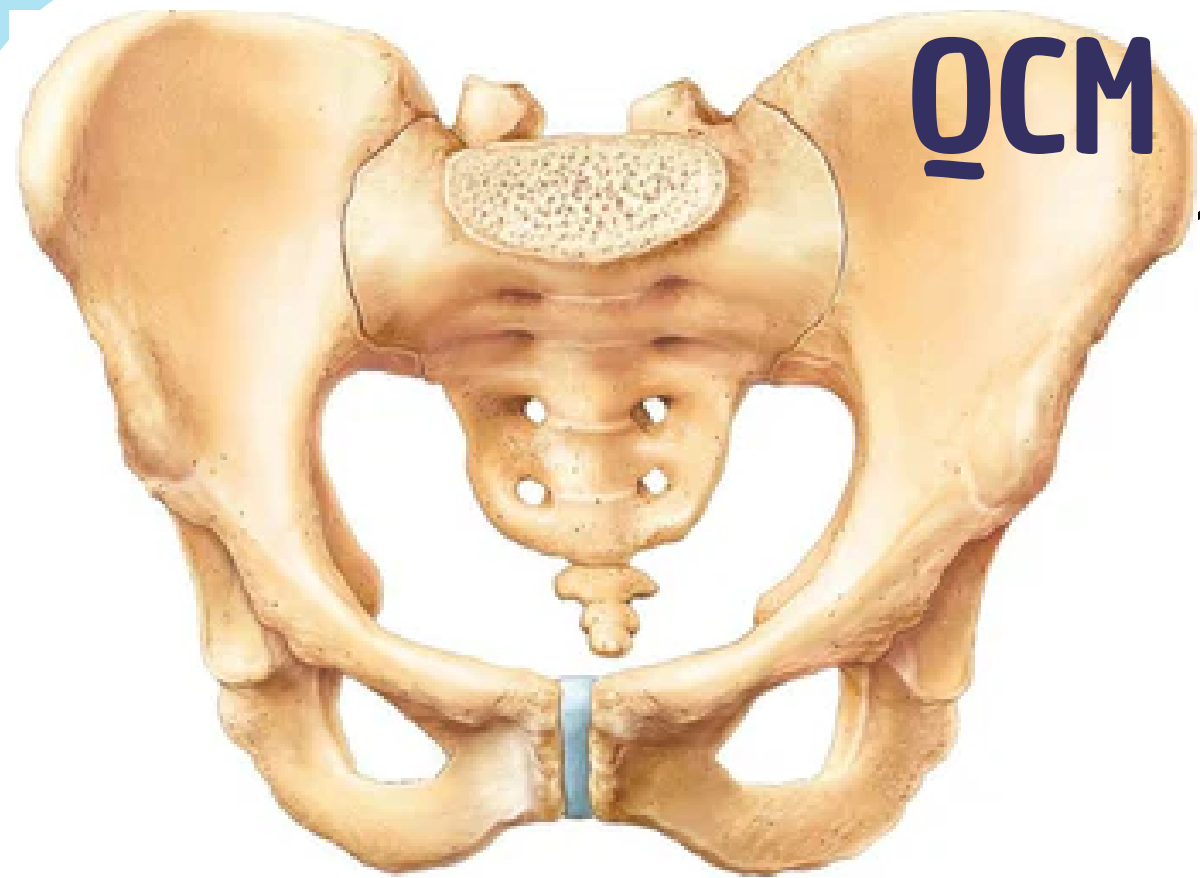




QCM PAROI DU BASSIN

LE BASSIN EST COMPARABLE À :

- A) UN CASQUE DE RUGBY**
- B) UNE CEINTURE OSSEUSE**
- C) UNE CEINTURE CARTILAGINEUSE**
- D) UN HAMAC**



QCM PAROI DU BASSIN

LE BASSIN EST COMPARABLE À :

- A) UN CASQUE DE RUGBY
- B) UNE CEINTURE OSSEUSE
- C) UNE CEINTURE CARTILAGINEUSE
- D) UN HAMAC

QCM PAROI DU BASSIN

ON DENOMBRE 4 OS COMPOSANT CETTE CEINTURE OSSEUSE

VRAI / FAUX

QCM PAROI DU BASSIN

ON DENOMBRE 4 OS COMPOSANT CETTE CEINTURE OSSEUSE

VRAI / FAUX

ON EN DÉNOMBRE.... QUI SONT ET.....

QCM PAROI DU BASSIN

ON DENOMBRE 4 OS COMPOSANT CETTE CEINTURE OSSEUSE

VRAI / FAUX

ON EN DÉNOMBRE 3 QUI SONT LE SACRUM ET 2 OS COXAUX

QCM PAROI DU BASSIN

A PROPOS DES PAROI DU BASSIN :

- A) LES 2 PÂLES D'HÉLICES DE BATEAU SONT PERPENDICULAIRES ENTRE ELLES**
- B) LES PIÈCES OSSEUSES DE L'OS COXAL SONT AU NOMBRES DE 3**
- C) LE PUBIS ET L'ISCHION NE SONT PAS DANS LE MÊME PLAN**
- D) LE COTYLE EST LE LIEU D'ARTICULATION AVEC LE MEMBRE INFÉRIEUR**



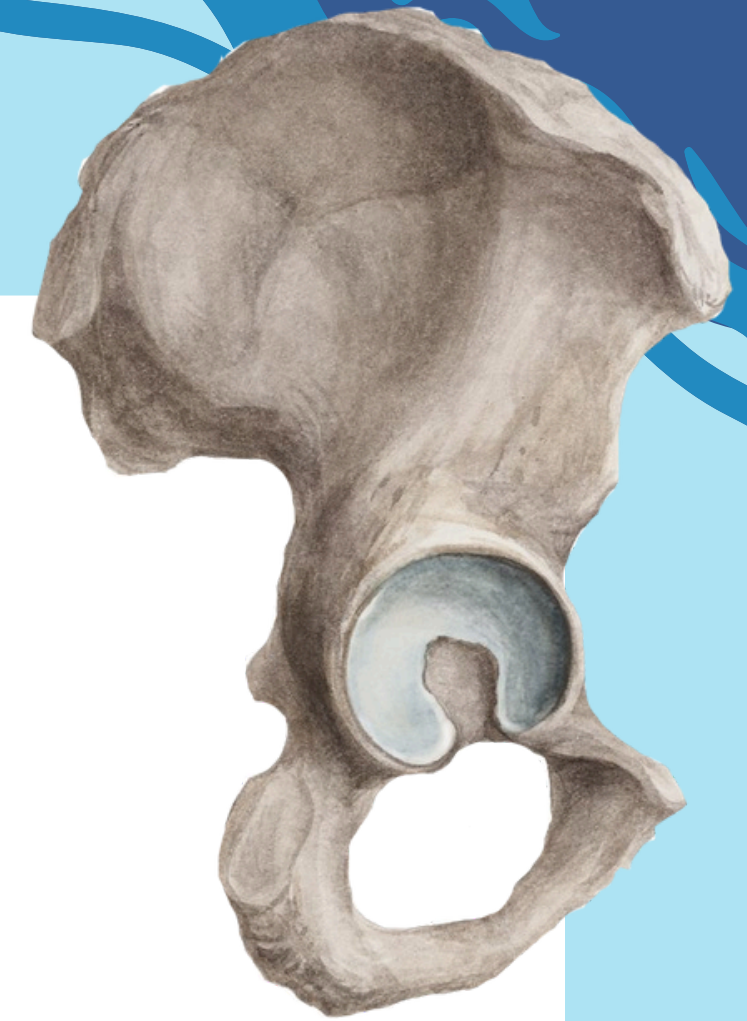
QCM PAROI DU BASSIN

A PROPOS DES PAROI DU BASSIN :

- A) LES 2 PÂLES D'HÉLICES DE BATEAU SONT PERPENDICULAIRES ENTRE ELLES
- B) LES PIÈCES OSSEUSES DE L'OS COXAL SONT AU NOMBRES DE 3
- C) LE PUBIS ET L'ISCHION NE SONT PAS DANS LE MÊME PLAN
- D) LE COTYLE EST LE LIEU D'ARTICULATION AVEC LE MEMBRE INFÉRIEUR



QCM PAROI DU BASSIN



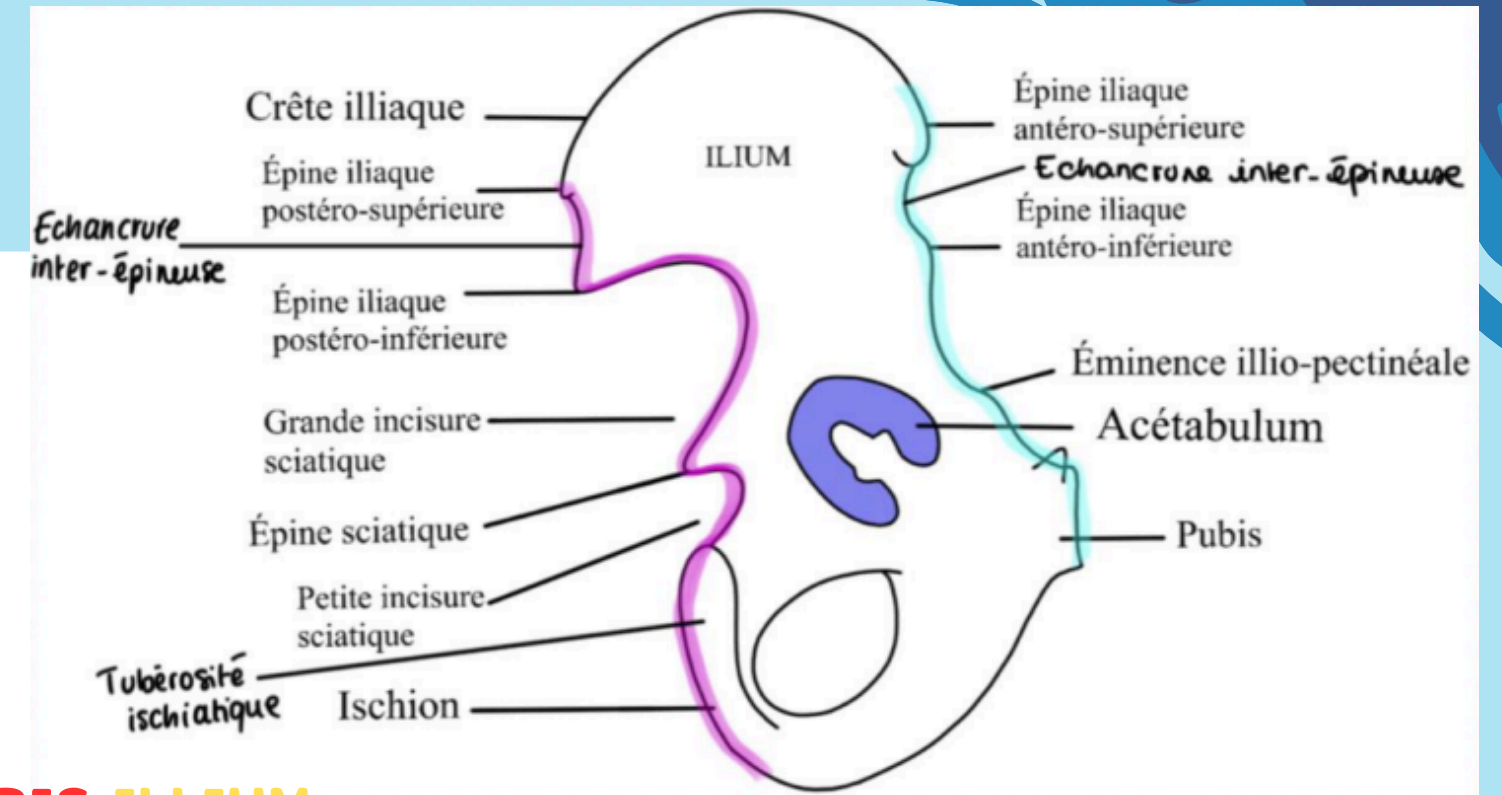
A PROPOS DES PAROI DU BASSIN :

- A) IL Y'A 2 ÉCHANCRURES INTER ÉPINEUSES AU NIVEAU DU PUBIS**
- B) L'ÉPINE SCIATIQUE SE SITUE AU-DESSOUS DE LA PETITE INCISURE ISCHIATIQUE**
- C) L'ÉPINE ILIAQUE ANTÉRO-INFÉRIEURE EST AU-DESSUS DE LA GRANDE INCISURE ISCHIATIQUE**
- D) LA GRANDE INCISURE ISCHIATIQUE ET L'ÉMINENCE ILIO-PUBIENNE SE TROUVENT SUR LE BORD POSTÉRIEUR**
- E) LES PROPOSITIONS A, B, C ET D SONT FAUSSES**

QCM PAROI DU BASSIN

A PROPOS DES PAROI DU BASSIN :

- A) IL Y'A 2 ÉCHANCRURES INTER ÉPINEUSES AU NIVEAU DU PUBIS **ILLIUM**
- B) L'ÉPINE SCIATIQUE SE SITUE AU-DESSOUS DE LA PETITE INCISURE ISCHIATIQUE **AU-DESSUS**
- C) L'ÉPINE ILIAQUE ANTÉRO-INFÉRIEURE EST AU-DESSUS DE LA GRANDE INCISURE ISCHIATIQUE **POSTÉRO**
- D) LA GRANDE INCISURE ISCHIATIQUE ET L'ÉMINENCE ILIO-PUBIENNE SE TROUVENT SUR LE BORD POSTÉRIEUR **PAS SUR LE MÊME BORD**
- E) LES PROPOSITIONS A, B, C ET D SONT FAUSSES



LE BASSIN EST MAINTENU PAR DES LIGAMENTS

VRAI/FAUX

LE BASSIN EST MAINTENU PAR DES LIGAMENTS

VRAI/FAUX

IL EXISTE 3 TYPES DE LIGAMENTS

VRAI/FAUX

LE BASSIN EST MAINTENU PAR DES LIGAMENTS

VRAI/FAUX

IL EXISTE 3 TYPES DE LIGAMENTS

VRAI/FAUX

**IL Y'A LE SACRO-TUBÉRAL QUI PART DE LA FACE
POSTÉRO-LATÉRAL JUSQU'À LA TUBÉROSITÉ
ISCHIATIQUE**

VRAI/FAUX

LE BASSIN EST MAINTENU PAR DES LIGAMENTS

VRAI/FAUX

IL EXISTE 3 TYPES DE LIGAMENTS

VRAI/FAUX

IL Y'A LE SACRO-TUBÉRAL QUI PART DE LA FACE
POSTÉRO-LATÉRAL JUSQU'À LA TUBÉROSITÉ
ISCHIATIQUE

VRAI/FAUX

LE LIGAMENT SACRO-TUBÉRAL EST EN DEHORS DU
SACRO-ÉPINEUX

VRAI/FAUX

LE BASSIN EST MAINTENU PAR DES LIGAMENTS

VRAI/FAUX

IL EXISTE 3 TYPES DE LIGAMENTS

VRAI/FAUX

IL Y'A LE SACRO-TUBÉRAL QUI PART DE LA FACE
POSTÉRO-LATÉRAL JUSQU'À LA TUBÉROSITÉ
ISCHIATIQUE

VRAI/FAUX

LE LIGAMENT SACRO-TUBÉRAL EST EN DEHORS DU
SACRO-ÉPINEUX

VRAI/FAUX

A PROPOS DU LOSANGE PÉRINÉAL

1

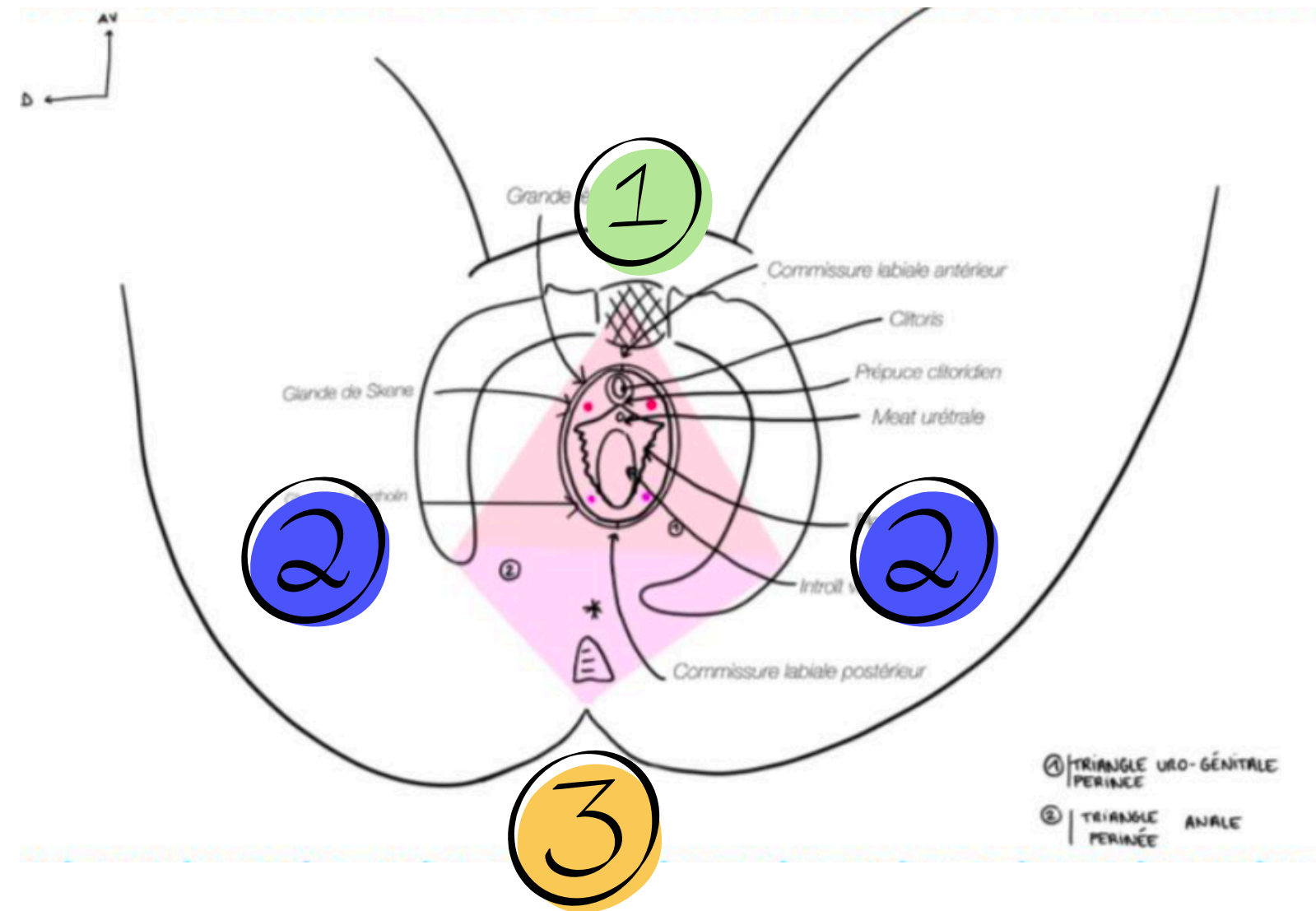
?

2

?

3

?



1

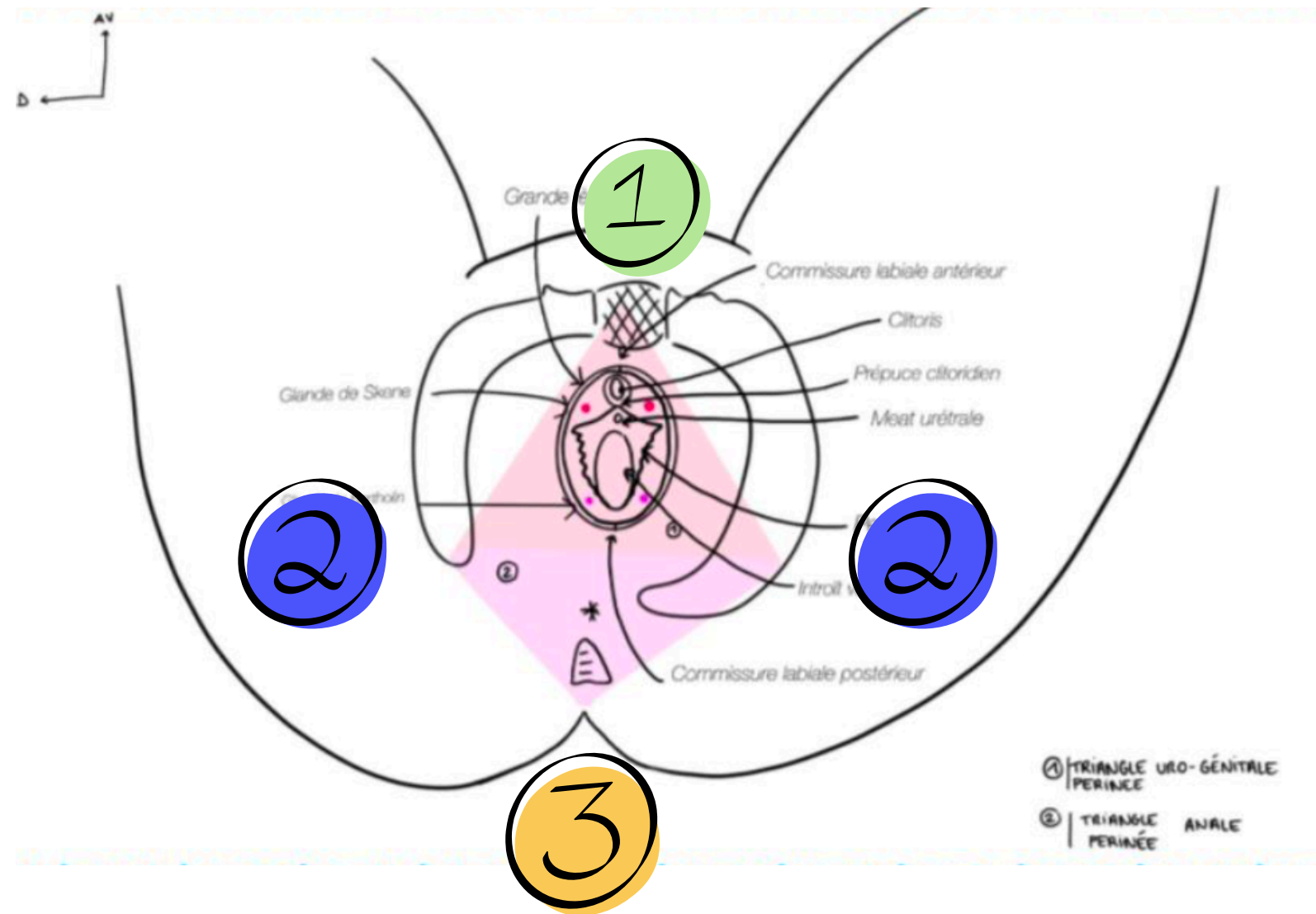
PUBIS

2

?

3

?



1

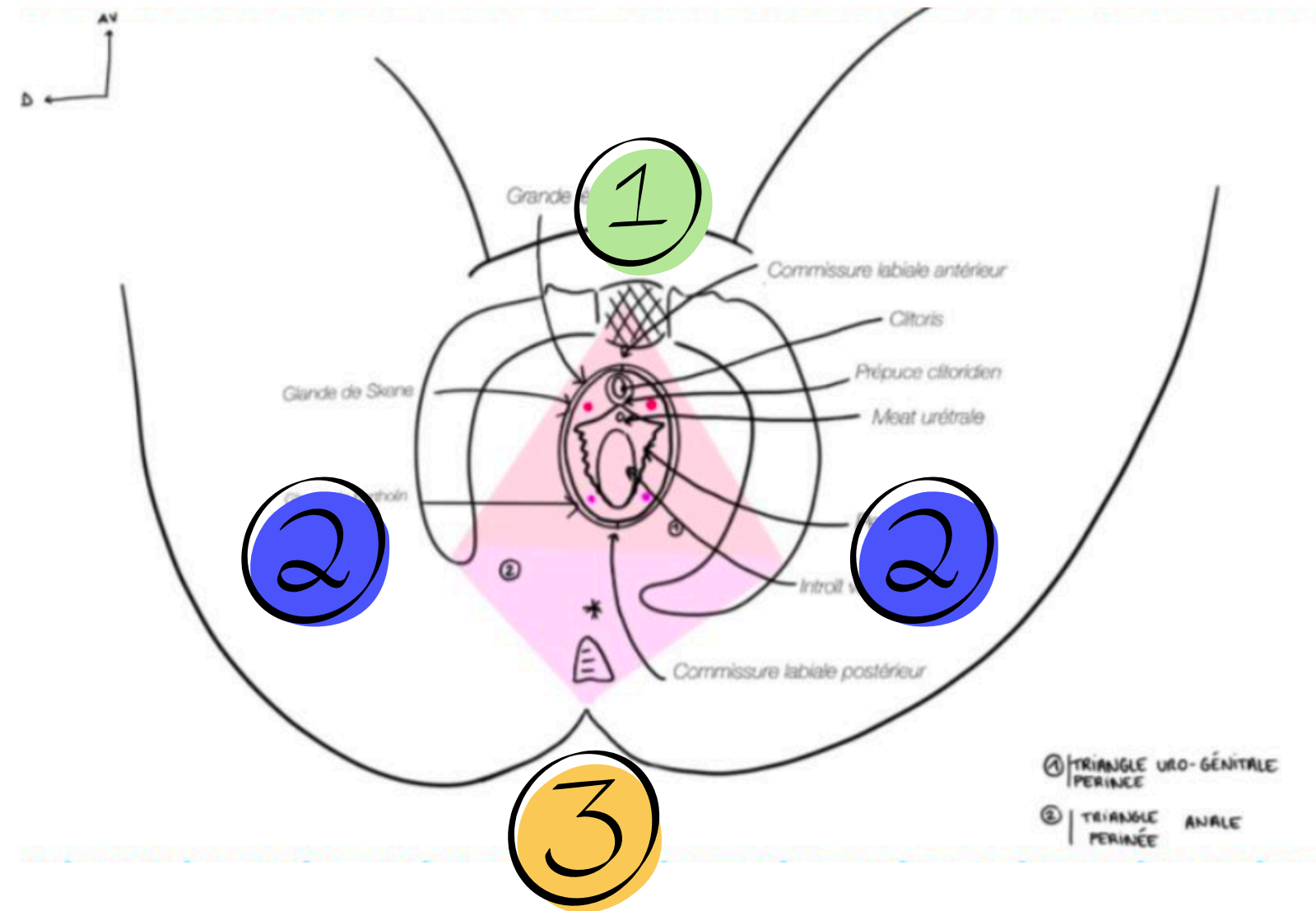
PUBIS

2

TUBÉROSITÉS ISCHIATIQUES

3

?



1

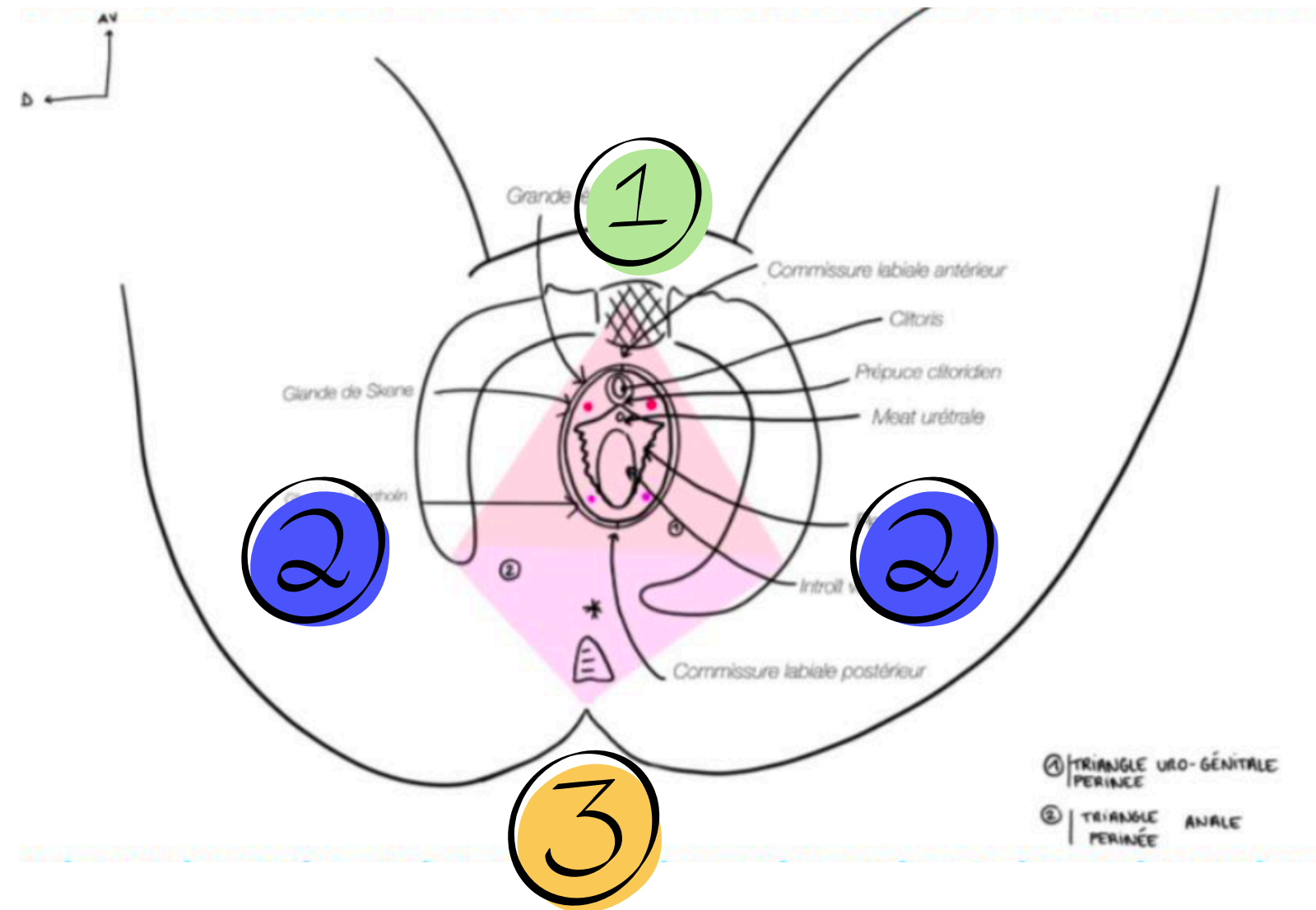
PUBIS

2

TUBÉROSITÉS ISCHIATIQUES

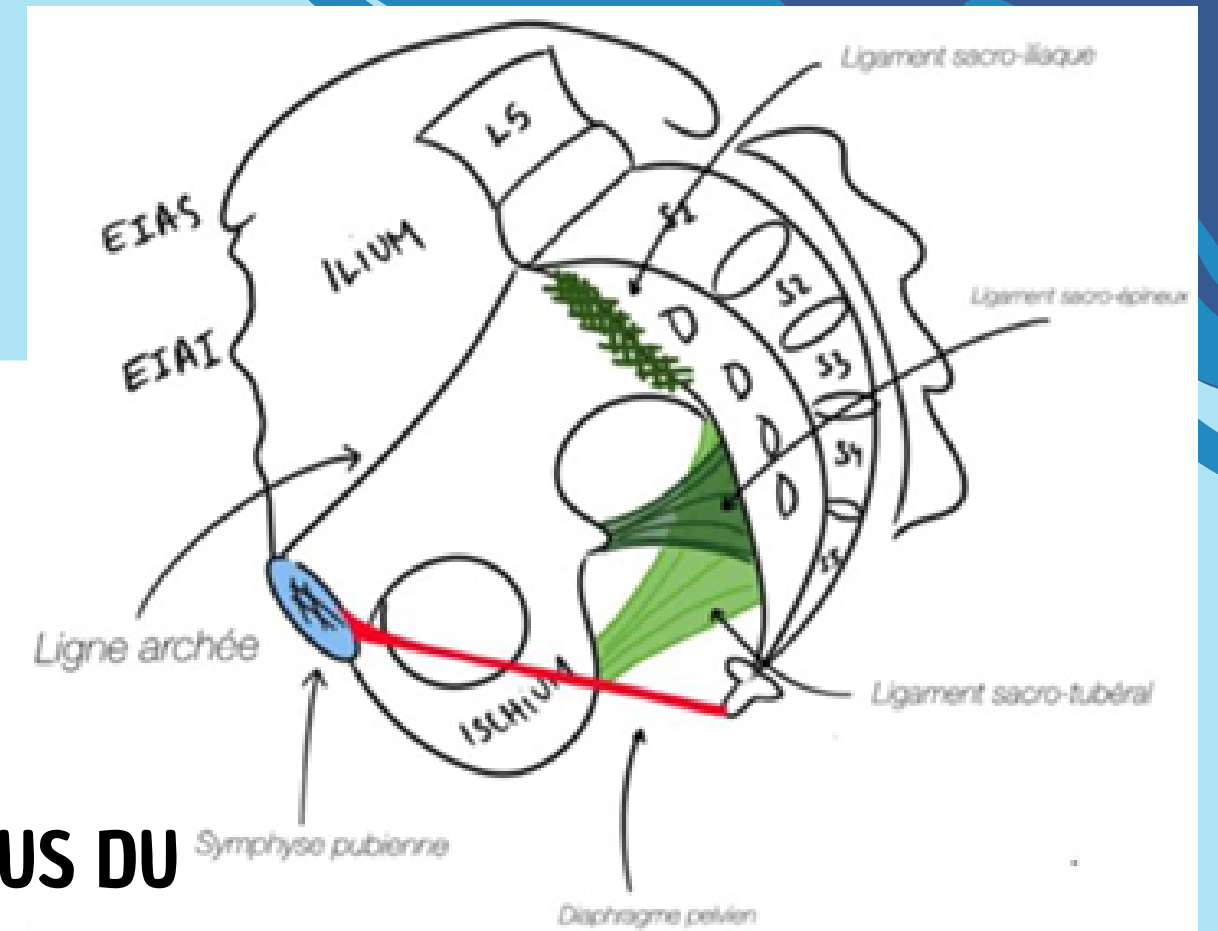
3

COCCYX



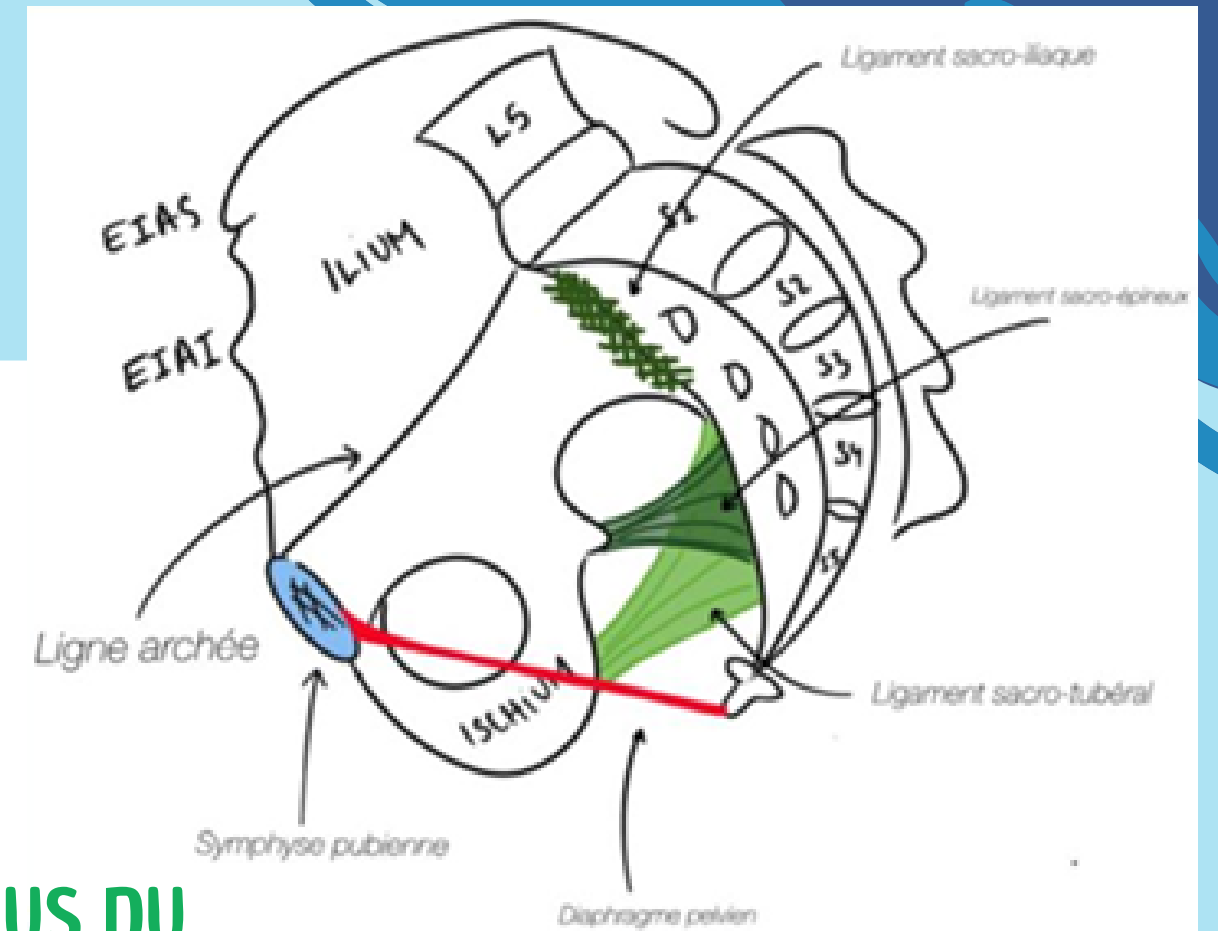
A PROPOS DU PLANCHER PELVIEN :

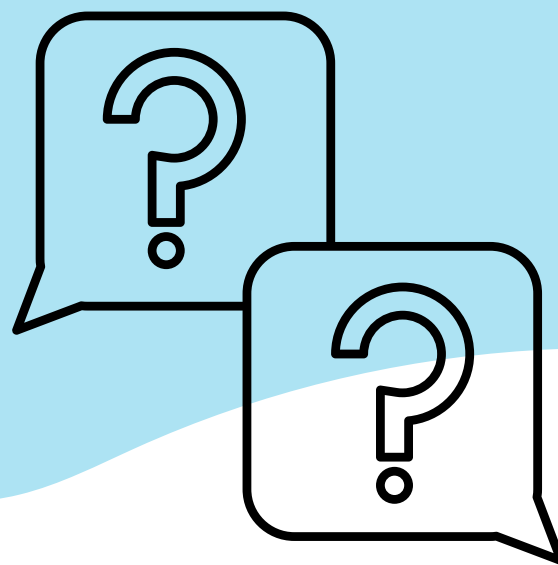
- A) LE PÉRINÉE EST L'ENSEMBLE DES PARTIES MOLLES SITUÉES AU-DESSOUS DU PLANCHER PELVIEN
- B) CE PLANCHER PELVIEN EST TRAVERSÉ D'ÉMONCTOIRES
- C) L'ÉMONCTOIRE URINAIRE ET GÉNITAL ONT FUSIONNÉ CHEZ LA FEMME
- D) L'ÉMONCTOIRE URINAIRE EST ANTÉRIEUR À L'ÉMONCTOIRE DIGESTIF CHEZ LA FEMME



A PROPOS DU PLANCHER PELVIEN :

- A) LE PÉRINÉE EST L'ENSEMBLE DES PARTIES MOLLES SITUÉES AU-DESSOUS DU PLANCHER PELVIEN
- B) CE PLANCHER PELVIEN EST TRAVERSÉ D'ÉMONCTOIRES
- C) L'ÉMONCTOIRE URINAIRE ET GÉNITAL ONT FUSIONNÉS CHEZ LA FEMME-HOMME
- D) L'ÉMONCTOIRE URINAIRE EST ANTÉRIEUR À L'ÉMONCTOIRE DIGESTIF CHEZ LA FEMME





FAQ