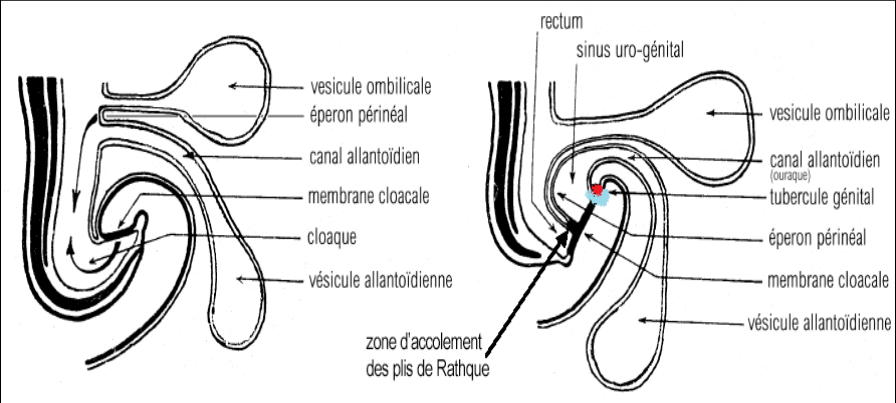
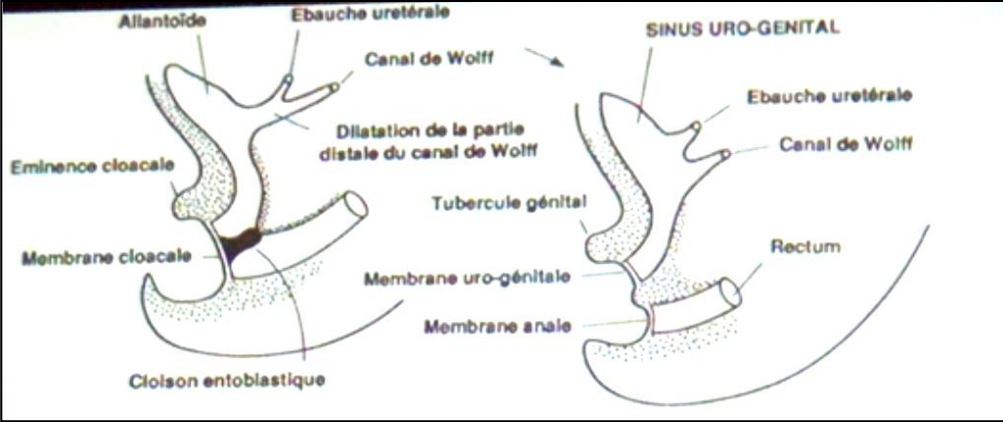


☺ **PETIT TOPO TUBERCULE DE MULLER / TUBERCULE GENITAL / SINUS URO-GENITAL** ☺

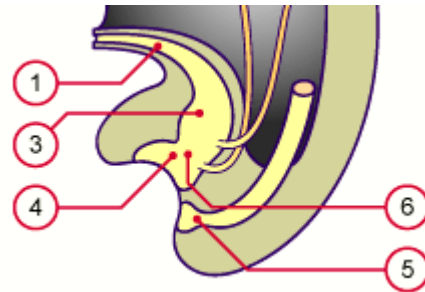
	FORMATION	ORIGINE TISSULAIRE	DEVENIR
<p><b>TUBERCULE GENITAL</b></p>	<p>- Il se forme par un épaississement et une prolifération de la zone où le feuillet mésodermique de la région se réfléchit.                      - Cette zone est recouverte par l'ectoderme.                      - Il est présent chez les 2 sexes !</p>  	<p>MESODERMIQUE + ECTODERMIQUE</p>	<p>Donne une partie des organes génitaux externes :                      → clitoris chez la femme.                      → gland et une partie du pénis chez l'homme.</p>
<p><b>TUBERCULE DE MÜLLER</b></p>	<p>- Le tubercule de Müller est une surélévation qui fait saillie dans la cavité du sinus uro-génital.                      - Il est formé par le contact direct entre l'extrémité caudale borgne du canal utéro-vaginal (résultant de la fusion des parties basses des 2 canaux de Müller) et la partie haute du mur postérieur du sinus uro-génital (au niveau de la zone</p>	<p>Origine d'après la ronéo : ENTOBLASTIQUE                       Origine après réponses aux questions et d'après le Pr. Balas: mesodermique.                       Nota : dans le cours le Pr. Fenichel vous a dit</p>	<p>Donne :                      • Les trompes de Fallope.                      • La totalité de la muqueuse utérine (en gros l'utérus).</p>

*vésicale).*  
- Il n'est présent que chez la femme !

*que le tubercule de Muller n'a pas la même origine que les canaux de Müller et d'après mes quelques recherches il semble en effet beaucoup plus probable qu'il soit du à une prolifération entoblastique suite à la poussée postérieure du canal utéro-vaginal.*

• La partie supérieure du vagin.

Initialement il y a une division du cloaque primitif en 2 cavités :  
→ l'ébauche rectale postérieurement.  
→ le sinus urogénital primitif antérieurement.



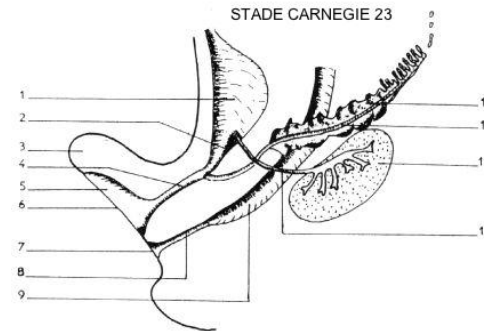
4 = sinus uro-génital.

Le sinus uro-génital se divise en 3 étages :

- Etage supérieur = urinaire.
- Etage moyen = zone pelvienne, rétréci.
- Etage inférieur = sinus uro-génital proprement dit, évasé.

S T A D E 23 : FIN DE LA 8ème SEMAINE

- 1 - vessie ( zone vésicale du sinus urogénital )
- 2 - zone du trigone
- 3 - tubercule génital
- 4 - zone pelvienne du sinus urogénital ( urètre )
- 5 - Sinus urogénital proprement dit
- 6 - membrane urogénitale
- 7 - membrane anale
- 8 - canal anal
- 9 - rectum
- 10 - mésonéphros
- 11 - canal de Wolff
- 12 - métanéphros
- 13 - canal urétéral



## SINUS URO-GENITAL

ENTOBLASTIQUE

L'étage urinaire est à l'origine de la vessie.

L'étage pelvien est en regard de l'abouchement de canaux de Wolff et est à l'origine de l'urètre membraneux et pelvien.

L'étage inférieur donne donc le sinus urogénital.