

Formation des vertèbres

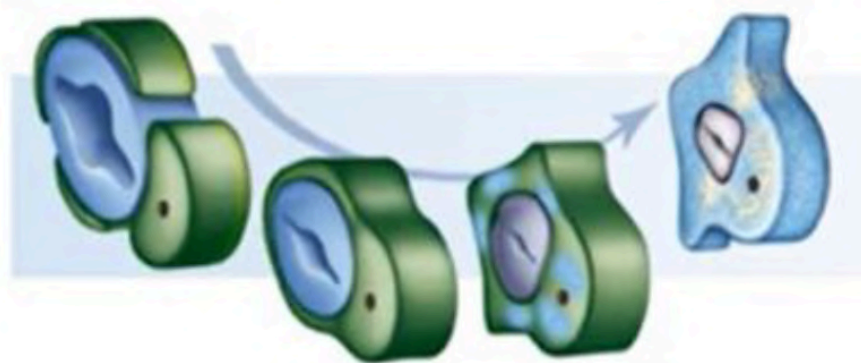
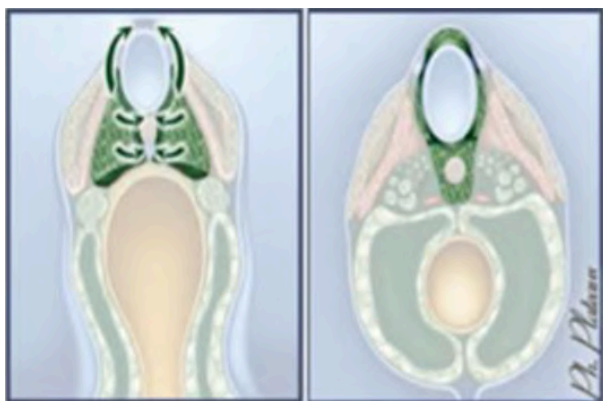
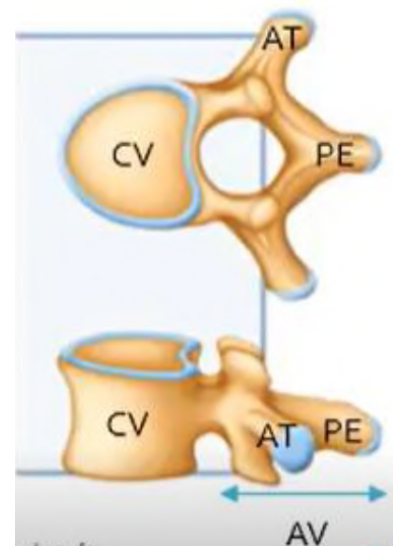
Pr. Paoli

Coucouuuuuu, bon là c'est une fiche minuscule, il y a trois infos qui se battent en duel donc vous me pliez ça en 2/2, je vous connais vous êtes des boss, je me fais pas de souci

I. Rappels sur le sclérotome

Le **sclérotome**, qui dérive du mésoblaste para-axial (vous avez vu ça avec *Jhumerus le goat*), est composé de cellules qui migrent :

- Autour de la **chorde** → elles formeront le **corps vertébral (CV)** en avant
- Autour du **tube neural** → elles formeront l'**arc vertébral (AV)** et le **processus épineux (PE)** en arrière
- **Latéralement**, elles formeront les **apophyses transverses (AT)** et les côtes



Sur les schémas, on peut observer le **sclérotome** (en vert) qui vient **entourer la corde** et qui migre également en avant pour **entourer** complètement le **tube neural**.

La finalité est de former les vertèbres qui sont formées en avant par un corps vertébral, en arrière par le processus épineux, sur le côté par deux autres prolongations que l'on appelle les apophyses transverses.

Au milieu passe la moelle épinière.

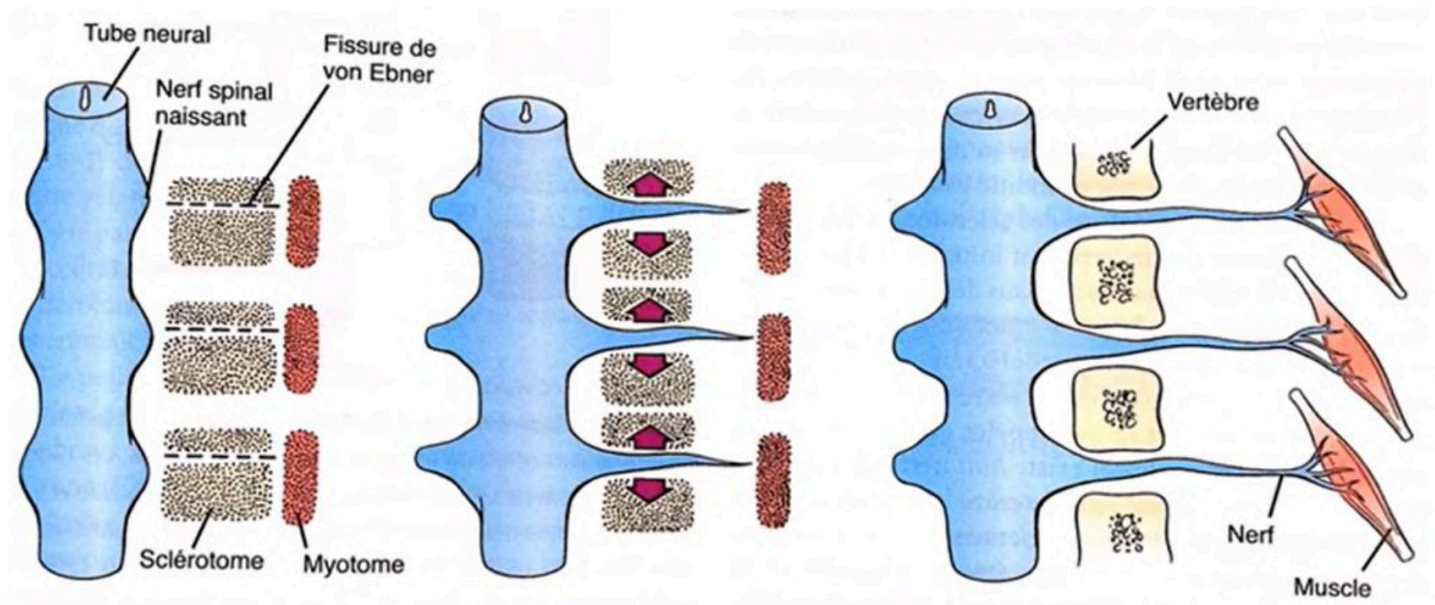
L'ensemble aboutit à la formation de la colonne vertébrales et des côtes.



II. Mais tout n'est pas si simple...

Le **sclérotome** va se différencier en **deux parties** :

- Une **caudale**, qui est **dense et proliférative**
- Une **crâniale**, qui est **peu dense** et qui va permettre la **migration des cellules des crêtes neurales**, qui vont aboutir à la formation des nerfs spinaux



On peut voir ici des **blocs de sclérotome**, il y en a **deux par métamères** (par étage).

⚠ Même si ce n'est pas représenté, il y a la même chose de l'autre côté du tube neural !!

Les blocs de sclérotome se divisent en deux parties, une partie crâniale qui est peu dense et une partie caudale qui est plus dense.

Au milieu de ces deux parties se crée un passage pour les nerfs spinaux qui vont venir se raccorder aux muscles.

Le segment caudal du sclérotome va s'unir au segment crânial du sclérotome sous-jacent.

Il y a donc une **fusion de deux moitiés de sclérotomes**. C'est l'ensemble qui va former l'ébauche vertébrale.

→ En conséquence, il faut **4 moitiés de sclérotome pour former une vertèbre.** **++++** (4 moitiés car ce phénomène est **bilatéral++**).

Le myotome, ou muscle strié, sera donc à cheval sur 2 vertèbres, ce qui permettra la stabilisation du rachis.

Finito pipo

Je vous avez prévenu c'est un tout petit cours !! Aller go les dédis

Dédi à cette fiche que je fais en même temps que mon proprio fait estimer l'appart où je vis, je vais me retrouver sdf mais c'est ok

Dédi à mon copain

Dédi au buffet qu'on s'est tapé avec Tea pendant le forum de St jo, la régalaide

Dédi au Tournoi des 6 nations !! Le match contre l'Angleterre j'ai hâte

Dédi aux fleurs j'adore ça, je tiens ça de mes grand-mères❤️

Dédi à Villefranche c'est trop beau

Dédi au Sud-Ouest et au rugby, les choses simples finalement...

Dédi à toi ma belle qui a enregistré le cours d'embryo en présentiel, tu te reconnaitras, t'es en or❤️

Dédi à Ambryme, Tristan, Yanis, Um Kalthoum, Ersilia et Ibrahim, vous êtes mes chouchous je vous aime trop alors donnez tout pour nous rejoindre avec Louisa

Dédi à vous tous pour terminer, c'était ma dernière fiche, j'ai été honorée d'être une de vos tutrices cette année. J'espère que mes fiches vous ont été utiles et que vous arrivez à travailler au mieux avec. De mon côté j'ai fait de mon mieux pour gérer les études, le tutorat, ma vie personnelle, etc. Je m'excuse d'avance si jamais j'ai été longue à sortir certaines fiches ou DMs, c'est pas simple parfois de tout concilier ! J'ai été très heureuse de vous voir et de vous aider (je l'espère), merci à tous les P1 qui m'ont envoyé des messages pour me complimenter sur mes fiches ou simplement pour discuter avec moi, vous êtes vraiment trop mimi !!

N'oubliez jamais que ce que vous faites actuellement c'est une incroyable preuve de courage, vous êtes forts, déterminés et persévérants, peu importe l'issue de cette année il faut que vous soyez extrêmement fiers de vous !

Gros bisous à tout le monde, je le répète mais j'ai été trop contente d'être votre tutrice d'embryo !! (et à bientôt en dentaire pour ceux qui choisiront la meilleure filière de tous les temps)

C'EST CIAO