



# SÉANCE QCM

Marwanémie & Chloestérol



Le tutorat niçois est gratuit, toute vente ou reproduction est interdite



# MUSCULOSQUELETTIQUE



**QCM 1 : A propos des règles de biomécanique indiquez la (les) proposition(s) exacte(s) :**

- A) Le mouvement majeur correspond au roulement
- B) Lorsque le roulement se fait dans le même sens que le glissement on énonce la règle de la concavité
- C) La convexité c'est lorsque la surface concave est mobile et que la surface convexe est fixe
- D) Le mouvement mineur correspond au glissement
- E) Les propositions A, B, C et D sont fausses

# MUSCULOSQUELETTIQUE

## Correction

### QCM 1 : ABD

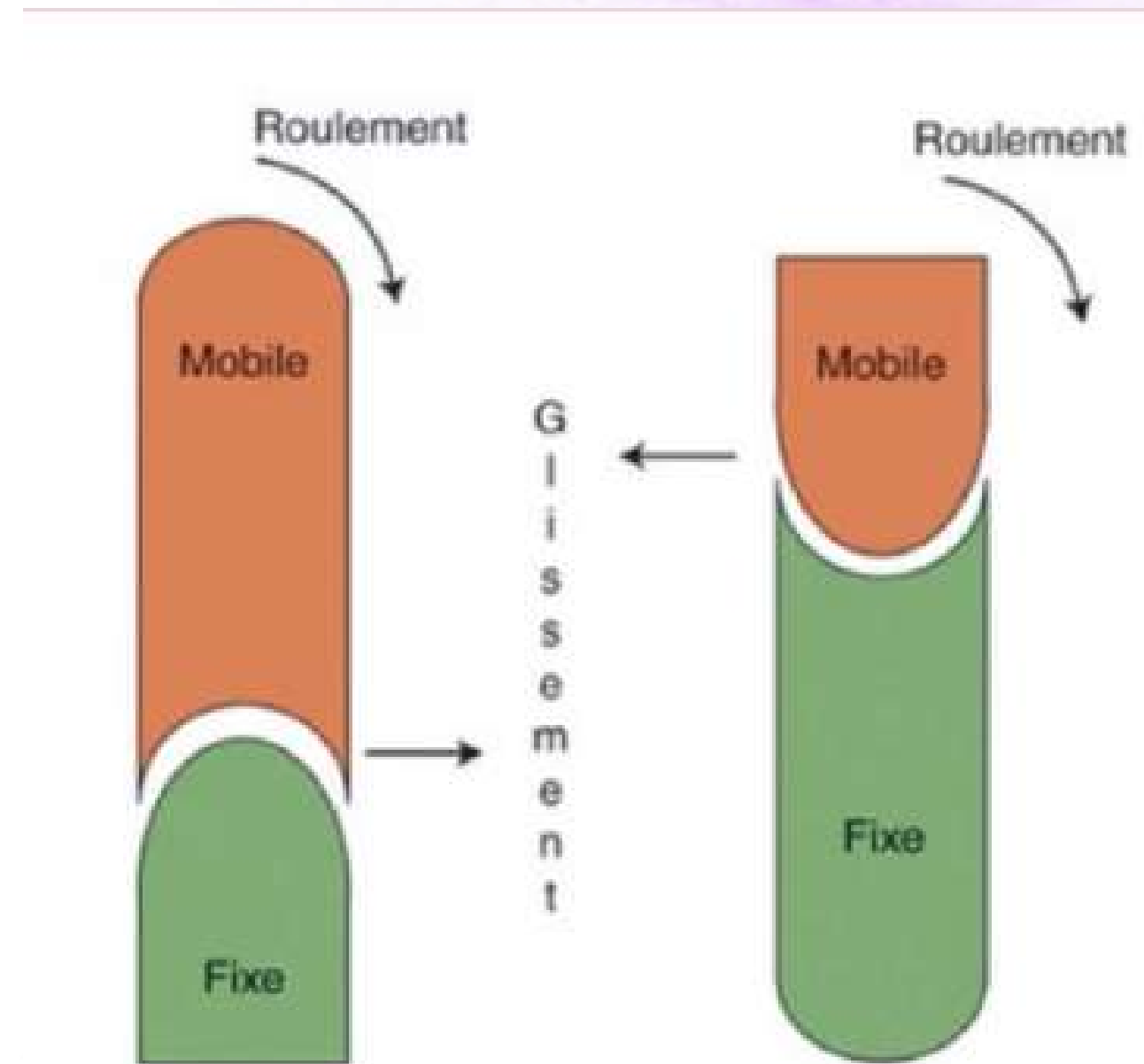
A) Vrai

B) Vrai

C) Faux : c'est la règle de la concavité

D) Vrai

E) Faux





# MUSCULOSQUELETTIQUE



**QCM 2 : Au niveau d'une articulation on regarde :**

- A) Les forces mécaniques
- B) Les éléments de glissement
- C) Les DDL (degré de liberté)
- D) Si elle est de type fibreuse et/ou rugueuse
- E) Les propositions A, B, C et D sont fausses

# MUSCULOSQUELETTIQUE

## Correction

### QCM 2 : BC

A) Faux : les forces mobilisatrices

B) Vrai

C) Vrai

D) Faux : si elle est de type fibreuse et/ou CARTILAGINEUSE

E) Faux



# MUSCULOSQUELETTIQUE

**QCM 3** : A propos de l'anatomie et de la position de référence, indiquez la (les) proposition(s) exacte(s) :

- A) L'individu est divisé en partie droite et gauche, cela correspond au plan transversal
- B) L'individu est divisé en partie supérieur et inférieur, cela correspond au plan frontal
- C) En position de référence, on a une rotation latéral des mains
- D) En position de référence, on a les paumes de mains vers l'arrière
- E) Les propositions A, B, C et D sont fausses

# MUSCULOSQUELETTIQUE

## Correction

### QCM 3 : E

- A) Faux : ça correspond au plan sagittal
- B) Faux : ça correspond au plan transversal
- C) Faux : rotation latérale des épaules
- D) Faux : vers l'avant
- E) Vrai



# MUSCULOSQUELETTIQUE

**QCM 4 : A propos des différentes chaînes, indiquez la (les) proposition(s) exacte(s) :**

- A) La chaîne en parallèle est une chaîne d'accélération
- B) Dans la chaîne en série les muscles agonistes sont dans le même sens
- C) La chaîne fermée est une chaîne de force
- D) Dans la chaîne ouverte les muscles agonistes sont dans un sens opposés
- E) Les propositions A, B, C et D sont fausses

# MUSCULOSQUELETTIQUE

## Correction

### QCM 4 : B

A) Faux : c'est une chaîne de force

B) Vrai

C) Faux : les extrémités proximales et distales sont fixes, aucune force n'est mise en jeu

D) Faux : c'est pour la chaîne en parallèle

E) Faux



# MUSCULOSQUELETTIQUE



- QCM 5 : À propos de la relation force-longueur, indiquez la(les) proposition(s) exacte(s) :**
- A) La longueur musculaire optimale est de  $2\mu\text{m}$
  - B) La longueur musculaire optimale est de  $2\text{nm}$
  - C) Lors du raccourcissement du sarcomère, les myofilaments se chevauchent de plus en plus
  - D) Lors de l'allongement du sarcomère, la force produite diminue progressivement
  - E) Les propositions A, B, C et D sont fausses

# MUSCULOSQUELETTIQUE

## Correction

### QCM 5 : ACD

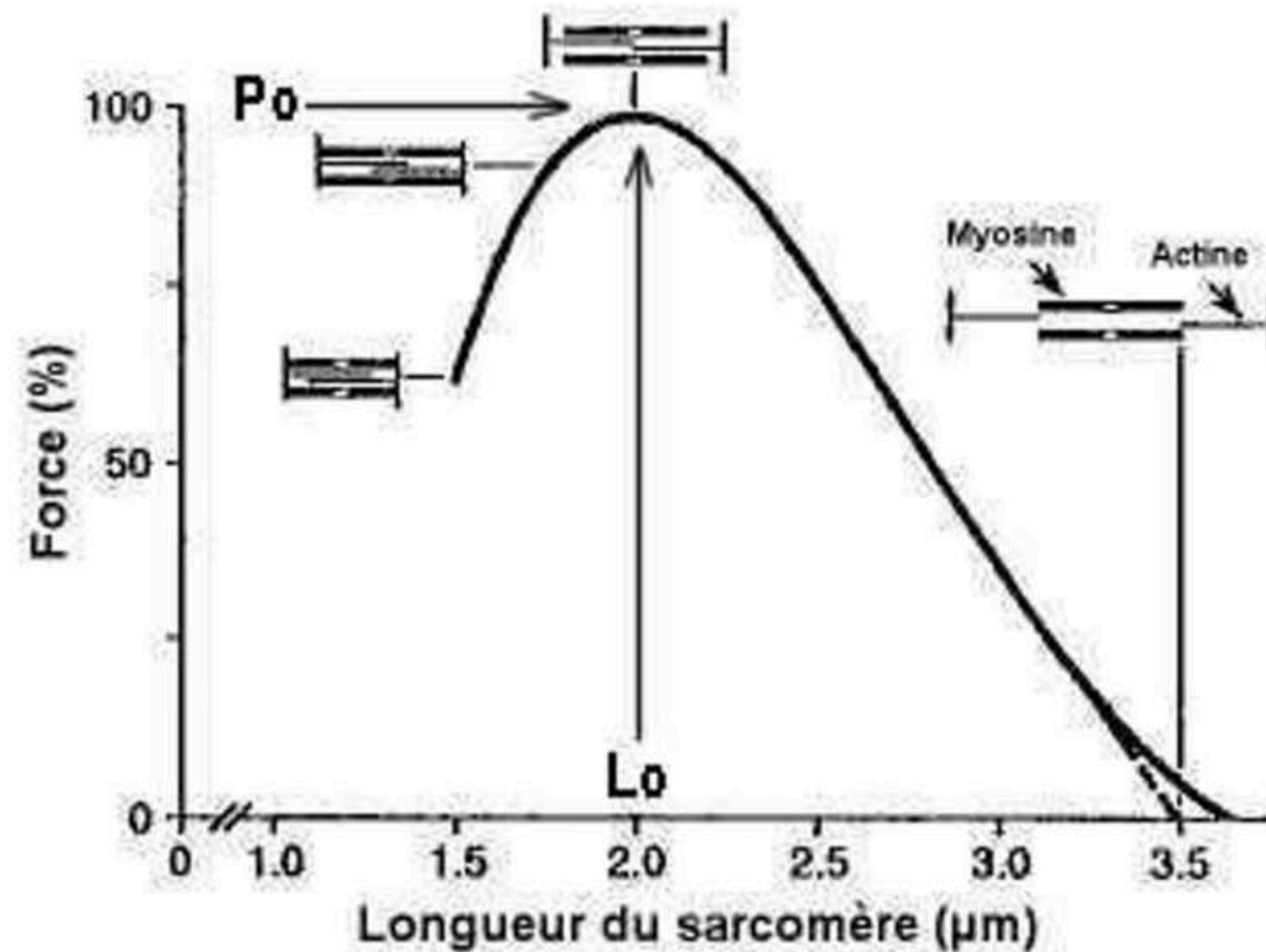
A) Vrai

B) Faux : cf. item A

C) Vrai

D) Vrai

E) Faux

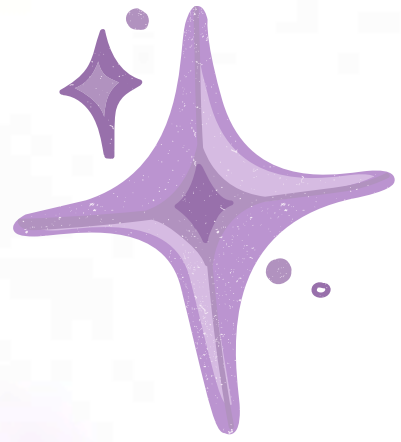




# NEURO RÉÉDUCATION

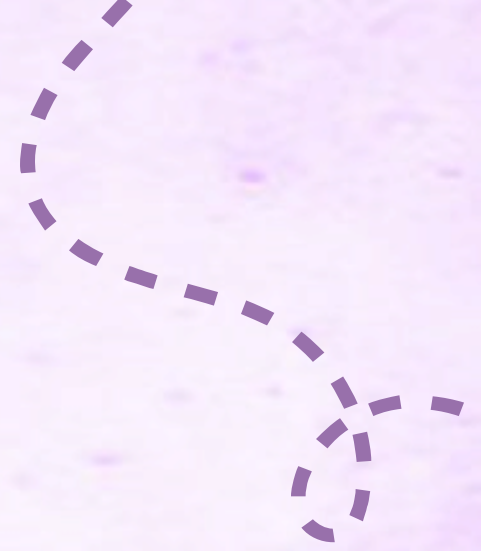
**QCM 6 : A propos des localisations et conséquences d'un AVC indiquez la (les) proposition(s) exacte(s) :**

- A) Une atteinte de l'artère ophtalmique entraîne une cécité monoculaire
- B) Une atteinte de l'artère cérébrale moyenne profonde fait partie des atteintes de la circulation postérieure
- C) L'atteinte du territoire vertébrobasilaire entraîne un syndrome cérébelleux
- D) L'atteinte du territoire vertébrobasilaire entraîne un infarctus médullaire cervical
- E) Les propositions A, B, C et D sont fausses



# NEURORÉÉDUCATION

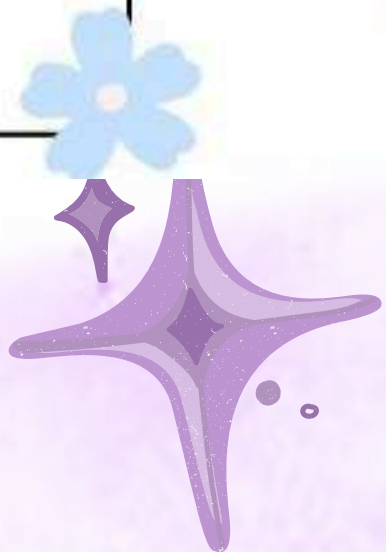
## Correction



### QCM 6 : ACD

- A) Vrai
- B) Faux : ça fait partie de la circulation antérieure
- C) Vrai
- D) Vrai
- E) Faux

Circulation antérieure	Artère ophtalmique	<ul style="list-style-type: none"><li>• Cécité monoculaire</li></ul>
	Artère cérébrale antérieure	<ul style="list-style-type: none"><li>• Déficit moteur à prédominance crurale</li><li>• Syndrome frontal</li></ul>
	Artère cérébrale moyenne superficielle	<ul style="list-style-type: none"><li>• Déficit moteur à prédominance brachiofaciale</li><li>• Aphasie ou hémiparésie</li></ul>
	Artère cérébrale moyenne profonde	<ul style="list-style-type: none"><li>• Hémiplégie proportionnelle</li></ul>
Circulation postérieure	Artère cérébrale postérieure	<ul style="list-style-type: none"><li>• Hémianopsie latérale homonyme</li><li>• Hémianesthésie</li></ul>
	Territoire vertébrobasilaire	<ul style="list-style-type: none"><li>• Syndrome alterne (Wallenberg)</li><li>• Syndrome cérébelleux</li><li>• Infarctus médullaire cervical</li></ul>





# NEURORÉÉDUCATION



**QCM 7 : A propos de l'échelle de motricité en neuroréducation indiquez la (les) proposition(s) exacte(s) :**

- A) Elle est évaluée par l'échelle de HPD (Held Pierrot-Desseilligny) donnant une cotation de 0 à 4
- B) Elle est évaluée par l'index de deumerisse sur /100
- C) Elle est évaluée par l'échelle d'Orgogozo sur /100
- D) L'échelle de Held et Tardieu fait partie des échelles permettant d'évaluer la motricité
- E) Les propositions A, B, C et D sont fausses

# NEURORÉÉDUCATION

## Correction

### QCM 7 : BC

A) Faux : elle a une cotation de 0 à 5

B) Vrai

C) Vrai

D) Faux : c'est une échelle qui évalue la spasticité

E) Faux



# NEURORÉÉDUCATION

**QCM 8 : A propos de la sensibilité en neuroréducation indiquez la (les) proposition(s) exacte(s) :**

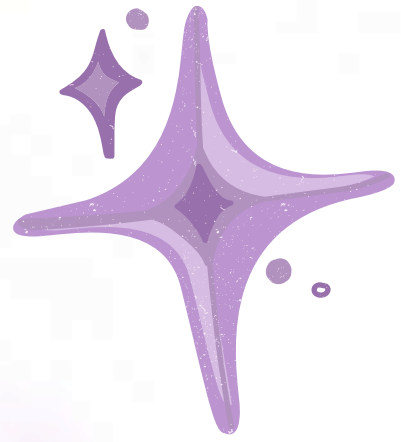
- A) Pacini, Ruffini et les Terminaisons Nerveuses Libres (TNL) sont contenus dans une capsule
- B) Les corpuscules de Merkel et de Meissner ont tous les deux une vitesse de conduction rapide
- C) Le corpuscule de Krauss est innervé par des fibres de type  $A\delta$
- D) L'Organe Tendineux de Golgi (OTG) est situé au niveau des jonctions myo-tendineuses
- E) Les propositions A, B, C et D sont fausses

# NEURO RÉÉDUCATION

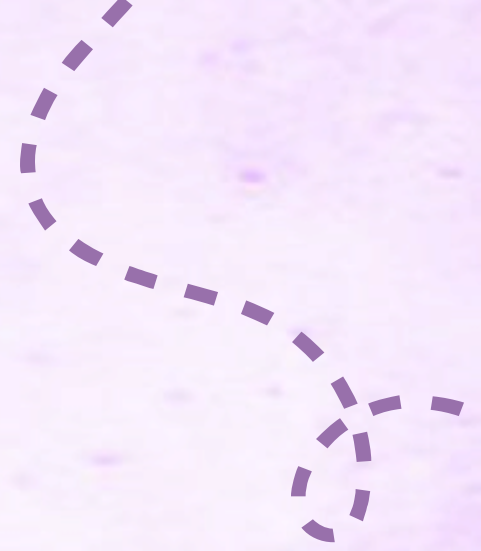
## Correction

### QCM 8 : CD

- A) Faux : Les TNL ne sont pas contenues dans une capsule c'est : Pacini, Ruffini et OTG qui le sont
- B) Faux : Merkel à une vitesse de conduction lente
- C) Vrai : j'ai mis cet item pour prévenir que Krauss est bien  $A\delta$  +++
- D) Vrai
- E) Faux

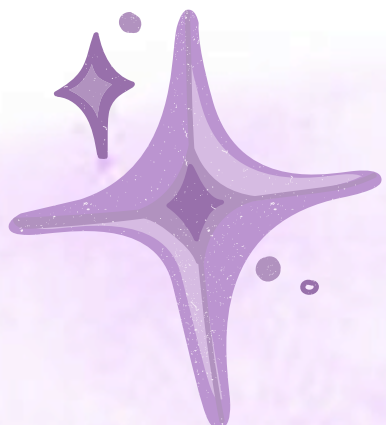


# NEURORÉÉDUCATION



**QCM 9 : A propos de la sensibilité en neuroréducation, indiquez la (les) proposition(s) exacte(s) :**

- A) Les corpuscules de Merkel se situent dans les crêtes dermiques de l'épiderme
- B) Les corpuscules de Pacini se situent au niveau du derme
- C) Les Fuseaux Neuromusculaires se situent dans l'ensemble de notre corps
- D) Les corpuscules de Ruffini se situent au niveau du tissu conjonctif du derme
- E) Les propositions A, B, C et D sont fausses



# NEURO RÉÉDUCATION

## Correction

### QCM 9 : BD

A) Faux : ça c'est pour Meissner

B) Vrai

C) Faux : ça c'est pour TNL, FNM se situe dans le muscle

D) Vrai

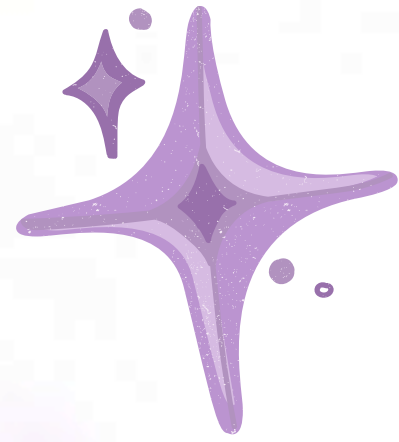
E) Faux



# NEURORÉÉDUCATION

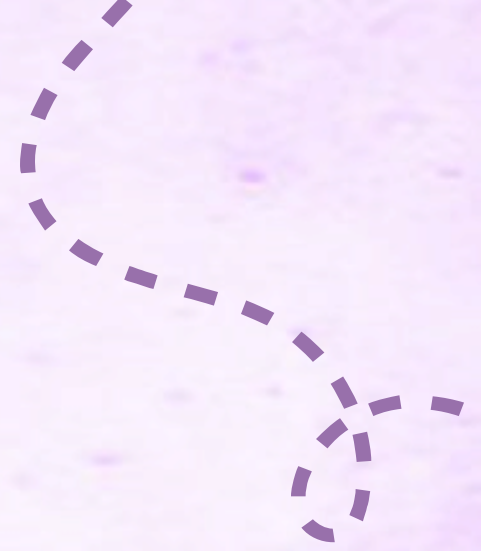
**QCM 10 : A propos de la sensibilité en neuroréducation, indiquez la (les) proposition(s) exacte(s) :**

- A) Les Terminaisons Nerveuses Libres (TNL) permettent la nociception
- B) Meissner est stimulé par le contact léger
- C) Ruffini est stimulé par le chaud
- D) Les Fuseaux Neuromusculaires (FNM) et l'Organe tendineux de Golgi (OTG) sont sensibles à l'étirement
- E) Les propositions A, B, C et D sont fausses



# NEURORÉÉDUCATION

Correction



## QCM 10 : ABCD

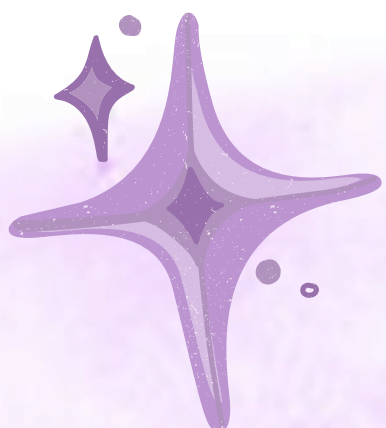
A) Vrai

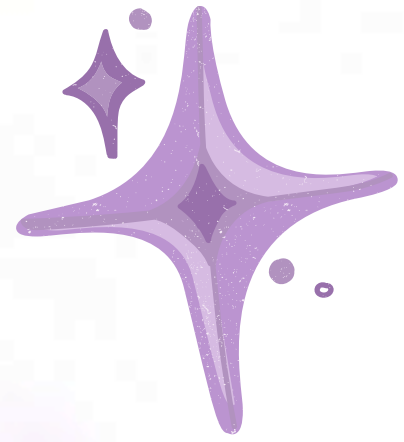
B) Vrai

C) Vrai

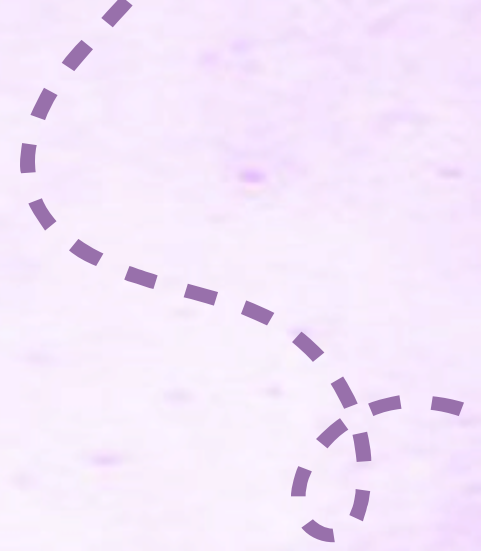
D) Vrai

E) Faux



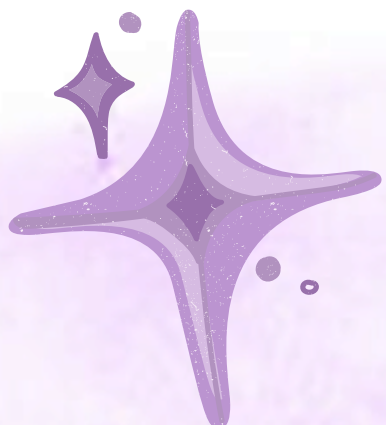


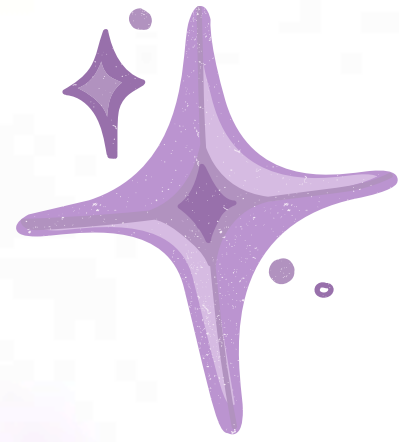
## HISTOIRE DE LA KINÉ



**QCM 11 : A propos des généralités sur l'histoire de la kinésithérapie indiquez la (les) proposition(s) exacte(s) :**

- A) C'est en 1847 que le mot "kinésithérapie" est apparu dans le Larousse
- B) C'est en 1867 que le mot "kinésithérapie" est apparu dans le Robert
- C) C'est au XXème siècle que le mot "kinésithérapie" prend du sens dans la société
- D) C'est au XIXème siècle que le mot "kinésithérapie" prend du sens dans la société
- E) Les propositions A, B, C et D sont fausses





# HISTOIRE DE LA KINÉ

## Correction

### QCM 11 : C

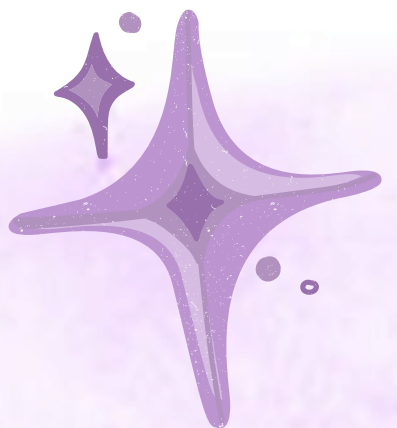
A) Faux : Robert -> 1847 ; Larousse -> 1867

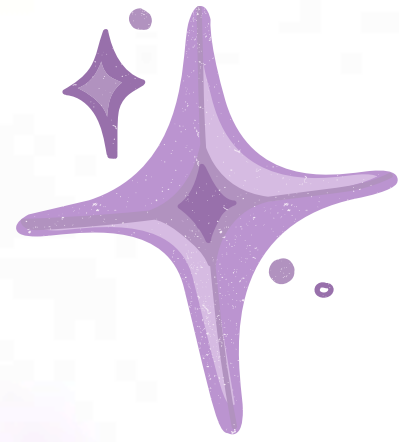
B) Faux : cf. item A

C) Vrai

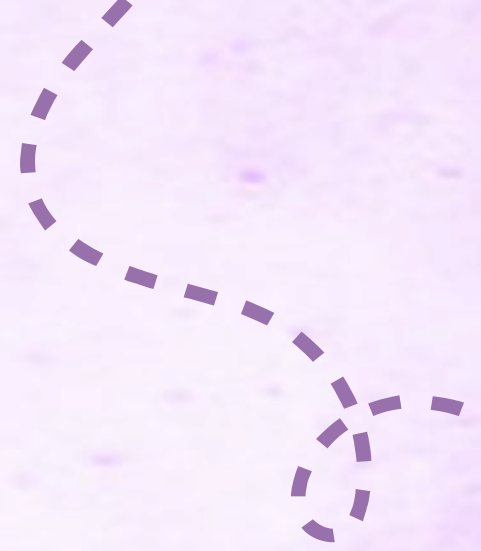
D) Faux : cf. item C

E) Faux





## HISTOIRE DE LA KINÉ



**QCM 12 : A propos de l'histoire de la kinésithérapie indiquez la (les) proposition(s) exacte(s) :**

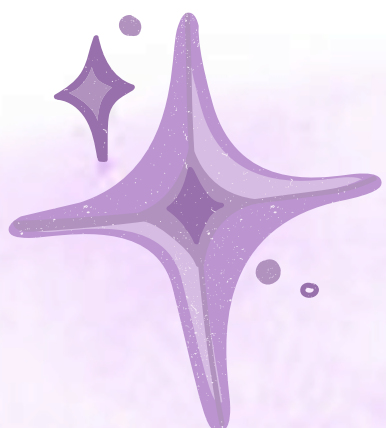
A En 1886 une campagne hygiéniste/gymnastique obligatoire à l'usage des écoles primaires est lancée

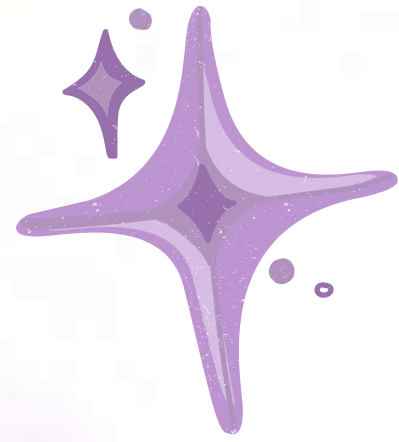
B C'est le docteur Tissié qui a introduit la gymnastique suédoise en France

C La gymnastique suédoise à été introduit en France à partir de 1897

D Le XXème siècle est le siècle du développement de la protection sociale

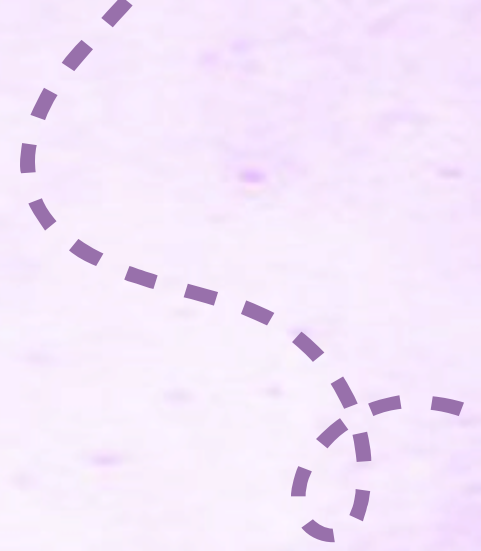
E Les propositions A, B, C et D sont fausses





# HISTOIRE DE LA KINÉ

Correction



## QCM 12 : ABCD

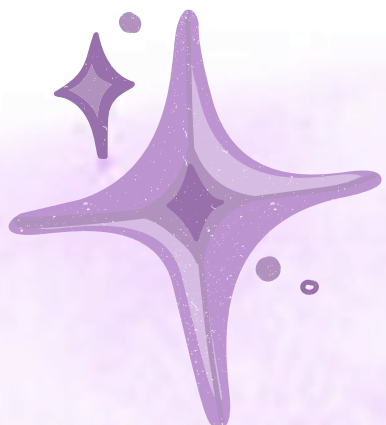
A) Vrai

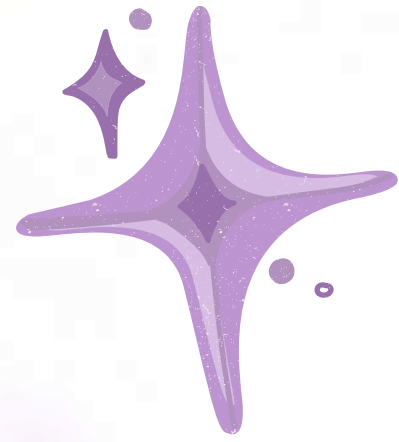
B) Vrai

C) Vrai

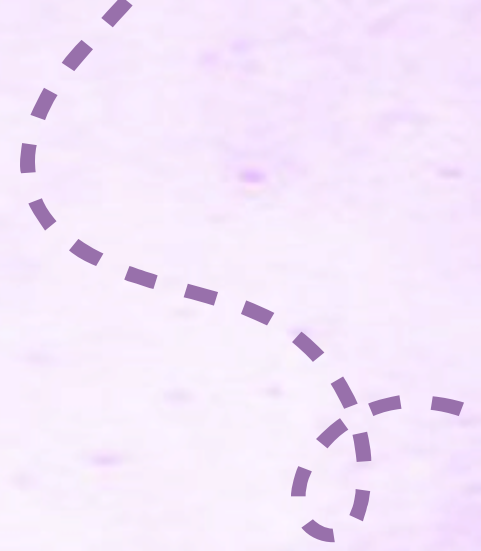
D) Vrai

E) Faux



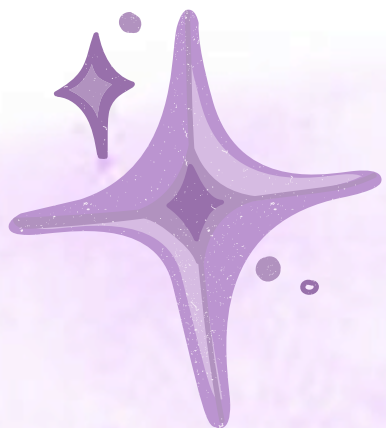


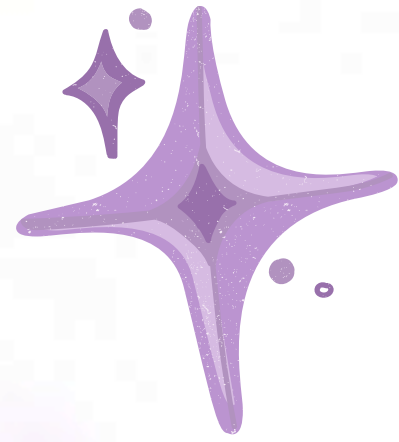
## HISTOIRE DE LA KINÉ



**QCM 13 : A propos des débuts de la kinésithérapie indiquez la (les) proposition(s) exacte(s) :**

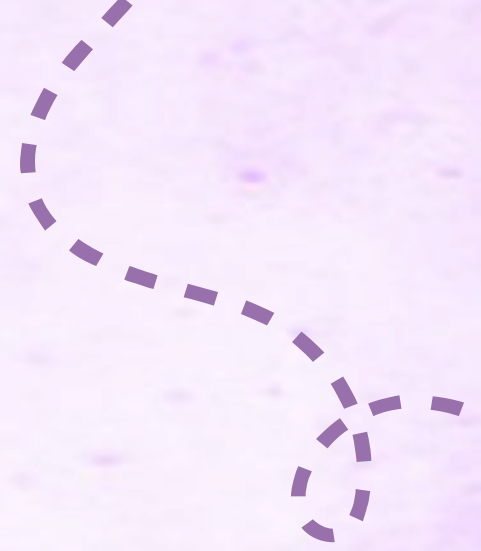
- A) La première école de kinésithérapie a été créée sous l'impulsion des infirmiers
- B) La première école de kinésithérapie est privée
- C) La première école a été créée en 1922
- D) La première école a été créée en 1889
- E) Les propositions A, B, C et D sont fausses





# HISTOIRE DE LA KINÉ

## Correction



### QCM 13 : BD

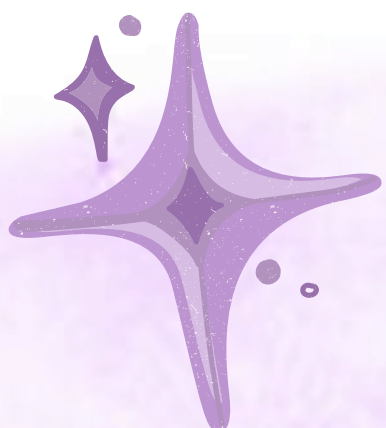
A) Faux : sous l'impulsion des médecins

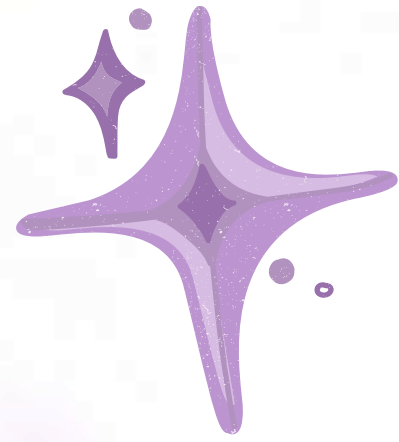
B) Vrai

C) Faux : ça c'est la date de la création diplôme d'infirmiers masseurs

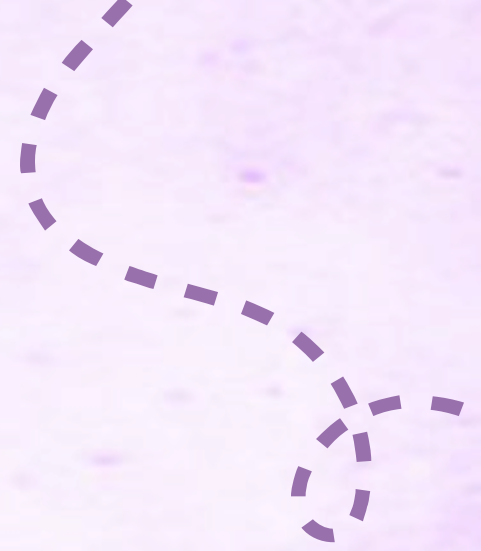
D) Vrai

E) Faux



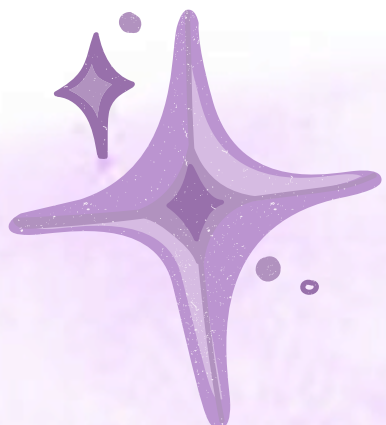


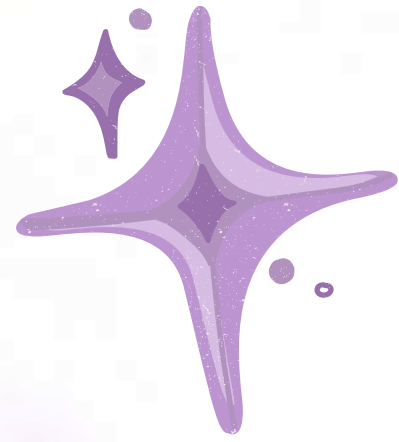
## HISTOIRE DE LA KINÉ



**QCM 14 : A propos de l'histoire de la kinésithérapie, indiquez la (les) proposition(s) exacte(s) :**

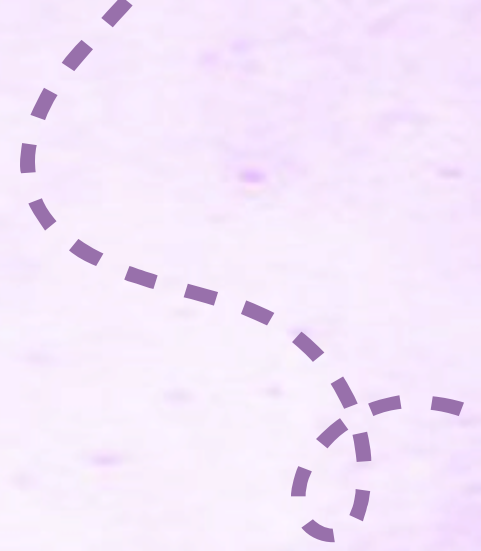
- A) Le régime de Vichy est à l'origine de la création de 2 diplômes distincts
- B) L'année 1945 marque la création officielle du diplôme d'état de masseur-kinésithérapeute
- C) Le texte de 1946 impose une prescription médicale qualitative et quantitative comme préalable à la pratique
- D) Entre 1946 et 1951, c'est le Conseil supérieur de la kinésithérapie qui participe notamment à l'habilitation des nouvelles écoles
- E) Les propositions A, B, C et D sont fausses





# HISTOIRE DE LA KINÉ

## Correction



### QCM 14 : ACD

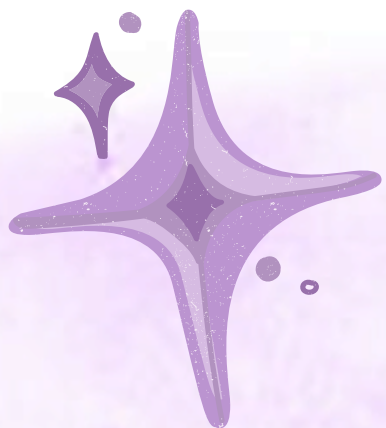
A) Vrai

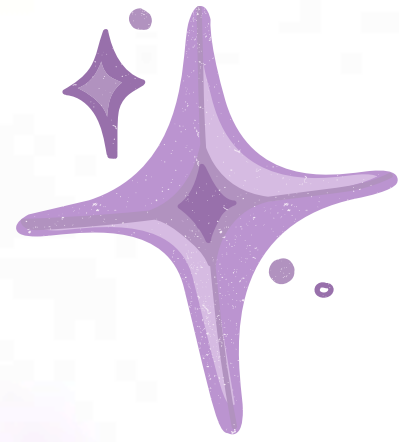
B) Faux : 1945 correspond à "l'élargissement de la protection sociale". La création du diplôme d'État a lieu en 1946

C) Vrai

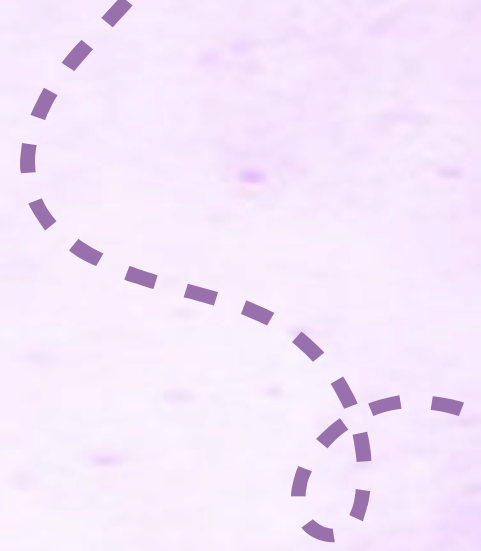
D) Vrai

E) Faux



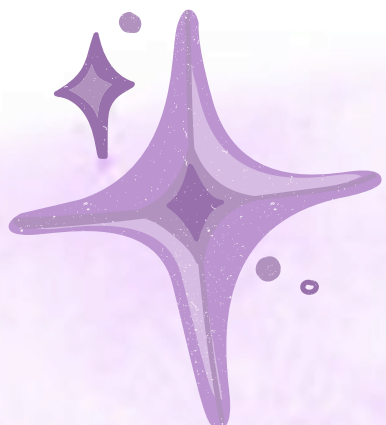


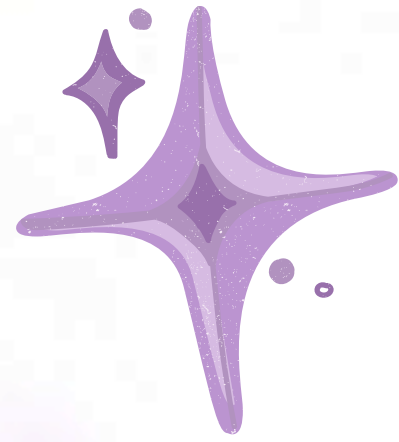
## HISTOIRE DE LA KINÉ



**QCM 15 : A propos de l'histoire de la kinésithérapie, indiquez la (les) réponse(s) exacte(s) :**

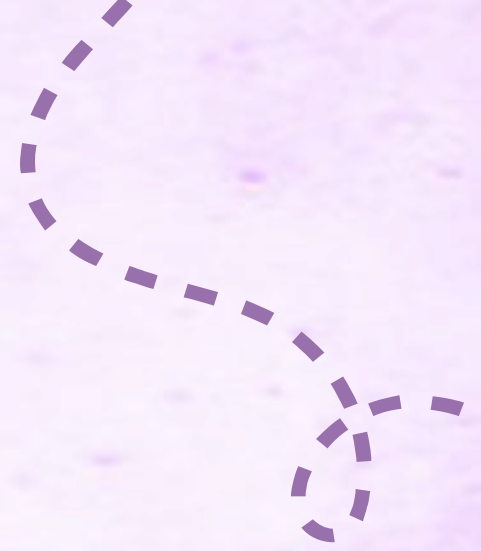
- A) En 1981, on va avoir un quota d'entrée dans les écoles
- B) On va avoir un plafond d'efficience à 47000 AMK en 1947
- C) De 1987 à 1994, on a des blocages tarifaires
- D) On a la création des CHU en 1988
- E) Les propositions A, B, C et D sont fausses





# HISTOIRE DE LA KINÉ

## Correction



### QCM 15 : AC

A) Vrai

B) Faux : c'est en 1987

C) Vrai

D) Faux : c'est en 1958 Mémo : Cinquante HUIT (CHU)

E) Faux

