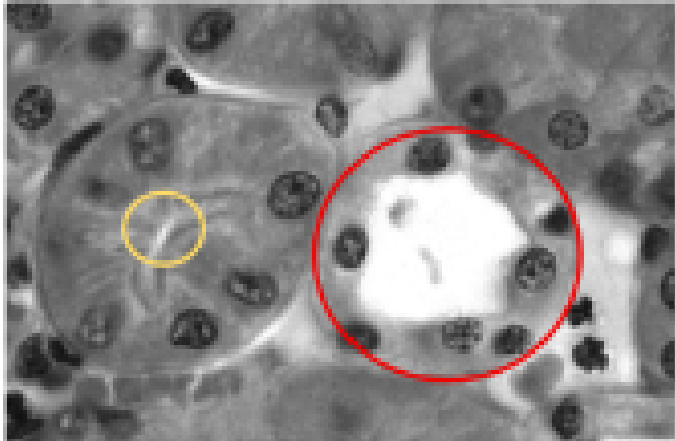


QCM 1 : À propos de cette coupe histologique, indiquez la(les) proposition(s) exacte(s) :



- A) Le cercle rouge indique un segment distal du néphron identifiable par ses cellules cubiques et sa lumière relativement large
- B) Le cercle jaune met en évidence un segment possédant une bordure en brosse et une lumière étroite
- C) Les tubes contournés proximaux correspondent au segment le plus long du néphron
- D) La proportion trop importante de tissu conjonctif dans le tissu rénal peut traduire un phénomène pathologique et altérer le bon fonctionnement du rein
- E) Les propositions A, B, C et D sont fausses

QCM 2 : À propos des polynucléaires, indiquez la(les) proposition(s) exacte(s) :

- A) Les polynucléaires neutrophiles sont les plus nombreux des leucocytes et possèdent un noyau polylobé
- B) Les polynucléaires éosinophiles possèdent un noyau bilobé unique et jouent un rôle dans la défense antiparasitaire et antitumorale
- C) Les polynucléaires basophiles sont les plus nombreux des leucocytes
- D) Les polynucléaires basophiles possèdent un noyau en forme de S et interviennent dans l'allergie et l'inflammation
- E) Les propositions A, B, C et D sont fausses

QCM 3 : À propos des anémies, indiquez la(les) proposition(s) exacte(s) :

- A) L'anémie est définie par un taux d'hémoglobine inférieur à 13g/dL chez l'homme et 12g/dL chez la femme
- B) Une anémie régénérative témoigne d'un système de production non fonctionnel
- C) En cas d'anémie régénérative, le taux de réticulocytes est élevé car la moelle compense une perte périphérique de globules rouges
- D) L'hémolyse est une cause d'anémie arégénérative
- E) Les propositions A, B, C et D sont fausses

QCM 4 : À propos des neurones, indiquez la(les) proposition(s) exacte(s) :

- A) Les neurones bipolaires sont les plus répandus dans le système nerveux
- B) Les corps de Nissl témoignent d'une forte activité de synthèse protéique
- C) Les synapses axo-somatiques s'établissent entre deux axones
- D) Les synapses chimiques sont les plus répandues et utilisent des neurotransmetteurs
- E) Les propositions A, B, C et D sont fausses

QCM 5 : À propos du tissu glial, indiquez la(les) proposition(s) exacte(s) :

- A) Les astrocytes fibreux sont présents dans la substance grise
- B) Les astrocytes, grâce à leurs pieds périvasculaires, participent à la barrière hémato-encéphalique
- C) Les oligodendrocytes interfasciculaires sont les cellules gliales les plus nombreuses dans la substance blanche
- D) Les oligodendrocytes sont GFAP positifs, contrairement aux astrocytes
- E) Les propositions A, B, C et D sont fausses

QCM 6 : À propos du système nerveux, indiquez la(les) proposition(s) exacte(s) :

- A) Les cellules endothéliales capillaires présentent des fenestrations qui permettent les échanges
- B) La pie-mère n'épouse pas les sillons et replis du cerveau contrairement à la dure-mère
- C) Dans les fibres amyéliniques, plusieurs axones peuvent être logés dans les gouttières d'une même cellule de Schwann
- D) L'axone des neurones de Purkinje traverse la couche granulaire en descendant dans la substance blanche
- E) Les propositions A, B, C et D sont fausses

QCM 7 : À propos du tissu osseux, indiquez la(les) proposition(s) exacte(s) :

- A) L'activité des ostéoclastes est contrôlée par les ostéoblastes via des facteurs de croissance
- B) La résorption nécessite une basification du milieu et la libération d'enzymes lysosomales
- C) Les os courts sont formés du tissu osseux trabéculaire entouré par une mince corticale d'os compact
- D) Le tissu osseux réticulaire primaire persiste chez l'adulte uniquement au niveau des osselets de l'oreille
- E) Les propositions A, B, C et D sont fausses

QCM 8 : À propos du cartilage, indiquez la(les) proposition(s) exacte(s) :

- A) Le cartilage hyalin possède des fibres élastiques qui lui confèrent sa souplesse
- B) Le fibrocartilage est présent au niveau des disques intervertébraux et des ménisques articulaires
- C) Le tissu cartilagineux est vascularisé ce qui le rend résistant aux agressions
- D) Dans la croissance appositionnelle, la synthèse de MEC éloigne les cellules filles les unes des autres
- E) Les propositions A, B, C et D sont fausses

QCM 9 : Concernant l'épithélium glandulaire, indiquez la(les) proposition(s) exacte(s) :

- A) Une même cellule glandulaire peut combiner plusieurs types d'excrétion
- B) Les îlots de Langerhans sont des cellules exocrines groupées en amas
- C) Les cellules endocrines gastriques sont des cellules endocrines groupées en amas
- D) Pour les glandes amphicrines hétérotypiques, certaines cellules assurent la fonction exocrine alors que d'autres se chargent de la fonction endocrine
- E) Les propositions A, B, C et D sont fausses

QCM 10 : Concernant l'épithélium glandulaire, indiquez la(les) proposition(s) exacte(s) :

- A) Les glandes endocrines peuvent présenter un canal excréteur pour libérer leur produit de sécrétion
- B) Les glandes sublinguales sont un exemple de glandes microscopiques
- C) Les glandes séreuses assurent la sécrétion des protéines et parfois du mucus
- D) Les cellules exocrines incluses dans l'épithélium de revêtement ont un canal excréteur
- E) Les propositions A, B, C et D sont fausses

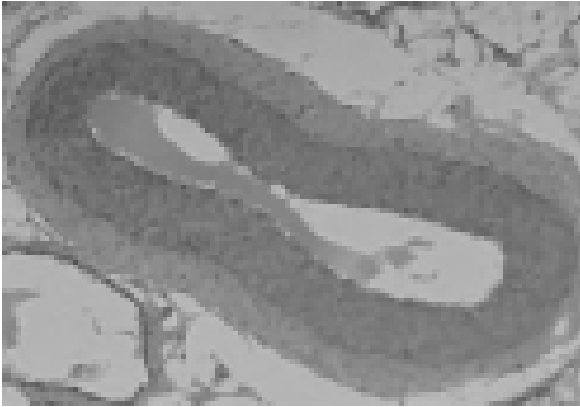
QCM 11 : Concernant l'épithélium glandulaire, indiquez la(les) proposition(s) exacte(s) :

- A) Le foie produit la bile
- B) Les glandes mérocrines éliminent la cellule en même temps que le produit de sécrétion
- C) Lorsqu'on observe le croissant de Gianuzzi on remarque que les cellules séreuses se localisent en périphérie des cellules muqueuses
- D) Les glandes apocrines éliminent le pôle apical de la cellule en même temps que le produit de sécrétion
- E) Les propositions A, B, C et D sont fausses

QCM 12 : Concernant les épithéliums, indiquez la(les) proposition(s) exacte(s) :

- A) Les glandes sébacées sont un exemple de glandes holocrines
- B) L'activité sécrétoire est contrôlée par le système nerveux central, les hormones et la contraction des cellules myoépithéliales
- C) Les jonctions d'ancrages assurent l'ancrage des cellules les unes aux autres et des cellules à la lame basale sous-jacente
- D) La bordure en brosse est visible en MO et permet une capacité d'échange importante
- E) Les propositions A, B, C et D sont fausses

QCM 13 : Concernant la coupe suivante, indiquez la(les) proposition(s) exacte(s) :



- A) Ce vaisseau possède une média développée
- B) Ce vaisseau possède une limite bien définie entre la média et l'adventice
- C) Ce vaisseau s'agit d'une veine
- D) Ce vaisseau s'agit d'une artère
- E) Les propositions A, B, C et D sont fausses

QCM 14 : Concernant l'ORL, indiquez la(les) proposition(s) exacte(s) :

- A) Le CAE est tapissé d'un épithélium pseudostratifié cilié
- B) La trompe d'Eustache est tapissée d'un épithélium cutané kératinisé (malpighien)
- C) La membrane tympanique est divisée en plusieurs territoires : la Pars tensa aussi appelée membrane de schrapnel fine et souple et la Pars flaccida qui représente la majorité de la membrane tympanique et qui est tendue
- D) La membrane tympanique est constituée d'une seule couche de tissu conjonctif fibreux
- E) Les propositions A, B, C et D sont fausses

QCM 15 : Concernant l'ORL, indiquez la(les) proposition(s) exacte(s) :

- A) L'organe de Corti est situé sur la membrane vestibulaire (de Reissner)
- B) Dans labyrinthe membraneux circule la périlymphe et dans l'osseux circule l'endolymphe
- C) La cochlée contient 3 canaux distincts : la rampe vestibulaire, le canal cochléaire et la rampe tympanique
- D) On retrouve des cellules support ainsi que des membranes tectoriales et des fibres nerveuses afférentes
- E) Les propositions A, B, C et D sont fausses

QCM 16 : Concernant l'ORL, indiquez la(les) proposition(s) exacte(s) :

- A) Les cellules basales assurent un rôle de soutien
- B) La fonction principale des sinus paranasaux est d'alléger le poids du crâne, la résonance de la voix et la protection des voies respiratoires
- C) Les glandes sébacées présentes sur la peau du nez ont seulement un rôle de lubrification
- D) La cloison nasale est entièrement cartilagineuse
- E) Les propositions A, B, C et D sont fausses

QCM 17 : Concernant l'ORL, indiquez la(les) proposition(s) exacte(s) :

- A) La langue est dotée de papilles jouant des rôles sensitifs et sensoriels
- B) L'oropharynx communique avec l'oreille moyenne via les trompes d'Eustache et il contient les végétations adénoïdes
- C) Le nasopharynx est situé derrière les fosses nasales et au-dessus du palais mou
- D) Les papilles de la langue ne nécessitent pas un renouvellement cellulaire rapide contrairement à la cavité orale
- E) Les propositions A, B, C et D sont fausses

QCM 18 : Concernant l'ORL, indiquez la(les) proposition(s) exacte(s) :

- A) Le muscle orbiculaire des lèvres est essentiel pour la fermeture de la bouche et la réalisation d'expressions faciales
- B) La zone muqueuse (lèvre blanche) est composée d'une peau fine avec des follicules pileux et des glandes sébacées
- C) Le vermillon est riche en glandes salivaires accessoires pour garantir l'humidification
- D) Il existe une jonction nette entre la lèvre blanche et lèvre rouge
- E) Les propositions A, B, C et D sont fausses

QCM 19 : Concernant l'ORL, indiquez la(les) proposition(s) exacte(s) :

- A) La cavité buccale peut être tapissée d'une muqueuse spécialisée qui pourra être kératinisée ou non
- B) Le vestibule oral est tapissé par un épithélium malpighien non kératinisé
- C) Les papilles filiformes sont légèrement kératinisées
- D) La muqueuse orale s'agit d'un épithélium malpighien stratifié qui pourra être kératinisée ou non
- E) Les propositions A, B, C et D sont fausses

QCM 20 : Concernant l'ORL, indiquez la(les) proposition(s) exacte(s) :

- A) Les muscles de la langue sont principalement innervés par le nerf hypoglosse (XII) et ils sont richement vascularisés et innervés par des nerfs sensitifs
- B) Les papilles filiformes sont riches en cellules gustatives et se situent sur les côtes postérieures de la langue
- C) Le pharynx n'intervient pas dans la défense immunitaire
- D) La face dorsale de la langue est recouverte d'un épithélium pavimenteux stratifié
- E) Les propositions A, B, C et D sont fausses

QCM 21 : À propos des aspects pathologiques des amygdales palatines, indiquez la(les) proposition(s) exacte(s) :

- A) L'amygdalite ou angine correspond à une augmentation de volume lors d'infections ou d'inflammations
- B) L'hypertrophie amygdalienne peut entraîner des douleurs et une gêne à la déglutition
- C) L'ablation chirurgicale des amygdales est appelée amygdalectomie
- D) Une hypertrophie sévère ne peut jamais retentir sur la phonation
- E) Les propositions A, B, C et D sont fausses

QCM 22 : À propos des indications et conséquences de la pathologie amygdalienne, indiquez la(les) proposition(s) exacte(s) :

- A) Les infections répétées constituent une indication classique de l'amygdalectomie
- B) Une hypertrophie sévère, la réduction de calibre des voies aériennes peut compromettre la respiration
- C) Les amygdales sont facilement observables en demandant au patient d'ouvrir la bouche
- D) Les angines touchent les amygdales palatines et constituent l'une des pathologies infectieuses les plus fréquentes de la sphère ORL
- E) Les propositions A, B, C et D sont fausses

QCM 23 : À propos des glandes submandibulaire, indiquez la(les) proposition(s) fausse(s) :

- A) Les glandes submandibulaires sont localisées sous la mandibule, dans la fosse submandibulaire
- B) Ce sont des glandes mixtes possédant à la fois des acini séreux et muqueux à prédominance séreuse
- C) Leur sécrétion est drainée par le canal de Wharton
- D) Les glandes submandibulaires sont responsables d'environ 70 % de la production salivaire au repos
- E) Les propositions A, B, C et D sont fausses

QCM 24 : À propos des cellules de la glande sublinguale, indiquez la(les) proposition(s) exacte(s) :

- A) La sublinguale est la plus grande des trois glandes salivaires principales
- B) Elle est principalement constituée d'acini séreux
- C) Sa composition majoritairement muqueuse lui confère une salive plus visqueuse dont le rôle principal est la lubrification plutôt que la digestion enzymatique
- D) Le noyau est repoussé en périphérie par les vésicules de mucus qui occupent la quasi totalité du cytoplasme
- E) Les propositions A, B, C et D sont fausses

QCM 25 : À propos des cellules de la thyroïde et de leur organisation, indiquez la(les) proposition(s) exacte(s) :

- A) Les cellules folliculaires (thyrocytes) sécrètent T3 et T4
- B) Les cellules folliculaires (cellules C) sécrètent la calcitonine
- C) On distingue deux systèmes hormonaux distincts dans la thyroïde
- D) Les follicules thyroïdiens présentent une vascularisation faible et les capillaires sont peu nombreux et forment un réseau entre les follicules
- E) Les propositions A, B, C et D sont fausses