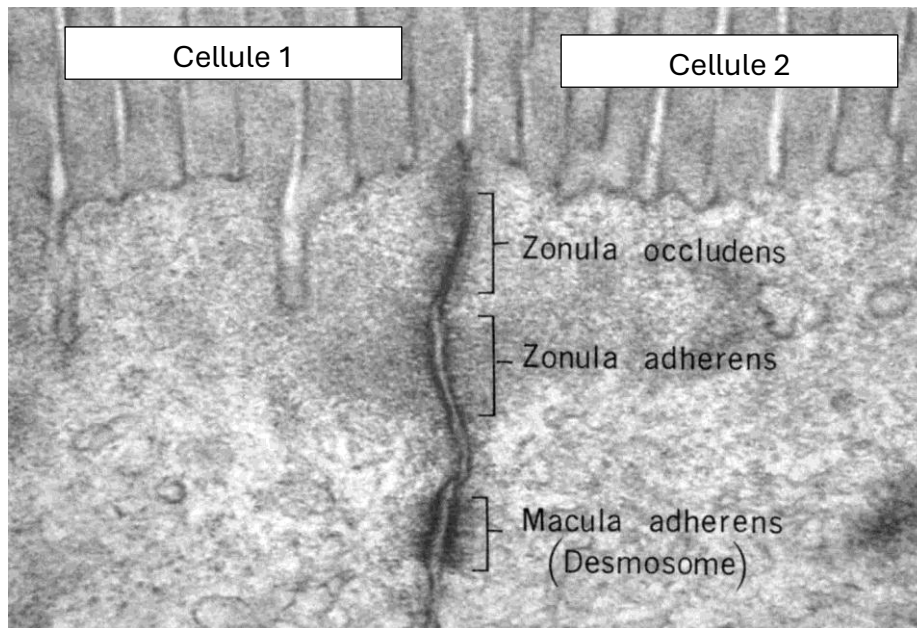


PRECISIONS SUR LES JONCTIONS PAR LE PROFESSEUR AMBROSETTI



Ici on observe une **coupe en ME** ↑

Comme on vous l'a dit lors de la séance discord :

- La **qualité de l'image** est meilleure que celle des coupes observées en MO,
- Elle permet de visualiser des **structures intracellulaires de très petite taille**.

Le prof indique :

- Qu'il est **PEU PROBABLE** qu'il vous demande de **SAVOIR IDENTIFIER LES JONCTIONS AU SEIN D'UNE COUPE** ✗
- **MAIS** il pourra vous poser des **QUESTIONS THEORIQUES A LEUR SUJET** ✓

Il vous propose un **RECAP DES NOTIONS A BIEN RETENIR** :

| Jonction | Jonctions d'ancrage (Macula adherens / zonula adherens) | Jonctions communicantes | Jonctions serrées (Zonula occludens) |
|-----------------|---|---|--|
| Fonction | Cohérence/cohésion MECANIQUE entre les 2 cellules adjacentes | <ul style="list-style-type: none"> - COMMUNICATION entre les 2 cellules adjacentes - Couplage METABOLIQUE ET ELECTRIQUE entre les 2 cellules adjacentes | ÉTANCHEITE entre les cellules (plus précisément entre le pôle apical et le pôle basal) |

⚠ Je vous ai mis cette mini fiche dans la partie cours car je trouve que la vidéo Moodle n'explique pas vraiment les fonctions des différentes jonctions (et comme le prof en parle en cours je vous conseille de les maîtriser). ⚠