

**QCMS DE LA SÉANCE  
DE RÉVISION D'EMBRYOLOGIE  
DU JEUDI 25 OCTOBRE 2012**



# QCMs D'EMBRYO...



...PAR LE PR PHILIP !

# QCM N°1:

✧ **QCM1: Pour fabriquer une vertèbre (os), cochez parmi les éléments suivants, ceux qui sont nécessaires:**

- 1) Somites
- 2) Sclérotome
- 3) Myotome
- 4) Mésoderme et mesoblaste para-axial
- 5) Chorde
- 6) Dermatome
- 7) Moitié supérieure de la somite supérieure + moitié inférieure de la somite inférieure
- 8) Moitié supérieure de la somite inférieure + moitié inférieure de la somite supérieure
- 9) Une somite par vertèbre
- 10) Deux somites (celle de Droite plus celle de gauche)
- 11) Des chondroblastes et des ostéoblastes
- 12) Du mésoblaste intermédiaire et du mésoblaste para-axial

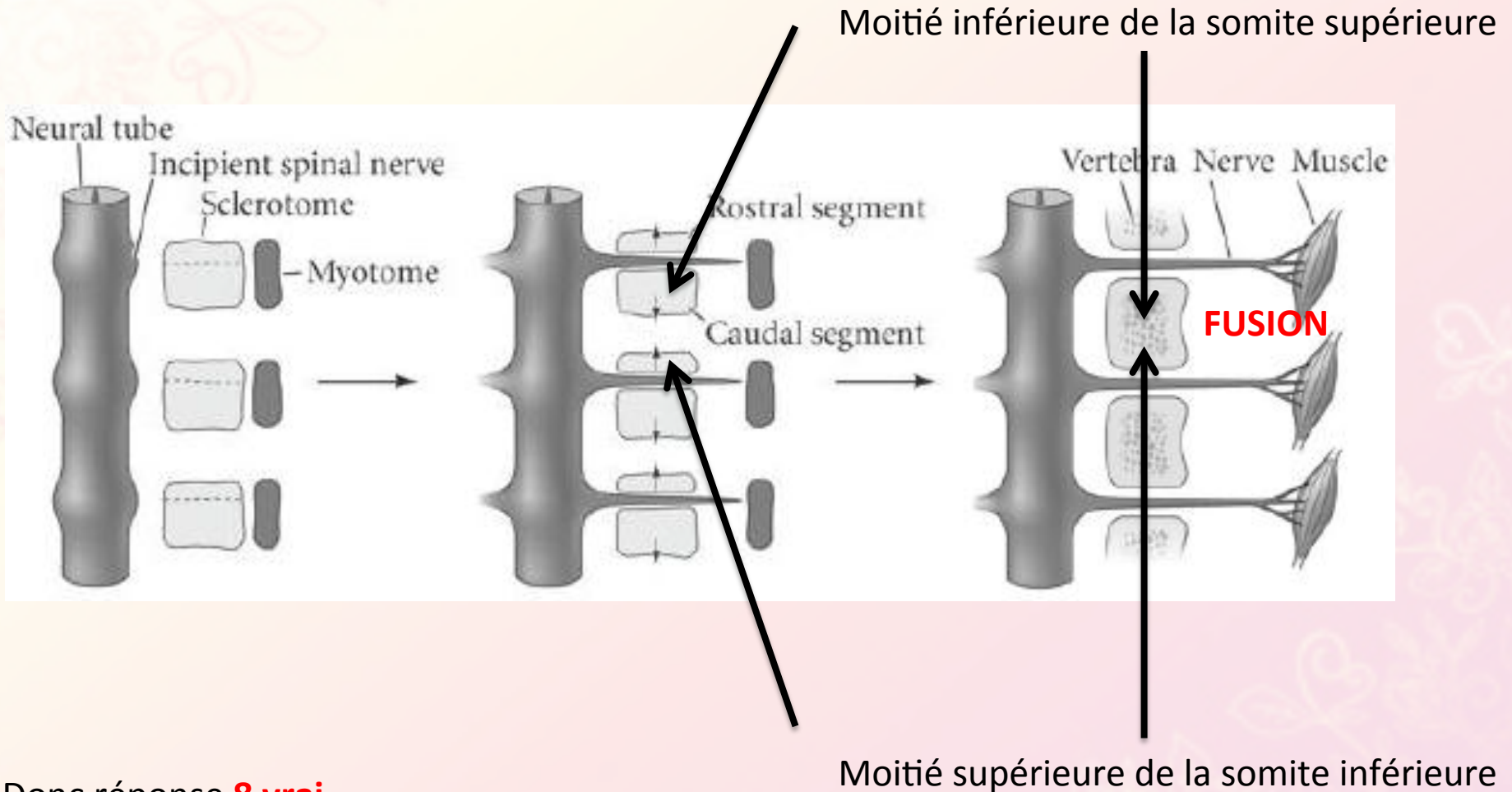
Le tutorat est gratuit. Toute reproduction ou vente est interdite

# Correction QCM N°2:

## ✓ Réponse 1 2 4 5 8 :

- 1) **Vrai:** Evidement ^^
- 2) **Vrai:** C'est lui qui, après migration, va former les chondroblastes, fibroblastes, ostéoblastes utiles pour former le cartilage inter-vertébral et l'os de la vertèbre
- 3) **Faux:** L'énoncé précise qu'on parle de l'os, or le myotome forme des muscles
- 4) **Vrai:** Là d'où dérive les somites 😊
- 5) **Vrai:** Elle induit la somitisation, sans elle il n'y a rien qui s'induit !!
- 6) **Faux:** Même raison qu'au 3, le dermatome forme le derme/hypoderme et non les os.
- 7) **Faux:** Voir 8)
- 8) **Vrai** (voir schéma diapo suivante)
- 9) **Faux:** Quatre héli-somites (donc on a besoin de 4 somites différentes: 2 à droites et 2 à gauche) ) (voir schéma diapo suivante)
- 10) **Faux:** Voir 9)
- 11) **Faux:** Pas besoin pour l'ossification d'une vertèbre (cet item pose toujours problème, on voit avec le prof et on vous tient au courant!
- 12) **Faux:** Il n'est pas question d'intermédiaire ici!

## Réponse item 7 et 8:



Donc réponse **8 vrai**.

Et ca se passe pareil à droite et à gauche:

Donc il faut donc **4 héli-somites, donc 4 somites différents** pour former une vertèbre => **9 & 10 faux** ;)

# QCM N°2:

**QCM 2: Parmi les éléments suivants, donnez ceux qui dérivent de l'intestin primitif antérieur :**

- 1) Pharynx et les poches entoblastiques des arcs brachiaux.
- 2) Le bourgeon trachéo-bronchique.
- 3) Partie terminale du duodénum
- 4) Œsophage
- 5) Estomac
- 6) Partie proximale du duodenum
- 7) Jéjuno-illéon
- 8) Foie, vésicule biliaire et pancréas
- 9) Partie proximal du colon
- 10) Partie terminal du colon
- 11) Le rectum
- 12) Partie proximal du canal anal

# Correction QCM N°2:

## ✓ Réponse 1 2 4 5 6 8:

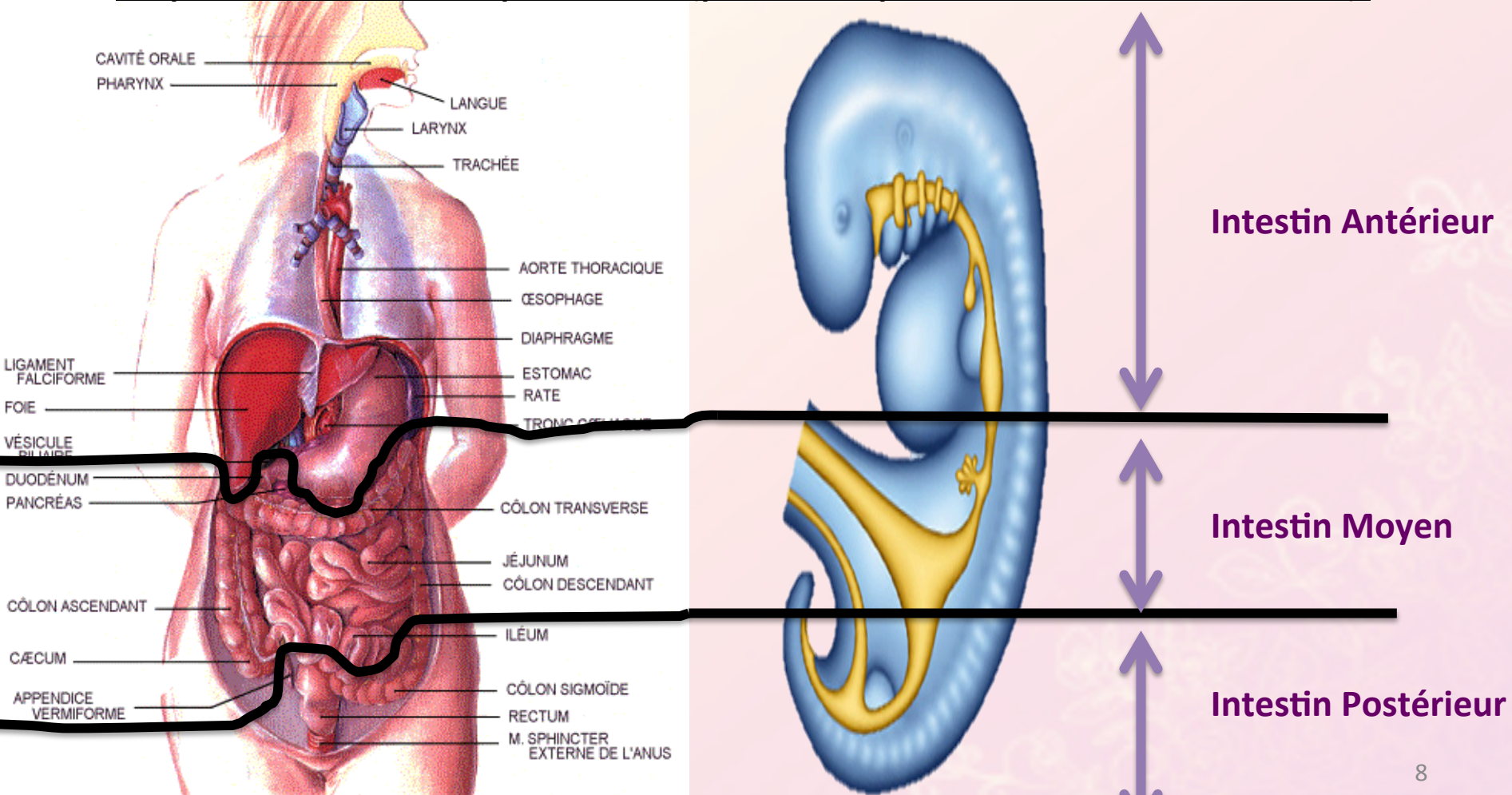
- 1) Vrai
- 2) Vrai
- 3) Faux: De l'intestin moyen
- 4) Vrai
- 5) Vrai
- 6) Vrai
- 7) Faux: De l'intestin moyen
- 8) Vrai
- 9) Faux: De l'intestin moyen
- 10) Faux: De l'intestin terminal
- 11) Faux: De l'intestin terminal
- 12) Faux: De l'intestin terminal

**Note des tutrices: retenir les deux limites (jonction intestin antérieur/moyen et moyen/postérieur):**

- ✓ La **MOITIÉ du DUODÉNUM** (proximal = intestin antérieur // terminal = intestin postérieur)
- ✓ La **MOITIÉ du CÔLON** (proximal = intestin moyen // terminal = intestin postérieur) 7

- ❖ Ainsi tout ce qui se trouve **anatomiquement au dessus du duodénum proximal (inclus)** provient de l'intestin primitif **antérieur**
- ❖ Tout ce qui se **trouve anatomiquement entre le duodénum terminal (inclus) et le colon proximal** dérive de l'intestin primitif **moyen**.
- ❖ Tout ce qui se **trouve anatomiquement en dessous du colon terminal (inclus)** provient de l'intestin primitif **postérieur**.

**Un petit schéma de compréhension (pour ceux qui ont la mémoire visuelle ^^):**



# QCMs D'EMBRYO...

On m'a demandé ce qui changeait après la 1ere année de médecine...  
Ma réponse : TU SAIS PERFUSER !



# ...PAR VOS TUTRICES

# Items N°1:

## ✧ Concernant le mésoderme intra-embryonnaire et ses dérivés:

- A) Il se subdivise en 3 parties : mésoderme para-axial, splanchnopleure intra-embryonnaire et somatopleure intra-embryonnaire**
- B) Le mésoderme para-axial va donner les somitomères, qui donneront les somites (sauf les 7 premiers somites céphaliques), qui eux-mêmes donneront le sclérotome, le myotome et le dermatome.**
- C) La somatopleure intra-embryonnaire va donner un feuillet pariétal et la splanchnopleure intra-embryonnaire va donner un feuillet viscéral**
- D) Le mésoblaste intra-embryonnaire a fusionné avec le mésoblaste extra-embryonnaire au niveau de la lame latérale**
- E) La somatopleure IE gauche fusionne avec la somatopleure IE droite de même pour la splanchnopleure IE gauche qui va fusionner avec la splanchnopleure IE droite lors du phénomène de plicature, jusqu'à encercler le cœlome externe**

# Correction Items N°1:

## ✓ Réponse B, C, D:

A) **Faux** : il se subdivise en 3 parties qui sont  
→ para-axial / intermédiaire / latéral

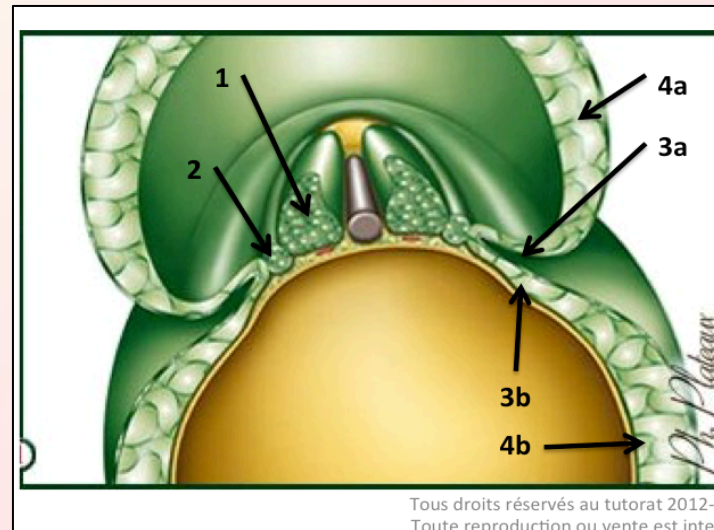
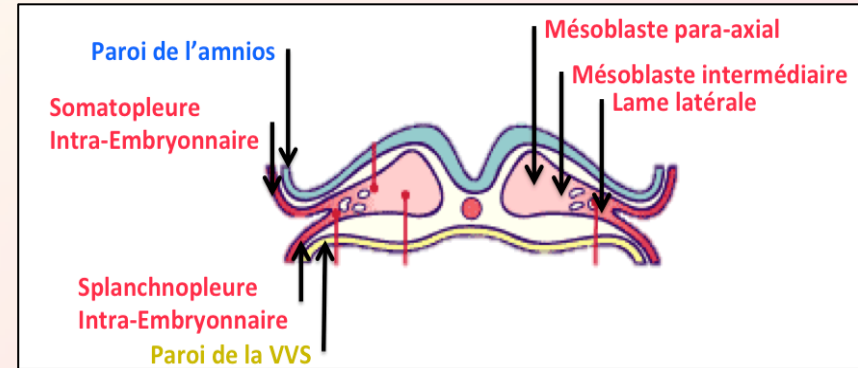
B) **Vrai**

C) **Vrai**

D) **Vrai** →

E) **Faux** : elles encerclent le cœlome interne

(attention à ce genre de pièges que vous devez voir arriver de loin ... ;)



1) Mésoblaste para-axial

2) Mésoblaste intermédiaire

Mésoblaste / lame latérale:

3a) Somatopleure intra-E

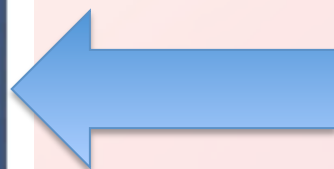
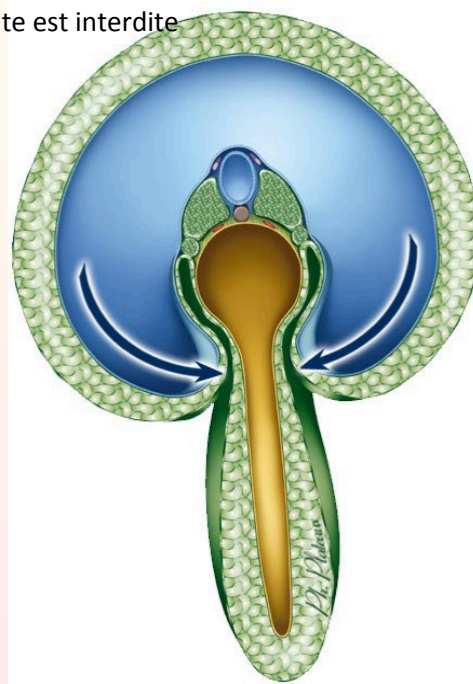
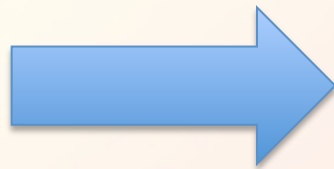
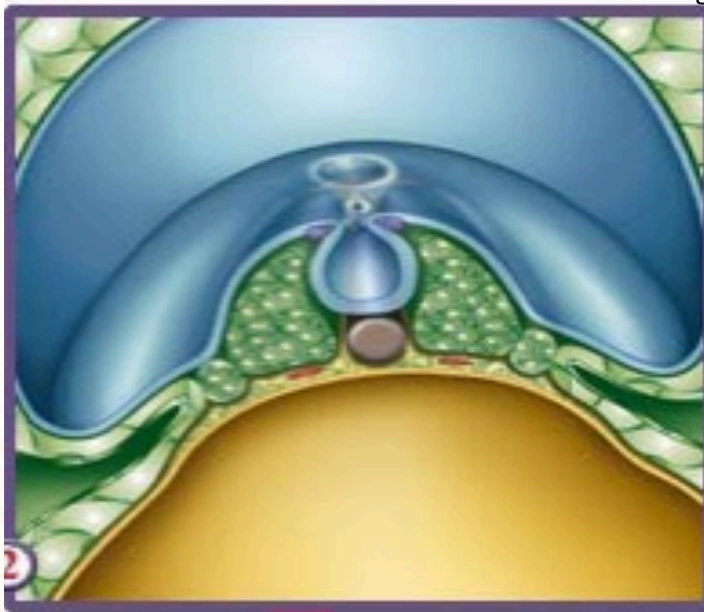
3b) Splanchnopleure intra-E

Mésoblaste Extra-Embryonnaire:

4a) Somatopleure Extra-E

4b) Splanchnopleure Extra-E

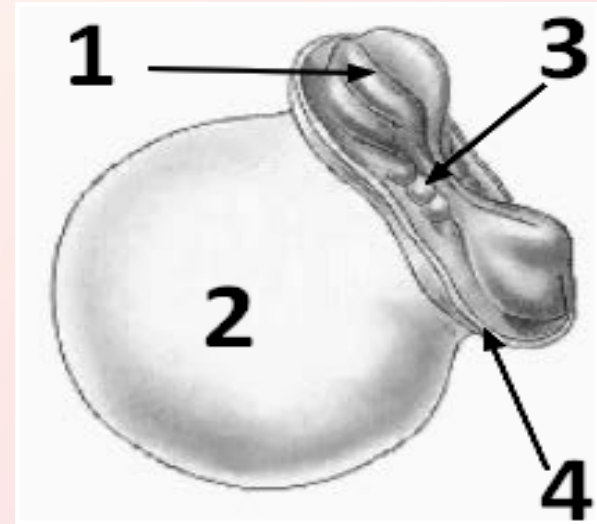
Tous droits réservés au tutorat 2012-2013.  
Toute reproduction ou vente est interdite.



# QCM N°2:

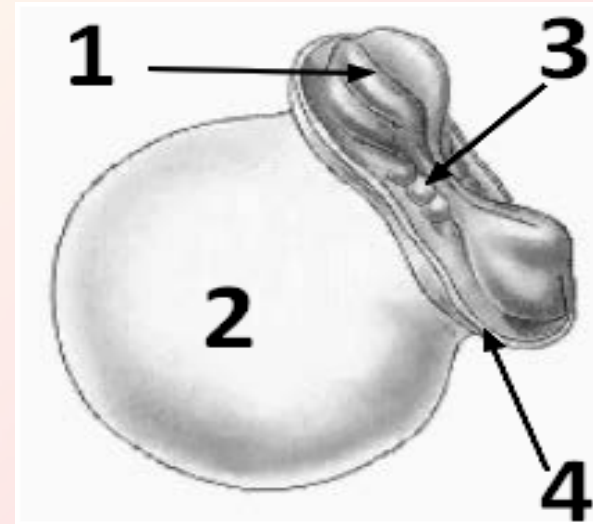
✧ QCM 2 : Qui a dit que ça ne ressemblait pas à un embryon ??

- A)** En 1, nous avons bien évidemment le neuropore antérieur de l'embryon et nous sommes donc au pôle crânial (ou rostral)
- B)** En 2, ce n'est autre que la vésicule vitelline secondaire
- C)** En 3, nous avons les somites au niveau du neuropore moyen
- D)** En 4, voici l'amnios qui est ici sectionné
- E)** Les propositions A, B, C et D sont fausses



# Correction QCM N°2:

✓ Réponse A, B, D:



A) Vrai

B) Vrai

C) Faux : neuropore moyen, c'est inventé, ça n'existe évidemment pas (par contre, ce sont bien les somites que vous voyez là)

D) Vrai

E) Faux

# QCM N°3:

✧ **QCM 3 : Concernant l'appareil branchial**  
*(pour ce QCM on admettra que poche ectoblastique = poche épiblastique) :*

**A) L'appareil branchial est constitué de 4 arcs branchiaux (mésenchymateux) + 4 poches ectoblastiques + 4 poches entoblastiques**

**B) La poche entoblastique du 1<sup>er</sup> arc donne la structure épithéliale de l'oreille moyenne, la face interne du tympan et la trompe d'Eustache**

**C) La poche ectoblastique du 4<sup>eme</sup> arc donne la (les) parathyroïde(s) inférieure(s)**

**D) La poche ectoblastique du 1<sup>er</sup> arc donne l'épithélium du conduit auditif externe et celui de la face externe tympan**

**E) Les propositions A, B, C et D sont fausses**

# Correction QCM N°3

## ✓ Réponse A, B, D:

*A savoir par cœur !!*

*(ps : allez voir l'errata ronéo sur le forum afin de corriger une petite erreur entre autre sur la ronéo 6)*

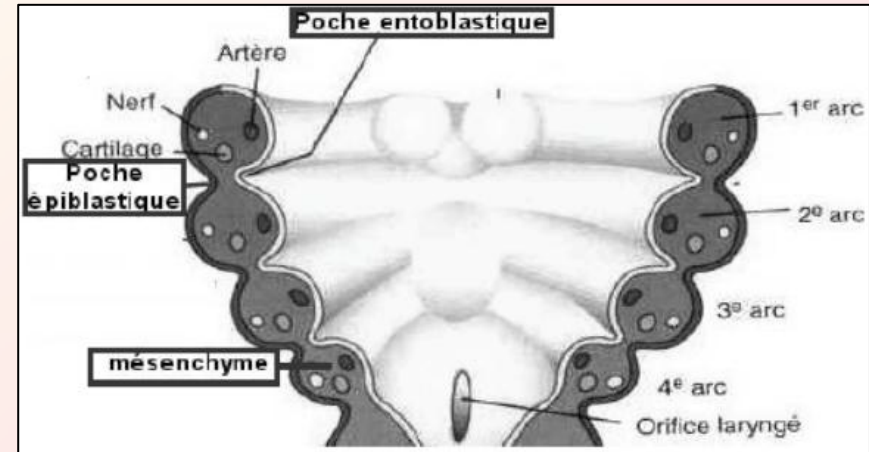
A) Vrai

B) Vrai

C) Faux : la (les) parathyroïde(s) supérieure(s) (il en existe 2) proviennent de la poche ENTOblastique du 4ème arc.

D) Vrai

E) Faux



# QCM N°4:

✧ QCM 4 : Qui provient de l'intestin primitif moyen ?

- A) La partie proximale du duodenum
- B) La partie proximale du colon
- C) La partie terminale du colon
- D) Le milieu et la fin de l'intestin grêle
- E) Les propositions A, B, C et D sont fausses

# Correction QCM N°4

✓ Réponse A, B, D:

A) Faux : il provient de l'intestin primitif antérieur

B) Vrai

C) Faux : il provient de l'intestin primitif postérieur

D) Vrai : c'est le jéjuno-iléon

E) Faux

*Merci de votre attention ;)*

