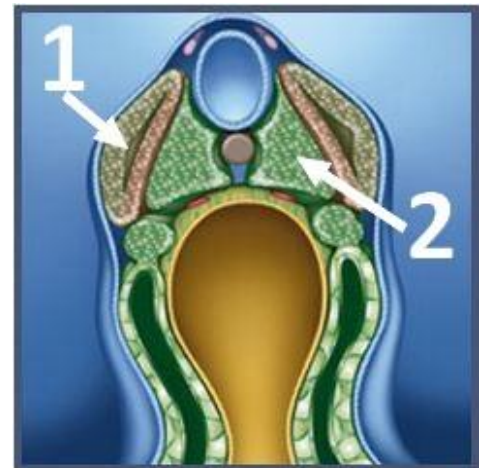


## Les vertèbres

Il était une fois un somite ...

Ce somite – *comme vous le savez* – va se différencier en **dermato-myotome (1)** & **sclérotome (2)** :



Vous voyez ensuite que **le sclérotome va diffuser autour du tube neural (3)**, il se prépare à former une vertèbre.

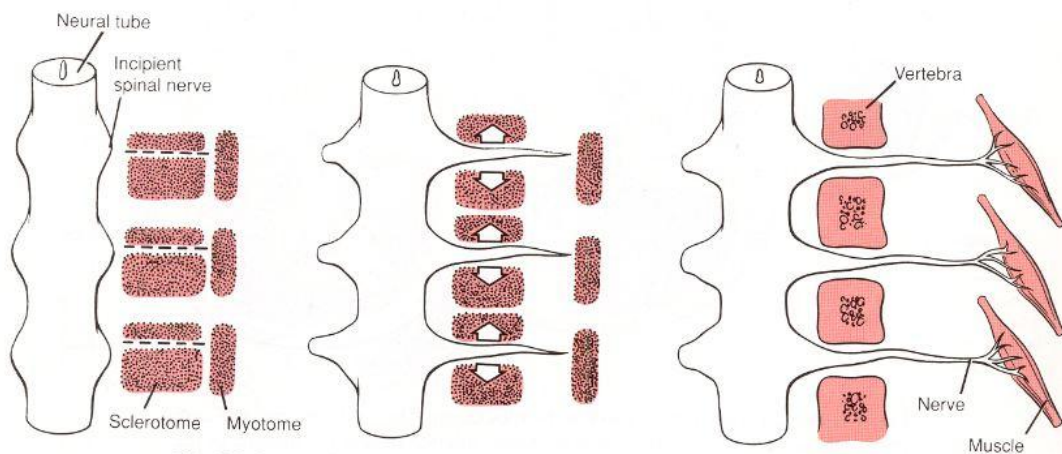
Et comme vous le savez d'après votre belle fiche carnegie, nous sommes donc au **stade 11**

*Vous remarquerez que j'ai donc besoin de 2 sclérotomes (le droit & le gauche) pour entourer mon tube neural*



*Note : nous avons ici affaire à un choubidou coupé ( :O ) transversalement, le bleu foncé tout autour c'est la cavité amniotique (ou amnios)*

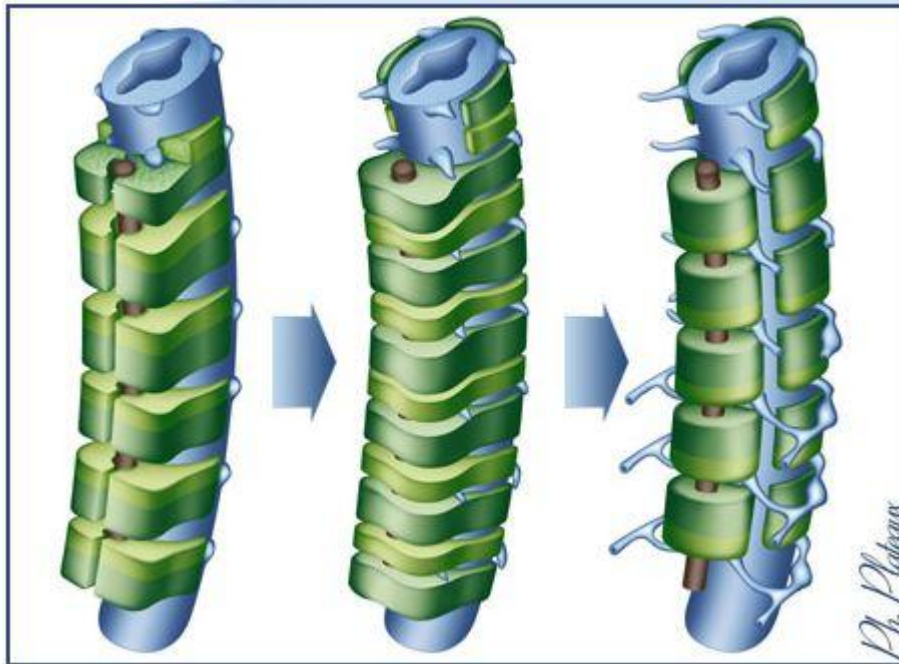
Nous arrivons donc là :



*Le tutorat est gratuit. Toute reproduction ou vente sont interdites.*

Les vertèbres

Ou encore là :



Ici vous voyiez que mon sclérotome est composé initialement d'un seul bloc (de part & d'autre de la corde et du tube neural) (1<sup>er</sup> schéma),

Puis chaque bloc se scinde en 2 parties >> supérieure (vert clair) & inférieure (vert foncé) (2<sup>ème</sup> schéma),

Et enfin, chaque partie supérieure d'un sclérotome fusionne avec la partie inférieure du copain sclérotome du dessus (3<sup>ème</sup> schéma)

Au final, on a un remodelage de cette formation qui aboutit à une vertèbre

→ Nous avons donc besoin de 4 sclérotomes distincts pour former une vertèbre