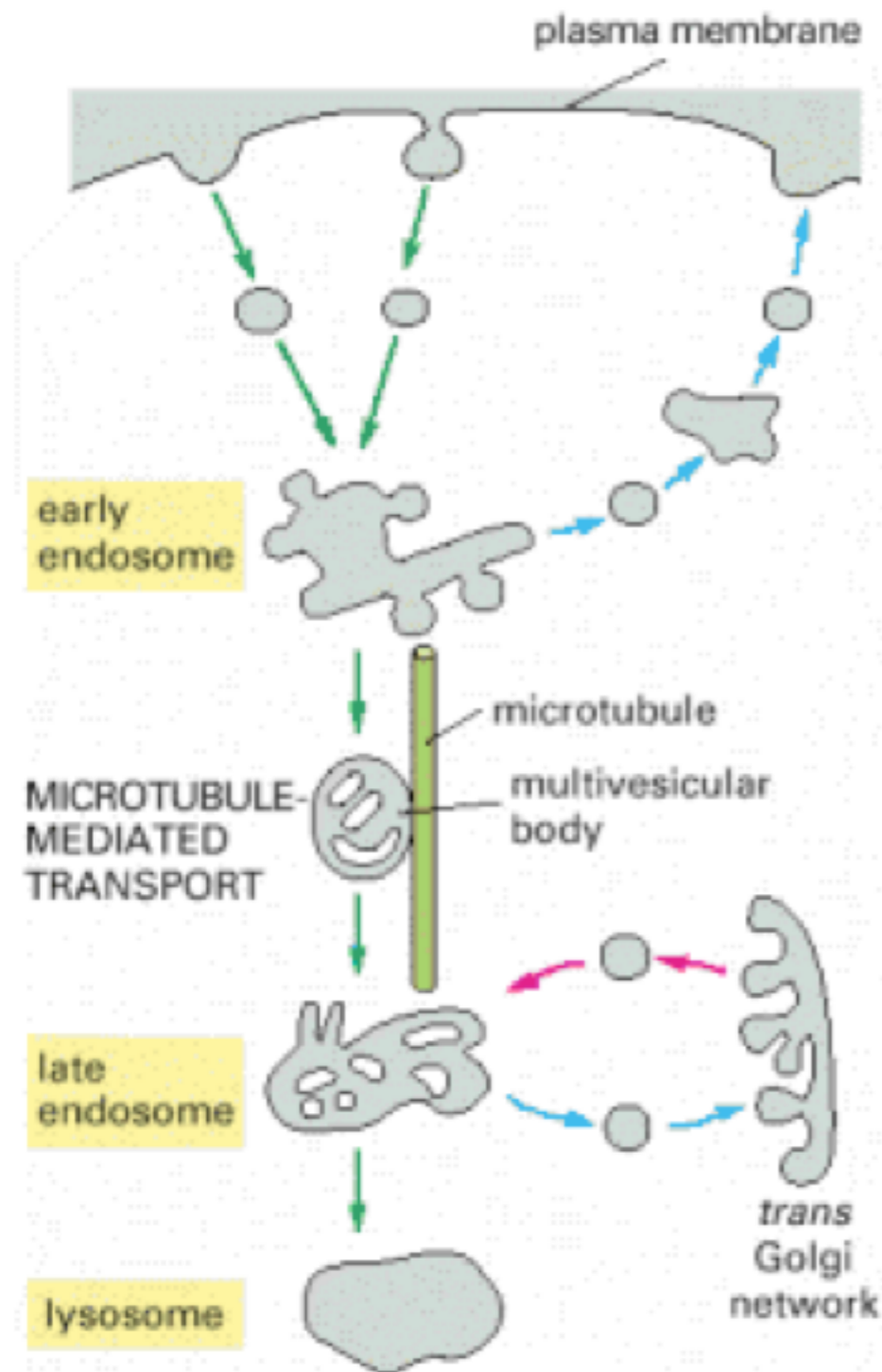


## Voie endocytaire de la membrane plasmique aux lysosomes.



La maturation des endosomes, de précoce en tardif, se produit par la formation de **corps multivésiculaires**.

Ces corps se déplacent vers l'intérieur le long des microtubules.

Les corps multivésiculaires se transforment graduellement en endosomes tardifs, en fusionnant les uns avec les autres

Les endosomes tardifs n'envoient plus de vésicules à la membrane plasmique mais communiquent avec le *trans Golgi* qui fournit les protéines qui transformeront l'endosome tardif en lysosome.