

## CONCOURS BLANC TUT'RENTRÉE ANATOMIE 2008

QCM 1: Le pédicule vertébral est une des parties résistantes de la vertèbre car la vertèbre est constituée exclusivement d'os spongieux.

QCM 2: Chez une personne âgée atteinte d'ostéoporose, un choc léger peut entraîner une cunéiformisation de la vertèbre car le CV présente un triangle de faiblesse à base postérieure .

QCM 3: Le CV de la vertèbre thoracique type présente 4 surfaces articulaires car la thoracique type s'articule avec 4 côtes.

QCM 4: On parle de cyphose cervicale car le rachis cervical présente une concavité vers l'arrière.

QCM 5: Les processus transverses de la vertèbre type regardent en arrière et en dehors car le processus épineux regarde en bas et en arrière.

QCM 6: L'apophyse épineuse de l'Atlas est bifide car il s'agit d'une cervicale type.

QCM 7: Les vertèbres lombaires sont très volumineuses car elles supportent le poids du tronc.

QCM 8: La 10ème côte s'articule avec T10 et T11 car sa tubérosité costale s'articule avec l'apophyse transverse de T11.

QCM 9: Une spondylolysthésis est une fracture de L5 car la spondylolysthésis a pour conséquence la spondylolyse.

QCM 10: Dans un plan sagittal le rachis mobile présente 3 courbures car il présente une lordose cervicale, une cyphose thoracique et une lordose lombaire.

QCM 11 : On reconnaît facilement C6 sur une coupe horizontale de scanner en C6 car le tubercule postérieur de C6 est particulièrement saillant en arrière.

QCM 12 : T12 est la vertèbre de l'anticlinalie car les processus transverses des vertèbres sus et sous jacentes sont orientée vers T12

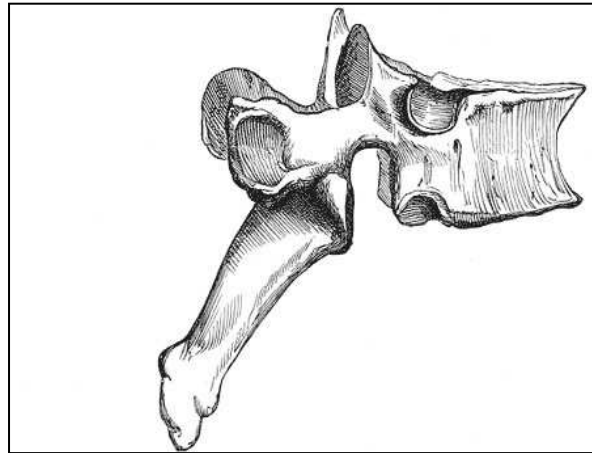
QCM 13 : Les apophyses articulaires supérieures de l'Axis sont dans un plan frontal car elles regardent en haut et en dehors.

QCM 14 : Une vertèbre lombaire type présente des apophyses transverses dites costiformes car elle est articulée avec 2 côtes.

QCM 15 : Il existe 5 vertèbres lombaires car le sacrum présente une concavité antérieure.

QCM 16 : De quelle vertèbre s'agit-il ?

- A / C3
- B/ T8
- C/ T12
- D/ L1
- E/ L5



QCM 17 : A propos de C2

- A/ Sa dent est orientée en haut et en avant
- B/ Elle possède 5 surfaces articulaires
- C/ Son processus épineux est volumineux et bifide
- D/ L'artère et les veines vertébrales passent par son FIV
- E/ C'est une cervicale type

QCM 18 : Combien de surfaces articulaires possède T10 ?

- A/ 12
- B/ 10
- C/ 11
- D/ 8
- E/ 7

QCM 19 : A propos des vertèbres cervicales on peut dire que :

- A/ Le CV de C6 est réniforme
- B/ L'apophyse épineuse de C7 est courte et bifide
- C/ L'arc antérieur de C1 possède un tubercule sur sa face postérieure
- D/ Le FV de la cervicale type est circulaire
- E/ Les apophyses articulaires de la cervicale type sont dans un plan oblique

QCM 20 : Avec combien d'os s'articule C7 ?

- A/ 2
- B/ 4
- C/ 6
- D/ 8
- E/ 3

QCM 21 : Indiquez dans quel plan se trouvent les surfaces articulaires des processus articulaires sup de la vertèbre thoracique type ?

- A/ Dans un plan horizontal
- B/ Dans un plan frontal regardant en haut et en arrière
- C/ Dans un plan sagittal regardant en bas et en avant
- D/ Dans un plan strictement sagittal
- E/ Dans un plan sagittal regardant en haut et en avant

QCM 22 : La vertèbre lombaire type :

- 1/ Elle a des processus articulaires sup concaves
- 2/ Elle a des processus articulaires inf concaves
- 3/ Son FV est triangulaire

4/A un processus épineux unifié et oblique vers le bas  
5/ Présente un processus styloïde à l'extrémité proximale de son processus transverse

A : 1,3 B : 2,4 C : 2,4,5 D : 3 E : 1,3,5

QCM 23 : A propos des vertèbres cervicales :

1/ Le FV est triangulaire

2/ C1 et C2 n'ont pas de processus épineux

3/ L'artère vertébrale passe par le trou transversaire de C7

4/ La veine vertébrale passe par le trou transversaire de C7

5/Elles ont toutes 6 surfaces articulaires

A : 1,2 B : 1,3,4,5 C : 1,3 D : 1,4 E : 1,2,5

QCM 24 : Le foramen vertébral est limité par :

1/ Le mur post du CV en avant

2/ Les lames en arrière

3/ Sur les côtés par le processus transverse

4/ Par le DIV en arrière

5/ Sur les côtés par les pédicules

A : 1,2,5 B : 1,2,3 C : 2,3,4 D : 3,4,5 E : 1,3,5

QCM 25 : A propos du rachis mobile

1/ Il est rectiligne dans un plan sagittal

2/ Il a pour fonction la protection de la moelle osseuse

3/ Il contient 7 cervicales, 12 thoraciques et 5 lombaires

4/ Il a pour fonction le soutien du tronc

5/ Une cyphose présente une convexité en avant.

A : 1,2,3 B : 2,3,4 C : 3,4 D : 1,2,4 E : 3,4,5